

## CAHIER DES CLAUSES TECHNIQUES PARTICULIERES



### **Travaux de régulation de la fréquentation motorisée Sites de Pinia et de l'Etang d'Urbinu**

*Pose de pieux pour interdire le franchissement des véhicules motorisés sur la  
bande sableuse des sites de Pinia et de l'Etang d'Urbinu*

## Table des matières

<b>I. Contexte général .....</b>	<b>2</b>
<b>II. Présentation du projet .....</b>	<b>3</b>
<b>III. Objectifs de la prestation.....</b>	<b>7</b>
<b>IV. Contenus de la prestation.....</b>	<b>8</b>

## DESCRIPTION ET CONTENU DE LA PRESTATION

### I. Nature de l'opération, aspects réglementaires et fonciers

Les travaux se situent sur les rivages de la commune de Ghisonaccia. Ils consisteront à la mise en protection de l'espace dunaire.

**Localisation :** Commune de Ghisonaccia, sites de Pinia et de l'étang d'Urbinu - Haute Corse

**Statut foncier :** Domaine Publique Maritime attribué au Conservatoire du littoral

**Protection :**

- Espace remarquable au titre des articles L. 146-6 et R. 146-1 du code de l'urbanisme (loi du 3 janvier 1986 dite « Loi littoral », appliquée aux communes littorales définies à l'article 2 de la loi du 3 janvier 1986 relative à l'aménagement, la protection et la mise en valeur du littoral)
- Arrêté de protection de biotope « cordon dunaire d'Urbino »

### II. Contexte général

Le Conservatoire du littoral, établissement public de l'Etat, a pour mission la préservation des grands sites naturels littoraux par l'acquisition puis la restauration de leurs qualités naturelles et paysagères en permettant leur découverte par le public.

Le Conservatoire est propriétaire du site de Pinia sur la Plaine Orientale, d'une superficie d'environ 380 ha. Ce site, acquis en deux temps (1983 et 1990), est une forêt littorale classée en zone Natura 2000 avec la présence notamment de fourrés à genévrier, d'une forêt dunale à *Pinus pinea* mais aussi de petites zones humides. Séparée de 3 km du cœur de Ghisonaccia, elle n'est qu'à 1 km au nord de plusieurs camps de vacances et attire de fait de nombreux visiteurs. Le Conservatoire du littoral est également propriétaire du site de l'Etang d'Urbinu, d'environ 790 ha. Il est le deuxième plus grand et plus profond étang de Corse. Il abrite des espèces de faune et de flore remarquables justifiant son classement en site Natura 2000. Les zones humides connexes (comme le marais de Piobi) sont aussi des lieux de tranquillité et d'alimentation pour l'avifaune. Comme toutes les lagunes méditerranéennes, l'étang d'Urbinu est aussi le site d'accueil pour les juvéniles marins trouvant dans ce lieu un espace de quiétude et d'alimentation riche. Une partie de leurs vies se réalise dans cet espace. Le grau d'Urbinu a récemment été réhabilité pour favoriser la pérennité de ces habitats ainsi que le maintien de l'activité de pêche sur ce site.

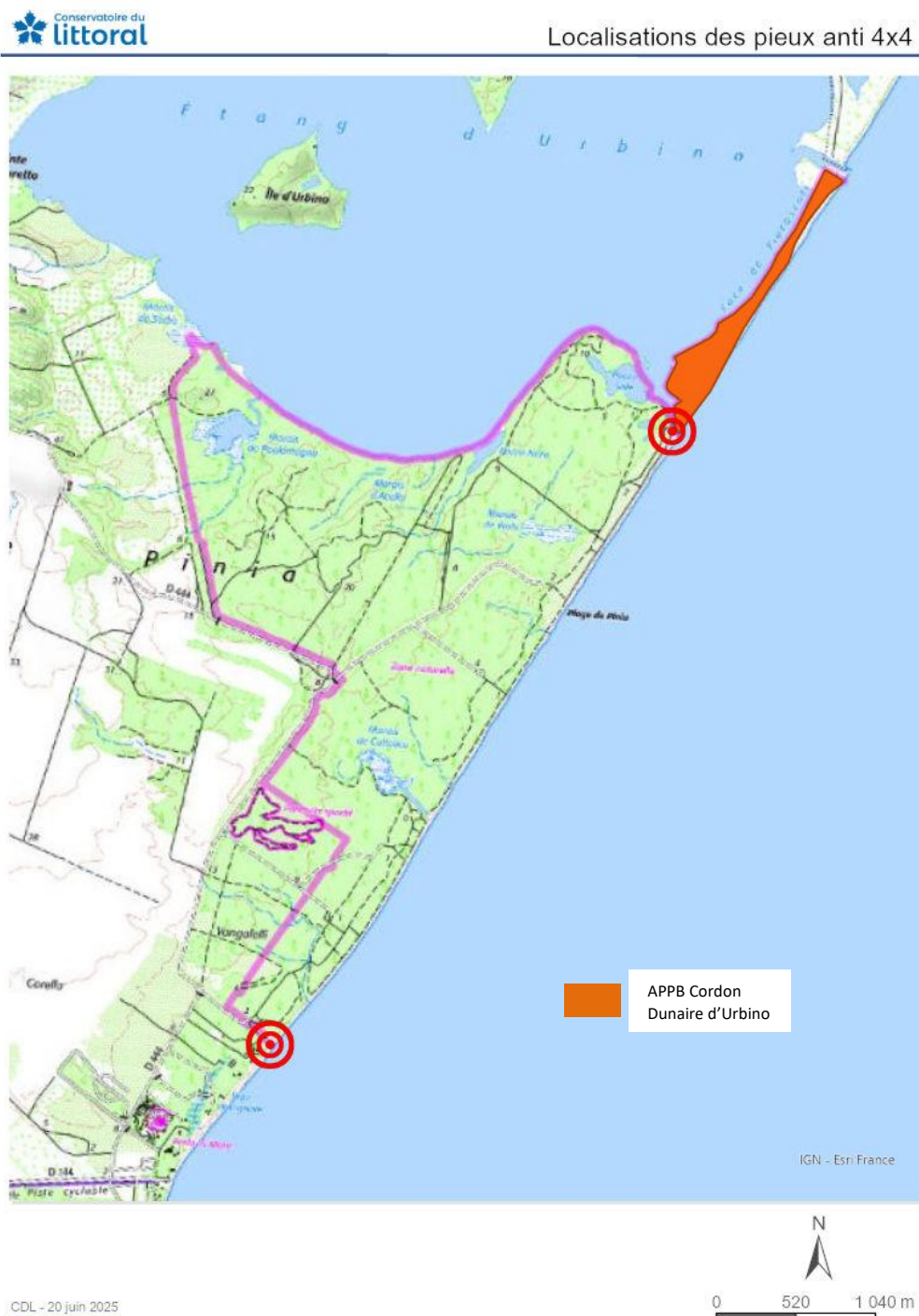
Ces sites protégés du Cdl sont également reconnus comme zones de protection spéciale au titre de Natura 2000 (FR9410098).

Le cordon dunaire d'Urbinu fait l'objet d'un arrêté préfectoral de protection biotope (APPB) depuis 1998. Sa conservation est un enjeu fort. L'arrêté concerne l'intégralité du cordon dunaire sur 13 ha. L'encadrement des usages sur les sites du Conservatoire du littoral et plus particulièrement sur l'APPB visent la protection des milieux environnants et les aménagements récemment effectués tendant vers ces objectifs de « mise en tranquillité » de ces sites et de renaturation. **Or, malgré une interdiction forte de par ces mesures de protection, le passage des véhicules motorisés persiste sur le cordon qui fait la jonction entre les deux sites.**

### III. Présentation du projet

Au regard de l'enjeu de préservation évoqué précédemment, le Conservatoire du littoral souhaite interdire plus efficacement le passage sur le cordon dunaire et l'accès depuis le sud du site de Pinia à l'aide d'une limite physique infranchissable (type pieux anti 4x4).

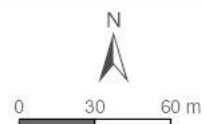
Cette limite physique devra se matérialiser à l'entrée Sud de l'APPB et au Sud du site de Pinia (cf. cartes ci-dessous).



Carte 1: plan général des zones d'intervention

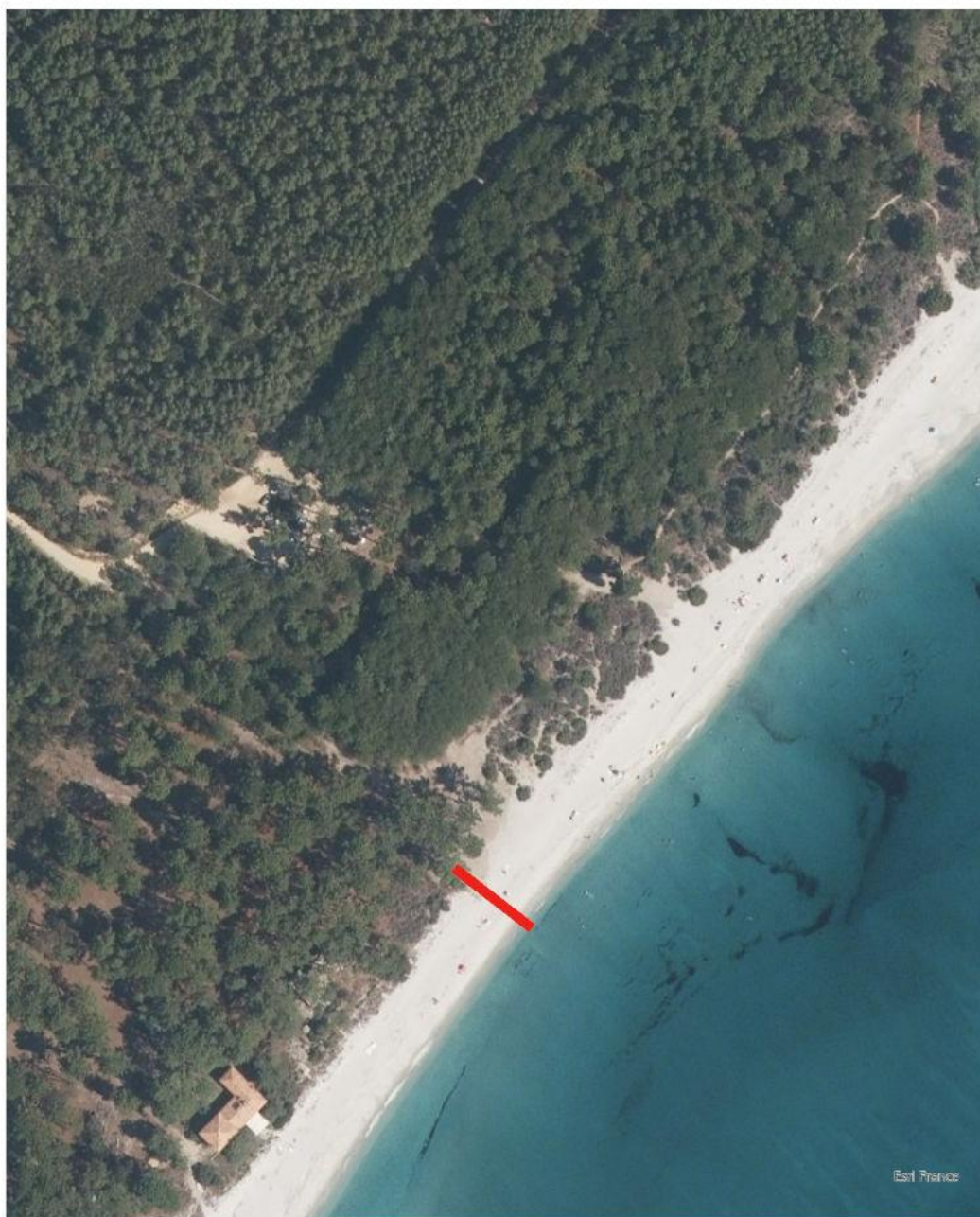


CDL - 12 juin 2025



*Carte 2: tracé préférentiel pour la pose de pieux anti 4x4 au Sud de l'APPB*





CDL - 20 juin 2025



*Carte 3 : tracé préférentiel des pieux anti 4x4 au sud du site de Pinia*



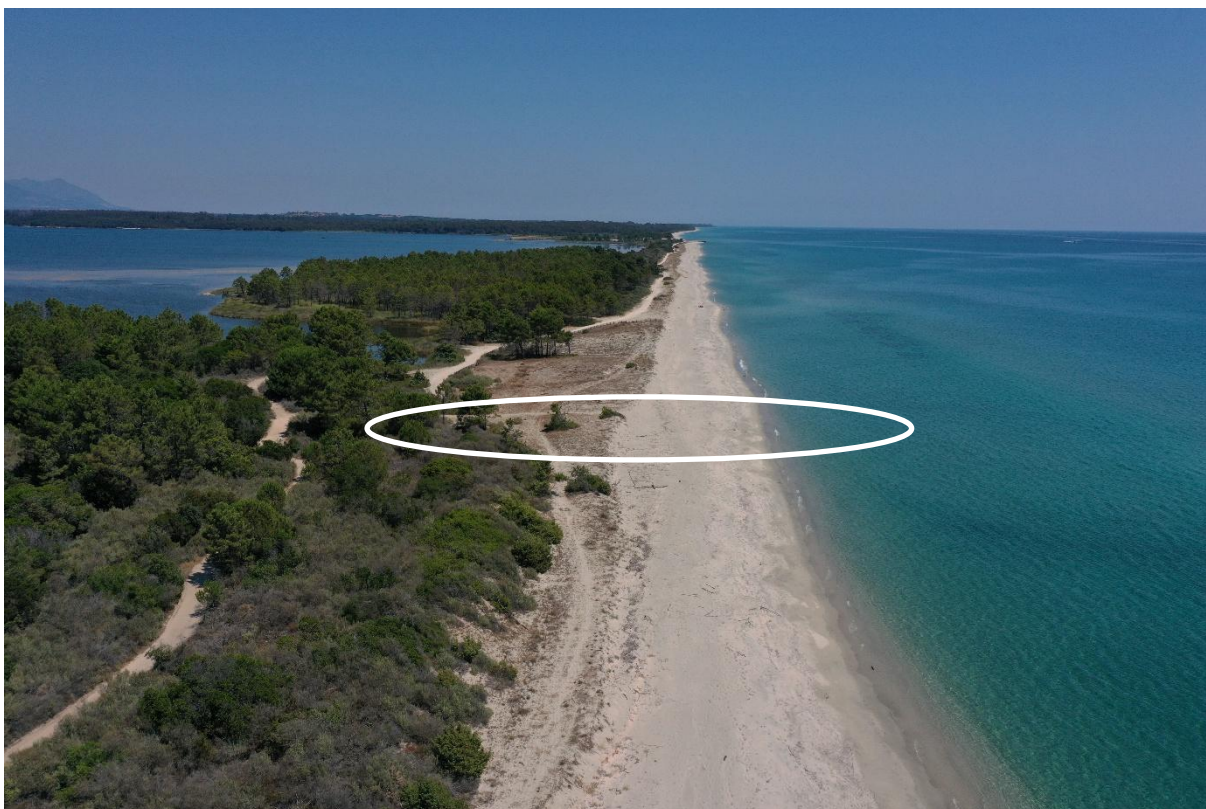


Image 1: vu aérienne du Sud de l'APPB -source : CdC :S Biancucci

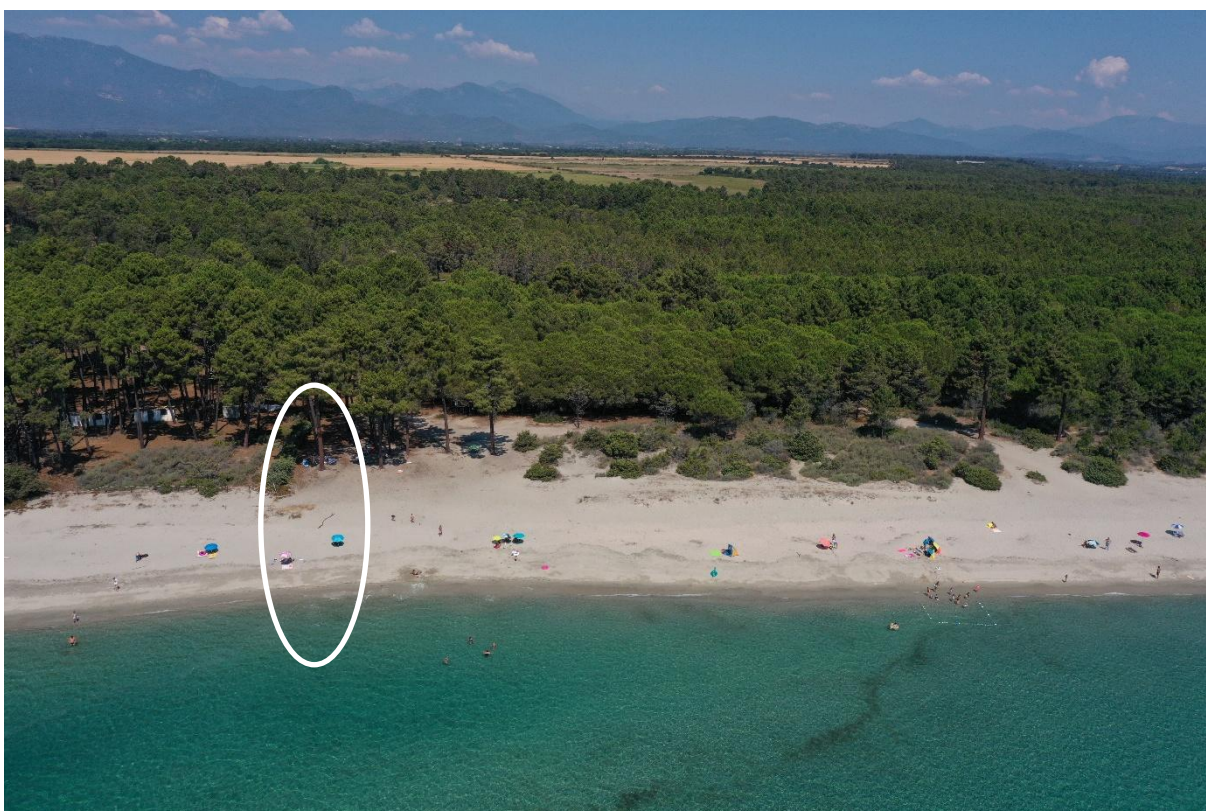


Image 2: vu aérienne du Sud du site de Pinia, limite propriété Cdl-source : CdC :S Biancucci

#### IV. Objectifs de la prestation

Les travaux à réaliser visent à interdire l'accès aux véhicules motorisés sur le site de l'APPB FR3800547 - Cordon Dunaire D'Urbino, à l'aide de pieux anti 4x4 ainsi qu'à la limite sud du site du Conservatoire.

##### Fiches techniques - Les poteaux anti-franchissement des véhicules

###### COUPE DE PRINCIPE

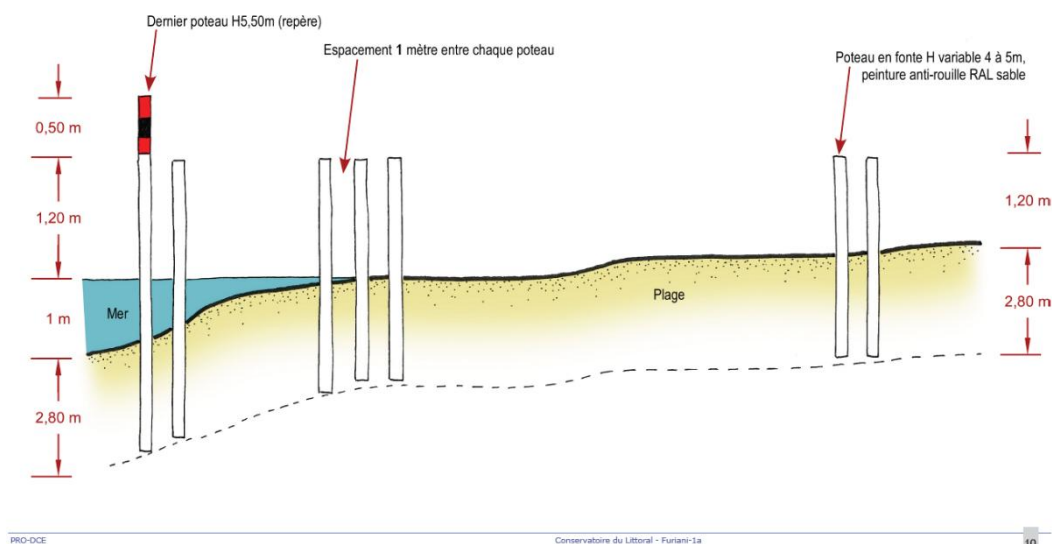


Image 2: extrait d'une coupe de principe d'aménagements issue de projets d'aménagements sur le sites des Rives de l'étang de Biguglia - secteur Banda Bianda - crédit : Erba Barona

Afin d'assurer la pérennité de ces aménagements sur le cordon dunaire dans les années à venir et sur le domaine public maritime du site de manière générale, le prestataire devra prendre en compte les évolutions du trait de côte et adapter sa proposition à l'environnement dans lequel il interviendra.

L'image ci-dessous rend compte d'une opération similaire menée au sud du Bastia en Haute-Corse. Les traces du passage des véhicules sont bien visibles et le blocage de ces derniers par les pieux posés à cet effet.

L'objectif est également de limiter au maximum l'impact sur le milieu dunaire et naturel de manière plus générale. Une attention particulière sera portée sur les solutions proposées par le candidat pour limiter son impact sur l'environnement naturel du site.



*Image 3: photo des aménagements réalisés pour interdire le franchissement par véhicules motorisés sur le site*

## V. Contenus de la prestation

Les travaux concernent la pose de pieux de type anti 4x4 en travers de la plage, dans deux secteurs complémentaires :

### Zone de l'APPB :

Le milieu naturel est fortement dégradé par le passage des véhicules motorisés (quads, 4x4, etc.). Le but est de bloquer les véhicules par le sud, depuis le site de Pinia.

Les quantités à mettre en œuvre sont d'environ 80 pieux selon les caractéristiques ci-dessous :

- Longueur des pieux de 4 à 5 m en fonction du profil de la plage, diamètre 15 cm. Le dernier pieu en mer aura une longueur de 550 cm et une partie supérieure « repère ».
- Ils seront constitués de tuyaux en fonte, recouverts d'une peinture antirouille proche de la couleur du sable de la plage et remplis de sable.

Concernant la mise en œuvre, tous les pieux devront dépasser du sol de 1,20 m minimum, l'espacement entre les pieux sera de 1,00 m (entraxe). Le passage libre devrait être limité à 0,90m pour éviter toute circulation d'engins motorisés. L'alignement des pieux devra être parfait à l'œil.

### Zone de la limite sud du site :

Des pieux anti 4x4 étaient présents sur la zone afin de limiter l'accès des véhicules motorisés. Le dispositif n'est plus en fonction, il reste sur zone des pieux qu'il faudra enlever.

Les quantités à mettre en œuvre sont d'environ de 30 pieux selon les caractéristiques ci-dessous :

- Longueur des pieux de 4 à 5 m en fonction du profil de la plage, diamètre 15 cm. Le dernier pieu en mer aura une longueur de 550 cm et une partie supérieure « repère ».
- Ils seront constitués de tuyaux en fonte, recouverts d'une peinture antirouille proche de la couleur du sable de la plage et remplis de sable.

Concernant la mise en œuvre, tous les pieux devront dépasser du sol de 1,20 m minimum, l'espacement entre les pieux sera de 1,00 m (entraxe). Le passage libre devrait être limité à 0,90 m pour éviter toutes circulations d'engins motorisés. L'alignement des pieux devra être parfait à l'œil.

C'est au total environ **120 pieux** à poser sur les deux extrémités du site de Pinia.