

Pendant vos travaux, si vous devez évoluer dans l'un des 2 cas d'interdiction suivants, vous aurez besoin de mesures de protection adaptées (exemples : travaux sur façade, toiture, pose d'échafaudage, utilisation d'engins de chantier, utilisation d'engins de chargement/déchargement, élagage, construction, démolition)

Veuillez-vous référer au commentaire joint ou prendre contact avec le numéro de téléphone présent dans le bas de ce récépissé.

| Responsable du dossier | |
|--------------------------|--|
| Nom : | |
| Désignation du service : | |
| Tél. : | |

Réseaux fils isolés

Interdiction de toucher

→ *Risque d'altération de l'isolant*

Réseau fils isolés aérien BT



Réseau fils isolés façade BT

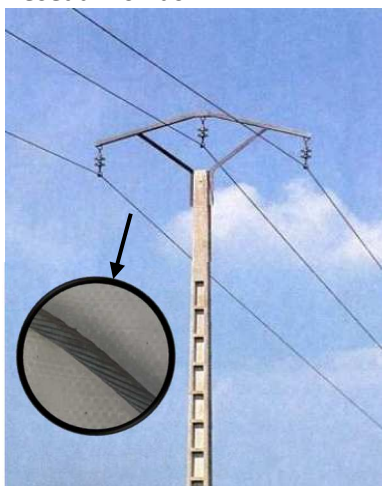


Réseaux fils nus

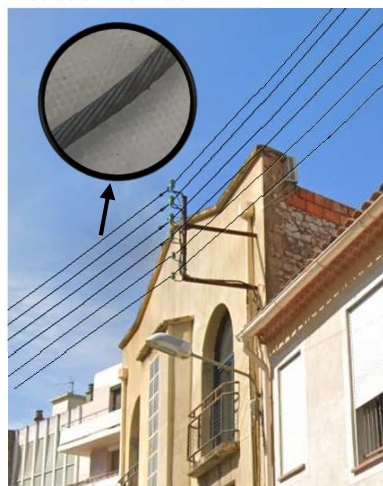
Interdiction de s'approcher à moins de 3 mètres

→ *risque d'arc électrique et d'électrocution*

Réseau fils nus HTA



Réseau fils nus BT



Réseau fils nus BT

