

MARCHE PUBLIC DE TRAVAUX

SCHÉMA ORGANISATIONNEL DU PLAN DE RESPECT DE L’ENVIRONNEMENT (S.O.P.R.E.)

Pouvoir adjudicateur exerçant la maîtrise d'ouvrage

ETAT - Ministère de la Transition écologique
Direction Régionale de l'Environnement, de l'Aménagement et du Logement
(DREAL) Grand Est

Représentant du Pouvoir Adjudicateur (RPA)

Monsieur le Directeur de la Direction Régionale de l'Environnement, de
l'Aménagement et du Logement Grand Est, par délégation n° 2020/378 du 5 octobre
2020

Objet du marché

Travaux de réparation et de confortement de l’ouvrage en terre R9b de l’Autoroute A304
localisé à l’ouest de la ville de Charleville-Mézières (08)

SOMMAIRE

1	- DESCRIPTION DES TRAVAUX	6
2	- ANALYSE DES ENJEUX ENVIRONNEMENTAUX	7
3	- ORGANISATION QUALITÉ ENVIRONNEMENTALE	8
3.1	Politique environnementale de la société.....	8
3.2	Responsable environnement	8
3.3	Organigramme.....	8
3.4	Liste prévisionnelle des Procédures Particulières Environnement (PPE) et des mesures de protection.	9
3.5	Autres mesures / bonnes pratiques environnementales.....	10
3.6	Information et sensibilisation à l’impact environnemental sur le chantier	10
4	- RÉFÉRENCES RÉCENTES DE MISE EN APPLICATION DE DÉMARCHES ENVIRONNEMENTALES	11

ENTREPRISE : _____

ADRESSE : _____

RÉFÉRENCE DU MARCHÉ : _____

DATE : _____

PREAMBULE

Le SOPRE, document servant de base pour l'analyse des offres, constitue un engagement à mettre en œuvre et à appliquer un Plan de Respect l’Environnement dans le cadre du marché.

Il permet au maître d’œuvre d’évaluer la politique de l’entreprise en matière d'environnement et sa détermination à l'appliquer sur le chantier.

Le candidat remplira le SOPRE en respectant le cadre ci-après. Il pourra joindre toute pièce qu'il juge utile pour mieux caractériser l'action environnementale qu'il s'engage à mener sur ce chantier.

ENGAGEMENT DE L’ENTREPRISE

Je soussigné :
.....
.....

représentant la société ou le groupement :
.....
.....

agissant en qualité de :
.....
.....

m'engage, si je deviens titulaire du marché, à établir et à faire appliquer sur le chantier ci-dessus nommé, un Plan de Respect Environnement (PRE) à partir des informations données dans le présent SOPRE et dans la Notice de Respect d'Environnement, qui couvriront l'ensemble des exigences décrites dans les pièces écrites de la consultation dont j'ai pris connaissance.

Date :

Signature : (ajouter la mention « Lu et approuvé »)

1 - DESCRIPTION DES TRAVAUX

Le présent SOPRE concerne le secteur des travaux de réparation et de confortement des talus de l’ouvrage en terre constitué par le remblai R9b, support des voies de l’autoroute A304 entre les points kilométriques 26+800 et 26+400, dans le sens France (Reims) – Belgique (Liège).

Cet ouvrage est principalement situé entre les communes de Belval et Haudrecy, dans le département des Ardennes (08).

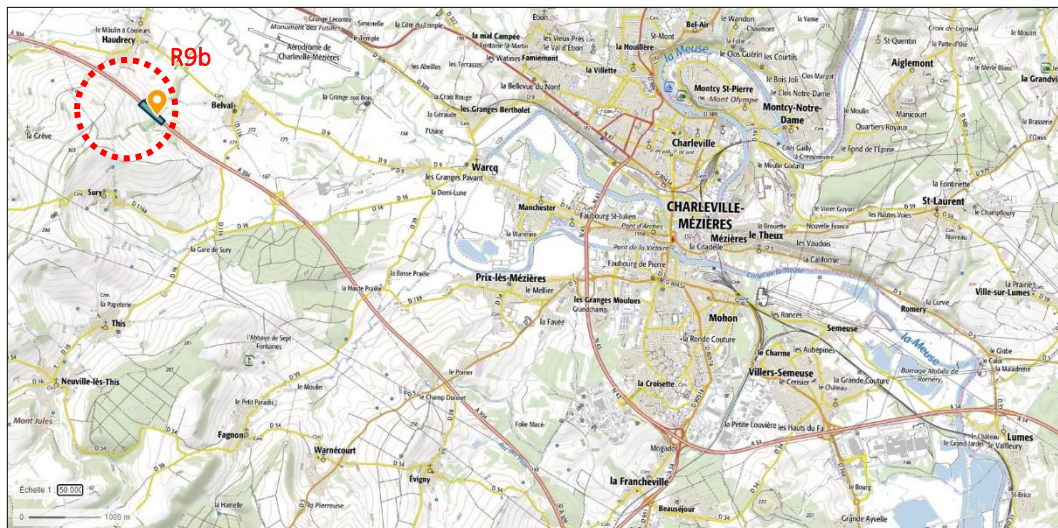


Figure 1. Emplacement du remblai R9b – Source : Géoportail

L’ouvrage présente des désordres l’affectant au niveau de son parement aval (talus jouxtant les voies de circulation de la France vers la Belgique) et consistant notamment en deux glissements superficiels.

L’ouvrage est ausculté notamment au moyen d’inclinomètres permettant d’observer l’évolution de mouvements se produisant en profondeur et associés à une surface de glissement passant au sein de la formation d’assise du remblai.

Le **talus aval** sur lequel ont été repérés les désordres majeurs est dénommé **talus du sens 2**, c’est-à-dire celui situé le long des voies en direction de la Belgique.

Le **talus amont** du R9b est aussi appelé **talus du sens 1**, soit celui situé le long des voies de l’A304 menant vers Charleville-Mézières/Reims.

La consistance des travaux est décrite précisément dans le C.C.T.P.

2 - ANALYSE DES ENJEUX ENVIRONNEMENTAUX

(À compléter par le candidat)

Le candidat devra identifier et analyser les principaux enjeux environnementaux liés à l’exécution des travaux, en tenant compte des spécificités du site, des impacts potentiels sur les milieux naturels, la biodiversité, les ressources en eau, ainsi que les aspects réglementaires en vigueur.

3 - ORGANISATION QUALITÉ ENVIRONNEMENTALE

3.1 POLITIQUE ENVIRONNEMENTALE DE LA SOCIÉTÉ

Le mandataire expose la politique environnementale générale de l'entreprise, y compris vis-à-vis de ses partenaires (cotraitants, sous-traitants), ses certifications éventuelles, l'organisation de son service environnement le cas échéant, axes de formations, etc.

3.2 RESPONSABLE ENVIRONNEMENT

(À compléter par le candidat)

Responsable Environnement (CV à joindre au SOPRE)

Nom :

Prénom :

Société :

Formations / Diplômes :

.....

Expériences professionnelles :

.....

Suppléant (CV à joindre au SOPRE)

Nom :

Prénom :

Société :

Formations / Diplômes :

.....

Expériences professionnelles :

.....

Missions du responsable Environnement :

3.3 ORGANIGRAMME.

L'entreprise devra préciser l'organisation des responsabilités entre les différents intervenants (co-traitants, sous-traitants, prestataires) dans le cadre de l'exécution du marché.

Ces informations devront être renseignées dans le SOPRE et mises à jour en tant que de besoin.

Les engagements relatifs aux CV des intervenants doivent être fermes dès la remise de l'offre.

(Inclure ici un organigramme général de l'opération)

L’organigramme devra faire apparaître clairement les responsabilités environnementales, en distinguant notamment :

- Les fonctions de contrôle internes ;
- Les fonctions de contrôle externes ;
- Les responsables des études et des travaux ;
- Les soutiens techniques.

La position du responsable environnement devra être explicitement indiquée dans l’organigramme.

3.4 LISTE PRÉVISIONNELLE DES PROCÉDURES PARTICULIÈRES ENVIRONNEMENT (PPE) ET DES MESURES DE PROTECTION

(À compléter par le candidat)

Nom de la PPE	Tâches et opérations concernées	Nuisances potentielles	Moyen pour éviter la pollution / limiter la nuisance	Stockage et tri des polluants	Évacuation des polluants et lieux de décharge

Thèmes notamment attendus :

- PPE « Travaux sur cours d’eau »
- PPE « Assainissement provisoire »
- PPE « Gestion des installations de chantier / des dépôts provisoires et définitifs »
- PPE « Prévention et Gestion des pollutions accidentelles »
- PPE « Gestion des espèces invasives »
- PPE « Gestion des déchets »
- PPE « Propreté des voies publiques »
- PPE – Gestion des poussières

3.5 PPE « TRAVAUX EN PROXIMITÉ IMMÉDIATE D’UN COURS D’EAU » ET DES MESURES DE PROTECTION

/!\ La proximité immédiate du ru du Margouzy constitue un point de vigilance majeur et implique la mise en œuvre de précautions spécifiques.

Le candidat devra décrire la Procédure Particulière Environnementale (PPE) intitulée « Travaux en proximité immédiate d’un cours d’eau ».

(À compléter par le candidat)

3.6 AUTRES MESURES / BONNES PRATIQUES ENVIRONNEMENTALES

(À compléter par le candidat)

3.7 INFORMATION ET SENSIBILISATION À L’IMPACT ENVIRONNEMENTAL SUR LE CHANTIER

(À compléter par le candidat)

4 - RÉFÉRENCES RÉCENTES DE MISE EN APPLICATION DE DÉMARCHES ENVIRONNEMENTALES

(À compléter par le candidat)

Le candidat est invité à présenter des références récentes illustrant la mise en œuvre effective de démarches environnementales sur d'autres opérations.

Des informations complémentaires peuvent également être fournies à l'initiative du candidat pour appuyer sa démarche.