












# RAPPORT DE MISSION DE REPERAGE DES MATERIAUX ET PRODUITS CONTENANT DE L'AMIANTE AVANT REALISATION DE TRAVAUX

Code du travail :	Décret :	Arrêtés :
Article R.4412-97	n°2011-629 du 3 juin 2011 n°2012-639 du 4 mai 2012 n°2013-594 du 5 juillet 2013 n°2015-789 du 29 juin 2015 n°2017-899 du 9 mai 2017 n°2019-251 du 27 mars 2019	du 26 juin 2013 du 25 juillet 2016 du 16 juillet 2019
Code de la Santé Publique :		
Norme :		
Norme NFX 46 -020 d'août 2017		

## 1. IDENTIFICATION DE L'IMMEUBLE BÂTI

   	Adresse :	Faculté des Sciences - Bâtiment D 2 boulevard Lavoisier		
	Complément d'adresse			
	Bât :		Entrée :	
	Esc. :		Etage :	
	Porte n° :		Lot n° :	
	Référence cadastrale :	Non Communiqué(s)		
	Fonction principale du bâtiment :	Tertiaire		
	Type de bien :	ERP		
	Catégorie du bâtiment :	de 301 à 700 personnes		
	Date du permis de construire :			

N° de dossier	Date de la commande
 4834707	 06/05/2024
Date du repérage	Accompagnateur
 22/05/2024	 Aucun



## 2. DESIGNATION DE L'ORGANISME ET AUTEUR DU REPERAGE

Organisme :	<b>QUALICONSULT IMMOBILIER</b>	Auteur du repérage :	LEMAILLE Xavier
	Adresse :	ICERT	
	6b, rue Volta - BP 708 44470 CARQUEFOU	Compétence Certifié par	N° CPDI3124
			Depuis le 30/11/2023

Désignation de la compagnie d'assurance :	MMA ENTREPRISES	Numéro de police :	127106241
		Date de validité :	31/12/2025

## 3. DESIGNATION DU LABORATOIRE D'ANALYSE

	Laboratoire :	EUROFINS OUEST		Adresse :	11, rue Pierre Adolphe Bobierre 44300 NANTES
	N° d'accréditation :	1-5597 rév 11			


		REVISION		DATE		OBJET
		Version 01		11/06/2024		Création du document

## SOMMAIRE

<b>CONCLUSIONS DU RAPPORT DE REPERAGE .....</b>	<b>3</b>
1. IDENTIFICATION DES DIFFERENTS INTERVENANTS.....	4
1.1. IDENTIFICATION DU MAÎTRE D'OUVRAGE .....	4
1.2. IDENTIFICATION DU PROPRIETAIRE.....	4
2. PREAMBULE .....	4
3. BUT DE LA MISSION .....	4
3.1. REPERAGE ANTERIEUR REMIS PAR LE DONNEUR D'ORDRE .....	4
3.2. DESCRIPTION DES TRAVAUX .....	4
3.3. PERIMETRE DU REPERAGE .....	5
3.4. PROGRAMME DE REPERAGE .....	5
4. ....	13
5. METHODOLOGIE DU DIAGNOSTIC .....	14
5.1. OBLIGATIONS DU MAÎTRE D'OUVRAGE / DONNEUR D'ORDRE .....	14
5.2. PHASE DE REPERAGE .....	14
5.3. PHASE PRELEVEMENT ET ANALYSE D'ECHANTILLON .....	15
6. LOCAUX VISITES ET NON-VISITES.....	15
7. RESULTAT DETAILLE DU REPERAGE .....	15
7.1. DESCRIPTION DES REVÊTEMENTS EN PLACE LE JOUR DU REPERAGE.....	15
7.2. MATERIAUX OU PRODUITS CONTENANT DE L'AMIANTE.....	15
7.3. MATERIAUX OU PRODUITS NE CONTENANT PAS D'AMIANTE.....	16
8. OBSERVATIONS & RESERVES .....	19
9. ANNEXES .....	19
<b>FICHE D'IDENTIFICATION ET DE COTATION.....</b>	<b>20</b>
<b>PLANCHE(S) DE REPERAGE .....</b>	<b>20</b>
<b>PLANCHE PHOTO(S) .....</b>	<b>25</b>
<b>PROCES VERBAUX D'ANALYSES LABORATOIRE .....</b>	<b>33</b>
<b>DOCUMENT(S) REMI(S) .....</b>	<b>43</b>
<b>ATTESTATION D'ASSURANCE .....</b>	<b>46</b>
<b>CERTIFICAT DE QUALIFICATION .....</b>	<b>47</b>

## CONCLUSIONS DU RAPPORT DE REPERAGE

**DANS LE CADRE DE LA MISSION OBJET DU PRESENT RAPPORT, IL A ETE REPERE DES MATERIAUX ET PRODUITS CONTENANT DE L'AMIANTE**

 <b>Revêtements de sols Ragrés</b>			Quantité estimée total dans la ZPSO : 250 m²
Etage	Local ou partie d'immeuble	Critères(s) ayant permis de conclure	(Quantité estimée dans le local)
RDC	Pièce D003	Résultat d'analyse (P019-ZPSO)	100 m²
RDC	Pièce D004	Résultat d'analyse (P019-ZPSO)	25 m²
RDC	Pièce D005	Résultat d'analyse (P019-ZPSO)	25 m²
RDC	Pièce D006	Résultat d'analyse (P019)	100 m²


 <b>Revêtements de murs, poteaux, cloisons, gaines, coffres Colles faïence Murale Blanche</b>			Quantité estimée total dans la ZPSO : 5 m²
Etage	Local ou partie d'immeuble	Critères(s) ayant permis de conclure	(Quantité estimée dans le local)
RDC	Pièce Ds001	Résultat d'analyse (P022)	5 m²

### LISTE DES LOCAUX NON-VISITES INSCRITS DANS LE PERIMETRE DE LA DEMOLITION ET JUSTIFICATION

**SANS OBJET**

### LISTE DES OUVRAGES OU COMPOSANT DE LA CONSTRUCTION NON INSPECTES ET JUSTIFICATION

**SANS OBJET**

 **Les obligations réglementaires du propriétaire ne sont pas remplies** conformément à l'article R1334-19, « Le propriétaire s'assure que les personnes accompagnant l'opérateur dans sa mission connaissent l'ensemble des différentes parties de l'immeuble bâti à visiter et détiennent les habilitations nécessaires pour y accéder (y compris ascenseurs, transformateurs, etc.). »


 Edité le : 11/06/2024  
 Fait à : CARQUEFOU



Cachet de l'entreprise





Signature de l'opérateur

**QUALICONSULT IMMOBILIER**  
 6 Bis Rue Alessandro Volta, Bâtiment F9  
 44481 CARQUEFOU CEDEX  
 Tél. 02 51 13 12 31 - Fax 02 51 13 99 44  
 nantes.facilities@qualiconsult.fr  
 SIRET 490 676 293 00569



## 1. IDENTIFICATION DES DIFFERENTS INTERVENANTS

### 1.1. IDENTIFICATION DU MAÎTRE D'OUVRAGE

	<b>Nom :</b> RECTORAT DE L ACADEMIE DE NANTES
	<b>Qualité du donneur d'ordre :</b> <i>Sur déclaration de l'intéressé</i>
	<b>Adresse :</b> 4 CHEMIN DE LA HOUSSINIÈRE 44326 NANTES CEDEX 3

### 1.2. IDENTIFICATION DU PROPRIÉTAIRE

	<b>Nom :</b> Etat - Université d'Angers
	<b>Qualité du donneur d'ordre :</b> <i>Sur déclaration de l'intéressé</i>
	<b>Adresse :</b> BP 73532 40 rue de Rennes 49035 ANGERS CEDEX 01

## 2. PREAMBULE

Ce rapport est établi dans le cadre du repérage des matériaux et produits contenant de l'amiante des principaux éléments de la construction dans le cadre **de travaux de l'immeuble sis :**

**Faculté des Sciences - Bâtiment D**  
**2 boulevard Lavoisier**  
**49000 ANGERS**

Date de délivrance du permis de construire :

Destination présente et passée de l'immeuble bâti : **Tertiaire**

Les catégories de matériaux et produits devant faire l'objet de ce repérage ainsi que les modalités d'intervention sont définies à l'annexe 13-9 du Code de la santé publique ainsi que par arrêté.

**ANCIENS REPERAGE REMIS PAR LE MAÎTRE D'OUVRAGE :**

Moyens mis à disposition par le maître d'ouvrage : **Néant**

## 3. BUT DE LA MISSION

Etablir un repérage de la présence éventuelle des matériaux et produits susceptibles de contenir de l'amiante dans les ouvrages ou composant de la construction susceptibles d'être affectés par les travaux.

**Liste des écarts, adjonctions ou suppressions par rapport à la norme NF X 46-020 d'août 2017 :**

**Sans Objet**

### 3.1. REPERAGE ANTERIEUR REMIS PAR LE DONNEUR D'ORDRE

**Aucun repérage antérieur nous a été remis**

### 3.2. DESCRIPTION DES TRAVAUX

Ref. Programme de Travaux	DESCRIPTION DES TRAVAUX
	Rénovation Energétique du Bâtiment (Isolation par Extérieur, Remplacement de menuiseries extérieures, Remplacement complexe étanchéité des toitures terrasses) Rénovation complète de l'intérieur du Bâtiment

### 3.3. PERIMETRE DU REPERAGE

Liste des locaux inscrit dans le périmètre du repérage	Etage	Travaux
Toiture	Toit terrasse	Concernée
Façades	Façades	Concernée
Pièce Dc001	RDC	Concernée
Pièce Dc002	RDC	Concernée
Pièce Ds001	RDC	Concernée
Pièce D001	RDC	Concernée
Pièce D002	RDC	Concernée
Pièce D003	RDC	Concernée
Pièce D004	RDC	Concernée
Pièce D005	RDC	Concernée
Pièce D006	RDC	Concernée
Pièce D007	RDC	Concernée
Pièce D008	RDC	Concernée

### 3.4. PROGRAMME DE REPERAGE

Liste des composants et parties de composants à inspecter découlant du programme des travaux, conformément à l'annexe 1 de l'arrêté du 16 juillet 2019 :

Ouvrages ou Composants de la construction	Parties d'ouvrages ou de composants à inspecter ou à sonder	Matériau ou Produit	Commentaire(s)
<b>1 - Couvertures, Toitures, Terrasses et étanchéités</b>			
<b>Plaques ondulées et planes</b>	Plaques en fibres-ciment (y compris plaques « sous tuiles »)	P	
	Plaques en matériaux bitumineux	P	
	Revêtements anti condensation sous bac acier	M	
	Plaques en matériaux bitumineux	P	
	Revêtements anti condensation sous bac acier	M	
	Plaques planes en fibre-ciment	P	
	Plaques ondulées (Plaque sous tuiles PST) en fibres-ciment	P	
<b>Ardoises, bardeaux bitumineux</b>	Ardoises composites hors fibro ciment	P	
	Ardoises en fibro ciment	P	
	Bardeaux bitumineux (« shingles »)	P	
	Ardoises composites hors fibro ciment	P	
	Ardoises en fibro ciment	P	
	Bardeaux bitumineux ("shingles")	P	
<b>Éléments associés à la toiture</b>	Conduits de fumée, de cheminée, de ventilation	P	
	Conduits d'eaux pluviales	P	
	Garnissage des joints de dilatation	M	
	Joints de dilatation	M	
	Couvre-joints	P	
	Tresses d'étanchéité à l'air	P	
	Éléments complémentaires de toiture (chéneaux, rives, closoirs, faitages, mîtres, costières, etc.)	P	
	Jonctions bitumineuses	M	
	Solins en fibre ciment	P	
	Colle des solins en fibre ciment	M	
	Conduits d'eaux pluviales	P	
	Garnissage des joints de dilatation	M	
	Joints de dilatation	M	
	Couvre-joints	P	

CE RAPPORT NE PEUT ÊTRE UTILISÉ OU REPRODUIT QUE DANS SON INTÉGRALITÉ

	Tresses d'étanchéité à l'air	P	
	Jonctions bitumineuses	M	
	Solins en fibre ciment	P	
	Colle des solins en fibre ciment	M	
	Conduits de fumées	P	
	Conduits de cheminée	P	
	Conduits de ventilation	P	
	Éléments complémentaires de toiture : Chéneaux	P	
	Éléments complémentaires de toiture : Rives	P	
	Éléments complémentaires de toiture : Closoirs	P	
	Éléments complémentaires de toiture : Faitages	P	
	Éléments complémentaires de toiture : Mîtres	P	
	Éléments complémentaires de toiture : Costières	P	
	Éléments complémentaires de toiture : Autre	P	
<b>Éléments sous toiture</b>	Pare-vapeur, pare pluie	P	
	Isolants fibreux en sous toiture	P	
	Flocages, enduits projetés	M	
	Isolans fibreux en sous-toiture	P	
	Pare-vapeur	P	
	Pare pluie	P	
	Enduits projetés	M	
	Flocages	M	
<b>Étanchéité de toiture terrasse</b>	Parties planes : revêtements bitumineux (bandes, lés...), écrans de semi indépendance, pare-vapeur	P	
	Relevés : revêtements bitumineux (bandes, lés...)	P	
	Parties planes ou relevés : complexes asphaltés	M	
	Colles, produits d'accrochage	M	
	Relevés : revêtements bitumineux (bandes, lés,...)	P	
	Parties planes ou relevés : compexes asphaltés	M	
	Parties planes : revêtements bitumineux (bandes, lés,...)	M	
	Parties planes : écrans de semi indépendance	M	
	Parties planes : pare-vapeur	M	
	Colles	M	
	Produits d'accrochage	M	
<b>Fenêtres de toit, lanternaux, verrières</b>	Mastics (vitriers, bitumineux...)	M	
	Joints d'étanchéité entre menuiserie et ossature	M	
	Garnitures de friction sur fenêtres basculantes	P	
	Joints d'étanchéité entre menuiserie et ossature	M	
	Garnitures de friction sur fenêtres basculantes	M	
	Mastics vitriers	M	
	Mastics bitumineux	M	
	Mastics autre	M	
<b>2 - Parois verticales extérieures et Façades</b>			
<b>Façades légères, murs rideaux, bardages, panneaux sandwich</b>	Plaques, panneaux, bacs en fibres-ciment, éléments de remplissage	P	
	Ardoises composites hors fibro ciment	P	
	Ardoises en fibro ciment	P	
	Joints d'assemblage ou d'étanchéité, mastics, tresses	M	
	Revêtements intérieurs anti condensation (hors peintures)	P	
	Peintures des bardages métalliques	M	
	Ardoises composites hors fibro ciment	P	
	Ardoises en fibro ciment	P	
	Revêtements intérieurs anti condensation (hors peintures)	P	
	Peintures des bardages métalliques	M	

CE RAPPORT NE PEUT ÊTRE UTILISÉ OU REPRODUIT QUE DANS SON INTÉGRALITÉ

	Plaques	P	
	Panneaux	P	
	Bacs en fibres-ciment	P	
	Éléments de remplissage	P	
	Joints d'assemblage	P	
	Joints d'étanchéité	P	
	Mastics	P	
	Tresses	P	
<b>Isolant et protection thermique ou acoustique sous bardage</b>	Flocages, enduits projetés	M	
	Carton-amiante	M	
	Carton-amiante	M	
	Flocages	M	
	Enduits projetés	M	
<b>Façades lourdes y compris poteaux</b>	Enduits extérieurs (projetés, lissés ou talochés), crépis extérieurs	M	
	Revêtements plastiques épais (RPE)	M	
	Peintures sur béton	M	
	Enduits pelliculaires de lissage/débullage	M	
	Colles et joints (faïence, pâte de verre, carrelage), ragréages, primaires d'accrochage, Imperméabilisants	M	
	Éléments en maçonnerie silico-calcaire (1880-1940) briques blanches silico-calcaire	P	
	Garnissage des joints de dilatation	M	
	Joints de dilatation	M	
	Couvre-joints	P	
	Appuis de fenêtres en fibres-ciment	P	
	Revêtements plastiques épais (RPE)	M	
	Peintures sur béton	M	
	Enduits pelliculaires de lissage/débullage	M	
	Éléments en maçonnerie silico-calcaire (1880-1940)	M	
	Garnissage des joints de dilatation	M	
	Joints de dilatation	M	
	Couvre-joints	P	
	Appuis de fenêtres en fibres-ciment	P	
	Enduits extérieurs - projetés	M	
	Enduits extérieurs - lissés	M	
	Enduits extérieurs - talochés	M	
	Crépis extérieurs	M	
	Colles de faïence	M	
	Joints de faïence	M	
	Colles pâte de verre	M	
	Joints pâte de verre	M	
	Colles de carrelage	M	
	Joints de carrelage	M	
	Ragréages	M	
	Primaires d'accrochage	M	
	Imperméabilisants	M	
	briques blanches silico-calcaire	M	
<b>Menuiseries extérieures</b>	Joints de mastic de vitrage (notamment châssis aluminium)	M	
	Joints d'étanchéité entre menuiserie et structure	P	
	Garnitures de friction sur fenêtres basculantes	P	
	Plaques de fibres-ciment (allèges, coffres, etc.)	P	
	Peintures décoratives	M	
	Joints de mastic de vitrage (notamment châssis aluminium)	M	

CE RAPPORT NE PEUT ÊTRE UTILISÉ OU REPRODUIT QUE DANS SON INTÉGRALITÉ

	Joint d'étanchéité entre menuiserie et structure	P	
	Garnitures de friction sur fenêtres basculantes	P	
	Peintures décoratives	M	
	Plaques de fibres-ciment - Allèges	P	
	Plaques de fibres-ciment - Tableaux	P	
	Plaques de fibres-ciment - Embrasures	P	
	Plaques de fibres-ciment - Impostes	P	
	Plaques de fibres-ciment - Autre	P	
	Plaques - fibres-ciment - Coffres	P	
<b>Éléments associés aux façades</b>	Conduits de fumées, de cheminée, de ventilation	P	
	Conduits d'eaux (pluviales et usées)	P	
	Éléments ponctuels : chéneaux, rives, corniches	P	
	Conduits de fumées	P	
	Conduits de cheminée	P	
	Conduits de ventilation	P	
	Conduits d'aération	P	
	Conduits d'eau pluvial (EP)	P	
	Conduits d'eaux usées (EU)	P	
	Conduit d'eaux vannes (EV)	P	
	Éléments ponctuels - chéneaux	P	
	Éléments ponctuels - rives	P	
	Éléments ponctuels - corniches	P	
	Éléments ponctuels - cache moineaux	P	
<b>3 - Parois verticales intérieures</b>			
<b>Murs et cloisons maçonnés</b>	Flocages	M	
	Enduits à base de plâtre ou ciment projetés, lissés ou talochés	M	
	Enduits de ragréage, débullage, lissage	M	
	Joints de dilatation, d'assemblage, joints coupefeu	M	
	Fourreaux (carton, fibres-ciment...)	P	
	Flocages	M	
	Enduits à base de plâtre projetés	M	
	Enduits à base de plâtre lissés	M	
	Enduits à base de plâtre talochés	M	
	Enduits à base de plâtre	M	
	Enduits à base de ciment projetés	M	
	Enduits à base de ciment lissés	M	
	Enduits à base de ciment talochés	M	
	Enduits de ragréage	M	
	Enduits de débullage	M	
	Enduits de lissage	M	
	Joints de dilatation	M	
	Joints d'assemblage	M	
	Joints coupe-feu	M	
	Fourreaux - carton	P	
	Fourreaux fibres-ciment	P	
	Fourreaux PVC	P	
	Fourreaux métalliques	P	
<b>Poteaux</b>	Flocages	M	
	Enduits à base de plâtre projetés, lissés ou talochés	M	
	Enduits à base de ciment, lissés ou talochés (ragréage, débullage, lissage)	M	
	Joints de dilatation, d'assemblage avec poutraison	M	
	Entourages de poteau (carton-amiante, fibreciment, matériaux sandwich...), coffrages perdus	P	
	Flocages	M	

CE RAPPORT NE PEUT ÊTRE UTILISÉ OU REPRODUIT QUE DANS SON INTÉGRALITÉ

	Enduits à base de plâtre projetés	M	
	Enduits à base de plâtre lissés	M	
	Enduits à base de plâtre talochés	M	
	Enduits à base de ciment lissés (ragréage, débullage, lissage)	M	
	Enduits à base de ciment talochés (ragréage, débullage, lissage)	M	
	Joints de dilatation	M	
	Joints d'assemblage avec pourtrason	M	
	Entourages de poteau carton-amiante	P	
	Entourages de poteau fibres-ciment	P	
	Entourages de poteau matériaux sandwich	P	
	Entourages de poteau autre	P	
	Entourages de poteau coffrages perdus	P	
<b>Cloisons sèches (assemblées, préfabriquées)</b>	Panneaux de cloisons lisses ou moulurées, préfabriquées ou non	P	
	Enduits à base de plâtre ou ciment projetés, lissés ou talochés	M	
	Flocages	M	
	Plots de colle fixant les cloisons au mur	M	
	Bandes calicot	M	
	enduits de jointoiement des plaques de plâtre	M	
	Sous couches des tissus muraux	P	
	Isolants intérieurs fibreux, bourre en vrac	M	
	Jonctions entre panneaux préfabriqués et pieds / têtes de cloisons (notamment IGH et ERP): tresse, carton, fibres-ciment	P	
	Flocages	M	
	Plots de colle fixant les cloisons au mur	M	
	Bandes calicot	M	
	Enduits de jointoiement des plaques de plâtre	M	
	Sous-couches des tissus muraux	P	
	Isolants intérieurs fibreux, bourre en vrac	M	
	Panneaux de cloisons lisses	P	
	Panneaux de cloisons moulurées	P	
	Panneaux de cloisons préfabriquées ou non	P	
	Enduits à base de plâtre projetés	M	
	Enduits à base de plâtre lissés	M	
	Enduits à base de plâtre talochés	M	
	Enduits à base de ciment projetés	M	
	Enduits à base de ciment lissés	M	
	Enduits à base de ciment talochés	M	
	Jonctions entre panneaux préfabriqués en pieds de cloisons (notamment IGH et ERP) : tresse	P	
	Jonctions entre panneaux préfabriqués en pieds de cloisons (notamment IGH et ERP) : carton	P	
	Jonctions entre panneaux préfabriqués en pieds de cloisons (notamment IGH et ERP) : fibres-ciment	P	
	Jonctions entre panneaux préfabriqués en têtes de cloisons (notamment IGH et ERP) : tresse	P	
	Jonctions entre panneaux préfabriqués en pieds de cloisons (notamment IGH et ERP) : carton	P	
	Jonctions entre panneaux préfabriqués en pieds de cloisons (notamment IGH et ERP) : fibres-ciment	P	
<b>Gaines et coffres verticaux</b>	Flocages	M	
	Enduits à base de plâtre (projetés, lissés ou talochés)	M	
	Enduits à base de ciment, lissés ou talochés (ragréage, débullage, lissage)	M	
	Bandes calicot	M	

CE RAPPORT NE PEUT ÊTRE UTILISÉ OU REPRODUIT QUE DANS SON INTÉGRALITÉ

	enduits de jointoiement des plaques de plâtre cartonné	M	
	Panneaux (fibres-ciment, ...)	P	
	Jonctions entre panneaux (tresses, étanchéité entre panneaux)	P	
	Flocages	M	
	Bandes calicot	M	
	Enduits de jointoiement des plaques de plaque cartonné	M	
	Enduits à base de plâtre projetés	M	
	Enduits à base de plâtre lissés	M	
	Enduits à base de plâtre talochés	M	
	Enduits à base de ciment lissés (ragréage, débullage, lissage)	M	
	Enduits à base de ciment talochés (ragréage, débullage, lissage)	M	
	Panneaux fibres-ciment	M	
	Panneaux bois agglomérés	M	
	Panneaux autre	M	
	Jonctions entre panneaux tresses	P	
	Jonctions entre panneaux étanchéité entre panneaux	P	
<b>Portes coupe- feu, pare- flamme, isothermiques, frigorifiques</b>	Joints des portes coupe-feu, phoniques ou pare flammes (sur battant et dormant y compris occulus, et sur serrurerie)	P	
	Panneaux, plaques en fibres-ciment des vantaux, bakelite	P	
	Isolants intérieurs des portes	P	
	Isolants intérieurs des portes	P	
	Joints des portes coupe-feu (sur battant et dormant y compris oculus, et sur serrurerie)	P	
	Joints des portes phoniques (sur battant et dormant y compris oculus, et sur serrurerie)	P	
	Joints des portes pare-flammes (sur battant et dormant y compris oculus, et sur serrurerie)	P	
	Panneaux	P	
	Plaques en fibres-ciment des vantaux	P	
	Bakelite	P	
<b>Revêtements de murs, poteaux, cloisons, gaines, coffres</b>	Sous couches des tissus muraux, moquettes murales ou les vinyles	P	
	Panneaux décoratifs en fibre-ciment (lambris), revêtements durs en fibres-ciment	P	
	Colles et joints de carrelage ou de faïence, ragréage, primaire d'accrochage	M	
	Peintures décoratives (pailletées, gouttelettes, ...)	M	
	Revêtements bitumineux	M	
	Peintures intumescentes	M	
	Revêtements bitumineux	M	
	Peintures intumescentes	M	
	Sous-couches des tissus muraux	P	
	Sous-couches des moquettes murales	P	
	Sous-couches des les vinyles	P	
	Panneaux décoratifs en fibres-ciment (lambris)	P	
	Revêtements durs en fibres-ciment	P	
	Colles de carrelage	M	
	Colles de faïence	M	
	Ragréage	M	
	Primaire d'accrochage	M	
	Peintures décoratives : paillettes	M	
	Peintures décoratives : gouttelettes	M	

CE RAPPORT NE PEUT ÊTRE UTILISÉ OU REPRODUIT QUE DANS SON INTÉGRALITÉ

Peintures décoratives : autre	M	
Joints de carrelage	M	
Joints de faïence	M	

**4 - Plafonds et faux plafonds**

<b>Plafonds</b>	Flocages	P	
	Enduits à base de plâtre ou ciment projetés, lissés ou talochés	M	
	Panneaux collés vissés ou cloués	P	
	Coffrages perdus (carton-amiante, fibres-ciment, composite)	M	
	Bandes calicot	M	
	Enduits de jointoiement et plots de colle des plaques de plâtre	M	
	Sous couches des tissus muraux	M	
	Peintures intumescents	M	
	Revêtements bitumineux	M	
	Peintures décoratives (pailletées, gouttelettes...)	M	
	Résines	M	
	Colles de carrelage, ragréages, primaires d'accrochage et joints de carrelage	M	
	Flocages	M	
	Panneaux collés vissés ou cloués	P	
	Bandes calicot	P	
	Enduits de jointoiement des plaques de plâtre	M	
	Sous-couche des tissus muraux	P	
	Peintures intumescents	M	
	Revêtements bitumineux	M	
	Résines	M	
	Enduits à base de plâtre projetés	M	
	Enduits à base de plâtre lissés	M	
	Enduits à base de plâtre talochés	M	
	Enduits à base de ciment projetés	M	
	Enduits à base de ciment lissés	M	
	Enduits à base de ciment talochés	M	
	Coffrages perdus carton-amiante	P	
	Coffrages perdus fibres-ciment	P	
	Coffrages perdus composite	P	
	Peintures décoratives pailletées	M	
	Peintures décoratives gouttelettes	M	
	Peintures décoratives autre	M	
	Colles de carrelage	M	
	Ragréages	M	
	Primaires d'accrochage	M	
	Joints de carrelage	M	
<b>Poutres et charpentes</b>	Flocages	M	
	Enduits à base de plâtre ou ciment (projetés, lissés ou talochés)	M	
	Entourages de poutres (carton-amiante, fibres-ciment, matériaux sandwich)	P	
	Peintures intumescents	M	
	Revêtements bitumineux	M	
	Peintures décoratives (pailletées, gouttelettes...)	M	
	Jonctions avec la façade, calfeutrements, joints (coupe-feu, de dilatation, de structure)	M	
	Flocages	M	
	Peintures intumescents	M	
	Revêtements bitumineux	M	

CE RAPPORT NE PEUT ÊTRE UTILISÉ OU REPRODUIT QUE DANS SON INTÉGRALITÉ

	Enduits à base de plâtre projetés	M	
	Enduits à base de plâtre lissés	M	
	Enduits à base de plâtre talochés	M	
	Enduits à base de ciment projetés	M	
	Enduits à base de ciment lissés	M	
	Enduits à base de ciment talochés	M	
	Entourages de poutres carton-amiante	P	
	Entourages de poutres fibres-ciment	P	
	Entourages de poutres matériaux sandwich	P	
	Peintures décoratives pailletées	M	
	Peintures décoratives goutelettes	M	
	Peintures décoratives autre	M	
	Jonctions avec la façade	M	
	Calfeutrements	M	
	Joints coupe-feu	M	
	Joints de dilatation	M	
	Joints de structure	M	
<b>Gaines et coffres horizontaux</b>	Flocages	M	
	Enduits à base de plâtre ou ciment (projetés, lissés ou talochés)	M	
	Bandes calicot	P	
	Enduits de jointoiement des plaques de plâtre cartonné	M	
	Panneaux (fibres-ciment, ...)	P	
	Jonctions entre panneaux (tresses, étanchéité entre panneaux)	M	
	Flocages	M	
	Bandes calicot	P	
	Enduits de jointoiement des plaques de plâtre cartonné	M	
	Enduits à base de plâtre projetés	M	
	Enduits à base de plâtre lissés	M	
	Enduits à base de plâtre talochés	M	
	Enduits à base de ciment projetés	M	
	Enduits à base de ciment lissés	M	
	Enduits à base de ciment talochés	M	
	Panneaux fibres-ciment	P	
	Panneaux bois aggloméré	P	
	Panneaux bois	P	
	Panneaux bois autre	P	
	Panneaux PVC	P	
	Panneaux autres	P	
	Jonctions entre panneaux tresses	M	
	Jonctions entre panneaux étanchéité entre panneaux	M	
<b>Faux plafonds</b>	Panneaux et plaques	P	
	Jonctions entre faux plafond et structure, joints entre panneaux	P	
	Pare vapeur	P	
	Isolants posés dans le plénum au-dessus du panneau de faux plafond	P	
	Écrans de cantonnement et leurs joints (dans le plénum entre le faux plafond et le plancher supérieur)	P	
	Panneaux et plaques	P	
	Pare vapeur	P	
	Isolants posés dans le plénum au-dessus du panneau de faux plafond	P	
	Ecrans de cantonnement et leurs joints (dans le plénum entre le faux plafond et le plancher supérieur)	P	

CE RAPPORT NE PEUT ÊTRE UTILISÉ OU REPRODUIT QUE DANS SON INTÉGRALITÉ

Suspentes et contrevents	Jonctions entre faux plafond et structure	P	
	joints entre panneaux	P	
	Flocages	M	
	Protections en plâtre	M	
	Peintures intumescentes	M	
	Flocages	M	
	Protections en plâtre	M	
	Peintures intumescentes	M	

## 5 - Planchers et planchers techniques

Revêtements de sols	Dalles de sol	P	
	Nez de marche	P	
	Dalles moquettes avec entrecouche noire	P	
	Sous-couches (carton, feutre, ...) des revêtements souples	M	
	Colles bitumineuses	M	
	Colles non bitumineuses	M	
	Moquette	M	
	Sols coulés à base ciment (terrazolith, etc.)	P	
	Peintures de sol	M	
	Colles et joints de carrelage, ragréages, primaires d'accrochage	M	
	Revêtements de sols sportifs	P	
	Joints de dilatation et d'assemblage	P	
	Joints de cantonnement sur faux planchers	P	
	Enduit de cuvelage	M	
	Rebouchages autour de conduits (principalement IGH et ERP), fourreaux en carton ou fibres-ciment	M	
	Dalles de sol	P	
	Nez de marche	P	
	Dalles moquettes avec entrecouche noire	P	
	Colles bitumineuses	M	
	Colles non bitumineuses	M	
	Moquette	M	
	Peintures de sol	M	
	Revêtements de sols sportifs	P	
	Joints de dilatation et d'assemblage	P	
	Joints de cantonnement sur faux planchers	P	
	Enduit de cuvelage	M	
	Colles de carrelage	M	
	Joints de carrelage	M	
	Sous-couches des revêtements souples - Carton	M	
	Sous-couches des revêtements souples - Feutre	M	
	Sous-couches des revêtements souples - Autre	M	
	Sols coulés à base ciment - Terrazolith	M	
	Sols coulés à base ciment - Autre	M	
	Ragréages	M	
	Primaires d'accrochage	M	
	Rebouchages autour de conduits (principalement immeubles de grande hauteur et établissements recevant du public), fourreaux en carton	M	
	Rebouchages autour de conduits (principalement immeubles de grande hauteur et établissements recevant du public), fibres-ciment	M	

**Dans le cadre de ce diagnostic, seuls les composants affectés par les travaux font l'objet du présent repérage**

CE RAPPORT NE PEUT ÊTRE UTILISÉ OU REPRODUIT QUE DANS SON INTÉGRALITÉ

## 4. METHODOLOGIE DU DIAGNOSTIC

### 4.1. OBLIGATIONS DU MAÎTRE D'OUVRAGE / DONNEUR D'ORDRE

Dans le cadre d'une mission de repérage amiante avant travaux, **le maître d'ouvrage / donneur d'ordre doit communiquer à QUALICONSULT IMMOBILIER** les plans du bâtiment à jour ainsi que tout document pouvant faciliter la recherche et le repérage des matériaux et produits contenant de l'amiante (ancien rapport de repérage, DTA, DIUO, DOE, etc...)

**Le maître d'ouvrage / donneur d'ordre** doit définir précisément la nature des travaux projetés ainsi que le périmètre de l'opération.

**Le maître d'ouvrage / donneur d'ordre** n'est pas en mesure d'imposer :

- La méthodologie de repérage, celle-ci étant définie par l'arrêté du 16 juillet 2019 et la norme NF X 46-020 d'août 2017 satisfait également aux exigences de l'arrêté,
- Le nombre de prélèvements à analyser,

Le nombre d'investigations approfondies, le nombre de sondages, ainsi que le nombre de prélèvements et analyses à effectuer ne peut être déterminé avant l'achèvement du repérage.

**Le maître d'ouvrage / donneur d'ordre** a la responsabilité de fournir à **QUALICONSULT IMMOBILIER** tous les moyens d'accès pour le bon déroulement du repérage et cela en assurant la sécurité de l'opérateur de repérage. Il désigne un accompagnateur qui doit avoir une connaissance des lieux et qui dispose de toutes les autorisations et instrument d'accès nécessaires.

**Le maître d'ouvrage / donneur d'ordre** informe les occupants et exploitant, de l'intervention qui doit être réalisée dans les locaux, et organise leur présence, si nécessaire, pour accéder à certaines zones. **Le maître d'ouvrage / donneur d'ordre** ou son représentant prend, à la demande l'opérateur de repérage, les dispositions pour faire évacuer temporairement les locaux si les investigations le requièrent.

**Le maître d'ouvrage / donneur d'ordre** est tenu :

- De vérifier la cohérence entre le programme de travaux et le programme de repérage et son périmètre proposés.
- De fournir les moyens nécessaires à mettre en œuvre pour accéder à certains matériaux (escabeau, échelle, échafaudage, plate-forme élévatrice de personnes, etc.), et d'en définir les conditions d'utilisations,
- De procéder aux démontages nécessitant des outillages et/ou aux investigations approfondies destructives demandés par l'opérateur de repérage,
- D'informer l'opérateur de repérage de toute modification du programme de travaux

En cas de manquement à ces obligations, aucune réclamation ne pourra être portée par **le maître d'ouvrage / donneur d'ordre** dans l'hypothèse où ce rapport venait à être incomplet.

### 4.2. PHASE DE REPERAGE

La phase de repérage comporte deux étapes :

- **1er Etape** : l'opérateur de repérage s'enquiert des caractéristiques constructives de l'immeuble bâti, pour cela il recherche des zones présentant des similitudes d'ouvrage.

- **2ème Etape** : l'opérateur de repérage :

- Recherche et identifie les matériaux ou produit inscrit dans le programme de repérage
- Repère les matériaux ou produits susceptibles de contenir de l'amiante
- Conclut sur la présence ou l'absence d'amiante

Tout au long de la mission, les matériaux et produits du programme de repérage sont enregistrés ainsi que leur caractéristiques (nature, localisation, forme, aspect, etc.).

#### !! Avertissement :

**Le repérage est réalisé conformément à l'arrêté du 16 juillet 2019 et à la norme NF X46-020 d'août 2017, qui prescrit la fréquence minimale des prélèvements et des sondages au sein de zones présentant des similitudes d'ouvrage. Compte tenu de l'hétérogénéité de certains matériaux et de leur mise en œuvre parfois aléatoire (exemple des enduits), il est possible que certains éléments n'aient pu être identifiés avant le début des travaux. En cas de doute, des investigations approfondies devront être engagées.**

Les sondages et investigation approfondies ont été réalisés conformément à l'annexe A de la norme NF X 46-020, il est possible que des revêtements de sol anciens (dalles, colles, ragréages ...) n'aient pas été détectés car masqués par un autre revêtement qu'il aura été impossible d'arracher ou enlever le jour de la visite, les locaux étant par exemple encore occupés et meublés, ces revêtements étant encore en place

### 4.3. PHASE PRELEVEMENT ET ANALYSE D'ECHANTILLON

Chaque prélèvement a été réalisé avec un outil adapté à la nature du matériau ou produit inscrit dans le programme de repérage, sera placé dans un contenant étanche doublé sur lequel seront reportées les indications nécessaires à son identification. Afin d'éviter toute contamination croisée, le matériel est soigneusement nettoyé à l'aide de lingettes humides entre chaque prélèvement.

Les prélèvements feront l'objet si besoin d'une analyse par un laboratoire accrédité par le **COFRAC** au titre du LAB GTA 44 et de la norme NF X43-050.


Les méthodes d'analyse appliquée est conforme au programme d'accréditation des laboratoires LAB GTA 44 « Recherche d'amiante dans les échantillons massifs » du **COFRAC**.

En fonction de la nature du matériau ou produit à analyser, les techniques d'analyse appliquées sont les suivantes :

- La microscopie optique à lumière polarisée (**MOLP**)
- La microscopie électronique à transmission analytique (**META**)

Ces techniques d'analyses sont prescrites dans l'annexe de l'arrêté du 1<sup>er</sup> octobre 2019 relatif aux modalités de réalisation des analyses de matériaux et produits susceptibles de contenir de l'amiante, aux conditions de compétences du personnel et d'accréditation des organismes procédant à ces analyses ».

## 5. LOCAUX VISITES ET NON-VISITES

Etage	Local / partie d'immeuble	Visitée	 Justification
Toit terrasse	Toiture	OUI	
Façades	Façades	OUI	
RDC	Pièce Dc001	OUI	
RDC	Pièce Dc002	OUI	
RDC	Pièce Ds001	OUI	
RDC	Pièce D001	OUI	
RDC	Pièce D002	OUI	
RDC	Pièce D003	OUI	
RDC	Pièce D004	OUI	
RDC	Pièce D005	OUI	
RDC	Pièce D006	OUI	
RDC	Pièce D007	OUI	
RDC	Pièce D008	OUI	

## 6. RESULTAT DETAILLE DU REPERAGE

### 6.1. DESCRIPTION DES REVÊTEMENTS EN PLACE LE JOUR DU REPERAGE

Etage	Local / Partie d'immeuble	Ouvrage ou Composant de la construction	Revêtement en place
Toit terrasse	Toiture	Toiture - Couche 5	Polystyrène

### 6.2. MATERIAUX OU PRODUITS CONTENANT DE L'AMIANTE



#### Revêtements de sols Ragréages



Etage	Local / partie d'immeuble	Critère ayant permis de conclure
RDC	Pièce D003	Résultat d'analyse (P019-ZPSO)
RDC	Pièce D004	Résultat d'analyse (P019-ZPSO)
RDC	Pièce D005	Résultat d'analyse (P019-ZPSO)
RDC	Pièce D006	Résultat d'analyse (P019)

**Revêtements de murs, poteaux, cloisons, gaines, coffres Colles faïence Murale Blanche**


Etage	Local / partie d'immeuble	Critère ayant permis de conclure
RDC	Pièce Ds001	Résultat d'analyse (P022)

**6.3. MATERIAUX OU PRODUITS NE CONTENANT PAS D'AMIANTE**

**Toiture Couche 1 Revêtement Bitumineux**


Etage	Local / partie d'immeuble	Critères(s) ayant permis de conclure
Toit terrasse	Toiture	Résultat d'analyse (P001)

**Toiture Couche 2 Voile**


Etage	Local / partie d'immeuble	Critères(s) ayant permis de conclure
Toit terrasse	Toiture	Résultat d'analyse (P002)

**Toiture Couche 3 Isolant Jaune**


Etage	Local / partie d'immeuble	Critères(s) ayant permis de conclure
Toit terrasse	Toiture	Résultat d'analyse (P003)

**Toiture Couche 4 Revêtement Bitumineux**


Etage	Local / partie d'immeuble	Critères(s) ayant permis de conclure
Toit terrasse	Toiture	Résultat d'analyse (P004)

**Toiture Couche 5 Polystyrène**


Etage	Local / partie d'immeuble	Critères(s) ayant permis de conclure
Toit terrasse	Toiture	Résultat d'analyse (P005)

**Façades lourdes y compris poteaux Enduits extérieurs Blanchâtre**


Etage	Local / partie d'immeuble	Critères(s) ayant permis de conclure
Façades	Façades	Résultat d'analyse (P010)
		Résultat d'analyse (P006)

**Façades lourdes y compris poteaux Enduits extérieurs Grisâtre**


Etage	Local / partie d'immeuble	Critères(s) ayant permis de conclure
Façades	Façades	Résultat d'analyse (P007)
		Résultat d'analyse (P011)

CE RAPPORT NE PEUT ÊTRE UTILISÉ OU REPRODUIT QUE DANS SON INTÉGRALITÉ

**Façades lourdes y compris poteaux Joints de dilatation Noir**


Etage	Local / partie d'immeuble	Critères(s) ayant permis de conclure
Façades	Façades	Résultat d'analyse (P008)

**Menuiseries extérieures Joints de mastic de vitrage Noir**


Etage	Local / partie d'immeuble	Critères(s) ayant permis de conclure
Façades	Façades	Résultat d'analyse (P013)
		Résultat d'analyse (P009)

**Revêtements de sols Ragréages**


Etage	Local / partie d'immeuble	Critères(s) ayant permis de conclure
RDC	Pièce Dc001	Résultat d'analyse (P014-ZPSO)
RDC	Pièce Dc002	Résultat d'analyse (P014-ZPSO)
RDC	Pièce Ds001	Résultat d'analyse (P014-ZPSO)
RDC	Pièce D001	Résultat d'analyse (P014-ZPSO)
RDC	Pièce D002	Résultat d'analyse (P014-ZPSO)
RDC	Pièce D007	Résultat d'analyse (P014-ZPSO)
RDC	Pièce D008	Résultat d'analyse (P014)

**Murs et cloisons maçonnés Enduits maigre**


Etage	Local / partie d'immeuble	Critères(s) ayant permis de conclure
RDC	Pièce Dc001	Résultat d'analyse (P015-ZPSO)
RDC	Pièce Dc002	Résultat d'analyse (P015-ZPSO)
RDC	Pièce Ds001	Résultat d'analyse (P015-ZPSO)
RDC	Pièce D001	Résultat d'analyse (P015-ZPSO)
RDC	Pièce D002	Résultat d'analyse (P015-ZPSO)
RDC	Pièce D007	Résultat d'analyse (P015-ZPSO)
RDC	Pièce D008	Résultat d'analyse (P015)

**Revêtements de murs, poteaux, cloisons, gaines, coffres Peintures décoratives**


Etage	Local / partie d'immeuble	Critères(s) ayant permis de conclure
RDC	Pièce Dc001	Résultat d'analyse (P016-ZPSO)
RDC	Pièce Dc002	Résultat d'analyse (P016-ZPSO)
RDC	Pièce Ds001	Résultat d'analyse (P016-ZPSO)
RDC	Pièce D001	Résultat d'analyse (P016-ZPSO)
RDC	Pièce D002	Résultat d'analyse (P016-ZPSO)
RDC	Pièce D007	Résultat d'analyse (P016-ZPSO)
RDC	Pièce D008	Résultat d'analyse (P016)

CE RAPPORT NE PEUT ÊTRE UTILISÉ OU REPRODUIT QUE DANS SON INTÉGRALITÉ

**Murs et cloisons maçonnés Enduits à base de plâtre**


Etage	Local / partie d'immeuble	Critères(s) ayant permis de conclure
RDC	Pièce Dc001	Résultat d'analyse (P017-ZPSO)
RDC	Pièce Dc002	Résultat d'analyse (P017-ZPSO)
RDC	Pièce Ds001	Résultat d'analyse (P017-ZPSO)
RDC	Pièce D001	Résultat d'analyse (P017-ZPSO)
RDC	Pièce D002	Résultat d'analyse (P017-ZPSO)
RDC	Pièce D007	Résultat d'analyse (P017-ZPSO)
RDC	Pièce D008	Résultat d'analyse (P017)

**Faux plafonds Panneaux et plaques**


Etage	Local / partie d'immeuble	Critères(s) ayant permis de conclure
RDC	Pièce Dc001	Résultat d'analyse (P018-ZPSO)
RDC	Pièce Dc002	Résultat d'analyse (P018-ZPSO)
RDC	Pièce Ds001	Résultat d'analyse (P018-ZPSO)
RDC	Pièce D001	Résultat d'analyse (P018-ZPSO)
RDC	Pièce D002	Résultat d'analyse (P018-ZPSO)
RDC	Pièce D007	Résultat d'analyse (P018-ZPSO)
RDC	Pièce D008	Résultat d'analyse (P018)

**Murs et cloisons maçonnés Enduits maigre**


Etage	Local / partie d'immeuble	Critères(s) ayant permis de conclure
RDC	Pièce D003	Résultat d'analyse (P020-ZPSO)
RDC	Pièce D004	Résultat d'analyse (P020-ZPSO)
RDC	Pièce D005	Résultat d'analyse (P020-ZPSO)
RDC	Pièce D006	Résultat d'analyse (P020)

**Faux plafonds Panneaux et plaques Blanc**


Etage	Local / partie d'immeuble	Critères(s) ayant permis de conclure
RDC	Pièce D003	Résultat d'analyse (P021-ZPSO)
RDC	Pièce D004	Résultat d'analyse (P021-ZPSO)
RDC	Pièce D005	Résultat d'analyse (P021-ZPSO)
RDC	Pièce D006	Résultat d'analyse (P021)

**Revêtements de murs, poteaux, cloisons, gaines, coffres Colles de plinthe faïence**


Etage	Local / partie d'immeuble	Critères(s) ayant permis de conclure
RDC	Pièce Dc001	Résultat d'analyse (P023)

## 7. OBSERVATIONS & RESERVES

Sondage destructif au niveau des menuiseries ont été réalisé par la société mjbeton aucun joint de compression n'a été découvert sur les différents sondages.

## 8. ANNEXES

**FICHE D'IDENTIFICATION ET DE COTATION**

Réf. échantillon.	Date du prélèvement	Matériaux ou Produit	Présence d'amiante
P001	22/05/2024	Revêtement Bitumineux	Négatif
P002	22/05/2024	Voile	Négatif
P003	22/05/2024	Isolant Jaune	Négatif
P004	22/05/2024	Revêtement Bitumineux	Négatif
P005	22/05/2024	Polystyrène	Négatif
P006	22/05/2024	Enduits extérieurs Blanchâtre	Négatif
P007	22/05/2024	Enduits extérieurs Grisâtre	Négatif
P008	22/05/2024	Joints de dilatation Noir	Négatif
P009	22/05/2024	Joints de mastic de vitrage Noir	Négatif
P010	22/05/2024	Enduits extérieurs Blanchâtre	Négatif
P011	22/05/2024	Enduits extérieurs Grisâtre	Négatif
P012	22/05/2024	Joints de dilatation Noir	Positif
P013	22/05/2024	Joints de mastic de vitrage Noir	Négatif
P014	22/05/2024	Ragréages	Négatif
P015	22/05/2024	Enduits maigre	Négatif
P016	22/05/2024	Peintures décoratives	Négatif
P017	22/05/2024	Enduits à base de plâtre	Négatif
P018	22/05/2024	Panneaux et plaques	Négatif
P019	22/05/2024	Ragréages	Positif
P020	22/05/2024	Enduits maigre	Négatif
P021	22/05/2024	Panneaux et plaques Blanc	Négatif
P022	22/05/2024	Colles faïence Murale Blanche	Positif
P023	22/05/2024	Colles de plinthe faïence	Négatif


**PLANCHE(S) DE REPERAGE**





CE RAPPORT NE PEUT ÊTRE UTILISÉ OU REPRODUIT QUE DANS SON INTÉGRALITÉ

**PLANCHE NIVEAU**


**N : 1/4**

**Titre : Toiture**

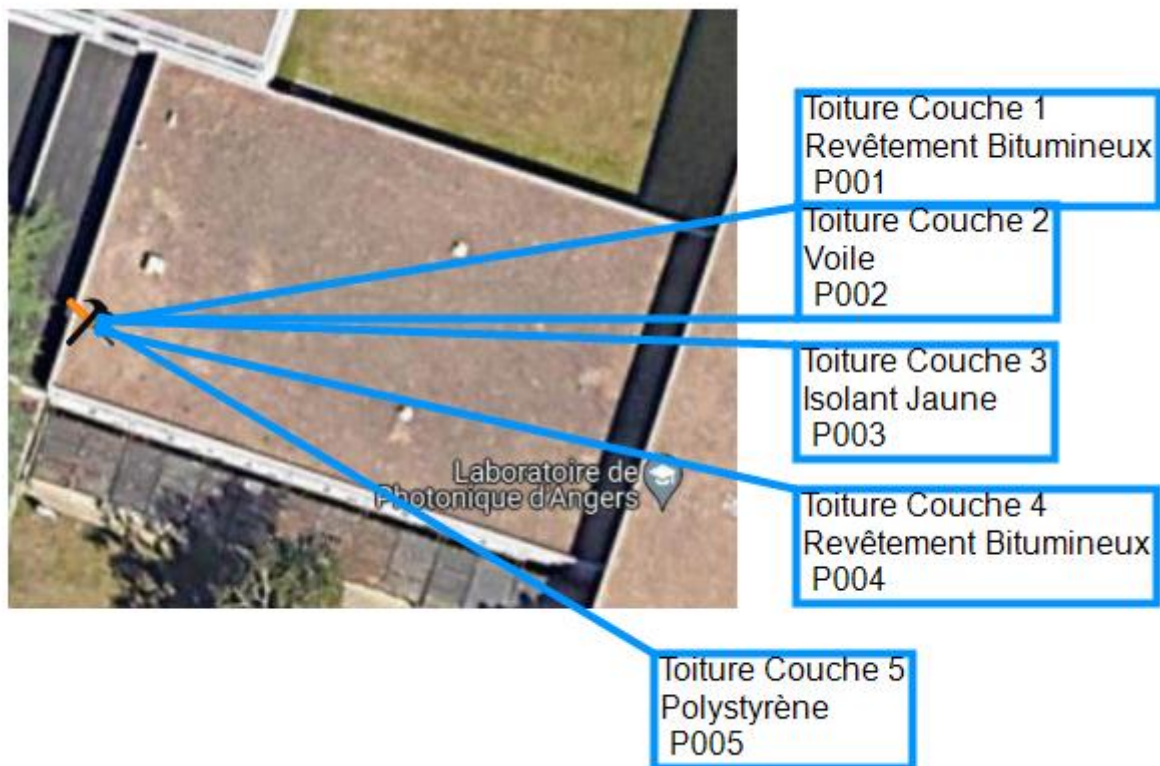
**LEGENDE**

-  Localisation prélèvement négatif
-  Localisation prélèvement positif
-  Sondage

**LEGENDE :**

 Prélèvement

**PLAN DE MASSE :**



**PLANCHE DE REPERAGE USUEL**

Version : 0

Origine de la planche de repérage : LEMAILLE Xavier

VUE EN PLAN ou ELEVATION


CE RAPPORT NE PEUT ÊTRE UTILISÉ OU REPRODUIT QUE DANS SON INTÉGRALITÉ

**PLANCHE NIVEAU**

**N : 2/4**

**Titre : Rez de Chaussée**

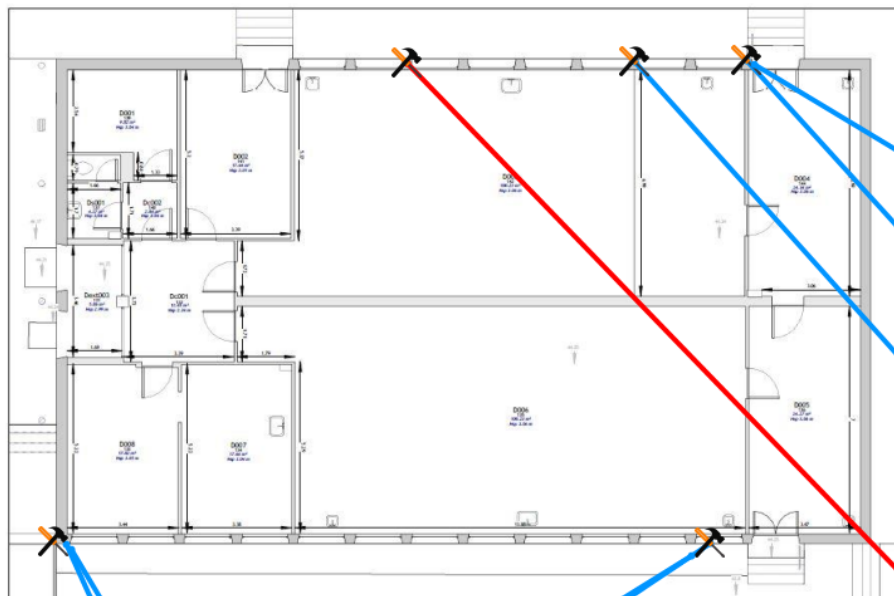
**LEGENDE**

-  Localisation prélèvement négatif
-  Localisation prélèvement positif
-  Sondage

**LEGENDE :**

 Prélèvement

**PLAN DE MASSE :**



Façades lourdes y compris poteaux n°1  
Enduits extérieurs Blanchatre  
P006

Façades lourdes y compris poteaux n°1  
Enduits extérieurs Grisatre  
P007

Menuiseries extérieures n°1  
Joints de mastic de vitrage Noir  
P009

Façades lourdes y compris poteaux n°1  
Joints de dilatation Noir  
P008

Façades lourdes y compris poteaux n°2  
Joints de dilatation Noir  
P012

Menuiseries extérieures n°2  
Joints de mastic de vitrage Noir  
P013

Façades lourdes y compris poteaux n°2  
Enduits extérieurs Blanchatre  
P010

Façades lourdes y compris poteaux n°2  
Enduits extérieurs Grisatre  
P011

**PLANCHE DE REPERAGE USUEL**

Version : 0

Origine de la planche de repérage : LEMAILLE Xavier

VUE EN PLAN ou ELEVATION


CE RAPPORT NE PEUT ÊTRE UTILISÉ OU REPRODUIT QUE DANS SON INTÉGRALITÉ

**PLANCHE NIVEAU**



**N : 3/4**

**Titre : Rez de Chaussée -**

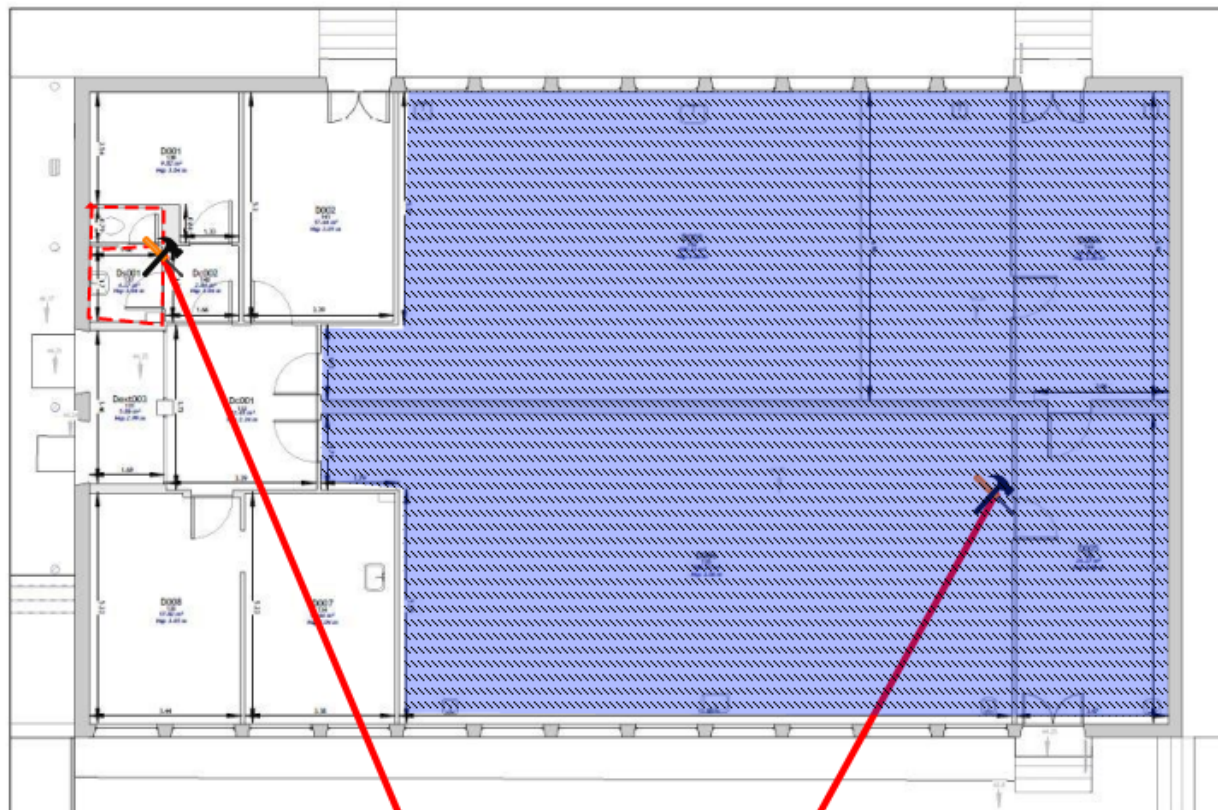
**LEGENDE**

-  Localisation prélèvement négatif
-  Localisation prélèvement positif
-  Sondage

**LEGENDE :**

-  Ragréage
-  Colle de faïence Murale Blanche
-  Prélèvement

**PLAN DE MASSE :**



Revêtements de murs, poteaux, cloisons, gaines, coffres  
Colles faïence Murale Blanche  
P022

Revêtements de sols  
Ragréages  
P019

**PLANCHE DE REPERAGE USUEL**

Version : 0

Origine de la planche de repérage : LEMAILLE Xavier

VUE EN PLAN ou ELEVATION

CE RAPPORT NE PEUT ÊTRE UTILISÉ OU REPRODUIT QUE DANS SON INTÉGRALITÉ

**PLANCHE NIVEAU**

**N : 4/4**

**Titre : Rez de Chaussée**

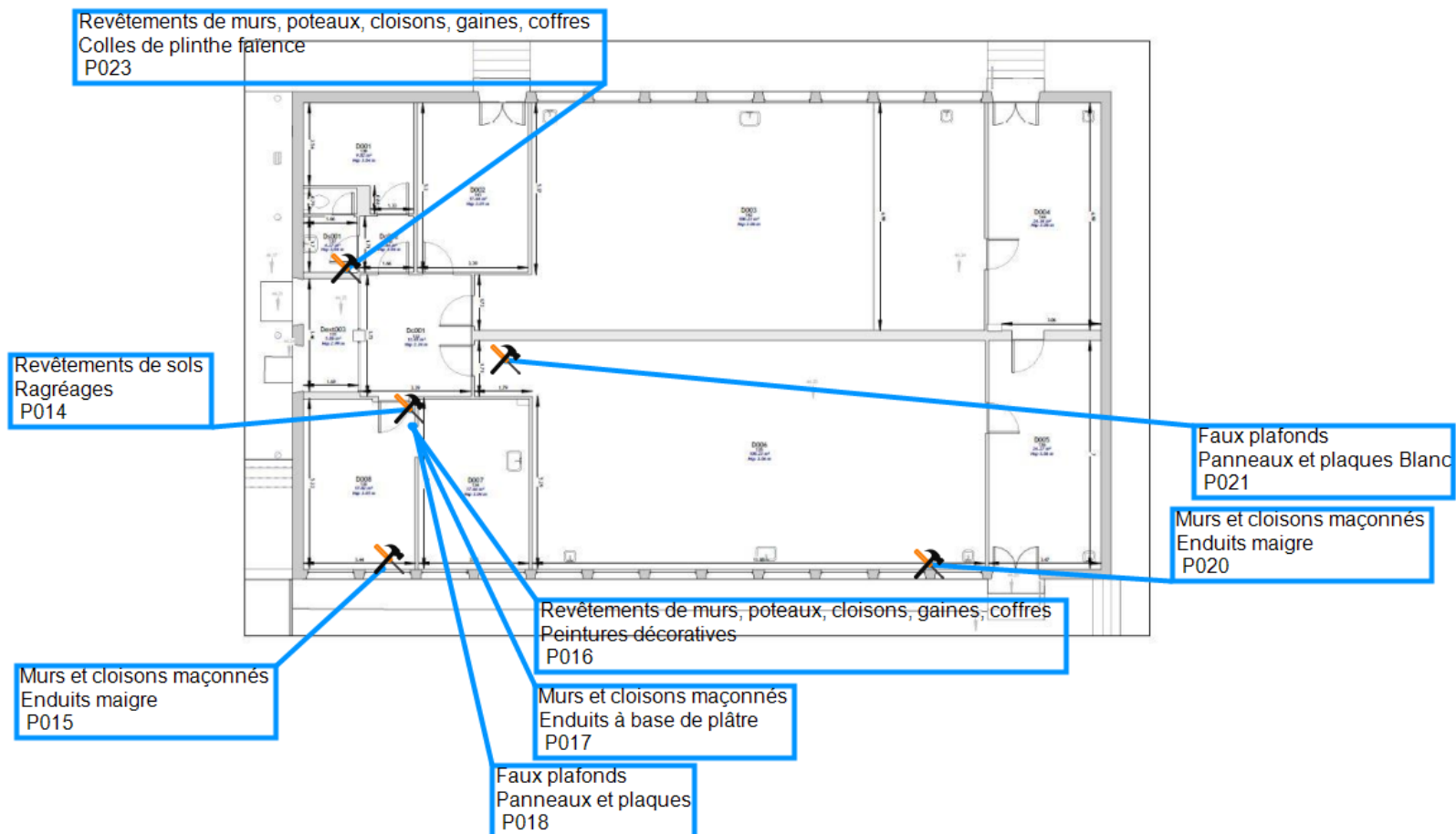
**LEGENDE**

-  Localisation prélèvement négatif
-  Localisation prélèvement positif
-  Sondage

**LEGENDE :**

 Prélèvement

**PLAN DE MASSE :**



**PLANCHE DE REPERAGE USUEL**

Version : 0

Origine de la planche de repérage : LEMAILLE Xavier

VUE EN PLAN ou ELEVATION

CE RAPPORT NE PEUT ÊTRE UTILISÉ OU REPRODUIT QUE DANS SON INTÉGRALITÉ



PLANCHE PHOTO(S)



PRELEVEMENT : P001  
OUVRAGE



Pièce ou local	Localisation	Matériau ou produit	PRESENCE OU ABSENCE D'AMIANTE :
Toit terrasse - Toiture	Toiture Couche 1	Revêtement Bitumineux	



PRELEVEMENT : P002  
OUVRAGE



Pièce ou local	Localisation	Matériau ou produit	PRESENCE OU ABSENCE D'AMIANTE :
Toit terrasse - Toiture	Toiture Couche 2	Voile	



**PRELEVEMENT : P003**  
**OUVRAGE**



Pièce ou local	Localisation	Matériau ou produit	PRESENCE OU ABSENCE D'AMIANTE :
Toit terrasse - Toiture	Toiture Couche 3	Isolant Jaune	



**PRELEVEMENT : P004**  
**OUVRAGE**



Pièce ou local	Localisation	Matériau ou produit	PRESENCE OU ABSENCE D'AMIANTE :
Toit terrasse - Toiture	Toiture Couche 4	Revêtement Bitumineux	



**PRELEVEMENT : P005**  
**OUVRAGE**



Pièce ou local	Localisation	Matériau ou produit	PRESENCE OU ABSENCE D'AMIANTE :
Toit terrasse - Toiture	Toiture Couche 5	Polystyrène	



CE RAPPORT NE PEUT ÊTRE UTILISÉ OU REPRODUIT QUE DANS SON INTÉGRALITÉ

**PRELEVEMENT : P006**  
**OUVRAGE**



Pièce ou local	Localisation	Matériau ou produit	PRESENCE OU ABSENCE D'AMIANTE :
Façades - Façades	Façades lourdes y compris poteaux n°1	Enduits extérieurs Blanchâtre	



**PRELEVEMENT : P007**  
**OUVRAGE**



Pièce ou local	Localisation	Matériau ou produit	PRESENCE OU ABSENCE D'AMIANTE :
Façades - Façades	Façades lourdes y compris poteaux n°1	Enduits extérieurs Grisâtre	



**PRELEVEMENT : P008**  
**OUVRAGE**



Pièce ou local	Localisation	Matériau ou produit	PRESENCE OU ABSENCE D'AMIANTE :
Façades - Façades	Façades lourdes y compris poteaux n°1	Joints de dilatation Noir	



CE RAPPORT NE PEUT ÊTRE UTILISÉ OU REPRODUIT QUE DANS SON INTÉGRALITÉ

**PRELEVEMENT : P009**  
**OUVRAGE**



Pièce ou local	Localisation	Matériau ou produit	PRESENCE OU ABSENCE D'AMIANTE :
Façades - Façades	Menuiseries extérieures n°1	Joints de mastic de vitrage Noir	



**PRELEVEMENT : P010**  
**OUVRAGE**



Pièce ou local	Localisation	Matériau ou produit	PRESENCE OU ABSENCE D'AMIANTE :
Façades - Façades	Façades lourdes y compris poteaux n°2	Enduits extérieurs Blanchâtre	



**PRELEVEMENT : P011**  
**OUVRAGE**



Pièce ou local	Localisation	Matériau ou produit	PRESENCE OU ABSENCE D'AMIANTE :
Façades - Façades	Façades lourdes y compris poteaux n°2	Enduits extérieurs Grisâtre	



CE RAPPORT NE PEUT ÊTRE UTILISÉ OU REPRODUIT QUE DANS SON INTÉGRALITÉ

**PRELEVEMENT : P012**  
**OUVRAGE**



Pièce ou local	Localisation	Matériau ou produit	PRESENCE OU ABSENCE D'AMIANTE :
Façades - Façades	Façades lourdes y compris poteaux n°2	Joints de dilatation Noir	



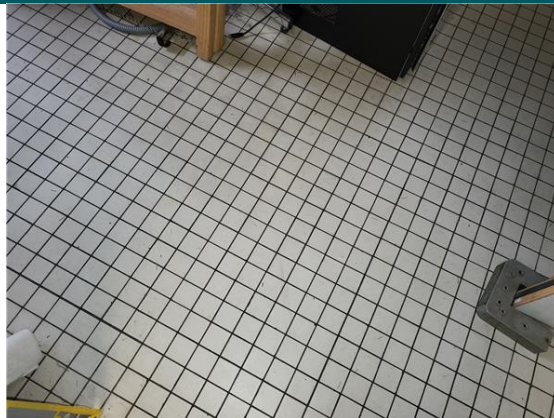
**PRELEVEMENT : P013**  
**OUVRAGE**



Pièce ou local	Localisation	Matériau ou produit	PRESENCE OU ABSENCE D'AMIANTE :
Façades - Façades	Menuiseries extérieures n°2	Joints de mastic de vitrage Noir	



**PRELEVEMENT : P014**  
**OUVRAGE**



Pièce ou local	Localisation	Matériau ou produit	PRESENCE OU ABSENCE D'AMIANTE :
RDC - Pièce D008	Revêtements de sols	Ragréages	



**PRELEVEMENT : P015**  
**OUVRAGE**



Pièce ou local	Localisation	Matériau ou produit	PRESENCE OU ABSENCE D'AMIANTE :
RDC - Pièce D008	Murs et cloisons maçonnés	Enduits maigre	



**PRELEVEMENT : P016**  
**OUVRAGE**



Pièce ou local	Localisation	Matériau ou produit	PRESENCE OU ABSENCE D'AMIANTE :
RDC - Pièce D008	Revêtements de murs, poteaux, cloisons, gaines, coffres	Peintures décoratives	



**PRELEVEMENT : P017**  
**OUVRAGE**



Pièce ou local	Localisation	Matériau ou produit	PRESENCE OU ABSENCE D'AMIANTE :
RDC - Pièce D008	Murs et cloisons maçonnés	Enduits à base de plâtre	



CE RAPPORT NE PEUT ÊTRE UTILISÉ OU REPRODUIT QUE DANS SON INTÉGRALITÉ

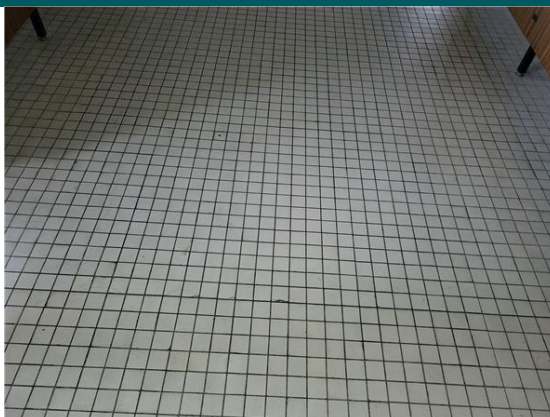
**PRELEVEMENT : P018**  
**OUVRAGE**



Pièce ou local	Localisation	Matériau ou produit	PRESENCE OU ABSENCE D'AMIANTE :
RDC - Pièce D008	Faux plafonds	Panneaux et plaques	



**PRELEVEMENT : P019**  
**OUVRAGE**



Pièce ou local	Localisation	Matériau ou produit	PRESENCE OU ABSENCE D'AMIANTE :
RDC - Pièce D006	Revêtements de sols	Ragréages	



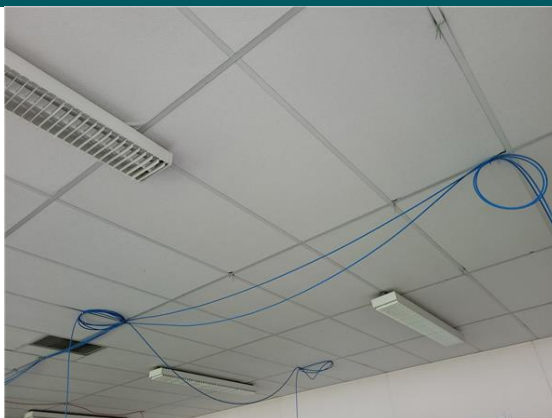
**PRELEVEMENT : P020**  
**OUVRAGE**



Pièce ou local	Localisation	Matériau ou produit	PRESENCE OU ABSENCE D'AMIANTE :
RDC - Pièce D006	Murs et cloisons maçonnés	Enduits maigre	



**PRELEVEMENT : P021**  
**OUVRAGE**



Pièce ou local	Localisation	Matériau ou produit	PRESENCE OU ABSENCE D'AMIANTE :
RDC - Pièce D006	Faux plafonds	Panneaux et plaques Blanc	



**PRELEVEMENT : P022**  
**OUVRAGE**



Pièce ou local	Localisation	Matériau ou produit	PRESENCE OU ABSENCE D'AMIANTE :
RDC - Pièce Ds001	Revêtements de murs, poteaux, cloisons, gaines, coffres	Colles faïence Murale Blanche	



**PRELEVEMENT : P023**  
**OUVRAGE**



Pièce ou local	Localisation	Matériau ou produit	PRESENCE OU ABSENCE D'AMIANTE :
RDC - Pièce Dc001	Revêtements de murs, poteaux, cloisons, gaines, coffres	Colles de plinthe faïence	





PROCES VERBAUX D'ANALYSES LABORATOIRE



CE RAPPORT NE PEUT ÊTRE UTILISÉ OU REPRODUIT QUE DANS SON INTÉGRALITÉ

**PV\_00720240501309045**



Analyses pour le Bâtiment

QUALICONSULT IMMOBILIER SAS  
Monsieur Xavier LEMAILLE  
6 B Rue Alessandro Volta  
44481 CARQUEFOU

Notre référence : AR-24-NS-032929-01

Numéro de dossier : 24W014559

Référence de dossier :

4834707 A - Faculté des Sciences - Bâtiment D 2 boulevard Lavoisier 49000  
ANGERS - RECTORAT DE L ACADEMIE DE NANTES

Madame, Monsieur,

Veuillez trouver ci-joint le rapport d'analyse relatif à l'échantillon suivant :

- N° 24W014559-001 - Référence P001-Toit terrasse - Toiture - - Toiture - Revêtement Bitumineux,  
prélevé par vos soins, et analysé par GRAND EST ANALYSES

- N° 24W014559-002 - Référence P002-Toit terrasse - Toiture - - Toiture - Voile, prélevé par vos soins, et  
analysé par GRAND EST ANALYSES

- N° 24W014559-003 - Référence P003-Toit terrasse - Toiture - - Toiture - Isolant Jaune, prélevé par vos  
soins, et analysé par GRAND EST ANALYSES

- N° 24W014559-004 - Référence P004-Toit terrasse - Toiture - - Toiture - Revêtement Bitumineux,  
prélevé par vos soins, et analysé par GRAND EST ANALYSES

- N° 24W014559-005 - Référence P005-Toit terrasse - Toiture - - Toiture - Polystyrène, prélevé par vos  
soins, et analysé par GRAND EST ANALYSES

- N° 24W014559-006 - Référence P006-Façades - Façades - - Façades lourdes y compris poteaux n°1 -  
Enduits extérieurs Blanchatre, prélevé par vos soins, et analysé par GRAND EST ANALYSES

- N° 24W014559-007 - Référence P007-Façades - Façades - - Façades lourdes y compris poteaux n°1 -  
Enduits extérieurs Grisatre, prélevé par vos soins, et analysé par GRAND EST ANALYSES

Eurofins Analyses pour le Bâtiment Ouest SAS  
7 rue Pierre Adolphe Bobierre  
F-44308 Nantes

Tél: +33 2 51 83 49 48 - Fax: +33388916531 - Site Web: <https://www.eurofins.fr/amiante/analyses/>  
S.A.S. au capital de 1 037 000 € RCS Nantes SIRET 529 294 092 00018 TVA FR48 529 294 092 APE 7120B

CE RAPPORT NE PEUT ÊTRE UTILISÉ OU REPRODUIT QUE DANS SON INTÉGRALITÉ



## Analyses pour le Bâtiment

- N° 24W014559-008 - Référence P008-Façades - Façades - - Façades lourdes y compris poteaux n°1 - Joints de dilatation Noir, prélevé par vos soins, et analysé par GRAND EST ANALYSES
- N° 24W014559-009 - Référence P009-Façades - Façades - - Menuiseries extérieures n°1 - Joints de mastic de vitrage Noir, prélevé par vos soins, et analysé par GRAND EST ANALYSES
- N° 24W014559-010 - Référence P010-Façades - Façades - - Façades lourdes y compris poteaux n°2 - Enduits extérieurs Blanchatre, prélevé par vos soins, et analysé par GRAND EST ANALYSES
- N° 24W014559-011 - Référence P011-Façades - Façades - - Façades lourdes y compris poteaux n°2 - Enduits extérieurs Grisatre, prélevé par vos soins, et analysé par GRAND EST ANALYSES
- N° 24W014559-012 - Référence P012-Façades - Façades - - Façades lourdes y compris poteaux n°2 - Joints de dilatation Noir, prélevé par vos soins, et analysé par GRAND EST ANALYSES
- N° 24W014559-013 - Référence P013-Façades - Façades - - Menuiseries extérieures n°2 - Joints de mastic de vitrage Noir, prélevé par vos soins, et analysé par GRAND EST ANALYSES
- N° 24W014559-014 - Référence P014-RDC - Pièce D008 - - Revêtements de sols - Ragréages, prélevé par vos soins, et analysé par GRAND EST ANALYSES
- N° 24W014559-015 - Référence P015-RDC - Pièce D008 - - Murs et cloisons maçonnés - Enduits maigre, prélevé par vos soins, et analysé par GRAND EST ANALYSES
- N° 24W014559-016 - Référence P016-RDC - Pièce D008 - - Revêtements de murs, poteaux, cloisons, gaines, coffres - Peintures décoratives – Couche à analyser : Peinture, prélevé par vos soins, et analysé par GRAND EST ANALYSES
- N° 24W014559-017 - Référence P017-RDC - Pièce D008 - - Murs et cloisons maçonnés - Enduits à base de plâtre, prélevé par vos soins, et analysé par GRAND EST ANALYSES
- N° 24W014559-018 - Référence P018-RDC - Pièce D008 - - Faux plafonds - Panneaux et plaques, prélevé par vos soins, et analysé par GRAND EST ANALYSES
- N° 24W014559-019 - Référence P019-RDC - Pièce D006 - - Revêtements de sols - Ragréages, prélevé par vos soins, et analysé par GRAND EST ANALYSES

Eurofins Analyses pour le Bâtiment Ouest SAS  
7 rue Pierre Adolphe Bobierre  
F-44308 Nantes

Tél: +33 2 51 83 49 48 - Fax: +33388916531 - Site Web: <https://www.eurofins.fr/amiante/analyses/>  
S.A.S. au capital de 1 037 000 € RCS Nantes SIRET 529 294 092 00018 TVA FR48 529 294 092 APE 7120B



**Analyses pour le Bâtiment**

- N° 24W014559-020 - Référence P020-RDC - Pièce D006 - - Murs et cloisons maçonnés - Enduits maigre, prélevé par vos soins, et analysé par GRAND EST ANALYSES

- N° 24W014559-021 - Référence P021-RDC - Pièce D006 - - Faux plafonds - Panneaux et plaques Blanc, prélevé par vos soins, et analysé par GRAND EST ANALYSES

- N° 24W014559-022 - Référence P022-RDC - Pièce Ds001 - - Revêtements de murs, poteaux, cloisons, gaines, coffres - Colles faïence Murale Blanche, prélevé par vos soins, et analysé par GRAND EST ANALYSES

- N° 24W014559-023 - Référence P023-RDC - Pièce Dc001 - - Revêtements de murs, poteaux, cloisons, gaines, coffres - Colles de plinthe faïence, prélevé par vos soins, et analysé par GRAND EST ANALYSES

Vous souhaitant bonne réception,

Cordialement,

Votre laboratoire Eurofins Analyses pour le Bâtiment Ouest SAS

Eurofins Analyses pour le Bâtiment Ouest SAS  
7 rue Pierre Adolphe Bobierre  
F-44308 Nantes

Tél: +33 2 51 83 49 48 - Fax: +33388916531 - Site Web: <https://www.eurofins.fr/amiante/analyses/>  
S.A.S. au capital de 1 037 000 € RCS Nantes SIRET 529 294 092 00018 TVA FR48 529 294 092 APE 7120B

**GEA (GRAND EST ANALYSES)**

EUROFINS ANALYSES POUR LE  
 BATIMENT OUEST SAS  
 Sous-traitance Bâtiment Nantes  
 EUROFINS ABO  
 Site de la Géraudière  
 Rue Pierre Adolphe Bobierre - CS90827  
 44300 NANTES

**RAPPORT D'ANALYSE D'AMIANTE DANS LES MATERIAUX**

N° de rapport d'analyse : AR-24-Z4-011931-01 Date d'émission de rapport : 29/05/2024 7:26 Page 1/6  
 Référence laboratoire sous-traitant N° : 24GE005019 Référence de suivi du dossier N° : 24W014559  
 Reçu au laboratoire le : 27/05/2024 Date de réception : 24/05/2024  
 Date d'analyse : 27/05/2024  
 Référence dossier Client: 4834707 A - Faculté des Sciences - Bâtiment D 2 boulevard Lavoisier 49000 ANGERS -  
 RECTORAT DE L'ACADEMIE DE NANTES  
 Prestation commandée auprès d'Eurofins Analyses pour le Bâtiment Ouest SAS.

N° éch.	Référence client	Description visuelle	Technique utilisée / Analyste	Préparation		Résultats
				Nb prep / Nb grilles ou lames	Type	
001	24W014559-001 - P001-Toit terrasse - Toiture - - Toiture - Revêtement Bitumineux	Matériau souple bitumineux (noir)	MET * / MA4T	1 / 2 *	Calcination et attaque acide (méthode interne de traitement)	Fibres d'amiante non détectées *
002	24W014559-002 - P002-Toit terrasse - Toiture - - Toiture - Voile	Matériau souple fibreux de type papier, carton (bitumineux) (noir) + (marron) ; matériau de type tresse de fibres (blanc) ; matériau (pulvérulent) (noir) en traces	MET * / MA4T	1 / 2 *	Calcination et attaque acide (méthode interne de traitement)	Fibres d'amiante non détectées *
003	24W014559-003 - P003-Toit terrasse - Toiture - - Toiture - Isolant Jaune	Matériau de type mousse (jaune) ; matériau (pulvérulent) (noir) en traces	MET * / MA4T	1 / 2 *	Calcination et attaque acide (méthode interne de traitement)	Fibres d'amiante non détectées *
		Matériau souple fibreux de type papier, carton (bitumineux) (noir) + (marron)	- * / -	- / - *	- *	Couche(s) non concernée(s) * par la demande
004	24W014559-004 - P004-Toit terrasse - Toiture - - Toiture - Revêtement Bitumineux	Matériau souple bitumineux (noir)	MET * / MA4T	1 / 2 *	Calcination et attaque acide (méthode interne de traitement)	Fibres d'amiante non détectées *

Tous les éléments de traçabilité sont disponibles sur demande. La reproduction de ce document n'est autorisée que sous sa forme intégrale. Il comporte 6 page(s). Les résultats du présent rapport s'appliquent aux objets tels qu'ils ont été reçus et ne concernent que les objets soumis à l'essai. Seules certaines prestations rapportées dans ce document sont couvertes par l'accréditation. Elles sont identifiées par le symbole \*.

GRAND EST ANALYSES  
 42 rue des Tisserands  
 68124 Wintzenheim, FRANCE  
 Tél : 03 89 77 22 59 - Fax : - Site Web: <https://www.eurofins.fr/amiante/>  
 S.A.S. au capital de 10 000 € RCS : 452 029 283

ACCREDITATION N°  
 1-6977  
 Portée disponible sur  
[www.cofrac.fr](http://www.cofrac.fr)



CE RAPPORT NE PEUT ÊTRE UTILISÉ OU REPRODUIT QUE DANS SON INTÉGRALITÉ

**RAPPORT D'ANALYSE D'AMIANTE DANS LES MATERIAUX**

N° de rapport d'analyse : AR-24-Z4-011931-01  
 Référence laboratoire sous-traitant N° : 24GE005019  
 Reçu au laboratoire le : 27/05/2024  
 Date d'analyse : 27/05/2024  
 Référence dossier Client: 4834707 A - Faculté des Sciences - Bâtiment D 2 boulevard Lavoisier 49000 ANGERS -  
 RECTORAT DE L'ACADEMIE DE NANTES  
 Prestation commandée auprès d'Eurofins Analyses pour le Bâtiment Ouest SAS.

Date d'émission de rapport : 29/05/2024 7:26  
 Référence de suivi du dossier N° : 24W014559  
 Date de réception : 24/05/2024

Page 2/6

N° éch.	Référence client	Description visuelle	Technique utilisée / Analyste	Préparation		Résultats
				Nb prep / Nb grilles ou lames	Type	
005	24W014559-005 - P005-Toit terrasse - Toiture - - Toiture - Polystyrène	Matériau de type polystyrène ; matériau souple bitumineux (noir) ; matériau de type colle (jaune) en traces	MET * / MA4T	1 / 2 *	Calcination et attaque acide (méthode interne de traitement)	Fibres d'amiante non détectées *
006	24W014559-006 - P006-Façades - Façades - - Façades lourdes y compris poteaux n°1 - Enduits extérieurs Blanchâtre	Matériau semi-dur de type enduit (gris) (clair)	MET * / MA4T	1 / 2 *	Calcination et attaque acide (méthode interne de traitement)	Fibres d'amiante non détectées *
		Matériau de type tresse de fibres (transparent) ; matériau de type peinture (collant) (blanc)	- / - *	- / - *	- *	Couche(s) non concernée(s) par la demande *
007	24W014559-007 - P007-Façades - Façades - - Façades lourdes y compris poteaux n°1 - Enduits extérieurs Grisâtre	Matériau semi-dur de type enduit (granulaire) (gris)	MET * / MA4T	1 / 2 *	Calcination et attaque acide (méthode interne de traitement)	Fibres d'amiante non détectées *
008	24W014559-008 - P008-Façades - Façades - - Façades lourdes y compris poteaux n°1 - Joints de dilatation Noir	Matériau souple de type joint (noir)	MET * / NH6R	1 / 2 *	Calcination et attaque acide (méthode interne de traitement)	Fibres d'amiante non détectées *
009	24W014559-009 - P009-Façades - Façades - - Menuiseries extérieures n°1 - Joints de mastic de vitrage Noir	Matériau souple de type joint (noir)	MET * / MA4T	1 / 2 *	Calcination et attaque acide (méthode interne de traitement)	Fibres d'amiante non détectées *

Tous les éléments de traçabilité sont disponibles sur demande. La reproduction de ce document n'est autorisée que sous sa forme intégrale. Il comporte 6 page(s). Les résultats du présent rapport s'appliquent aux objets tels qu'ils ont été reçus et ne concernent que les objets soumis à l'essai. Seules certaines prestations rapportées dans ce document sont couvertes par l'accréditation. Elles sont identifiées par le symbole \*.

GRAND EST ANALYSES  
 42 rue des Tisserands  
 68124 Wintzenheim, FRANCE  
 Tél : 03 89 77 22 59 - Fax : - Site Web: <https://www.eurofins.fr/amiante/>  
 S.A.S. au capital de 10 000 € RCS : 452 029 283

ACCREDITATION N°  
 1-6977  
 Portée disponible sur  
[www.cofrac.fr](http://www.cofrac.fr)



CE RAPPORT NE PEUT ÊTRE UTILISÉ OU REPRODUIT QUE DANS SON INTÉGRALITÉ

**RAPPORT D'ANALYSE D'AMIANTE DANS LES MATERIAUX**

N° de rapport d'analyse : AR-24-Z4-011931-01 Date d'émission de rapport : 29/05/2024 7:26 Page3/6  
Référence laboratoire sous-traitant N° : 24GE005019 Référence de suivi du dossier N° : 24W014559  
Reçu au laboratoire le : 27/05/2024 Date de réception : 24/05/2024  
Date d'analyse : 27/05/2024  
Référence dossier Client:4834707 A - Faculté des Sciences - Bâtiment D 2 boulevard Lavoisier 49000 ANGERS -  
RECTORAT DE L'ACADEMIE DE NANTES  
Prestation commandée auprès d'Eurofins Analyses pour le Bâtiment Ouest SAS.

N° éch.	Référence client	Description visuelle	Technique utilisée / Analyste	Préparation		Résultats
				Nb prep / Nb grilles ou lames	Type	
010	24W014559-010 - P010-Façades - Façades - - Façades lourdes y compris poteaux n°2 - Enduits extérieurs Blanchatre	Matériau semi-dur de type enduit (granulaire) (blanc)	MET * / MA4T	1 / 2 *	Calcination et attaque acide (méthode interne de traitement)	Fibres d'amiante non détectées *
		Matériau de type peinture (beige) + (blanc) ; matériau semi-dur de type enduit (cimenteux) (beige)	/ - *	- / - *	- *	Couche(s) non concernée(s) par la demande *
011	24W014559-011 - P011-Façades - Façades - - Façades lourdes y compris poteaux n°2 - Enduits extérieurs Grisatre	Matériau semi-dur de type enduit (granulaire) (gris)	MET * / MA4T	1 / 2 *	Calcination et attaque acide (méthode interne de traitement)	Fibres d'amiante non détectées *
012 (1)	24W014559-012 - P012-Façades - Façades - - Façades lourdes y compris poteaux n°2 - Joints de dilatation Noir	Matériau souple de type joint (noir)	MET * / MA4T	1 / 2 *	Calcination et attaque acide (méthode interne de traitement)	Fibres d'amiante de type chrysotile *
013	24W014559-013 - P013-Façades - Façades - - Menuiseries extérieures n°2 - Joints de mastic de vitrage Noir	Matériau souple de type joint (noir)	MET * / MA4T	1 / 2 *	Calcination et attaque acide (méthode interne de traitement)	Fibres d'amiante non détectées *
014	24W014559-014 - P014-RDC - Pièce D008 - - Revêtements de sols - Ragrèges	Matériau semi-dur de type ragréage (gris) (foncé) ; matériau dur de type mortier, béton, chape (gris)	MET * / MA4T	1 / 2 *	Calcination et attaque acide (méthode interne de traitement)	Fibres d'amiante non détectées *

Tous les éléments de traçabilité sont disponibles sur demande. La reproduction de ce document n'est autorisée que sous sa forme intégrale. Il comporte 6 page(s). Les résultats du présent rapport s'appliquent aux objets tels qu'ils ont été reçus et ne concernent que les objets soumis à l'essai. Seules certaines prestations rapportées dans ce document sont couvertes par l'accréditation. Elles sont identifiées par le symbole \*.

GRAND EST ANALYSES  
42 rue des Tisserands  
68124 Wintzenheim, FRANCE  
Tél : 03 89 77 22 59 - Fax : - Site Web: <https://www.eurofins.fr/amiante/>  
S.A.S. au capital de 10 000 € RCS : 452 029 283

ACCREDITATION N°  
1-6977  
Portée disponible sur  
[www.cofrac.fr](http://www.cofrac.fr)



**RAPPORT D'ANALYSE D'AMIANTE DANS LES MATERIAUX**

N° de rapport d'analyse : AR-24-Z4-011931-01 Date d'émission de rapport : 29/05/2024 7:26 Page 4/6  
Référence laboratoire sous-traitant N° : 24GE005019 Référence de suivi du dossier N° : 24W014559  
Reçu au laboratoire le : 27/05/2024 Date de réception : 24/05/2024  
Date d'analyse : 27/05/2024  
Référence dossier Client: 4834707 A - Faculté des Sciences - Bâtiment D 2 boulevard Lavoisier 49000 ANGERS -  
RECTORAT DE L'ACADEMIE DE NANTES  
Prestation commandée auprès d'Eurofins Analyses pour le Bâtiment Ouest SAS.

N° éch.	Référence client	Description visuelle	Technique utilisée / Analyse	Préparation		Résultats
				Nb prep / Nb grilles ou lames	Type	
015 (1)	24W014559-015 - P015-RDC - Pièce D008 - - Murs et cloisons maçonnés - Enduits maigre	Matériau de type peinture (gris) (clair) ; matériau semi-dur de type enduit (beige) ; matériau semi-dur de type enduit (brillant) (blanc) ; matériau semi-dur de type enduit (plâtreux) (blanc)	MET <sup>*</sup> / MA4T	1 / 2 <sup>*</sup>	Calcination et attaque acide (méthode interne de traitement)	Fibres d'amiante non détectées <sup>*</sup>
016	24W014559-016 - P016-RDC - Pièce D008 - - Revêtements de murs, poteaux, cloisons, gaines, coffres - Peintures décoratives - Couche à analyser : Peinture	Matériau de type peinture (blanc) ; matériau souple fibreux de type papier, carton (marron)(i)	MET <sup>*</sup> / MA4T	1 / 2 <sup>*</sup>	Calcination et attaque acide (méthode interne de traitement)	Fibres d'amiante non détectées <sup>*</sup>
		Matériau semi-dur de type plâtre (blanc)	- <sup>*</sup> / -	- / - <sup>*</sup>	- <sup>*</sup>	Couche(s) non concernée(s) par la demande <sup>*</sup>
017	24W014559-017 - P017-RDC - Pièce D008 - - Murs et cloisons maçonnés - Enduits à base de plâtre	Matériau semi-dur de type enduit (plâtreux) (blanc)	MET <sup>*</sup> / MA4T	1 / 2 <sup>*</sup>	Calcination et attaque acide (méthode interne de traitement)	Fibres d'amiante non détectées <sup>*</sup>
018	24W014559-018 - P018-RDC - Pièce D008 - - Faux plafonds - Panneaux et plaques	Matériau semi-dur fibreux de type faux-plafonds (blanc) + (jaune) ; matériau de type colle (jaune)	MET <sup>*</sup> / MA4T	1 / 2 <sup>*</sup>	Calcination et attaque acide (méthode interne de traitement)	Fibres d'amiante non détectées <sup>*</sup>
019	24W014559-019 - P019-RDC - Pièce D006 - - Revêtements de sols - Ragrèages	Matériau dur de type ciment-colle (gris) (clair) ; matériau semi-dur de type ragréage (gris)(i)	MET <sup>*</sup> / MA4T	1 / 2 <sup>*</sup>	Calcination et attaque acide (méthode interne de traitement)	Fibres d'amiante de type chrysotile <sup>*</sup>
		Matériau dur de type carrelage, faïence (gris)	- <sup>*</sup> / -	- / - <sup>*</sup>	- <sup>*</sup>	Couche(s) non concernée(s) par la demande <sup>*</sup>

Tous les éléments de traçabilité sont disponibles sur demande. La reproduction de ce document n'est autorisée que sous sa forme intégrale. Il comporte 6 page(s). Les résultats du présent rapport s'appliquent aux objets tels qu'ils ont été reçus et ne concernent que les objets soumis à l'essai. Seules certaines prestations rapportées dans ce document sont couvertes par l'accréditation. Elles sont identifiées par le symbole \*.

GRAND EST ANALYSES  
42 rue des Tisserands  
68124 Wintzenheim, FRANCE  
Tél : 03 89 77 22 59 - Fax : - Site Web: <https://www.eurofins.fr/amiante/>  
S.A.S. au capital de 10 000 € RCS : 452 029 283

ACCREDITATION N°  
1-6977  
Portée disponible sur  
[www.cofrac.fr](http://www.cofrac.fr)



**RAPPORT D'ANALYSE D'AMIANTE DANS LES MATERIAUX**

N° de rapport d'analyse : AR-24-Z4-011931-01 Date d'émission de rapport : 29/05/2024 7:26 Page5/6  
Référence laboratoire sous-traitant N° : 24GE005019 Référence de suivi du dossier N° : 24W014559  
Reçu au laboratoire le : 27/05/2024 Date de réception : 24/05/2024  
Date d'analyse : 27/05/2024  
Référence dossier Client:4834707 A - Faculté des Sciences - Bâtiment D 2 boulevard Lavoisier 49000 ANGERS -  
RECTORAT DE L'ACADEMIE DE NANTES  
Prestation commandée auprès d'Eurofins Analyses pour le Bâtiment Ouest SAS.

N° éch.	Référence client	Description visuelle	Technique utilisée / Analyste	Préparation		Résultats
				Nb prep / Nb grilles ou lames	Type	
020	24W014559-020 - P020-RDC - Pièce D006 - - Murs et cloisons maçonnés - Enduits maigre	Matériau de type peinture (gris) + (blanc) ; matériau semi-dur de type enduit (brillant) (blanc)	MET * / MA4T	1 / 2 *	Calcination et attaque acide (méthode interne de traitement)	Fibres d'amiante non détectées *
021	24W014559-021 - P021-RDC - Pièce D006 - - Faux plafonds - Panneaux et plaques Blanc	Matériau semi-dur fibreux de type faux-plafonds (blanc) + (jaune) ; matériau de type colle (jaune)	MET * / MA4T	1 / 2 *	Calcination et attaque acide (méthode interne de traitement)	Fibres d'amiante non détectées *
022	24W014559-022 - P022-RDC - Pièce Ds001 - - Revêtement de murs, poteaux, cloisons, gaines, coffres - Colles faïence Murale Blanche	Matériau dur de type ciment-colle (gris) (clair) ; matériau semi-dur de type enduit (blanc) en traces(i)	MET * / MA4T	1 / 2 *	Calcination et attaque acide (méthode interne de traitement)	Fibres d'amiante de type chrysotile *
		Matériau dur de type carrelage, faïence (blanc)	- / - *	- / - *	-	Couche(s) non concernée(s) par la demande *
023	24W014559-023 - P023-RDC - Pièce Dc001 - - Revêtement de murs, poteaux, cloisons, gaines, coffres - Colles de plinthe faïence	Matériau dur de type ciment-colle (gris) ; matériau dur de type mortier, béton, chape (gris) ; matériau de type peinture (blanc) en traces(i)	MET * / NH6R	1 / 2 *	Calcination et attaque acide (méthode interne de traitement)	Fibres d'amiante non détectées *
		Matériau dur de type carrelage, faïence (gris)	- / - *	- / - *	-	Couche(s) non concernée(s) par la demande *

**Observation(s) échantillon(s)**

(1) La totalité de l'échantillon a été utilisée pour rendre le résultat. Une contre-analyse sera impossible.

**Observation(s) couche(s)**

(i) Les différentes couches décrites de manière commune sont techniquement inséparables.

**Méthodes d'analyses employées pour la recherche qualitative des fibres d'amiante dans les matériaux :**

Tous les éléments de traçabilité sont disponibles sur demande. La reproduction de ce document n'est autorisée que sous sa forme intégrale. Il comporte 6 page(s). Les résultats du présent rapport s'appliquent aux objets tels qu'ils ont été reçus et ne concernent que les objets soumis à l'essai. Seules certaines prestations rapportées dans ce document sont couvertes par l'accréditation. Elles sont identifiées par le symbole \*.

GRAND EST ANALYSES  
42 rue des Tisserands  
68124 Wintzenheim, FRANCE  
Tél : 03 89 77 22 59 - Fax : - Site Web: <https://www.eurofins.fr/amiante/>  
S.A.S. au capital de 10 000 € RCS : 452 029 283

ACCREDITATION N°  
1-6977  
Portée disponible sur  
www.cofrac.fr





## GEA (GRAND EST ANALYSES)

## RAPPORT D'ANALYSE D'AMIANTE DANS LES MATERIAUX

N° de rapport d'analyse : AR-24-Z4-011931-01  
Référence laboratoire sous-traitant N° : 24GE005019  
Reçu au laboratoire le : 27/05/2024  
Date d'analyse : 27/05/2024  
Date d'émission de rapport : 29/05/2024 7:26  
Référence de suivi du dossier N° : 24W014559  
Date de réception : 24/05/2024  
Page 6/6  
Référence dossier Client: 4834707 A - Faculté des Sciences - Bâtiment D 2 boulevard Lavoisier 49000 ANGERS -  
RECTORAT DE L'ACADEMIE DE NANTES  
Prestation commandée auprès d'Eurofins Analyses pour le Bâtiment Ouest SAS.

Traitement par une méthode interne (mode opératoire T-PM-WO24083) en vue d'une identification des fibres au Microscopie Optique à Lumière Polarisée (MOLP) selon le guide HSG 248 - annexe 2.

Traitement par une méthode interne (mode opératoire T-PM-WO22725) en vue d'une identification des fibres au Microscopie Electronique à Transmission (MET) selon parties utiles de la norme NFX 43-050.

NB 1 : Sauf information contraire sur ce rapport, le laboratoire effectue une analyse couche par couche de l'échantillon transmis par le demandeur.

Des composants décrits simultanément dans une même couche n'ont pas pu faire l'objet de prises d'essai séparées pour l'analyse.

NB 2 : "Fibres d'amiante non détectées au MOLP" s'entend comme : "aucune fibre d'amiante n'a été détectée, l'échantillon objet de l'essai peut éventuellement renfermer une teneur en fibre d'amiante optiquement observables\*\* inférieure à la limite de détection. \*\* Pour être optiquement observable, une fibre doit avoir une largeur supérieure à 0,2 micromètre (µm)"; "Fibres d'amiante non détectées" au MET s'entend comme : "aucune fibre d'amiante n'a été détectée, l'échantillon objet de l'essai peut éventuellement renfermer une teneur en fibre d'amiante inférieure à la limite de détection."

NB 3 : Pour la recherche d'amiante dans les matériaux, la limite de détection garantie par prise d'essai dans les matériaux (en MOLP et /ou en MET) est de 0.1% en masse.

NB 4 : Le présent rapport ne mentionne que les analyses conclusives. Toutefois, conformément à son offre et à l'arrêté du 1er octobre 2019, le laboratoire met en œuvre les deux techniques MOLP et META sur tous les échantillons massifs. La mention sur le rapport d'une technique d'analyse par MET indique que les échantillons ont été traités selon l'annexe 2 du guide HSG 248 (MOLP) mais sans aboutir à un résultat conclusif.

NB 5 : Analyse réalisée dans le cadre des textes réglementaires suivants : Décret n° 2017-899 du 9 mai 2017, Décret n° 2019-251 du 27 mars 2019, Décret n° 2011-629 du 3 juin 2011, Arrêté du 1er octobre 2019 (JORF n°0245 du 20 octobre 2019 texte n° 18), Arrêté du 25 juillet 2022 (JOFR n°0238 du 13 octobre 2022, texte n°10).

NB 6 : Le rapport est établi dans le cadre du cas 1 de l'article 6 de l'arrêté du 1er octobre 2019 à savoir la détection et l'identification d'amiante délibérément ajouté dans les matériaux et produits manufacturés.



Alexandre Conte  
Chef de Groupe Technicien META

Tous les éléments de traçabilité sont disponibles sur demande. La reproduction de ce document n'est autorisée que sous sa forme intégrale. Il comporte 6 page(s). Les résultats du présent rapport s'appliquent aux objets tels qu'ils ont été reçus et ne concernent que les objets soumis à l'essai. Seules certaines prestations rapportées dans ce document sont couvertes par l'accréditation. Elles sont identifiées par le symbole "A".

GRAND EST ANALYSES  
42 rue des Tisserands  
68124 Wintzenheim, FRANCE  
Tél : 03 89 77 22 59 - Fax : - Site Web : <https://www.eurofins.fr/amiante/>  
S.A.S. au capital de 10 000 € RCS : 452 029 283

ACCREDITATION N°  
1-6977  
Portée disponible sur  
[www.cofrac.fr](http://www.cofrac.fr)



CE RAPPORT NE PEUT ÊTRE UTILISÉ OU REPRODUIT QUE DANS SON INTÉGRALITÉ

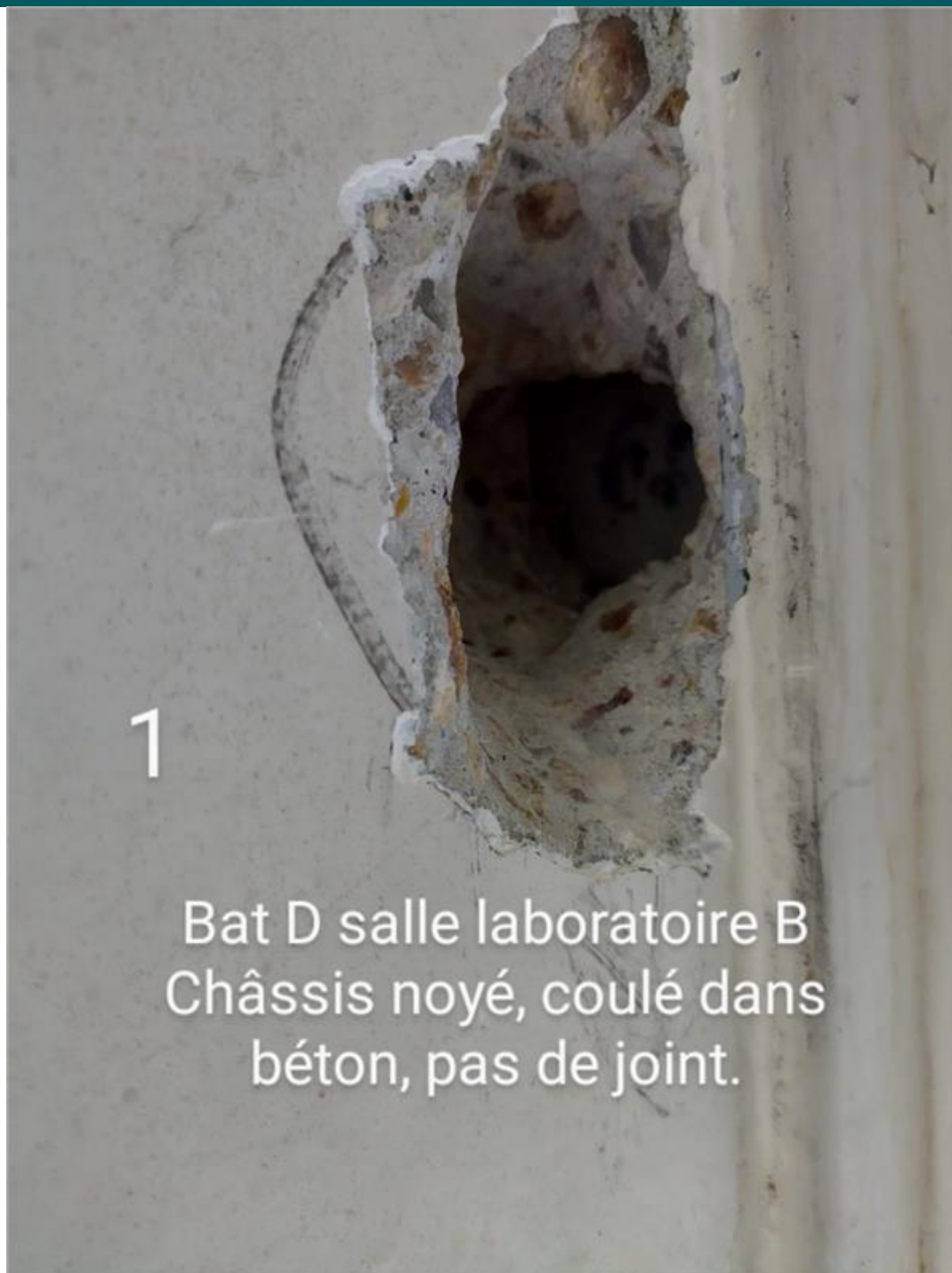


DOCUMENT(S) REMI(S)



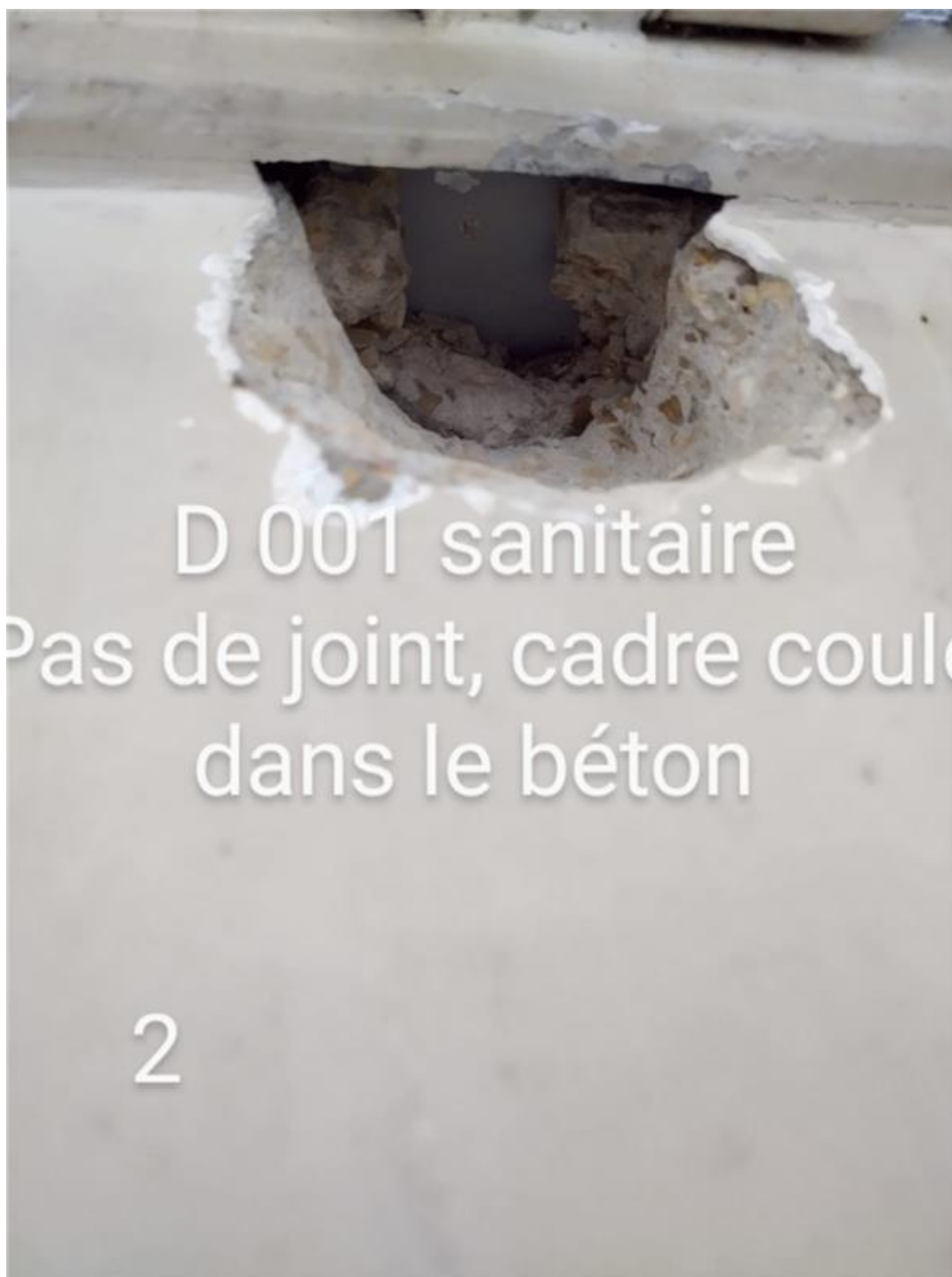
CE RAPPORT NE PEUT ÊTRE UTILISÉ OU REPRODUIT QUE DANS SON INTÉGRALITÉ

Document : Document 1



Commentaire :

Document : Document 2



Commentaire :

CE RAPPORT NE PEUT ÊTRE UTILISÉ OU REPRODUIT QUE DANS SON INTÉGRALITÉ



ATTESTATION D'ASSURANCE



ATTESTATION D'ASSURANCE

MMA IARD ASSURANCES MUTUELLES / MMA IARD atteste que : **QUALICONSULT IMMOBILIER**  
(490 676 293 RCS Versailles) VELIZY PLUS – Bâtiment E – 1bis, rue du Petit Clamart - 78140 VELIZY VILLACOUBLAY

Est titulaire du contrat de **RESPONSABILITE CIVILE n°127106241** destiné à garantir les conséquences pécuniaires des fautes, erreurs, omissions qui pourraient être commises dans l'exercice des missions confiées en qualité de **diagnostiqueurs immobiliers**.

Les missions :

- Diagnostic amiante et hydrocarbures aromatiques polycycliques avant travaux ou démolition,
- Diagnostics amiante avant-vente,
- Dossier technique amiante,
- Diagnostic gaz,
- Diagnostic termites,
- Exposition au plomb (CREP),
- Risques naturels et technologiques,
- Diagnostic de performance énergétique,
- Diagnostic légionellose,
- Diagnostic radon,
- Etat des lieux,
- Prêt conventionné : normes d'habitabilité, prêt à taux zéro,
- Contrôle périodique amiante,
- Etat parasitaire,
- Loi Carrez,
- Diagnostic Métrage Habitable Loi Boutin,
- Etat de l'installation électrique intérieure,
- Millièmes/Tantièmes,
- Diagnostic technique SRU,
- Recherche de plomb dans l'eau,
- Recherche de plomb avant et après travaux,
- Etat descriptif relatif à la décence et la performance technique du logement (loi Scellier),
- Assainissement autonome et privatif,
- Diagnostic conformité piscine,
- Diagnostic gestion des déchets issus de démolition,
- Assistance dans l'évaluation des risques professionnels pour la santé et la sécurité des travailleurs (décret 2001-1016 du 5 nov. 2001) : document unique
- Repérage des matériaux contenant des Fibres Céramiques Réfractaires,
- Mesure d'empoussièrement
- Contrôle visuel amiante
- Analyse mâchefer
- Potabilité de l'eau
- Analyse ponctuelle d'éléments vis-à-vis de l'amiante
- Dossier amiante partie privative (DAPP)
- Analyse ponctuelle plomb
- Chiffrage remise en état après état des lieux de sortie
- Diagnostic installation d'assainissement non collectif
- Diagnostic installation d'assainissement collectif
- Diagnostic alex pour QUALITEL
- Diagnostic Sicile cristalline.
- Mission d'analyse ponctuelle en caractérisation des hydrocarbures (C10 – C40)
- Audit énergétique réglementaire selon le Décret N° 2022-780 du 4 mai 2022 relatif à l'audit énergétique mentionné à l'article L.126-28-1 du code de la construction et de l'habitation.
- Diagnostic portant sur la gestion des produits, équipements, matériaux et déchets issus de la démolition ou de la rénovation significative DPEMD (arrêté du 26/03/2023)

Les sommes assurées :

- RC Exploitation : 8.000.000 € tous dommages confondus par sinistre
- RC Professionnelle : 2.000.000 € tous dommages confondus par sinistre et par année

La présente attestation est délivrée pour valoir ce que de droit pour la période du **1<sup>er</sup> janvier 2025 au 31 décembre 2025**. Elle ne peut engager la compagnie au-delà des clauses, limites et conditions de la police à laquelle elle se réfère, notamment en cas de suspension et de résiliation.

Fait à Paris, le : 20/12/2024

L'assureur

MMA IARD SA  
RCS Le Mans 440 048 882  
Siège Social : 160, rue Henri Champion  
72030 LE MANS CEDEX 9

MMA IARD Assurances Mutuelles  
Société d'assurance mutuelle à cotisations fixes  
RCS Le Mans 775 692 129

MMA IARD  
Société anonyme, au capital de 537 052 368 euros entièrement versé  
RCS Le Mans 440 048 882

Sièges sociaux : 160, rue Henri Champion – 72030 Le Mans Cedex 9 - Entreprises régies par le code des assurances

IDU REP Eco circulaire FR231780 03XLOT



CE RAPPORT NE PEUT ÊTRE UTILISÉ OU REPRODUIT QUE DANS SON INTÉGRALITÉ


**CERTIFICAT DE QUALIFICATION**


## Certificat de compétences Diagnosticueur Immobilier

**N° CPDI3124 Version 010**

Je soussigné, Etienne LAMY, Directeur Opérationnel d'I.Cert, atteste que :

**Monsieur LEMAILLE Xavier**

Est certifié(e) selon le référentiel I.Cert en vigueur (CPE DI DR 06 (cycle de 7 ans)), dispositif de certification de personnes réalisant des diagnostics immobiliers pour les missions suivantes :

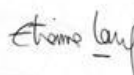
Amiante avec mention	Amiante Avec Mention (1) Date d'effet : 30/11/2023 - Date d'expiration : 29/11/2030
Amiante sans mention	Amiante Sans Mention (1) Date d'effet : 30/11/2023 - Date d'expiration : 29/11/2030
DPE tous types de bâtiments	Diagnostic de performance énergétique avec mention : DPE tout type de bâtiment (2) Date d'effet : 04/06/2020 - Date d'expiration : 03/06/2027
DPE individuel	Diagnostic de performance énergétique sans mention : DPE individuel (2) Date d'effet : 04/06/2020 - Date d'expiration : 03/06/2027
Electricité	Etat de l'installation intérieure électrique (3) Date d'effet : 07/10/2024 - Date d'expiration : 06/10/2031
Gaz	Etat de l'installation intérieure gaz (3) Date d'effet : 07/10/2024 - Date d'expiration : 06/10/2031
Plomb	Plomb : Constat du risque d'exposition au plomb (3) Date d'effet : 07/10/2024 - Date d'expiration : 06/10/2031

En foi de quoi ce certificat est délivré, pour valoir et servir ce que de droit.

Ce certificat n'implique qu'une présomption de certification. Sa validité peut être vérifiée à l'adresse

<https://www.icert.fr/liste-des-certifies/>

Valide à partir du 07/10/2024.



(1) Arrêté du 1er juillet 2024 définissant les critères de certification des diagnostiqueurs intervenant dans les domaines du diagnostic amiante, électricité, gaz, plomb et termites, de leurs organismes de formation et les exigences applicables aux organismes de certification  
(2) Arrêté du 20 juillet 2023 définissant les critères de certification des diagnostiqueurs intervenant dans le domaine du diagnostic de performance énergétique, de leurs organismes de formation et les exigences applicables aux organismes de certification et modifiant l'arrêté du 24 décembre 2021 définissant les critères de certification des opérateurs de diagnostic technique et des organismes de formation et d'accréditation des organismes de certification  
(3) Arrêté du 1er juillet 2024 définissant les critères de certification des diagnostiqueurs intervenant dans les domaines du diagnostic amiante, électricité, gaz, plomb et termites, de leurs organismes de formation et les exigences applicables aux organismes de certification

**I.Cert**  
Institut de Certification

 Certification de personnes  
Diagnosticueur  
Portée disponible sur [www.icert.fr](http://www.icert.fr)

 I.Cert - Parc d'Affaires, Espace Performance – Bât K  
35760 Saint-Grégoire


CPE DI FR 11 rev19

CE RAPPORT NE PEUT ÊTRE UTILISÉ OU REPRODUIT QUE DANS SON INTÉGRALITÉ