

RAPPORT DE MISSION DE REPERAGE DES MATERIAUX ET PRODUITS CONTENANT DE L'AMIANTE AVANT REALISATION DE TRAVAUX

Code du travail :	Décret :	Arrêtés :
Article R.4412-97	n°2011-629 du 3 juin 2011 n°2012-639 du 4 mai 2012 n°2013-594 du 5 juillet 2013 n°2015-789 du 29 juin 2015 n°2017-899 du 9 mai 2017 n°2019-251 du 27 mars 2019	du 26 juin 2013 du 25 juillet 2016 du 16 juillet 2019
Code de la Santé Publique :		
Norme :		
Norme NF X 46 -020 d'août 2017		

1. IDENTIFICATION DE L'IMMEUBLE BÂTI

Adresse : Faculté des Sciences - Bâtiment B' 2 boulevard Lavoisier

Complément d'adresse

Bât : Entrée :
Esc. : Etage :
Porte n° : Lot n° :
Référence cadastrale : Non Communiqué(s)

Fonction principale du bâtiment : Tertiaire

Type de bien : ERP

Catégorie du bâtiment : de 301 à 700 personnes

Date du permis de construire :



N° de dossier

4834704

Date de la commande

06/05/2024

Date du repérage

22/05/2024

Accompagnateur

Aucun

2. DESIGNATION DE L'ORGANISME ET AUTEUR DU REPERAGE

Organisme : **QUALICONSULT IMMOBILIER**

Auteur du repérage : LEMAILLE Xavier

ICERT

Compétence
Certifié par N° CPDI3124

Depuis le 30/11/2023

Adresse : 6b, rue Volta - BP 708
44470 CARQUEFOU

Désignation de la compagnie d'assurance : MMA ENTREPRISES

Numéro de police : 127106241

Date de validité : 31/12/2025

3. DESIGNATION DU LABORATOIRE D'ANALYSE

Laboratoire : EUROFINS OUEST

N° d'accréditation : 1-5597 rév 11

Adresse : 11, rue Pierre Adolphe Bobierre 44300 NANTES

REVISION

Version 01

DATE

11/06/2024

OBJET

Création du document

SOMMAIRE

CONCLUSIONS DU RAPPORT DE REPERAGE	3
1. IDENTIFICATION DES DIFFERENTS INTERVENANTS	4
1.1. IDENTIFICATION DU MAÎTRE D'OUVRAGE	4
1.2. IDENTIFICATION DU PROPRIETAIRE	4
2. PREAMBULE	4
3. BUT DE LA MISSION	4
3.1. REPERAGE ANTERIEUR REMIS PAR LE DONNEUR D'ORDRE	4
3.2. DESCRIPTION DES TRAVAUX	4
3.3. PERIMETRE DU REPERAGE	5
3.4. PROGRAMME DE REPERAGE	5
4.	14
5. METHODOLOGIE DU DIAGNOSTIC	15
5.1. OBLIGATIONS DU MAÎTRE D'OUVRAGE / DONNEUR D'ORDRE	15
5.2. PHASE DE REPERAGE	15
5.3. PHASE PRELEVEMENT ET ANALYSE D'ECHANTILLON	16
6. LOCAUX VISITES ET NON-VISITES	16
7. RESULTAT DETAILLE DU REPERAGE	17
7.1. DESCRIPTION DES REVÊTEMENTS EN PLACE LE JOUR DU REPERAGE	17
7.2. MATERIAUX OU PRODUITS CONTENANT DE L'AMIANTE	17
7.3. MATERIAUX OU PRODUITS NE CONTENANT PAS D'AMIANTE	17
8. OBSERVATIONS & RESERVES	20
9. ANNEXES	20
FICHE D'IDENTIFICATION ET DE COTATION	21
PLANCHE(S) DE REPERAGE	21
PLANCHE PHOTO(S)	26
PROCES VERBAUX D'ANALYSES LABORATOIRE	33
DOCUMENT(S) REMI(S)	44
ATTESTATION D'ASSURANCE	47
CERTIFICAT DE QUALIFICATION	48

CONCLUSIONS DU RAPPORT DE REPERAGE

DANS LE CADRE DE LA MISSION OBJET DU PRESENT RAPPORT, IL N'A PAS ETE REPERE DE MATERIAUX ET PRODUITS CONTENANT DE L'AMIANTE



Edité
le : 11/06/2024
Fait à : CARQUEFOU



Cachet de l'entreprise



Signature de l'opérateur



QUALICONSULT IMMOBILIER

6 Bis Rue Alessandro Volta, Bâtiment F9
44481 CARQUEFOU CEDEX
Tél. 02 51 13 12 31 - Fax 02 51 13 99 44
nantes.facilities@qualiconsult.fr
SIRET 490 676 293 00569



1. IDENTIFICATION DES DIFFERENTS INTERVENANTS

1.1. IDENTIFICATION DU MAÎTRE D'OUVRAGE

	Nom : RECTORAT DE L ACADEMIE DE NANTES
	Qualité du donneur d'ordre : <i>Sur déclaration de l'intéressé</i>
	Adresse : 4 CHEMIN DE LA HOUSSINIÈRE 44326 NANTES CEDEX 3

1.2. IDENTIFICATION DU PROPRIÉTAIRE

	Nom : Etat - Université d'Angers
	Qualité du donneur d'ordre : <i>Sur déclaration de l'intéressé</i>
	Adresse : BP 73522 40 rue de Rennes 49035 ANGERS CEDEX 01

2. PREAMBULE

Ce rapport est établi dans le cadre du repérage des matériaux et produits contenant de l'amiante des principaux éléments de la construction dans le cadre **de travaux de l'immeuble sis :**

Faculté des Sciences - Bâtiment B'
2 boulevard Lavoisier
49000 ANGERS

Date de délivrance du permis de construire :

Destination présente et passée de l'immeuble bâti : **Tertiaire**

Les catégories de matériaux et produits devant faire l'objet de ce repérage ainsi que les modalités d'intervention sont définies à l'annexe 13-9 du Code de la santé publique ainsi que par arrêté.

ANCIENS REPERAGE REMIS PAR LE MAÎTRE D'OUVRAGE :

Moyens mis à disposition par le maître d'ouvrage : **Néant**

3. BUT DE LA MISSION

Etablir un repérage de la présence éventuelle des matériaux et produits susceptibles de contenir de l'amiante dans les ouvrages ou composant de la construction susceptibles d'être affectés par les travaux.

Liste des écarts, adjonctions ou suppressions par rapport à la norme NF X 46-020 d'août 2017 :

Sans Objet

3.1. REPERAGE ANTERIEUR REMIS PAR LE DONNEUR D'ORDRE

Aucun repérage antérieur nous a été remis


3.2. DESCRIPTION DES TRAVAUX

Ref. Programme de Travaux

DESCRIPTION DES TRAVAUX

Rénovation Energétique du Bâtiment (Isolation par Extérieur, Remplacement de menuiseries extérieures, Remplacement complexe étanchéité des toitures terrasses)
Création de Sanitaire, transformation Animalerie R+1 en Salle préparation
Rdc: Locaux Association + Salle de Travail Collaboratif

3.3. PERIMETRE DU REPERAGE

Liste des locaux inscrit dans le périmètre du repérage	Etage	Travaux
Toiture	Toit terrasse	Concernée
Façades	Façades	Concernée
B'007	RDC	Non concernée
B'008	RDC	Non concernée
B'009	RDC	Non concernée
B'001	RDC	Concernée
		
B'106	1er	Concernée

3.4. PROGRAMME DE REPERAGE

Liste des composants et parties de composants à inspecter découlant du programme des travaux, conformément à l'annexe 1 de l'arrêté du 16 juillet 2019 :

Ouvrages ou Composants de la construction	Parties d'ouvrages ou de composants à inspecter ou à sonder	Matériau ou Produit	Commentaire(s)
1 - Couvertures, Toitures, Terrasses et étanchéités			
Plaques ondulées et planes	Plaques en fibres-ciment (y compris plaques « sous tuiles »)	P	
	Plaques en matériaux bitumineux	P	
	Revêtements anti condensation sous bac acier	M	
	Plaques en matériaux bitumineux	P	
	Revêtements anti condensation sous bac acier	M	
	Plaques planes en fibre-ciment	P	
	Plaques ondulées (Plaque sous tuiles PST) en fibres-ciment	P	
Ardoises, bardeaux bitumineux	Ardoises composites hors fibro ciment	P	
	Ardoises en fibro ciment	P	
	Bardeaux bitumineux (« shingles »)	P	
	Ardoises composites hors fibro ciment	P	
	Ardoises en fibro ciment	P	
	Bardeaux bitumineux ("shingles")	P	
Éléments associés à la toiture	Conduits de fumée, de cheminée, de ventilation	P	

CE RAPPORT NE PEUT ÊTRE UTILISE OU REPRODUIT QUE DANS SON INTEGRALITE

	Conduits d'eaux pluviales	P	
	Garnissage des joints de dilatation	M	
	Joints de dilatation	M	
	Couvre-joints	P	
	Tresses d'étanchéité à l'air	P	
	Éléments complémentaires de toiture (chéneaux, rives, closoirs, faitages, mîtres, costières, etc.)	P	
	Jonctions bitumineuses	M	
	Solins en fibre ciment	P	
	Colle des solins en fibre ciment	M	
	Conduits d'eaux pluviales	P	
	Garnissage des joints de dilatation	M	
	Joints de dilatation	M	
	Couvre-joints	P	
	Tresses d'étanchéité à l'air	P	
	Jonctions bitumineuses	M	
	Solins en fibre ciment	P	
	Colle des solins en fibre ciment	M	
	Conduits de fumées	P	
	Conduits de cheminée	P	
	Conduits de ventilation	P	
	Éléments complémentaires de toiture : Chéneaux	P	
	Éléments complémentaires de toiture : Rives	P	
	Éléments complémentaires de toiture : Closoirs	P	
	Éléments complémentaires de toiture : Faitages	P	
	Éléments complémentaires de toiture : Mîtres	P	
	Éléments complémentaires de toiture : Costières	P	
	Éléments complémentaires de toiture : Autre	P	
Éléments sous toiture	Pare-vapeur, pare pluie	P	
	Isolants fibreux en sous toiture	P	
	Flocages, enduits projetés	M	
	Isolants fibreux en sous-toiture	P	
	Pare-vapeur	P	
	Pare pluie	P	
	Enduits projetés	M	
	Flocages	M	
Étanchéité de toiture terrasse	Parties planes : revêtements bitumineux (bandes, lés...), écrans de semi indépendance, pare-vapeur	P	
	Relevés : revêtements bitumineux (bandes, lés...)	P	
	Parties planes ou relevés : complexes asphaltés	M	
	Colles, produits d'accrochage	M	
	Relevés : revêtements bitumineux (bandes, lés,...)	P	
	Parties planes ou relevés : compexes asphaltés	M	
	Parties planes : revêtements bitumineux (bandes, lés,...)	M	
	Parties planes : écrans de semi indépendance	M	
	Parties planes : pare-vapeur	M	
	Colles	M	
	Produits d'accrochage	M	
Fenêtres de toit, lanternaux, verrières	Mastics (vitriers, bitumineux...)	M	
	Joints d'étanchéité entre menuiserie et ossature	M	
	Garnitures de friction sur fenêtres basculantes	P	
	Joints d'étanchéité entre menuiserie et ossature	M	
	Garnitures de friction sur fenêtres basculantes	M	
	Mastics vitriers	M	
	Mastics bitumineux	M	

CE RAPPORT NE PEUT ÊTRE UTILISÉ OU REPRODUIT QUE DANS SON INTÉGRALITÉ

	Mastics autre	M	
2 - Parois verticales extérieures et Façades			
Façades légères, murs rideaux, bardages, panneaux sandwich	Plaques, panneaux, bacs en fibres-ciment, éléments de remplissage	P	
	Ardoises composites hors fibro ciment	P	
	Ardoises en fibro ciment	P	
	Joints d'assemblage ou d'étanchéité, mastics, tresses	M	
	Revêtements intérieurs anti condensation (hors peintures)	P	
	Peintures des bardages métalliques	M	
	Ardoises composites hors fibro ciment	P	
	Ardoises en fibro ciment	P	
	Revêtements intérieurs anti condensation (hors peintures)	P	
	Peintures des bardages métalliques	M	
	Plaques	P	
	Panneaux	P	
	Bacs en fibres-ciment	P	
	Éléments de remplissage	P	
	Joints d'assemblage	P	
	Joints d'étanchéité	P	
	Mastics	P	
	Tresses	P	
Isolant et protection thermique ou acoustique sous bardage	Flocages, enduits projetés	M	
	Carton-amiante	M	
	Carton-amiante	M	
	Flocages	M	
	Enduits projetés	M	
Façades lourdes y compris poteaux	Enduits extérieurs (projetés, lissés ou talochés), crépis extérieurs	M	
	Revêtements plastiques épais (RPE)	M	
	Peintures sur béton	M	
	Enduits pelliculaires de lissage/débullage	M	
	Colles et joints (faïence, pâte de verre, carrelage), ragréages, primaires d'accrochage, Imperméabilisants	M	
	Éléments en maçonnerie silico-calcaire (1880-1940) briques blanches silico-calcaire	P	
	Garnissage des joints de dilatation	M	
	Joints de dilatation	M	
	Couvre-joints	P	
	Appuis de fenêtres en fibres-ciment	P	
	Revêtements plastiques épais (RPE)	M	
	Peintures sur béton	M	
	Enduits pelliculaires de lissage/débullage	M	
	Éléments en maçonnerie silico-calcaire (1880-1940)	M	
	Garnissage des joints de dilatation	M	
	Joints de dilatation	M	
	Couvre-joints	P	
	Appuis de fenêtres en fibres-ciment	P	
	Enduits extérieurs - projetés	M	
	Enduits extérieurs - lissés	M	
	Enduits extérieurs - talochés	M	
	Crépis extérieurs	M	
	Colles de faïence	M	
	Joints de faïence	M	
	Colles pâte de verre	M	

CE RAPPORT NE PEUT ÊTRE UTILISÉ OU REPRODUIT QUE DANS SON INTÉGRALITÉ

	Jointes pâte de verre	M	
	Colles de carrelage	M	
	Jointes de carrelage	M	
	Ragréages	M	
	Primaires d'accrochage	M	
	Imperméabilisants	M	
	briques blanches silico-calcaire	M	
Menuiseries extérieures	Jointes de mastic de vitrage (notamment châssis aluminium)	M	
	Jointes d'étanchéité entre menuiserie et structure	P	
	Garnitures de friction sur fenêtres basculantes	P	
	Plaques de fibres-ciment (allèges, coffres, etc.)	P	
	Peintures décoratives	M	
	Jointes de mastic de vitrage (notamment châssis aluminium)	M	
	Jointes d'étanchéité entre menuiserie et structure	P	
	Garnitures de friction sur fenêtres basculantes	P	
	Peintures décoratives	M	
	Plaques de fibres-ciment - Allèges	P	
	Plaques de fibres-ciment - Tableaux	P	
	Plaques de fibres-ciment - Embrasures	P	
	Plaques de fibres-ciment - Impostes	P	
	Plaques de fibres-ciment - Autre	P	
	Plaques - fibres-ciment - Coffres	P	
Éléments associés aux façades	Conduits de fumées, de cheminée, de ventilation	P	
	Conduits d'eaux (pluviales et usées)	P	
	Éléments ponctuels : chéneaux, rives, corniches	P	
	Conduits de fumées	P	
	Conduits de cheminée	P	
	Conduits de ventilation	P	
	Conduits d'aération	P	
	Conduits d'eau pluvial (EP)	P	
	Conduits d'eaux usées (EU)	P	
	Conduit d'eaux vannes (EV)	P	
	Éléments ponctuels - chéneaux	P	
	Éléments ponctuels - rives	P	
	Éléments ponctuels - corniches	P	
	Éléments ponctuels - cache moineaux	P	
3 - Parois verticales intérieures			
Murs et cloisons maçonnés	Flocages	M	
	Enduits à base de plâtre ou ciment projetés, lissés ou talochés	M	
	Enduits de ragréage, débullage, lissage	M	
	Jointes de dilatation, d'assemblage, jointes coupefeu	M	
	Fourreaux (carton, fibres-ciment...)	P	
	Flocages	M	
	Enduits à base de plâtre projetés	M	
	Enduits à base de plâtre lissés	M	
	Enduits à base de plâtre talochés	M	
	Enduits à base de plâtre	M	
	Enduits à base de ciment projetés	M	
	Enduits à base de ciment lissés	M	
	Enduits à base de ciment talochés	M	
	Enduits de ragréage	M	
	Enduits de débullage	M	
	Enduits de lissage	M	

CE RAPPORT NE PEUT ÊTRE UTILISÉ OU REPRODUIT QUE DANS SON INTÉGRALITÉ

	Joint de dilatation	M	
	Joint d'assemblage	M	
	Joint coupe-feu	M	
	Fourreaux - carton	P	
	Fourreaux fibres-ciment	P	
	Fourreaux PVC	P	
	Fourreaux métalliques	P	
Poteaux	Flocages	M	
	Enduits à base de plâtre projetés, lissés ou talochés	M	
	Enduits à base de ciment, lissés ou talochés (ragréage, débullage, lissage)	M	
	Joint de dilatation, d'assemblage avec poutraison	M	
	Entourages de poteau (carton-amianté, fibrociment, matériaux sandwich...), coffrages perdus	P	
	Flocages	M	
	Enduits à base de plâtre projetés	M	
	Enduits à base de plâtre lissés	M	
	Enduits à base de plâtre talochés	M	
	Enduits à base de ciment lissés (ragréage, débullage, lissage)	M	
	Enduits à base de ciment talochés (ragréage, débullage, lissage)	M	
	Joint de dilatation	M	
	Joint d'assemblage avec poutraison	M	
	Entourages de poteau carton-amianté	P	
	Entourages de poteau fibres-ciment	P	
	Entourages de poteau matériaux sandwich	P	
	Entourages de poteau autre	P	
	Entourages de poteau coffrages perdus	P	
Cloisons sèches (assemblées, préfabriquées)	Panneaux de cloisons lisses ou moulurées, préfabriquées ou non	P	
	Enduits à base de plâtre ou ciment projetés, lissés ou talochés	M	
	Flocages	M	
	Plots de colle fixant les cloisons au mur	M	
	Bandes calicot	M	
	enduits de jointoiement des plaques de plâtre	M	
	Sous couches des tissus muraux	P	
	Isolants intérieurs fibreux, bourre en vrac	M	
	Jonctions entre panneaux préfabriqués et pieds / têtes de cloisons (notamment IGH et ERP): tresse, carton, fibres-ciment	P	
	Flocages	M	
	Plots de colle fixant les cloisons au mur	M	
	Bandes calicot	M	
	Enduits de jointoiement des plaques de plâtre	M	
	Sous-couches des tissus muraux	P	
	Isolants intérieurs fibreux, bourre en vrac	M	
	Panneaux de cloisons lisses	P	
	Panneaux de cloisons moulurées	P	
	Panneaux de cloisons préfabriquées ou non	P	
	Enduits à base de plâtre projetés	M	
	Enduits à base de plâtre lissés	M	
	Enduits à base de plâtre talochés	M	
	Enduits à base de ciment projetés	M	
	Enduits à base de ciment lissés	M	
	Enduits à base de ciment talochés	M	
	Jonctions entre panneaux préfabriqués en pieds de	P	

CE RAPPORT NE PEUT ÊTRE UTILISÉ OU REPRODUIT QUE DANS SON INTÉGRALITÉ

	cloisons (notamment IGH et ERP) : tresse		
	Jonctions entre panneaux préfabriqués en pieds de cloisons (notamment IGH et ERP) : carton	P	
	Jonctions entre panneaux préfabriqués en pieds de cloisons (notamment IGH et ERP) : fibres-ciment	P	
	Jonctions entre panneaux préfabriqués en têtes de cloisons (notamment IGH et ERP) : tresse	P	
	Jonctions entre panneaux préfabriqués en pieds de cloisons (notamment IGH et ERP) : carton	P	
	Jonctions entre panneaux préfabriqués en pieds de cloisons (notamment IGH et ERP) : fibres-ciment	P	
Gaines et coffres verticaux	Flocages	M	
	Enduits à base de plâtre (projetés, lissés ou talochés)	M	
	Enduits à base de ciment, lissés ou talochés (ragréage, débullage, lissage)	M	
	Bandes calicot	M	
	enduits de jointoiement des plaques de plâtre cartonné	M	
	Panneaux (fibres-ciment, ...)	P	
	Jonctions entre panneaux (tresses, étanchéité entre panneaux)	P	
	Flocages	M	
	Bandes calicot	M	
	Enduits de jointoiement des plaques de plaque cartonné	M	
	Enduits à base de plâtre projetés	M	
	Enduits à base de plâtre lissés	M	
	Enduits à base de plâtre talochés	M	
	Enduits à base de ciment lissés (ragréage, débullage, lissage)	M	
	Enduits à base de ciment talochés (ragréage, débullage, lissage)	M	
	Panneaux fibres-ciment	M	
	Panneaux bois agglomérés	M	
	Panneaux autre	M	
	Jonctions entre panneaux tresses	P	
	Jonctions entre panneaux étanchéité entre panneaux	P	
Portes coupe- feu, pare- flamme, isothermiques, frigorifiques	Joints des portes coupe-feu, phoniques ou pare flammes (sur battant et dormant y compris occulus, et sur serrurerie)	P	
	Panneaux, plaques en fibres-ciment des vantaux, bakelite	P	
	Isolants intérieurs des portes	P	
	Isolants intérieurs des portes	P	
	Joints des portes coupe-feu (sur battant et dormant y compris oculus, et sur serrurerie)	P	
	Joints des portes phoniques (sur battant et dormant y compris oculus, et sur serrurerie)	P	
	Joints des portes pare-flammes (sur battant et dormant y compris oculus, et sur serrurerie)	P	
	Panneaux	P	
	Plaques en fibres-ciment des vantaux	P	
Revêtements de murs, poteaux, cloisons, gaines, coffres	Bakelite	P	
	Sous couches des tissus muraux, moquettes murales ou les vinyles	P	
	Panneaux décoratifs en fibre-ciment (lambris), revêtements durs en fibres-ciment	P	
	Colles et joints de carrelage ou de faïence, ragréage, primaire d'accrochage	M	
	Peintures décoratives (pailletées, gouttelettes, ...)	M	
	Revêtements bitumineux	M	

CE RAPPORT NE PEUT ÊTRE UTILISÉ OU REPRODUIT QUE DANS SON INTÉGRALITÉ

Peintures intumescences	M	
Revêtements bitumineux	M	
Peintures intumescences	M	
Sous-couches des tissus muraux	P	
Sous-couches des moquettes murales	P	
Sous-couches des les vinyles	P	
Panneaux décoratifs en fibres-ciment (lambris)	P	
Revêtements durs en fibres-ciment	P	
Colles de carrelage	M	
Colles de faïence	M	
Ragréage	M	
Primaire d'accrochage	M	
Peintures décoratives : paillettes	M	
Peintures décoratives : goutelettes	M	
Peintures décoratives : autre	M	
Joints de carrelage	M	
Joints de faïence	M	

4 - Plafonds et faux plafonds

Plafonds	Flocages	P	
	Enduits à base de plâtre ou ciment projetés, lissés ou talochés	M	
	Panneaux collés vissés ou cloués	P	
	Coffrages perdus (carton-amiante, fibres-ciment, composite)	M	
	Bandes calicot	M	
	Enduits de jointoiement et plots de colle des plaques de plâtre	M	
	Sous couches des tissus muraux	M	
	Peintures intumescences	M	
	Revêtements bitumineux	M	
	Peintures décoratives (pailletées, goutelettes...)	M	
	Résines	M	
	Colles de carrelage, ragréages, primaires d'accrochage et joints de carrelage	M	
	Flocages	M	
	Panneaux collés vissés ou cloués	P	
	Bandes calicot	P	
	Enduits de jointoiement des plaques de plâtre	M	
	Sous-couche des tissus muraux	P	
	Peintures intumescences	M	
	Revêtements bitumineux	M	
	Résines	M	
	Enduits à base de plâtre projetés	M	
	Enduits à base de plâtre lissés	M	
	Enduits à base de plâtre talochés	M	
	Enduits à base de ciment projetés	M	
	Enduits à base de ciment lissés	M	
	Enduits à base de ciment talochés	M	
	Coffrages perdus carton-amiante	P	
	Coffrages perdus fibres-ciment	P	
	Coffrages perdus composite	P	
	Peintures décoratives pailletées	M	
	Peintures décoratives goutelettes	M	
	Peintures décoratives autre	M	
	Colles de carrelage	M	
	Ragréages	M	

CE RAPPORT NE PEUT ÊTRE UTILISÉ OU REPRODUIT QUE DANS SON INTÉGRALITÉ

Poutres et charpentes	Primaires d'accrochage	M	
	Joints de carrelage	M	
	Flocages	M	
	Enduits à base de plâtre ou ciment (projetés, lissés ou talochés)	M	
	Entourages de poutres (carton-amiante, fibrespiment, matériaux sandwich)	P	
	Peintures intumescences	M	
	Revêtements bitumineux	M	
	Peintures décoratives (pailletées, gouttelettes...)	M	
	Jonctions avec la façade, calfeutremments, joints (coupe-feu, de dilatation, de structure)	M	
	Flocages	M	
	Peintures intumescences	M	
	Revêtements bitumineux	M	
	Enduits à base de plâtre projetés	M	
	Enduits à base de plâtre lissés	M	
	Enduits à base de plâtre talochés	M	
	Enduits à base de ciment projetés	M	
	Enduits à base de ciment lissés	M	
	Enduits à base de ciment talochés	M	
	Entourages de poutres carton-amiante	P	
	Entourages de poutres fibres-ciment	P	
	Entourages de poutres matériaux sandwich	P	
	Peintures décoratives pailletées	M	
	Peintures décoratives gouttelettes	M	
	Peintures décoratives autre	M	
	Jonctions avec la façade	M	
	Calfeutremments	M	
	Joints coupe-feu	M	
	Joints de dilatation	M	
	Joints de structure	M	
Gaines et coffres horizontaux	Flocages	M	
	Enduits à base de plâtre ou ciment (projetés, lissés ou talochés)	M	
	Bandes calicot	P	
	Enduits de jointoiement des plaques de plâtre cartonné	M	
	Panneaux (fibres-ciment, ...)	P	
	Jonctions entre panneaux (tresses, étanchéité entre panneaux)	M	
	Flocages	M	
	Bandes calicot	P	
	Enduits de jointoiement des plaques de plâtre cartonné	M	
	Enduits à base de plâtre projetés	M	
	Enduits à base de plâtre lissés	M	
	Enduits à base de plâtre talochés	M	
	Enduits à base de ciment projetés	M	
	Enduits à base de ciment lissés	M	
	Enduits à base de ciment talochés	M	
	Panneaux fibres-ciment	P	
	Panneaux bois aggloméré	P	
	Panneaux bois	P	
	Panneaux bois autre	P	
	Panneaux PVC	P	
	Panneaux autres	P	

CE RAPPORT NE PEUT ÊTRE UTILISÉ OU REPRODUIT QUE DANS SON INTÉGRALITÉ

Faux plafonds	Jonctions entre panneaux tresses	M	
	Jonctions entre panneaux étanchéité entre panneaux	M	
	Panneaux et plaques	P	
	Jonctions entre faux plafond et structure, joints entre panneaux	P	
	Pare vapeur	P	
	Isolants posés dans le plénum au-dessus du panneau de faux plafond	P	
	Écrans de cantonnement et leurs joints (dans le plénum entre le faux plafond et le plancher supérieur)	P	
	Panneaux et plaques	P	
	Pare vapeur	P	
	Isolants posés dans le plénum au-dessus du panneau de faux plafond	P	
	Ecrans de cantonnement et leurs joints (dans le plénum entre le faux plafond et le plancher supérieur)	P	
	Jonctions entre faux plafond et structure	P	
Suspentes et contrevents	joints entre panneaux	P	
	Flocages	M	
	Protections en plâtre	M	
	Peintures intumescentes	M	
	Flocages	M	
	Protections en plâtre	M	
	Peintures intumescentes	M	

5 - Planchers et planchers techniques

Revêtements de sols	Dalles de sol	P	
	Nez de marche	P	
	Dalles moquettes avec entrecouche noire	P	
	Sous-couches (carton, feutre, ...) des revêtements souples	M	
	Colles bitumineuses	M	
	Colles non bitumineuses	M	
	Moquette	M	
	Sols coulés à base ciment (terrazolith, etc.)	P	
	Peintures de sol	M	
	Colles et joints de carrelage, ragréages, primaires d'accrochage	M	
	Revêtements de sols sportifs	P	
	Joints de dilatation et d'assemblage	P	
	Joints de cantonnement sur faux planchers	P	
	Enduit de cuvelage	M	
	Rebouchages autour de conduits (principalement IGH et ERP), fourreaux en carton ou fibres-ciment	M	
	Dalles de sol	P	
	Nez de marche	P	
	Dalles moquettes avec entrecouche noire	P	
	Colles bitumineuses	M	
	Colles non bitumineuses	M	
	Moquette	M	
	Peintures de sol	M	
	Revêtements de sols sportifs	P	
	Joints de dilatation et d'assemblage	P	
	Joints de cantonnement sur faux planchers	P	
	Enduit de cuvelage	M	
	Colles de carrelage	M	
	Joints de carrelage	M	
	Sous-couches des revêtements souples - Carton	M	
	Sous-couches des revêtements souples - Feutre	M	

CE RAPPORT NE PEUT ÊTRE UTILISÉ OU REPRODUIT QUE DANS SON INTÉGRALITÉ

Sous-couches des revêtements souples - Autre	M	
Sols coulés à base ciment - Terrazolith	M	
Sols coulés à base ciment - Autre	M	
Ragréages	M	
Primaires d'accrochage	M	
Rebouchages autour de conduits (principalement immeubles de grande hauteur et établissements recevant du public), fourreaux en carton	M	
Rebouchages autour de conduits (principalement immeubles de grande hauteur et établissements recevant du public), fibres-ciment	M	

Dans le cadre de ce diagnostic, seuls les composants affectés par les travaux font l'objet du présent repérage

4. METHODOLOGIE DU DIAGNOSTIC

4.1. OBLIGATIONS DU MAÎTRE D'OUVRAGE / DONNEUR D'ORDRE

Dans le cadre d'une mission de repérage amiante avant travaux, **le maître d'ouvrage / donneur d'ordre doit communiquer à QUALICONSULT IMMOBILIER** les plans du bâtiment à jour ainsi que tout document pouvant faciliter la recherche et le repérage des matériaux et produits contenant de l'amiante (ancien rapport de repérage, DTA, DIUO, DOE, etc...)

Le maître d'ouvrage / donneur d'ordre doit définir précisément la nature des travaux projetés ainsi que le périmètre de l'opération.

Le maître d'ouvrage / donneur d'ordre n'est pas en mesure d'imposer :

- La méthodologie de repérage, celle-ci étant définie par l'arrêté du 16 juillet 2019 et la norme NF X 46-020 d'août 2017 satisfait également aux exigences de l'arrêté,
- Le nombre de prélèvements à analyser,

Le nombre d'investigations approfondies, le nombre de sondages, ainsi que le nombre de prélèvements et analyses à effectuer ne peut être déterminé avant l'achèvement du repérage.

Le maître d'ouvrage / donneur d'ordre a la responsabilité de fournir à **QUALICONSULT IMMOBILIER** tous les moyens d'accès pour le bon déroulement du repérage et cela en assurant la sécurité de l'opérateur de repérage. Il désigne un accompagnateur qui doit avoir une connaissance des lieux et qui dispose de toutes les autorisations et instrument d'accès nécessaires.

Le maître d'ouvrage / donneur d'ordre informe les occupants et exploitant, de l'intervention qui doit être réalisée dans les locaux, et organise leur présence, si nécessaire, pour accéder à certaines zones. **Le maître d'ouvrage / donneur d'ordre** ou son représentant prend, à la demande l'opérateur de repérage, les dispositions pour faire évacuer temporairement les locaux si les investigations le requièrent.

Le maître d'ouvrage / donneur d'ordre est tenu :

- De vérifier la cohérence entre le programme de travaux et le programme de repérage et son périmètre proposés.
- De fournir les moyens nécessaires à mettre en œuvre pour accéder à certains matériaux (escabeau, échelle, échafaudage, plate-forme élévatrice de personnes, etc.), et d'en définir les conditions d'utilisations,
- De procéder aux démontages nécessitant des outillages et/ou aux investigations approfondies destructives demandés par l'opérateur de repérage,
- D'informer l'opérateur de repérage de toute modification du programme de travaux

En cas de manquement à ces obligations, aucune réclamation ne pourra être portée par **le maître d'ouvrage / donneur d'ordre** dans l'hypothèse où ce rapport venait à être incomplet.

4.2. PHASE DE REPERAGE

La phase de repérage comporte deux étapes :

- **1er Etape** : l'opérateur de repérage s'enquiert des caractéristiques constructives de l'immeuble bâti, pour cela il recherche des zones présentant des similitudes d'ouvrage.

- **2ème Etape** : l'opérateur de repérage :

- Recherche et identifie les matériaux ou produit inscrit dans le programme de repérage
- Repère les matériaux ou produits susceptibles de contenir de l'amiante
- Conclut sur la présence ou l'absence d'amiante

Tout au long de la mission, les matériaux et produits du programme de repérage sont enregistrés ainsi que leur caractéristiques (nature, localisation, forme, aspect, etc.).

!\ Avertissement :

Le repérage est réalisé conformément à l'arrêté du 16 juillet 2019 et à la norme NF X46-020 d'août 2017, qui prescrit la fréquence minimale des prélèvements et des sondages au sein de zones présentant des similitudes d'ouvrage. Compte tenu de l'hétérogénéité de certains matériaux et de leur mise en œuvre parfois aléatoire (exemple des enduits), il est possible que certains éléments n'aient pu être identifiés avant le début des travaux. En cas de doute, des investigations approfondies devront être engagées.

Les sondages et investigation approfondies ont été réalisés conformément à l'annexe A de la norme NF X 46-020, il est possible que des revêtements de sol anciens (dalles, colles, ragréages ...) n'aient pas été détectés car masqués par un autre revêtement qu'il aura été impossible d'arracher ou enlever le jour de la visite, les locaux étant par exemple encore occupés et meublés, ces revêtements étant encore en place

4.3. PHASE PRELEVEMENT ET ANALYSE D'ECHANTILLON

Chaque prélèvement a été réalisé avec un outil adapté à la nature du matériau ou produit inscrit dans le programme de repérage, sera placé dans un contenant étanche doublé sur lequel seront reportées les indications nécessaires à son identification. Afin d'éviter toute contamination croisée, le matériel est soigneusement nettoyé à l'aide de lingettes humides entre chaque prélèvement.

Les prélèvements feront besoins l'objet si besoin d'une analyse par un laboratoire accrédité par le **COFRAC** au titre du LAB GTA 44 et de la norme NF X43-050.



Les méthodes d'analyse appliquée est conforme au programme d'accréditation des laboratoires LAB GTA 44 « Recherche d'amiante dans les échantillons massifs » du **COFRAC**.

En fonction de la nature du matériau ou produit à analyser, les techniques d'analyse appliquées sont les suivantes :

- La microscopie optique à lumière polarisée (**MOLP**)
- La microscopie électronique à transmission analytique (**META**)

Ces techniques d'analyses sont prescrites dans l'annexe de l'arrêté du 1^{er} octobre 2019 relatif aux modalités de réalisation des analyses de matériaux et produits susceptibles de contenir de l'amiante, aux conditions de compétences du personnel et d'accréditation des organismes procédant à ces analyses ».

5. LOCAUX VISITES ET NON-VISITES

Etage	Local / partie d'immeuble	Visitée	 Justification
Toit terrasse	Toiture	OUI	
Façades	Façades	OUI	
RDC	B'007	OUI	Aucun travaux de réalisé à l'intérieur juste déménagement des équipements
RDC	B'008	OUI	Aucun travaux de réalisé à l'intérieur juste déménagement des équipements
RDC	B'009	OUI	Aucun travaux de réalisé à l'intérieur juste déménagement des équipements
RDC	B'001	OUI	Cette piece est une chambre froide installée en 2010
			
1er	B'106	OUI	

6. RESULTAT DETAILLE DU REPERAGE

6.1. DESCRIPTION DES REVÊTEMENTS EN PLACE LE JOUR DU REPERAGE

Etage	Local / Partie d'immeuble	Ouvrage ou Composant de la construction	Revêtement en place
Toit terrasse	Toiture	Toiture - Couche 5	Polystyrène

6.2. MATERIAUX OU PRODUITS CONTENANT DE L'AMIANTE



6.3. MATERIAUX OU PRODUITS NE CONTENANT PAS D'AMIANTE



Toiture Couche 1 Revêtement Bitumineux Noir



Etage	Local / partie d'immeuble	Critères(s) ayant permis de conclure
Toit terrasse	Toiture	Résultat d'analyse (P001)

Toiture Couche 2 Voile


Etage	Local / partie d'immeuble	Critères(s) ayant permis de conclure
Toit terrasse	Toiture	Résultat d'analyse (P002)

Toiture Couche 3 Isolant Jaune


Etage	Local / partie d'immeuble	Critères(s) ayant permis de conclure
Toit terrasse	Toiture	Résultat d'analyse (P003)

Toiture Couche 4 Revêtement Bitumineux Noir


Etage	Local / partie d'immeuble	Critères(s) ayant permis de conclure
Toit terrasse	Toiture	Résultat d'analyse (P004)

Toiture Couche 5 Polystyrène


Etage	Local / partie d'immeuble	Critères(s) ayant permis de conclure
Toit terrasse	Toiture	Résultat d'analyse (P005)

Façades lourdes y compris poteaux Enduits extérieurs Blanchâtre


Etage	Local / partie d'immeuble	Critères(s) ayant permis de conclure
Façades	Façades	Résultat d'analyse (P010)
		Résultat d'analyse (P006)

Façades lourdes y compris poteaux Enduits extérieurs Grisâtre


Etage	Local / partie d'immeuble	Critères(s) ayant permis de conclure
Façades	Façades	Résultat d'analyse (P007)
		Résultat d'analyse (P011)

Façades lourdes y compris poteaux Joints de dilatation noir


Etage	Local / partie d'immeuble	Critères(s) ayant permis de conclure
Façades	Façades	Résultat d'analyse (P012)
		Résultat d'analyse (P008)

Menuiseries extérieures Joints de mastic de vitrage Noir


Etage	Local / partie d'immeuble	Critères(s) ayant permis de conclure
Façades	Façades	Résultat d'analyse (P013)
		Résultat d'analyse (P009)

Revêtements de sols Revêtements en Lès Souple Vert


Etage	Local / partie d'immeuble	Critères(s) ayant permis de conclure
1er	B*106	Résultat d'analyse (P014)

Revêtements de sols Revêtements en Lès Souple Noir


Etage	Local / partie d'immeuble	Critères(s) ayant permis de conclure
1er	B*106	Résultat d'analyse (P015)

Revêtements de sols Ragréages


Etage	Local / partie d'immeuble	Critères(s) ayant permis de conclure
1er	B*106	Résultat d'analyse (P016)

Revêtements de murs, poteaux, cloisons, gaines, coffres Revêtement


Etage	Local / partie d'immeuble	Critères(s) ayant permis de conclure
1er	B*106	Résultat d'analyse (P017)

Murs et cloisons maçonnés Enduits maigre


Etage	Local / partie d'immeuble	Critères(s) ayant permis de conclure
1er	B*106	Résultat d'analyse (P018)

Faux plafonds Panneaux et plaques Blanc


Etage	Local / partie d'immeuble	Critères(s) ayant permis de conclure
1er	B*106	Résultat d'analyse (P019)

7. OBSERVATIONS & RESERVES

Sondage destructif au niveau des menuiseries ont été effectué par la société mjbeton aucun joint de compression n'a été découvert sur les différents sondages.

Les pièces B'007 - B'008 - B'009: pas de travaux juste du déménagement de matériels

La pièce B'001 est une chambre froide donc pas de prélèvements afin de ne pas altérer sa fonction, de plus local crée en 2010

8. ANNEXES

FICHE D'IDENTIFICATION ET DE COTATION

Réf. échantillon.	Date du prélèvement	Matériaux ou Produit	Présence d'amiante
P001	22/05/2024	Revêtement Bitumineux Noir	Négatif
P002	22/05/2024	Voile	Négatif
P003	22/05/2024	Isolant Jaune	Négatif
P004	22/05/2024	Revêtement Bitumineux Noir	Négatif
P005	22/05/2024	Polystyrène	Négatif
P006	22/05/2024	Enduits extérieurs Blanchatre	Négatif
P007	22/05/2024	Enduits extérieurs Grisatre	Négatif
P008	22/05/2024	Joints de dilatation noir	Négatif
P009	22/05/2024	Joints de mastic de vitrage Noir	Négatif
P010	22/05/2024	Enduits extérieurs Blanchatre	Négatif
P011	22/05/2024	Enduits extérieurs Grisatre	Négatif
P012	22/05/2024	Joints de dilatation noir	Négatif
P013	22/05/2024	Joints de mastic de vitrage Noir	Négatif
P014	22/05/2024	Revêtements en Lès Souple Vert	Négatif
P015	22/05/2024	Revêtements en Lès Souple Noir	Négatif
P016	22/05/2024	Ragréages	Négatif
P017	22/05/2024	Revêtement	Négatif
P018	22/05/2024	Enduits maigre	Négatif
P019	22/05/2024	Panneaux et plaques Blanc	Négatif


PLANCHE(S) DE REPERAGE


CE RAPPORT NE PEUT ÊTRE UTILISE OU REPRODUIT QUE DANS SON INTEGRALITE

PLANCHE NIVEAU



N : 1/4

Titre : Toiture

LEGENDE

-  Localisation prélèvement négatif
-  Localisation prélèvement positif
-  Sondage

LEGENDE :

-  Prélèvement
-  Sondage mécanique

PLAN DE MASSE :

Façades lourdes y compris poteaux n°1
Enduits extérieurs Blanchatre
P006

Façades lourdes y compris poteaux n°1
Joints de dilatation noir
P008

Menuiseries extérieures n°1
Joints de mastic de vitrage Noir
P009

Façades lourdes y compris poteaux n°1
Enduits extérieurs Grisatre
P007

P001
P002
P003
P004
P005

Façades lourdes y compris poteaux n°2
Enduits extérieurs Blanchatre
P010

Façades lourdes y compris poteaux n°2
Enduits extérieurs Grisatre
P011

Façades lourdes y compris poteaux n°2
Joints de dilatation noir
P012

Menuiseries extérieures n°2
Joints de mastic de vitrage Noir
P013

PLANCHE DE REPERAGE USUEL

Version : 0

Origine de la planche de repérage : LEMAILLE Xavier

VUE EN PLAN ou ELEVATION

CE RAPPORT NE PEUT ÊTRE UTILISÉ OU REPRODUIT QUE DANS SON INTÉGRALITÉ

PLANCHE NIVEAU

N : 2/4

Titre : Sous Sol

LEGENDE



Localisation prélèvement négatif



Localisation prélèvement positif

Sondage

LEGENDE :

Zone hors périmètre de la mission (zone non concernée par le repérage)

PLAN DE MASSE :

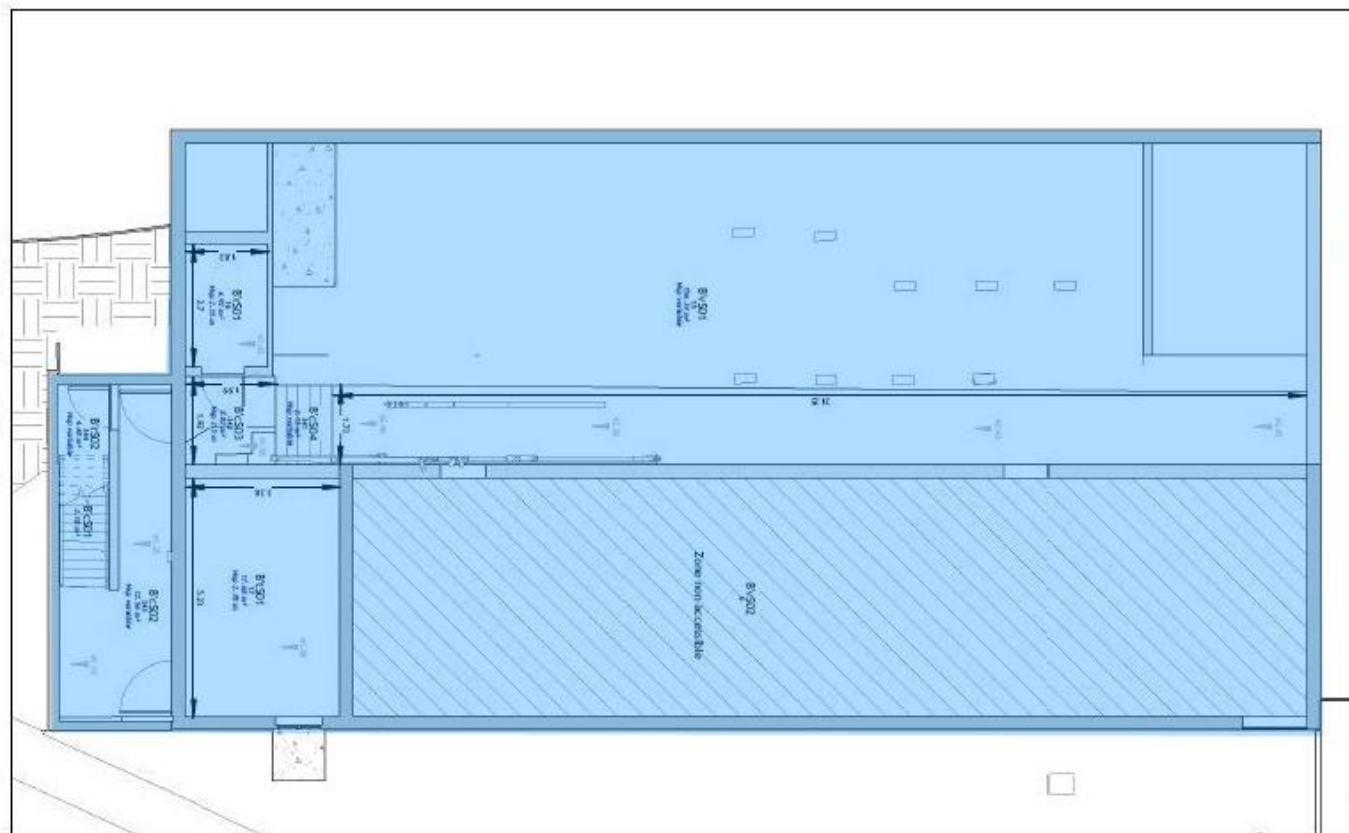


PLANCHE DE REPERAGE USUEL

Version : 0

Origine de la planche de repérage : LEMAILLE Xavier

VUE EN PLAN ou ELEVATION

CE RAPPORT NE PEUT ÊTRE UTILISÉ OU REPRODUIT QUE DANS SON INTÉGRALITÉ

PLANCHE	NIVEAU
---------	--------

N : 3/4

Titre : Rez de Chaussée

LEGENDE



Localisation prélèvement négatif

Localisation prélèvement positif

Sondage

LEGENDE :

Zone hors périmètre de la mission (zone non concerné par le repérage)

PLAN DE MASSE :

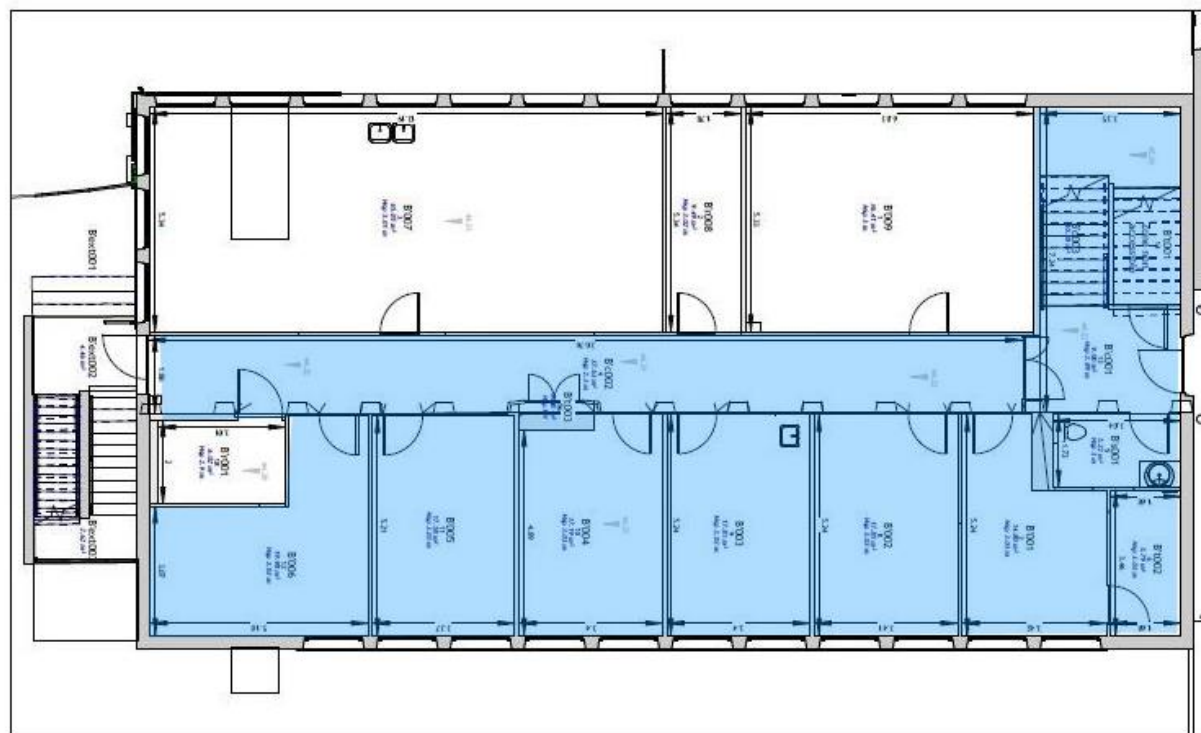


PLANCHE DE REPERAGE USUEL

Version : 0

Origine de la planche de repérage : LEMAILLE Xavier

VUE EN PLAN ou ELEVATION

CE RAPPORT NE PEUT ÊTRE UTILISÉ OU REPRODUIT QUE DANS SON INTÉGRALITÉ

PLANCHE	NIVEAU
---------	--------

N : 4/4

Titre : 1er Etage

LEGENDE



Localisation prélèvement négatif



Localisation prélèvement positif

Sondage

LEGENDE :

Zone hors périmètre de la mission (zone non concerné par le repérage)

 Prélèvement

PLAN DE MASSE :

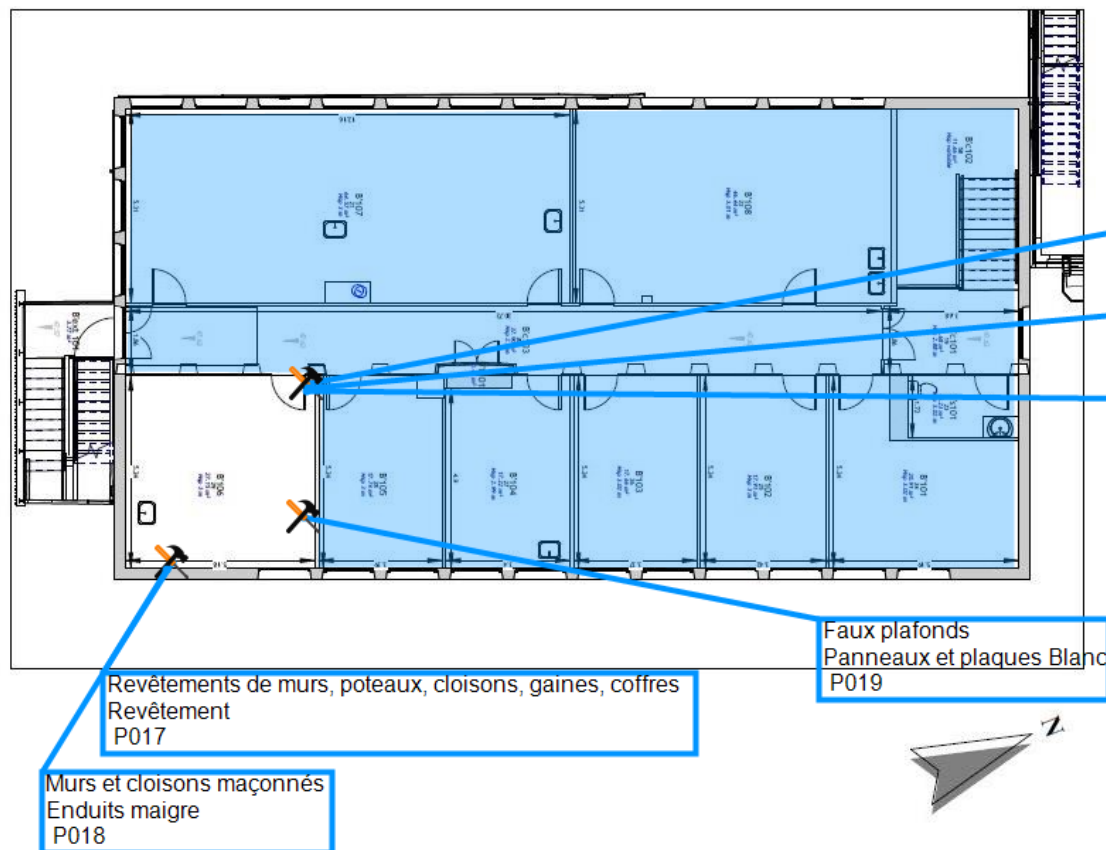


PLANCHE DE REPERAGE USUEL

Version : 0

Origine de la planche de repérage : LEMAILLE Xavier

VUE EN PLAN ou ELEVATION

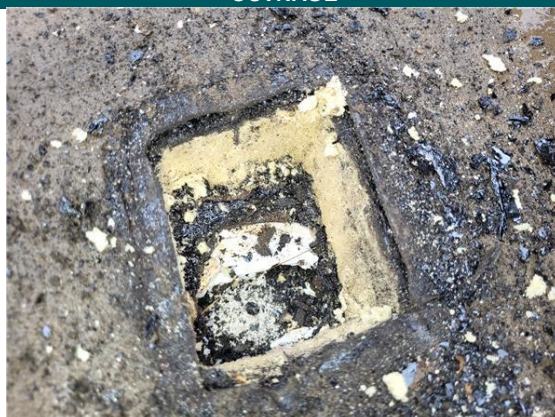
CE RAPPORT NE PEUT ÊTRE UTILISÉ OU REPRODUIT QUE DANS SON INTÉGRALITÉ



PLANCHE PHOTO(S)



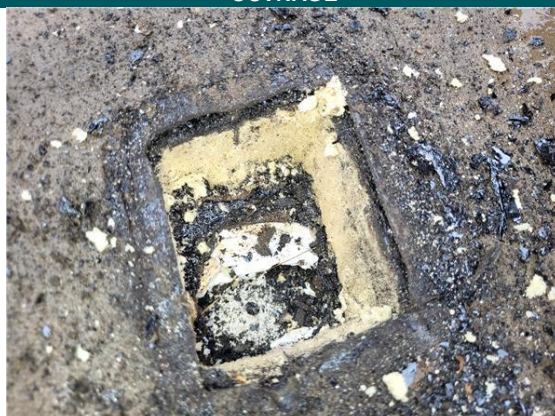
**PRELEVEMENT : P001
OUVRAGE**



Pièce ou local	Localisation	Matériau ou produit	PRESENCE OU ABSENCE D'AMIANTE :
Toit terrasse - Toiture	Toiture Couche 1	Revêtement Bitumineux Noir	



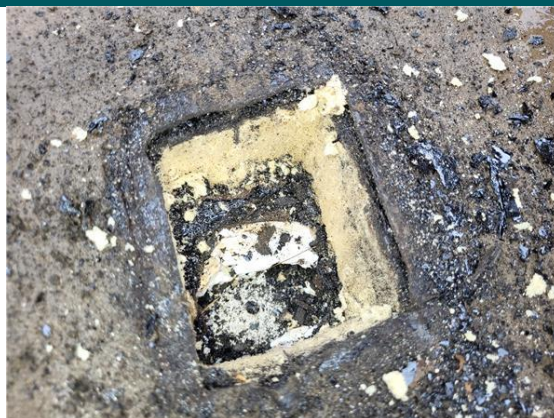
**PRELEVEMENT : P002
OUVRAGE**



Pièce ou local	Localisation	Matériau ou produit	PRESENCE OU ABSENCE D'AMIANTE :
Toit terrasse - Toiture	Toiture Couche 2	Voile	



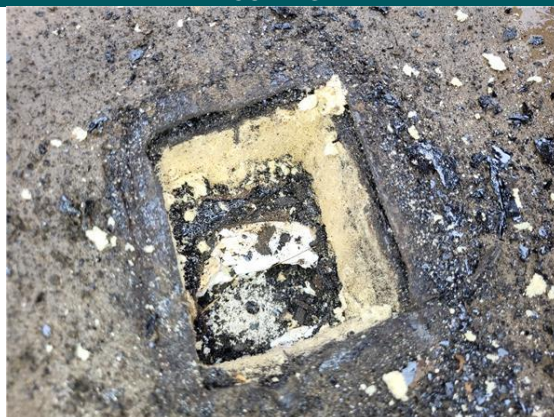
PRELEVEMENT : P003
OUVRAGE



Pièce ou local	Localisation	Matériau ou produit	PRESENCE OU ABSENCE D'AMIANTE :
Toit terrasse - Toiture	Toiture Couche 3	Isolant Jaune	



PRELEVEMENT : P004
OUVRAGE



Pièce ou local	Localisation	Matériau ou produit	PRESENCE OU ABSENCE D'AMIANTE :
Toit terrasse - Toiture	Toiture Couche 4	Révetement Bitumineux Noir	



PRELEVEMENT : P005
OUVRAGE



Pièce ou local	Localisation	Matériau ou produit	PRESENCE OU ABSENCE D'AMIANTE :
Toit terrasse - Toiture	Toiture Couche 5	Polystyrène	



PRELEVEMENT : P006
OUVRAGE



Pièce ou local	Localisation	Matériau ou produit	PRESENCE OU ABSENCE D'AMIANTE :
Façades - Façades	Façades lourdes y compris poteaux n°1	Enduits extérieurs Blanchâtre	



PRELEVEMENT : P007
OUVRAGE



Pièce ou local	Localisation	Matériau ou produit	PRESENCE OU ABSENCE D'AMIANTE :
Façades - Façades	Façades lourdes y compris poteaux n°1	Enduits extérieurs Grisâtre	



PRELEVEMENT : P008
OUVRAGE



Pièce ou local	Localisation	Matériau ou produit	PRESENCE OU ABSENCE D'AMIANTE :
Façades - Façades	Façades lourdes y compris poteaux n°1	Joints de dilatation noir	



CE RAPPORT NE PEUT ÊTRE UTILISÉ OU REPRODUIT QUE DANS SON INTÉGRALITÉ

PRELEVEMENT : P009
OUVRAGE



Pièce ou local	Localisation	Matériau ou produit	PRESENCE OU ABSENCE D'AMIANTE :
Façades - Façades	Menuiseries extérieures n°1	Joints de mastic de vitrage Noir	



PRELEVEMENT : P010
OUVRAGE



Pièce ou local	Localisation	Matériau ou produit	PRESENCE OU ABSENCE D'AMIANTE :
Façades - Façades	Façades lourdes y compris poteaux n°2	Enduits extérieurs Blanchâtre	



PRELEVEMENT : P011
OUVRAGE



Pièce ou local	Localisation	Matériau ou produit	PRESENCE OU ABSENCE D'AMIANTE :
Façades - Façades	Façades lourdes y compris poteaux n°2	Enduits extérieurs Grisâtre	



CE RAPPORT NE PEUT ÊTRE UTILISÉ OU REPRODUIT QUE DANS SON INTÉGRALITÉ

PRELEVEMENT : P012
OUVRAGE



Pièce ou local	Localisation	Matériau ou produit	PRESENCE OU ABSENCE D'AMIANTE :
Façades - Façades	Façades lourdes y compris poteaux n°2	Joints de dilatation noir	



PRELEVEMENT : P013
OUVRAGE



Pièce ou local	Localisation	Matériau ou produit	PRESENCE OU ABSENCE D'AMIANTE :
Façades - Façades	Menuiseries extérieures n°2	Joints de mastic de vitrage Noir	



PRELEVEMENT : P014
OUVRAGE



Pièce ou local	Localisation	Matériau ou produit	PRESENCE OU ABSENCE D'AMIANTE :
1er - B'106	Revêtements de sols	Revêtements en Lès Souple Vert	



CE RAPPORT NE PEUT ÊTRE UTILISÉ OU REPRODUIT QUE DANS SON INTÉGRALITÉ

PRELEVEMENT : P015
OUVRAGE



Pièce ou local	Localisation	Matériau ou produit	PRESENCE OU ABSENCE D'AMIANTE :
1er - B'106	Revêtements de sols	Revêtements en Lès Souple Noir	



PRELEVEMENT : P016
OUVRAGE



Pièce ou local	Localisation	Matériau ou produit	PRESENCE OU ABSENCE D'AMIANTE :
1er - B'106	Revêtements de sols	Ragréages	



PRELEVEMENT : P017
OUVRAGE



Pièce ou local	Localisation	Matériau ou produit	PRESENCE OU ABSENCE D'AMIANTE :
1er - B'106	Revêtements de murs, poteaux, cloisons, gaines, coffres	Revêtement	



CE RAPPORT NE PEUT ÊTRE UTILISÉ OU REPRODUIT QUE DANS SON INTÉGRALITÉ

PRELEVEMENT : P018
OUVRAGE



Pièce ou local	Localisation	Matériau ou produit	PRESENCE OU ABSENCE D'AMIANTE :
1er - B'106	Murs et cloisons maçonnés	Enduits maigre	



PRELEVEMENT : P019
OUVRAGE



Pièce ou local	Localisation	Matériau ou produit	PRESENCE OU ABSENCE D'AMIANTE :
1er - B'106	Faux plafonds	Panneaux et plaques Blanc	





PROCES VERBAUX D'ANALYSES LABORATOIRE



CE RAPPORT NE PEUT ÊTRE UTILISÉ OU REPRODUIT QUE DANS SON INTÉGRALITÉ

PV_00720240501309005

Eurofins Analyses Pour Le Batiment Ouest SAS

 QUALICONCONSULT IMMOBILIER SAS
 Monsieur Xavier LEMAILLE
 6 B Rue Alessandro Volta
 44481 CARQUEFOU

RAPPORT D'ANALYSE D'AMIANTE DANS LES MATERIAUX

N° de rapport d'analyse : AR-24-NS-033118-01 Date d'émission de rapport : 30/05/2024 12:03 Page 1/5
 Dossier N° : 24W014689 Date de réception : 27/05/2024 Date d'analyse : 28/05/2024
 Référence dossier Client:
 4834704 A - Faculté des Sciences - Bâtiment B' 2 boulevard Lavoisier 49000 ANGERS - RECTORAT DE L'ACADEMIE DE NANTES

N° éch.	Référence client	Description visuelle	Technique utilisée / Analyste	Préparation		Résultats
				Nb prep / Nb grilles ou lames	Type	
001	P001-Toit terrasse - Toiture - - Toiture - Revêtement Bitumineux Noir	Matériau souple bitumineux (noir)	MET / P2A2 *	1 / 2 *	Calcination et attaque acide (méthode interne de traitement)	Fibres d'amiante non détectées *
002	P002-Toit terrasse - Toiture - - Toiture - Voile	Matériau souple bitumineux (noir) (fibres)	MET / P2A2 *	1 / 2 *	Calcination et attaque acide (méthode interne de traitement)	Fibres d'amiante non détectées *
003	P003-Toit terrasse - Toiture - - Toiture - Isolant Jaune	Matériau souple bitumineux (noir) ; matériau de type mousse (jaune)	MET / P2A2 *	1 / 2 *	Calcination et attaque acide (méthode interne de traitement)	Fibres d'amiante non détectées *
004	P004-Toit terrasse - Toiture - - Toiture - Revêtement Bitumineux Noir	Matériau souple bitumineux (noir)(i)	MET / PSN3 *	1 / 2 *	Calcination et attaque acide (méthode interne de traitement)	Fibres d'amiante non détectées *
005	P005-Façades - Façades - - Façades lourdes y compris poteaux n°1 - Enduits extérieurs Blanchatre	Matériau de type polystyrène (blanc) ; matériau (poudreux) (bitumineux) (noir)	MET / P2A2 *	1 / 2 *	Calcination et attaque acide (méthode interne de traitement)	Fibres d'amiante non détectées *
006	P006-Façades - Façades - - Façades lourdes y compris poteaux n°1 - Enduits extérieurs Grisatre	Matériau (granulaire) (gris) ; matériau souple (gris) ; matériau dur de type mortier, béton, chape (beige)	MET / P2A2 *	1 / 2 *	Calcination et attaque acide (méthode interne de traitement)	Fibres d'amiante non détectées *

Tous les éléments de traçabilité sont disponibles sur demande. La reproduction de ce document n'est autorisée que sous sa forme intégrale. Il comporte 5 page(s). Les résultats du présent rapport s'appliquent aux objets tels qu'ils ont été reçus et ne concernent que les objets soumis à l'essai. Seules certaines prestations rapportées dans ce document sont couvertes par l'accréditation. Elles sont identifiées par le symbole *.

Eurofins Analyses pour le Bâtiment Ouest SAS
 7 rue Pierre Adolphe Bobierre, CS 90827
 F-44308 Nantes, FRANCE
 Tél: +33388916531; +33 2 51 83 49 48 - Fax: +33388916531 - Site Web: <https://www.eurofins.fr/amiante/analyses/>
 S.A.S. au capital de 1 037 000 € RCS Nantes SIRET 529 294 092 00018 TVA FR48 529 294 092 APE 7120B

ACCREDITATION N°
 1- 5597
 Portée disponible sur
www.cofrac.fr



CE RAPPORT NE PEUT ÊTRE UTILISÉ OU REPRODUIT QUE DANS SON INTÉGRALITÉ

RAPPORT D'ANALYSE D'AMIANTE DANS LES MATERIAUX

N° de rapport d'analyse : AR-24-NS-033118-01 Date d'émission de rapport : 30/05/2024 12:03 Page2/5
Dossier N° : 24W014689 Date de réception : 27/05/2024 Date d'analyse : 28/05/2024
Référence dossier Client:
4834704 A - Faculté des Sciences - Bâtiment B' 2 boulevard Lavoisier 49000 ANGERS - RECTORAT DE L'ACADEMIE DE NANTES

N° éch.	Référence client	Description visuelle	Technique utilisée / Analyste	Préparation		Résultats
				Nb prep / Nb grilles ou lames	Type	
007	P007-Façades - Façades - - Façades lourdes y compris poteaux n°1 - Joints de dilatation noir	Matériau (granulaire) (gris) + (noir) ; matériau dur de type mortier, béton, chape (gris)	MET / P2A2 *	1 / 2 *	Calcination et attaque acide (méthode interne de traitement)	Fibres d'amiante non détectées *
008	P008-Façades - Façades - - Menuiseries extérieures n°1 - Joints de mastic de vitrage Noir	Matériau souple de type joint (noir)	MET / P2A2 *	1 / 2 *	Calcination et attaque acide (méthode interne de traitement)	Fibres d'amiante non détectées *
009 (1)	P009-Façades - Façades - - Façades lourdes y compris poteaux n°2 - Enduits extérieurs Blanchâtre	Matériau souple de type joint (noir)	MET / P2A2 *	1 / 2 *	Calcination et attaque acide (méthode interne de traitement)	Fibres d'amiante non détectées *
010	P010-Façades - Façades - - Façades lourdes y compris poteaux n°2 - Enduits extérieurs Grisâtre	Matériau (granulaire) (gris) ; matériau souple (gris)	MET / P2A2 *	1 / 2 *	Calcination et attaque acide (méthode interne de traitement)	Fibres d'amiante non détectées *
		Matériau dur de type carrelage, faïence (blanc) ; matériau dur de type ciment-colle (blanc)	MET / P2A2 *	1 / 2 *	Calcination et attaque acide (méthode interne de traitement)	Fibres d'amiante non détectées *
011	P011-Façades - Façades - - Façades lourdes y compris poteaux n°2 - Joints de dilatation noir	Matériau souple (granulaire) (gris) ; matériau dur de type mortier, béton, chape (gris)	MET / P2A2 *	1 / 2 *	Calcination et attaque acide (méthode interne de traitement)	Fibres d'amiante non détectées *
012	P012-Façades - Façades - - Menuiseries extérieures n°2 - Joints de mastic de vitrage Noir	Matériau souple de type joint (noir)	MET / P2A2 *	1 / 2 *	Calcination et attaque acide (méthode interne de traitement)	Fibres d'amiante non détectées *

Tous les éléments de traçabilité sont disponibles sur demande. La reproduction de ce document n'est autorisée que sous sa forme intégrale. Il comporte 5 page(s). Les résultats du présent rapport s'appliquent aux objets tels qu'ils ont été reçus et ne concernent que les objets soumis à l'essai. Seules certaines prestations rapportées dans ce document sont couvertes par l'accréditation. Elles sont identifiées par le symbole *.

Eurofins Analyses pour le Bâtiment Ouest SAS
7 rue Pierre Adolphe Bobierre, CS 90827
F-44308 Nantes, FRANCE

Tél: +33388916531; +33 2 51 83 49 48 - Fax: +33388916531 - Site Web: <https://www.eurofins.fr/amiante/analyses/>
S.A.S. au capital de 1 037 000 € RCS Nantes SIRET 529 294 092 00018 TVA FR48 529 294 092 APE 7120B

ACCREDITATION N°
1- 5597
Portée disponible sur
www.cofrac.fr



RAPPORT D'ANALYSE D'AMIANTE DANS LES MATERIAUX

N° de rapport d'analyse : AR-24-NS-033118-01 Date d'émission de rapport : 30/05/2024 12:03 Page 3/5
Dossier N° : 24W014689 Date de réception : 27/05/2024 Date d'analyse : 28/05/2024
Référence dossier Client :
4834704 A - Faculté des Sciences - Bâtiment B' 2 boulevard Lavoisier 49000 ANGERS - RECTORAT DE L'ACADEMIE DE NANTES

N° éch.	Référence client	Description visuelle	Technique utilisée / Analyste	Préparation		Résultats
				Nb prep / Nb grilles ou lames	Type	
013 (1)	P013-1er - B'106 - - Revêtements de sols - Revêtements en Lès Souple Vert	Matériau souple de type joint (noir)	MET / P2A2	1 / 2	Calcination et attaque acide (méthode interne de traitement)	Fibres d'amiante non détectées *
014	P014-1er - B'106 - - Revêtements de sols - Revêtements en Lès Souple Noir	Matériau souple de type revêtement de sol (vert)	MET / P2A2	1 / 2	Calcination et attaque acide (méthode interne de traitement)	Fibres d'amiante non détectées *
		Matériau de type colle (jaune) ; matériau semi-dur de type ragréage (rose) en traces	MET / P2A2	1 / 2	Calcination et attaque acide (méthode interne de traitement)	Fibres d'amiante non détectées *
015 (2)	P015-1er - B'106 - - Revêtements de sols - Ragréages	Matériau souple de type revêtement de sol (noir) ; matériau de type colle (jaune) en traces ; matériau semi-dur de type ragréage (rose) en traces(ii)	MOLP / S2MS	3 / 3	-	Quantité insuffisante *
016 (3)	P016-1er - B'106 - - Revêtements de murs, poteaux, cloisons, gaines, coffres - Revêtement	Matériau de type colle (jaune) ; matériau semi-dur de type ragréage (rose)	MET / J2DE	1 / 2	Calcination et attaque acide (méthode interne de traitement)	Fibres d'amiante non détectées *
017	P017-1er - B'106 - - Murs et cloisons maçonnés - Enduits maigre	Matériau de type peinture (blanc) + (vert) ; matériau de type maillage de fibres (blanc)	MET / J2DE	1 / 2	Calcination et attaque acide (méthode interne de traitement)	Fibres d'amiante non détectées *
018	P018-1er - B'106 - - Faux plafonds - Panneaux et plaques Blanc	Matériau de type peinture (gris) ; matériau semi-dur de type enduit (blanc)	MET / J2DE	1 / 2	Calcination et attaque acide (méthode interne de traitement)	Fibres d'amiante non détectées *

Tous les éléments de traçabilité sont disponibles sur demande. La reproduction de ce document n'est autorisée que sous sa forme intégrale. Il comporte 5 page(s). Les résultats du présent rapport s'appliquent aux objets tels qu'ils ont été reçus et ne concernent que les objets soumis à l'essai. Seules certaines prestations rapportées dans ce document sont couvertes par l'accréditation. Elles sont identifiées par le symbole *.

Eurofins Analyses pour le Bâtiment Ouest SAS
7 rue Pierre Adolphe Bobierre, CS 90827
F-44308 Nantes, FRANCE

Tél: +33388916531; +33 2 51 83 49 48 - Fax: +33388916531 - Site Web: <https://www.eurofins.fr/amiante/analyses/>
S.A.S. au capital de 1 037 000 € RCS Nantes SIRET 529 294 092 00018 TVA FR48 529 294 092 APE 7120B

ACCREDITATION N°
1- 5597
Portée disponible sur
www.cofrac.fr



RAPPORT D'ANALYSE D'AMIANTE DANS LES MATERIAUX

N° de rapport d'analyse : AR-24-NS-033118-01 Date d'émission de rapport : 30/05/2024 12:03 Page 4/5
Dossier N° : 24W014689 Date de réception : 27/05/2024 Date d'analyse : 28/05/2024
Référence dossier Client:
4834704 A - Faculté des Sciences - Bâtiment B' 2 boulevard Lavoisier 49000 ANGERS - RECTORAT DE L'ACADEMIE DE NANTES

N° éch.	Référence client	Description visuelle	Technique utilisée / Analyste	Préparation		Résultats
				Nb prep / Nb grilles ou lames	Type	
019	P019 - Panneaux et plaques blanc - (1er) B'106 - Faux plafond	Matériau de type peinture (blanc) ; matériau (pulvérulent) (noir) en traces	MET * / J2DE	1 / 2 *	Calcination et attaque acide (méthode interne de traitement)	Fibres d'amiante non détectées *
		Matériau fibreux de type isolant (jaune)	MOLP * / NMR8	2 / 2 *	- *	Fibres d'amiante non détectées *

Observation(s) échantillon(s)

- (1) Description client non-cohérente avec l'échantillon physiquement présent.
- (2) La totalité de l'échantillon a été utilisée pour rendre le résultat. Une contre-analyse sera impossible.
- (3) Ce résultat a été confirmé par plusieurs prises d'essais concordantes.

Observation(s) couche(s)

- (i) Ce résultat a été confirmé par plusieurs prises d'essais concordantes.
- (ii) Nous ne pouvons pas rendre de résultat représentatif car l'analyse nécessite plusieurs prises d'essai complémentaires que nous n'avons pas pu réaliser par faute de quantité.

Méthodes d'analyses employées pour la recherche qualitative des fibres d'amiante dans les matériaux :

Traitement par une méthode interne (mode opératoire T-PM-WO24083) en vue d'une identification des fibres au Microscopie Optique à Lumière Polarisée (MOLP) selon le guide HSG 248 - annexe 2.

Traitement par une méthode interne (mode opératoire T-PM-WO22725) en vue d'une identification des fibres au Microscopie Electronique à Transmission (MET) selon parties utiles de la norme NFX 43-050.

NB 1 : Sauf information contraire sur ce rapport, le laboratoire effectue une analyse couche par couche de l'échantillon transmis par le demandeur. Des composants décrits simultanément dans une même couche n'ont pas pu faire l'objet de prises d'essai séparées pour l'analyse.

NB 2 : "Fibres d'amiante non détectées au MOLP" s'entend comme : "aucune fibre d'amiante n'a été détectée, l'échantillon objet de l'essai peut éventuellement renfermer une teneur en fibre d'amiante optiquement observables** inférieure à la limite de détection. ** Pour être optiquement observable, une fibre doit avoir une largeur supérieure à 0,2 micromètre (µm)"; "Fibres d'amiante non détectées" au MET s'entend comme : " aucune fibre d'amiante n'a été détectée, l'échantillon objet de l'essai peut éventuellement renfermer une teneur en fibre d'amiante inférieure à la limite de détection."

NB 3 : Pour la recherche d'amiante dans les matériaux, la limite de détection garantie par prise d'essai dans les matériaux (en MOLP et /ou en MET) est de 0.1% en masse.

NB 4 : Le présent rapport ne mentionne que les analyses conclusives. Toutefois, conformément à son offre et à l'arrêté du 1er octobre 2019, le laboratoire met en œuvre les deux techniques MOLP et META sur tous les échantillons massifs. La mention sur le rapport d'une technique d'analyse par MET indique que les échantillons ont été traités selon l'annexe 2 du guide HSG 248 (MOLP) mais sans aboutir à un résultat conclusif.

NB 5 : Analyse réalisée dans le cadre des textes réglementaires suivants : Décret n° 2017-899 du 9 mai 2017, Décret n° 2019-251 du 27 mars 2019, Décret n° 2011-629 du 3 juin 2011, Arrêté du 1er octobre 2019 (JORF n°0245 du 20 octobre 2019 texte n° 18), Arrêté du 25 juillet 2022 (JOFR n°0238 du 13 octobre 2022, texte n°10).

NB 6 : Le rapport est établi dans le cadre du cas 1 de l'article 6 de l'arrêté du 1er octobre 2019 à savoir la détection et l'identification d'amiante délibérément ajouté dans les matériaux et produits manufacturés.

Tous les éléments de traçabilité sont disponibles sur demande. La reproduction de ce document n'est autorisée que sous sa forme intégrale. Il comporte 5 page(s). Les résultats du présent rapport s'appliquent aux objets tels qu'ils ont été reçus et ne concernent que les objets soumis à l'essai. Seules certaines prestations rapportées dans ce document sont couvertes par l'accréditation. Elles sont identifiées par le symbole *.

Eurofins Analyses pour le Bâtiment Ouest SAS
7 rue Pierre Adolphe Bobierre, CS 90827
F-44308 Nantes, FRANCE

Tél : +33388916531; +33 2 51 83 49 48 - Fax : +33388916531 - Site Web : <https://www.eurofins.fr/amiante/analyses/>
S.A.S. au capital de 1 037 000 € RCS Nantes SIRET 529 294 092 00018 TVA FR48 529 294 092 APE 7120B

ACCREDITATION N°
1- 5597
Portée disponible sur
www.cofrac.fr





Eurofins Analyses Pour Le Batiment Ouest SAS

RAPPORT D'ANALYSE D'AMIANTE DANS LES MATERIAUX

N° de rapport d'analyse : AR-24-NS-033118-01

Date d'émission de rapport : 30/05/2024 12:03

Page 5/5

Dossier N° : 24W014689

Date de réception : 27/05/2024

Date d'analyse : 28/05/2024

Référence dossier Client:

4834704 A - Faculté des Sciences - Bâtiment B' 2 boulevard Lavoisier 49000 ANGERS - RECTORAT DE L'ACADEMIE DE NANTES

Alexis Moral Tormo
Technicien Analyste Microscopie

Tous les éléments de traçabilité sont disponibles sur demande. La reproduction de ce document n'est autorisée que sous sa forme intégrale. Il comporte 5 page(s). Les résultats du présent rapport s'appliquent aux objets tels qu'ils ont été reçus et ne concernent que les objets soumis à l'essai. Seules certaines prestations rapportées dans ce document sont couvertes par l'accréditation. Elles sont identifiées par le symbole *.

Eurofins Analyses pour le Bâtiment Ouest SAS
7 rue Pierre Adolphe Bobierre, CS 90827
F-44308 Nantes, FRANCE

Tél: +33388916531; +33 2 51 83 49 48 - Fax: +33388916531 - Site Web: <https://www.eurofins.fr/amiante/analyses/>
S.A.S. au capital de 1 037 000 € RCS Nantes SIRET 529 294 092 00018 TVA FR48 529 294 092 APE 7120B

ACCREDITATION N°
1- 5597
Portée disponible sur
www.cofrac.fr



CE RAPPORT NE PEUT ÊTRE UTILISÉ OU REPRODUIT QUE DANS SON INTÉGRALITÉ

PV_00720240501309005

Eurofins Analyses Pour Le Batiment Ouest SAS

 QUALICONSULT IMMOBILIER SAS
 Monsieur Xavier LEMAILLE
 6 B Rue Alessandro Volta
 44481 CARQUEFOU

RAPPORT D'ANALYSE D'AMIANTE DANS LES MATERIAUX

N° de rapport d'analyse : AR-24-NS-033118-01 Date d'émission de rapport : 30/05/2024 12:03 Page 1/5
 Dossier N° : 24W014689 Date de réception : 27/05/2024 Date d'analyse : 28/05/2024
 Référence dossier Client:
 4834704 A - Faculté des Sciences - Bâtiment B' 2 boulevard Lavoisier 49000 ANGERS - RECTORAT DE L'ACADEMIE DE NANTES

N° éch.	Référence client	Description visuelle	Technique utilisée / Analyste	Préparation		Résultats
				Nb prep / Nb grilles ou lames	Type	
001	P001-Toit terrasse - Toiture - - Toiture - Revêtement Bitumineux Noir	Matériau souple bitumineux (noir)	MET / P2A2 *	1 / 2 *	Calcination et attaque acide (méthode interne de traitement)	Fibres d'amiante non détectées *
002	P002-Toit terrasse - Toiture - - Toiture - Voile	Matériau souple bitumineux (noir) (fibres)	MET / P2A2 *	1 / 2 *	Calcination et attaque acide (méthode interne de traitement)	Fibres d'amiante non détectées *
003	P003-Toit terrasse - Toiture - - Toiture - Isolant Jaune	Matériau souple bitumineux (noir) ; matériau de type mousse (jaune)	MET / P2A2 *	1 / 2 *	Calcination et attaque acide (méthode interne de traitement)	Fibres d'amiante non détectées *
004	P004-Toit terrasse - Toiture - - Toiture - Revêtement Bitumineux Noir	Matériau souple bitumineux (noir)(i)	MET / PSN3 *	1 / 2 *	Calcination et attaque acide (méthode interne de traitement)	Fibres d'amiante non détectées *
005	P005-Façades - Façades - - Façades lourdes y compris poteaux n°1 - Enduits extérieurs Blanchâtre	Matériau de type polystyrène (blanc) ; matériau (poudreux) (bitumineux) (noir)	MET / P2A2 *	1 / 2 *	Calcination et attaque acide (méthode interne de traitement)	Fibres d'amiante non détectées *
006	P006-Façades - Façades - - Façades lourdes y compris poteaux n°1 - Enduits extérieurs Grisâtre	Matériau (granulaire) (gris) ; matériau souple (gris) ; matériau dur de type mortier, béton, chape (beige)	MET / P2A2 *	1 / 2 *	Calcination et attaque acide (méthode interne de traitement)	Fibres d'amiante non détectées *

Tous les éléments de traçabilité sont disponibles sur demande. La reproduction de ce document n'est autorisée que sous sa forme intégrale. Il comporte 5 page(s). Les résultats du présent rapport s'appliquent aux objets tels qu'ils ont été reçus et ne concernent que les objets soumis à l'essai. Seules certaines prestations rapportées dans ce document sont couvertes par l'accréditation. Elles sont identifiées par le symbole *.

Eurofins Analyses pour le Bâtiment Ouest SAS
 7 rue Pierre Adolphe Bobierre, CS 90827
 F-44308 Nantes, FRANCE
 Tél: +33388916531; +33 2 51 83 49 48 - Fax: +33388916531 - Site Web: <https://www.eurofins.fr/amiante/analyses/>
 S.A.S. au capital de 1 037 000 € RCS Nantes SIRET 529 294 092 00018 TVA FR48 529 294 092 APE 7120B

ACCREDITATION N°
 1- 5597
 Portée disponible sur
www.cofrac.fr



CE RAPPORT NE PEUT ÊTRE UTILISÉ OU REPRODUIT QUE DANS SON INTÉGRALITÉ

RAPPORT D'ANALYSE D'AMIANTE DANS LES MATERIAUX

N° de rapport d'analyse : AR-24-NS-033118-01 Date d'émission de rapport : 30/05/2024 12:03 Page2/5
Dossier N° : 24W014689 Date de réception : 27/05/2024 Date d'analyse : 28/05/2024
Référence dossier Client:
4834704 A - Faculté des Sciences - Bâtiment B' 2 boulevard Lavoisier 49000 ANGERS - RECTORAT DE L'ACADEMIE DE NANTES

N° éch.	Référence client	Description visuelle	Technique utilisée / Analyste	Préparation		Résultats
				Nb prep / Nb grilles ou lames	Type	
007	P007-Façades - Façades - - Façades lourdes y compris poteaux n°1 - Joints de dilatation noir	Matériau (granulaire) (gris) + (noir) ; matériau dur de type mortier, béton, chape (gris)	MET / P2A2 *	1 / 2 *	Calcination et attaque acide (méthode interne de traitement)	Fibres d'amiante non détectées *
008	P008-Façades - Façades - - Menuiseries extérieures n°1 - Joints de mastic de vitrage Noir	Matériau souple de type joint (noir)	MET / P2A2 *	1 / 2 *	Calcination et attaque acide (méthode interne de traitement)	Fibres d'amiante non détectées *
009 (1)	P009-Façades - Façades - - Façades lourdes y compris poteaux n°2 - Enduits extérieurs Blanchâtre	Matériau souple de type joint (noir)	MET / P2A2 *	1 / 2 *	Calcination et attaque acide (méthode interne de traitement)	Fibres d'amiante non détectées *
010	P010-Façades - Façades - - Façades lourdes y compris poteaux n°2 - Enduits extérieurs Grisâtre	Matériau (granulaire) (gris) ; matériau souple (gris)	MET / P2A2 *	1 / 2 *	Calcination et attaque acide (méthode interne de traitement)	Fibres d'amiante non détectées *
		Matériau dur de type carrelage, faïence (blanc) ; matériau dur de type ciment-colle (blanc)	MET / P2A2 *	1 / 2 *	Calcination et attaque acide (méthode interne de traitement)	Fibres d'amiante non détectées *
011	P011-Façades - Façades - - Façades lourdes y compris poteaux n°2 - Joints de dilatation noir	Matériau souple (granulaire) (gris) ; matériau dur de type mortier, béton, chape (gris)	MET / P2A2 *	1 / 2 *	Calcination et attaque acide (méthode interne de traitement)	Fibres d'amiante non détectées *
012	P012-Façades - Façades - - Menuiseries extérieures n°2 - Joints de mastic de vitrage Noir	Matériau souple de type joint (noir)	MET / P2A2 *	1 / 2 *	Calcination et attaque acide (méthode interne de traitement)	Fibres d'amiante non détectées *

Tous les éléments de traçabilité sont disponibles sur demande. La reproduction de ce document n'est autorisée que sous sa forme intégrale. Il comporte 5 page(s). Les résultats du présent rapport s'appliquent aux objets tels qu'ils ont été reçus et ne concernent que les objets soumis à l'essai. Seules certaines prestations rapportées dans ce document sont couvertes par l'accréditation. Elles sont identifiées par le symbole *.

Eurofins Analyses pour le Bâtiment Ouest SAS
7 rue Pierre Adolphe Bobierre, CS 90827
F-44308 Nantes, FRANCE

Tél: +33388916531; +33 2 51 83 49 48 - Fax: +33388916531 - Site Web: <https://www.eurofins.fr/amiante/analyses/>
S.A.S. au capital de 1 037 000 € RCS Nantes SIRET 529 294 092 00018 TVA FR48 529 294 092 APE 7120B

ACCREDITATION N°
1- 5597
Portée disponible sur
www.cofrac.fr



RAPPORT D'ANALYSE D'AMIANTE DANS LES MATERIAUX

N° de rapport d'analyse : AR-24-NS-033118-01 Date d'émission de rapport : 30/05/2024 12:03 Page3/5
Dossier N° : 24W014689 Date de réception : 27/05/2024 Date d'analyse : 28/05/2024
Référence dossier Client:
4834704 A - Faculté des Sciences - Bâtiment B' 2 boulevard Lavoisier 49000 ANGERS - RECTORAT DE LACADEMIE DE NANTES

N° éch.	Référence client	Description visuelle	Technique utilisée / Analyste	Préparation		Résultats
				Nb prep / Nb grilles ou lames	Type	
013 (1)	P013-1er - B'106 - - Revêtements de sols - Revêtements en Lès Souple Vert	Matériau souple de type joint (noir)	MET / P2A2 *	1 / 2 *	Calcination et attaque acide (méthode interne de traitement)	Fibres d'amiante non détectées *
014	P014-1er - B'106 - - Revêtements de sols - Revêtements en Lès Souple Noir	Matériau souple de type revêtement de sol (vert)	MET / P2A2 *	1 / 2 *	Calcination et attaque acide (méthode interne de traitement)	Fibres d'amiante non détectées *
		Matériau de type colle (jaune) ; matériau semi-dur de type ragréage (rose) en traces	MET / P2A2 *	1 / 2 *	Calcination et attaque acide (méthode interne de traitement)	Fibres d'amiante non détectées *
015 (2)	P015-1er - B'106 - - Revêtements de sols - Ragréages	Matériau souple de type revêtement de sol (noir) ; matériau de type colle (jaune) en traces ; matériau semi-dur de type ragréage (rose) en traces(ii)	MOLP / S2MS *	3 / 3 *	- *	Quantité insuffisante *
016 (3)	P016-1er - B'106 - - Revêtements de murs, poteaux, cloisons, gaines, coffres - Revêtement	Matériau de type colle (jaune) ; matériau semi-dur de type ragréage (rose)	MET / J2DE *	1 / 2 *	Calcination et attaque acide (méthode interne de traitement)	Fibres d'amiante non détectées *
017	P017-1er - B'106 - - Murs et cloisons maçonnés - Enduits maigre	Matériau de type peinture (blanc) + (vert) ; matériau de type maillage de fibres (blanc)	MET / J2DE *	1 / 2 *	Calcination et attaque acide (méthode interne de traitement)	Fibres d'amiante non détectées *
018	P018-1er - B'106 - - Faux plafonds - Panneaux et plaques Blanc	Matériau de type peinture (gris) ; matériau semi-dur de type enduit (blanc)	MET / J2DE *	1 / 2 *	Calcination et attaque acide (méthode interne de traitement)	Fibres d'amiante non détectées *

Tous les éléments de traçabilité sont disponibles sur demande. La reproduction de ce document n'est autorisée que sous sa forme intégrale. Il comporte 5 page(s). Les résultats du présent rapport s'appliquent aux objets tels qu'ils ont été reçus et ne concernent que les objets soumis à l'essai. Seules certaines prestations rapportées dans ce document sont couvertes par l'accréditation. Elles sont identifiées par le symbole *.

Eurofins Analyses pour le Bâtiment Ouest SAS
7 rue Pierre Adolphe Bobierre, CS 90827
F-44308 Nantes, FRANCE

Tél: +33388916531; +33 2 51 83 49 48 - Fax: +33388916531 - Site Web: <https://www.eurofins.fr/amiante/analyses/>
S.A.S. au capital de 1 037 000 € RCS Nantes SIRET 529 294 092 00018 TVA FR48 529 294 092 APE 7120B

ACCREDITATION N°
1- 5597
Portée disponible sur
www.cofrac.fr



RAPPORT D'ANALYSE D'AMIANTE DANS LES MATERIAUX

N° de rapport d'analyse : AR-24-NS-033118-01 Date d'émission de rapport : 30/05/2024 12:03 Page4/5
Dossier N° : 24W014689 Date de réception : 27/05/2024 Date d'analyse : 28/05/2024
Référence dossier Client:
4834704 A - Faculté des Sciences - Bâtiment B' 2 boulevard Lavoisier 49000 ANGERS - RECTORAT DE L'ACADEMIE DE NANTES

N° éch.	Référence client	Description visuelle	Technique utilisée / Analyste	Préparation		Résultats
				Nb prep / Nb grilles ou lames	Type	
019	P019 - Panneaux et plaques blanc - (1er) B'106 - Faux plafond	Matériau de type peinture (blanc) ; matériau (pulvérulent) (noir) en traces	MET * / J2DE	1 / 2 *	Calcination et attaque acide (méthode interne de traitement)	Fibres d'amiante non détectées *
		Matériau fibreux de type isolant (jaune)	MOLP * / NMR8	2 / 2 *	- *	Fibres d'amiante non détectées *

Observation(s) échantillon(s)

- (1) Description client non-cohérente avec l'échantillon physiquement présent.
- (2) La totalité de l'échantillon a été utilisée pour rendre le résultat. Une contre-analyse sera impossible.
- (3) Ce résultat a été confirmé par plusieurs prises d'essais concordantes.

Observation(s) couche(s)

- (i) Ce résultat a été confirmé par plusieurs prises d'essais concordantes.
- (ii) Nous ne pouvons pas rendre de résultat représentatif car l'analyse nécessite plusieurs prises d'essai complémentaires que nous n'avons pas pu réaliser par faute de quantité.

Méthodes d'analyses employées pour la recherche qualitative des fibres d'amiante dans les matériaux :

Traitement par une méthode interne (mode opératoire T-PM-WO24083) en vue d'une identification des fibres au Microscopie Optique à Lumière Polarisée (MOLP) selon le guide HSG 248 - annexe 2.

Traitement par une méthode interne (mode opératoire T-PM-WO22725) en vue d'une identification des fibres au Microscopie Electronique à Transmission (MET) selon parties utiles de la norme NFX 43-050.

NB 1 : Sauf information contraire sur ce rapport, le laboratoire effectue une analyse couche par couche de l'échantillon transmis par le demandeur. Des composants décrits simultanément dans une même couche n'ont pas pu faire l'objet de prises d'essai séparées pour l'analyse.

NB 2 : "Fibres d'amiante non détectées au MOLP" s'entend comme : "aucune fibre d'amiante n'a été détectée, l'échantillon objet de l'essai peut éventuellement renfermer une teneur en fibre d'amiante optiquement observables** inférieure à la limite de détection. ** Pour être optiquement observable, une fibre doit avoir une largeur supérieure à 0,2 micromètre (µm)"; "Fibres d'amiante non détectées" au MET s'entend comme : " aucune fibre d'amiante n'a été détectée, l'échantillon objet de l'essai peut éventuellement renfermer une teneur en fibre d'amiante inférieure à la limite de détection."

NB 3 : Pour la recherche d'amiante dans les matériaux, la limite de détection garantie par prise d'essai dans les matériaux (en MOLP et /ou en MET) est de 0.1% en masse.

NB 4 : Le présent rapport ne mentionne que les analyses conclusives. Toutefois, conformément à son offre et à l'arrêté du 1er octobre 2019, le laboratoire met en œuvre les deux techniques MOLP et META sur tous les échantillons massifs. La mention sur le rapport d'une technique d'analyse par MET indique que les échantillons ont été traités selon l'annexe 2 du guide HSG 248 (MOLP) mais sans aboutir à un résultat conclusif.

NB 5 : Analyse réalisée dans le cadre des textes réglementaires suivants : Décret n° 2017-899 du 9 mai 2017, Décret n° 2019-251 du 27 mars 2019, Décret n° 2011-629 du 3 juin 2011, Arrêté du 1er octobre 2019 (JORF n°0245 du 20 octobre 2019 texte n° 18), Arrêté du 25 juillet 2022 (JOFR n°0238 du 13 octobre 2022, texte n°10).

NB 6 : Le rapport est établi dans le cadre du cas 1 de l'article 6 de l'arrêté du 1er octobre 2019 à savoir la détection et l'identification d'amiante délibérément ajouté dans les matériaux et produits manufacturés.

Tous les éléments de traçabilité sont disponibles sur demande. La reproduction de ce document n'est autorisée que sous sa forme intégrale. Il comporte 5 page(s). Les résultats du présent rapport s'appliquent aux objets tels qu'ils ont été reçus et ne concernent que les objets soumis à l'essai. Seules certaines prestations rapportées dans ce document sont couvertes par l'accréditation. Elles sont identifiées par le symbole *.

Eurofins Analyses pour le Bâtiment Ouest SAS
7 rue Pierre Adolphe Bobierre, CS 90827
F-44308 Nantes, FRANCE

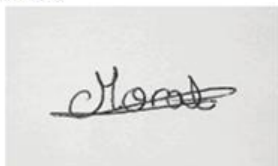
Tél: +33388916531; +33 2 51 83 49 48 - Fax: +33388916531 - Site Web: <https://www.eurofins.fr/amiante/analyses/>
S.A.S. au capital de 1 037 000 € RCS Nantes SIRET 529 294 092 00018 TVA FR48 529 294 092 APE 7120B

ACCREDITATION N°
1- 5597
Portée disponible sur
www.cofrac.fr



**Eurofins Analyses Pour Le Batiment Ouest SAS****RAPPORT D'ANALYSE D'AMIANTE DANS LES MATERIAUX**

N° de rapport d'analyse : AR-24-NS-033118-01 Date d'émission de rapport : 30/05/2024 12:03 Page 5/5
Dossier N° : 24W014689 Date de réception : 27/05/2024 Date d'analyse : 28/05/2024
Référence dossier Client:
4834704 A - Faculté des Sciences - Bâtiment B' 2 boulevard Lavoisier 49000 ANGERS - RECTORAT DE L'ACADEMIE DE NANTES



Alexis Moral Tormo
Technicien Analyste Microscopie

Tous les éléments de traçabilité sont disponibles sur demande. La reproduction de ce document n'est autorisée que sous sa forme intégrale. Il comporte 5 page(s). Les résultats du présent rapport s'appliquent aux objets tels qu'ils ont été reçus et ne concernent que les objets soumis à l'essai. Seules certaines prestations rapportées dans ce document sont couvertes par l'accréditation. Elles sont identifiées par le symbole *.

Eurofins Analyses pour le Bâtiment Ouest SAS
7 rue Pierre Adolphe Bobierre, CS 90827
F-44308 Nantes, FRANCE

Tél: +33388916531; +33 2 51 83 49 48 - Fax: +33388916531 - Site Web: <https://www.eurofins.fr/amiante/analyses/>
S.A.S. au capital de 1 037 000 € RCS Nantes SIRET 529 294 092 00018 TVA FR48 529 294 092 APE 7120B

ACCREDITATION N°
1- 5597
Portée disponible sur
www.cofrac.fr



CE RAPPORT NE PEUT ÊTRE UTILISÉ OU REPRODUIT QUE DANS SON INTÉGRALITÉ



DOCUMENT(S) REMI(S)



Document : Document 1



Commentaire :

Document : Document 2

CE RAPPORT NE PEUT ÊTRE UTILISÉ OU REPRODUIT QUE DANS SON INTÉGRALITÉ



Commentaire :

CE RAPPORT NE PEUT ÊTRE UTILISÉ OU REPRODUIT QUE DANS SON INTÉGRALITÉ


ATTESTATION D'ASSURANCE

ENTREPRISE
ATTESTATION D'ASSURANCE

MMA IARD ASSURANCES MUTUELLES / MMA IARD atteste que : **QUALICONSULT IMMOBILIER**
 (490 676 293 RCS Versailles) VELIZY PLUS – Bâtiment E – 1bis, rue du Petit Clamart - 78140 VELIZY VILLACOUBLAY

Est titulaire du contrat de **RESPONSABILITE CIVILE n°127106241** destiné à garantir les conséquences pécuniaires des fautes, erreurs, omissions qui pourraient être commises dans l'exercice des missions confiées en qualité de **diagnostiqueurs immobiliers**.

Les missions :

- Diagnostic amiante et hydrocarbures aromatiques polycycliques avant travaux ou démolition,
- Diagnostics amiante avant-vente,
- Dossier technique amiante,
- Diagnostic gaz,
- Diagnostic termites,
- Exposition au plomb (CREP),
- Risques naturels et technologiques,
- Diagnostic de performance énergétique,
- Diagnostic légionellose,
- Diagnostic radon,
- Etat des lieux,
- Prêt conventionné : normes d'habitabilité, prêt à taux zéro,
- Contrôle périodique amiante,
- Etat parasitaire,
- Loi Carrez,
- Diagnostic Métrage Habitable Loi Boutin,
- Etat de l'installation électrique intérieure,
- Millièmes/Tantièmes,
- Diagnostic technique SRU,
- Recherche de plomb dans l'eau,
- Recherche de plomb avant et après travaux,
- Etat descriptif relatif à la décence et la performance technique du logement (loi Scellier),
- Assainissement autonome et privatif,
- Diagnostic conformité piscine,
- Diagnostic gestion des déchets issus de démolition,
- Assistance dans l'évaluation des risques professionnels pour la santé et la sécurité des travailleurs (décret 2001-1016 du 5 nov. 2001) : document unique
- Repérage des matériaux contenant des Fibres Céramiques Réfractaires,
- Mesure d'empoussièrement
- Contrôle visuel amiante
- Analyse mâchefer
- Potabilité de l'eau
- Analyse ponctuelle d'éléments vis-à-vis de l'amiante
- Dossier amiante partie privative (DAPP)
- Analyse ponctuelle plomb
- Chiffrage remise en état après état des lieux de sortie
- Diagnostic installation d'assainissement non collectif
- Diagnostic installation d'assainissement collectif
- Diagnostic alex pour QUALITEL
- Diagnostic Sicile cristalline.
- Mission d'analyse ponctuelle en caractérisation des hydrocarbures (C10 – C40)
- Audit énergétique réglementaire selon le Décret N° 2022-780 du 4 mai 2022 relatif à l'audit énergétique mentionné à l'article L.126-28-1 du code de la construction et de l'habitation.
- Diagnostic portant sur la gestion des produits, équipements, matériaux et déchets issus de la démolition ou de la rénovation significative DPEMD (arrêté du 26/03/2023)

Les sommes assurées :

- RC Exploitation : 8.000.000 € tous dommages confondus par sinistre
- RC Professionnelle : 2.000.000 € tous dommages confondus par sinistre et par année

La présente attestation est délivrée pour valoir ce que de droit pour la période du **1^{er} janvier 2025 au 31 décembre 2025**. Elle ne peut engager la compagnie au-delà des clauses, limites et conditions de la police à laquelle elle se réfère, notamment en cas de suspension et de résiliation.

Fait à Paris, le : 20/12/2024

L'assureur

MMA IARD SA
 RCS Le Mans 440 048 882
 Siège Social : 160, rue Henri Champion
 72030 LE MANS CEDEX 9

MMA IARD Assurances Mutuelles
 Société d'assurance mutuelle à cotisations fixes
 RCS Le Mans 775 692 129

MMA IARD
 Société anonyme, au capital de 537 052 360 euros entièrement versé
 RCS Le Mans 440 048 882

Sièges sociaux : 160, rue Henri Champion – 72030 Le Mans Cedex 9 - Entreprises régies par le code des assurances

IDU REP Eco circulaire FR231780 03XCLOT



CE RAPPORT NE PEUT ÊTRE UTILISÉ OU REPRODUIT QUE DANS SON INTÉGRALITÉ



CERTIFICAT DE QUALIFICATION



Certificat de compétences Diagnosticueur Immobilier

N° CPDI3124 Version 010

Je soussigné, Etienne LAMY, Directeur Opérationnel d'I.Cert, atteste que :

Monsieur LEMAILLE Xavier

Est certifié(e) selon le référentiel I.Cert en vigueur (CPE DI DR 06 (cycle de 7 ans)), dispositif de certification de personnes réalisant des diagnostics immobiliers pour les missions suivantes :

Amiante avec mention	Amiante Avec Mention (1) Date d'effet : 30/11/2023 - Date d'expiration : 29/11/2030
Amiante sans mention	Amiante Sans Mention (1) Date d'effet : 30/11/2023 - Date d'expiration : 29/11/2030
DPE tous types de bâtiments	Diagnostic de performance énergétique avec mention : DPE tout type de bâtiment (2) Date d'effet : 04/06/2020 - Date d'expiration : 03/06/2027
DPE individuel	Diagnostic de performance énergétique sans mention : DPE individuel (2) Date d'effet : 04/06/2020 - Date d'expiration : 03/06/2027
Electricité	Etat de l'installation intérieure électrique (3) Date d'effet : 07/10/2024 - Date d'expiration : 06/10/2031
Gaz	Etat de l'installation intérieure gaz (3) Date d'effet : 07/10/2024 - Date d'expiration : 06/10/2031
Plomb	Plomb : Constat du risque d'exposition au plomb (3) Date d'effet : 07/10/2024 - Date d'expiration : 06/10/2031

En foi de quoi ce certificat est délivré, pour valoir et servir ce que de droit.

Ce certificat n'implique qu'une présomption de certification. Sa validité peut être vérifiée à l'adresse

<https://www.icert.fr/liste-des-certifies/>

Valide à partir du 07/10/2024.

(1) Arrêté du 1er juillet 2024 définissant les critères de certification des diagnostiqueurs intervenant dans les domaines du diagnostic amiante, électricité, gaz, plomb et termites, de leurs organismes de formation et les exigences applicables aux organismes de certification
(2) Arrêté du 20 juillet 2023 définissant les critères de certification des diagnostiqueurs intervenant dans le domaine du diagnostic de performance énergétique, de leurs organismes de formation et les exigences applicables aux organismes de certification et modifiant l'arrêté du 24 décembre 2021 définissant les critères de certification des opérateurs de diagnostic technique et des organismes de formation et d'accréditation des organismes de certification
(3) Arrêté du 1er juillet 2024 définissant les critères de certification des diagnostiqueurs intervenant dans les domaines du diagnostic amiante, électricité, gaz, plomb et termites, de leurs organismes de formation et les exigences applicables aux organismes de certification

Certification de personnes
Diagnosticueur
Portée disponible sur www.icert.frI.Cert - Parc d'Affaires, Espace Performance – Bât K
35760 Saint-Grégoire

CPE DI FR 11 rev19

CE RAPPORT NE PEUT ÊTRE UTILISÉ OU REPRODUIT QUE DANS SON INTÉGRALITÉ