

PRE RAPPORT DE MISSION DE REPERAGE DES MATERIAUX ET PRODUITS CONTENANT DE L'AMIANTE AVANT REALISATION DE TRAVAUX

Code du travail :	Décret :	Arrêtés :
Article R.4412-97	n°2011-629 du 3 juin 2011 n°2012-639 du 4 mai 2012 n°2013-594 du 5 juillet 2013 n°2015-789 du 29 juin 2015 n°2017-899 du 9 mai 2017 n°2019-251 du 27 mars 2019	du 26 juin 2013 du 25 juillet 2016 du 16 juillet 2019
Code de la Santé Publique :		
Norme :		
Norme NFX 46 -020 d'août 2017		

1. IDENTIFICATION DE L'IMMEUBLE BÂTI

Adresse : Faculté des Sciences - Bâtiments A et A' 2
boulevard Lavoisier

Complément d'adresse

Bât : Entrée :
Esc. : Etage :
Porte n : Lot n° :
Référence cadastrale : Non Communiqué(s)

Fonction principale du bâtiment : Tertiaire

Type de bien : ERP

Catégorie du bâtiment : de 301 à 700 personnes

Date du permis de construire :



N° de dossier

4834697

Date de la commande

06/05/2024

Date du repérage

21/05/2024

Accompagnateur

Aucun

2. DESIGNATION DE L'ORGANISME ET AUTEUR DU REPERAGE

Organisme : **QUALICONSULT IMMOBILIER**

Auteur du repérage : LEMAILLE Xavier

ICERT

Compétence
Certifié par N° CPDI3124

Depuis le 30/11/2023

Adresse : 6b, rue Volta - BP 708
44470 CARQUEFOU

Désignation de la compagnie d'assurance : MMA ENTREPRISES

Numéro de police : 127106241

Date de validité : 31/12/2025

3. DESIGNATION DU LABORATOIRE D'ANALYSE

Laboratoire : EUROFINS OUEST

N° d'accréditation : 1-5597 rév 11

Adresse : 11, rue Pierre Adolphe Bobierre 44300 NANTES

REVISION	DATE	OBJET
Version 01	11/06/2024	Création du document

SOMMAIRE

CONCLUSIONS DU RAPPORT DE REPERAGE	3
1. IDENTIFICATION DES DIFFERENTS INTERVENANTS	4
1.1. IDENTIFICATION DU MAÎTRE D'OUVRAGE	4
1.2. IDENTIFICATION DU PROPRIETAIRE	4
2. PREAMBULE	4
3. BUT DE LA MISSION	4
3.1. REPERAGE ANTERIEUR REMIS PAR LE DONNEUR D'ORDRE	4
3.2. DESCRIPTION DES TRAVAUX	4
3.3. PERIMETRE DU REPERAGE	5
3.4. PROGRAMME DE REPERAGE	5
4.	14
5. METHODOLOGIE DU DIAGNOSTIC	15
5.1. OBLIGATIONS DU MAÎTRE D'OUVRAGE / DONNEUR D'ORDRE	15
5.2. PHASE DE REPERAGE	15
5.3. PHASE PRELEVEMENT ET ANALYSE D'ECHANTILLON	16
6. LOCAUX VISITES ET NON-VISITES	16
7. RESULTAT DETAILLE DU REPERAGE	17
7.1. DESCRIPTION DES REVÊTEMENTS EN PLACE LE JOUR DU REPERAGE	17
7.2. MATERIAUX OU PRODUITS CONTENANT DE L'AMIANTE	17
7.3. MATERIAUX OU PRODUITS NE CONTENANT PAS D'AMIANTE	17
8. OBSERVATIONS & RESERVES	25
9. ANNEXES	25
FICHE D'IDENTIFICATION ET DE COTATION	26
PLANCHE(S) DE REPERAGE	28
PLANCHE PHOTO(S)	37
PROCES VERBAUX D'ANALYSES LABORATOIRE	60
DOCUMENT(S) REMI(S)	81
ATTESTATION D'ASSURANCE	90
CERTIFICAT DE QUALIFICATION	91

CONCLUSIONS DU RAPPORT DE REPERAGE


DANS LE CADRE DE LA MISSION OBJET DU PRESENT PRE-RAPPORT, IL N'A PAS ETE REPERE DE MATERIAUX ET PRODUITS CONTENANT DE L'AMIANTE

L'opérateur de repérage n'ayant pu mener à son terme la mission décrite en tête du présent pré-rapport, le donneur d'ordre doit faire réaliser des investigations approfondies ou mettre en œuvre des moyens d'accès spécifique

! LISTE DES LOCAUX NON-VISITES INSCRITS DANS LE PERIMETRE DE LA DEMOLITION ET JUSTIFICATION

SANS OBJET

! LISTE DES OUVRAGES OU COMPOSANT DE LA CONSTRUCTION NON INSPECTES ET JUSTIFICATION

Local / Partie d'immeuble	Etage	Ouvrage ou Composant de la construction	Matériau ou Produit	 Justification
Toiture Bat.A T9	Toit terrasse	Toiture	Membrane Grise	La SMAC n'avait pas le matériel pour effectuer un prélèvement

! Les obligations réglementaires du propriétaire ne sont pas remplies conformément à l'article R1334-19,
« Le propriétaire s'assure que les personnes accompagnant l'opérateur dans sa mission connaissent l'ensemble des différentes parties de l'immeuble bâti à visiter et détiennent les habilitations nécessaires pour y accéder (y compris ascenseurs, transformateurs, etc.). »



Edité le : 31/05/2024
Fait à : CARQUEFOU



Cachet de l'entreprise




Signature de l'opérateur

QUALICONSULT IMMOBILIER
6 Bis Rue Alessandro Volta, Bâtiment F9
44481 CARQUEFOU CEDEX
Tél. 02 51 13 12 31 - Fax 02 51 13 99 44
nantes.facilities@qualiconsult.fr
SIRET 490 676 293 00569



1. IDENTIFICATION DES DIFFERENTS INTERVENANTS

1.1. IDENTIFICATION DU MAÎTRE D'OUVRAGE

	Nom : RECTORAT DE L ACADEMIE DE NANTES
	Qualité du donneur d'ordre : <i>Sur déclaration de l'intéressé</i>
	Adresse : 4 CHEMIN DE LA HOUSSINIÈRE 44326 NANTES CEDEX 3

1.2. IDENTIFICATION DU PROPRIÉTAIRE

	Nom : Etat - Université d'Angers
	Qualité du donneur d'ordre : <i>Sur déclaration de l'intéressé</i>
	Adresse : BP 73532 40 rue de Rennes 49035 ANGERS CEDEX 01

2. PREAMBULE

Ce rapport est établi dans le cadre du repérage des matériaux et produits contenant de l'amiante des principaux éléments de la construction dans le cadre **de travaux de l'immeuble sis :**

Faculté des Sciences - Bâtiments A et A'
2 boulevard Lavoisier
49000 ANGERS

Date de délivrance du permis de construire :

Destination présente et passée de l'immeuble bâti : **Tertiaire**

Les catégories de matériaux et produits devant faire l'objet de ce repérage ainsi que les modalités d'intervention sont définies à l'annexe 13-9 du Code de la santé publique ainsi que par arrêté.

ANCIENS REPERAGE REMIS PAR LE MAÎTRE D'OUVRAGE :

Moyens mis à disposition par le maître d'ouvrage : **Néant**

3. BUT DE LA MISSION

Établir un repérage de la présence éventuelle des matériaux et produits susceptibles de contenir de l'amiante dans les ouvrages ou composant de la construction susceptibles d'être affectés par les travaux.

Liste des écarts, adjonctions ou suppressions par rapport à la norme NF X 46-020 d'août 2017 :

Sans Objet

3.1. REPERAGE ANTERIEUR REMIS PAR LE DONNEUR D'ORDRE

Aucun repérages antérieure nous a été remis

3.2. DESCRIPTION DES TRAVAUX

Ref. Programme de Travaux	DESCRIPTION DES TRAVAUX
	Rénovation Energétique du Bâtiment(Isolation par Extérieur, Remplacement de menuiseries extérieures, Remplacement complexe étanchéité des toitures terrasses) Travaux de Sécurisation des Toitures Terrasses Aménagement animalerie, Atelier découpe, Déplacement Réserve Roche, Modification du Labo Existant et contrôle Accès, Nouvel Acces Hall, Création Sas, Banque Accueil PMR, Aménagement Salle de Cours et TD

3.3. PERIMETRE DU REPERAGE

Liste des locaux inscrit dans le périmètre du repérage	Etage	Travaux
Toiture Bat.A T1	Toit terrasse	Non concernée
Toiture Bat.A T2	Toit terrasse	Concernée
Toiture Bat.A T3	Toit terrasse	Concernée
Toiture Bat.A T4	Toit terrasse	Concernée
Toiture Bat.A T5	Toit terrasse	Concernée
Toiture Bat.A T6	Toit terrasse	Concernée
Toiture Bat.A T7	Toit terrasse	Concernée
Toiture Bat.A T8	Toit terrasse	Concernée
Toiture Bat.A T9	Toit terrasse	Concernée
Toiture Bat.A'	Toit terrasse	Concernée
Facades Bâtiment A	Façades	Concernée
Facades Bâtiment A'	Façades	Concernée
Pièce A'rS07	1er SS	Concernée
Pièce A'S08	1er SS	Concernée
Pièce A'S09	1er SS	Concernée
Pièce A'S09a	1er SS	Concernée
Pièce A'S09b	1er SS	Concernée
Pièce A'c007	RDC	Concernée
Pièce A'017	RDC	Concernée
Pièce A'016	RDC	Concernée
Pièce A'015	RDC	Concernée

3.4. PROGRAMME DE REPERAGE

Liste des composants et parties de composants à inspecter découlant du programme des travaux, conformément à l'annexe 1 de l'arrêté du 16 juillet 2019 :

Ouvrages ou Composants de la construction	Parties d'ouvrages ou de composants à inspecter ou à sonder	Matériau ou Produit	Commentaire(s)
1 - Couvertures, Toitures, Terrasses et étanchéités			
Plaques ondulées et planes	Plaques en fibres-ciment (y compris plaques « sous tuiles »)	P	
	Plaques en matériaux bitumineux	P	
	Revêtements anti condensation sous bac acier	M	
	Plaques en matériaux bitumineux	P	
	Revêtements anti condensation sous bac acier	M	
	Plaques planes en fibre-ciment	P	
	Plaques ondulées (Plaque sous tuiles PST) en fibres-ciment	P	
Ardoises, bardeaux bitumineux	Ardoises composites hors fibro ciment	P	
	Ardoises en fibro ciment	P	
	Bardeaux bitumineux (« shingles »)	P	
	Ardoises composites hors fibro ciment	P	
	Ardoises en fibro ciment	P	
	Bardeaux bitumineux ("shingles")	P	
Éléments associés à la toiture	Conduits de fumée, de cheminée, de ventilation	P	
	Conduits d'eaux pluviales	P	
	Garnissage des joints de dilatation	M	
	Joints de dilatation	M	
	Couvre-joints	P	

CE RAPPORT NE PEUT ÊTRE UTILISE OU REPRODUIT QUE DANS SON INTEGRALITE

	Tresses d'étanchéité à l'air	P	
	Éléments complémentaires de toiture (chêneaux, rives, closoirs, faitages, mîtres, costières, etc.)	P	
	Jonctions bitumineuses	M	
	Solins en fibre ciment	P	
	Colle des solins en fibre ciment	M	
	Conduits d'eaux pluviales	P	
	Garnissage des joints de dilatation	M	
	Joints de dilatation	M	
	Couvre-joints	P	
	Tresses d'étanchéité à l'air	P	
	Jonctions bitumineuses	M	
	Solins en fibre ciment	P	
	Colle des solins en fibre ciment	M	
	Conduits de fumées	P	
	Conduits de cheminée	P	
	Conduits de ventilation	P	
	Éléments complémentaires de toiture : Chêneaux	P	
	Éléments complémentaires de toiture : Rives	P	
	Éléments complémentaires de toiture : Closoirs	P	
	Éléments complémentaires de toiture : Faitages	P	
	Éléments complémentaires de toiture : Mîtres	P	
	Éléments complémentaires de toiture : Costières	P	
	Éléments complémentaires de toiture : Autre	P	
Éléments sous toiture	Pare-vapeur, pare pluie	P	
	Isolants fibreux en sous toiture	P	
	Flocages, enduits projetés	M	
	Isolants fibreux en sous-toiture	P	
	Pare-vapeur	P	
	Pare pluie	P	
	Enduits projetés	M	
	Flocages	M	
Étanchéité de toiture terrasse	Parties planes : revêtements bitumineux (bandes, lés...), écrans de semi indépendance, pare-vapeur	P	
	Relevés : revêtements bitumineux (bandes, lés...)	P	
	Parties planes ou relevés : complexes asphaltés	M	
	Colles, produits d'accrochage	M	
	Relevés : revêtements bitumineux (bandes, lés,...)	P	
	Parties planes ou relevés : complexes asphaltés	M	
	Parties planes : revêtements bitumineux (bandes, lés,...)	M	
	Parties planes : écrans de semi indépendance	M	
	Parties planes : pare-vapeur	M	
	Colles	M	
	Produits d'accrochage	M	
Fenêtres de toit, lanternaux, verrières	Mastics (vitriers, bitumineux...)	M	
	Joints d'étanchéité entre menuiserie et ossature	M	
	Garnitures de friction sur fenêtres basculantes	P	
	Joints d'étanchéité entre menuiserie et ossature	M	
	Garnitures de friction sur fenêtres basculantes	M	
	Mastics vitriers	M	
	Mastics bitumineux	M	
	Mastics autre	M	
2 - Parois verticales extérieures et Façades			
Façades légères, murs rideaux, bardages, panneaux sandwich	Plaques, panneaux, bacs en fibres-ciment, éléments de remplissage	P	
	Ardoises composites hors fibro ciment	P	

CE RAPPORT NE PEUT ÊTRE UTILISÉ OU REPRODUIT QUE DANS SON INTÉGRALITÉ

	Ardoises en fibro ciment	P	
	Joints d'assemblage ou d'étanchéité, mastics, tresses	M	
	Revêtements intérieurs anti condensation (hors peintures)	P	
	Peintures des bardages métalliques	M	
	Ardoises composites hors fibro ciment	P	
	Ardoises en fibro ciment	P	
	Revêtements intérieurs anti condensation (hors peintures)	P	
	Peintures des bardages métalliques	M	
	Plaques	P	
	Panneaux	P	
	Bacs en fibres-ciment	P	
	Éléments de remplissage	P	
	Joints d'assemblage	P	
	Joints d'étanchéité	P	
	Mastics	P	
	Tresses	P	
Isolant et protection thermique ou acoustique sous bardage	Flocages, enduits projetés	M	
	Carton-amiante	M	
	Carton-amiante	M	
	Flocages	M	
	Enduits projetés	M	
Façades lourdes y compris poteaux	Enduits extérieurs (projetés, lissés ou talochés), crépis extérieurs	M	
	Revêtements plastiques épais (RPE)	M	
	Peintures sur béton	M	
	Enduits pelliculaires de lissage/débullage	M	
	Colles et joints (faïence, pâte de verre, carrelage), ragréages, primaires d'accrochage, Imperméabilisants	M	
	Éléments en maçonnerie silico-calcaire (1880-1940) briques blanches silico-calcaire	P	
	Garnissage des joints de dilatation	M	
	Joints de dilatation	M	
	Couvre-joints	P	
	Appuis de fenêtres en fibres-ciment	P	
	Revêtements plastiques épais (RPE)	M	
	Peintures sur béton	M	
	Enduits pelliculaires de lissage/débullage	M	
	Éléments en maçonnerie silico-calcaire (1880-1940)	M	
	Garnissage des joints de dilatation	M	
	Joints de dilatation	M	
	Couvre-joints	P	
	Appuis de fenêtres en fibres-ciment	P	
	Enduits extérieurs - projetés	M	
	Enduits extérieurs - lissés	M	
	Enduits extérieurs - talochés	M	
	Crépis extérieurs	M	
	Colles de faïence	M	
	Joints de faïence	M	
	Colles pâte de verre	M	
	Joints pâte de verre	M	
	Colles de carrelage	M	
	Joints de carrelage	M	
	Ragréages	M	
	Primaires d'accrochage	M	

CE RAPPORT NE PEUT ÊTRE UTILISÉ OU REPRODUIT QUE DANS SON INTÉGRALITÉ

Menuiseries extérieures	Imperméabilisants	M	
	briques blanches silico-calcaire	M	
	Joints de mastic de vitrage (notamment châssis aluminium)	M	
	Joints d'étanchéité entre menuiserie et structure	P	
	Garnitures de friction sur fenêtres basculantes	P	
	Plaques de fibres-ciment (allèges, coffres, etc.)	P	
	Peintures décoratives	M	
	Joints de mastic de vitrage (notamment châssis aluminium)	M	
	Joints d'étanchéité entre menuiserie et structure	P	
	Garnitures de friction sur fenêtres basculantes	P	
	Peintures décoratives	M	
	Plaques de fibres-ciment - Allèges	P	
	Plaques de fibres-ciment - Tableaux	P	
	Plaques de fibres-ciment - Embrasures	P	
	Plaques de fibres-ciment - Impostes	P	
	Plaques de fibres-ciment - Autre	P	
	Plaques - fibres-ciment - Coffres	P	
Éléments associés aux façades	Conduits de fumées, de cheminée, de ventilation	P	
	Conduits d'eaux (pluviales et usées)	P	
	Éléments ponctuels : chéneaux, rives, corniches	P	
	Conduits de fumées	P	
	Conduits de cheminée	P	
	Conduits de ventilation	P	
	Conduits d'aération	P	
	Conduits d'eau pluvial (EP)	P	
	Conduits d'eaux usées (EU)	P	
	Conduit d'eaux vannes (EV)	P	
	Éléments ponctuels - chéneaux	P	
	Éléments ponctuels - rives	P	
	Éléments ponctuels - corniches	P	
	Éléments ponctuels - cache moineaux	P	

3 - Parois verticales intérieures

Murs et cloisons maçonnés	Flocages	M	
	Enduits à base de plâtre ou ciment projetés, lissés ou talochés	M	
	Enduits de ragréage, débullage, lissage	M	
	Joints de dilatation, d'assemblage, joints coupefeu	M	
	Fourreaux (carton, fibres-ciment...)	P	
	Flocages	M	
	Enduits à base de plâtre projetés	M	
	Enduits à base de plâtre lissés	M	
	Enduits à base de plâtre talochés	M	
	Enduits à base de plâtre	M	
	Enduits à base de ciment projetés	M	
	Enduits à base de ciment lissés	M	
	Enduits à base de ciment talochés	M	
	Enduits de ragréage	M	
	Enduits de débullage	M	
	Enduits de lissage	M	
	Joints de dilatation	M	
	Joints d'assemblage	M	
	Joints coupe-feu	M	
	Fourreaux - carton	P	
	Fourreaux fibres-ciment	P	

CE RAPPORT NE PEUT ÊTRE UTILISÉ OU REPRODUIT QUE DANS SON INTÉGRALITÉ

Poteaux	Fourreaux PVC	P	
	Fourreaux métalliques	P	
	Flocages	M	
	Enduits à base de plâtre projetés, lissés ou talochés	M	
	Enduits à base de ciment, lissés ou talochés (ragréage, débullage, lissage)	M	
	Joints de dilatation, d'assemblage avec poutraison	M	
	Entourages de poteau (carton-amiante, fibreciment, matériaux sandwich...), coffrages perdus	P	
	Flocages	M	
	Enduits à base de plâtre projetés	M	
	Enduits à base de plâtre lissés	M	
	Enduits à base de plâtre talochés	M	
	Enduits à base de ciment lissés (ragréage, débullage, lissage)	M	
	Enduits à base de ciment talochés (ragréage, débullage, lissage)	M	
	Joints de dilatation	M	
	Joints d'assemblage avec poutraison	M	
	Entourages de poteau carton-amiante	P	
	Entourages de poteau fibres-ciment	P	
	Entourages de poteau matériaux sandwich	P	
	Entourages de poteau autre	P	
	Entourages de poteau coffrages perdus	P	
Cloisons sèches (assemblées, préfabriquées)	Panneaux de cloisons lisses ou moulurées, préfabriquées ou non	P	
	Enduits à base de plâtre ou ciment projetés, lissés ou talochés	M	
	Flocages	M	
	Plots de colle fixant les cloisons au mur	M	
	Bandes calicot	M	
	enduits de jointoiement des plaques de plâtre	M	
	Sous couches des tissus muraux	P	
	Isolants intérieurs fibreux, bourre en vrac	M	
	Jonctions entre panneaux préfabriqués et pieds / têtes de cloisons (notamment IGH et ERP): tresse, carton, fibres-ciment	P	
	Flocages	M	
	Plots de colle fixant les cloisons au mur	M	
	Bandes calicot	M	
	Enduits de jointoiement des plaques de plâtre	M	
	Sous-couches des tissus muraux	P	
	Isolants intérieurs fibreux, bourre en vrac	M	
	Panneaux de cloisons lisses	P	
	Panneaux de cloisons moulurées	P	
	Panneaux de cloisons préfabriquées ou non	P	
	Enduits à base de plâtre projetés	M	
	Enduits à base de plâtre lissés	M	
	Enduits à base de plâtre talochés	M	
	Enduits à base de ciment projetés	M	
	Enduits à base de ciment lissés	M	
	Enduits à base de ciment talochés	M	
	Jonctions entre panneaux préfabriqués en pieds de cloisons (notamment IGH et ERP) : tresse	P	
	Jonctions entre panneaux préfabriqués en pieds de cloisons (notamment IGH et ERP) : carton	P	
	Jonctions entre panneaux préfabriqués en pieds de cloisons (notamment IGH et ERP) : fibres-ciment	P	

CE RAPPORT NE PEUT ÊTRE UTILISÉ OU REPRODUIT QUE DANS SON INTÉGRALITÉ

	Jonctions entre panneaux préfabriqués en têtes de cloisons (notamment IGH et ERP) : tresse	P	
	Jonctions entre panneaux préfabriqués en pieds de cloisons (notamment IGH et ERP) : carton	P	
	Jonctions entre panneaux préfabriqués en pieds de cloisons (notamment IGH et ERP) : fibres-ciment	P	
Gaines et coffres verticaux	Flocages	M	
	Enduits à base de plâtre (projetés, lissés ou talochés)	M	
	Enduits à base de ciment, lissés ou talochés (ragréage, débullage, lissage)	M	
	Bandes calicot	M	
	enduits de jointoiement des plaques de plâtre cartonné	M	
	Panneaux (fibres-ciment, ...)	P	
	Jonctions entre panneaux (tresses, étanchéité entre panneaux)	P	
	Flocages	M	
	Bandes calicot	M	
	Enduits de jointoiement des plaques de plaque cartonné	M	
	Enduits à base de plâtre projetés	M	
	Enduits à base de plâtre lissés	M	
	Enduits à base de plâtre talochés	M	
	Enduits à base de ciment lissés (ragréage, débullage, lissage)	M	
	Enduits à base de ciment talochés (ragréage, débullage, lissage)	M	
	Panneaux fibres-ciment	M	
	Panneaux bois agglomérés	M	
	Panneaux autre	M	
	Jonctions entre panneaux tresses	P	
	Jonctions entre panneaux étanchéité entre panneaux	P	
Portes coupe- feu, pare- flamme, isothermiques, frigorifiques	Joints des portes coupe-feu, phoniques ou pare flammes (sur battant et dormant y compris oculus, et sur serrurerie)	P	
	Panneaux, plaques en fibres-ciment des vantaux, bakelite	P	
	Isolants intérieurs des portes	P	
	Isolants intérieurs des portes	P	
	Joints des portes coupe-feu (sur battant et dormant y compris oculus, et sur serrurerie)	P	
	Joints des portes phoniques (sur battant et dormant y compris oculus, et sur serrurerie)	P	
	Joints des portes pare-flammes (sur battant et dormant y compris oculus, et sur serrurerie)	P	
	Panneaux	P	
	Plaques en fibres-ciment des vantaux	P	
	Bakelite	P	
Revêtements de murs, poteaux, cloisons, gaines, coffres	Sous couches des tissus muraux, moquettes murales ou les vinyles	P	
	Panneaux décoratifs en fibre-ciment (lambris), revêtements durs en fibres-ciment	P	
	Colles et joints de carrelage ou de faïence, ragréage, primaire d'accrochage	M	
	Peintures décoratives (pailletées, gouttelettes, ...)	M	
	Revêtements bitumineux	M	
	Peintures intumescents	M	
	Revêtements bitumineux	M	
	Peintures intumescents	M	
	Sous-couches des tissus muraux	P	

CE RAPPORT NE PEUT ÊTRE UTILISÉ OU REPRODUIT QUE DANS SON INTÉGRALITÉ

Sous-couches des moquettes murales	P	
Sous-couches des les vinyles	P	
Panneaux décoratifs en fibres-ciment (lambris)	P	
Revêtements durs en fibres-ciment	P	
Colles de carrelage	M	
Colles de faïence	M	
Ragréage	M	
Primaire d'accrochage	M	
Peintures décoratives : paillettes	M	
Peintures décoratives : gouttelettes	M	
Peintures décoratives : autre	M	
Joints de carrelage	M	
Joints de faïence	M	

4 - Plafonds et faux plafonds

Plafonds	Flocages	P	
	Enduits à base de plâtre ou ciment projetés, lissés ou talochés	M	
	Panneaux collés vissés ou cloués	P	
	Coffrages perdus (carton-amianté, fibres-ciment, composite)	M	
	Bandes calicot	M	
	Enduits de jointoiement et plots de colle des plaques de plâtre	M	
	Sous couches des tissus muraux	M	
	Peintures intumescents	M	
	Revêtements bitumineux	M	
	Peintures décoratives (pailletées, gouttelettes...)	M	
	Résines	M	
	Colles de carrelage, ragréages, primaires d'accrochage et joints de carrelage	M	
	Flocages	M	
	Panneaux collés vissés ou cloués	P	
	Bandes calicot	P	
	Enduits de jointoiement des plaques de plâtre	M	
	Sous-couche des tissus muraux	P	
	Peintures intumescents	M	
	Revêtements bitumineux	M	
	Résines	M	
	Enduits à base de plâtre projetés	M	
	Enduits à base de plâtre lissés	M	
	Enduits à base de plâtre talochés	M	
	Enduits à base de ciment projetés	M	
	Enduits à base de ciment lissés	M	
	Enduits à base de ciment talochés	M	
	Coffrages perdus carton-amianté	P	
	Coffrages perdus fibres-ciment	P	
	Coffrages perdus composite	P	
	Peintures décoratives pailletées	M	
	Peintures décoratives gouttelettes	M	
	Peintures décoratives autre	M	
	Colles de carrelage	M	
	Ragréages	M	
	Primaires d'accrochage	M	
	Joints de carrelage	M	
Poutres et charpentes	Flocages	M	
	Enduits à base de plâtre ou ciment (projetés, lissés ou talochés)	M	

CE RAPPORT NE PEUT ÊTRE UTILISÉ OU REPRODUIT QUE DANS SON INTÉGRALITÉ

	Entourages de poutres (carton-amiante, fibresciment, matériaux sandwich)	P	
	Peintures intumescences	M	
	Revêtements bitumineux	M	
	Peintures décoratives (pailletées, gouttelettes...)	M	
	Jonctions avec la façade, calfeutrements, joints (coupe-feu, de dilatation, de structure)	M	
	Flocages	M	
	Peintures intumescences	M	
	Revêtements bitumineux	M	
	Enduits à base de plâtre projetés	M	
	Enduits à base de plâtre lissés	M	
	Enduits à base de plâtre talochés	M	
	Enduits à base de ciment projetés	M	
	Enduits à base de ciment lissés	M	
	Enduits à base de ciment talochés	M	
	Entourages de poutres carton-amiante	P	
	Entourages de poutres fibres-ciment	P	
	Entourages de poutres matériaux sandwich	P	
	Peintures décoratives pailletées	M	
	Peintures décoratives gouttelettes	M	
	Peintures décoratives autre	M	
	Jonctions avec la façade	M	
	Calfeutrements	M	
	Joints coupe-feu	M	
	Joints de dilatation	M	
	Joints de structure	M	
Gaines et coffres horizontaux	Flocages	M	
	Enduits à base de plâtre ou ciment (projetés, lissés ou talochés)	M	
	Bandes calicot	P	
	Enduits de jointoiement des plaques de plâtre cartonné	M	
	Panneaux (fibres-ciment, ...)	P	
	Jonctions entre panneaux (tresses, étanchéité entre panneaux)	M	
	Flocages	M	
	Bandes calicot	P	
	Enduits de jointoiement des plaques de plâtre cartonné	M	
	Enduits à base de plâtre projetés	M	
	Enduits à base de plâtre lissés	M	
	Enduits à base de plâtre talochés	M	
	Enduits à base de ciment projetés	M	
	Enduits à base de ciment lissés	M	
	Enduits à base de ciment talochés	M	
	Panneaux fibres-ciment	P	
	Panneaux bois aggloméré	P	
	Panneaux bois	P	
	Panneaux bois autre	P	
	Panneaux PVC	P	
	Panneaux autres	P	
	Jonctions entre panneaux tresses	M	
	Jonctions entre panneaux étanchéité entre panneaux	M	
Faux plafonds	Panneaux et plaques	P	
	Jonctions entre faux plafond et structure, joints entre panneaux	P	

CE RAPPORT NE PEUT ÊTRE UTILISÉ OU REPRODUIT QUE DANS SON INTÉGRALITÉ

	Pare vapeur	P	
	Isolants posés dans le plénum au-dessus du panneau de faux plafond	P	
	Écrans de cantonnement et leurs joints (dans le plénum entre le faux plafond et le plancher supérieur)	P	
	Panneaux et plaques	P	
	Pare vapeur	P	
	Isolants posés dans le plénum au-dessus du panneau de faux plafond	P	
	Ecrans de cantonnement et leurs joints (dans le plénum entre le faux plafond et le plancher supérieur)	P	
	Jonctions entre faux plafond et structure	P	
	joints entre panneaux	P	
Suspentes et contrevents	Flocages	M	
	Protections en plâtre	M	
	Peintures intumescentes	M	
	Flocages	M	
	Protections en plâtre	M	
	Peintures intumescentes	M	

5 - Planchers et planchers techniques

Revêtements de sols	Dalles de sol	P	
	Nez de marche	P	
	Dalles moquettes avec entrecouche noire	P	
	Sous-couches (carton, feutre, ...) des revêtements souples	M	
	Colles bitumineuses	M	
	Colles non bitumineuses	M	
	Moquette	M	
	Sols coulés à base ciment (terrazolith, etc.)	P	
	Peintures de sol	M	
	Colles et joints de carrelage, ragréages, primaires d'accrochage	M	
	Revêtements de sols sportifs	P	
	Joints de dilatation et d'assemblage	P	
	Joints de cantonnement sur faux planchers	P	
	Enduit de cuvelage	M	
	Rebouchages autour de conduits (principalement IGH et ERP), fourreaux en carton ou fibres-ciment	M	
	Dalles de sol	P	
	Nez de marche	P	
	Dalles moquettes avec entrecouche noire	P	
	Colles bitumineuses	M	
	Colles non bitumineuses	M	
	Moquette	M	
	Peintures de sol	M	
	Revêtements de sols sportifs	P	
	Joints de dilatation et d'assemblage	P	
	Joints de cantonnement sur faux planchers	P	
	Enduit de cuvelage	M	
	Colles de carrelage	M	
	Joints de carrelage	M	
	Sous-couches des revêtements souples - Carton	M	
	Sous-couches des revêtements souples - Feutre	M	
	Sous-couches des revêtements souples - Autre	M	
	Sols coulés à base ciment - Terrazolith	M	
	Sols coulés à base ciment - Autre	M	
	Ragréages	M	

CE RAPPORT NE PEUT ÊTRE UTILISÉ OU REPRODUIT QUE DANS SON INTÉGRALITÉ

Primaires d'accrochage	M	
Rebouchages autour de conduits (principalement immeubles de grande hauteur et établissements recevant du public), fourreaux en carton	M	
Rebouchages autour de conduits (principalement immeubles de grande hauteur et établissements recevant du public), fibres-ciment	M	

Dans le cadre de ce diagnostic, seuls les composants affectés par les travaux font l'objet du présent repérage

4. METHODOLOGIE DU DIAGNOSTIC

4.1. OBLIGATIONS DU MAÎTRE D'OUVRAGE / DONNEUR D'ORDRE

Dans le cadre d'une mission de repérage amiante avant travaux, **le maître d'ouvrage / donneur d'ordre doit communiquer à QUALICONSULT IMMOBILIER** les plans du bâtiment à jour ainsi que tout document pouvant faciliter la recherche et le repérage des matériaux et produits contenant de l'amiante (ancien rapport de repérage, DTA, DIUO, DOE, etc...)

Le maître d'ouvrage / donneur d'ordre doit définir précisément la nature des travaux projetés ainsi que le périmètre de l'opération.

Le maître d'ouvrage / donneur d'ordre n'est pas en mesure d'imposer :

- La méthodologie de repérage, celle-ci étant définie par l'arrêté du 16 juillet 2019 et la norme NF X 46-020 d'août 2017 satisfait également aux exigences de l'arrêté,
- Le nombre de prélèvements à analyser,

Le nombre d'investigations approfondies, le nombre de sondages, ainsi que le nombre de prélèvements et analyses à effectuer ne peut être déterminé avant l'achèvement du repérage.

Le maître d'ouvrage / donneur d'ordre a la responsabilité de fournir à **QUALICONSULT IMMOBILIER** tous les moyens d'accès pour le bon déroulement du repérage et cela en assurant la sécurité de l'opérateur de repérage. Il désigne un accompagnateur qui doit avoir une connaissance des lieux et qui dispose de toutes les autorisations et instrument d'accès nécessaires.

Le maître d'ouvrage / donneur d'ordre informe les occupants et exploitant, de l'intervention qui doit être réalisée dans les locaux, et organise leur présence, si nécessaire, pour accéder à certaines zones. **Le maître d'ouvrage / donneur d'ordre** ou son représentant prend, à la demande l'opérateur de repérage, les dispositions pour faire évacuer temporairement les locaux si les investigations le requièrent.

Le maître d'ouvrage / donneur d'ordre est tenu :

- De vérifier la cohérence entre le programme de travaux et le programme de repérage et son périmètre proposés.
- De fournir les moyens nécessaires à mettre en œuvre pour accéder à certains matériaux (escabeau, échelle, échafaudage, plate-forme élévatrice de personnes, etc.), et d'en définir les conditions d'utilisations,
- De procéder aux démontages nécessitant des outillages et/ou aux investigations approfondies destructives demandés par l'opérateur de repérage,
- D'informer l'opérateur de repérage de toute modification du programme de travaux

En cas de manquement à ces obligations, aucune réclamation ne pourra être portée par **le maître d'ouvrage / donneur d'ordre** dans l'hypothèse où ce rapport venait à être incomplet.

4.2. PHASE DE REPERAGE

La phase de repérage comporte deux étapes :

- **1er Etape** : l'opérateur de repérage s'enquiert des caractéristiques constructives de l'immeuble bâti, pour cela il recherche des zones présentant des similitudes d'ouvrage.

- **2ème Etape** : l'opérateur de repérage :

- Recherche et identifie les matériaux ou produit inscrit dans le programme de repérage
- Repère les matériaux ou produits susceptibles de contenir de l'amiante
- Conclut sur la présence ou l'absence d'amiante

Tout au long de la mission, les matériaux et produits du programme de repérage sont enregistrés ainsi que leur caractéristiques (nature, localisation, forme, aspect, etc.).

!\ Avertissement :

Le repérage est réalisé conformément à l'arrêté du 16 juillet 2019 et à la norme NF X46-020 d'août 2017, qui prescrit la fréquence minimale des prélèvements et des sondages au sein de zones présentant des similitudes d'ouvrage. Compte tenu de l'hétérogénéité de certains matériaux et de leur mise en œuvre parfois aléatoire (exemple des enduits), il est possible que certains éléments n'aient pu être identifiés avant le début des travaux. En cas de doute, des investigations approfondies devront être engagées.

Les sondages et investigation approfondies ont été réalisés conformément à l'annexe A de la norme NF X 46-020, il est possible que des revêtements de sol anciens (dalles, colles, ragréages ...) n'aient pas été détectés car masqués par un autre revêtement qu'il aura été impossible d'arracher ou enlever le jour de la visite, les locaux étant par exemple encore occupés et meublés, ces revêtements étant encore en place

4.3. PHASE PRELEVEMENT ET ANALYSE D'ECHANTILLON

Chaque prélèvement a été réalisé avec un outil adapté à la nature du matériau ou produit inscrit dans le programme de repérage, sera placé dans un contenant étanche doublé sur lequel seront reportées les indications nécessaires à son identification. Afin d'éviter toute contamination croisée, le matériel est soigneusement nettoyé à l'aide de lingettes humides entre chaque prélèvement.

Les prélèvements feront besoins l'objet si besoin d'une analyse par un laboratoire accrédité par le **COFRAC** au titre du LAB GTA 44 et de la norme NF X43-050.

Les méthodes d'analyse appliquée est conforme au programme d'accréditation des laboratoires LAB GTA 44 « Recherche d'amiante dans les échantillons massifs » du **COFRAC**.

En fonction de la nature du matériau ou produit à analyser, les techniques d'analyse appliquées sont les suivantes :

- La microscopie optique à lumière polarisée (**MOLP**)
- La microscopie électronique à transmission analytique (**META**)

Ces techniques d'analyses sont prescrites dans l'annexe de l'arrêté du 1^{er} octobre 2019 relatif aux modalités de réalisation des analyses de matériaux et produits susceptibles de contenir de l'amiante, aux conditions de compétences du personnel et d'accréditation des organismes procédant à ces analyses ».

5. LOCAUX VISITES ET NON-VISITES

Etage	Local / partie d'immeuble	Visitée	 Justification
Toit terrasse	Toiture Bat.A T1	OUI	Toiture refaite en 2018 Cf Facture Jointe
Toit terrasse	Toiture Bat.A T2	OUI	
Toit terrasse	Toiture Bat.A T3	OUI	
Toit terrasse	Toiture Bat.A T4	OUI	
Toit terrasse	Toiture Bat.A T5	OUI	
Toit terrasse	Toiture Bat.A T6	OUI	
Toit terrasse	Toiture Bat.A T7	OUI	
Toit terrasse	Toiture Bat.A T8	OUI	
Toit terrasse	Toiture Bat.A T9	OUI	
Toit terrasse	Toiture Bat.A'	OUI	
Façades	Facades Bâtiment A	OUI	
Façades	Facades Bâtiment A'	OUI	
1er SS	Pièce A'S07	OUI	
1er SS	Pièce A'S08	OUI	
1er SS	Pièce A'S09	OUI	
1er SS	Pièce A'S09a	OUI	
1er SS	Pièce A'S09b	OUI	
RDC	Pièce A'C007	OUI	
RDC	Pièce A'O17	OUI	
RDC	Pièce A'O16	OUI	
RDC	Pièce A'O15	OUI	

6. RESULTAT DETAILLE DU REPERAGE

6.1. DESCRIPTION DES REVÊTEMENTS EN PLACE LE JOUR DU REPERAGE

Etage	Local / Partie d'immeuble	Ouvrage ou Composant de la construction	Revêtement en place
Toit terrasse	Toiture Bat.A T6	Toiture - Couche 6	Polystyrène
Toit terrasse	Toiture Bat.A T7	Toiture - couche 5	Polystyrène
Toit terrasse	Toiture Bat.A T8	Toiture - Couche 5	Polystyrène
Façades	Facades Bâtiment A	Façades lourdes y compris poteaux n°1	Béton
		Façades lourdes y compris poteaux n°1	Béton
1er SS	Pièce A'rS07	Murs et cloisons maçonnés	Plâtre
1er SS	Pièce A'S08	Murs et cloisons maçonnés	Plâtre
1er SS	Pièce A'S09	Murs et cloisons maçonnés	Plâtre
1er SS	Pièce A'S09a	Murs et cloisons maçonnés	Plâtre
1er SS	Pièce A'S09b	Murs et cloisons maçonnés	Plâtre

6.2. MATERIAUX OU PRODUITS CONTENANT DE L'AMIANTE



6.3. MATERIAUX OU PRODUITS NE CONTENANT PAS D'AMIANTE



CE RAPPORT NE PEUT ÊTRE UTILISÉ OU REPRODUIT QUE DANS SON INTÉGRALITÉ

Toiture Couche 1 Revêtement Bitumineux Noir


Etage	Local / partie d'immeuble	Critères(s) ayant permis de conclure
Toit terrasse	Toiture Bat.A T3	Résultat d'analyse (P001)

Toiture Couche 2 Voile


Etage	Local / partie d'immeuble	Critères(s) ayant permis de conclure
Toit terrasse	Toiture Bat.A T3	Résultat d'analyse (P002)

Toiture Couche 3 Isolant Jaune


Etage	Local / partie d'immeuble	Critères(s) ayant permis de conclure
Toit terrasse	Toiture Bat.A T3	Résultat d'analyse (P003)

Toiture Couche 4 Pare Vapeur


Etage	Local / partie d'immeuble	Critères(s) ayant permis de conclure
Toit terrasse	Toiture Bat.A T3	Résultat d'analyse (P004)

Toiture Couche 1 Revêtement Bitumineux Noir


Etage	Local / partie d'immeuble	Critères(s) ayant permis de conclure
Toit terrasse	Toiture Bat.A T4	Résultat d'analyse (P005)

Toiture Couche 1 Revêtement Bitumineux Noir


Etage	Local / partie d'immeuble	Critères(s) ayant permis de conclure
Toit terrasse	Toiture Bat.A T2	Résultat d'analyse (P006)

Toiture Couche 2 Isolant Jaune Laine de Roche


Etage	Local / partie d'immeuble	Critères(s) ayant permis de conclure
Toit terrasse	Toiture Bat.A T2	Résultat d'analyse (P007)

Toiture Couche 1 Revêtement Bitumineux Noir


Etage	Local / partie d'immeuble	Critères(s) ayant permis de conclure
Toit terrasse	Toiture Bat.A T6	Résultat d'analyse (P008)

Toiture Couche 2 Voile


Etage	Local / partie d'immeuble	Critères(s) ayant permis de conclure
Toit terrasse	Toiture Bat.A T6	Résultat d'analyse (P009)

Toiture Couche 3 Isolant Jaune


Etage	Local / partie d'immeuble	Critères(s) ayant permis de conclure
Toit terrasse	Toiture Bat.A T6	Résultat d'analyse (P010)

Toiture Couche 4 Parprier Cartonné


Etage	Local / partie d'immeuble	Critères(s) ayant permis de conclure
Toit terrasse	Toiture Bat.A T6	Résultat d'analyse (P011)

Toiture Couche 5 Revêtement Bitumineux Noir


Etage	Local / partie d'immeuble	Critères(s) ayant permis de conclure
Toit terrasse	Toiture Bat.A T6	Résultat d'analyse (P012)

Toiture Couche 6 Polystyrène


Etage	Local / partie d'immeuble	Critères(s) ayant permis de conclure
Toit terrasse	Toiture Bat.A T6	Résultat d'analyse (P013)

Toiture Couche 1 Revêtement Bitumineux Noir


Etage	Local / partie d'immeuble	Critères(s) ayant permis de conclure
Toit terrasse	Toiture Bat.A T7	Résultat d'analyse (P014)

Toiture Couche 2 Voile


Etage	Local / partie d'immeuble	Critères(s) ayant permis de conclure
Toit terrasse	Toiture Bat.A T7	Résultat d'analyse (P015)

Toiture Couche 3 Isolant Jaune


Etage	Local / partie d'immeuble	Critères(s) ayant permis de conclure
Toit terrasse	Toiture Bat.A T7	Résultat d'analyse (P016)

Toiture Couche 4 Revêtement Bitumineux Noir


Etage	Local / partie d'immeuble	Critères(s) ayant permis de conclure
Toit terrasse	Toiture Bat.A T7	Résultat d'analyse (P017)

Toiture couche 5 Polystyrène


Etage	Local / partie d'immeuble	Critères(s) ayant permis de conclure
Toit terrasse	Toiture Bat.A T7	Résultat d'analyse (P018)

CE RAPPORT NE PEUT ÊTRE UTILISÉ OU REPRODUIT QUE DANS SON INTÉGRALITÉ

Toiture Couche 1 Revêtement Bitumineux Noir


Etage	Local / partie d'immeuble	Critères(s) ayant permis de conclure
Toit terrasse	Toiture Bat.A T8	Résultat d'analyse (P019)

Toiture Couche 2 Voile


Etage	Local / partie d'immeuble	Critères(s) ayant permis de conclure
Toit terrasse	Toiture Bat.A T8	Résultat d'analyse (P020)

Toiture Couche 3 Isolant Jaune


Etage	Local / partie d'immeuble	Critères(s) ayant permis de conclure
Toit terrasse	Toiture Bat.A T8	Résultat d'analyse (P021)

Toiture Couche 4 Revêtement Bitumineux Noir


Etage	Local / partie d'immeuble	Critères(s) ayant permis de conclure
Toit terrasse	Toiture Bat.A T8	Résultat d'analyse (P022)

Toiture Couche 5 Polystyrène


Etage	Local / partie d'immeuble	Critères(s) ayant permis de conclure
Toit terrasse	Toiture Bat.A T8	Résultat d'analyse (P023)

Toiture Couche 1 Revêtement Bitumineux Noir


Etage	Local / partie d'immeuble	Critères(s) ayant permis de conclure
Toit terrasse	Toiture Bat.A T5	Résultat d'analyse (P024)

Toiture Couche 2 Surface Noir de l'Isolant


Etage	Local / partie d'immeuble	Critères(s) ayant permis de conclure
Toit terrasse	Toiture Bat.A T5	Résultat d'analyse (P025)

Toiture Couche 3 Isolant Jaune


Etage	Local / partie d'immeuble	Critères(s) ayant permis de conclure
Toit terrasse	Toiture Bat.A T5	Résultat d'analyse (P026)

Toiture Couche 4 Voile


Etage	Local / partie d'immeuble	Critères(s) ayant permis de conclure
Toit terrasse	Toiture Bat.A T5	Résultat d'analyse (P027)

Toiture Couche 1 Revêtement Bitumineux Noir


Etage	Local / partie d'immeuble	Critères(s) ayant permis de conclure
Toit terrasse	Toiture Bat.A'	Résultat d'analyse (P028)

Toiture Couche 2 Isolant Jaune Laine de Roche


Etage	Local / partie d'immeuble	Critères(s) ayant permis de conclure
Toit terrasse	Toiture Bat.A'	Résultat d'analyse (P029)

Façades lourdes y compris poteaux Enduits extérieurs Blanchâtre


Etage	Local / partie d'immeuble	Critères(s) ayant permis de conclure
Façades	Facades Bâtiment A	Résultat d'analyse (P039)
		Résultat d'analyse (P041)
		Résultat d'analyse (P030)
Façades	Facades Bâtiment A'	Résultat d'analyse (P036)

Façades lourdes y compris poteaux Béton


Etage	Local / partie d'immeuble	Critères(s) ayant permis de conclure
Façades	Facades Bâtiment A	Résultat d'analyse (P031)

Façades lourdes y compris poteaux Enduits extérieurs Grisatre


Etage	Local / partie d'immeuble	Critères(s) ayant permis de conclure
Façades	Facades Bâtiment A	Résultat d'analyse (P032)
Façades	Facades Bâtiment A'	Résultat d'analyse (P037)

Façades lourdes y compris poteaux Béton


Etage	Local / partie d'immeuble	Critères(s) ayant permis de conclure
Façades	Facades Bâtiment A	Résultat d'analyse (P033)

Façades lourdes y compris poteaux Joints de dilatation Noir


Etage	Local / partie d'immeuble	Critères(s) ayant permis de conclure
Façades	Facades Bâtiment A	Résultat d'analyse (P040)
		Résultat d'analyse (P034)

Menuiseries extérieures Joints de mastic de vitrage Noir


Etage	Local / partie d'immeuble	Critères(s) ayant permis de conclure
Façades	Facades Bâtiment A	Résultat d'analyse (P042)
		Résultat d'analyse (P035)
Façades	Facades Bâtiment A'	Résultat d'analyse (P038)

CE RAPPORT NE PEUT ÊTRE UTILISÉ OU REPRODUIT QUE DANS SON INTÉGRALITÉ

Éléments associés aux façades Marches Eléments ponctuels - Colle Carrelage


Etage	Local / partie d'immeuble	Critères(s) ayant permis de conclure
Façades	Facades Bâtiment A	Résultat d'analyse (P043)

Éléments associés aux façades Contres Marches Eléments ponctuels - Enduit


Etage	Local / partie d'immeuble	Critères(s) ayant permis de conclure
Façades	Facades Bâtiment A	Résultat d'analyse (P044)

Revêtements de sols Colles et joints de carrelage, ragréages, primaires d'accrochage


Etage	Local / partie d'immeuble	Critères(s) ayant permis de conclure
1er SS	Pièce A'rS07	Résultat d'analyse (P045)
1er SS	Pièce A'S08	Résultat d'analyse (P045-ZPSO)
1er SS	Pièce A'S09	Résultat d'analyse (P045-ZPSO)
1er SS	Pièce A'S09a	Résultat d'analyse (P051)
1er SS	Pièce A'S09b	Résultat d'analyse (P045-ZPSO)

Revêtements de murs, poteaux, cloisons, gaines, coffres Colles de plinthes faïence


Etage	Local / partie d'immeuble	Critères(s) ayant permis de conclure
1er SS	Pièce A'rS07	Résultat d'analyse (P046)
1er SS	Pièce A'S08	Résultat d'analyse (P046-ZPSO)
1er SS	Pièce A'S09	Résultat d'analyse (P046-ZPSO)
1er SS	Pièce A'S09a	Résultat d'analyse (P052)
1er SS	Pièce A'S09b	Résultat d'analyse (P046-ZPSO)

Murs et cloisons maçonnés Enduits maigre


Etage	Local / partie d'immeuble	Critères(s) ayant permis de conclure
1er SS	Pièce A'rS07	Résultat d'analyse (P047)
1er SS	Pièce A'S08	Résultat d'analyse (P047-ZPSO)
1er SS	Pièce A'S09	Résultat d'analyse (P047-ZPSO)
1er SS	Pièce A'S09a	Résultat d'analyse (P053)
1er SS	Pièce A'S09b	Résultat d'analyse (P047-ZPSO)

Revêtements de murs, poteaux, cloisons, gaines, coffres Peintures décoratives


Etage	Local / partie d'immeuble	Critères(s) ayant permis de conclure
1er SS	Pièce A'rS07	Résultat d'analyse (P048)
1er SS	Pièce A'S08	Résultat d'analyse (P048-ZPSO)
1er SS	Pièce A'S09	Résultat d'analyse (P048-ZPSO)
1er SS	Pièce A'S09a	Résultat d'analyse (P054)
1er SS	Pièce A'S09b	Résultat d'analyse (P048-ZPSO)

Murs et cloisons maçonnés Plâtre


Etage	Local / partie d'immeuble	Critères(s) ayant permis de conclure
1er SS	Pièce A'rS07	Résultat d'analyse (P049)
1er SS	Pièce A'S08	Résultat d'analyse (P049-ZPSO)
1er SS	Pièce A'S09	Résultat d'analyse (P049-ZPSO)
1er SS	Pièce A'S09a	Résultat d'analyse (P055)
1er SS	Pièce A'S09b	Résultat d'analyse (P049-ZPSO)

Plafonds Enduits maigre


Etage	Local / partie d'immeuble	Critères(s) ayant permis de conclure
1er SS	Pièce A'rS07	Résultat d'analyse (P050)
1er SS	Pièce A'S08	Résultat d'analyse (P050-ZPSO)
1er SS	Pièce A'S09	Résultat d'analyse (P050-ZPSO)
1er SS	Pièce A'S09a	Résultat d'analyse (P056)
1er SS	Pièce A'S09b	Résultat d'analyse (P050-ZPSO)

Revêtements de sols Revêtements en Lès Souple


Etage	Local / partie d'immeuble	Critères(s) ayant permis de conclure
RDC	Pièce A'c007	Résultat d'analyse (P057-ZPSO)
RDC	Pièce A'017	Résultat d'analyse (P057)
RDC	Pièce A'016	Résultat d'analyse (P057-ZPSO)
RDC	Pièce A'015	Résultat d'analyse (P057-ZPSO)

Revêtements de sols Ragréages


Etage	Local / partie d'immeuble	Critères(s) ayant permis de conclure
RDC	Pièce A'c007	Résultat d'analyse (P058-ZPSO)
RDC	Pièce A'017	Résultat d'analyse (P058)
RDC	Pièce A'016	Résultat d'analyse (P058-ZPSO)
RDC	Pièce A'015	Résultat d'analyse (P058-ZPSO)

Revêtements de murs, poteaux, cloisons, gaines, coffres Peintures décoratives


Etage	Local / partie d'immeuble	Critères(s) ayant permis de conclure
RDC	Pièce A'c007	Résultat d'analyse (P059-ZPSO)
RDC	Pièce A'017	Résultat d'analyse (P059)
RDC	Pièce A'016	Résultat d'analyse (P059-ZPSO)
RDC	Pièce A'015	Résultat d'analyse (P059-ZPSO)

Murs et cloisons maçonnés Enduits à base de plâtre


Etage	Local / partie d'immeuble	Critères(s) ayant permis de conclure
RDC	Pièce A'c007	Résultat d'analyse (P060-ZPSO)
RDC	Pièce A'017	Résultat d'analyse (P060)
RDC	Pièce A'016	Résultat d'analyse (P060-ZPSO)
RDC	Pièce A'015	Résultat d'analyse (P060-ZPSO)

Faux plafonds Panneaux et plaques Blanc


Etage	Local / partie d'immeuble	Critères(s) ayant permis de conclure
RDC	Pièce A'c007	Résultat d'analyse (P061-ZPSO)
RDC	Pièce A'017	Résultat d'analyse (P061)
RDC	Pièce A'016	Résultat d'analyse (P061-ZPSO)
RDC	Pièce A'015	Résultat d'analyse (P061-ZPSO)

CE RAPPORT NE PEUT ÊTRE UTILISÉ OU REPRODUIT QUE DANS SON INTÉGRALITÉ

7. OBSERVATIONS & RESERVES

Sondage destructif au niveau des menuiseries on était réalisé par la société mjbeton aucun joint de compression n'a été découvert sur les différents sondage.
Le programme travaux n'étant pas clairement défini concernant le Hall d'Entrée aucun prélèvement n'a été réalisé

8. ANNEXES

FICHE D'IDENTIFICATION ET DE COTATION

CE RAPPORT NE PEUT ÊTRE UTILISÉ OU REPRODUIT QUE DANS SON INTÉGRALITÉ

Réf. échantillon.	Date du prélèvement	Matériaux ou Produit	Présence d'amiante
P001	21/05/2024	Revêtement Bitumineux Noir	Négatif
P002	21/05/2024	Voile	Négatif
P003	21/05/2024	Isolant Jaune	Négatif
P004	21/05/2024	Pare Vapeur	Négatif
P005	21/05/2024	Revêtement Bitumineux Noir	Négatif
P006	21/05/2024	Revêtement Bitumineux Noir	Négatif
P007	21/05/2024	Isolant Jaune Laine de Roche	Négatif
P008	21/05/2024	Revêtement Bitumineux Noir	Négatif
P009	21/05/2024	Voile	Négatif
P010	21/05/2024	Isolant Jaune	Négatif
P011	21/05/2024	Parpier Cartonné	Négatif
P012	21/05/2024	Revêtement Bitumineux Noir	Négatif
P013	21/05/2024	Polystyrène	Négatif
P014	21/05/2024	Revêtement Bitumineux Noir	Négatif
P015	21/05/2024	Voile	Négatif
P016	21/05/2024	Isolant Jaune	Négatif
P017	21/05/2024	Revêtement Bitumineux Noir	Négatif
P018	21/05/2024	Polystyrène	Négatif
P019	21/05/2024	Revêtement Bitumineux Noir	Négatif
P020	21/05/2024	Voile	Négatif
P021	21/05/2024	Isolant Jaune	Négatif
P022	21/05/2024	Revêtement Bitumineux Noir	Négatif
P023	21/05/2024	Polystyrène	Négatif
P024	21/05/2024	Revêtement Bitumineux Noir	Négatif
P025	21/05/2024	Surface Noir de l'Isolant	Négatif
P026	21/05/2024	Isolant Jaune	Négatif
P027	21/05/2024	Voile	Négatif
P028	21/05/2024	Revêtement Bitumineux Noir	Négatif
P029	21/05/2024	Isolant Jaune Laine de Roche	Négatif
P030	21/05/2024	Enduits extérieurs Blanchâtre	Négatif
P031	21/05/2024	Béton	Négatif
P032	21/05/2024	Enduits extérieurs Grisatre	Négatif
P033	21/05/2024	Béton	Négatif
P034	21/05/2024	Joints de dilatation Noir	Négatif
P035	21/05/2024	Joints de mastic de vitrage Noir	Négatif
P036	21/05/2024	Enduits extérieurs Blanchâtre	Négatif
P037	21/05/2024	Enduits extérieurs Grisatre	Négatif
P038	21/05/2024	Joints de mastic de vitrage Noir	Négatif
P039	21/05/2024	Enduits extérieurs Blanchâtre	Négatif
P040	21/05/2024	Joints de dilatation Noir	Négatif
P041	21/05/2024	Enduits extérieurs Blanchâtre	Négatif
P042	21/05/2024	Joints de mastic de vitrage Noir	Négatif
P043	21/05/2024	Eléments ponctuels - Colle Carrelage	Négatif
P044	21/05/2024	Eléments ponctuels - Enduit	Négatif
P045	21/05/2024	Colles et joints de carrelage, ragréages, primaires d'accrochage	Négatif
P046	21/05/2024	Colles de plinthes faïence	Négatif

CE RAPPORT NE PEUT ÊTRE UTILISÉ OU REPRODUIT QUE DANS SON INTÉGRALITÉ

Réf. échantillon.	Date du prélèvement	Matériaux ou Produit	Présence d'amiante
P047	21/05/2024	Enduits maigre	Négatif
P048	21/05/2024	Peintures décoratives	Négatif
P049	21/05/2024	Plâtre	Négatif
P050	21/05/2024	Enduits maigre	Négatif
P051	21/05/2024	Colles et joints de carrelage, ragréages, primaires d'accrochage	Négatif
P052	21/05/2024	Colles de plinthes faïence	Négatif
P053	21/05/2024	Enduits maigre	Négatif
P054	21/05/2024	Peintures décoratives	Négatif
P055	21/05/2024	Plâtre	Négatif
P056	21/05/2024	Enduits maigre	Négatif
P057	21/05/2024	Revêtements en Lès Souple	Négatif
P058	21/05/2024	Ragréages	Négatif
P059	21/05/2024	Peintures décoratives	Négatif
P060	21/05/2024	Enduits à base de plâtre	Négatif
P061	21/05/2024	Panneaux et plaques Blanc	Négatif


PLANCHE(S) DE REPERAGE



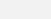

CE RAPPORT NE PEUT ÊTRE UTILISÉ OU REPRODUIT QUE DANS SON INTÉGRALITÉ

PLANCHE NIVEAU

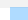

N : 1/8

Titre : Toiture

LEGENDE

-  Localisation prélèvement négatif
-  Localisation prélèvement positif
-  Sondage

LEGENDE :

-  Zone hors périmètre de la mission (zone non concernée par le repérage)
-  Prélèvement

PLAN DE MASSE :

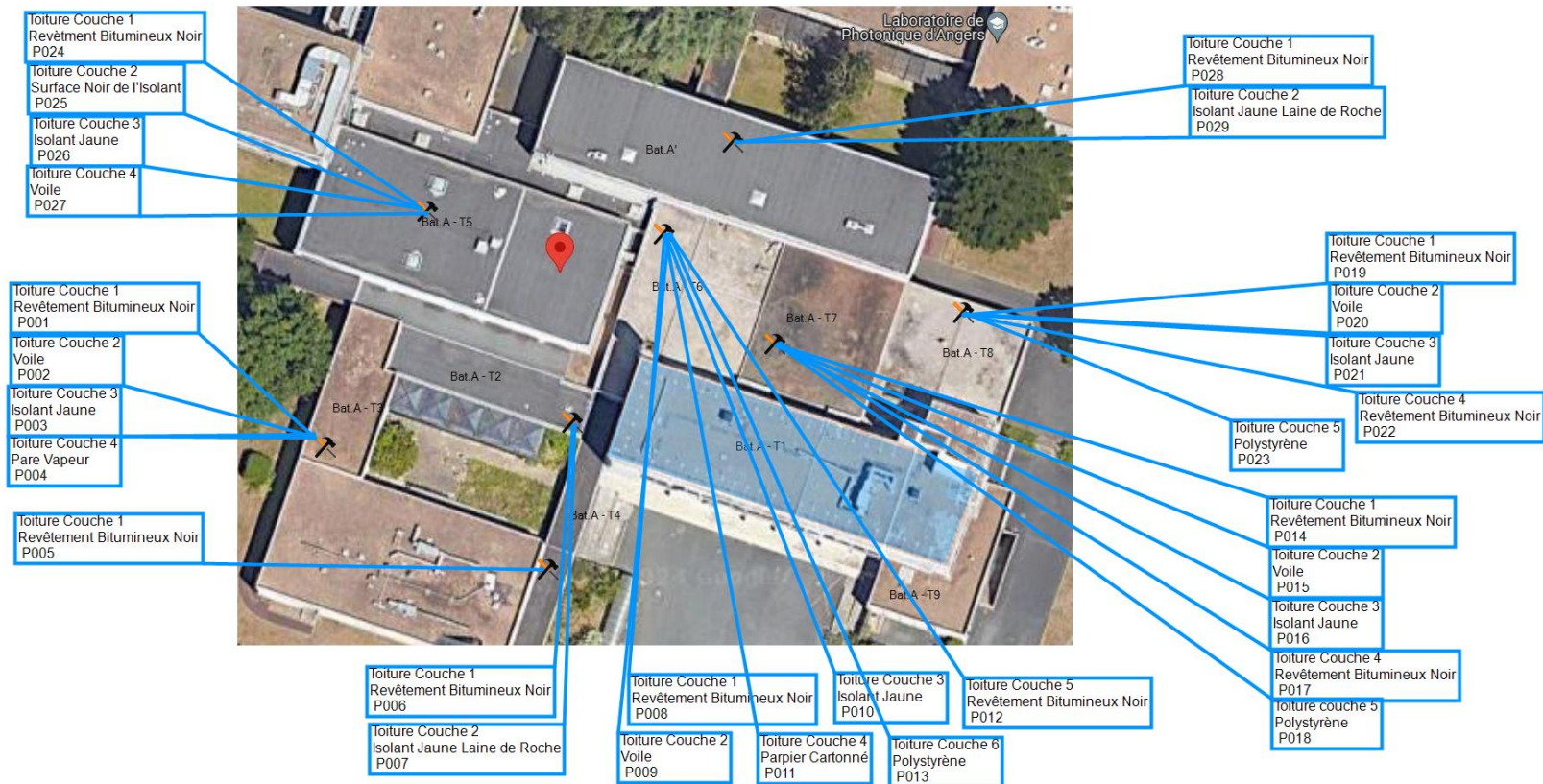


PLANCHE DE REPERAGE USUEL

Version : 0

Origine de la planche de repérage : LEMAILLE Xavier

VUE EN PLAN ou ELEVATION

CE RAPPORT NE PEUT ÊTRE UTILISÉ OU REPRODUIT QUE DANS SON INTÉGRALITÉ

PLANCHE NIVEAU


N : 2/8

Titre : Plan de Masse

LEGENDE

-  Localisation prélèvement négatif
-  Localisation prélèvement positif
-  Sondage

LEGENDE :

 Prélèvement

PLAN DE MASSE :

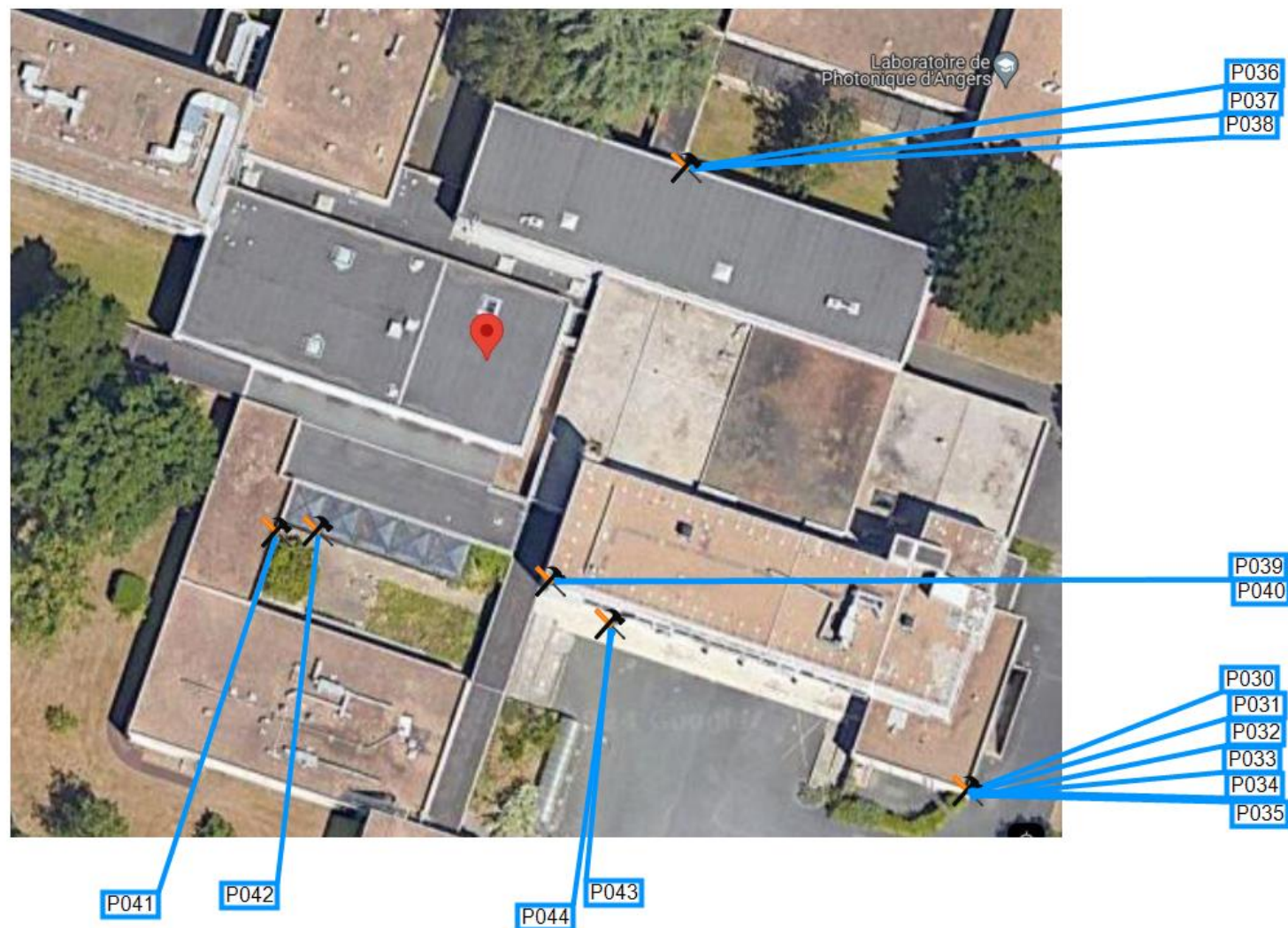


PLANCHE DE REPERAGE USUEL

Version : 0

Origine de la planche de repérage : LEMAILLE Xavier

VUE EN PLAN ou ELEVATION

CE RAPPORT NE PEUT ÊTRE UTILISÉ OU REPRODUIT QUE DANS SON INTÉGRALITÉ

PLANCHE NIVEAU

N : 3/8

Titre : Bâtiment A' - Sous Sol

LEGENDE



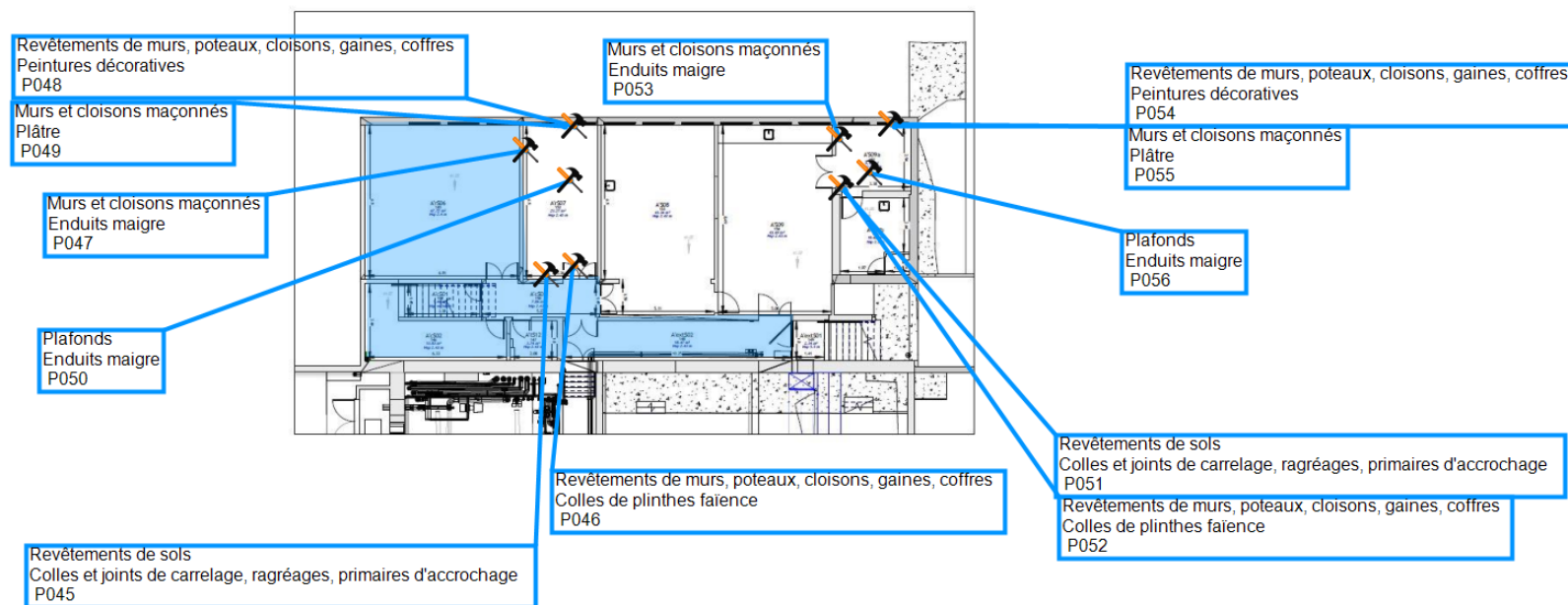
Localisation prélèvement négatif

Localisation prélèvement positif

Sondage

LEGENDE :

Zone hors périmètre de la mission (zone non concernée par le repérage)
Prélèvement



PLAN DE MASSE :

PLANCHE DE REPERAGE USUEL

Version : 0

Origine de la planche de repérage : LEMAILLE Xavier

VUE EN PLAN ou ELEVATION



CE RAPPORT NE PEUT ÊTRE UTILISÉ OU REPRODUIT QUE DANS SON INTÉGRALITÉ

PLANCHE NIVEAU

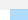

N : 4/8

Titre : Batiment A' - Rez de

LEGENDE

-  Localisation prélèvement négatif
-  Localisation prélèvement positif
-  Sondage

LEGENDE :

-  Zone hors périmètre de la mission (zone non concerné par le repérage)
-  Prélèvement

PLAN DE MASSE :

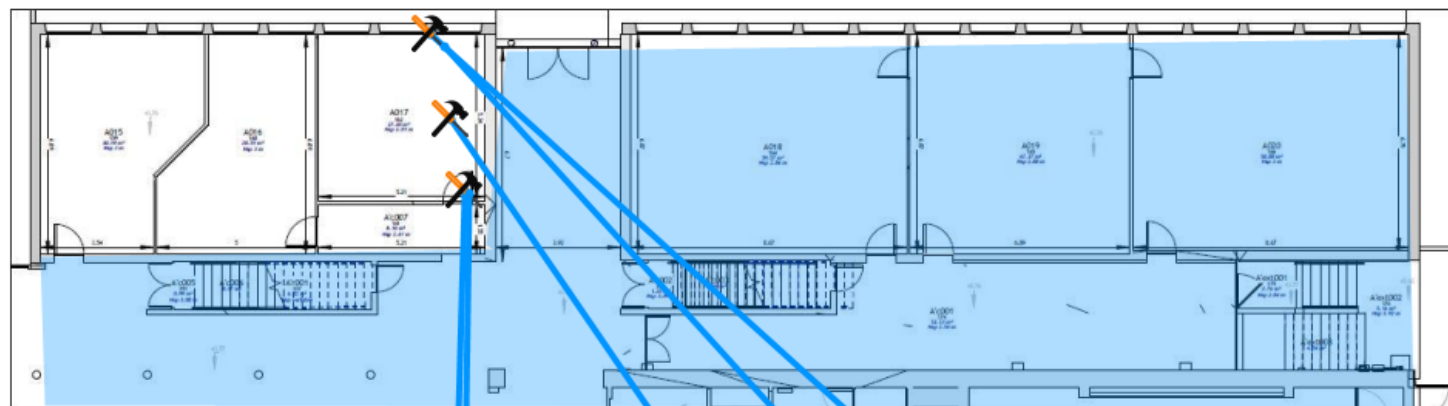


PLANCHE DE REPERAGE USUEL

Version : 0

Origine de la planche de repérage : LEMAILLE Xavier

VUE EN PLAN ou ELEVATION

CE RAPPORT NE PEUT ÊTRE UTILISÉ OU REPRODUIT QUE DANS SON INTÉGRALITÉ

PLANCHE NIVEAU

N : **5/8**

Titre : **Batiment A' - 1er Etage**

LEGENDE



Localisation prélèvement négatif

Localisation prélèvement positif

Sondage

LEGENDE :

Zone hors périmètre de la mission (zone non concernée par le repérage)

PLAN DE MASSE :

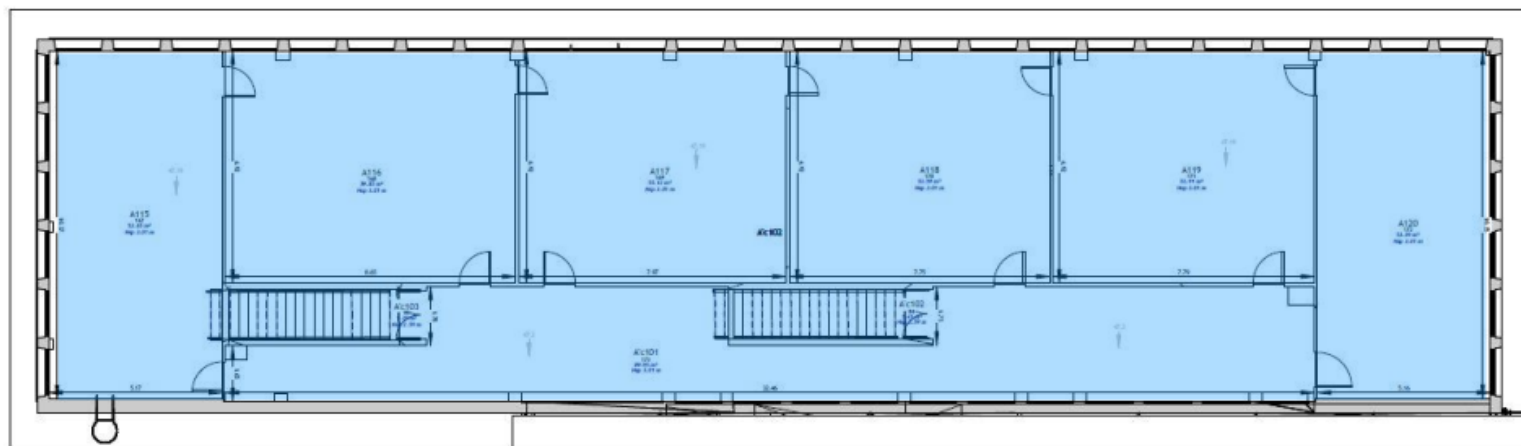


PLANCHE DE REPERAGE USUEL

Version : 0

Origine de la planche de repérage : LEMAILLE Xavier

VUE EN PLAN ou ELEVATION

CE RAPPORT NE PEUT ÊTRE UTILISÉ OU REPRODUIT QUE DANS SON INTÉGRALITÉ

PLANCHE NIVEAU


N : **6/8**

Titre : **Batiment A - Rez de**

LEGENDE

-  Localisation prélèvement négatif
-  Localisation prélèvement positif
-  Sondage

LEGENDE :

 Prélèvement

PLAN DE MASSE :

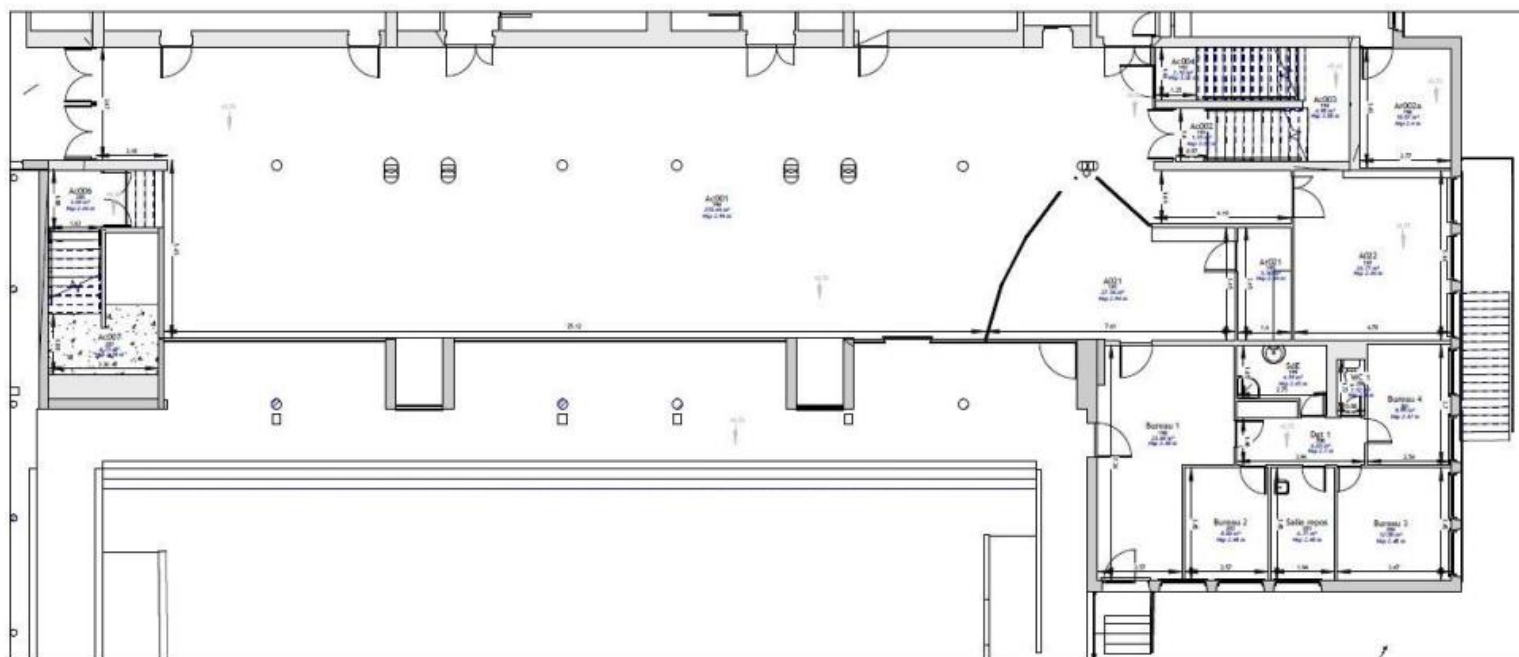


PLANCHE DE REPERAGE USUEL

Version : 0

Origine de la planche de repérage : LEMAILLE Xavier

VUE EN PLAN ou ELEVATION

CE RAPPORT NE PEUT ÊTRE UTILISÉ OU REPRODUIT QUE DANS SON INTÉGRALITÉ

PLANCHE NIVEAU

N : 7/8

Titre : Batiment A - 1er Etage

LEGENDE



Localisation prélèvement négatif

Localisation prélèvement positif

Sondage

LEGENDE :

Zone hors périmètre de la mission (zone non concerné par le repérage)

PLAN DE MASSE :

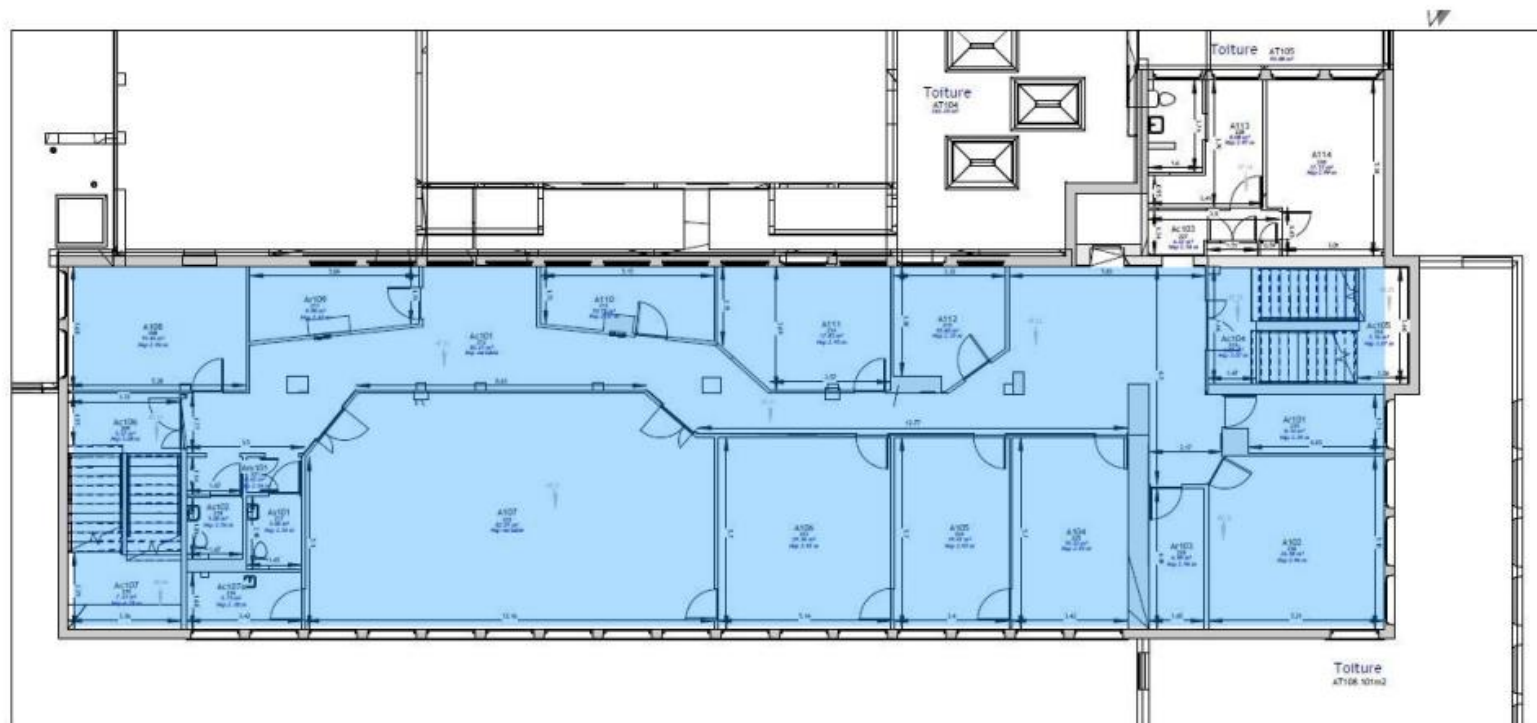


PLANCHE DE REPERAGE USUEL

Version : 0

Origine de la planche de repérage : LEMAILLE Xavier

VUE EN PLAN ou ELEVATION

CE RAPPORT NE PEUT ÊTRE UTILISÉ OU REPRODUIT QUE DANS SON INTÉGRALITÉ

PLANCHE NIVEAU

N : 8/8

Titre : Batiment A - 2ème Etage

LEGENDE



Localisation prélèvement négatif

Localisation prélèvement positif

Sondage

LEGENDE :

Zone hors périmètre de la mission (zone non concerné par le repérage)

PLAN DE MASSE :

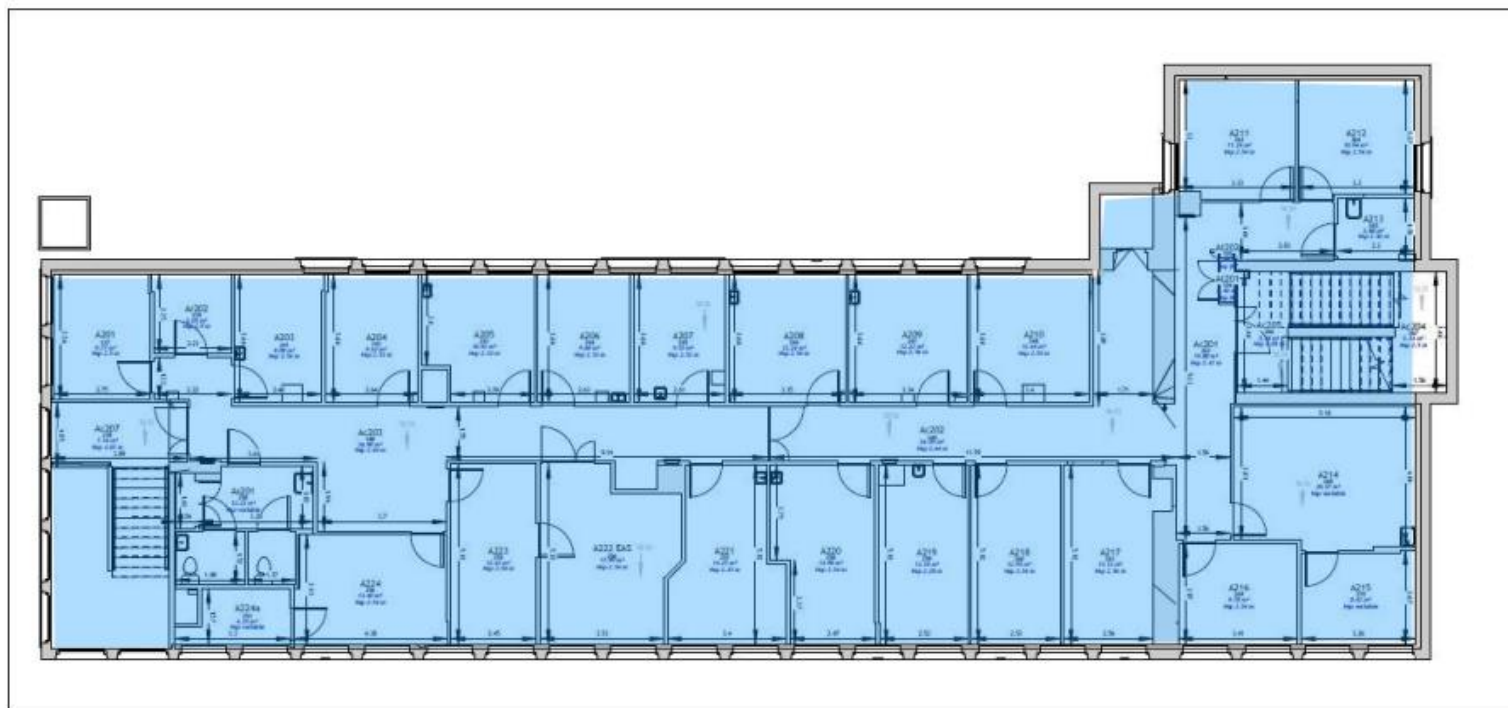


PLANCHE DE REPERAGE USUEL

Version : 0

Origine de la planche de repérage : LEMAILLE Xavier

VUE EN PLAN ou ELEVATION

CE RAPPORT NE PEUT ÊTRE UTILISÉ OU REPRODUIT QUE DANS SON INTÉGRALITÉ



PLANCHE PHOTO(S)



**ELEMENT : Menuiseries extérieures
OUVRAGE**



Pièce ou local	Localisation	Matériau ou produit	PRESENCE OU ABSENCE D'AMIANTE :
1er SS - Pièce A'rS07	Menuiseries extérieures	Joints d'étanchéité entre menuiserie et structure	



**ELEMENT : Toiture
OUVRAGE**



Pièce ou local	Localisation	Matériau ou produit	PRESENCE OU ABSENCE D'AMIANTE :
Toit terrasse - Toiture Bat.A'	Toiture	Bac Acier	



**ELEMENT : Toiture
OUVRAGE**



Pièce ou local	Localisation	Matériau ou produit	PRESENCE OU ABSENCE D'AMIANTE :
Toit terrasse - Toiture Bat.A T9	Toiture	Membrane Grise	

CE RAPPORT NE PEUT ÊTRE UTILISÉ OU REPRODUIT QUE DANS SON INTÉGRALITÉ

ELEMENT : Toiture
OUVRAGE



Pièce ou local	Localisation	Matériau ou produit	PRESENCE OU ABSENCE D'AMIANTE :
Toit terrasse - Toiture Bat.A T5	Toiture	Bac Acier	



ELEMENT : Menuiseries extérieures
OUVRAGE



Pièce ou local	Localisation	Matériau ou produit	PRESENCE OU ABSENCE D'AMIANTE :
RDC - Pièce A'017	Menuiseries extérieures	Joints d'étanchéité entre menuiserie et structure	



ELEMENT : Toiture
OUVRAGE



Pièce ou local	Localisation	Matériau ou produit	PRESENCE OU ABSENCE D'AMIANTE :
Toit terrasse - Toiture Bat.A T2	Toiture	Bac Acier	



PRELEVEMENT : P001
OUVRAGE



Pièce ou local	Localisation	Matériau ou produit	PRESENCE OU ABSENCE D'AMIANTE :
Toit terrasse - Toiture Bat.A T3	Toiture Couche 1	Revêtement Bitumineux Noir	



PRELEVEMENT : P002
OUVRAGE



Pièce ou local	Localisation	Matériau ou produit	PRESENCE OU ABSENCE D'AMIANTE :
Toit terrasse - Toiture Bat.A T3	Toiture Couche 2	Voile	



PRELEVEMENT : P003
OUVRAGE



Pièce ou local	Localisation	Matériau ou produit	PRESENCE OU ABSENCE D'AMIANTE :
Toit terrasse - Toiture Bat.A T3	Toiture Couche 3	Isolant Jaune	



CE RAPPORT NE PEUT ÊTRE UTILISÉ OU REPRODUIT QUE DANS SON INTÉGRALITÉ

PRELEVEMENT : P004
OUVRAGE



Pièce ou local	Localisation	Matériau ou produit	PRESENCE OU ABSENCE D'AMIANTE :
Toit terrasse - Toiture Bat.A T3	Toiture Couche 4	Pare Vapeur	



PRELEVEMENT : P005
OUVRAGE



Pièce ou local	Localisation	Matériau ou produit	PRESENCE OU ABSENCE D'AMIANTE :
Toit terrasse - Toiture Bat.A T4	Toiture Couche 1	Revêtement Bitumineux Noir	



PRELEVEMENT : P006
OUVRAGE



Pièce ou local	Localisation	Matériau ou produit	PRESENCE OU ABSENCE D'AMIANTE :
Toit terrasse - Toiture Bat.A T2	Toiture Couche 1	Revêtement Bitumineux Noir	



CE RAPPORT NE PEUT ÊTRE UTILISÉ OU REPRODUIT QUE DANS SON INTÉGRALITÉ

PRELEVEMENT : P007
OUVRAGE



Pièce ou local	Localisation	Matériau ou produit	PRESENCE OU ABSENCE D'AMIANTE :
Toit terrasse - Toiture Bat.A T2	Toiture Couche 2	Isolant Jaune Laine de Roche	



PRELEVEMENT : P008
OUVRAGE



Pièce ou local	Localisation	Matériau ou produit	PRESENCE OU ABSENCE D'AMIANTE :
Toit terrasse - Toiture Bat.A T6	Toiture Couche 1	Revêtement Bitumineux Noir	



PRELEVEMENT : P009
OUVRAGE



Pièce ou local	Localisation	Matériau ou produit	PRESENCE OU ABSENCE D'AMIANTE :
Toit terrasse - Toiture Bat.A T6	Toiture Couche 2	Voile	



CE RAPPORT NE PEUT ÊTRE UTILISÉ OU REPRODUIT QUE DANS SON INTÉGRALITÉ

PRELEVEMENT : P010
OUVRAGE



Pièce ou local	Localisation	Matériau ou produit	PRESENCE OU ABSENCE D'AMIANTE :
Toit terrasse - Toiture Bat.A T6	Toiture Couche 3	Isolant Jaune	



PRELEVEMENT : P011
OUVRAGE



Pièce ou local	Localisation	Matériau ou produit	PRESENCE OU ABSENCE D'AMIANTE :
Toit terrasse - Toiture Bat.A T6	Toiture Couche 4	Parpier Cartonné	



PRELEVEMENT : P012
OUVRAGE



Pièce ou local	Localisation	Matériau ou produit	PRESENCE OU ABSENCE D'AMIANTE :
Toit terrasse - Toiture Bat.A T6	Toiture Couche 5	Revêtement Bitumineux Noir	



CE RAPPORT NE PEUT ÊTRE UTILISÉ OU REPRODUIT QUE DANS SON INTÉGRALITÉ

PRELEVEMENT : P013
OUVRAGE



Pièce ou local	Localisation	Matériau ou produit	PRESENCE OU ABSENCE D'AMIANTE :
Toit terrasse - Toiture Bat.A T6	Toiture Couche 6	Polystyrène	



PRELEVEMENT : P014
OUVRAGE



Pièce ou local	Localisation	Matériau ou produit	PRESENCE OU ABSENCE D'AMIANTE :
Toit terrasse - Toiture Bat.A T7	Toiture Couche 1	Revêtement Bitumineux Noir	



PRELEVEMENT : P015
OUVRAGE



Pièce ou local	Localisation	Matériau ou produit	PRESENCE OU ABSENCE D'AMIANTE :
Toit terrasse - Toiture Bat.A T7	Toiture Couche 2	Voile	



CE RAPPORT NE PEUT ÊTRE UTILISÉ OU REPRODUIT QUE DANS SON INTÉGRALITÉ

PRELEVEMENT : P016
OUVRAGE



Pièce ou local	Localisation	Matériau ou produit	PRESENCE OU ABSENCE D'AMIANTE :
Toit terrasse - Toiture Bat.A T7	Toiture Couche 3	Isolant Jaune	



PRELEVEMENT : P017
OUVRAGE



Pièce ou local	Localisation	Matériau ou produit	PRESENCE OU ABSENCE D'AMIANTE :
Toit terrasse - Toiture Bat.A T7	Toiture Couche 4	Revêtement Bitumineux Noir	



PRELEVEMENT : P018
OUVRAGE



Pièce ou local	Localisation	Matériau ou produit	PRESENCE OU ABSENCE D'AMIANTE :
Toit terrasse - Toiture Bat.A T7	Toiture couche 5	Polystyrène	



CE RAPPORT NE PEUT ÊTRE UTILISÉ OU REPRODUIT QUE DANS SON INTÉGRALITÉ

PRELEVEMENT : P019
OUVRAGE



Pièce ou local	Localisation	Matériau ou produit	PRESENCE OU ABSENCE D'AMIANTE :
Toit terrasse - Toiture Bat.A T8	Toiture Couche 1	Revêtement Bitumineux Noir	



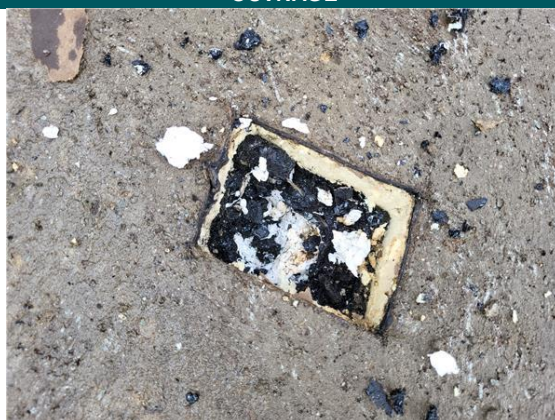
PRELEVEMENT : P020
OUVRAGE



Pièce ou local	Localisation	Matériau ou produit	PRESENCE OU ABSENCE D'AMIANTE :
Toit terrasse - Toiture Bat.A T8	Toiture Couche 2	Voile	



PRELEVEMENT : P021
OUVRAGE



Pièce ou local	Localisation	Matériau ou produit	PRESENCE OU ABSENCE D'AMIANTE :
Toit terrasse - Toiture Bat.A T8	Toiture Couche 3	Isolant Jaune	



CE RAPPORT NE PEUT ÊTRE UTILISÉ OU REPRODUIT QUE DANS SON INTÉGRALITÉ

PRELEVEMENT : P022
OUVRAGE



Pièce ou local	Localisation	Matériau ou produit	PRESENCE OU ABSENCE D'AMIANTE :
Toit terrasse - Toiture Bat.A T8	Toiture Couche 4	Revêtement Bitumineux Noir	



PRELEVEMENT : P023
OUVRAGE



Pièce ou local	Localisation	Matériau ou produit	PRESENCE OU ABSENCE D'AMIANTE :
Toit terrasse - Toiture Bat.A T8	Toiture Couche 5	Polystyrène	



PRELEVEMENT : P024
OUVRAGE



Pièce ou local	Localisation	Matériau ou produit	PRESENCE OU ABSENCE D'AMIANTE :
Toit terrasse - Toiture Bat.A T5	Toiture Couche 1	Revêtement Bitumineux Noir	



CE RAPPORT NE PEUT ÊTRE UTILISÉ OU REPRODUIT QUE DANS SON INTÉGRALITÉ

PRELEVEMENT : P025
OUVRAGE



Pièce ou local	Localisation	Matériau ou produit	PRESENCE OU ABSENCE D'AMIANTE :
Toit terrasse - Toiture Bat.A T5	Toiture Couche 2	Surface Noir de l'Isolant	



PRELEVEMENT : P026
OUVRAGE



Pièce ou local	Localisation	Matériau ou produit	PRESENCE OU ABSENCE D'AMIANTE :
Toit terrasse - Toiture Bat.A T5	Toiture Couche 3	Isolant Jaune	



PRELEVEMENT : P027
OUVRAGE



Pièce ou local	Localisation	Matériau ou produit	PRESENCE OU ABSENCE D'AMIANTE :
Toit terrasse - Toiture Bat.A T5	Toiture Couche 4	Voile	



CE RAPPORT NE PEUT ÊTRE UTILISÉ OU REPRODUIT QUE DANS SON INTÉGRALITÉ

PRELEVEMENT : P028
OUVRAGE



Pièce ou local	Localisation	Matériau ou produit	PRESENCE OU ABSENCE D'AMIANTE :
Toit terrasse - Toiture Bat.A'	Toiture Couche 1	Revêtement Bitumineux Noir	



PRELEVEMENT : P029
OUVRAGE



Pièce ou local	Localisation	Matériau ou produit	PRESENCE OU ABSENCE D'AMIANTE :
Toit terrasse - Toiture Bat.A'	Toiture Couche 2	Isolant Jaune Laine de Roche	



PRELEVEMENT : P030
OUVRAGE



Pièce ou local	Localisation	Matériau ou produit	PRESENCE OU ABSENCE D'AMIANTE :
Façades - Facades Bâtiment A	Façades lourdes y compris poteaux n°1	Enduits extérieurs Blanchâtre	



CE RAPPORT NE PEUT ÊTRE UTILISÉ OU REPRODUIT QUE DANS SON INTÉGRALITÉ

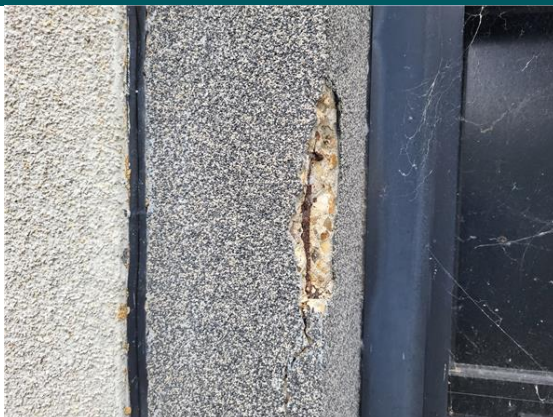
PRELEVEMENT : P031
OUVRAGE



Pièce ou local	Localisation	Matériau ou produit	PRESENCE OU ABSENCE D'AMIANTE :
Façades - Facades Bâtiment A	Façades lourdes y compris poteaux n°1	Béton	



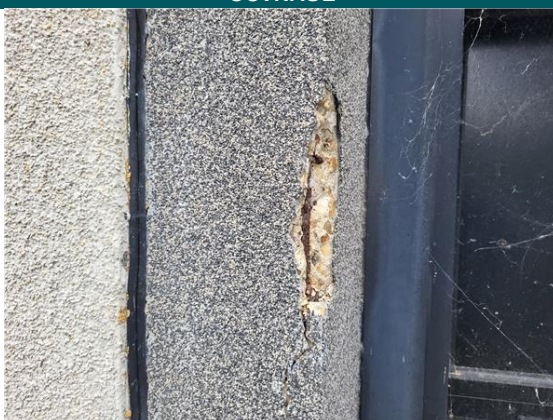
PRELEVEMENT : P032
OUVRAGE



Pièce ou local	Localisation	Matériau ou produit	PRESENCE OU ABSENCE D'AMIANTE :
Façades - Facades Bâtiment A	Façades lourdes y compris poteaux n°1	Enduits extérieurs Grisatre	



PRELEVEMENT : P033
OUVRAGE



Pièce ou local	Localisation	Matériau ou produit	PRESENCE OU ABSENCE D'AMIANTE :
Façades - Facades Bâtiment A	Façades lourdes y compris poteaux n°1	Béton	



PRELEVEMENT : P034
OUVRAGE



Pièce ou local	Localisation	Matériau ou produit	PRESENCE OU ABSENCE D'AMIANTE :
Façades - Facades Bâtiment A	Façades lourdes y compris poteaux n°1	Joints de dilatation Noir	



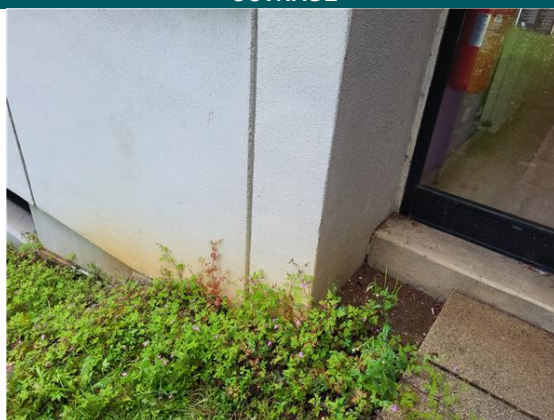
PRELEVEMENT : P035
OUVRAGE



Pièce ou local	Localisation	Matériau ou produit	PRESENCE OU ABSENCE D'AMIANTE :
Façades - Facades Bâtiment A	Menuiseries extérieures n°1	Joints de mastic de vitrage Noir	



PRELEVEMENT : P036
OUVRAGE



Pièce ou local	Localisation	Matériau ou produit	PRESENCE OU ABSENCE D'AMIANTE :
Façades - Facades Bâtiment A'	Façades lourdes y compris poteaux	Enduits extérieurs Blanchâtre	



CE RAPPORT NE PEUT ÊTRE UTILISÉ OU REPRODUIT QUE DANS SON INTÉGRALITÉ

PRELEVEMENT : P037
OUVRAGE



Pièce ou local	Localisation	Matériau ou produit	PRESENCE OU ABSENCE D'AMIANTE :
Façades - Facades Bâtiment A'	Façades lourdes y compris poteaux	Enduits extérieurs Grisatre	



PRELEVEMENT : P038
OUVRAGE



Pièce ou local	Localisation	Matériau ou produit	PRESENCE OU ABSENCE D'AMIANTE :
Façades - Facades Bâtiment A'	Menuiseries extérieures	Joints de mastic de vitrage Noir	



PRELEVEMENT : P039
OUVRAGE



Pièce ou local	Localisation	Matériau ou produit	PRESENCE OU ABSENCE D'AMIANTE :
Façades - Facades Bâtiment A	Façades lourdes y compris poteaux n°2	Enduits extérieurs Blanchâtre	



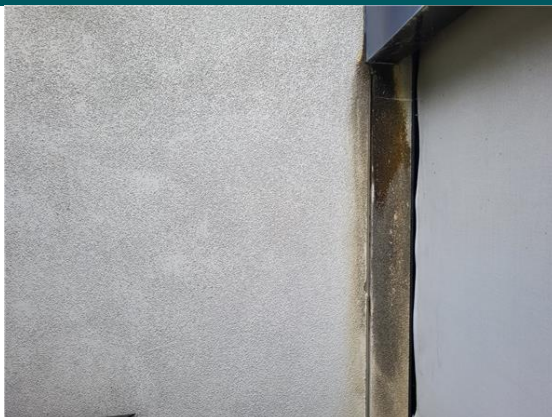
PRELEVEMENT : P040
OUVRAGE



Pièce ou local	Localisation	Matériau ou produit	PRESENCE OU ABSENCE D'AMIANTE :
Façades - Facades Bâtiment A	Façades lourdes y compris poteaux n°2	Joints de dilatation Noir	



PRELEVEMENT : P041
OUVRAGE



Pièce ou local	Localisation	Matériau ou produit	PRESENCE OU ABSENCE D'AMIANTE :
Façades - Facades Bâtiment A	Façades lourdes y compris poteaux n°3	Enduits extérieurs Blanchâtre	



PRELEVEMENT : P042
OUVRAGE



Pièce ou local	Localisation	Matériau ou produit	PRESENCE OU ABSENCE D'AMIANTE :
Façades - Facades Bâtiment A	Menuiseries extérieures n°2	Joints de mastic de vitrage Noir	



CE RAPPORT NE PEUT ÊTRE UTILISE OU REPRODUIT QUE DANS SON INTEGRALITE

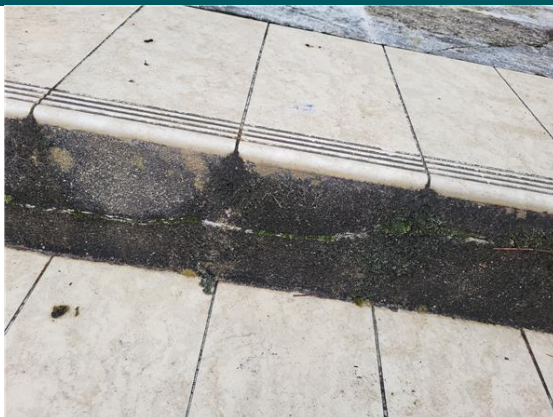
PRELEVEMENT : P043
OUVRAGE



Pièce ou local	Localisation	Matériau ou produit	PRESENCE OU ABSENCE D'AMIANTE :
Façades - Facades Bâtiment A	Éléments associés aux façades Marches	Éléments ponctuels - Colle Carrelage	



PRELEVEMENT : P044
OUVRAGE



Pièce ou local	Localisation	Matériau ou produit	PRESENCE OU ABSENCE D'AMIANTE :
Façades - Facades Bâtiment A	Éléments associés aux façades Contres Marches	Éléments ponctuels - Enduit	



PRELEVEMENT : P045
OUVRAGE



Pièce ou local	Localisation	Matériau ou produit	PRESENCE OU ABSENCE D'AMIANTE :
1er SS - Pièce A'rS07	Revêtements de sols	Colles et joints de carrelage, ragréages, primaires d'accrochage	



CE RAPPORT NE PEUT ÊTRE UTILISE OU REPRODUIT QUE DANS SON INTEGRALITE

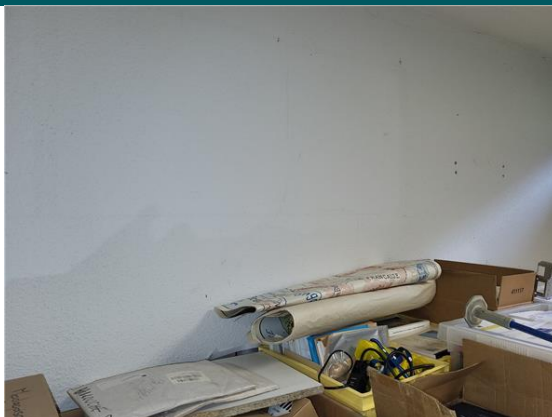
PRELEVEMENT : P046
OUVRAGE



Pièce ou local	Localisation	Matériau ou produit	PRESENCE OU ABSENCE D'AMIANTE :
1er SS - Pièce A'rS07	Revêtements de murs, poteaux, cloisons, gaines, coffres	Colles de plinthes faïence	



PRELEVEMENT : P047
OUVRAGE



Pièce ou local	Localisation	Matériau ou produit	PRESENCE OU ABSENCE D'AMIANTE :
1er SS - Pièce A'rS07	Murs et cloisons maçonnés	Enduits maigre	



PRELEVEMENT : P048
OUVRAGE



Pièce ou local	Localisation	Matériau ou produit	PRESENCE OU ABSENCE D'AMIANTE :
1er SS - Pièce A'rS07	Revêtements de murs, poteaux, cloisons, gaines, coffres	Peintures décoratives	



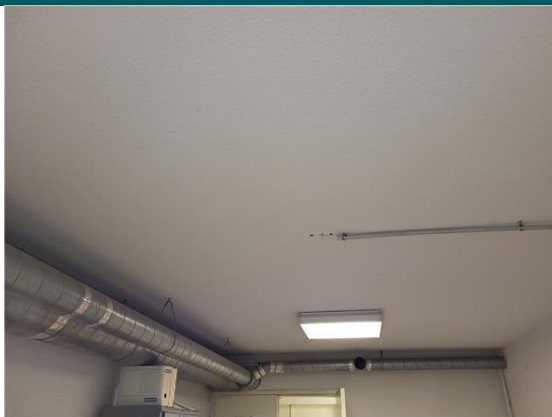
PRELEVEMENT : P049
OUVRAGE



Pièce ou local	Localisation	Matériau ou produit	PRESENCE OU ABSENCE D'AMIANTE :
1er SS - Pièce A'rS07	Murs et cloisons maçonnés	Plâtre	



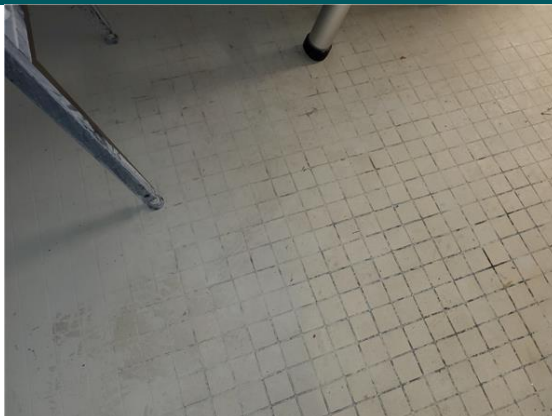
PRELEVEMENT : P050
OUVRAGE



Pièce ou local	Localisation	Matériau ou produit	PRESENCE OU ABSENCE D'AMIANTE :
1er SS - Pièce A'rS07	Plafonds	Enduits maigre	



PRELEVEMENT : P051
OUVRAGE



Pièce ou local	Localisation	Matériau ou produit	PRESENCE OU ABSENCE D'AMIANTE :
1er SS - Pièce A'S09a	Revêtements de sols	Colles et joints de carrelage, ragréages, primaires d'accrochage	



CE RAPPORT NE PEUT ÊTRE UTILISÉ OU REPRODUIT QUE DANS SON INTÉGRALITÉ

PRELEVEMENT : P052
OUVRAGE



Pièce ou local	Localisation	Matériau ou produit	PRESENCE OU ABSENCE D'AMIANTE :
1er SS - Pièce A'S09a	Revêtements de murs, poteaux, cloisons, gaines, coffres	Colles de plinthes faïence	



PRELEVEMENT : P053
OUVRAGE



Pièce ou local	Localisation	Matériau ou produit	PRESENCE OU ABSENCE D'AMIANTE :
1er SS - Pièce A'S09a	Murs et cloisons maçonnés	Enduits maigre	



PRELEVEMENT : P054
OUVRAGE



Pièce ou local	Localisation	Matériau ou produit	PRESENCE OU ABSENCE D'AMIANTE :
1er SS - Pièce A'S09a	Revêtements de murs, poteaux, cloisons, gaines, coffres	Peintures décoratives	



PRELEVEMENT : P055
OUVRAGE



Pièce ou local	Localisation	Matériau ou produit	PRESENCE OU ABSENCE D'AMIANTE :
1er SS - Pièce A'S09a	Murs et cloisons maçonnés	Plâtre	



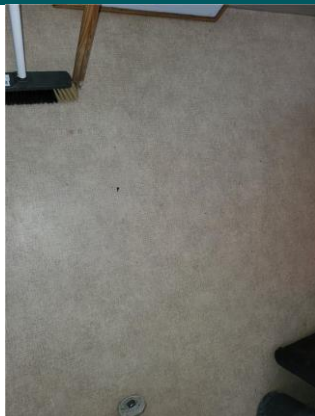
PRELEVEMENT : P056
OUVRAGE



Pièce ou local	Localisation	Matériau ou produit	PRESENCE OU ABSENCE D'AMIANTE :
1er SS - Pièce A'S09a	Plafonds	Enduits maigre	



PRELEVEMENT : P057
OUVRAGE

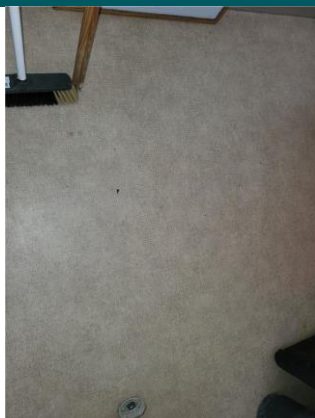


Pièce ou local	Localisation	Matériau ou produit	PRESENCE OU ABSENCE D'AMIANTE :
RDC - Pièce A'017	Revêtements de sols	Revêtements en Lès Souple	



CE RAPPORT NE PEUT ÊTRE UTILISE OU REPRODUIT QUE DANS SON INTEGRALITE

PRELEVEMENT : P058
OUVRAGE



Pièce ou local	Localisation	Matériau ou produit	PRESENCE OU ABSENCE D'AMIANTE :
RDC - Pièce A'017	Revêtements de sols	Ragréages	



PRELEVEMENT : P059
OUVRAGE



Pièce ou local	Localisation	Matériau ou produit	PRESENCE OU ABSENCE D'AMIANTE :
RDC - Pièce A'017	Revêtements de murs, poteaux, cloisons, gaines, coffres	Peintures décoratives	



PRELEVEMENT : P060
OUVRAGE



Pièce ou local	Localisation	Matériau ou produit	PRESENCE OU ABSENCE D'AMIANTE :
RDC - Pièce A'017	Murs et cloisons maçonnés	Enduits à base de plâtre	



PRELEVEMENT : P061

Pièce ou local	Localisation	Matériau ou produit	PRESENCE OU ABSENCE D'AMIANTE :	
RDC - Pièce A'017	Faux plafonds	Panneaux et plaques Blanc		

CE RAPPORT NE PEUT ÊTRE UTILISÉ OU REPRODUIT QUE DANS SON INTÉGRALITÉ



PROCES VERBAUX D'ANALYSES LABORATOIRE



CE RAPPORT NE PEUT ÊTRE UTILISÉ OU REPRODUIT QUE DANS SON INTÉGRALITÉ

PV_00720240501308938

Analyses pour le Bâtiment

QUALICONSULT IMMOBILIER SAS
Monsieur Xavier LEMAILLE
6 B Rue Alessandro Volta
44481 CARQUEFOU

Notre référence : AR-24-NS-032948-01

Numéro de dossier : 24W014546

Référence de dossier :

4834697 A - Faculté des Sciences - Bâtiments A et A' 2 boulevard Lavoisier
49000 ANGERS - RECTORAT DE L ACADEMIE DE NANTES

Madame, Monsieur,

Veuillez trouver ci-joint le rapport d'analyse relatif à l'échantillon suivant :

- N° 24W014546-001 - Référence P001-Toit terrasse - Toiture Bat.A T3 - - Toiture - Revêtement Bitumineux Noir, prélevé par vos soins, et analysé par GRAND EST ANALYSES

- N° 24W014546-002 - Référence P002-Toit terrasse - Toiture Bat.A T3 - - Toiture - Voile, prélevé par vos soins, et analysé par GRAND EST ANALYSES

- N° 24W014546-003 - Référence P003-Toit terrasse - Toiture Bat.A T3 - - Toiture - Isolant Jaune, prélevé par vos soins, et analysé par GRAND EST ANALYSES

- N° 24W014546-004 - Référence P004-Toit terrasse - Toiture Bat.A T3 - - Toiture - Pare Vapeur, prélevé par vos soins, et analysé par GRAND EST ANALYSES

- N° 24W014546-005 - Référence P005-Toit terrasse - Toiture Bat.A T4 - - Toiture - Revêtement Bitumineux Noir, prélevé par vos soins, et analysé par GRAND EST ANALYSES

- N° 24W014546-006 - Référence P006-Toit terrasse - Toiture Bat.A T2 - - Toiture - Revêtement Bitumineux Noir, prélevé par vos soins, et analysé par GRAND EST ANALYSES

- N° 24W014546-007 - Référence P007-Toit terrasse - Toiture Bat.A T2 - - Toiture - Isolant Jaune Laine de Roche, prélevé par vos soins, et analysé par GRAND EST ANALYSES

Eurofins Analyses pour le Bâtiment Ouest SAS
7 rue Pierre Adolphe Bobierre
F-44308 Nantes

Tél: +33 2 51 83 49 48 - Fax: +33388916531 - Site Web: <https://www.eurofins.fr/amiante/analyses/>
S.A.S. au capital de 1 037 000 € RCS Nantes SIRET 529 294 092 00018 TVA FR48 529 294 092 APE 7120B

CE RAPPORT NE PEUT ÊTRE UTILISÉ OU REPRODUIT QUE DANS SON INTÉGRALITÉ



Analyses pour le Bâtiment

- N° 24W014546-008 - Référence P008-Toit terrasse - Toiture Bat.A T6 - - Toiture - Revêtement Bitumineux Noir, prélevé par vos soins, et analysé par GRAND EST ANALYSES

- N° 24W014546-009 - Référence P009-Toit terrasse - Toiture Bat.A T6 - - Toiture - Voile, prélevé par vos soins, et analysé par GRAND EST ANALYSES

- N° 24W014546-010 - Référence P010-Toit terrasse - Toiture Bat.A T6 - - Toiture - Isolant Jaune, prélevé par vos soins, et analysé par GRAND EST ANALYSES

- N° 24W014546-011 - Référence P011-Toit terrasse - Toiture Bat.A T6 - - Toiture - Parpier Cartonné, prélevé par vos soins, et analysé par GRAND EST ANALYSES

- N° 24W014546-012 - Référence P012-Toit terrasse - Toiture Bat.A T6 - - Toiture - Revêtement Bitumineux Noir, prélevé par vos soins, et analysé par GRAND EST ANALYSES

- N° 24W014546-013 - Référence P013-Toit terrasse - Toiture Bat.A T6 - - Toiture - Polystyrène, prélevé par vos soins, et analysé par GRAND EST ANALYSES

- N° 24W014546-014 - Référence P014-Toit terrasse - Toiture Bat.A T7 - - Toiture - Revêtement Bitumineux Noir, prélevé par vos soins, et analysé par GRAND EST ANALYSES

- N° 24W014546-015 - Référence P015-Toit terrasse - Toiture Bat.A T7 - - Toiture - Voile, prélevé par vos soins, et analysé par GRAND EST ANALYSES

- N° 24W014546-016 - Référence P016-Toit terrasse - Toiture Bat.A T7 - - Toiture - Isolant Jaune, prélevé par vos soins, et analysé par GRAND EST ANALYSES

- N° 24W014546-017 - Référence P017-Toit terrasse - Toiture Bat.A T7 - - Toiture - Revêtement Bitumineux Noir, prélevé par vos soins, et analysé par GRAND EST ANALYSES

- N° 24W014546-018 - Référence P018-Toit terrasse - Toiture Bat.A T7 - - Toiture - Polystyrène, prélevé par vos soins, et analysé par GRAND EST ANALYSES

- N° 24W014546-019 - Référence P019-Toit terrasse - Toiture Bat.A T8 - - Toiture - Revêtement Bitumineux Noir, prélevé par vos soins, et analysé par GRAND EST ANALYSES

Eurofins Analyses pour le Bâtiment Ouest SAS
7 rue Pierre Adolphe Bobierre
F-44308 Nantes

Tél: +33 2 51 83 49 48 - Fax: +33388916531 - Site Web: <https://www.eurofins.fr/amiante/analyses/>
S.A.S. au capital de 1 037 000 € RCS Nantes SIRET 529 294 092 00018 TVA FR48 529 294 092 APE 7120B



Analyses pour le Bâtiment

- N° 24W014546-020 - Référence P020-Toit terrasse - Toiture Bat.A T8 - - Toiture - Voile, prélevé par vos soins, et analysé par GRAND EST ANALYSES
- N° 24W014546-021 - Référence P021-Toit terrasse - Toiture Bat.A T8 - - Toiture - Isolant Jaune, prélevé par vos soins, et analysé par GRAND EST ANALYSES
- N° 24W014546-022 - Référence P022-Toit terrasse - Toiture Bat.A T8 - - Toiture - Revêtement Bitumineux Noir, prélevé par vos soins, et analysé par GRAND EST ANALYSES
- N° 24W014546-023 - Référence P023-Toit terrasse - Toiture Bat.A T8 - - Toiture - Polystyrène, prélevé par vos soins, et analysé par GRAND EST ANALYSES
- N° 24W014546-024 - Référence P024-Toit terrasse - Toiture Bat.A T5 - - Toiture - Revêtement Bitumineux Noir, prélevé par vos soins, et analysé par GRAND EST ANALYSES
- N° 24W014546-025 - Référence P025-Toit terrasse - Toiture Bat.A T5 - - Toiture - Surface Noir de l'Isolant, prélevé par vos soins, et analysé par GRAND EST ANALYSES
- N° 24W014546-026 - Référence P026-Toit terrasse - Toiture Bat.A T5 - - Toiture - Isolant Jaune, prélevé par vos soins, et analysé par GRAND EST ANALYSES
- N° 24W014546-027 - Référence P027-Toit terrasse - Toiture Bat.A T5 - - Toiture - Voile, prélevé par vos soins, et analysé par GRAND EST ANALYSES
- N° 24W014546-028 - Référence P028-Toit terrasse - Toiture Bat.A' - - Toiture - Revêtement Bitumineux Noir, prélevé par vos soins, et analysé par GRAND EST ANALYSES
- N° 24W014546-029 - Référence P029-Toit terrasse - Toiture Bat.A' - - Toiture - Isolant Jaune Laine de Roche, prélevé par vos soins, et analysé par GRAND EST ANALYSES
- N° 24W014546-030 - Référence P030-Façades - Facades Bâtiment A - - Façades lourdes y compris poteaux n°1 - Enduits extérieurs Blanchâtre, prélevé par vos soins, et analysé par GRAND EST ANALYSES
- N° 24W014546-031 - Référence P031-Façades - Facades Bâtiment A - - Façades lourdes y compris poteaux n°1 - Béton, prélevé par vos soins, et analysé par GRAND EST ANALYSES

Eurofins Analyses pour le Bâtiment Ouest SAS
7 rue Pierre Adolphe Bobierre
F-44308 Nantes

Tél: +33 2 51 83 49 48 - Fax: +33388916531 - Site Web: <https://www.eurofins.fr/amiante/analyses/>
S.A.S. au capital de 1 037 000 € RCS Nantes SIRET 529 294 092 00018 TVA FR48 529 294 092 APE 7120B



Analyses pour le Bâtiment

- N° 24W014546-032 - Référence P032-Façades - Facades Bâtiment A - - Façades lourdes y compris poteaux n°1 - Enduits extérieurs Grisatre, prélevé par vos soins, et analysé par GRAND EST ANALYSES
- N° 24W014546-033 - Référence P033-Façades - Facades Bâtiment A - - Façades lourdes y compris poteaux n°1 - Béton, prélevé par vos soins, et analysé par GRAND EST ANALYSES
- N° 24W014546-034 - Référence P034-Façades - Facades Bâtiment A - - Façades lourdes y compris poteaux n°1 - Joints de dilatation Noir, prélevé par vos soins, et analysé par GRAND EST ANALYSES
- N° 24W014546-035 - Référence P035-Façades - Facades Bâtiment A - - Menuiseries extérieures n°1 - Joints de mastic de vitrage Noir, prélevé par vos soins, et analysé par GRAND EST ANALYSES
- N° 24W014546-036 - Référence P036-Façades - Facades Bâtiment A' - - Façades lourdes y compris poteaux - Enduits extérieurs Blanchâtre, prélevé par vos soins, et analysé par GRAND EST ANALYSES
- N° 24W014546-037 - Référence P037-Façades - Facades Bâtiment A' - - Façades lourdes y compris poteaux - Enduits extérieurs Grisatre, prélevé par vos soins, et analysé par GRAND EST ANALYSES
- N° 24W014546-038 - Référence P038-Façades - Facades Bâtiment A' - - Menuiseries extérieures - Joints de mastic de vitrage Noir, prélevé par vos soins, et analysé par GRAND EST ANALYSES
- N° 24W014546-039 - Référence P039-Façades - Facades Bâtiment A - - Façades lourdes y compris poteaux n°2 - Enduits extérieurs Blanchâtre, prélevé par vos soins, et analysé par GRAND EST ANALYSES
- N° 24W014546-040 - Référence P040-Façades - Facades Bâtiment A - - Façades lourdes y compris poteaux n°2 - Joints de dilatation Noir, prélevé par vos soins, et analysé par GRAND EST ANALYSES
- N° 24W014546-041 - Référence P041-Façades - Facades Bâtiment A - - Façades lourdes y compris poteaux n°3 - Enduits extérieurs Blanchâtre, prélevé par vos soins, et analysé par GRAND EST ANALYSES
- N° 24W014546-042 - Référence P042-Façades - Facades Bâtiment A - - Menuiseries extérieures n°2 - Joints de mastic de vitrage Noir, prélevé par vos soins, et analysé par GRAND EST ANALYSES

Eurofins Analyses pour le Bâtiment Ouest SAS
7 rue Pierre Adolphe Bobierre
F-44308 Nantes

Tél: +33 2 51 83 49 48 - Fax: +33388916531 - Site Web: <https://www.eurofins.fr/amiante/analyses/>
S.A.S. au capital de 1 037 000 € RCS Nantes SIRET 529 294 092 00018 TVA FR48 529 294 092 APE 7120B

CE RAPPORT NE PEUT ÊTRE UTILISÉ OU REPRODUIT QUE DANS SON INTÉGRALITÉ



Analyses pour le Bâtiment

- N° 24W014546-043 - Référence P043-Façades - Facades Bâtiment A - - Éléments associés aux façades - Éléments ponctuels - Colle Carrelage, prélevé par vos soins, et analysé par GRAND EST ANALYSES

- N° 24W014546-044 - Référence P044-Façades - Facades Bâtiment A - - Éléments associés aux façades - Éléments ponctuels - Enduit, prélevé par vos soins, et analysé par GRAND EST ANALYSES

- N° 24W014546-045 - Référence P045-1er SS - Pièce A's07 - - Revêtements de sols - Colles et joints de carrelage, ragréages, primaires d'accrochage, prélevé par vos soins, et analysé par GRAND EST ANALYSES

- N° 24W014546-046 - Référence P046-1er SS - Pièce A's07 - - Revêtements de murs, poteaux, cloisons, gaines, coffres - Colles de plinthes faïence, prélevé par vos soins, et analysé par GRAND EST ANALYSES

- N° 24W014546-047 - Référence P047-1er SS - Pièce A's07 - - Murs et cloisons maçonnés - Enduits maigre, prélevé par vos soins, et analysé par GRAND EST ANALYSES

- N° 24W014546-048 - Référence P048-1er SS - Pièce A's07 - - Revêtements de murs, poteaux, cloisons, gaines, coffres - Peintures décoratives – Couche à analyser : Peinture, prélevé par vos soins, et analysé par GRAND EST ANALYSES

- N° 24W014546-049 - Référence P049-1er SS - Pièce A's07 - - Murs et cloisons maçonnés - Plâtre, prélevé par vos soins, et analysé par GRAND EST ANALYSES

- N° 24W014546-050 - Référence P050-1er SS - Pièce A's07 - - Plafonds - Enduits maigre, prélevé par vos soins, et analysé par GRAND EST ANALYSES

- N° 24W014546-051 - Référence P051-1er SS - Pièce A's09a - - Revêtements de sols - Colles et joints de carrelage, ragréages, primaires d'accrochage, prélevé par vos soins, et analysé par GRAND EST ANALYSES

- N° 24W014546-052 - Référence P052-1er SS - Pièce A's09a - - Revêtements de murs, poteaux, cloisons, gaines, coffres - Colles de plinthes faïence, prélevé par vos soins, et analysé par GRAND EST ANALYSES

Eurofins Analyses pour le Bâtiment Ouest SAS
7 rue Pierre Adolphe Bobierre
F-44308 Nantes

Tél: +33 2 51 83 49 48 - Fax: +33388916531 - Site Web: <https://www.eurofins.fr/amiante/analyses/>
S.A.S. au capital de 1 037 000 € RCS Nantes SIRET 529 294 092 00018 TVA FR48 529 294 092 APE 7120B



Analyses pour le Bâtiment

- N° 24W014546-053 - Référence P053-1er SS - Pièce A'S09a - - Murs et cloisons maçonnés - Enduits maigre, prélevé par vos soins, et analysé par GRAND EST ANALYSES

- N° 24W014546-054 - Référence P054-1er SS - Pièce A'S09a - - Revêtements de murs, poteaux, cloisons, gaines, coffres - Peintures décoratives – Couche à analyser : Peinture, prélevé par vos soins, et analysé par GRAND EST ANALYSES

- N° 24W014546-055 - Référence P055-1er SS - Pièce A'S09a - - Murs et cloisons maçonnés - Plâtre, prélevé par vos soins, et analysé par GRAND EST ANALYSES

- N° 24W014546-056 - Référence P056-1er SS - Pièce A'S09a - - Plafonds - Enduits maigre, prélevé par vos soins, et analysé par GRAND EST ANALYSES

- N° 24W014546-057 - Référence P057-RDC - Pièce A'017 - - Revêtements de sols - Revêtements en Lès Souple, prélevé par vos soins, et analysé par GRAND EST ANALYSES

- N° 24W014546-058 - Référence P058-RDC - Pièce A'017 - - Revêtements de sols - Ragrées, prélevé par vos soins, et analysé par GRAND EST ANALYSES

- N° 24W014546-059 - Référence P059-RDC - Pièce A'017 - - Revêtements de murs, poteaux, cloisons, gaines, coffres - Peintures décoratives – Couche à analyser : Peinture, prélevé par vos soins, et analysé par GRAND EST ANALYSES

- N° 24W014546-060 - Référence P060-RDC - Pièce A'017 - - Murs et cloisons maçonnés - Enduits à base de plâtre, prélevé par vos soins, et analysé par GRAND EST ANALYSES

- N° 24W014546-061 - Référence P061-RDC - Pièce A'017 - - Faux plafonds - Panneaux et plaques Blanc, prélevé par vos soins, et analysé par GRAND EST ANALYSES

Eurofins Analyses pour le Bâtiment Ouest SAS
7 rue Pierre Adolphe Bobierre
F-44308 Nantes

Tél: +33 2 51 83 49 48 - Fax: +33388916531 - Site Web: <https://www.eurofins.fr/amiante/analyses/>
S.A.S. au capital de 1 037 000 € RCS Nantes SIRET 529 294 092 00018 TVA FR48 529 294 092 APE 7120B



Analyses pour le Bâtiment

Vous souhaitant bonne réception,

Cordialement,

Votre laboratoire Eurofins Analyses pour le Bâtiment Ouest SAS

Eurofins Analyses pour le Bâtiment Ouest SAS
7 rue Pierre Adolphe Bobierre
F-44308 Nantes

Tél: +33 2 51 83 49 48 - Fax: +33388916531 - Site Web: <https://www.eurofins.fr/amiante/analyses/>
S.A.S. au capital de 1 037 000 € RCS Nantes SIRET 529 294 092 00018 TVA FR48 529 294 092 APE 7120B

CE RAPPORT NE PEUT ÊTRE UTILISÉ OU REPRODUIT QUE DANS SON INTÉGRALITÉ

GEA (GRAND EST ANALYSES)

EUROFINS ANALYSES POUR LE
 BATIMENT OUEST SAS
 Sous-traitance Bâtiment Nantes
 EUROFINS ABO
 Site de la Géraudière
 Rue Pierre Adolphe Bobierre - CS90827
 44300 NANTES

RAPPORT D'ANALYSE D'AMIANTE DANS LES MATERIAUX

N° de rapport d'analyse : AR-24-Z4-011995-01 Date d'émission de rapport : 29/05/2024 14:58 Page 1/13
 Référence laboratoire sous-traitant N° : 24GE005018 Référence de suivi du dossier N° : 24W014546
 Reçu au laboratoire le : 27/05/2024 Date de réception : 24/05/2024
 Date d'analyse : 27/05/2024
 Référence dossier Client: 4834697 A - Faculté des Sciences - Bâtiments A et A* 2 boulevard Lavoisier 49000 ANGERS -
 RECTORAT DE L'ACADEMIE DE NANTES
 Prestation commandée auprès d'Eurofins Analyses pour le Bâtiment Ouest SAS.

N° éch.	Référence client	Description visuelle	Technique utilisée / Analyse	Préparation		Résultats
				Nb prep / Nb grilles ou lames	Type	
001	24W014546-001 - P001-Toit terrasse - Toiture Bat.A T3 - - Toiture - Revêtement Bitumineux Noir	Matériau souple bitumineux (noir)	MET * / M6XJ	1 / 2 *	Calcination et attaque acide (méthode interne de traitement)	Fibres d'amiante non détectées *
002	24W014546-002 - P002-Toit terrasse - Toiture Bat.A T3 - - Toiture - Voile	Matériau fibreux de type isolant (blanc) ; matériau (friable) (beige)	MET * / M6XJ	1 / 2 *	Calcination et attaque acide (méthode interne de traitement)	Fibres d'amiante non détectées *
003	24W014546-003 - P003-Toit terrasse - Toiture Bat.A T3 - - Toiture - Isolant Jaune	Matériau de type mousse (jaune)	MET * / M6XJ	1 / 2 *	Calcination et attaque acide (méthode interne de traitement)	Fibres d'amiante non détectées *
		Matériau souple fibreux de type papier, carton (marron) ; matériau de type colle (jaune)	- / - *	- / - *	- *	Couche(s) non concernée(s) par la demande *
004	24W014546-004 - P004-Toit terrasse - Toiture Bat.A T3 - - Toiture - Pare Vapeur	Matériau souple bitumineux (noir)	MET * / M6XJ	1 / 2 *	Calcination et attaque acide (méthode interne de traitement)	Fibres d'amiante non détectées *

Tous les éléments de traçabilité sont disponibles sur demande. La reproduction de ce document n'est autorisée que sous sa forme intégrale. Il comporte 13 page(s). Les résultats du présent rapport s'appliquent aux objets tels qu'ils ont été reçus et ne concernent que les objets soumis à l'essai. Seules certaines prestations rapportées dans ce document sont couvertes par l'accréditation. Elles sont identifiées par le symbole *.

GRAND EST ANALYSES
 42 rue des Tisserands
 68124 Wintzenheim, FRANCE
 Tél. : 03 89 77 22 59 - Fax : - Site Web: <https://www.eurofins.fr/amiante/>
 S.A.S. au capital de 10 000 € RCS : 452 029 283

ACCREDITATION N°
 1-6977
 Portée disponible sur
www.cofrac.fr



RAPPORT D'ANALYSE D'AMIANTE DANS LES MATERIAUX

N° de rapport d'analyse : AR-24-Z4-011995-01
 Référence laboratoire sous-traitant N° : 24GE005018
 Reçu au laboratoire le : 27/05/2024
 Date d'analyse : 27/05/2024
 Référence dossier Client: 4834697 A - Faculté des Sciences - Bâtiments A et A" 2 boulevard Lavoisier 49000 ANGERS -
 RECTORAT DE L'ACADEMIE DE NANTES
 Prestation commandée auprès d'Eurofins Analyses pour le Bâtiment Ouest SAS.

Date d'émission de rapport : 29/05/2024 14:58
 Référence de suivi du dossier N° : 24W014546
 Date de réception : 24/05/2024

Page 2/13

N° éch.	Référence client	Description visuelle	Technique utilisée / Analyste	Préparation		Résultats
				Nb prep / Nb grilles ou lames	Type	
005 (1)	24W014546-005 - P005-Toit terrasse - Toiture Bat.A T4 - - Toiture - Revêtement Bitumineux Noir	Matériau de type aluminium : matériau souple bitumineux (noir)	MET * / M6XJ	1 / 2 *	Calcination et attaque acide (méthode interne de traitement)	Fibres d'amiante non détectées *
006	24W014546-006 - P006-Toit terrasse - Toiture Bat.A T2 - - Toiture - Revêtement Bitumineux Noir	Matériau souple bitumineux (noir)	MET * / M6XJ	1 / 2 *	Calcination et attaque acide (méthode interne de traitement)	Fibres d'amiante non détectées *
		Matériau fibreux de type isolant (jaune)	- * / -	- / - *	- *	Couche(s) non concernée(s) par la demande *
007	24W014546-007 - P007-Toit terrasse - Toiture Bat.A T2 - - Toiture - Isolant Jaune Laine de Roche	Matériau fibreux de type isolant (jaune)	MOLP * / JJP9	2 / 2 *	- *	Fibres d'amiante non détectées *
008	24W014546-008 - P008-Toit terrasse - Toiture Bat.A T6 - - Toiture - Revêtement Bitumineux Noir	Matériau souple bitumineux (noir)	MET * / M6XJ	1 / 2 *	Calcination et attaque acide (méthode interne de traitement)	Fibres d'amiante non détectées *
009	24W014546-009 - P009-Toit terrasse - Toiture Bat.A T6 - - Toiture - Voile	Matériau souple bitumineux (noir)	MET * / Q2FS	1 / 2 *	Calcination et attaque acide (méthode interne de traitement)	Fibres d'amiante non détectées *
010	24W014546-010 - P010-Toit terrasse - Toiture Bat.A T6 - - Toiture - Isolant Jaune	Matériau de type mousse (jaune) (clair) ; matériau (noir) en traces	MET * / MA4T	1 / 2 *	Calcination et attaque acide (méthode interne de traitement)	Fibres d'amiante non détectées *

Tous les éléments de traçabilité sont disponibles sur demande. La reproduction de ce document n'est autorisée que sous sa forme intégrale. Il comporte 13 page(s). Les résultats du présent rapport s'appliquent aux objets tels qu'ils ont été reçus et ne concernent que les objets soumis à l'essai. Seules certaines prestations rapportées dans ce document sont couvertes par l'accréditation. Elles sont identifiées par le symbole *.

GRAND EST ANALYSES
 42 rue des Tisserands
 68124 Wintzenheim, FRANCE
 Tél. : 03 89 77 22 59 - Fax : - Site Web: <https://www.eurofins.fr/amiante/>
 S.A.S. au capital de 10 000 € RCS : 452 029 283

ACCREDITATION N°
 1-6977
 Portée disponible sur
www.cofrac.fr



CE RAPPORT NE PEUT ÊTRE UTILISÉ OU REPRODUIT QUE DANS SON INTÉGRALITÉ

RAPPORT D'ANALYSE D'AMIANTE DANS LES MATERIAUX

N° de rapport d'analyse : AR-24-Z4-011995-01
 Référence laboratoire sous-traitant N° : 24GE005018
 Reçu au laboratoire le : 27/05/2024
 Date d'analyse : 27/05/2024
 Référence dossier Client: 4834697 A - Faculté des Sciences - Bâtiments A et A" 2 boulevard Lavoisier 49000 ANGERS -
 RECTORAT DE L'ACADEMIE DE NANTES
 Prestation commandée auprès d'Eurofins Analyses pour le Bâtiment Ouest SAS.

Date d'émission de rapport : 29/05/2024 14:58
 Référence de suivi du dossier N° : 24W014546
 Date de réception : 24/05/2024

Page 3/13

N° éch.	Référence client	Description visuelle	Technique utilisée / Analyste	Préparation		Résultats
				Nb prep / Nb grilles ou lames	Type	
011	24W014546-011 - P011-Toit terrasse - Toiture Bat.A T6 - - Toiture - Parprier Cartonné	Matériau souple fibreux de type papier, carton (bitumineux) (noir)	MET * / MA4T	1 / 2 *	Calcination et attaque acide (méthode interne de traitement)	Fibres d'amiante non détectées *
012	24W014546-012 - P012-Toit terrasse - Toiture Bat.A T6 - - Toiture - Revêtement Bitumineux Noir	Matériau souple bitumineux (noir)	MET * / MA4T	1 / 2 *	Calcination et attaque acide (méthode interne de traitement)	Fibres d'amiante non détectées *
013	24W014546-013 - P013-Toit terrasse - Toiture Bat.A T6 - - Toiture - Polystyrène	Matériau de type polystyrène (blanc)	MET * / MA4T	1 / 2 *	- (méthode interne de traitement)	Fibres d'amiante non détectées *
		Matériau (bitumineux) (noir) en traces	- *	- / - *	- *	Couche(s) non concernée(s) par la demande *
014	24W014546-014 - P014-Toit terrasse - Toiture Bat.A T7 - - Toiture - Revêtement Bitumineux Noir	Matériau souple bitumineux (noir)	MET * / MA4T	1 / 2 *	Calcination et attaque acide (méthode interne de traitement)	Fibres d'amiante non détectées *
015	24W014546-015 - P015-Toit terrasse - Toiture Bat.A T7 - - Toiture - Voile	Matériau (fibreux) (marron)	MOLP * / UBF7	2 - / 2 - *	- *	Fibres d'amiante non détectées *
		Matériau souple bitumineux (noir)	- *	- / - *	- *	Couche(s) non concernée(s) par la demande *
016	24W014546-016 - P016-Toit terrasse - Toiture Bat.A T7 - - Toiture - Isolant Jaune	Matériau de type mousse (jaune) ; matériau (noir) en traces	MET * / MA4T	1 / 2 *	Calcination et attaque acide (méthode interne de traitement)	Fibres d'amiante non détectées *
017	24W014546-017 - P017-Toit terrasse - Toiture Bat.A T7 - - Toiture - Revêtement Bitumineux Noir	Matériau souple bitumineux (noir)	MET * / MA4T	1 / 2 *	Calcination et attaque acide (méthode interne de traitement)	Fibres d'amiante non détectées *

Tous les éléments de traçabilité sont disponibles sur demande. La reproduction de ce document n'est autorisée que sous sa forme intégrale. Il comporte 13 page(s). Les résultats du présent rapport s'appliquent aux objets tels qu'ils ont été reçus et ne concernent que les objets soumis à l'essai. Seules certaines prestations rapportées dans ce document sont couvertes par l'accréditation. Elles sont identifiées par le symbole *.

GRAND EST ANALYSES
 42 rue des Tisserands
 68124 Wintzenheim, FRANCE
 Tél. : 03 89 77 22 59 - Fax : - Site Web: <https://www.eurofins.fr/amiante/>
 S.A.S. au capital de 10 000 € RCS : 452 029 283

ACCREDITATION N°
 1-6977
 Portée disponible sur
www.cofrac.fr



RAPPORT D'ANALYSE D'AMIANTE DANS LES MATERIAUX

N° de rapport d'analyse : AR-24-Z4-011995-01
 Référence laboratoire sous-traitant N° : 24GE005018
 Reçu au laboratoire le : 27/05/2024
 Date d'analyse : 27/05/2024
 Référence dossier Client: 4834697 A - Faculté des Sciences - Bâtiments A et A" 2 boulevard Lavoisier 49000 ANGERS -
 RECTORAT DE L'ACADEMIE DE NANTES
 Prestation commandée auprès d'Eurofins Analyses pour le Bâtiment Ouest SAS.

Date d'émission de rapport : 29/05/2024 14:58
 Référence de suivi du dossier N° : 24W014546
 Date de réception : 24/05/2024

Page 4/13

N° éch.	Référence client	Description visuelle	Technique utilisée / Analyste	Préparation		Résultats
				Nb prep / Nb grilles ou lames	Type	
018	24W014546-018 - P018-Toit terrasse - Toiture Bat.A T7 - - Toiture - Polystyrène	Matériau de type polystyrène (blanc) ; matériau (noir) en traces	MET / MA4T *	1 / 2 *	Calcination et attaque acide (méthode interne de traitement)	Fibres d'amiante non détectées *
		Matériau (jaune) ; matériau souple bitumineux (noir)	- / - *	- / - *	- *	Couche(s) non concernée(s) par la demande *
019	24W014546-019 - P019-Toit terrasse - Toiture Bat.A T8 - - Toiture - Revêtement Bitumineux Noir	Matériau souple bitumineux (noir) ; matériau (marron) en traces	MET / MA4T *	1 / 2 *	Calcination et attaque acide (méthode interne de traitement)	Fibres d'amiante non détectées *
020	24W014546-020 - P020-Toit terrasse - Toiture Bat.A T8 - - Toiture - Voile	Matériau (fibreuse) (beige)	MOLP / UBF7 *	2 - / 2 - *	- *	Fibres d'amiante non détectées *
021	24W014546-021 - P021-Toit terrasse - Toiture Bat.A T8 - - Toiture - Isolant Jaune	Matériau de type mousse (jaune) (clair)	MET / MA4T *	1 / 2 *	Calcination et attaque acide (méthode interne de traitement)	Fibres d'amiante non détectées *
		Matériau souple bitumineux (noir)	- / - *	- / - *	- *	Couche(s) non concernée(s) par la demande *
022	24W014546-022 - P022-Toit terrasse - Toiture Bat.A T8 - - Toiture - Revêtement Bitumineux Noir	Matériau souple bitumineux (noir)	MET / MA4T *	1 / 2 *	Calcination et attaque acide (méthode interne de traitement)	Fibres d'amiante non détectées *
023	24W014546-023 - P023-Toit terrasse - Toiture Bat.A T8 - - Toiture - Polystyrène	Matériau de type polystyrène (blanc) ; matériau (noir) en traces	MET / MA4T *	1 / 2 *	Calcination et attaque acide (méthode interne de traitement)	Fibres d'amiante non détectées *

Tous les éléments de traçabilité sont disponibles sur demande. La reproduction de ce document n'est autorisée que sous sa forme intégrale. Il comporte 13 page(s). Les résultats du présent rapport s'appliquent aux objets tels qu'ils ont été reçus et ne concernent que les objets soumis à l'essai. Seules certaines prestations rapportées dans ce document sont couvertes par l'accréditation. Elles sont identifiées par le symbole *.

GRAND EST ANALYSES
 42 rue des Tisserands
 68124 Wintzenheim, FRANCE
 Tél. : 03 89 77 22 59 - Fax : - Site Web: <https://www.eurofins.fr/amiante/>
 S.A.S. au capital de 10 000 € RCS : 452 029 283

ACCREDITATION N°
 1-6977
 Portée disponible sur
www.cofrac.fr



CE RAPPORT NE PEUT ÊTRE UTILISÉ OU REPRODUIT QUE DANS SON INTÉGRALITÉ

RAPPORT D'ANALYSE D'AMIANTE DANS LES MATERIAUX

N° de rapport d'analyse : AR-24-Z4-011995-01 Date d'émission de rapport : 29/05/2024 14:58 Page5/13
Référence laboratoire sous-traitant N° : 24GE005018 Référence de suivi du dossier N° : 24W014546
Reçu au laboratoire le : 27/05/2024 Date de réception : 24/05/2024
Date d'analyse : 27/05/2024
Référence dossier Client:4834697 A - Faculté des Sciences - Bâtiments A et A" 2 boulevard Lavoisier 49000 ANGERS -
RECTORAT DE L'ACADEMIE DE NANTES
Prestation commandée auprès d'Eurofins Analyses pour le Bâtiment Ouest SAS.

N° éch.	Référence client	Description visuelle	Technique utilisée / Analyste	Préparation		Résultats
				Nb prep / Nb grilles ou lames	Type	
024	24W014546-024 - P024-Toit terrasse - Toiture Bat.A T5 - - Toiture - Revêtement Bitumineux Noir	Matériau souple bitumineux (noir)	MET * / MA4T	1 / 2 *	Calcination et attaque acide (méthode interne de traitement)	Fibres d'amiante non détectées *
025	24W014546-025 - P025-Toit terrasse - Toiture Bat.A T5 - - Toiture - Surface Noir de l'Isolant	Matériau semi-dur (bitumineux) (noir) ; matériau fibreux de type isolant (jaune) en traces	MET * / MA4T	1 / 2 *	Calcination et attaque acide (méthode interne de traitement)	Fibres d'amiante non détectées *
		Matériau fibreux de type isolant (jaune)	/ - *	- / - *	- *	Couche(s) non concernée(s) par la demande *
026	24W014546-026 - P026-Toit terrasse - Toiture Bat.A T5 - - Toiture - Isolant Jaune	Matériau fibreux de type isolant (jaune)	MOLP * / UBF7	2 - / 2 - *	- *	Fibres d'amiante non détectées *
027	24W014546-027 - P027-Toit terrasse - Toiture Bat.A T5 - - Toiture - Voile	Matériau de type aluminium (gris) ; matériau fibreux de type isolant (jaune) en traces	/ - *	- / - *	- *	Couche(s) non concernée(s) par la demande *
		Matériau (fibreux) (beige)	MOLP * / UBF7	2 - / 2 - *	- *	Fibres d'amiante non détectées *
028	24W014546-028 - P028-Toit terrasse - Toiture Bat.A" - - Toiture - Revêtement Bitumineux Noir	Matériau semi-dur (bitumineux) (noir)	MET * / MA4T	1 / 2 *	Calcination et attaque acide (méthode interne de traitement)	Fibres d'amiante non détectées *
		Matériau fibreux de type isolant (jaune)	/ - *	- / - *	- *	Couche(s) non concernée(s) par la demande *
029	24W014546-029 - P029-Toit terrasse - Toiture Bat.A" - - Toiture - Isolant Jaune Laine de Roche	Matériau fibreux de type isolant (jaune)	MOLP * / UBF7	2 - / 2 - *	- *	Fibres d'amiante non détectées *

Tous les éléments de traçabilité sont disponibles sur demande. La reproduction de ce document n'est autorisée que sous sa forme intégrale. Il comporte 13 page(s). Les résultats du présent rapport s'appliquent aux objets tels qu'ils ont été reçus et ne concernent que les objets soumis à l'essai. Seules certaines prestations rapportées dans ce document sont couvertes par l'accréditation. Elles sont identifiées par le symbole *.

GRAND EST ANALYSES
42 rue des Tisserands
68124 Wintzenheim, FRANCE
Tél : 03 89 77 22 59 - Fax : - Site Web: <https://www.eurofins.fr/amiante/>
S.A.S. au capital de 10 000 € RCS : 452 029 283

ACCREDITATION N°
1-6977
Portée disponible sur
www.cofrac.fr



RAPPORT D'ANALYSE D'AMIANTE DANS LES MATERIAUX

N° de rapport d'analyse : AR-24-Z4-011995-01
 Référence laboratoire sous-traitant N° : 24GE005018
 Reçu au laboratoire le : 27/05/2024
 Date d'analyse : 27/05/2024
 Référence dossier Client: 4834697 A - Faculté des Sciences - Bâtiments A et A" 2 boulevard Lavoisier 49000 ANGERS -
 RECTORAT DE L'ACADEMIE DE NANTES
 Prestation commandée auprès d'Eurofins Analyses pour le Bâtiment Ouest SAS.

Date d'émission de rapport : 29/05/2024 14:58
 Référence de suivi du dossier N° : 24W014546
 Date de réception : 24/05/2024

Page 6/13

N° éch.	Référence client	Description visuelle	Technique utilisée / Analyste	Préparation		Résultats
				Nb prep / Nb grilles ou lames	Type	
030	24W014546-030 - P030-Façades - Façades Bâtiment A - - Façades lourdes y compris poteaux n°1 - Enduits extérieurs Blanchâtre	Matériau semi-dur de type enduit (plâtreux) (blanc)	MET * / M6XJ	1 / 2 *	Calcination et attaque acide (méthode interne de traitement)	Fibres d'amiante non détectées *
031 (2)	24W014546-031 - P031-Façades - Façades Bâtiment A - - Façades lourdes y compris poteaux n°1 - Béton	Matériau fibreux de type papier peint (gris) ; matériau de type colle (blanc) ; matériau de type peinture (blanc) ; matériau semi-dur de type enduit (blanc)	- * /-	- / - *	- *	Couche(s) non concernée(s) par la demande *
		Matériau semi-dur de type plâtre (blanc)	MET * / Q2FS	1 / 2 *	Calcination et attaque acide (méthode interne de traitement)	Fibres d'amiante non détectées *
032	24W014546-032 - P032-Façades - Façades Bâtiment A - - Façades lourdes y compris poteaux n°1 - Enduits extérieurs Grisâtre	Matériau semi-dur de type enduit (cémenteux) (gris)	MET * / M6XJ	1 / 2 *	Calcination et attaque acide (méthode interne de traitement)	Fibres d'amiante non détectées *
		Matériau (granulaire) (beige)	- * /-	- / - *	- *	Couche(s) non concernée(s) par la demande *
033	24W014546-033 - P033-Façades - Façades Bâtiment A - - Façades lourdes y compris poteaux n°1 - Béton	Matériau dur de type mortier, béton, chape (gris)	MET * / M6XJ	1 / 2 *	Calcination et attaque acide (méthode interne de traitement)	Fibres d'amiante non détectées *
		Matériau semi-dur de type enduit (cémenteux) (gris)	- * /-	- / - *	- *	Couche(s) non concernée(s) par la demande *

Tous les éléments de traçabilité sont disponibles sur demande. La reproduction de ce document n'est autorisée que sous sa forme intégrale. Il comporte 13 page(s). Les résultats du présent rapport s'appliquent aux objets tels qu'ils ont été reçus et ne concernent que les objets soumis à l'essai. Seules certaines prestations rapportées dans ce document sont couvertes par l'accréditation. Elles sont identifiées par le symbole *.

GRAND EST ANALYSES
 42 rue des Tisserands
 68124 Wintzenheim, FRANCE
 Tél : 03 89 77 22 59 - Fax : - Site Web: <https://www.eurofins.fr/amiante/>
 S.A.S. au capital de 10 000 € RCS : 452 029 283

ACCREDITATION N°
 1-6977
 Portée disponible sur
www.cofrac.fr



RAPPORT D'ANALYSE D'AMIANTE DANS LES MATERIAUX

N° de rapport d'analyse : AR-24-Z4-011995-01
 Référence laboratoire sous-traitant N° : 24GE005018
 Reçu au laboratoire le : 27/05/2024
 Date d'analyse : 27/05/2024
 Référence dossier Client: 4834697 A - Faculté des Sciences - Bâtiments A et A" 2 boulevard Lavoisier 49000 ANGERS -
 RECTORAT DE L'ACADEMIE DE NANTES
 Prestation commandée auprès d'Eurofins Analyses pour le Bâtiment Ouest SAS.

Date d'émission de rapport : 29/05/2024 14:58
 Référence de suivi du dossier N° : 24W014546
 Date de réception : 24/05/2024

Page 7/13

N° éch.	Référence client	Description visuelle	Technique utilisée / Analyse	Préparation		Résultats
				Nb prep / Nb grilles ou lames	Type	
034	24W014546-034 - P034-Façades - Façades Bâtiment A - - Façades lourdes y compris poteaux n°1 - Joints de dilatation Noir	Matériau souple de type joint (noir)	MET * / M6XJ	1 / 2 *	Calcination et attaque acide (méthode interne de traitement)	Fibres d'amiante non détectées *
035	24W014546-035 - P035-Façades - Façades Bâtiment A - - Menuiseries extérieures n°1 - Joints de mastic de vitrage Noir	Matériau souple de type joint (noir)	MET * / M6XJ	1 / 2 *	Calcination et attaque acide (méthode interne de traitement)	Fibres d'amiante non détectées *
036 (3)	24W014546-036 - P036-Façades - Façades Bâtiment A" - - Façades lourdes y compris poteaux - Enduits extérieurs Blanchâtre	Matériau semi-dur de type enduit (cimentueux) (blanc) ; matériau semi-dur de type enduit (cimentueux) (gris)	MET * / MA4T	1 / 2 *	Calcination et attaque acide (méthode interne de traitement)	Fibres d'amiante non détectées *
037 (3)	24W014546-037 - P037-Façades - Façades Bâtiment A" - - Façades lourdes y compris poteaux - Enduits extérieurs Grisâtre	Matériau semi-dur de type enduit (cimentueux) (gris) ; matériau dur de type mortier, béton, chape (gris)	MET * / MA4T	1 / 2 *	Calcination et attaque acide (méthode interne de traitement)	Fibres d'amiante non détectées *
038	24W014546-038 - P038-Façades - Façades Bâtiment A" - - Menuiseries extérieures - Joints de mastic de vitrage Noir	Matériau souple de type joint (noir)	MET * / MA4T	1 / 2 *	Calcination et attaque acide (méthode interne de traitement)	Fibres d'amiante non détectées *

Tous les éléments de traçabilité sont disponibles sur demande. La reproduction de ce document n'est autorisée que sous sa forme intégrale. Il comporte 13 page(s). Les résultats du présent rapport s'appliquent aux objets tels qu'ils ont été reçus et ne concernent que les objets soumis à l'essai. Seules certaines prestations rapportées dans ce document sont couvertes par l'accréditation. Elles sont identifiées par le symbole *.

GRAND EST ANALYSES
 42 rue des Tisserands
 68124 Wintzenheim, FRANCE
 Tél : 03 89 77 22 59 - Fax : - Site Web: <https://www.eurofins.fr/amiante/>
 S.A.S. au capital de 10 000 € RCS : 452 029 283

ACCREDITATION N°
 1-6977
 Portée disponible sur
www.cofrac.fr



CE RAPPORT NE PEUT ÊTRE UTILISÉ OU REPRODUIT QUE DANS SON INTÉGRALITÉ

RAPPORT D'ANALYSE D'AMIANTE DANS LES MATERIAUX

N° de rapport d'analyse : AR-24-Z4-011995-01
 Référence laboratoire sous-traitant N° : 24GE005018
 Reçu au laboratoire le : 27/05/2024
 Date d'analyse : 27/05/2024
 Référence dossier Client: 4834697 A - Faculté des Sciences - Bâtiments A et A" 2 boulevard Lavoisier 49000 ANGERS -
 RECTORAT DE L'ACADEMIE DE NANTES
 Prestation commandée auprès d'Eurofins Analyses pour le Bâtiment Ouest SAS.

Date d'émission de rapport : 29/05/2024 14:58
 Référence de suivi du dossier N° : 24W014546
 Date de réception : 24/05/2024

Page 8/13

N° éch.	Référence client	Description visuelle	Technique utilisée / Analyse	Préparation		Résultats
				Nb prep / Nb grilles ou lames	Type	
039 (3)	24W014546-039 - P039-Façades - Façades Bâtiment A - - Façades lourdes y compris poteaux n°2 - Enduits extérieurs Blanchâtre	Matériau (granulaire) (gris) ; matériau fibreux de type papier peint (blanc) ; matériau semi-dur de type enduit (blanc)	MET * / MA4T	1 / 2 *	Calcination et attaque acide (méthode interne de traitement)	Fibres d'amiante non détectées *
		Matériau de type colle (jaune) ; matériau dur de type mortier, béton, chape (gris)	- / - *	- / - *	- *	Couche(s) non concernée(s) par la demande *
040	24W014546-040 - P040-Façades - Façades Bâtiment A - - Façades lourdes y compris poteaux n°2 - Joints de dilatation Noir	Matériau souple de type joint (noir)	MET * / M6XJ	1 / 2 *	Calcination et attaque acide (méthode interne de traitement)	Fibres d'amiante non détectées *
041	24W014546-041 - P041-Façades - Façades Bâtiment A - - Façades lourdes y compris poteaux n°3 - Enduits extérieurs Blanchâtre	Matériau semi-dur de type enduit (cimentéux) (blanc)	MET * / M6XJ	1 / 2 *	Calcination et attaque acide (méthode interne de traitement)	Fibres d'amiante non détectées *
042	24W014546-042 - P042-Façades - Façades Bâtiment A - - Menuiseries extérieures n°2 - Joints de mastic de vitrage Noir	Matériau souple de type joint (noir)	MET * / M6XJ	1 / 2 *	Calcination et attaque acide (méthode interne de traitement)	Fibres d'amiante non détectées *

Tous les éléments de traçabilité sont disponibles sur demande. La reproduction de ce document n'est autorisée que sous sa forme intégrale. Il comporte 13 page(s). Les résultats du présent rapport s'appliquent aux objets tels qu'ils ont été reçus et ne concernent que les objets soumis à l'essai. Seules certaines prestations rapportées dans ce document sont couvertes par l'accréditation. Elles sont identifiées par le symbole *.

GRAND EST ANALYSES
 42 rue des Tisserands
 68124 Wintzenheim, FRANCE
 Tél. : 03 89 77 22 59 - Fax : - Site Web: <https://www.eurofins.fr/amiante/>
 S.A.S. au capital de 10 000 € RCS : 452 029 283

ACCREDITATION N°
 1-6977
 Portée disponible sur
www.cofrac.fr



RAPPORT D'ANALYSE D'AMIANTE DANS LES MATERIAUX

N° de rapport d'analyse : AR-24-Z4-011995-01 Date d'émission de rapport : 29/05/2024 14:58 Page9/13
Référence laboratoire sous-traitant N° : 24GE005018 Référence de suivi du dossier N° : 24W014546
Reçu au laboratoire le : 27/05/2024 Date de réception : 24/05/2024
Date d'analyse : 27/05/2024
Référence dossier Client:4834697 A - Faculté des Sciences - Bâtiments A et A" 2 boulevard Lavoisier 49000 ANGERS -
RECTORAT DE L'ACADEMIE DE NANTES
Prestation commandée auprès d'Eurofins Analyses pour le Bâtiment Ouest SAS.

N° éch.	Référence client	Description visuelle	Technique utilisée / Analyste	Préparation		Résultats
				Nb prep / Nb grilles ou lames	Type	
043	24W014546-043 - P043-Façades - Facades Bâtiment A - - Éléments associés aux façades - Eléments ponctuels - Colle Carrelage	Matériau dur de type ciment-colle (gris)	MET * / M6XJ	1 / 2 *	Calcination et attaque acide (méthode interne de traitement)	Fibres d'amiante non détectées *
		Matériau dur de type carrelage, faïence (beige)	/ - *	- / - *	- *	Couche(s) non concernée(s) par la demande *
044	24W014546-044 - P044-Façades - Facades Bâtiment A - - Éléments associés aux façades - Eléments ponctuels - Enduit	Matériau semi-dur (noir)	MET * / M6XJ	1 / 2 *	Calcination et attaque acide (méthode interne de traitement)	Fibres d'amiante non détectées *
045	24W014546-045 - P045-1er SS - Pièce A"rS07 - - Revêtements de sols - Colles et joints de carrelage, ragréages, primaires d'accrochage	Matériau dur de type ciment-colle (gris) ; matériau dur de type joint ciment (gris)	MET * / M6XJ	1 / 2 *	Calcination et attaque acide (méthode interne de traitement)	Fibres d'amiante non détectées *
		Matériau dur de type carrelage, faïence (beige)	/ - *	- / - *	- *	Couche(s) non concernée(s) par la demande *
046	24W014546-046 - P046-1er SS - Pièce A"rS07 - - Revêtements de murs, poteaux, cloisons, gaines, coffres - Colles de plinthes faïence	Matériau dur de type ciment-colle (blanc)	MET * / M6XJ	1 / 2 *	Calcination et attaque acide (méthode interne de traitement)	Fibres d'amiante non détectées *
		Matériau dur de type carrelage, faïence (beige)	/ - *	- / - *	- *	Couche(s) non concernée(s) par la demande *
047	24W014546-047 - P047-1er SS - Pièce A"rS07 - - Murs et cloisons maçonnés - Enduits maigre	Matériau semi-dur de type enduit (plâtreux) (blanc)	MET * / M6XJ	1 / 2 *	Calcination et attaque acide (méthode interne de traitement)	Fibres d'amiante non détectées *

Tous les éléments de traçabilité sont disponibles sur demande. La reproduction de ce document n'est autorisée que sous sa forme intégrale. Il comporte 13 page(s). Les résultats du présent rapport s'appliquent aux objets tels qu'ils ont été reçus et ne concernent que les objets soumis à l'essai. Seules certaines prestations rapportées dans ce document sont couvertes par l'accréditation. Elles sont identifiées par le symbole *.

GRAND EST ANALYSES
42 rue des Tisserands
68124 Wintzenheim, FRANCE
Tél : 03 89 77 22 59 - Fax : - Site Web: <https://www.eurofins.fr/amiante/>
S.A.S. au capital de 10 000 € RCS : 452 029 283

ACCREDITATION N°
1-6977
Portée disponible sur
www.cofrac.fr



RAPPORT D'ANALYSE D'AMIANTE DANS LES MATERIAUX

N° de rapport d'analyse : AR-24-Z4-011995-01 Date d'émission de rapport : 29/05/2024 14:58 Page 10/13
Référence laboratoire sous-traitant N° : 24GE005018 Référence de suivi du dossier N° : 24W014546
Reçu au laboratoire le : 27/05/2024 Date de réception : 24/05/2024
Date d'analyse : 27/05/2024
Référence dossier Client: 4834697 A - Faculté des Sciences - Bâtiments A et A" 2 boulevard Lavoisier 49000 ANGERS -
RECTORAT DE L'ACADEMIE DE NANTES
Prestation commandée auprès d'Eurofins Analyses pour le Bâtiment Ouest SAS.

N° éch.	Référence client	Description visuelle	Technique utilisée / Analyste	Préparation		Résultats
				Nb prep / Nb grilles ou lames	Type	
048 (4)	24W014546-048 - P048-1er SS - Pièce A"rS07 - - Revêtements de murs, poteaux, cloisons, gaines, coffres - Peintures décoratives - Couche à analyser : Peinture	<i>matériau semi-dur de type plâtre (blanc) matériau souple fibreux de type papier, carton (marron)</i>	<i>/ - *</i>	<i>- / - *</i>	<i>- *</i>	<i>Couche(s) non concernée(s) par la demande *</i>
		Matériau semi-dur de type enduit (beige)	MET / Q2FS *	1 / 2 *	Calcination et attaque acide (méthode interne de traitement) *	Fibres d'amiante non détectées *
049	24W014546-049 - P049-1er SS - Pièce A"rS07 - - Murs et cloisons maçonnés - Plâtre	Matériau semi-dur de type plâtre (blanc)	MET / M6XJ *	1 / 2 *	Calcination et attaque acide (méthode interne de traitement) *	Fibres d'amiante non détectées *
050	24W014546-050 - P050-1er SS - Pièce A"rS07 - - Plafonds - Enduits maigre	Matériau semi-dur de type enduit (blanc)	MET / MA4T *	1 / 2 *	Calcination et attaque acide (méthode interne de traitement) *	Fibres d'amiante non détectées *
051 (3)	24W014546-051 - P051-1er SS - Pièce A"S09a - - Revêtements de sols - Colles et joints de carrelage, ragréages, primaires d'accrochage	<i>Matériau dur de type carrelage, faïence (beige)</i>	<i>/ - *</i>	<i>- / - *</i>	<i>- *</i>	<i>Couche(s) non concernée(s) par la demande *</i>
		Matériau dur de type joint ciment (gris) ; matériau dur de type ciment-colle (gris) (foncé) ; matériau semi-dur (granulaire) (beige)	MET / MA4T *	1 / 2 *	Calcination et attaque acide (méthode interne de traitement) *	Fibres d'amiante non détectées *
052	24W014546-052 - P052-1er SS - Pièce A"S09a - - Revêtements de murs, poteaux, cloisons, gaines, coffres - Colles de plinthes faïence	<i>Matériau dur de type carrelage, faïence (tacheté) (beige) ; matériau semi-dur de type enduit (blanc)</i>	<i>/ - *</i>	<i>- / - *</i>	<i>- *</i>	<i>Couche(s) non concernée(s) par la demande *</i>
		Matériau dur de type ciment-colle (beige) (clair) ; matériau semi-dur de type enduit (blanc) en traces	MET / MA4T *	1 / 2 *	Calcination et attaque acide (méthode interne de traitement) *	Fibres d'amiante non détectées *

Tous les éléments de traçabilité sont disponibles sur demande. La reproduction de ce document n'est autorisée que sous sa forme intégrale. Il comporte 13 page(s). Les résultats du présent rapport s'appliquent aux objets tels qu'ils ont été reçus et ne concernent que les objets soumis à l'essai. Seules certaines prestations rapportées dans ce document sont couvertes par l'accréditation. Elles sont identifiées par le symbole *.

GRAND EST ANALYSES
42 rue des Tisserands
68124 Wintzenheim, FRANCE
Tél : 03 89 77 22 59 - Fax : - Site Web: <https://www.eurofins.fr/amiante/>
S.A.S. au capital de 10 000 € RCS : 452 029 283

ACCREDITATION N°
1-6977
Portée disponible sur
www.cofrac.fr



RAPPORT D'ANALYSE D'AMIANTE DANS LES MATERIAUX

N° de rapport d'analyse : AR-24-Z4-011995-01 Date d'émission de rapport : 29/05/2024 14:58 Page 11/13
Référence laboratoire sous-traitant N° : 24GE005018 Référence de suivi du dossier N° : 24W014546
Reçu au laboratoire le : 27/05/2024 Date de réception : 24/05/2024
Date d'analyse : 27/05/2024
Référence dossier Client: 4834697 A - Faculté des Sciences - Bâtiments A et A" 2 boulevard Lavoisier 49000 ANGERS -
RECTORAT DE L'ACADEMIE DE NANTES
Prestation commandée auprès d'Eurofins Analyses pour le Bâtiment Ouest SAS.

N° éch.	Référence client	Description visuelle	Technique utilisée / Analyse	Préparation		Résultats
				Nb prep / Nb grilles ou lames	Type	
053	24W014546-053 - P053-1er SS - Pièce A"S09a - - Murs et cloisons maçonnés - Enduits maigre	Matériau semi-dur de type enduit (blanc) ; matériau (gris) (clair) en traces	MET * / MA4T	1 / 2 *	Calcination et attaque acide (méthode interne de traitement)	Fibres d'amiante non détectées *
054 (3) (5)	24W014546-054 - P054-1er SS - Pièce A"S09a - - Revêtements de murs, poteaux, cloisons, gaines, coffres - Peintures décoratives - Couche à analyser : Peinture	Matériau de type peinture (blanc) ; matériau semi-dur de type enduit (blanc)	MET * / MA4T	1 / 2 *	Calcination et attaque acide (méthode interne de traitement)	Fibres d'amiante non détectées *
055	24W014546-055 - P055-1er SS - Pièce A"S09a - - Murs et cloisons maçonnés - Plâtre	Matériau semi-dur de type enduit (blanc) en traces ; matériau semi-dur (plâtreux) (jaune) (clair)	MET * / MA4T	1 / 2 *	Calcination et attaque acide (méthode interne de traitement)	Fibres d'amiante non détectées *
056	24W014546-056 - P056-1er SS - Pièce A"S09a - - Plafonds - Enduits maigre	Matériau semi-dur de type enduit (blanc) ; matériau (gris) (clair) en traces	MET * / MA4T	1 / 2 *	Calcination et attaque acide (méthode interne de traitement)	Fibres d'amiante non détectées *
057	24W014546-057 - P057-RDC - Pièce A"017 - - Revêtements de sols - Revêtements en Lès Souple	Matériau souple de type revêtement de sol (beige) (foncé) ; matériau de type colle (jaune) en traces	MET * / MA4T	1 / 2 *	Calcination et attaque acide (méthode interne de traitement)	Fibres d'amiante non détectées *
		Matériau de type colle (jaune) ; matériau semi-dur de type ragréage (gris)	- *	- / - *	- *	Couche(s) non concernée(s) par la demande *

Tous les éléments de traçabilité sont disponibles sur demande. La reproduction de ce document n'est autorisée que sous sa forme intégrale. Il comporte 13 page(s). Les résultats du présent rapport s'appliquent aux objets tels qu'ils ont été reçus et ne concernent que les objets soumis à l'essai. Seules certaines prestations rapportées dans ce document sont couvertes par l'accréditation. Elles sont identifiées par le symbole *.

GRAND EST ANALYSES
42 rue des Tisserands
68124 Wintzenheim, FRANCE
Tél : 03 89 77 22 59 - Fax : - Site Web: <https://www.eurofins.fr/amiante/>
S.A.S. au capital de 10 000 € RCS : 452 029 283

ACCREDITATION N°
1-6977
Portée disponible sur
www.cofrac.fr



RAPPORT D'ANALYSE D'AMIANTE DANS LES MATERIAUX

N° de rapport d'analyse : AR-24-Z4-011995-01
 Référence laboratoire sous-traitant N° : 24GE005018
 Reçu au laboratoire le : 27/05/2024
 Date d'analyse : 27/05/2024
 Référence dossier Client: 4834697 A - Faculté des Sciences - Bâtiments A et A" 2 boulevard Lavoisier 49000 ANGERS -
 RECTORAT DE L'ACADEMIE DE NANTES
 Prestation commandée auprès d'Eurofins Analyses pour le Bâtiment Ouest SAS.

Date d'émission de rapport : 29/05/2024 14:58
 Référence de suivi du dossier N° : 24W014546
 Date de réception : 24/05/2024

Page 12/13

N° éch.	Référence client	Description visuelle	Technique utilisée / Analyste	Préparation		Résultats
				Nb prep / Nb grilles ou lames	Type	
058	24W014546-058 - P058-RDC - Pièce A"017 - - Revêtements de sols - Ragrèges	Matériau de type colle (jaune) en traces	- / - *	- / - *	- *	Couche(s) non concernée(s) par la demande *
		Matériau semi-dur de type ragréage (gris) (clair)	MET / MA4T *	1 / 2 *	Calcination et attaque acide (méthode interne de traitement)	Fibres d'amiante non détectées *
059 (3)	24W014546-059 - P059-RDC - Pièce A"017 - - Revêtements de murs, poteaux, cloisons, gaines, coffres - Peintures décoratives - Couche à analyser : Peinture	Matériau de type peinture (blanc) ; matériau semi-dur de type enduit (blanc) + (jaune)	MET / MA4T *	1 / 2 *	Calcination et attaque acide (méthode interne de traitement)	Fibres d'amiante non détectées *
		Matériau souple fibreux de type papier, carton (beige) (clair) ; matériau semi-dur de type enduit (blanc) ; matériau souple fibreux de type papier, carton (marron) (plâtreux) (jaune)	- / - *	- / - *	- *	Couche(s) non concernée(s) par la demande *
060	24W014546-060 - P060-RDC - Pièce A"017 - - Murs et cloisons maçonnés - Enduits à base de plâtre	Matériau semi-dur de type enduit (plâtreux) (blanc) ; matériau semi-dur (plâtreux) (jaune)	MET / MA4T *	1 / 2 *	Calcination et attaque acide (méthode interne de traitement)	Fibres d'amiante non détectées *
		Matériau souple fibreux de type papier, carton (marron)	- / - *	- / - *	- *	Couche(s) non concernée(s) par la demande *
061	24W014546-061 - P061-RDC - Pièce A"017 - - Faux plafonds - Panneaux et plaques Blanc	Matériau semi-dur fibreux de type faux-plafonds (blanc)	MET / MA4T *	1 / 2 *	Calcination et attaque acide (méthode interne de traitement)	Fibres d'amiante non détectées *

Tous les éléments de traçabilité sont disponibles sur demande. La reproduction de ce document n'est autorisée que sous sa forme intégrale. Il comporte 13 page(s). Les résultats du présent rapport s'appliquent aux objets tels qu'ils ont été reçus et ne concernent que les objets soumis à l'essai. Seules certaines prestations rapportées dans ce document sont couvertes par l'accréditation. Elles sont identifiées par le symbole *.

GRAND EST ANALYSES
 42 rue des Tisserands
 68124 Wintzenheim, FRANCE
 Tél. : 03 89 77 22 59 - Fax : - Site Web: <https://www.eurofins.fr/amiante/>
 S.A.S. au capital de 10 000 € RCS : 452 029 283

ACCREDITATION N°
 1-6977
 Portée disponible sur
www.cofrac.fr



RAPPORT D'ANALYSE D'AMIANTE DANS LES MATERIAUX

N° de rapport d'analyse : AR-24-Z4-011995-01
Référence laboratoire sous-traitant N° : 24GE005018
Reçu au laboratoire le : 27/05/2024
Date d'analyse : 27/05/2024
Référence dossier Client: 4834697 A - Faculté des Sciences - Bâtiments A et A" 2 boulevard Lavoisier 49000 ANGERS -
RECTORAT DE L'ACADEMIE DE NANTES
Prestation commandée auprès d'Eurofins Analyses pour le Bâtiment Ouest SAS.

Date d'émission de rapport : 29/05/2024 14:58
Référence de suivi du dossier N° : 24W014546
Date de réception : 24/05/2024

Page 13/13

Observation(s) échantillon(s)

- (1) Le matériau de type aluminium est un matériau qui, par nature, ne contient pas d'amiante.
- (2) Le matériau béton n'est pas présent dans l'échantillon.
- (3) Les différentes couches décrites de manière commune sont techniquement inséparables.
- (4) Le matériau peinture n'est pas présent dans l'échantillon.
- (5) La totalité de l'échantillon a été utilisée pour rendre le résultat. Une contre-analyse sera impossible.

Méthodes d'analyses employées pour la recherche qualitative des fibres d'amiante dans les matériaux :

Traitement par une méthode interne (mode opératoire T-PM-WO24083) en vue d'une identification des fibres au Microscopie Optique à Lumière Polarisée (MOLP) selon le guide HSG 248 - annexe 2.

Traitement par une méthode interne (mode opératoire T-PM-WO22725) en vue d'une identification des fibres au Microscopie Electronique à Transmission (MET) selon parties utiles de la norme NFX 43-050.

NB 1 : Sauf information contraire sur ce rapport, le laboratoire effectue une analyse couche par couche de l'échantillon transmis par le demandeur.

Des composants décrits simultanément dans une même couche n'ont pas pu faire l'objet de prises d'essai séparées pour l'analyse.

NB 2 : "Fibres d'amiante non détectées au MOLP" s'entend comme : "aucune fibre d'amiante n'a été détectée, l'échantillon objet de l'essai peut éventuellement renfermer une teneur en fibre d'amiante optiquement observables** inférieure à la limite de détection. ** Pour être optiquement observable, une fibre doit avoir une largeur supérieure à 0,2 micromètre (µm)"; "Fibres d'amiante non détectées" au MET s'entend comme : " aucune fibre d'amiante n'a été détectée, l'échantillon objet de l'essai peut éventuellement renfermer une teneur en fibre d'amiante inférieure à la limite de détection."

NB 3 : Pour la recherche d'amiante dans les matériaux, la limite de détection garantie par prise d'essai dans les matériaux (en MOLP et /ou en MET) est de 0.1% en masse.

NB 4 : Le présent rapport ne mentionne que les analyses conclusives. Toutefois, conformément à son offre et à l'arrêté du 1er octobre 2019, le laboratoire met en œuvre les deux techniques MOLP et META sur tous les échantillons massifs. La mention sur le rapport d'une technique d'analyse par MET indique que les échantillons ont été traités selon l'annexe 2 du guide HSG 248 (MOLP) mais sans aboutir à un résultat conclusif.

NB 5 : Analyse réalisée dans le cadre des textes réglementaires suivants : Décret n° 2017-899 du 9 mai 2017, Décret n° 2019-251 du 27 mars 2019, Décret n° 2011-629 du 3 juin 2011, Arrêté du 1er octobre 2019 (JORF n°0245 du 20 octobre 2019 texte n° 18), Arrêté du 25 juillet 2022 (JOFR n°0238 du 13 octobre 2022, texte n°10).

NB 6 : Le rapport est établi dans le cadre du cas 1 de l'article 6 de l'arrêté du 1er octobre 2019 à savoir la détection et l'identification d'amiante délibérément ajouté dans les matériaux et produits manufacturés.



Guillaume Batt
Technicien Analyste Microscopie
Technicien MOLP

Tous les éléments de traçabilité sont disponibles sur demande. La reproduction de ce document n'est autorisée que sous sa forme intégrale. Il comporte 13 page(s). Les résultats du présent rapport s'appliquent aux objets tels qu'ils ont été reçus et ne concernent que les objets soumis à l'essai. Seules certaines prestations rapportées dans ce document sont couvertes par l'accréditation. Elles sont identifiées par le symbole *.

GRAND EST ANALYSES
42 rue des Tisserands
68124 Wintzenheim, FRANCE
Tél : 03 89 77 22 59 - Fax : - Site Web: <https://www.eurofins.fr/amiante/>
S.A.S. au capital de 10 000 € RCS : 452 029 283

ACCREDITATION N°
1-6977
Portée disponible sur
www.cofrac.fr





DOCUMENT(S) REMI(S)



CE RAPPORT NE PEUT ÊTRE UTILISÉ OU REPRODUIT QUE DANS SON INTÉGRALITÉ

Document : Document 1



Commentaire :

Document : Document 2



BatA RDC salle A014
Isolation pose en applique

16

Commentaire :

CE RAPPORT NE PEUT ÊTRE UTILISÉ OU REPRODUIT QUE DANS SON INTÉGRALITÉ



Commentaire :



Commentaire :

CE RAPPORT NE PEUT ÊTRE UTILISÉ OU REPRODUIT QUE DANS SON INTÉGRALITÉ



Commentaire :



Commentaire :

CE RAPPORT NE PEUT ÊTRE UTILISÉ OU REPRODUIT QUE DANS SON INTÉGRALITÉ



Commentaire :



Commentaire :

CE RAPPORT NE PEUT ÊTRE UTILISÉ OU REPRODUIT QUE DANS SON INTÉGRALITÉ



ATTESTATION D'ASSURANCE



ATTESTATION D'ASSURANCE

MMA IARD ASSURANCES MUTUELLES / MMA IARD atteste que : **QUALICONSULT IMMOBILIER**
(490 676 293 RCS Versailles) VELIZY PLUS – Bâtiment E – 1bis, rue du Petit Clamart - 78140 VELIZY VILLACOUBLAY

Est titulaire du contrat de **RESPONSABILITE CIVILE n°127106241** destiné à garantir les conséquences pécuniaires des fautes, erreurs, omissions qui pourraient être commises dans l'exercice des missions confiées en qualité de **diagnostiqueurs immobiliers**.

Les missions :

- Diagnostic amiante et hydrocarbures aromatiques polycycliques avant travaux ou démolition,
- Diagnostics amiante avant-vente,
- Dossier technique amiante,
- Diagnostic gaz,
- Diagnostic termites,
- Exposition au plomb (CREP),
- Risques naturels et technologiques,
- Diagnostic de performance énergétique,
- Diagnostic légionellose,
- Diagnostic radon,
- Etat des lieux,
- Prêt conventionné : normes d'habitabilité, prêt à taux zéro,
- Contrôle périodique amiante,
- Etat parasitaire,
- Loi Carrez,
- Diagnostic Métrage Habitable Loi Boutin,
- Etat de l'installation électrique intérieure,
- Millièmes/Tantièmes,
- Diagnostic technique SRU,
- Recherche de plomb dans l'eau,
- Recherche de plomb avant et après travaux,
- Etat descriptif relatif à la décence et la performance technique du logement (loi Scellier),
- Assainissement autonome et privatif,
- Diagnostic conformité piscine,
- Diagnostic gestion des déchets issus de démolition,
- Assistance dans l'évaluation des risques professionnels pour la santé et la sécurité des travailleurs (décret 2001-1016 du 5 nov. 2001) : document unique
- Repérage des matériaux contenant des Fibres Céramiques Réfractaires,
- Mesure d'empoussièrement
- Contrôle visuel amiante
- Analyse mâchefer
- Potabilité de l'eau
- Analyse ponctuelle d'éléments vis-à-vis de l'amiante
- Dossier amiante partie privative (DAPP)
- Analyse ponctuelle plomb
- Chiffrage remise en état après état des lieux de sortie
- Diagnostic installation d'assainissement non collectif
- Diagnostic installation d'assainissement collectif
- Diagnostic alex pour QUALITEL
- Diagnostic Sicile cristalline.
- Mission d'analyse ponctuelle en caractérisation des hydrocarbures (C10 – C40)
- Audit énergétique réglementaire selon le Décret N° 2022-780 du 4 mai 2022 relatif à l'audit énergétique mentionné à l'article L. 126-28-1 du code de la construction et de l'habitation.
- Diagnostic portant sur la gestion des produits, équipements, matériaux et déchets issus de la démolition ou de la rénovation significative DPEMD (arrêté du 26/03/2023)

Les sommes assurées :

- RC Exploitation : 8.000.000 € tous dommages confondus par sinistre
- RC Professionnelle : 2.000.000 € tous dommages confondus par sinistre et par année

La présente attestation est délivrée pour valoir ce que de droit pour la période du **1^{er} janvier 2025 au 31 décembre 2025**. Elle ne peut engager la compagnie au-delà des clauses, limites et conditions de la police à laquelle elle se réfère, notamment en cas de suspension et de résiliation.

Fait à Paris, le : 20/12/2024

L'assureur

MMA IARD SA
RCS Le Mans 440 048 882
Siège Social : 160, rue Henri Champion
72030 LE MANS CEDEX 9

E. Leclercq

MMA IARD Assurances Mutuelles
Société d'assurance mutuelle à cotisations fixes
RCS Le Mans 775 652 126

MMA IARD
Société anonyme, au capital de 537 052 368 euros entièrement versé
RCS Le Mans 440 048 882

Sièges sociaux : 160, rue Henri Champion – 72030 Le Mans Cedex 9 - Entreprises régies par le code des assurances

IDU REP Eco circulaire FR231780 03XLOT



CE RAPPORT NE PEUT ÊTRE UTILISÉ OU REPRODUIT QUE DANS SON INTÉGRALITÉ


CERTIFICAT DE QUALIFICATION


Certificat de compétences Diagnosticueur Immobilier

N° CPDI3124 Version 010

Je soussigné, Etienne LAMY, Directeur Opérationnel d'I.Cert, atteste que :

Monsieur LEMAILLE Xavier

Est certifié(e) selon le référentiel I.Cert en vigueur (CPE DI DR 06 (cycle de 7 ans)), dispositif de certification de personnes réalisant des diagnostics immobiliers pour les missions suivantes :

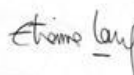
Amiante avec mention	Amiante Avec Mention (1) Date d'effet : 30/11/2023 - Date d'expiration : 29/11/2030
Amiante sans mention	Amiante Sans Mention (1) Date d'effet : 30/11/2023 - Date d'expiration : 29/11/2030
DPE tous types de bâtiments	Diagnostic de performance énergétique avec mention : DPE tout type de bâtiment (2) Date d'effet : 04/06/2020 - Date d'expiration : 03/06/2027
DPE individuel	Diagnostic de performance énergétique sans mention : DPE individuel (2) Date d'effet : 04/06/2020 - Date d'expiration : 03/06/2027
Electricité	Etat de l'installation intérieure électrique (3) Date d'effet : 07/10/2024 - Date d'expiration : 06/10/2031
Gaz	Etat de l'installation intérieure gaz (3) Date d'effet : 07/10/2024 - Date d'expiration : 06/10/2031
Plomb	Plomb : Constat du risque d'exposition au plomb (3) Date d'effet : 07/10/2024 - Date d'expiration : 06/10/2031

En foi de quoi ce certificat est délivré, pour valoir et servir ce que de droit.

Ce certificat n'implique qu'une présomption de certification. Sa validité peut être vérifiée à l'adresse

<https://www.icert.fr/liste-des-certifies/>

Valide à partir du 07/10/2024.



(1) Arrêté du 1er juillet 2024 définissant les critères de certification des diagnostiqueurs intervenant dans les domaines du diagnostic amiante, électricité, gaz, plomb et termites, de leurs organismes de formation et les exigences applicables aux organismes de certification
 (2) Arrêté du 20 juillet 2023 définissant les critères de certification des diagnostiqueurs intervenant dans le domaine du diagnostic de performance énergétique, de leurs organismes de formation et les exigences applicables aux organismes de certification et modifiant l'arrêté du 24 décembre 2021 définissant les critères de certification des opérateurs de diagnostic technique et des organismes de formation et d'accréditation des organismes de certification
 (3) Arrêté du 1er juillet 2024 définissant les critères de certification des diagnostiqueurs intervenant dans les domaines du diagnostic amiante, électricité, gaz, plomb et termites, de leurs organismes de formation et les exigences applicables aux organismes de certification

I.Cert
 Institut de Certification

 Certification de personnes
 Diagnosticueur
 Portée disponible sur www.icert.fr

 I.Cert - Parc d'Affaires, Espace Performance – Bât K
 35760 Saint-Grégoire


 ACCREDITATION
 N° 4-0522
 PORTEE
 CERTIFICATION
 DE PERSONNES
 WWW.COFRAC.FR

CPE DI FR 11 rev19

CE RAPPORT NE PEUT ÊTRE UTILISE OU REPRODUIT QUE DANS SON INTEGRALITE