

## **SITE DE LOZARI**

Restauration écologique du cordon dunaire érodé  
et requalification des abords de la Casa di Losari

### **DOSSIER TECHNIQUE**



**HAMAC  
PAYSAGE**



Pauline Maraninchi  
& Valentin Charlot  
**Paysagistes DPLG**

tel : 06 14 20 29 38  
atelier.hamac@gmail.com



## **INTRODUCTION**

- 3 Localisation du site
- 4 Secteurs de travaux

## **LE CORDON DUNAIRE ÉRODÉ**

- 5 - 7 Reportage photo d'état des lieux
- 8 Coupe A
- 9 Coupe B
- 10 Coupe C
- 11 - 12 Plan d'état des lieux
- 3 - 14 Plan du projet

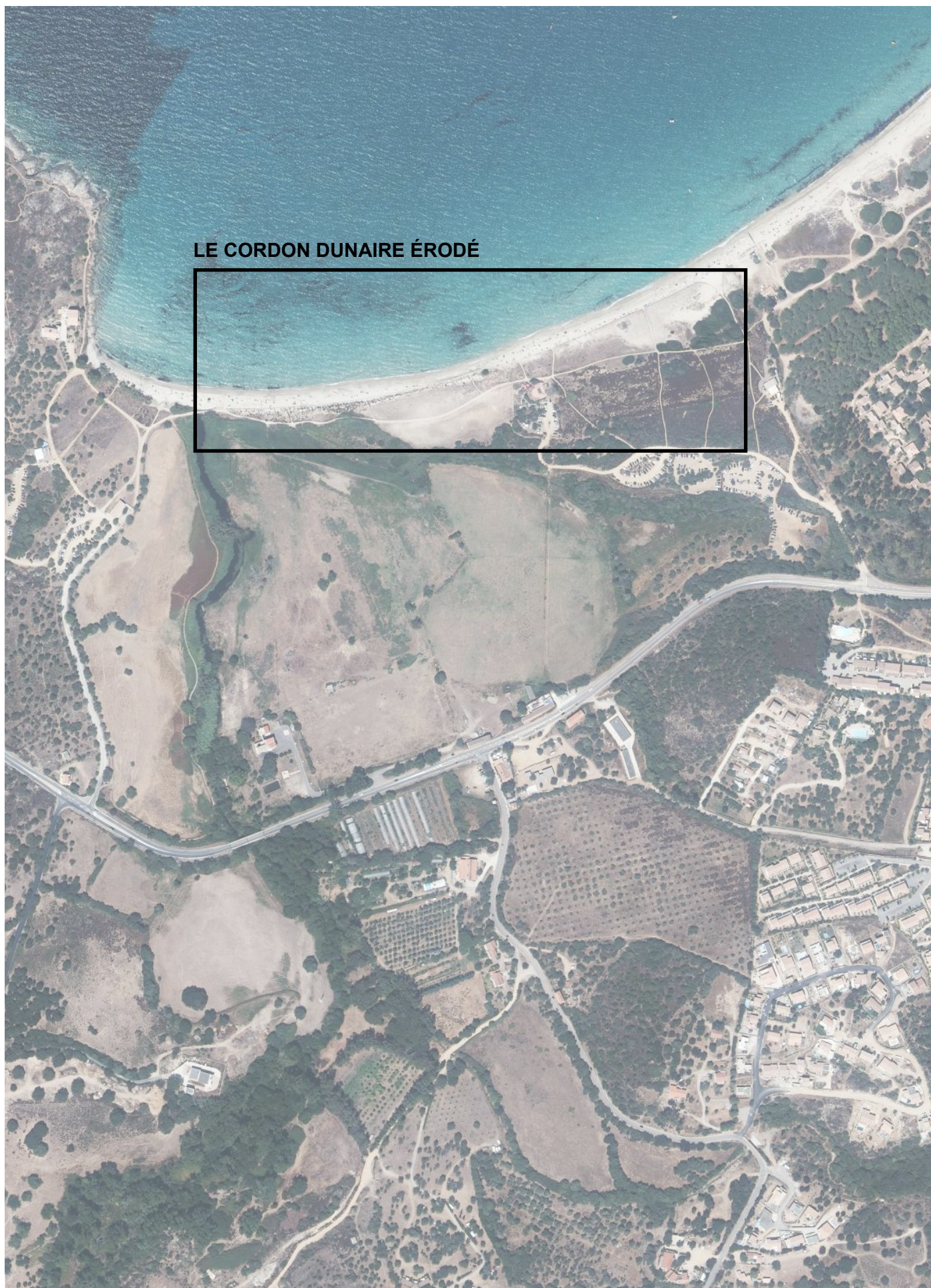
## **LES ABORDS DE LA CASA DI LOSARI**

- 16 Reportage photo d'état des lieux
- 17 Plan d'état des lieux
- 18 Plan du projet
- 19 Plan projet du stationnement
- 20 Plan projet de la prairie
- 21 - 22 Plan projet des abords de la Casa











## ■ SECTEUR 1 / LE CORDON DUNAIRE ÉRODÉ

État actuel



**Accès à la plage N°1**  
fortement érodé, sol terreux  
et restes de calade de pierre  
Fondation du muret déchaussée



**Ancienne paillote «Moby Dick»**  
Gravats, amas de pierres et restes de canalisations  
Quelques blocs rocheux sur la plage



**Dalle en béton**  
de l'ancienne paillote ayant dérivé,  
enfouie sous la plage



## ■ SECTEUR 1 / LE CORDON DUNAIRE ÉRODÉ

État actuel



**Ganivelles**  
arrachées par les vagues



**Bourrelet de sable**  
recouvrant l'ancienne route,  
en cours de colonisation par la végétation dunaire



**Ancienne route**  
Les matériaux constituant l'ancienne route  
ont été mis à jour par les tempêtes  
(remblai terreux, pierres de calade)



## ■ SECTEUR 1 / LE CORDON DUNAIRE ÉRODÉ

État actuel



**Sentier d'accès à plage N°3**  
devenu impraticable



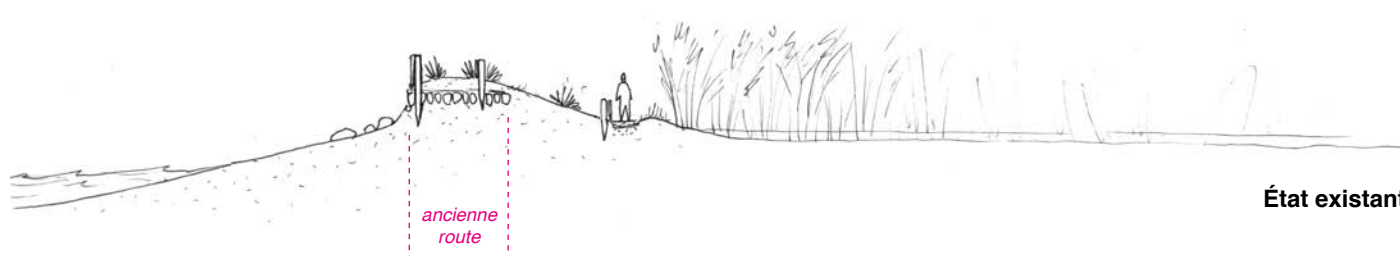
**Ancienne paillote «Vavahu»**  
Gravats, canalisations, câbles  
et cuve enfouie dans la dune  
ont réapparus suite à l'érosion de la dune



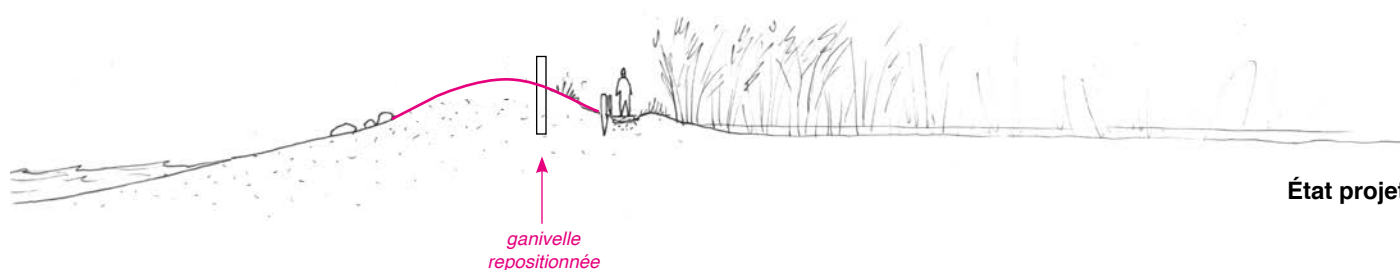
**Talus d'érosion**  
uniquement sableux  
à l'est du restaurant



## ■ SECTEUR 1 / LE CORDON DUNAIRE ÉRODÉ



État existant



État projet



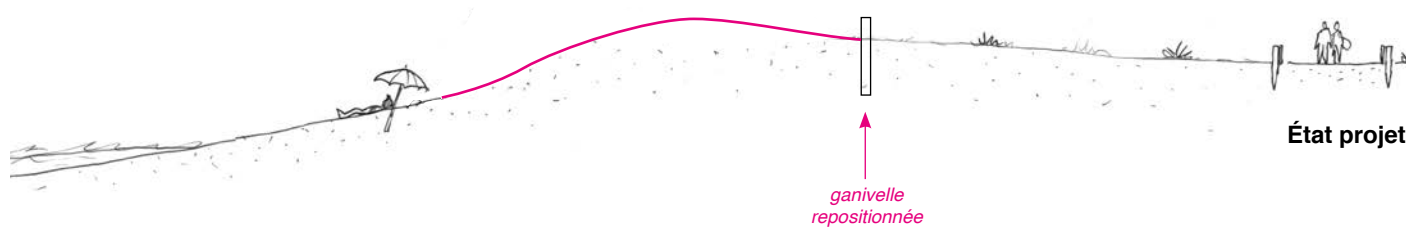
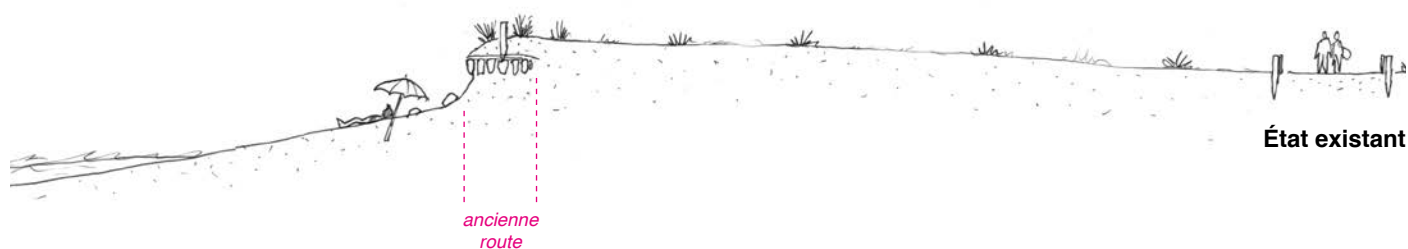
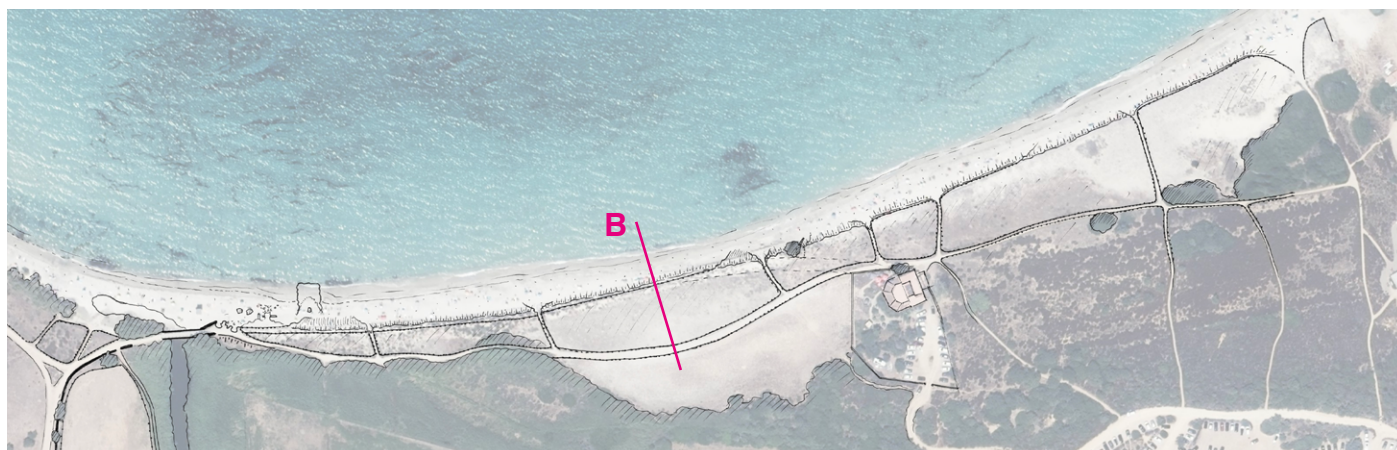
État existant

À l'ouest de la plage, non loin de l'embouchure du Reginu, une dune étroite sépare la mer d'une belle roselière.

L'ancienne route empierrée, peu à peu grignotée par la mer, répand ses pierres sur la plage, mais constitue également un renfort pour le cordon dunaire particulièrement étroit à cet endroit. Par chance l'érosion n'est pas la plus forte sur cette portion de la plage.



## ■ SECTEUR 1 / LE CORDON DUNAIRE ÉRODÉ



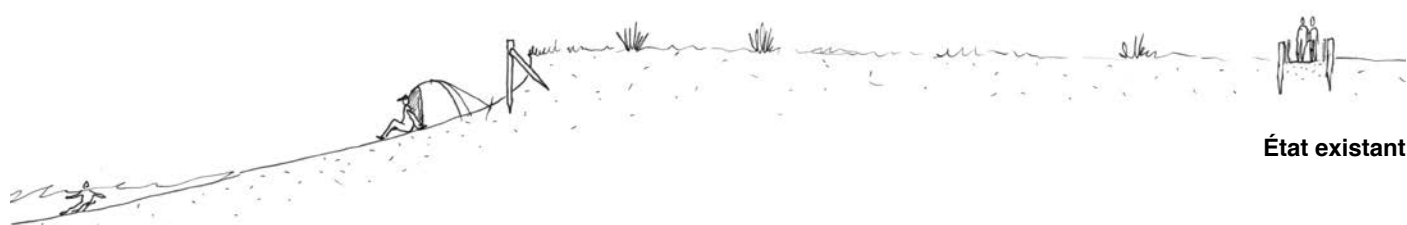
### État existant

En allant plus vers l'est, la dune s'élargit considérablement, ce qui offre une plus grande marge de manoeuvre que dans le cas précédant pour le recul des aménagements.

L'ancienne route, déjà bien entamée par les vagues, est encore visible à cet endroit.



## ■ SECTEUR 1 / LE CORDON DUNAIRE ÉRODÉ



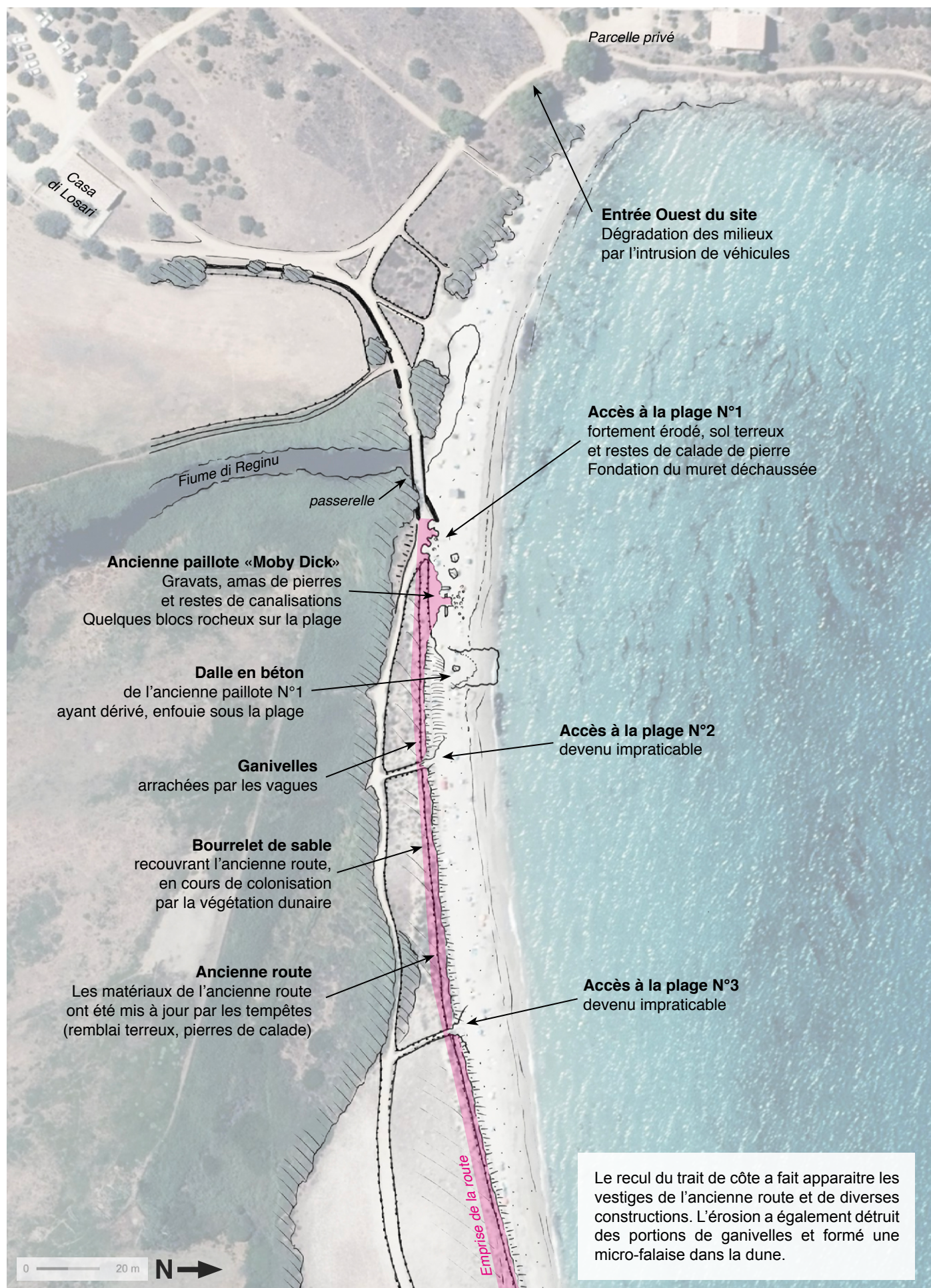
**État existant**

Au-delà du restaurant «le Pavillon», la dune n'est composée que de sable et sa largeur permet un recul stratégique des aménagements.



## ■ SECTEUR 1 / LE CORDON DUNAIRE ÉRODÉ

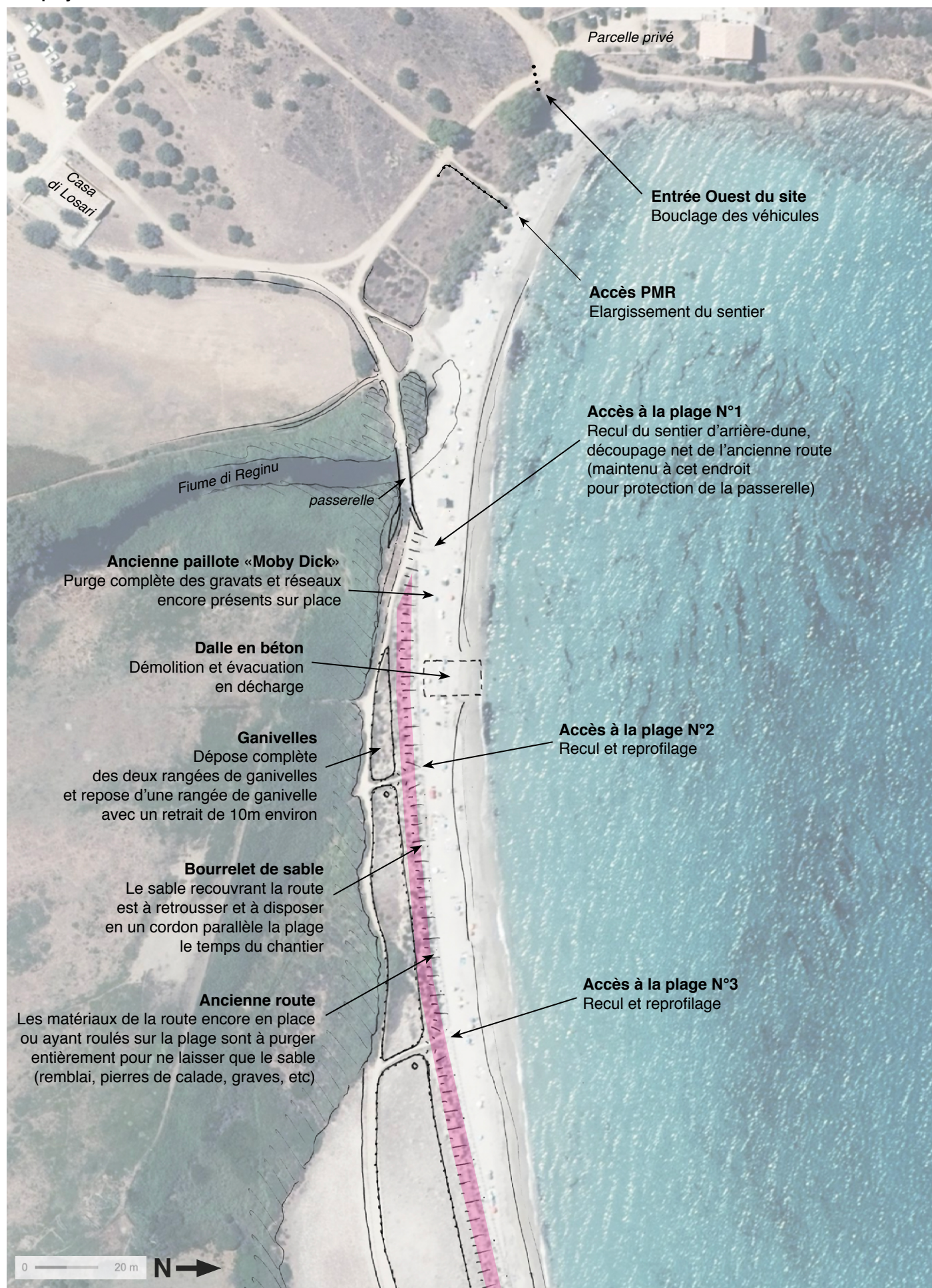
État actuel





## ■ SECTEUR 1 / LE CORDON DUNAIRE ÉRODÉ

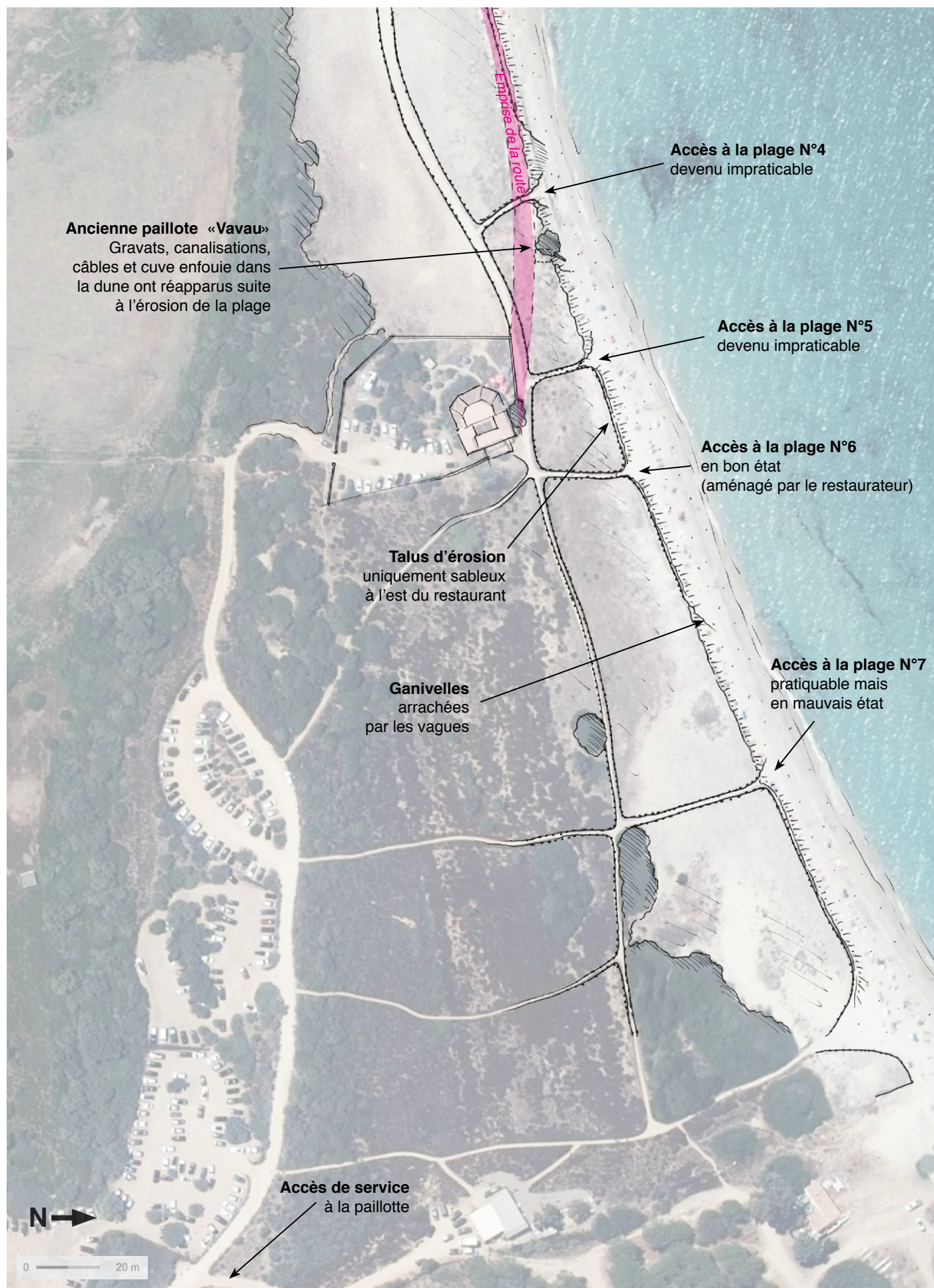
État projet





## ■ SECTEUR 1 / LE CORDON DUNAIRE ÉRODÉ

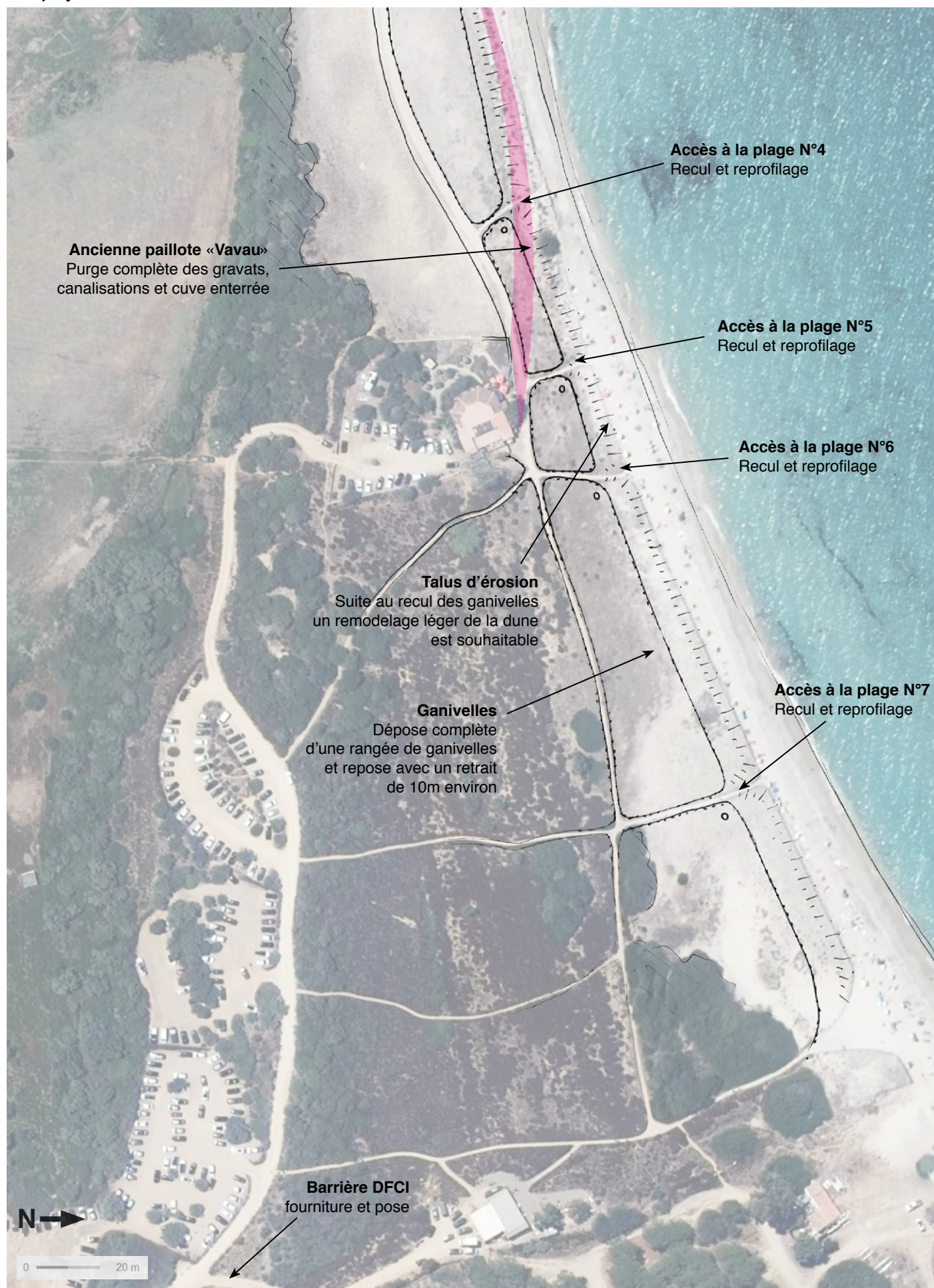
État actuel





## ■ SECTEUR 1 / LE CORDON DUNAIRE ÉRODÉ

État projet







LES ABORDS  
DE LA CASA DI LOSARI



## ■ SECTEUR 2 / LES ABORDS DE LA CASA DI LOSARI

### État actuel



#### La route d'accès

La route d'accès au site présente une chaussée asphaltée vieillissante qui finit en piste de terre, bordée de dispositifs latéraux de bouclage du stationnement des véhicules (rochers, pieux bois)



#### L'entrée de site

L'arrivée véhicule sur le parking se fait en passant devant l'entrée publique de la Casa di Losari, ce qui entraîne des désagréments pour les piétons et les usagers du bâtiment



#### Le stationnement

Le stationnement principal contenant une soixantaine de places, présente à certains endroits des problèmes d'évacuation des eaux de pluie, engendrant la formation de zones boueuses ou érodées.



#### La Casa di Losari

Sur le côté du bâtiment de la Casa di Losari, une cour délimitée par des murets est destinée à l'accueil du public. On note à ce jour une sous-utilisation de cet espace, peut-être dû à une entrée trop confidentielle, à un manque d'ombrage ou de banc.



## ■ SECTEUR 2 / LES ABORDS DE LA CASA DI LOSARI

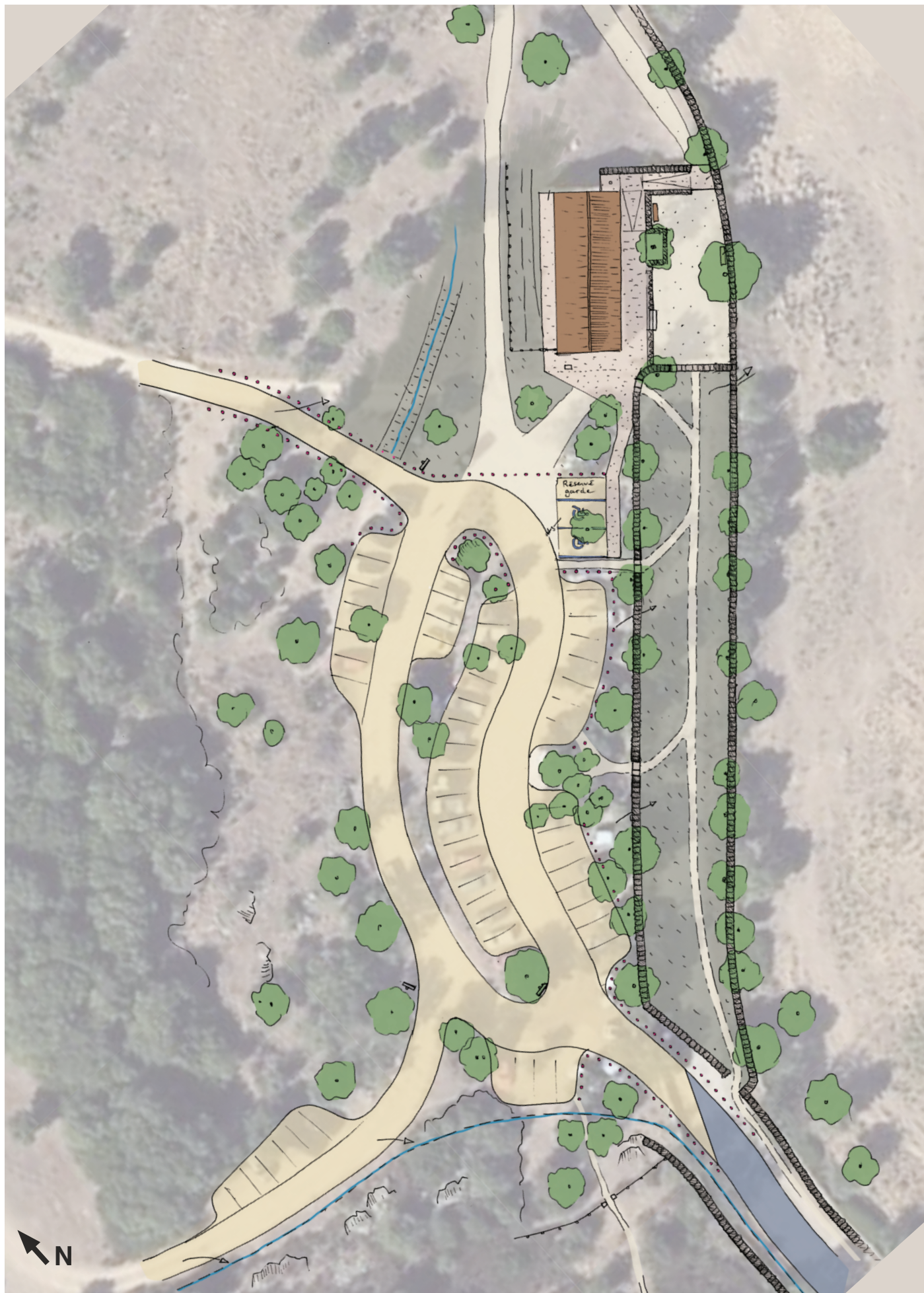
État actuel





## ■ SECTEUR 2 / LES ABORDS DE LA CASA DI LOSARI

État projet



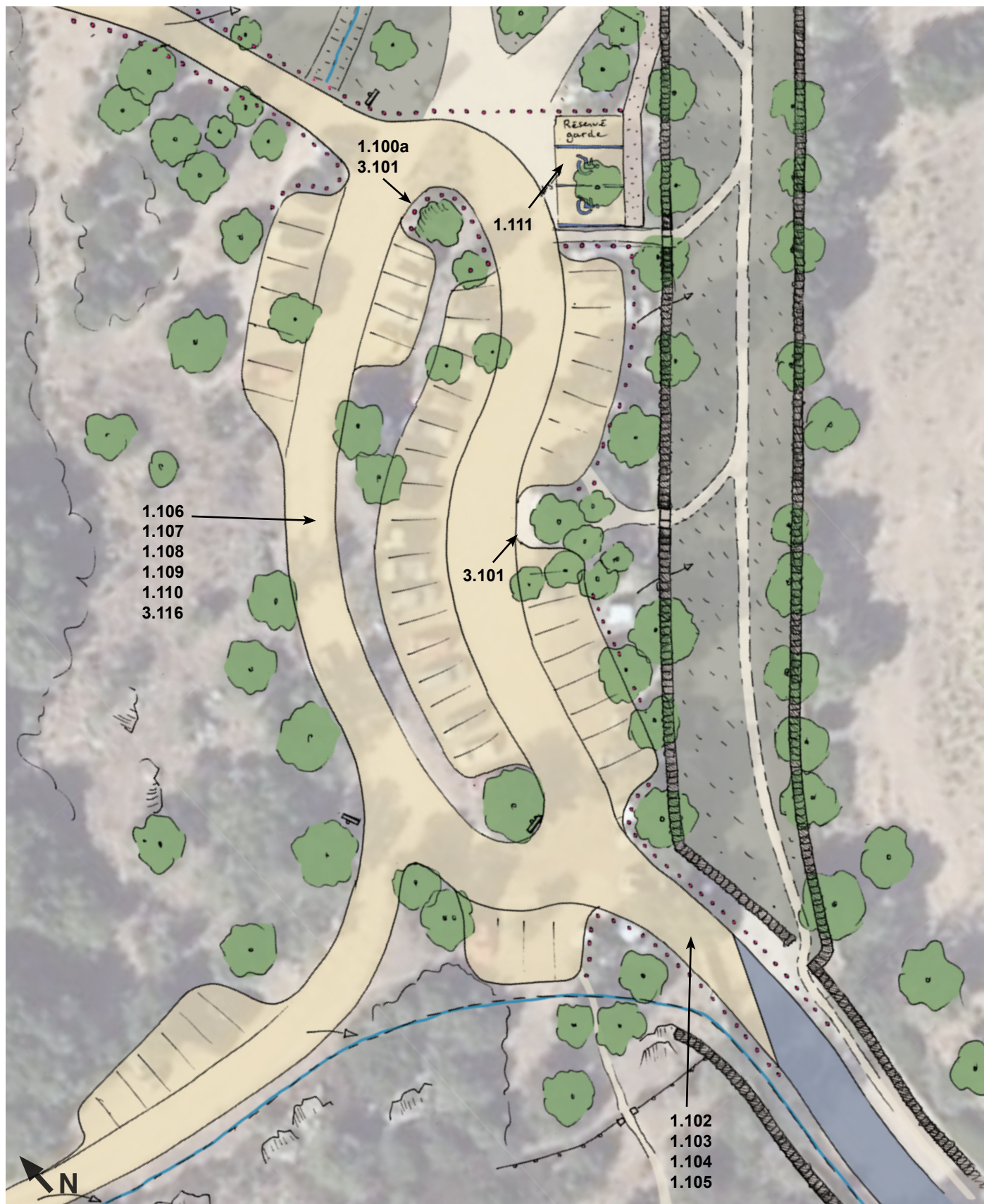


## ■ SECTEUR 2 / LE STATIONNEMENT

### État projet

Un nouvel accès au stationnement sera aménagé, pour libérer de l'espace piéton devant la maison de site. La circulation des véhicules se fera dans le sens inverse des aiguilles d'une montre, avec un accès au stationnement du haut par la piste nord.

Les revêtements seront repris sur les parties dégradées et les voitures seront maintenues en retrait du muret en pierre sèche par des plots en bois. Les eaux de ruissellement devront être guidées vers les passages d'eau et les points bas du terrain pour éviter la formation de flaques.





## ■ SECTEUR 2 / LA PRAIRIE

### État projet

Ce secteur de travaux concerne la portion de route à démolir. Cet espace sera aménagé en prairie sèche afin d'offrir un espace de détente, avec un cheminement piéton attenant au stationnement. Il sera encadré par des murs de clôture percés de passages pour piéton.





## ■ SECTEUR 2 / LE STATIONNEMENT

La création d'un nouvel accès au stationnement libère de l'espace pour aménager les abords de la Casa di Losari.

Le stationnement des véhicules sera maintenu en retrait par rapport à la façade du bâtiment. Le parvis en béton sera agrandi pour former une placette plus accueillante. Un cheminement en béton pour les PMR sera aménagé en lien avec la placette. Des arbres seront transplantés pour apporter de l'ombre en rendre l'espace plus agréable.

L'espace attenant au bâtiment sera ouvert sur la grande prairie par l'ouverture du muret en pierre. Des bancs y seront installés pour permettre aux visiteurs de profiter des lieux. L'écoulement des eaux de pluie sera guidé vers le passage d'eau ménagé dans le muret.





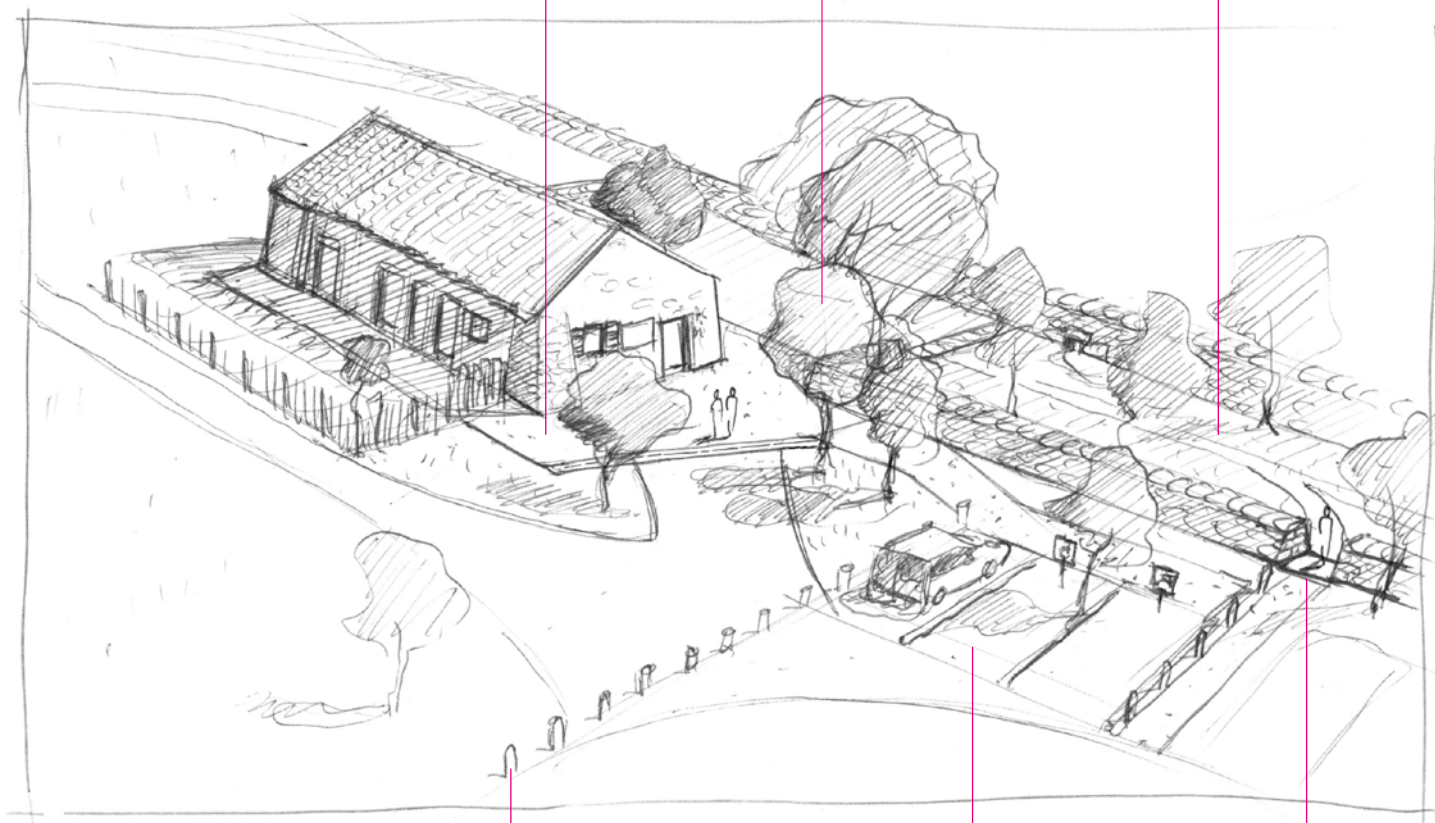
## ■ SECTEUR 2 / LA CASA DI LOSARI

État projet

*Oléastres transplantés*

*Esplanade élargie  
béton teinté et balayé  
similaire à l'existant*

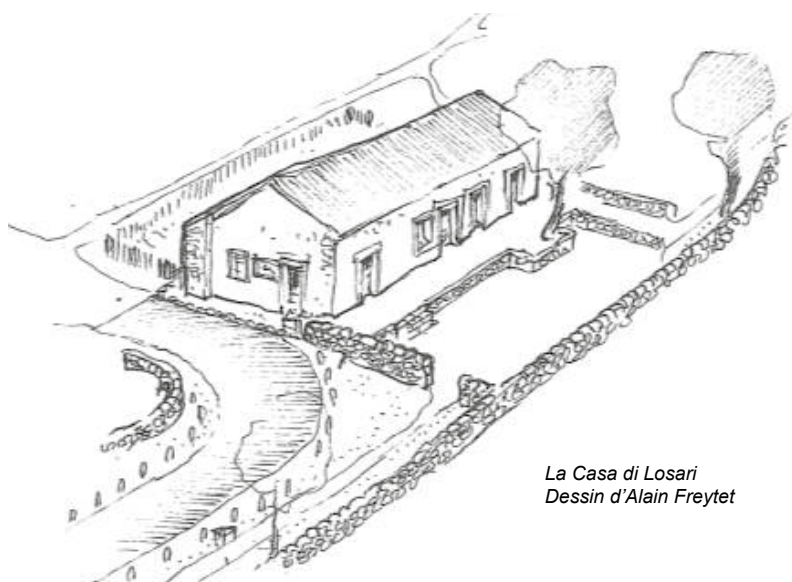
*Espace de détente  
en lien avec la cour  
existante  
Prairie sèche*



*Ligne de pieux de  
bouclage en retrait  
pour dégager l'espace  
devant la Casa*

*Stationnement PMR  
conforté avec chemin  
d'accès dédié à la  
Casa*

*Ouverture dans le  
mur pierre sèche  
avec seuil en pierre  
faisant le lien entre le  
stationnement et la  
prairie*



*La Casa di Losari  
Dessin d'Alain Freytet*



**HAMAC  
PAYSAGE**



Pauline Maraninchi  
& Valentin Charlot  
**Paysagistes DPLG**

tel : 06 14 20 29 38  
atelier.hamac@gmail.com