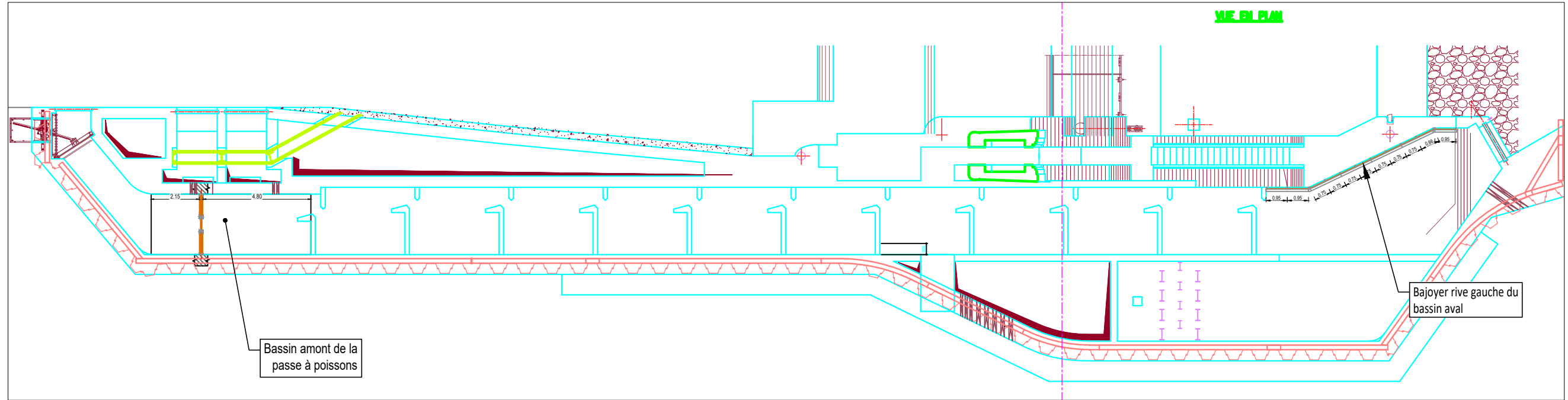
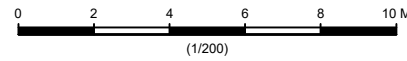
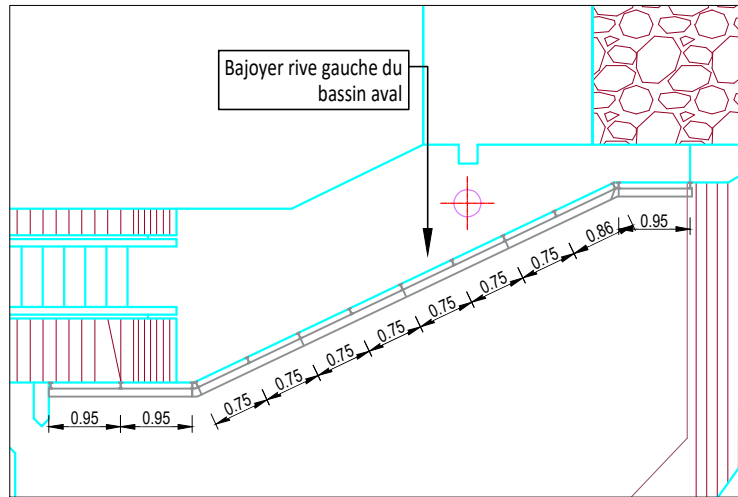
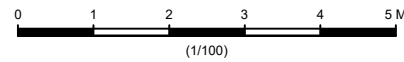


Dessiné par: ACO
Contrôlé par: TVT
REFERENCE INFORMATIQUE M:\FRECH\136_GCY\1360729_MOE Vives Eaux\04 - Etudes complémentaires PAP\99_GOY
FICHIER : PAP_Cloison-Rehausse_20240319.dwg

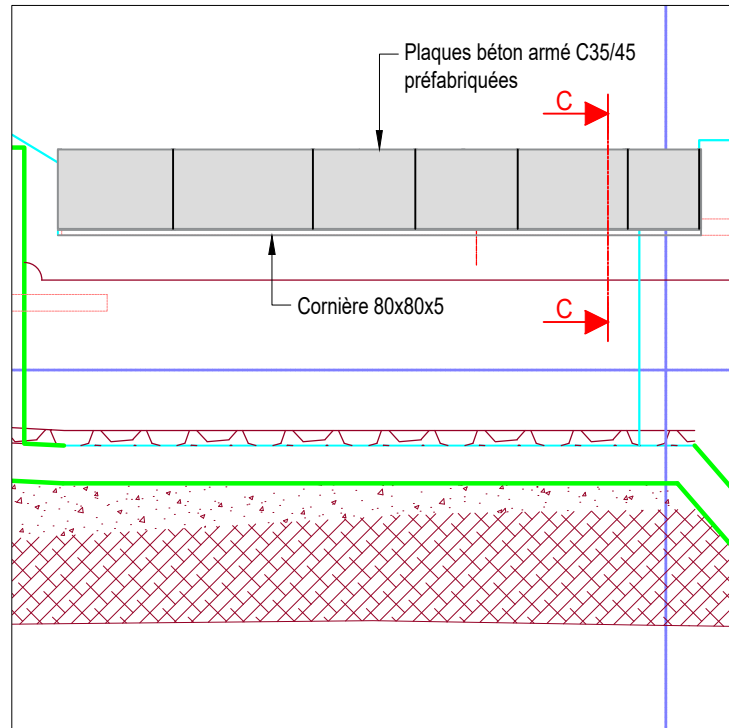
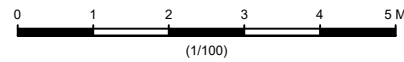
Vue en plan générale



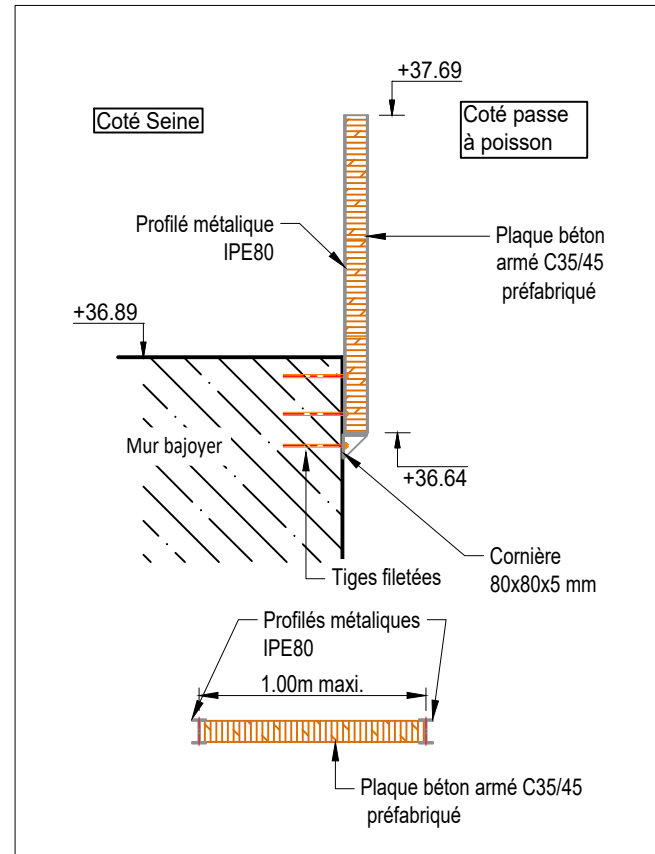
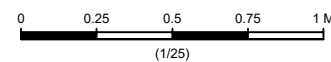
Bajoyer rive gauche
Vue en plan



Bajoyer rive gauche
Elévation



Bajoyer rive gauche
Section C-C



Notes:

- 1) Longueur et scellement chimique des tiges d'ancrage filetées, suivant spécifications du fournisseur
- 2) Soudures suivant spécifications du CCTP du Dossier de consultation des Entreprises
- 3) Pièces métalliques galvanisées à chaud suivant spécifications du CCTP du Dossier de consultation des Entreprises
- 4) Colmatage des espaces au mastic suivant spécifications du CCTP du Dossier de consultation des Entreprises
- 5) Profilés, nuance d'acier fy 235MPa mini.
- 6) Tiges d'ancrages, nuance d'acier fy 400MPa mini.

| | | | |
|------|------------|-------------------------|------|
| B | 19/02/2024 | Modification matériau | TVT |
| A | 16/12/2022 | Première édition | TVT |
| Ind. | Date | Désignation et Position | Visa |

MODIFICATIONS

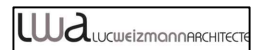
VOIES NAVIGABLES DE FRANCE



**RECONSTRUCTION
DU BARRAGE
DE VIVES EAUX**

PRO

PASSE A POISSONS
Plan de principe
Rehausse bajoyer aval



Rapport n°: 1 36 0729

Date : 19/02/2024

Dessin n°: PAP 2022-2