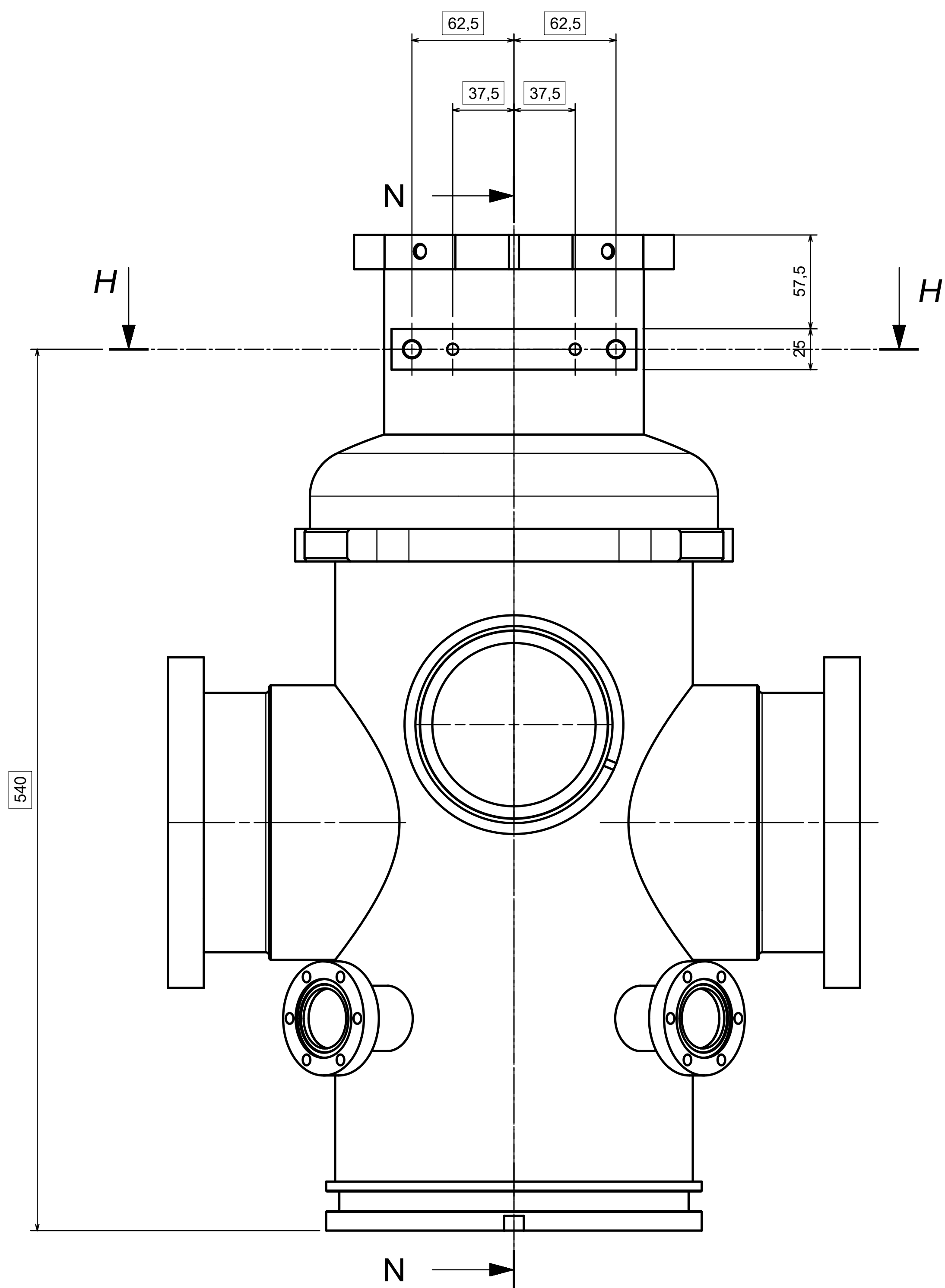
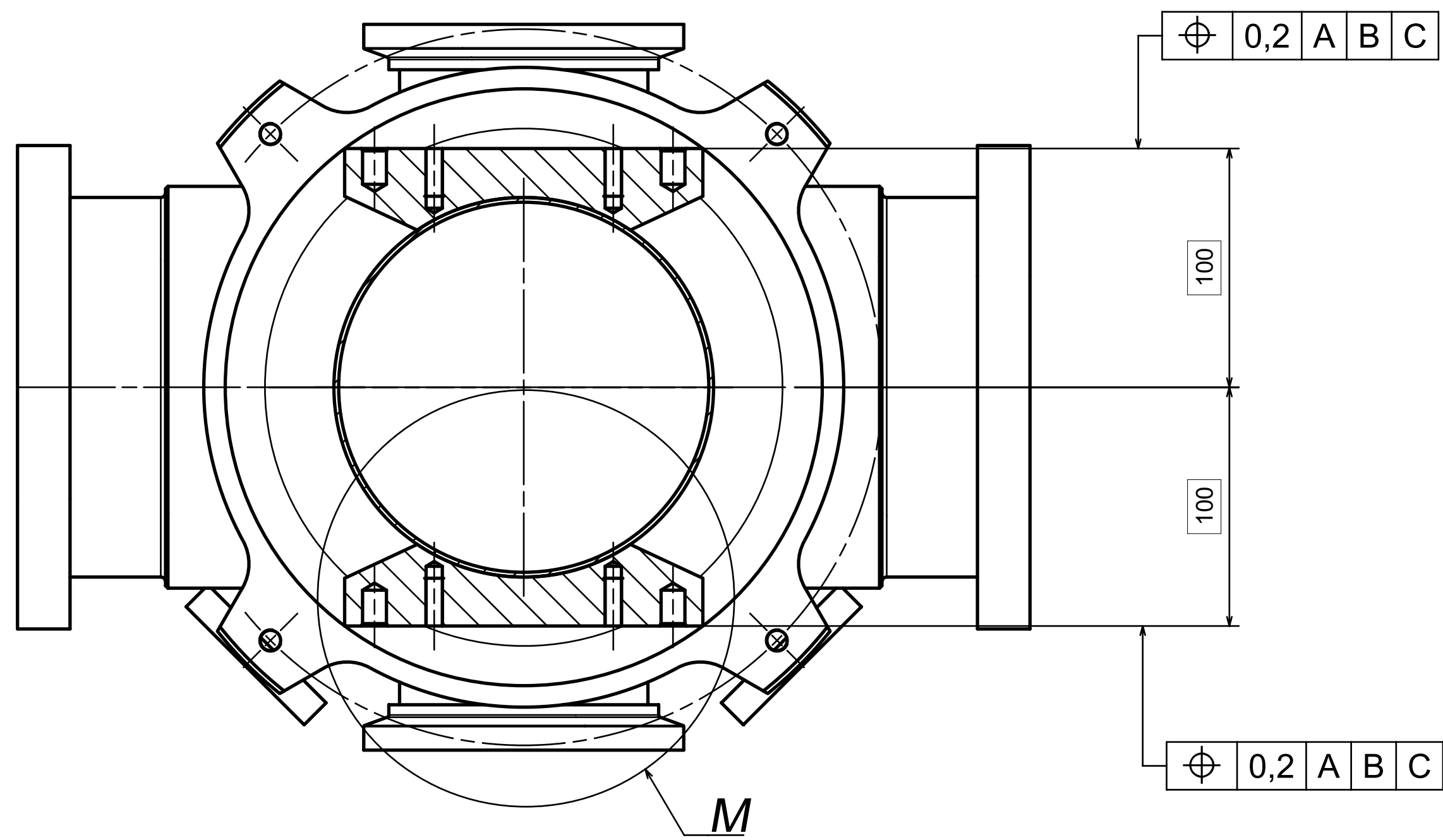


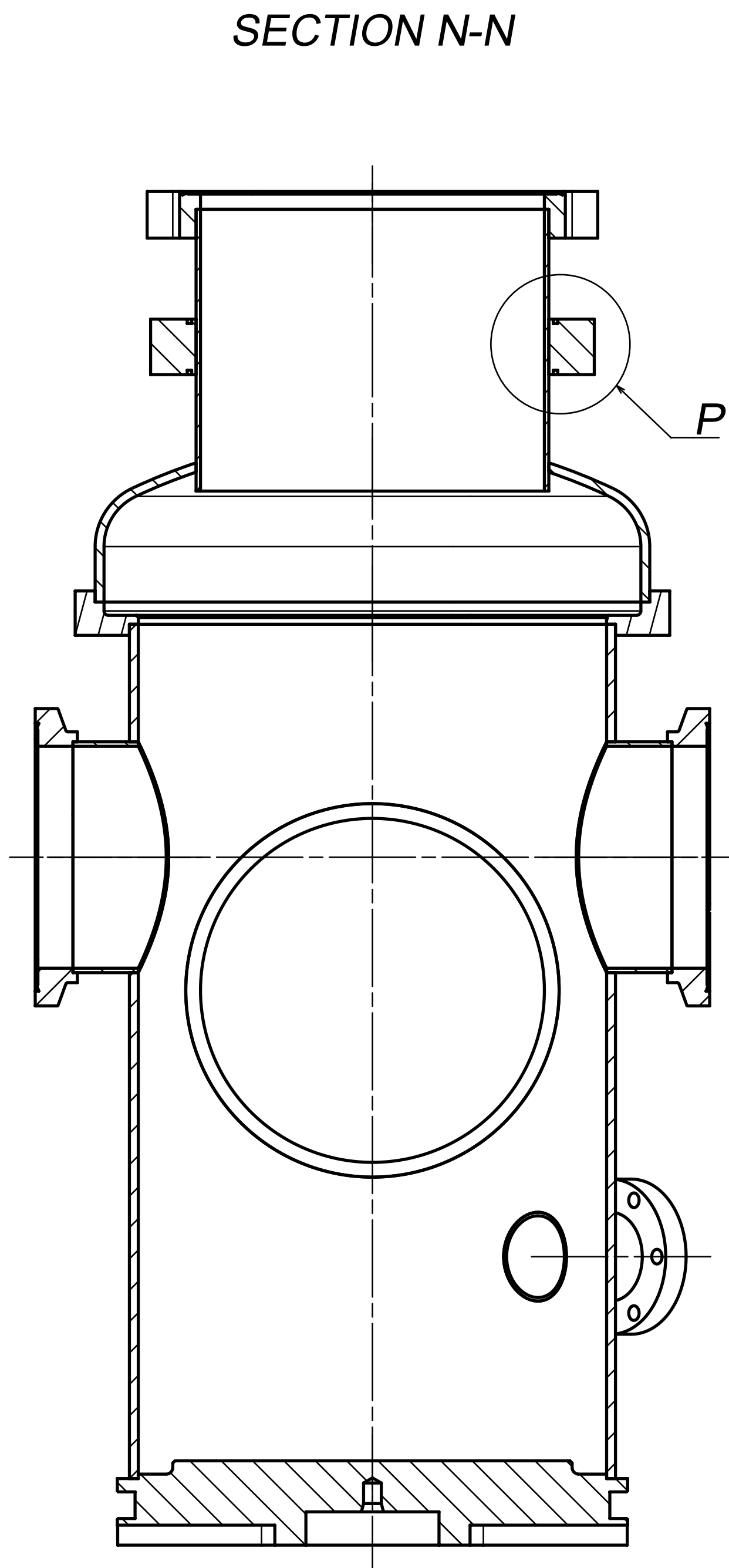
Casser les angles vifs Break all sharp edges		Matière /Material : Voir PLAN Trait Th /Heat treatments : - -	
Tolerances Générales I.R.G. <input checked="" type="checkbox"/> R32 ISO 2768 - m K		Protection /Shielding : - Séparateur Separator Ss-Traitant /Supplier <div style="float: right; font-size: 2em; font-weight: bold;">APPROUVÉ</div>	
Quantité /Quantity : Echelle /Scale : 1:1 Masse /Mass : 29.8 kg		Plan dessiné avec le système C.A.O. NX. Ne peut être modifié que par le même système. NX C.A.D. drawing. Do not make manual revisions or alterations.	
Réf. C.A.O. : 00069871 / AC			
Dess.	Leseigneur	Vérif. Misiara	Date 23-05-2025
<div style="font-size: 2em; font-weight: bold;">TITAN</div> Chambre à vide LT21 3232001_Chambre SEM LC			
Ref. ext. : -		Contrat : -	
If you have a question or desire a technical service on a subcontractor expense (for 15 min max) This drawing may not be used without special license			Planché /Sheet : 1/2
<div style="font-size: 2em; font-weight: bold;">71 U061 DM- 3232 001</div>			<div style="font-size: 2em; font-weight: bold;">AC</div>



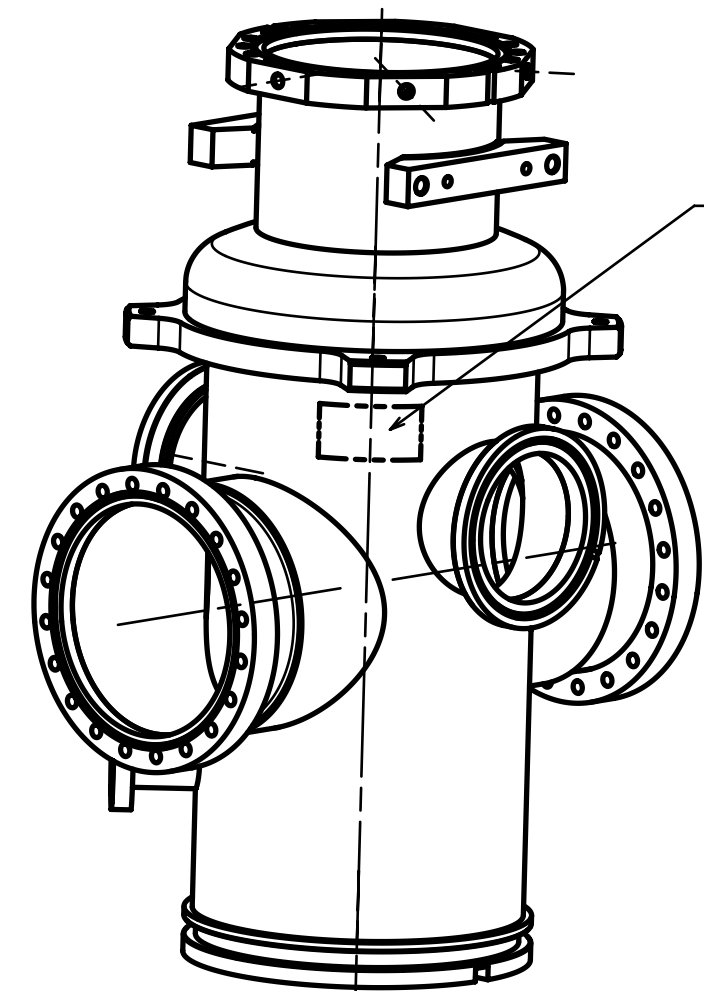
H-H



M

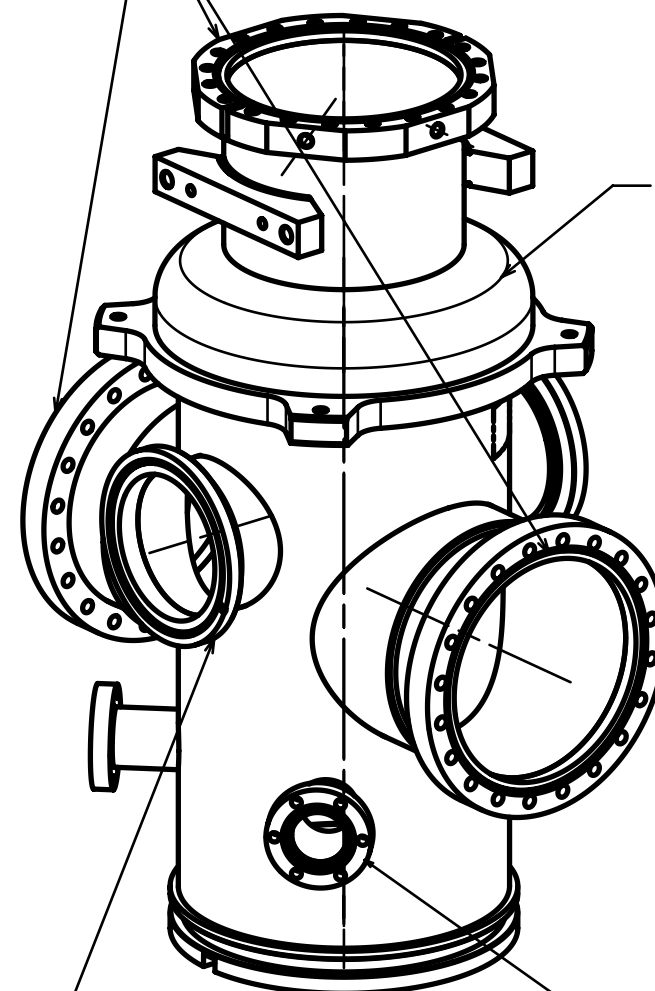


SECTION N-N



A prendre dans Bride Iso CF DN160

ZONE DE MARQUAGE

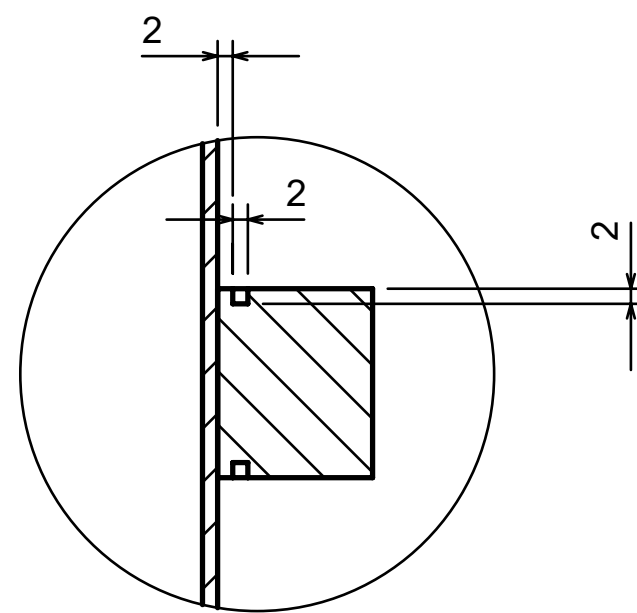


Fond bombé GRC NF E 81-102 DN300

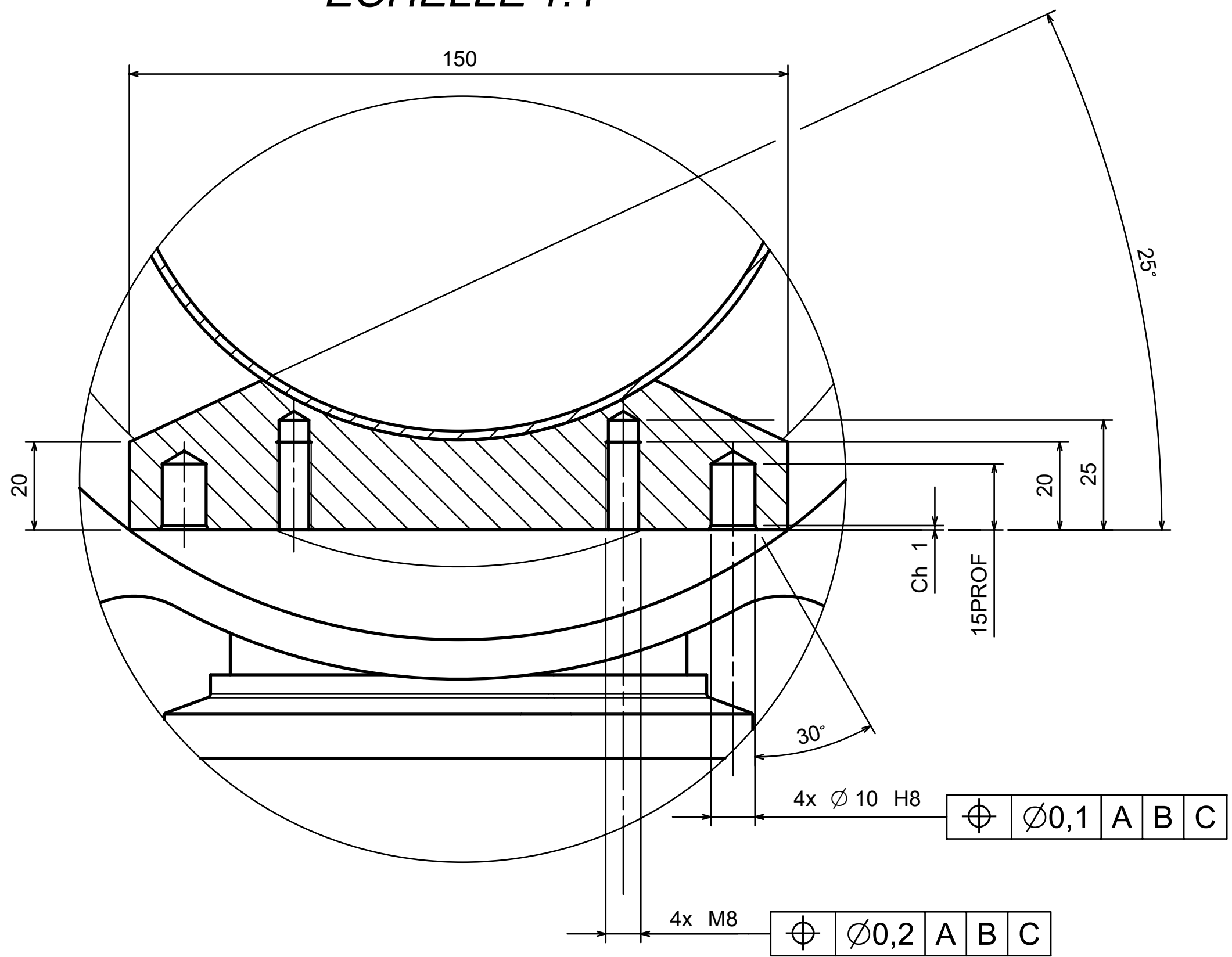
Embout Iso CF DN40

A prendre dans Bride Quick CF
Ref: QCF100B104-316 VACOM DN100

DETAIL P
ECHELLE 1:1



DETAIL M
ECHELLE 1:1



Nota:
1/ Ensemble étanche à l'hélium
taux de fuite $\leq 1,0 \cdot 10^{-8}$ mbar L/s.

2/ Toutes modifications de formes devront être approuvées
par le CEA.

3/ Les surfaces d'étanchéité devront être protégées
lors de l'usinage

Matière /Material : Voir PLAN		Trait Th /Heat treatments : -	
Casser les angles vifs Break all sharp edges		Protection /Shielding : -	
Tolérances Générales I.R.G. $\sqrt{Ra3.2}$		Séparateur Separator	Ss-Traitant /Supplier
ISO 2768 - m K		0,00	0,00
Quantité /Quantity:		Échelle /Scale : 1:1	Masse /Mass : 29,8 kg
Plan dessiné avec le système C.A.O. NX. Ne peut être modifié que par le même système. NX C.A.D. drawing. Do not make manual revisions or alterations.		Réf. C.A.O. : 00069871 / AC	
Dess.	Le dessinateur	Vérif.	Misiara
Date		23-05-2025	
TITAN		Chambre à vide LT21	
3232001_Chambre SEM LC		Ref. ext. : -	
Contrat : -		Planche /Sheet : 2/2	
71 U061 DM- 3232 001		AC	