



Réf. travaux  
2025\_RTM\_CierLuchon



Cier-de-Luchon  
31110 CIER DE LUCHON



Créé le 13/06/2025  
Débute le 01/11/2025  
Durée : 120 jours

## Exploitants

### TEREGA - ex TIGF-

COORDINATION DT-DICT, 7 , rue de Linière 64140 BILLERE FRANCE



EN ATTENTE

☎ 0557265400

📞 0800028800

📞 0800028800

@ 11.TEREGA@demat.protys.fr

DT 455075430

Envoyé le 13/06/2025



### ENEDIS-DRMPS-ARE ARIEGE COMMINGE

CHEZ PROTYS P0135, CS 90125 27091 EVREUX CEDEX 9 FRANCE



EN ATTENTE

☎ 0561586070

📞 0181624701

📞 0181624701

@ 1022.ENEDIS@demat.protys.fr

DT 455075434

Envoyé le 13/06/2025



### SDEHG chez SIG-IMAGE

2 , allée Théodore Monod Technopole Izarbel 64210 BIDART France



EN ATTENTE

☎ 0534311500

📞 0534311500

📞 0534311500

@ sdehg@dictservices.fr

DT 455075433

Envoyé le 13/06/2025



### ORANGE-T1 MIDI PYRENEES

Service DICT, TSA 70011 69134 DARDILLY CEDEX FRANCE



EN ATTENTE

☎ 0969393212

📞 0810300111

@ FT62T1.FTO@demat.protys.fr

DT 455075428

Envoyé le 13/06/2025



### SMEA31

Antenne Comminges-Pyrénées - ASS, Technopole Izarbel RESEAU31 chez SIG-IMAGE 2 rue Théodore Monod - Espace Hanami 64210 BIDART FRANCE



EN ATTENTE

☎ 0562007280

📞 0562007280

📞 0562007280

@ smea31.luchon@dictservices.fr

DT 455075435

Envoyé le 13/06/2025



### SMEA31

Antenne Comminges-Pyrénées AEP, Lieu-dit Bezan Technopole Izarbel 2 rue Théodore Monod - Espace Hanami 64210 BIDART FRANCE



EN ATTENTE

☎ 0562007280

📞 0562007280

📞 0562007280

@ smea31.luchon@dictservices.fr

DT 455075429

Envoyé le 13/06/2025



## Gestionnaires de voirie repérages Amiante / HAP

### CD31 - Conseil départemental de la Haute-Garonne

SRD BAGNERES DE LUCHON POLE ROUTIER DE LUCHON, Rue Clement Ader BP 85 31110 BAGNERES DE LUCHON FRANCE

NON REQUIS

☎ 0561945460

@ routes.luchon@cd31.fr

IAT 455075431

Envoyé le 13/06/2025



### MAIRIE

SERVICE TECHNIQUE, VILLAGE 31110 CIER DE LUCHON FRANCE

NON REQUIS

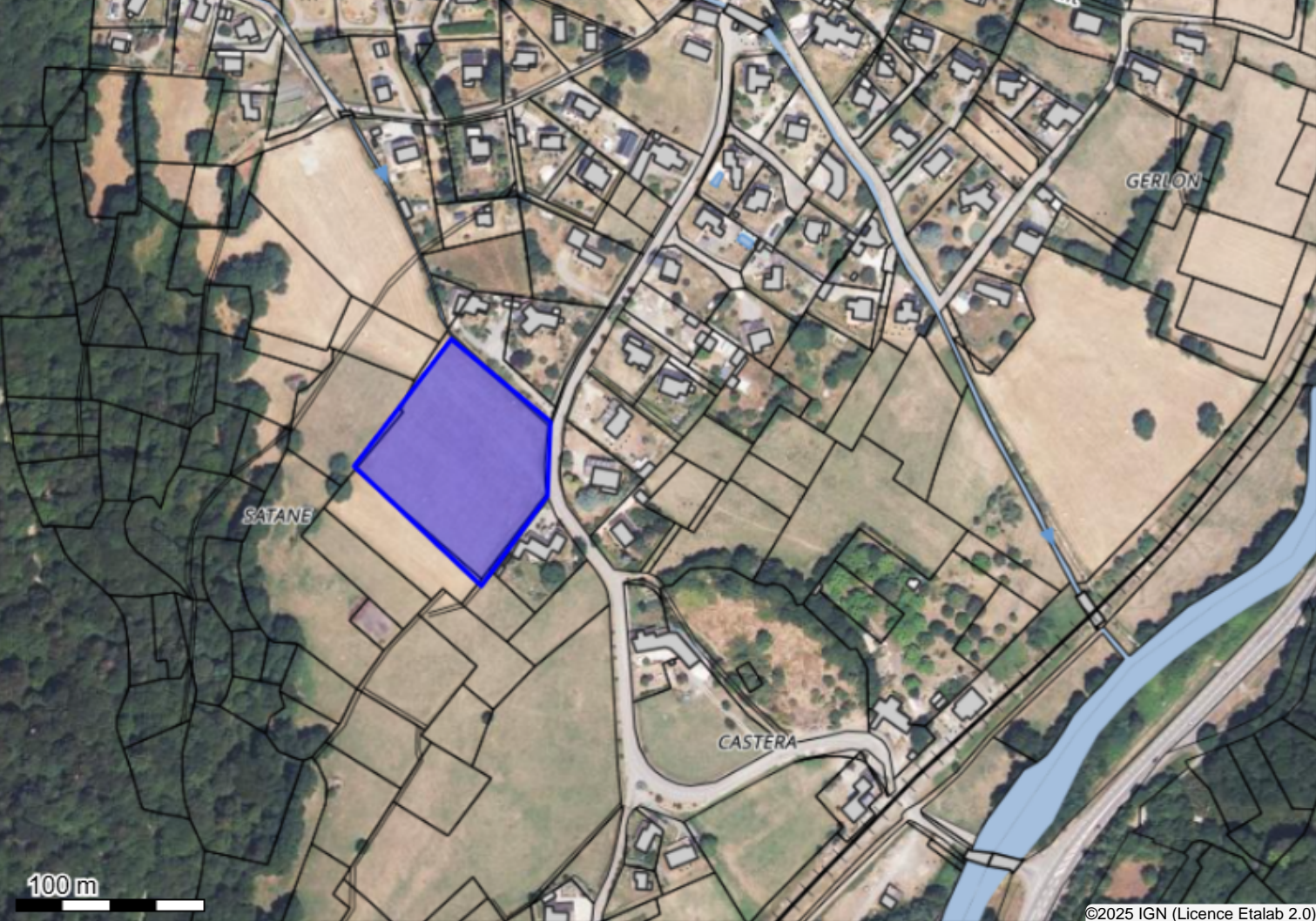
☎ 0561791305

@ cierdeluchon@orange.fr

IAT 455075432

Envoyé le 13/06/2025





Système géodésique : WGS 84  
EPSG : 4326

Emprise au format GML :

```
<gml:MultiPolygon xmlns:gml='http://www.opengis.net/gml' srsName='EPSG:4326'><gml:polygonMember><gml:Polygon><gml:outerBoundaryIs><gml:LinearRing><gml:coordinates>0.59909745,42.85534967 0.59974136,42.85495641 0.59972184,42.85459891 0.59929258,42.8541699 0.59846331,42.85474191 0.59909745,42.85534967</gml:coordinates></gml:LinearRing></gml:outerBoundaryIs></gml:Polygon></gml:polygonMember></gml:MultiPolygon>
```

Polygone 1
(42.855350 0.599097);(42.854956 0.599741);(42.854599 0.599722);(42.854170 0.599293);(42.854742 0.598463);(42.855350 0.599097);