



Réf. travaux  
2025\_RTM\_CierLuchon



Cier-de-Luchon  
31110 CIER DE LUCHON



Créé le 13/06/2025  
Débute le 01/11/2025  
Durée : 120 jours

## Exploitants

### ENEDIS-DRMPS-ARE ARIEGE COMMINGE

CHEZ PROTYS P0135, CS 90125 27091 EVREUX CEDEX 9 FRANCE



EN ATTENTE

☎ 0561586070

📞 0181624701

📞 0181624701

@ 1022.ENEDIS@demat.protys.fr

DT 455074996

Envoyé le 13/06/2025



### SDEHG chez SIG-IMAGE

2 , allée Théodore Monod Technopole Izarbel 64210 BIDART France



EN ATTENTE

☎ 0534311500

📞 0534311500

📞 0534311500

@ sdehg@dictservices.fr

DT 455075000

Envoyé le 13/06/2025



### ORANGE-T1 MIDI PYRENEES

Service DICT, TSA 70011 69134 DARDILLY CEDEX FRANCE



EN ATTENTE

☎ 0969393212

📞 0810300111

@ FT62T1.FTO@demat.protys.fr

DT 455075001

Envoyé le 13/06/2025



### SMEA31

Antenne Comminges-Pyrénées AEP, Lieu-dit Bezan Technopole Izarbel 2 rue Théodore Monod - Espace Hanami 64210 BIDART FRANCE



EN ATTENTE

☎ 0562007280

📞 0562007280

📞 0562007280

@ smea31.luchon@dictservices.fr

DT 455074998

Envoyé le 13/06/2025



### SMEA31

Antenne Comminges-Pyrénées - ASS, Technopole Izarbel RESEAU31 chez SIG-IMAGE 2 rue Théodore Monod - Espace Hanami 64210 BIDART FRANCE



EN ATTENTE

☎ 0562007280

📞 0562007280

📞 0562007280

@ smea31.luchon@dictservices.fr

DT 455074999

Envoyé le 13/06/2025



## Gestionnaires de voirie repérages Amiante / HAP

### MAIRIE

SERVICE TECHNIQUE, VILLAGE 31110 CIER DE LUCHON FRANCE

NON REQUIS

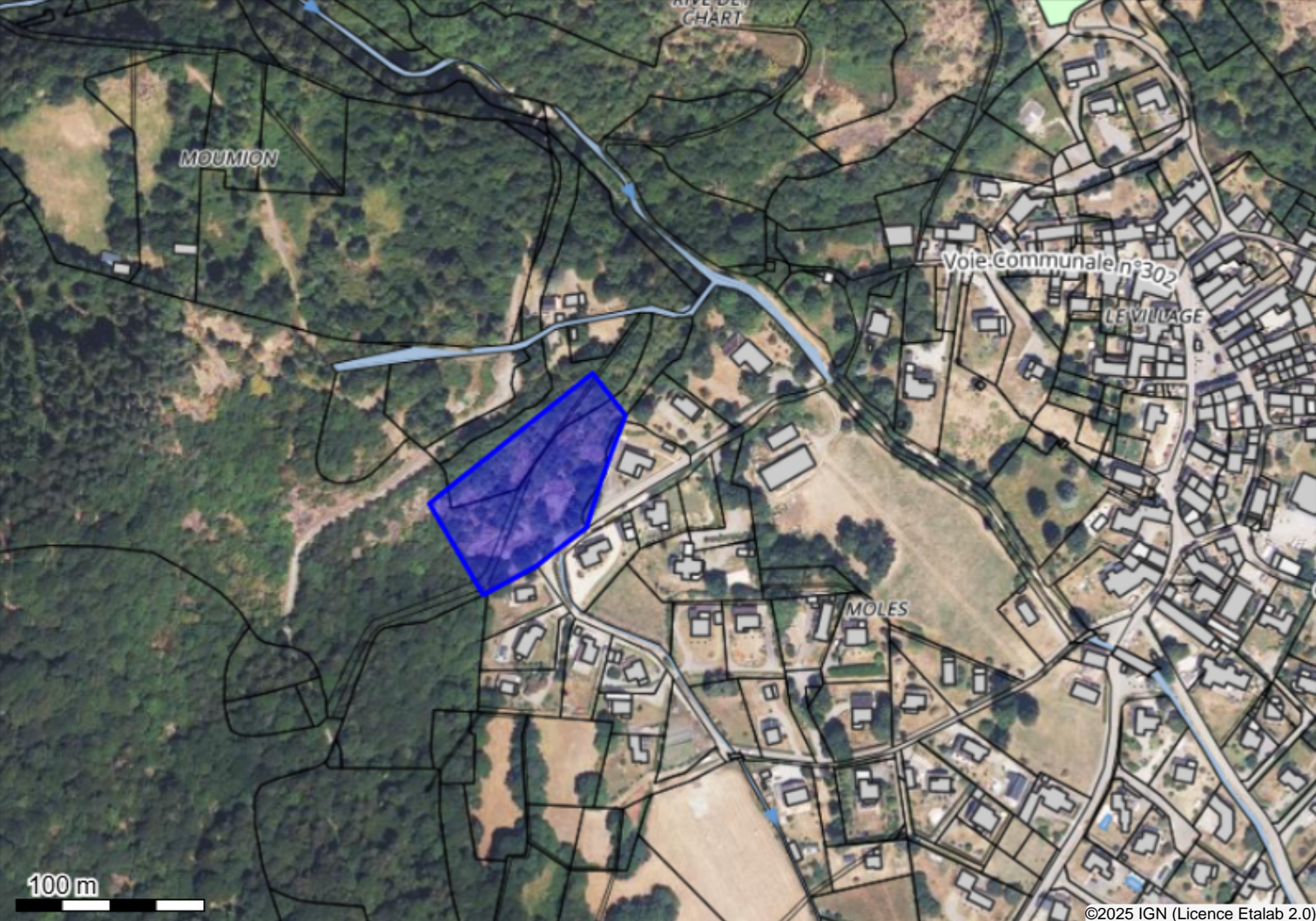
☎ 0561791305

@ cierdeluchon@orange.fr

IAT 455074997

Envoyé le 13/06/2025





Système géodésique : WGS 84  
EPSG : 4326

Emprise au format GML :  
<gml:MultiPolygon xmlns:gml='http://www.opengis.net/gml' srsName='EPSG:4326'><gml:polygonMember><gml:Polygon><gml:outerBoundaryIs><gml:LinearRing><gml:coordinates>0.59676969,42.85719306 0.59641847,42.8576292 0.59748188,42.85825122 0.59769651,42.85805103 0.59754042,42.85774359 0.59744285,42.8575148 0.59711115,42.85732891 0.59676969,42.85719306</gml:coordinates></gml:LinearRing></gml:outerBoundaryIs></gml:Polygon></gml:polygonMember></gml:MultiPolygon>

Polygone 1
(42.857193 0.596770);(42.857629 0.596418);(42.858251 0.597482);(42.858051 0.597697);(42.857744 0.597540);(42.857515 0.597443);(42.857329 0.597111);(42.857193 0.596770);