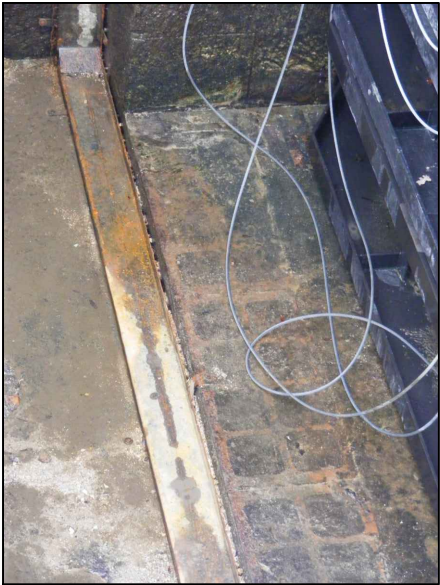
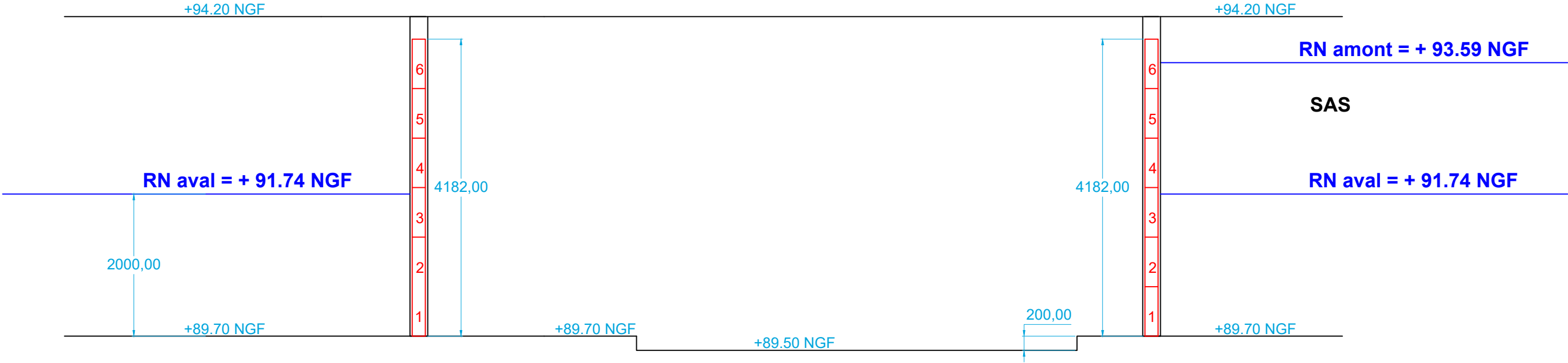


# Elévation extrapolée de la tête aval de l'écluse des Dûmonts



Plan extrapolé sur la base :

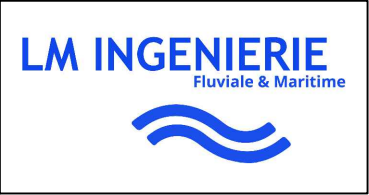
- des plans de la tête aval de l'écluse de l'Île Brûlée
- des photos du batardage réalisée en 2009 (6 éléments de 0.697 m dans rainures amont et 6 éléments de 0.697 m dans rainures aval)



Maître d'Ouvrage :  
**VNF - DTCEB**



Bureau d'Etudes :  
**LM INGENIERIE**  
21 rue de Provence  
14 123 IFS  
Tél : 02 31 84 32 94  
E-mail : bet.lm.ingenierie@gmail.com



Phase AMT	Barrage - écluse des Dûmonts
Plan : 3	Restauration des maçonneries et remise en état des portes
Mai 2025	Coupe extrapolée de la tête aval