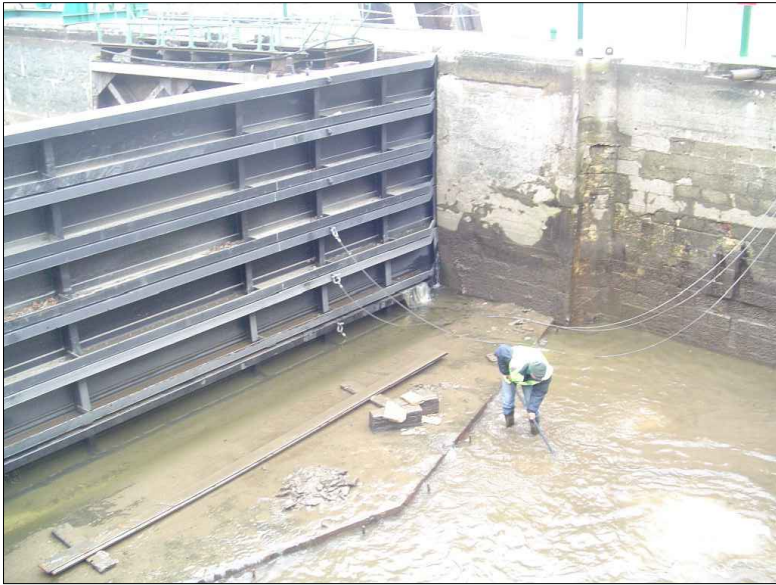
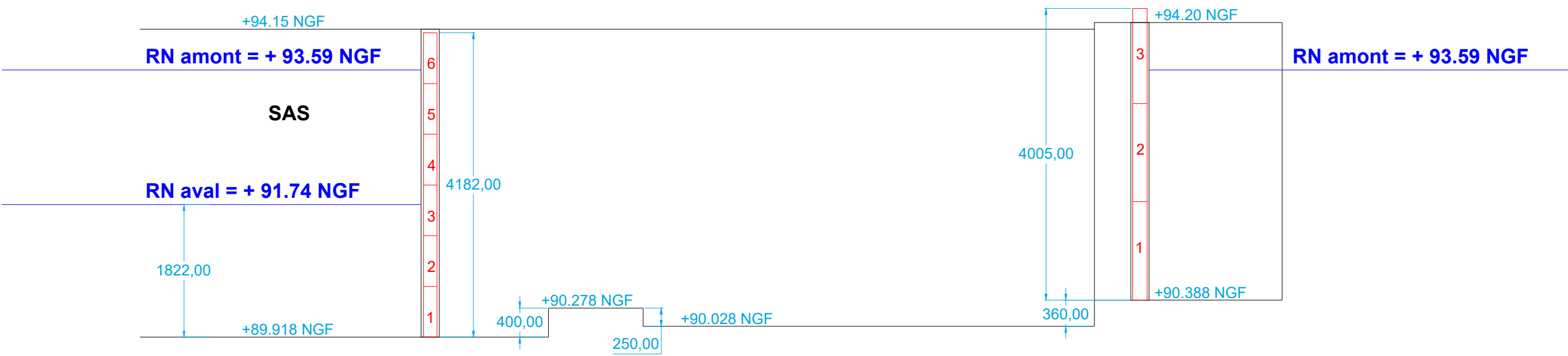


Elévation extrapolée de la tête amont de l'écluse des Dûmonts



Plan extrapolé sur la base :

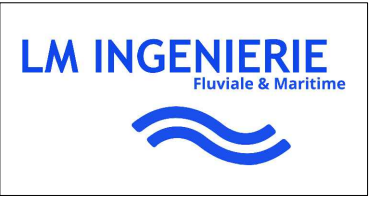
- des plans de la tête amont de l'écluse de l'Île Brûlée
- des photos du batardage réalisée en 2007 (6 éléments de 0.697 m dans rainures aval et 3 éléments de 1.35 m dans rainures amont)
- des plans des batardeaux de VNF - modèle A (l'achat des modèles B est postérieur au travaux réalisés en 2007/2008)



Maître d'Ouvrage :
VNF - DTCE



Bureau d'Etudes :
LM INGENIERIE
21 rue de Provence
14 123 IFS
Tél : 02 31 84 32 94
E-mail : bet.lm.ingenierie@gmail.com



Phase AMT	Barrage - écluse des Dûmonts
Plan : 2	Restauration des maçonneries et remise en état des portes
Mai 2025	Coupe extrapolée de la tête amont