



Réf. travaux  
DT\_FRACHE\_B5



04400 ST PONS



Créé le 07/03/2025  
Débute le 02/06/2025  
Durée : 150 jours

## Exploitants

### ENEDIS-DRPADS-PROVENCE ALPES DU SUD-E

CHEZ PROTYS P0126, CS 90125 27091 EVREUX CEDEX 9 FRANCE



CONCERNÉ

📞 0442295998

📠 0181624701

📠 0181624701

@ 1902.ENEDIS@demat.protys.fr

DT 448829224

Envoyé le 07/03/2025



Réponse 448866641

Reçu le 10/03/2025

CONCERNÉ

Présence d'ouvrage : EL. Nom du contact : NACER NESRINE.

### VEOLIA EAU MEDITERRANEE CHEZ SOGEDATA

Alpes du Sud, TSA 70 011 CHEZ SOGELINK 69134 DARDILLY CEDEX FRANCE



CONCERNÉ

📞 0969329328

📠 0969329328

@ veolia-69a-alpes-sud@demat.sogelink.fr

DT 448829222

Envoyé le 07/03/2025



Réponse 448870215

Reçu le 10/03/2025

CONCERNÉ

Présence d'ouvrage : EA

## Autres destinataires

### CCVU

Assainissement, 4 Avenue des Trois Freres Arnaud 04400 BARCELONNETTE FRANCE

NON REQUIS

📞 0492810368

@ tmeynet@ccvusp.fr

IPT 448829223

Envoyé le 07/03/2025



### MAIRIE

SERVICE TECHNIQUE Voirie Eaux Pluviales Eclairage Public, Le Village 04400 ST PONS FRANCE

NON REQUIS

📞 0492810925

@ mairie@saintpons04.fr

IPT 448829225

Envoyé le 07/03/2025





Système géodésique : WGS 84  
EPSG : 4326

Emprise au format GML :

```
<gml:MultiPolygon xmlns:gml='http://www.opengis.net/gml' srsName='EPSG:4326'><gml:polygonMember><gml:Polygon><gml:outerBoundaryIs><gml:LinearRing><gml:coordinates>6.614408,44.402314 6.61393,44.402455 6.614152,44.402876 6.614645,44.402747 6.614408,44.402314</gml:coordinates></gml:LinearRing></gml:outerBoundaryIs></gml:Polygon></gml:polygonMember></gml:MultiPolygon>
```

Polygone 1
(44.402314 6.614408);(44.402455 6.613930);(44.402876 6.614152);(44.402747 6.614645);(44.402314 6.614408);

# Déclaration de projet de Travaux

## Déclaration d'Intention de Commencement de Travaux

Au titre du chapitre IV du titre V du livre V (partie réglementaire) du Code de l'environnement  
et de la section 12 du chapitre IV du titre III du livre V de la 4ème partie (partie réglementaire) du Code du travail  
(Annexe 1-1 de l'arrêté du 15 février 2012 modifié - NOR : DEVP1116359A)

### Délai de réponse

Le destinataire doit répondre à toute déclaration, même s'il n'est pas concerné, sous 9 jours pour les DT et sous 7 jours pour les DICT, hors jours fériés, après la date de réception de la déclaration dûment remplie. Lorsque la déclaration est reçue sous forme non matérialisée, ces délais sont portés à 15 jours pour la DT et à 9 jours pour la DICT, hors jours fériés. Pour la DT, il peut être prolongé de 15 jours si l'exploitant effectue des mesures de localisation avant de répondre ou lors d'un rendez-vous sur site avec vous.

Exploitant : ENEDIS-DRPADS-PROVENCE ALPES DU SUD-E CHEZ PROTYS P0126

### Destinataire :

Complément d'adresse :  
Numéro / Voie :  
Lieu-dit / BP : CS 90125  
Code Postal / Commune : 27091 EVREUX CEDEX 9  
Pays : FRANCE

### DT (Déclaration de projet de travaux)

N° consultation du téléservice : 2025030705272DIF7  
N° affaire du responsable du projet : DT\_FRACHE\_B5  
Date de la déclaration : 07 / 03 / 2025  
☒ Responsable du projet, personne morale ☐ Responsable du projet, personne physique ☐ Déclaration conjointe DT/DICT

### Responsable du projet

(1) : Champs facultatifs

Dénomination : 8792 - RTM Alpes-de-Haute-Provence  
Pays : FRANCE N° SIRET :  
Représentant du responsable du projet  
Dénomination : 8792 - RTM Alpes-de-Haute-Provence  
Complément / Service : Chez Sogelink  
N° : Voie : TSA 70011  
Lieu-dit / BP :  
Code postal : 69134 Commune : DARDILLY CEDEX  
Personne à contacter : Rémi CHAIRAT  
Tél. : 0603037832 Fax(1) :  
Courriel(1) : onf-rtm-ahp-d@demat.sogelink.fr

### Emplacement du projet

Adresse(2) :  
CP : 04400 Commune principale : ST PONS  
Nb de communes : 1 (2) : facultatif si emprise dessinée sur le téléservice

### Souhaits pour le récépissé

☐ Souhaite recevoir le récépissé (cas de la DT-DICT conjointe)  
Mode de réception du récépissé souhaité : Par voie électronique  
Si mode de réception par voie électronique, précisez :  
Capacité d'impression des plans : Taille : A0 Couleur : ☒  
Souhait de plans vectoriels : ☒ au format : SHAPE

### Projet et son calendrier

(3) : voir les codes au verso

Nature des travaux(3) : C.N.S. T.E.R. O.T.R.  
Décrivez le projet : La Frache - Réparation ouvrage TB5 (affouillement)  
Emploi de techniques sans tranchées : ☐ Oui ☒ Non  
Distance minimale entre les travaux et la ligne électrique : , m  
☐ Cochez si vous souhaitez les plans des réseaux électriques aériens.  
Date prévue pour le commencement des travaux : 02 / 06 / 2025 Durée du chantier : 150 jour(s)

### Investigations complémentaires par le responsable du projet (à remplir après réception du récépissé de DT)

Réalisation d'investigations complémentaires : ☒ Oui ☐ Non  
Motif de réalisation ou non d'investigations complémentaires avant travaux (voir au verso) :  
Date des investigations complémentaires : / /  
☐ Investigations susceptibles de nécessiter une DICT  
☐ Envoi des résultats aux exploitants d'ouvrages et aux entreprises

### DICT (Déclaration d'Intention de Commencement de Travaux)

N° consultation du téléservice :  
N° affaire de l'exécutant des travaux :  
Date de la déclaration : / /  
Nature de la déclaration (voir les codes au verso) :

### Exécutants des travaux

(1) : Champs facultatifs

Dénomination :  
Complément / Service :  
N° : Voie :  
Lieu-dit / BP :  
Code postal : Commune :  
Pays : N° SIRET :  
Personne à contacter :  
Tél. : Fax(1) :  
Courriel(1) :

### Emplacement des travaux (si différent du projet de travaux)

Adresse(2) :  
CP : Commune principale :  
Nb de communes : (2) : facultatif si emprise dessinée sur le téléservice

### Souhaits pour le récépissé

Mode de réception du récépissé souhaité :  
Si mode de réception par voie électronique, précisez :  
Capacité d'impression des plans : Taille : Couleur : ☐  
Souhait de plans vectoriels : ☐ au format :

### Travaux et leur calendrier

(3) : voir les codes au verso

Nature des travaux(3) :  
Décrivez les travaux :  
Techniques utilisées(3) :  
☐ Autre, précisez la technique :  
Précisez, le cas échéant, la profondeur max d'excavation : cm  
☐ Cochez en cas de modification du profil du terrain en fin de travaux  
Résultats des investigations complémentaires communiqués par le responsable du projet : ☐ Oui ☐ Non  
Distance minimale entre les travaux et la ligne électrique : , m  
☐ Cochez si vous souhaitez les plans des réseaux électriques aériens.  
Date prévue pour le commencement des travaux : / /  
Durée du chantier : jour(s)

### Signature de l'exécutant des travaux ou de son représentant

Nom du signataire :  
Signature :  
Nombre de pièces jointes, y compris les plans :

### Signature du responsable du projet ou de son représentant

Nom du signataire : Rémi CHAIRAT  
Signature :  Sogelink  
Nombre de pièces jointes, y compris les plans : 0

Récépissé de DT  
Récépissé de DICT

Au titre du chapitre IV du titre V du livre V (partie réglementaire) du Code de l'environnement  
et de la section 12 du chapitre IV du titre III du livre V de la 4ème partie (partie réglementaire) du Code du travail

(Annexe 2 de l'arrêté du 15 février 2012 modifié - NOR : DEVP1116359A)

Destinataire

- ☒ Récépissé de DT  
☐ Récépissé de DICT  
☐ Récépissé de DT/DICT conjointe

Dénomination  
Numéro / Voie  
Code postal / Commune  
Pays

8792 - RTM Alpes-de-Haute-Provence Service  
RTM des Alpes-de-Haute-Provence  
TSA 70011  
69134 DARDILLY CEDEX  
France

N° consultation du téléservice : 2025030705272DF7

Référence de l'exploitant : 2510097689. 251001RDT02

N° d'affaire du déclarant : DT\_FRACHE\_B5

Personne à contacter (déclarant) : CHAIRAT Rémi

Date de réception de la déclaration : 07/03/2025

Commune principale des travaux : 04400 ST PONS

Adresse des travaux prévus :

Coordonnées de l'exploitant :

Raison sociale : ENEDIS DR PADS EXPLOITANTS RESEAUX et

Personne à contacter :

Numéro / Voie :

Lieu-dit / BP :

Code Postal / Commune : 13591 AIX EN PROVENCE

Tél. : +33442295998

Fax : +33972569698

Éléments généraux de réponse

- ☐ Les renseignements que vous avez fournis ne nous permettent pas de vous répondre. La déclaration est à renouveler. Précisez notamment :  
☐ Les réseaux/ouvrages que nous exploitons ne sont pas concernés au regard des informations fournies. Distance > à : \_\_\_\_\_ m  
☒ Il y a au moins un réseau/ouvrage concerné (voir liste jointe) de catégorie : EL (voir liste des catégories au verso)

Modification ou extension de nos réseaux / ouvrages

Modification ou extension de réseau/ouvrage envisagée dans un délai inférieur à 3 mois : \_\_\_\_\_

☐ Réalisation de modifications en cours sur notre réseau/ouvrage.

Veuillez contacter notre représentant : \_\_\_\_\_

Tél. : \_\_\_\_\_

NB : Si nous avons connaissance d'une modification du réseau/ouvrage dans le délai maximal de 3 mois à compter de la consultation du téléservice, nous vous en informerons.

Emplacement de nos réseaux / ouvrages

☒ Plans joints : Références : Echelle (1) : Date d'édition (1) : Sensible : ☒ Prof. règl. mini (1) : 65 cm Matériau réseau (1) :  
NB : La classe de précision A, B ou C figure dans les plans. \_\_\_\_\_ cm \_\_\_\_\_ cm

☐ Réunion sur chantier pour localisation du réseau/ouvrage : ☐ Date retenue d'un commun accord : \_\_\_\_\_ à \_\_\_\_\_  
ou ☐ Prise de RDV à l'initiative du déclarant (date du dernier contact non conclusif : \_\_\_\_\_)

☐ Votre projet doit tenir compte de la servitude protégeant notre ouvrage.

☐ (cas d'un récépissé de DT) Vous devez prévoir des investigations complémentaires à notre charge (hors cas d'exemption prévus dans la réglementation) (2)

☐ Des branchements non cartographiés sont présents. Ils sont soit pourvus d'affleurants visibles et rattachés à un réseau principal souterrain identifié dans les plans joints, soit munis de dispositifs automatiques supprimant tout risque en cas d'endommagement (2)

(1) : facultatif si l'information est fournie sur le plan joint (2) pour les tronçons et branchements non cartographiés en classe A, prévoir des clauses techniques et financières particulières dans le marché

Recommandations de sécurité

Les recommandations techniques générales en fonction des réseaux et des techniques de travaux prévues sont consultables sur [www.reseaux-et-canalisation.gouv.fr](http://www.reseaux-et-canalisation.gouv.fr)

Les recommandations techniques spécifiques suivantes sont à appliquer, en fonction des risques liés à l'utilisation des techniques de travaux employées :

Rubriques du guide technique relatives à des ouvrages ou travaux spécifiques : Chapitre 3.1, 6.1 et 6.2 du guide (Fascicule 2)

Pour les exploitants de lignes électriques : si la distance d'approche a été précisée, indiquez si la mise hors tension est : ☐ possible ☒ impossible

Mesures de sécurité à mettre en œuvre : \_\_\_\_\_

Dispositifs importants pour la sécurité : \_\_\_\_\_

Cas de dégradation d'un de nos ouvrages

En cas de dégradation d'un de nos ouvrages, contactez nos services au numéro de téléphone suivant : 0181624701

Pour toute anomalie susceptible de mettre en cause la sécurité au cours du déroulement du chantier, prévenir le service départemental d'incendie et de secours (par défaut le 18 ou le 112) : SDIS des Alpes de Haute Provence 0492308900

Responsable du dossier

Nom : NACER NESRINE

Désignation du service : DT - DICT

Tél : +33 442295998

Signature de l'exploitant ou de son représentant

Nom : NACER NESRINE

Signature : \_\_\_\_\_

Date : 10/03/2025 Nombre de pièces jointes, y compris les plans : 5

## Catégories des réseaux / ouvrages

### Ouvrages considérés comme sensibles pour la sécurité (au sens du I de l'article R. 554-2 du code de l'environnement) :

- HC : Canalisations de transport et canalisations minières contenant des hydrocarbures liquides ou liquéfiés ;
- PC : Canalisations de transport et canalisations minières contenant des produits chimiques liquides ou gazeux ;
- GA : Canalisations de transport, de distribution et canalisations minières contenant des gaz combustibles ;
- CU : Canalisations de transport ou de distribution de vapeur d'eau, d'eau surchauffée, d'eau chaude, d'eau glacée, et de tout fluide caloporteur ou frigorigène, et tuyauteries rattachées en raison de leur connexité à des installations classées pour la protection de l'environnement ;
- EL : Lignes électriques et réseaux d'éclairage public autres qu'en très basse tension (> 50 V en courant alternatif ou 120 V en courant continu) et autres que les lignes électriques aériennes à basse tension et à conducteurs isolés ;
- TR : Installations destinées à la circulation de véhicules de transport public ferroviaire ou guidé ;
- DE : Canalisations de transport de déchets par dispositif pneumatique sous pression ou par aspiration ;
- DI : Ouvrages conçus ou aménagés en vue de prévenir les inondations et les submersions.

### Autres ouvrages\* (au sens du II de l'article R. 554-2 du code de l'environnement) :

- TL : Installations souterraines de communications électroniques, lignes électriques et réseaux d'éclairage public autres que ceux définis à la ligne « EL » ci-dessus ;
- EA : Canalisations souterraines de prélèvement et de distribution d'eau destinée à la consommation humaine, à l'alimentation en eau industrielle ou à la protection contre l'incendie, en pression ou à écoulement libre, y compris les réservoirs d'eau enterrés qui leur sont associés ;
- EU : Canalisations souterraines d'assainissement, contenant des eaux usées domestiques ou industrielles ou des eaux pluviales.

*\*Parmi les « autres ouvrages », certains peuvent être spécifiés par leur exploitant comme « sensibles », soit lors de l'enregistrement de l'ouvrage sur le guichet unique, soit lors de la réponse à la DT. Les dispositions réglementaires relatives aux réseaux sensibles s'appliquent alors pleinement à ces ouvrages.*

## Dispositifs importants pour la sécurité

L'exploitant de réseau précise dans son récépissé une des trois options suivantes :

- Voir la liste des dispositifs en place dans le document joint
- Voir la localisation sur le plan joint
- Aucun dans l'emprise



## Règles et recommandations techniques et de sécurité

### Conditions pour déterminer si les travaux sont situés à proximité d'ouvrages Electriques

Pour Enedis, les travaux sont considérés à proximité d'ouvrages électriques :

- Lorsqu'ils sont situés **à moins de 3 mètres de lignes électriques aériennes** de tension inférieure à 50 000 volts
- Lorsqu'ils sont situés à moins de 1,5 mètre de lignes électriques souterraines, quelle que soit la tension.

### Attention

Pour déterminer et apprécier les distances entre vos travaux et les ouvrages électriques, vous devez tenir compte :

- De l'environnement global de votre zone de chantier (effet de perspective)
- Des mouvements des engins, de leur charge et équipement mis en œuvre lors des travaux,
- De tous les mouvements possibles, déplacements et balancements des lignes électriques aériennes (dus au vent par exemple)

### Principes de prévention des travaux à proximité d'ouvrages électriques

Dans le cadre de votre chantier au voisinage d'ouvrages électriques, la mise hors tension prolongée de l'ouvrage pourrait engendrer un risque de sécurité ou de sûreté vis à vis des personnes et des biens.

Pour garantir la sécurité des intervenants au voisinage de l'ouvrage, vous devez respecter les prescriptions des **articles R 4534-107 à R 4534-130 du code du travail**.

En présence d'ouvrages électriques, vous devez mettre en œuvre les mesures compensatoires suivantes :

- Délimiter et baliser la zone de travail
- Dégager l'ouvrage en technique douce et ne pas le déplacer
- Faire surveiller l'opérateur par un surveillant de sécurité électrique
- Placer des obstacles efficaces pour mettre l'installation hors de portée
- Appliquer des prescriptions spécifiques données par l'exploitant Enedis

Si toutefois vos travaux sont incompatibles avec le maintien sous tension des ouvrages électriques, et après échange avec l'exploitant, une étude complémentaire et un devis seront réalisés pour mettre en œuvre une solution adaptée.

**Veillez-vous référer au commentaire joint ou prendre contact avec le numéro de téléphone présent dans le bas de ce récépissé.**

Responsable du dossier	
Nom :	
Désignation du service :	
Tél. :	

Pendant vos travaux, si vous devez évoluer dans l'un des cas d'interdiction suivants, vous aurez besoin de mesures de protection adaptées (exemples : travaux sur façade, toiture, pose d'échafaudage, utilisation d'engins de chantier, utilisation d'engins de chargement/déchargement, élagage, construction, démolition)

## ➤ Réseaux fils isolés

Si une ligne électrique aérienne à conducteurs isolés est présente dans l'emprise des travaux d'ordre non électrique que vous avez définie.

### ⊘ Interdiction de toucher

➔ Risque d'altération de l'isolant

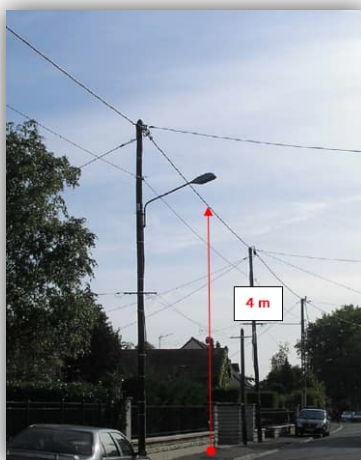
Réseau fils isolés aérien BT



Réseau fils isolés façade BT



En application de l'article R. 4545-5, nous vous informons que la **hauteur de ligne théorique minimale** de cette ligne électrique identifiée **est de 4 m** conformément à l'arrêté technique UTE C11-001.



En tant que responsable de projet ou d'entreprise exécutant les travaux, vous devez vous assurer que la hauteur réelle de la ligne n'est pas inférieure à cette valeur minimale avant de commencer les travaux.

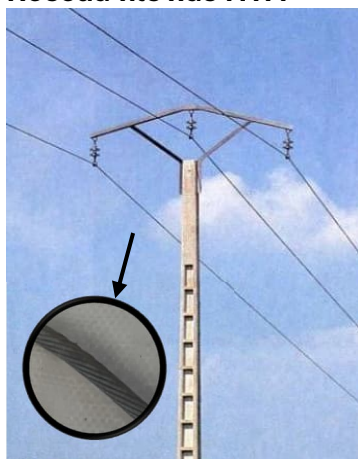
## ➤ Réseaux fils nus

Si une ligne électrique aérienne à conducteurs nus est présente dans l'emprise des travaux d'ordre non électrique que vous avez définie.

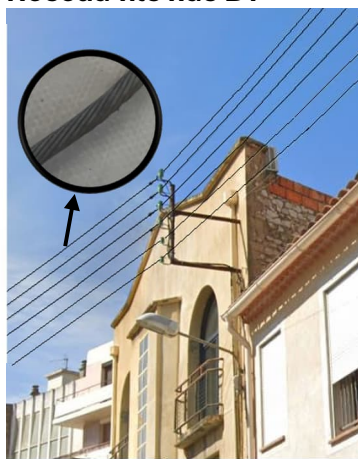
### ⊘ Interdiction de s'approcher à moins de 3 mètres

➔ Risque d'arc électrique et d'électrocution

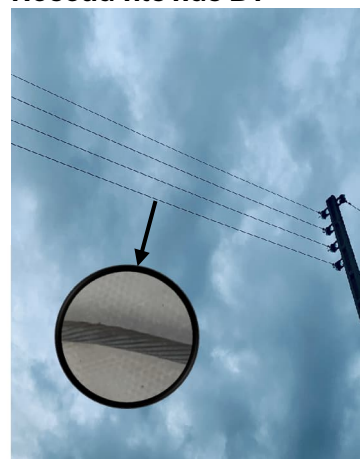
Réseau fils nus HTA



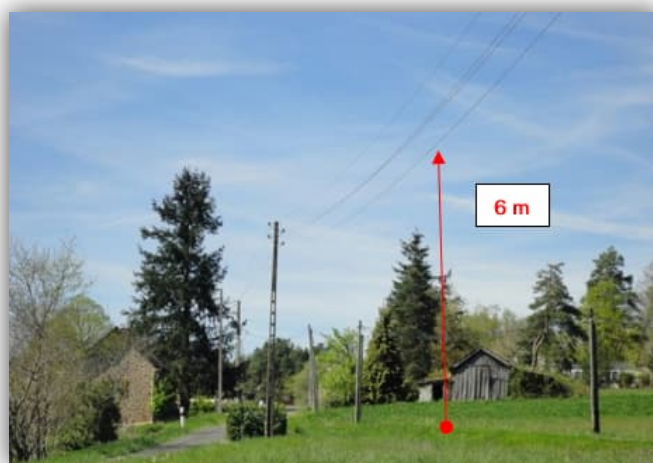
Réseau fils nus BT



Réseau fils nus BT



En application de l'article R. 4545-5, nous vous informons que la **hauteur de ligne théorique minimale** de cette ligne électrique identifiée **est de 6 m** conformément à l'arrêté technique UTE C11-001.



En tant que responsable de projet ou d'entreprise exécutant les travaux, vous devez vous assurer que la hauteur réelle de la ligne n'est pas inférieure à cette valeur minimale avant de commencer les travaux.



## ➤ Cas particulier des traversées de voies ouvertes à la circulation (RN, RD, voies communales...) :

En application de l'article R. 4545-5, nous vous informons que la **hauteur de ligne théorique minimale** de cette ligne électrique identifiée **est de 8 m** conformément à l'arrêté technique UTE C11-001.



## Tout câble découvert doit être considéré sous tension


Veillez à respecter le marquage ou piquetage en bon état tout au long du chantier (cf. guide d'application de la réglementation - [www.reseaux-et-canalisation.gouv.fr](http://www.reseaux-et-canalisation.gouv.fr))

En cas de dommages aux ouvrages Enedis,  
appliquez la règle des 4 A et appelez le **01 81 62 47 01**



# Légende des plans d'ensemble des réseaux aériens et souterrains

## Postes électriques

-  Poste source
-  Poste de distribution
-  Poste privé
-  Production

## Appareils de coupure et accessoires

-  ou  Interrupteur aérien
-  Parafoudre
-  Coffret de coupure souterrain
-  Remontée aéro-souterraine

## Réseaux

BT en exploitation	HTA en exploitation
 Réseau aérien nu	 Réseau aérien nu
 Réseau aérien torsadé	 Réseau aérien torsadé
 Réseau souterrain	 Réseau souterrain
 Branchement aérien	 Réseau en galerie
 Branchement souterrain	

Les réseaux hors exploitation sont représentés en noir avec la symbolologie dédiée (aérien nu, aérien torsadé, etc.)

## Echelle de représentation

Echelle	Sur plan	Sur terrain
1/200 <sup>e</sup>	1 cm	2 m
1/2000 <sup>e</sup>	1 cm	20 m
1/10000 <sup>e</sup>	1 cm	100 m

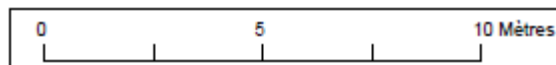
L'impression est susceptible de modifier l'échelle des plans. Il faut veiller à imprimer en « taille réelle ».

**Sur les plans de détail (1/200<sup>e</sup>) imprimés à l'échelle, 1 cm papier équivaut à 2 m sur le terrain.**



**Attention !**

Il est impératif de vérifier l'échelle du plan remis grâce à l'échelle graduée indiquée sous la carte.



## Lire et comprendre un plan Enedis

Ce document présente les principaux éléments constituant les ouvrages électriques exploités par Enedis.

Il vous donnera des éléments de lecture des plans d'ensemble des réseaux aériens et souterrains, ainsi que ceux des plans de détails des réseaux souterrains à l'échelle 1/200<sup>e</sup> (localisation et représentation des réseaux et branchements avec leurs classes de précision).

La bonne compréhension de tous ces éléments de représentation doit contribuer à la meilleure localisation des ouvrages Enedis sur le terrain et ainsi éradiquer le risque d'électrification des exécutants et d'endommagement du réseau

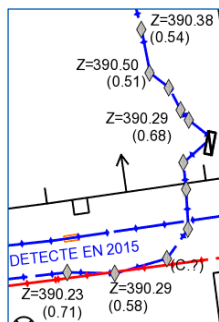
Version mars 2022

## La profondeur et l'altimétrie

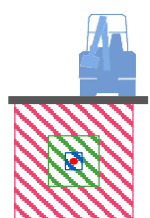
L'**altimétrie** indiquée sur les plans par un « Z = » représente l'altitude par rapport au niveau de la mer (NGF IGN69).

La **profondeur** est renseignée entre parenthèses.


Le niveau du sol peut évoluer dans le temps. Il est possible que les ouvrages Enedis soient situés à une profondeur différente de celle indiquée sur les plans.



## Travaux en zone d'incertitude



 Zone d'incertitude classe A  $\leq 50\text{cm}$







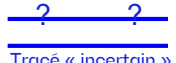












 Zone d'incertitude classe B  $\leq 1\text{m}50$   
(1m pour les brchts)

 Fuseau d'incertitude classe C  $> 1\text{m}50$   
(1m pour les brchts)

Conformément au fascicule 2 « Guide technique » de la réglementation « DT-DICT », pour réaliser des travaux en zone d'incertitude sur la position des ouvrages Enedis (parties hachurées), il est nécessaire d'utiliser une technique non agressive dite « technique douce ».










## Légende des plans de détail

### Ouvrages et classes de précision




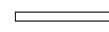


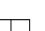


	Réseau BT	Branchement BT	HTA
Classe A			
Classe B			
* Paris : toutes les traversées de chaussées sont en classe B			
Classe C	 Tracé « incertain »	 Tracé « incertain »	 Tracé « incertain »
Réseau abandonné			
Fourreau	Fourreau utilisé (exemple sur réseau BT)  ou 		Fourreau vide en attente  ou 
Poste	 POSTE [NOM] [TYPE] (exemple POSTE MARCEL PAUL UP)		
Mise à la terre	 Mise à la terre du réseau		 Mise à la terre de poste

Dans un rayon de 5m autour des postes de distribution HTA/HTA et HTA/BT, la détection non intrusive des réseaux électriques ne permet pas d'atteindre la classe A du fait de la trop grande densité de réseaux

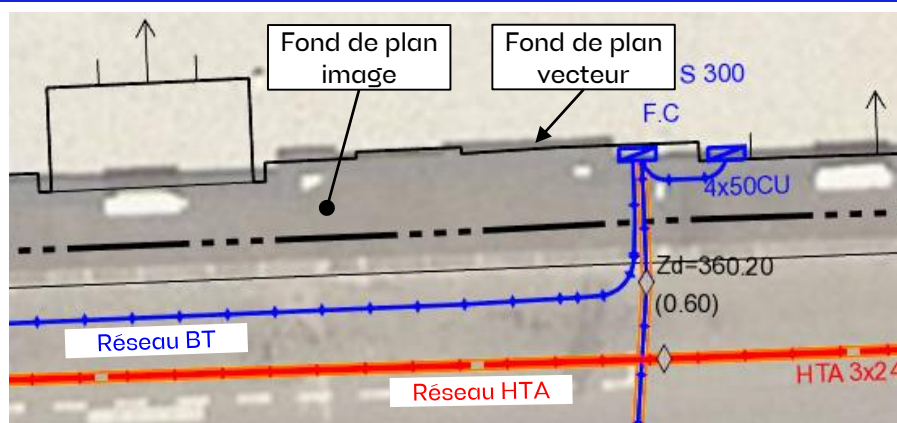
### Accessoires réseaux principaux

-  Coffret électrique
-  Coffret RMBT
-  Jonction BT
-  Jonction HTA
-  Remontée aéro-sout. BT
-  Remontée aéro-sout. HTA
-  Boîte capot BT
-  Boîte capot HTA
-  Poteau

### Objets fond de plan vecteur principaux

-  Bâtiment
-  Porte
-  Bordure de trottoir
-  Mur
-  Plaque d'égout
-  Avaloir eaux pluviales
-  Bouche d'eau
-  Plaque
-  Arbre

## Les éléments composant les plans de détail



Poste électrique



Coffret électrique



Câble de cuivre nu (retour à la terre : risque électrique)

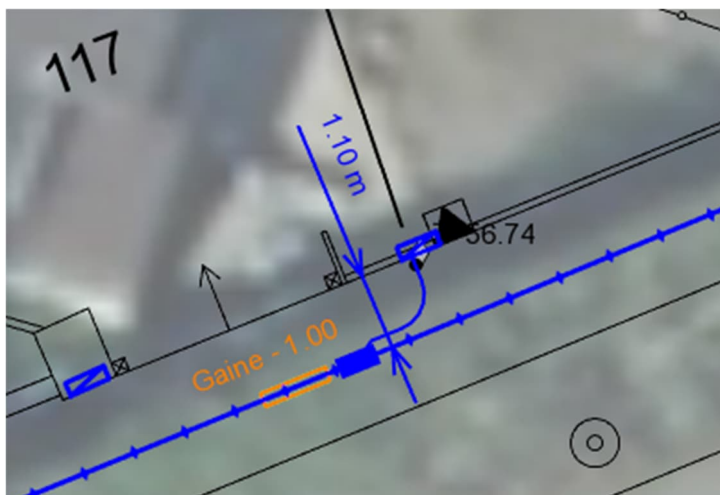


## Changement de couleur dans les plans de détail des réseaux souterrains



A compter du **18 mars 2025**, les branchements basse tension reportés dans les plans de détail des réseaux souterrains passeront de la couleur **bleue** à la couleur **verte** afin de les différencier du réseau basse tension

### Avant



### Après





Les réponses ci-jointes n'engagent la responsabilité d'Enedis qu'à l'intérieur de l'emprise des travaux que vous avez déclarés. En particulier, les projets Enedis ne sont complétés qu'à l'intérieur de cette zone.

Emprise de vos travaux

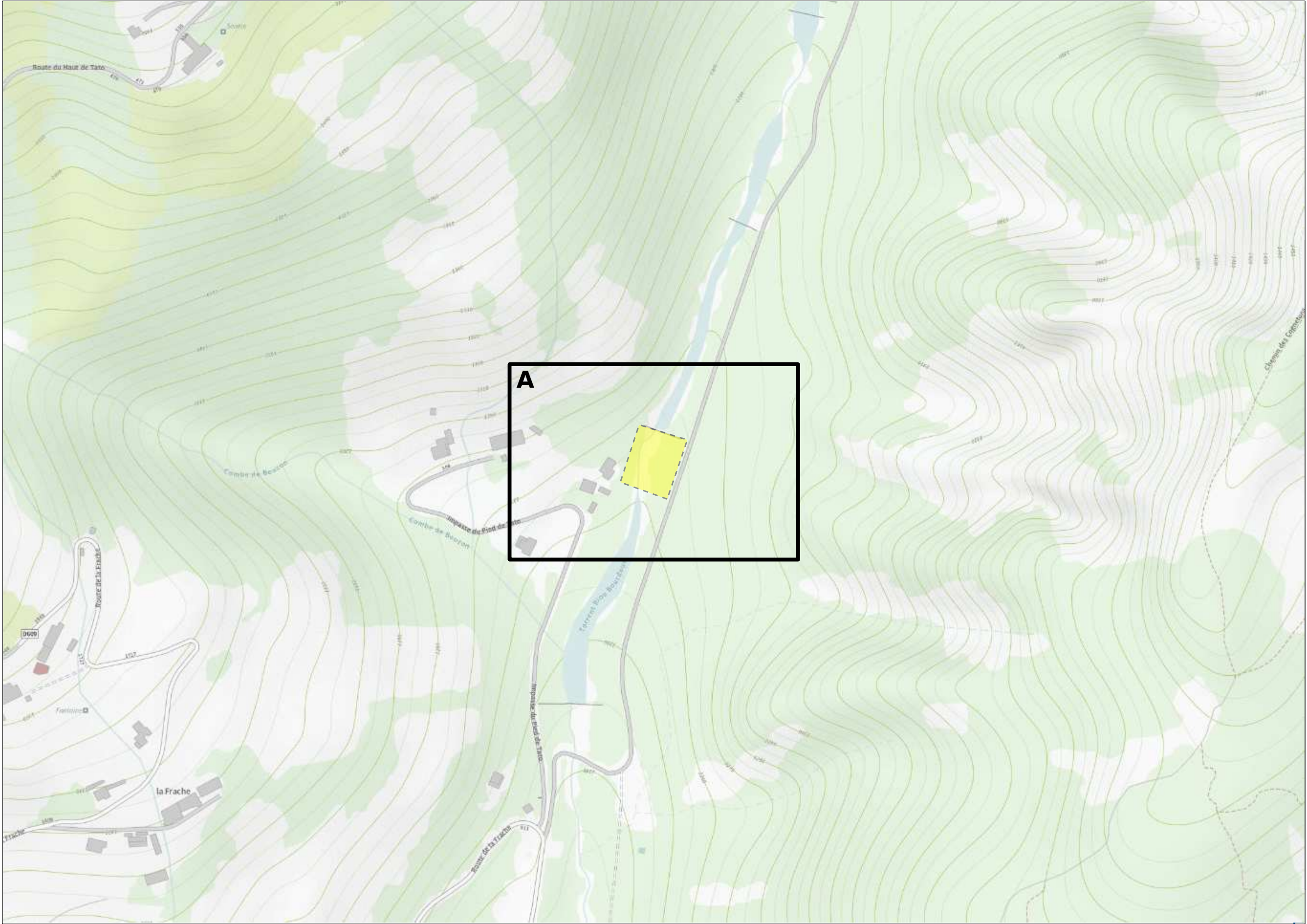
Zone de Travaux Impactant le Sol

Projet de travaux Enedis

Au moins un réseau est absent dans les plans de détails

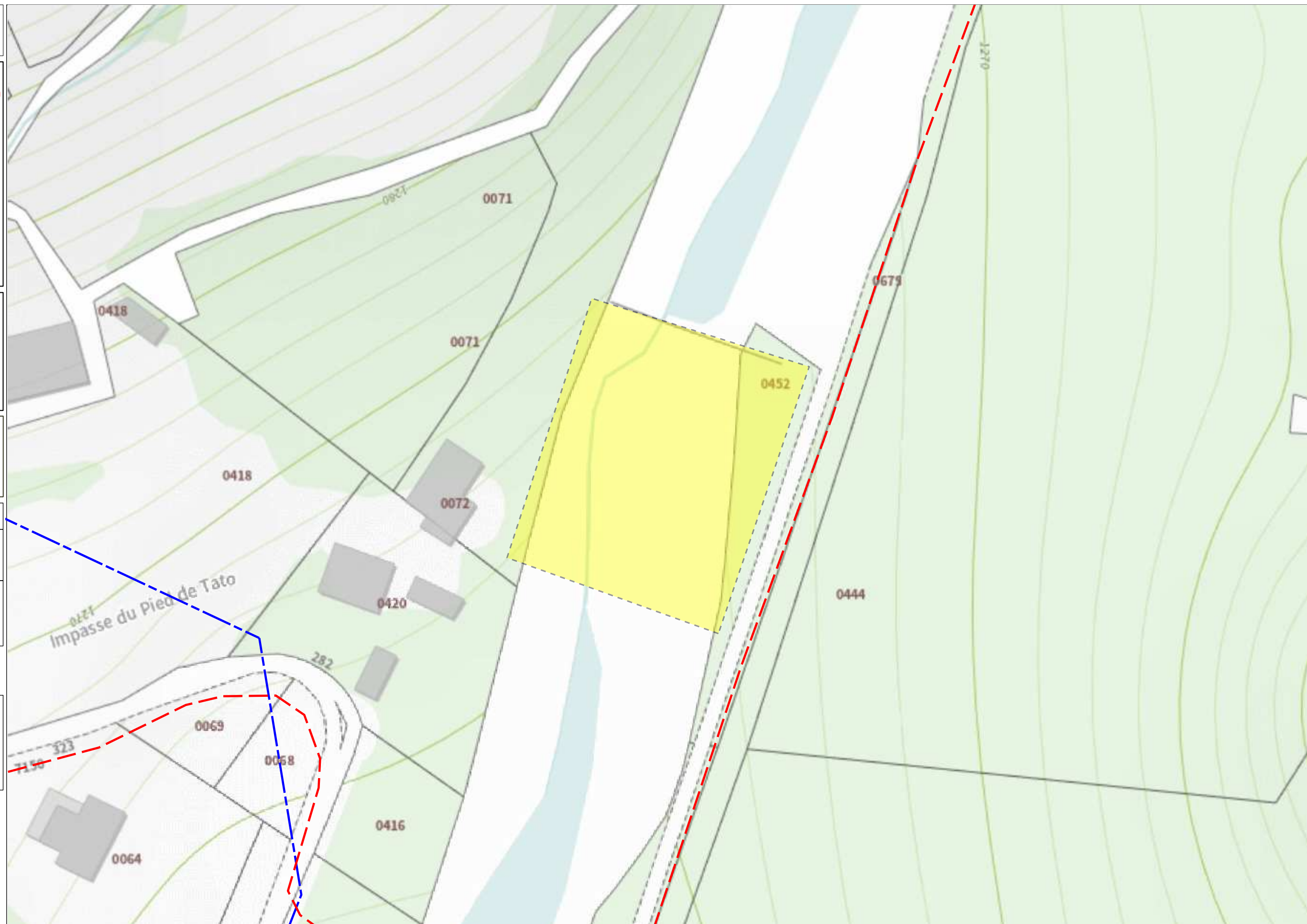
Carte(s) du plan d'ensemble des réseaux (aériens et souterrains)

Carte(s) du plan de détail des réseaux souterrains (marquage piquetage)





Pour plus de détails sur la compréhension de ce plan, voir la notice jointe « Lire et Comprendre un plan Enedis ».



**Veillez prendre en compte les commentaires suivants :**

Il n'y a pas d'ouvrage exploité par Enedis dans la zone de votre déclaration. Toutefois nous vous transmettons l'état de notre réseau dans l'environnement proche, consultable dans le plan d'ensemble pour information

**IMPRESSION DES PLANS JOINTS AU BON FORMAT:**

les plans PDF qui vous sont adressés sont multi formats. Ils sont indiqués sur chaque page. Pour conserver les échelles et avoir une bonne lecture des plans 1/200ème, il vous faut imprimer chaque page au bon format. **Assurez vous**

**qu'aucune mise à l'échelle automatique n'est activée dans votre gestionnaire d'impression.**

**Nous ne sommes pas en mesure de fournir les données vectorielles en réponse à votre demande**

Responsable : NACER NESRINE

Tél : +33442295998

Date : 10/03/2025

Signature :

De: echangesv2@prod.protys.fr

A: onf-rtm-ahp-d@demat.sogelink.fr

Objet: [PROTYS] Notification 2025030705272DF7 - 04400 - ST PONS

---

Protys

Un document vous est adressé via PROTYS.fr

Madame, Monsieur,

Vous trouverez en pièce jointe une notification RDT dont les références sont reprises en objet (référence du document et commune principale du chantier).

Ce document vous est transmis grâce à PROTYS.fr

Vous en souhaitant bonne réception.

Cordialement,  
L'équipe PROTYS

Ce message est généré automatiquement, il n'est pas possible de répondre à l'expéditeur.



## Récépissé de DT Récépissé de DICT

Au titre du chapitre IV du titre V du livre V (partie réglementaire) du Code de l'environnement  
et de la section 12 du chapitre IV du titre III du livre V de la 4<sup>ème</sup> partie (partie réglementaire) du Code du travail

(Annexe 2 de l'arrêté du 15 février 2012 modifié - NOR : DEVP1116359A)

### Destinataire

- ☒ Récépissé de DT  
☐ Récépissé de DICT  
☐ Récépissé de DT/DICT  
conjointe

**Dénomination :** 8792 - RTM Alpes-de-Haute-Provence 8792 - RTM Alpes-de-Haute-Provence  
**Complément / Service :** Chez Sogelink  
**Numéro / Voie :** TSA 70011  
**Lieu-dit / BP :**  
**Code Postal / Commune :** 6,9,1,3,4 DARDILLY CEDEX  
**Pays :** France

N° consultation du téléservice : 2,0,2,5,0,3,0,7,0,5,2,7,2,D,F,7  
**Référence de l'exploitant :**  
**N° d'affaire du déclarant :** DT\_FRACHE\_B5  
**Personne à contacter (déclarant) :** CHAIRAT Rémi  
**Date de réception de la déclaration :** 07 / 03 / 2025  
**Commune principale des travaux :** ST PONS  
**Adresse des travaux prévus :**

### Coordonnées de l'exploitant

**Raison sociale :** VEOLIA EAU MEDITERRANEE CHEZ SOGEDATA Alpes du Sud  
**Personne à contacter :**  
**Numéro / Voie :** TSA 70 011  
**Lieu-dit / BP :**  
**Code Postal / Commune :** 6,9,1,3,4 DARDILLY CEDEX  
**Tél. :** 0,9,6,9,3,2,9,3,2,8 **Fax :**

### Éléments généraux de réponse

- ☐ Les renseignements que vous avez fournis ne nous permettent pas de vous répondre. La déclaration est à renouveler. Précisez notamment :  
☐ Les réseaux/ouvrages que nous exploitons ne sont pas concernés au regard des informations fournies. Distance > à : \_\_\_\_\_ m  
☒ Il y a au moins un réseau / ouvrage concerné de catégorie (voir liste des catégories au verso) : EA \_\_\_\_\_. Autres informations :

### Modification ou extension de nos réseaux / ouvrages

Modification ou extension de réseau/ouvrage envisagée dans un délai inférieur à 3 mois : \_\_\_\_\_  
☐ Réalisation de modifications en cours sur notre réseau/ouvrage.  
Veuillez contacter notre représentant : \_\_\_\_\_ Tél. : \_\_\_\_\_  
NB : Si nous avons connaissance d'une modification du réseau/ouvrage dans le délai maximal de 3 mois à compter de la consultation du téléservice, nous vous en informons.

### Emplacement de nos réseaux / ouvrages

☒ Plans joints : Références : Echelle<sup>(1)</sup> : Date d'édition<sup>(1)</sup> : Sensible : Prof. régl. mini<sup>(1)</sup> : Matériau réseau<sup>(1)</sup> :  
NB : La classe de précision A, B ou C figure dans les plans.  
☐ Réunion sur chantier pour localisation du réseau/ouvrage : ☐ Date retenue d'un commun accord : \_\_\_\_ / \_\_\_\_ / \_\_\_\_ à \_\_\_\_ h \_\_\_\_  
ou ☐ Prise de RDV à l'initiative du déclarant (date du dernier contact non conclusif : \_\_\_\_ / \_\_\_\_ / \_\_\_\_)  
☒ Votre projet doit tenir compte de la servitude protégeant notre ouvrage.  
☐ (cas d'un récépissé de DT) Vous devez prévoir des investigations complémentaires à notre charge (hors cas d'exemption prévus dans la réglementation) <sup>(2)</sup>  
☒ Des branchements non cartographiés sont présents. Ils sont soit pourvus d'affleurants visibles et rattachés à un réseau principal souterrain identifié dans les plans joints, soit munis de dispositifs automatiques supprimant tout risque en cas d'endommagement <sup>(2)</sup>  
(1) : facultatif si l'information est fournie sur le plan joint (2) : pour les tronçons et branchements non cartographiés en classe A, prévoir des clauses techniques et financières particulières dans le marché

### Recommandations de sécurité

Les recommandations techniques spécifiques suivantes sont à appliquer, en fonction des risques liés à l'utilisation des techniques de travaux employées :  
Rubriques du guide technique relatives à des ouvrages ou travaux spécifiques : \_\_\_\_\_  
Pour les exploitants de lignes électriques : si la distance d'approche a été précisée, la mise hors tension est : ☐ possible ☐ impossible  
Mesures de sécurité à mettre en œuvre : \_\_\_\_\_

**Dispositifs importants pour la sécurité :** Voir la liste des dispositifs en place dans le document joint

### Cas de dégradation d'un de nos ouvrages

En cas de dégradation d'un de nos ouvrages, contactez nos services au numéro de téléphone suivant : 0,9,6,9,3,2,9,3,2,8  
Pour toute anomalie susceptible de mettre en cause la sécurité au cours du déroulement du chantier, prévenir le service départemental d'incendie et de secours (par défaut le 18 ou le 112) : \_\_\_\_\_

### Responsable du dossier

**Nom :** \_\_\_\_\_  
**Désignation du service :** Plateforme DT/DICT  
**Tél. :** 0,6,3,4,0,4,3,1,5,1

### Signature de l'exploitant ou de son représentant

**Nom du signataire :** BAKKALI Khalid  
**Signature :**  Sogelink  
**Date :** 10 / 03 / 2025 **Nombre de pièces jointes, y compris les plans :** 3


























## Contenu et légende des plans des réponses aux DT-DICT

Ouvrages Souterrains de Prélèvement ou de Distribution d'Eau (Eau Potable)

### Plans et données disponibles dans ce dossier

- 1 Plan des ouvrages du réseau d'eau potable
- 2 Données complémentaires des points singuliers relevés en classe A

### Légende

<b>Chantier</b>  Emprise des travaux	
<b>Eau Potable</b> <b>Canalisation</b>  Refoulement  Veolia  Abandonné  Privé <b>Branchement</b>  Abandonné  Privé  Veolia <b>Equipement réseau</b>  Public  Veolia  Vannes  Point de Service Vanne de Branchement	<b>Défense incendie</b>  Réserve  Bouche incendie  Poteau incendie <b>Ouvrages (Eau Potable)</b>  Forage/captage  Usine de traitement  Reservoir (sur tour)  Reservoir (semi enterré)  Reservoir  Regard visite  Autre  Station de pompage, surpression ou rechloration

**Les ouvrages Privés ou Abandonnés ne sont pas exploités par Veolia, leur position est donnée à titre indicatif**

La durée de validité du récépissé est limitée dans le temps, la DICT doit être renouvelée dans les cas suivants :

- La durée des travaux est supérieure à 6 mois et aucune réunion périodique n'a été planifiée avec les exploitants de réseaux sensibles
- Les travaux annoncés ne sont pas entrepris dans un délai de 3 mois à compter de la date de consultation de la liste des exploitants
- Les travaux sont interrompus pendant plus de 3 mois.

Les plans sont restitués sur le meilleur fond de plan à grande échelle disponible - toutefois le fond de plan mis à disposition de Veolia peut comporter des erreurs importantes ; pour les ouvrages indiqués en classe A, il est nécessaire de se reporter aux coordonnées Lambert fournies avec la réponse.

Dans tous les cas, vous devez procéder à la lecture de l'environnement et prendre en compte les indications fournies par les affleurants (regards, chambres, bouches à clé, etc.)

# Guide d'application de la réglementation

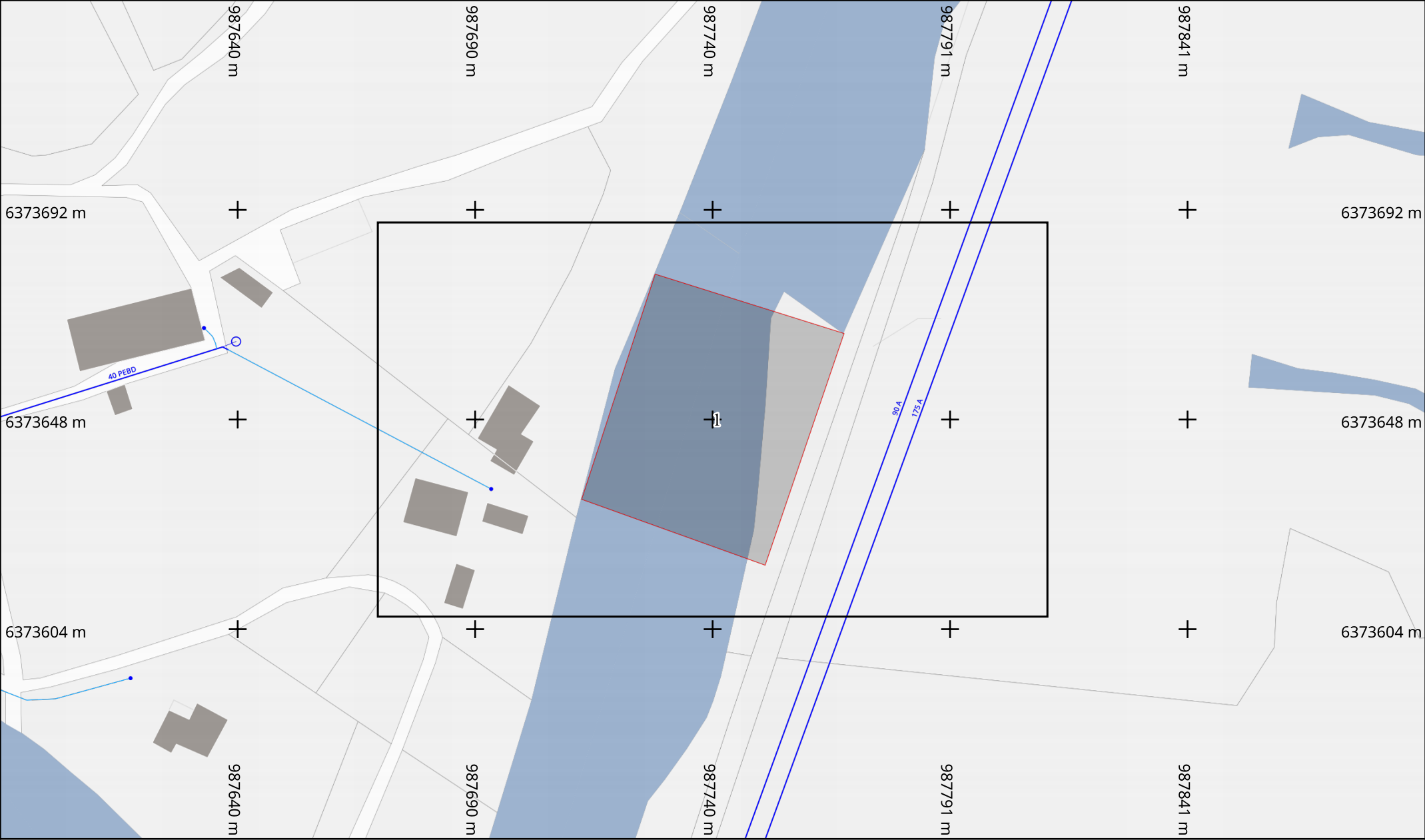
Bonjour,

Les prescriptions techniques du Fascicule 2 du guide technique relatif aux travaux à proximité des réseaux sont à respecter :

- Eau potable pages 40 à 43
- Assainissement pages 43 à 45
- Pluvial pages 45 à 49

Ci-dessous le lien du Fascicule 2 :

[https://www.reseaux-et-canalisation.ineris.fr/gu-presentation/userfile?path=/fichiers/Guides\\_techniques/Fascicule2-Guidetechniquedestravaux-v3-2018-09.pdf](https://www.reseaux-et-canalisation.ineris.fr/gu-presentation/userfile?path=/fichiers/Guides_techniques/Fascicule2-Guidetechniquedestravaux-v3-2018-09.pdf)



Info. DICT

**Adresse :**

04400 ST PONS

**Date d'édition :** 07/03/2025

**N° Consultation :** 2025030705272DF7

Info. plan

**Classe de précision** (Système de coordonnées : Lambert 93)

Par défaut, les ouvrages figurant sur le plan sont rangés en **classe de précision C**

Les éléments rangés en **classe de précision A** sont indiqués de la manière suivante :

— **Diamètre Matériau [A]** — : Pour objets linéaires

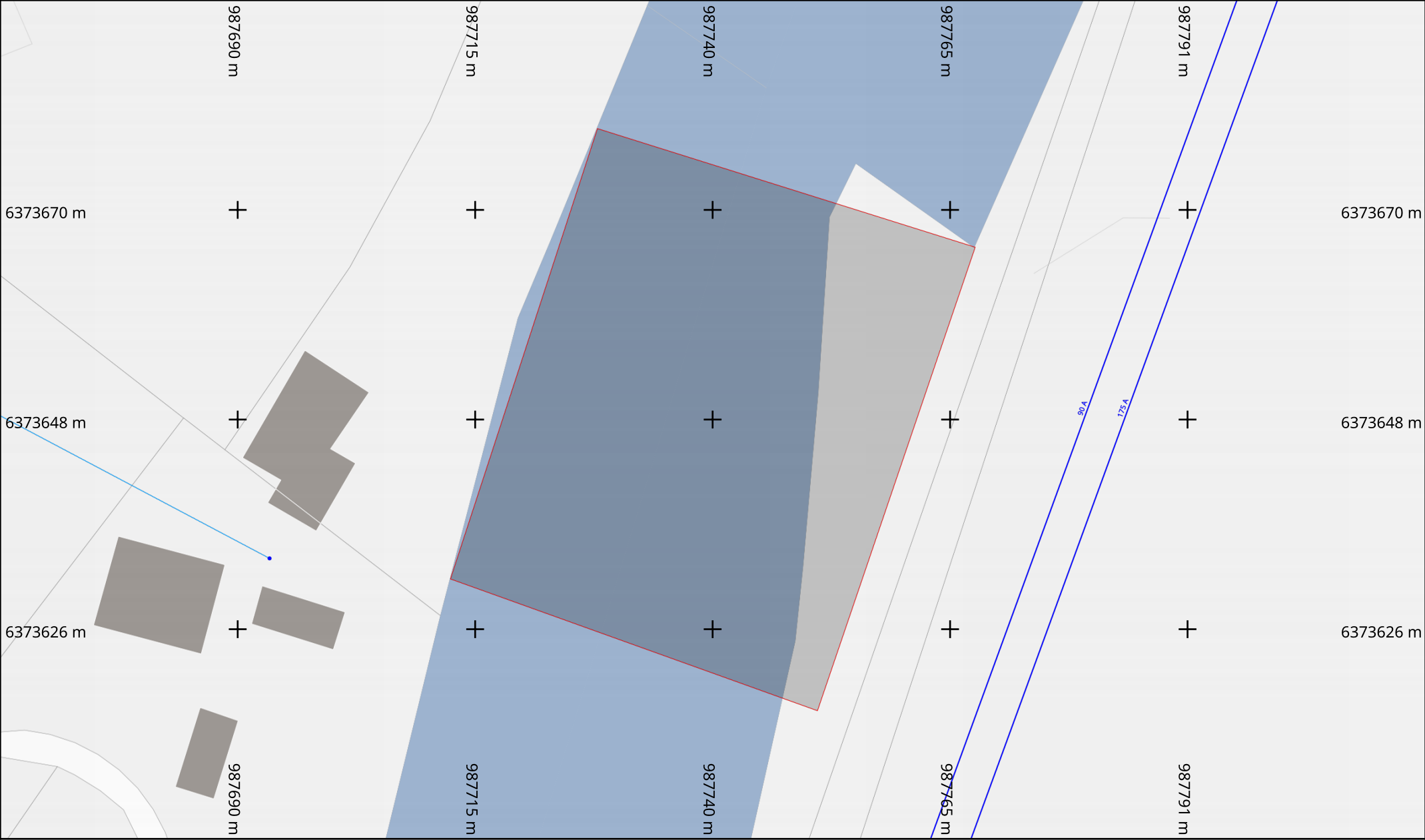
**A23** : Pour points singuliers (coordonnées disponibles sur feuille dédiée)

Echelle : 1:1000

Format d'impression : A4 Paysage

Orientation

Nord



Info. DICT

Adresse :

04400 ST PONS

Date d'édition : 07/03/2025

N° Consultation : 2025030705272DF7

Info. plan

Classe de précision (Système de coordonnées : Lambert 93)

Par défaut, les ouvrages figurant sur le plan sont rangés en **classe de précision C**

Les éléments rangés en **classe de précision A** sont indiqués de la manière suivante :

—

Diamètre Matériau [A]

—

: Pour objets linéaires

A23

: Pour points singuliers (coordonnées disponibles sur feuille dédiée)

Echelle : 1:500

0 2 4 6 8 10m

Format d'impression : A4 Paysage

Orientation

Nord

8792 - RTM Alpes-de-Haute-Provence Service RTM des  
Alpes-de-Haute-Provence  
Rémi CHAIRAT  
Chez Sogelink  
TSA 70011  
69134 DARDILLY CEDEX  
Tél. : 0603037832  
Courriel : onf-rtm-ahp-d@demat.sogelink.fr

CCVU Assainissement  
4 Avenue des Trois Freres Arnaud  
04400 BARCELONNETTE

Le 07/03/2025

**Objet : Information préalable au projet de travaux**

Madame, Monsieur,

Nous vous informons d'un projet de travaux sur la commune de ST PONS.

Veuillez trouver ci-dessous les informations descriptives du projet :

Description : La Frache - Réparation ouvrage TB5 (affouillement)

Emplacement : 04400 ST PONS

Début du chantier : 02/06/2025

Conformément à la réglementation en vigueur, une DT sous la référence 2025030705272DF7 a été adressée à l'ensemble des exploitants de réseaux concernés par l'emprise de notre projet et référencés sur le téléservice :

[www.reseaux-et-canalisation.gouv.fr](http://www.reseaux-et-canalisation.gouv.fr)

Nous nous tenons à votre disposition pour toute information complémentaire.

Nous vous prions d'agréer, Madame, Monsieur, nos salutations distinguées.

Rémi CHAIRAT

 Signature  
certifiée Sogelink



8792 - RTM Alpes-de-Haute-Provence Service RTM des  
Alpes-de-Haute-Provence  
Rémi CHAIRAT  
Chez Sogelink  
TSA 70011  
69134 DARDILLY CEDEX  
Tél. : 0603037832  
Courriel : onf-rtm-ahp-d@demat.sogelink.fr

MAIRIE SERVICE TECHNIQUE Voirie Eaux  
Pluviales Eclairage Public  
Le Village  
04400 ST PONS

Le 07/03/2025

**Objet : Information préalable au projet de travaux**

Madame, Monsieur,

Nous vous informons d'un projet de travaux sur la commune de ST PONS.

Veuillez trouver ci-dessous les informations descriptives du projet :

Description : La Frache - Réparation ouvrage TB5 (affouillement)

Emplacement : 04400 ST PONS

Début du chantier : 02/06/2025

Conformément à la réglementation en vigueur, une DT sous la référence 2025030705272DF7 a été adressée à l'ensemble des exploitants de réseaux concernés par l'emprise de notre projet et référencés sur le téléservice :

[www.reseaux-et-canalisations.gouv.fr](http://www.reseaux-et-canalisations.gouv.fr)

Nous nous tenons à votre disposition pour toute information complémentaire.

Nous vous prions d'agréer, Madame, Monsieur, nos salutations distinguées.

Rémi CHAIRAT

 Signature  
certifiée Sogelink