



Direction territoriale
Centre Bourgogne

UTI Bourgogne

CEMI Armançon

Fiche de procédure

Canal de Bourgogne

Déchargeoir d'Arlot

Bief 74Y

(BDO n°4061)



CRY



1) Localisation : PK 86.508

La vanne de décharge est située sur la commune de Cry sur Armançon, en rive gauche du canal, 100 m en Amont de l'écluse 74Y d'Arlot.

Coordonnées GPS long 4.2412°/ lat 47.712°

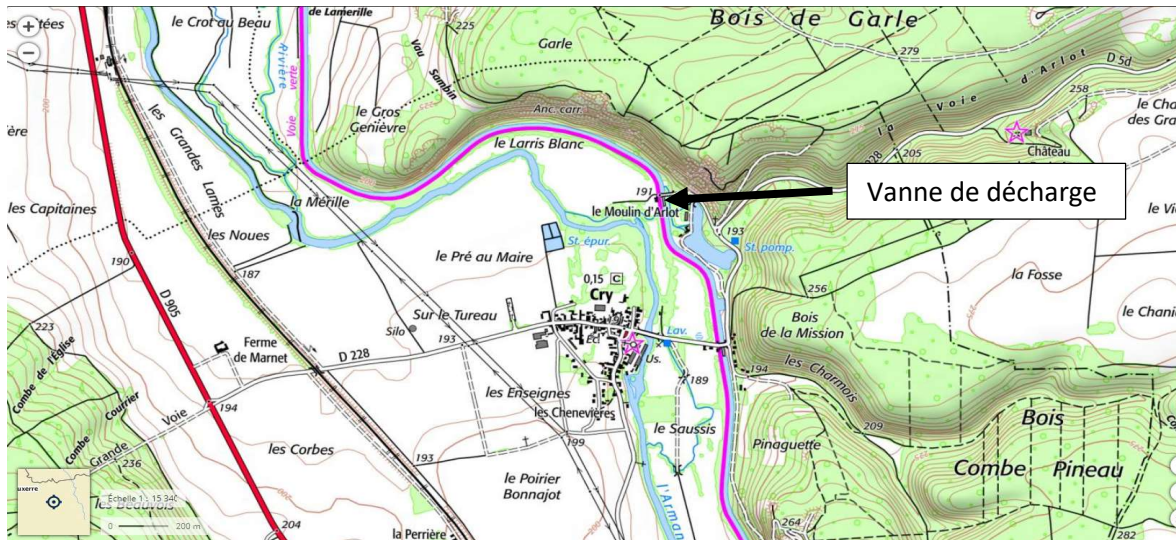


Figure 1 : localisation

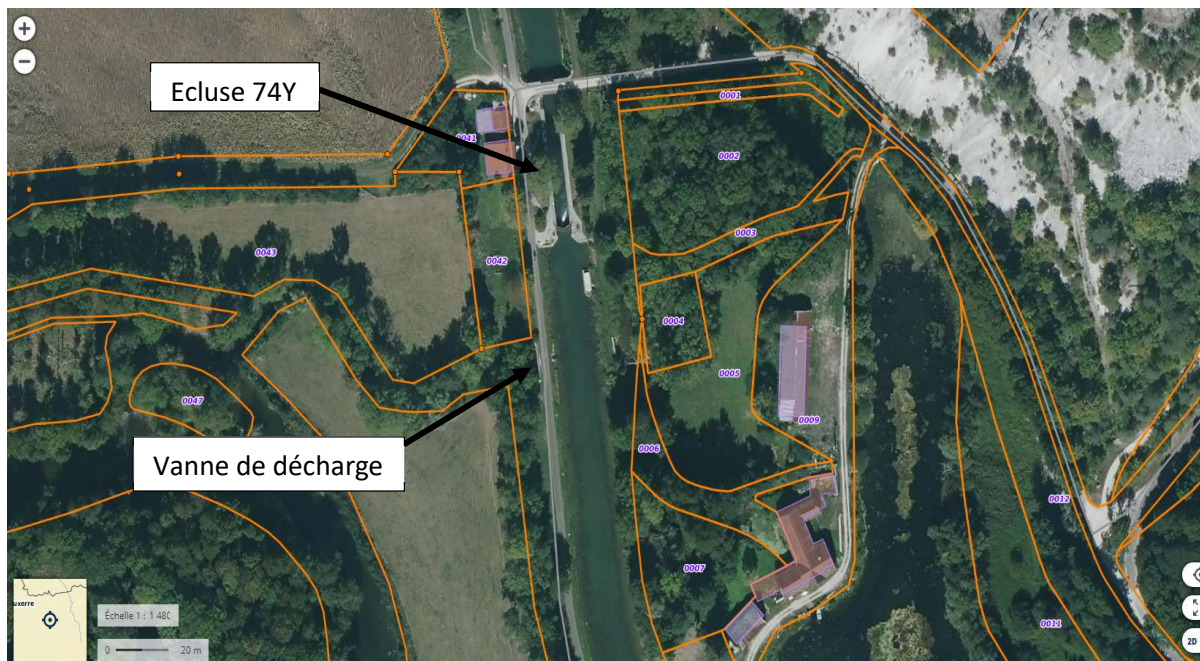


Figure 2 : photo aérienne

2) Description et consignes d'exploitation :

Cette vanne permet l'évacuation de l'eau des sources qui arrivent par capillarité dans le bief 74 (et du contre fossé 73Y) qui se jete directement dans le bief 74Y. Elle est la première vanne du CEMI Armançon en aval de la prise d'eau de Rougemont .

Largeur de la vanne : 0.99 cm

Abaque de fonctionnement :

Hauteur du bief en m	Débit en m3/h pour 1cm d'ouverture	Débit en m3/24h pour 1cm d'ouverture
1.90	153	3684
1.95	155	3733
2.00	157	3780
2.05	159	3828
2.10	161	3874
2.15	163	3920
2.20	165	3965
2.25	167	4010
2.30	168	4055
2.35	170	4099
2.40	172	4142

3) Matériel :

Manivelle de type normal non encastrée, épaisseur du carré 1.6 cm