

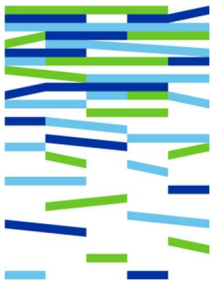
# Fiche de procédure

## Canal de Bourgogne

### Prise d'eau de Rougemont

### Bief 70Y

(BDO n°43154)



# ROUGEMONT





## 1. Localisation : PK 93.907

L'ouvrage est situé sur la commune de Rougemont, en rive gauche du canal, à 100 m en aval de l'écluse 70Y.

Coordonnées GPS : long 47.66072/ lat 4.249649

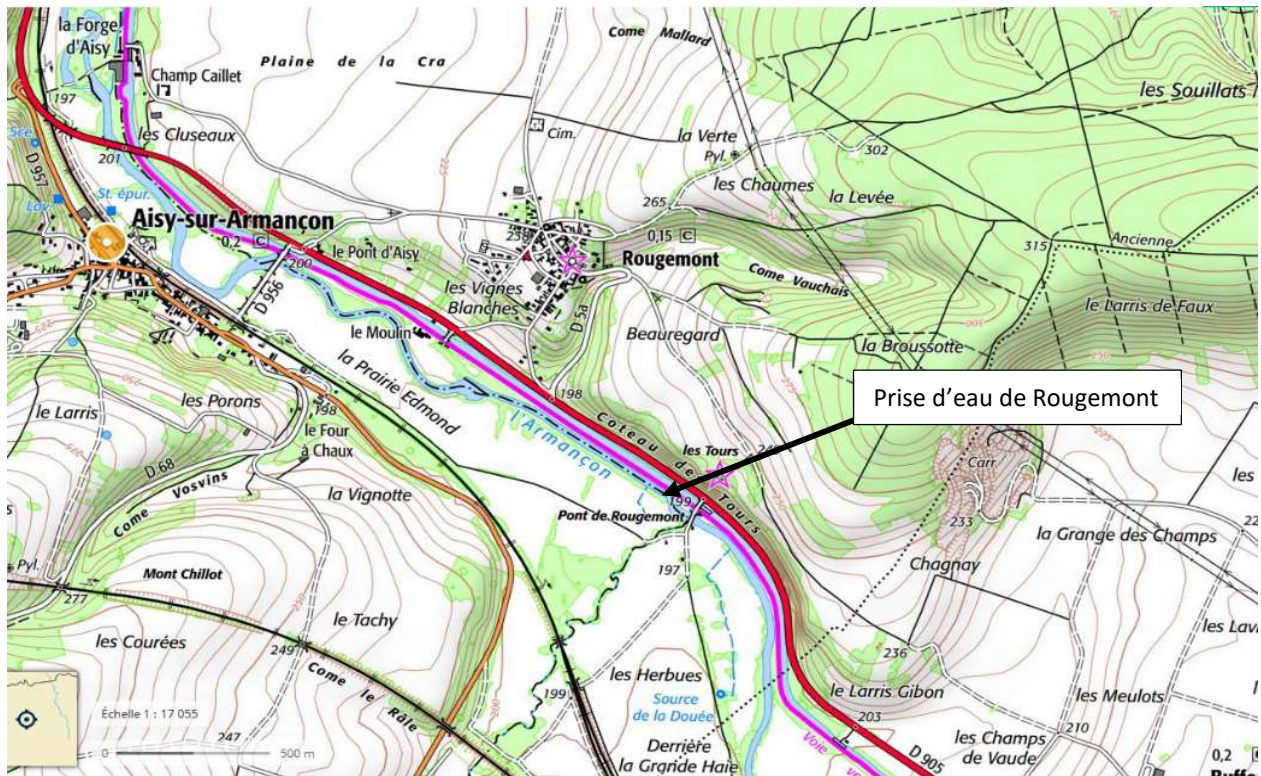


Figure 1 : localisation de la prise d'eau

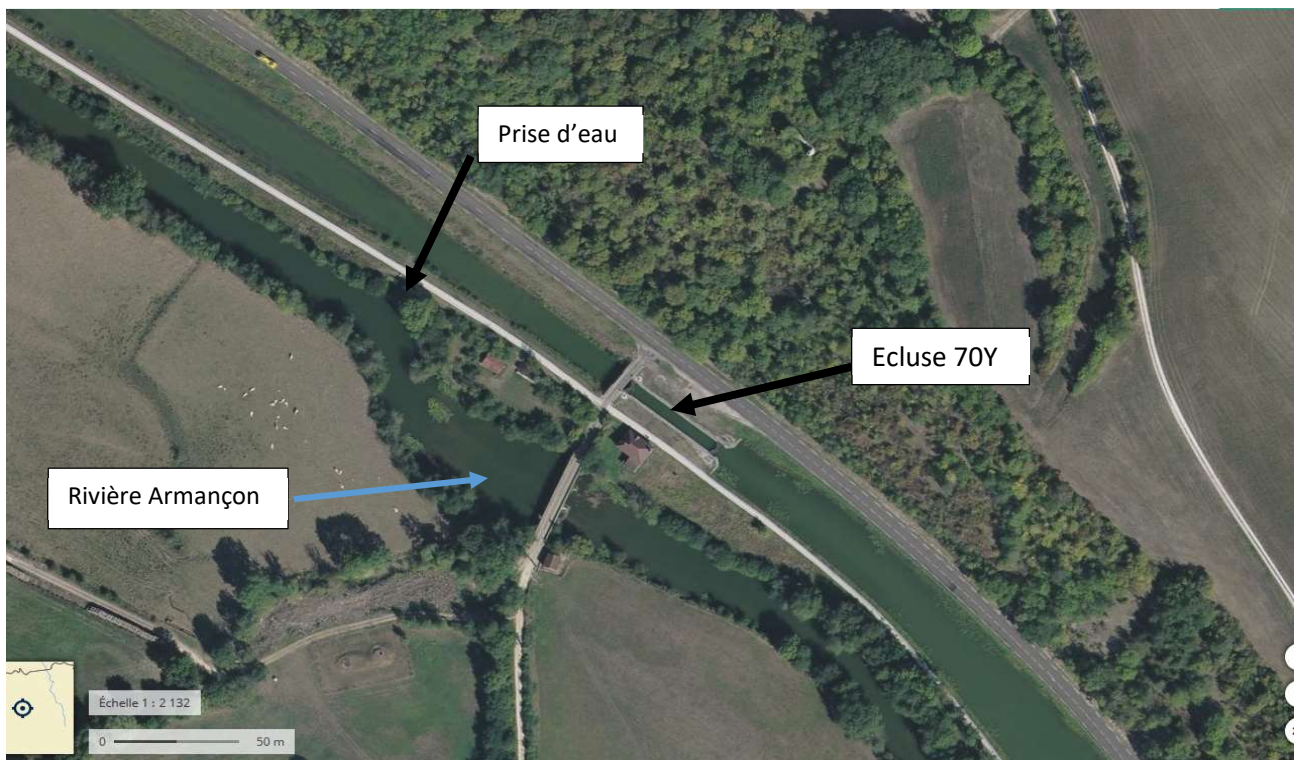


Figure 2 : Position du vannage de la prise d'eau

## 2. Description de l'ouvrage :

- 2 vannes de 1.05 m de largeur
- Appareillage de mesure des débits entrants (Topkapi)

Cette prise d'eau est la première du linéaire du CEMI Armançon. Elle permet de récupérer l'eau venant du lac de Pont-et-Massène, et d'alimenter directement le canal. Les vannes doivent rester fermées à l'étiage suivant les arrêtés préfectoraux et le débit réservé.

## 3. Instrumentation du site :

Une sonde Piézo pour le niveau amont et une sonde radar de niveau aval. Il y a une recopie sur les deux vannes et les données sont transmises par un module de télégestion.

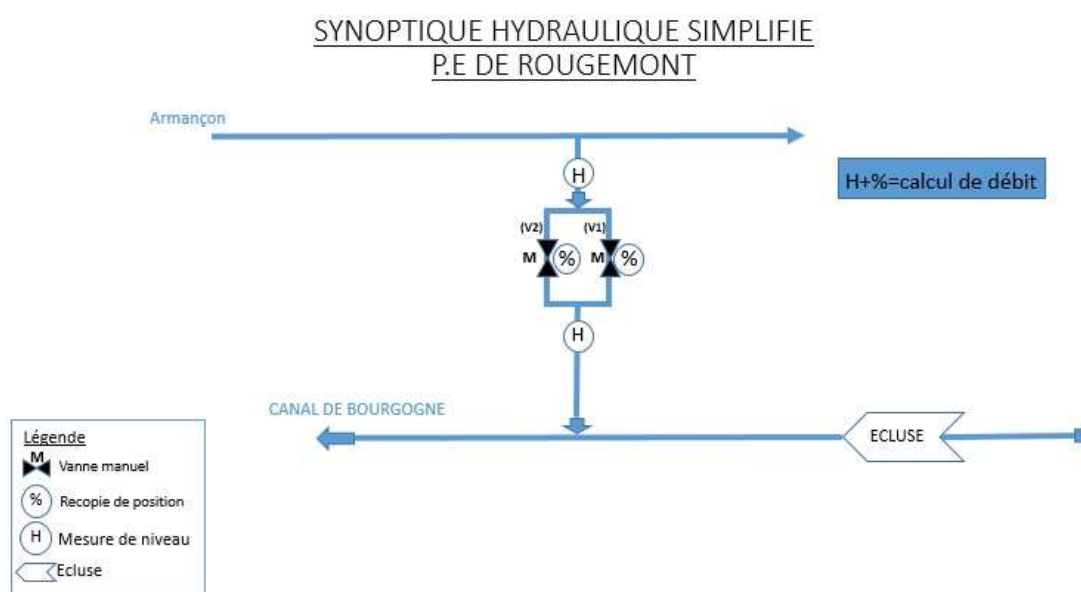


Figure 3 : Schéma fonctionnel de la prise d'eau





Figure 4 : Photo dénomination des 2 vannes.



Figure 5 : Sonde amont côté rivière.





Figure 6 : Sonde radar aval.

#### **4. Consignes d'exploitation :**

##### **4.1. Fonctionnement en période normale**

En période normale, l'alimentation se fait en fonction des besoins entre les écluses 71Y à 80Y. Il faut bien surveiller le niveau de la rivière, car pour une côte de bief à 2.10m, il faut une côte à l'échelle de rivière entre 1.80 m et 1.90m. Généralement très vite dans la saison, on est obligé de tenir ce bief entre 1.80m et 1.90m.

- 1 cm d'ouverture correspond sur V1 à environ un débit de 1246 m<sup>3</sup>/ 24h

##### **4.2. Fonctionnement en période de crue**

L'alimentation (si besoin) peut toujours continuer à se faire, il faut simplement surveiller selon une observation journalière la côte du bief, car il y a quand même des petites infiltrations sur les côtés des vannes lors de crue importante.

#### 4.3. Fonctionnement en période d'étiage

Pendant la période d'étiage, et suivant le débit réservé, il faut fermer les vannes. Le chef d'équipe (GH ou linéaire) fait une commande d'eau pour un acheminement via l'écluse 70Y.

- ✓ (Débit réservé 1.26m<sup>3</sup>/s a la station d'Aisy sur Armançon)

#### 5. Matériel nécessaire :

- Une manivelle de type normale ; intérieur du carré 1.5 cm
- Gilet de Sauvetage
- Lampe frontale ou autre, la nuit
- Un mètre pour noter levée de crémaillère