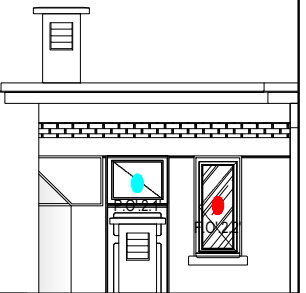
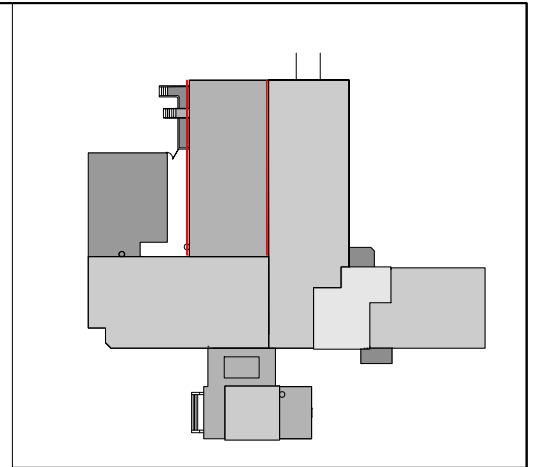


Menuiserie bois + volet roulant

- Remplacement à neuf de l'ouvrage (en double vitrage, compris reconstitution/ conservation du dessin originel
- Reconstitution à neuf de l'ouvrage original disparu
- Remplacement à neuf de l'ouvrage de la surélévation/extention (en double vitrage), compris reconstitution/ conservation du dessin originel
- Reprises, ponçage et remise en teinte
- Traitement anti-corrosion + remise en peinture
- Démolition
- ▼ remplacement à l'identique du lambrequin originel en doucine
- ▼ reconstitution du lambrequin par modèle originel en doucine



NGF:190.30/N2

NGF:184.77

—■ vitrage EMALIT

NGF:179.39/TN

NGF:178.78/TN

NGF:178.63/TN

GRILLE CTA  
265 x 100

P.O' - 1.4'

NGF:178.63/TN



P.O. - 15'

PAVILLON B

IS  
2UP