

Restructuration du Pavillon A et de son annexe - MS1 - 2022 - 5529 MS2-2022-5530

Groupement hospitalier centre - HOPITAL EDOUARD HERRIOT
5 Place d'Arsonval, 69003 Lyon

**CARNET INTERIEUR : DETAILS TECHNIQUES
PROJET - PHASE DCE**

06 Juin 2025

CARNET INTERIEUR

Détails des éléments menuisés

DÉTAIL 01 : RDC - Banque d'accueil	HEH-A-00-21	DET01
DÉTAIL 02 : RDC - Banquette accueil	HEH-A-00-22	DET02
DÉTAIL 03 : RDC et R1 - Clastra	HEH-A-00-22	DET03
DÉTAIL 04 : R+1 - Banquette attente	HEH-A-00-21F	DET04
DÉTAIL 05 : R+1 - Banquette intérieur salle détente	HEH-A-01-16	DET05
DÉTAIL 06 : R+1 - Plan de travail intérieur salle détente	HEH-A-01-16	DET06
DÉTAIL 07 : RDC - Banque d'accueil imagerie	HEH-A-00-33	DET07
DÉTAIL 08 : RDC - Banque d'accueil SAS Visiteurs	HEH-A-00-92	DET08
PERSPECTIVE 01 : RDC ACCUEIL	HEH-A-00-21	PERS 01
PERSPECTIVE 02 : RDC ACCUEIL IMAGERIE	HEH-A-00-33	PERS 02
PERSPECTIVE 03 : R+1 ATTENTE	HEH-A-00-21F	PERS 03
ANNEXE : MATERIAUX ET FINITIONS	ANNEXE	ANNEXE

REPERAGE SUR PLAN

Détails techniques des ensembles menuisés

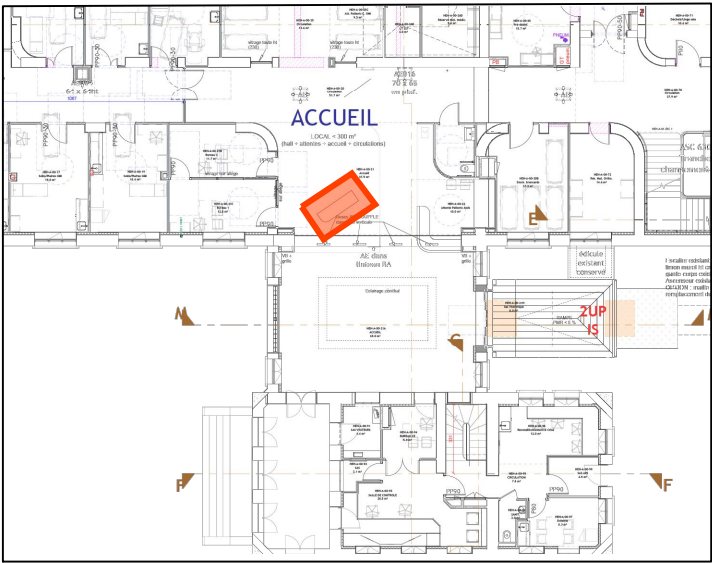


PLAN RDC

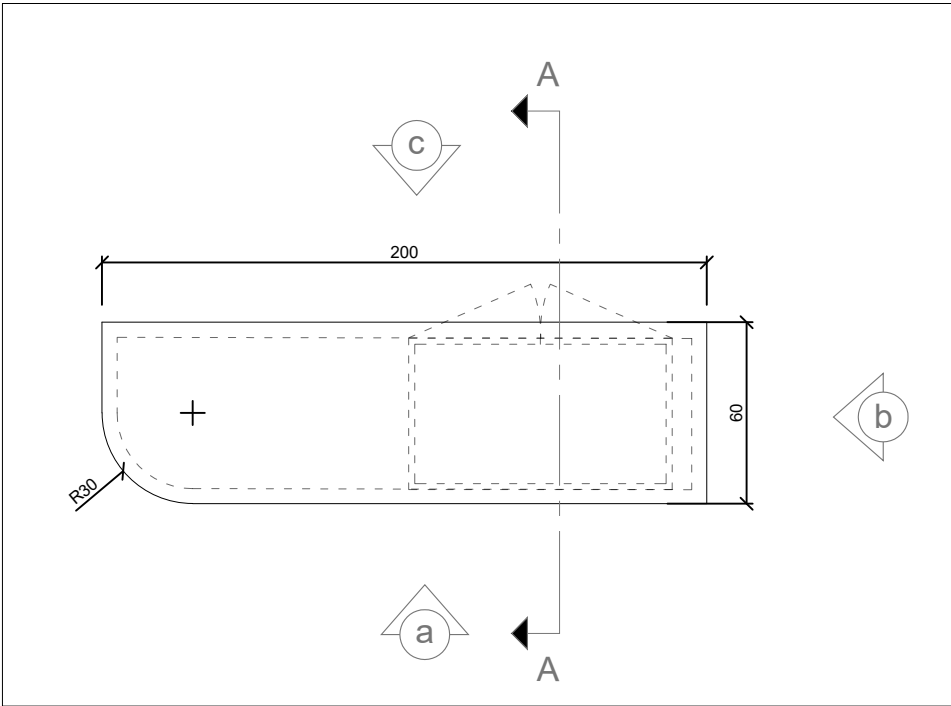
PLAN R+1

Détail 01
RDC ZONE HEH-A-00-21

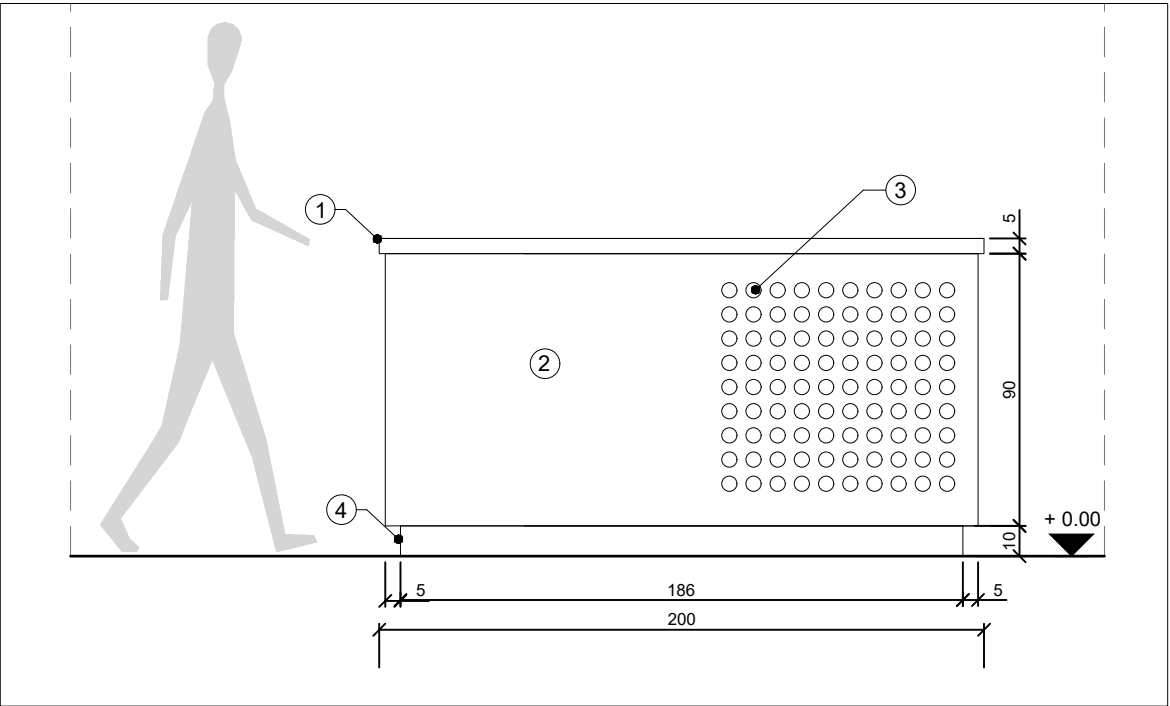
Banque d'accueil



Plan de repérage



VUE PLAN
Ech. 1/25

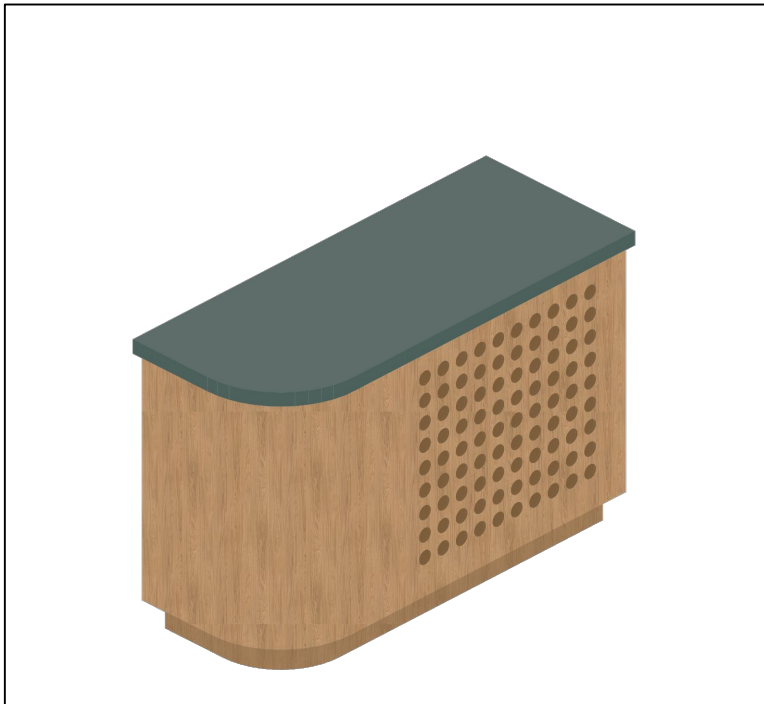


ELEVATION A
Ech. 1/25

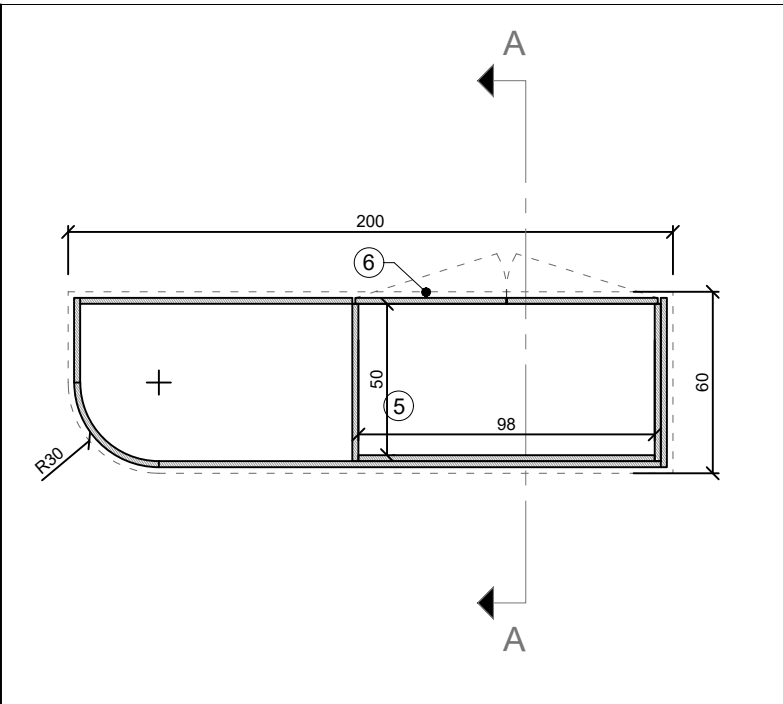
Légende

- 1 Plan de travail - Finition STR01
- 2 Ensemble menuisé - Finition STR02
- 3 Défonce circulaire sur panneau menuisé (cf visuel)
 - diamètre du trou : 50mm
 - écarts de 30mm entre chaque trous
 - profondeur de la défonce : 10mm
- 4 Plinthe en retrait de 50mm
- 5 Rangement intérieur : étagères amovibles sur taquet x3
- 6 Portes battantes x2 avec système de serrure à clé

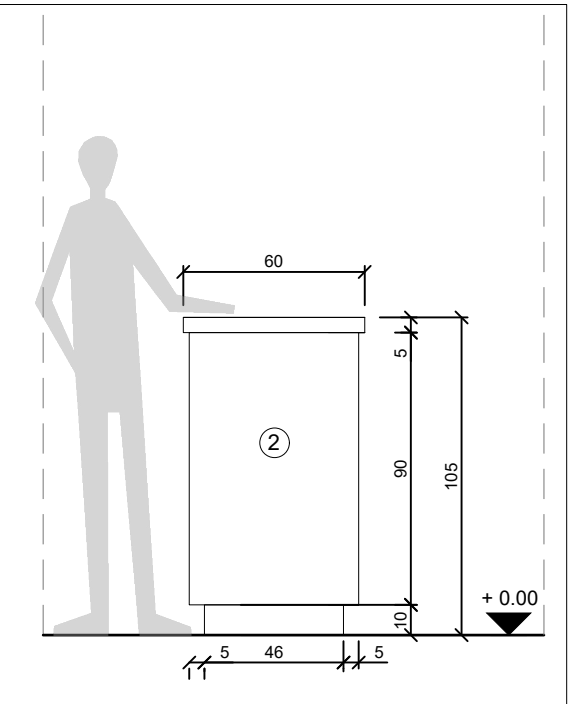
Quincaillerie : prévoir 2 poignées
réf : Bouton rond à encoche chez LMC
BOU15325IN inox 25 (30)



AXONOMETRIE
VUE ELEVATION A



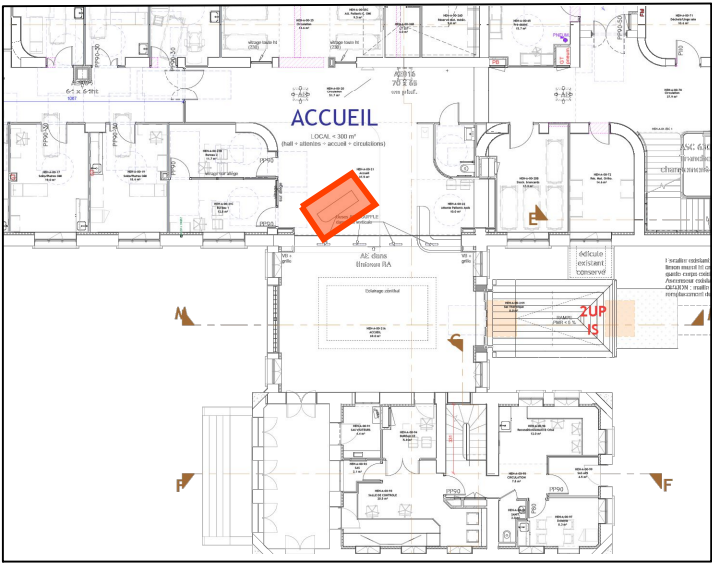
COUPE PLAN
Ech. 1/25



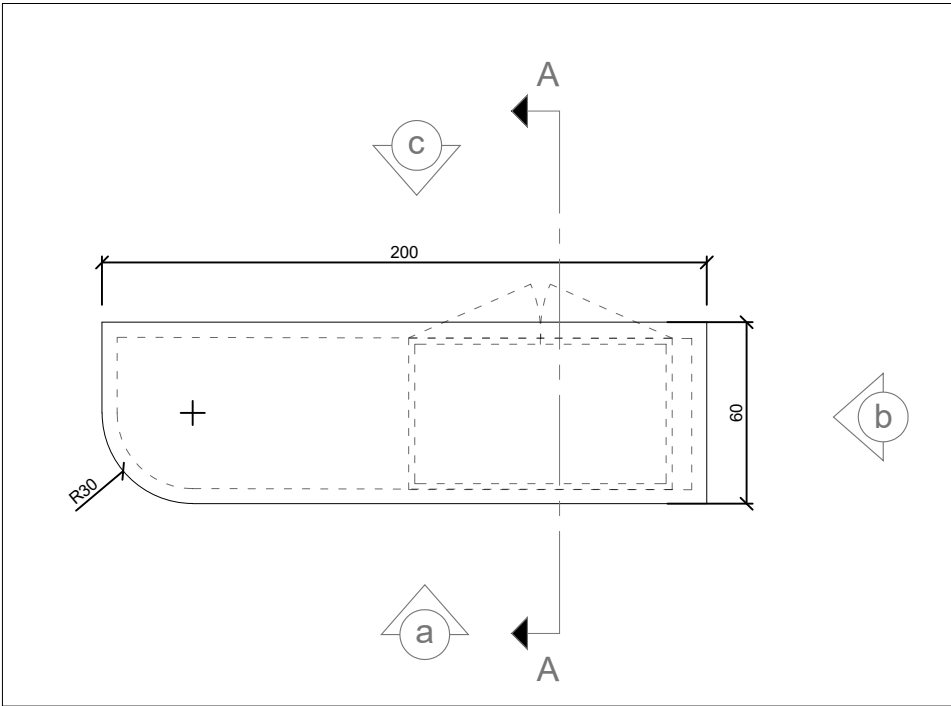
ELEVATION B
Ech. 1/25

Détail 01
RDC ZONE HEH-A-00-21

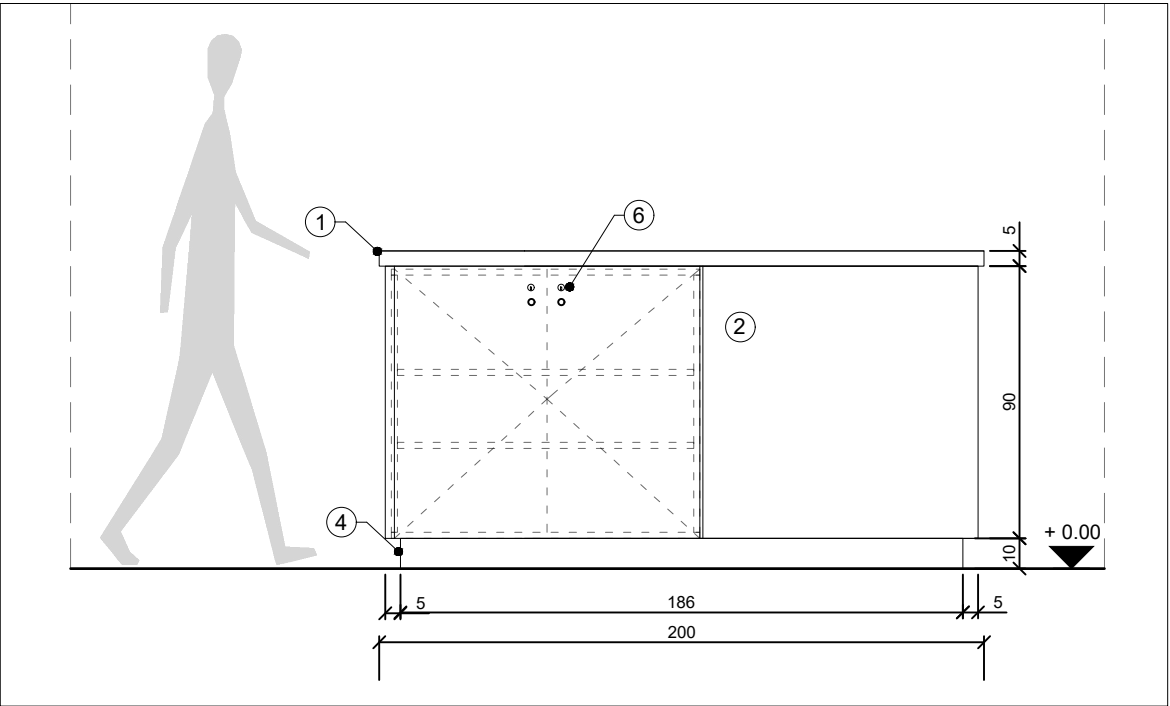
Banque d'accueil



Plan de repérage



VUE PLAN
Ech. 1/25

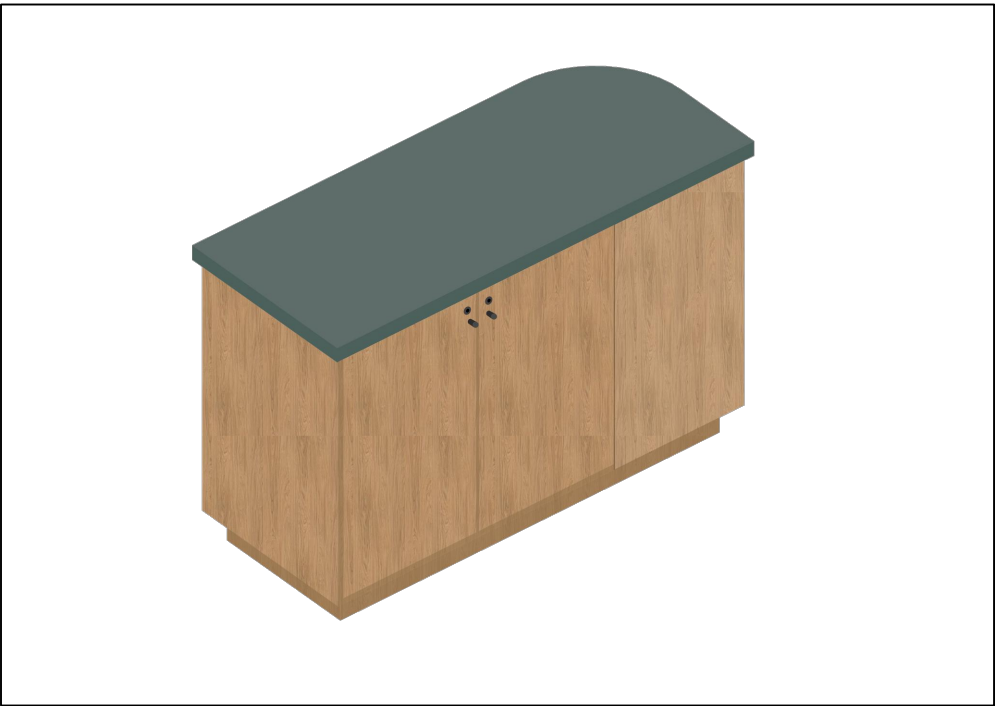


ELEVATION C
Ech. 1/25

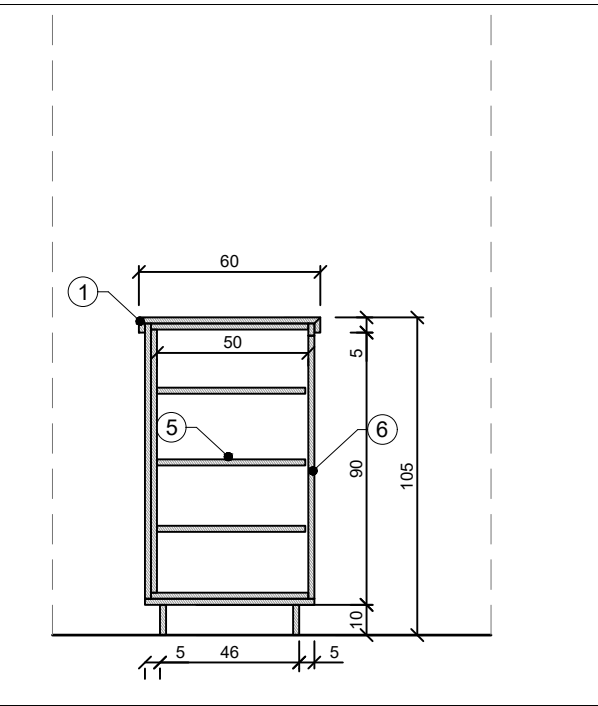
Légende

- 1 Plan de travail - Finition STR01
- 2 Ensemble menuisé - Finition STR02
- 3 Défonce circulaire sur panneau menuisé
 - diamètre du trou : 50mm
 - écarts de 30mm entre chaque trous
 - profondeur de la défonce : 10mm
- 4 Plinthe en retrait de 50mm
- 5 Rangement intérieur : étagères amovibles sur taquet x3
- 6 Portes battantes x2 avec système de serrure à clé

Quincaillerie : prévoir 2 poignées
réf : Bouton rond à encoche chez LMC
BOU15325IN inox 25 (30)



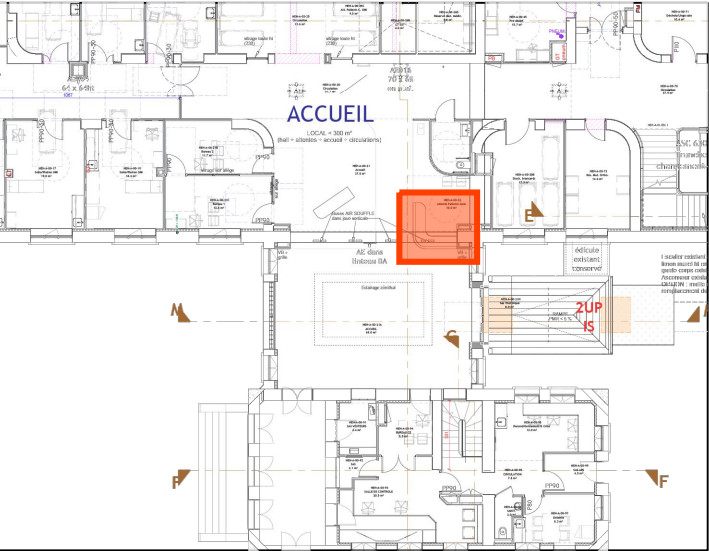
AXONOMETRIE
VUE ELEVATION B



COUPE AA
Ech. 1/25

Détail 02
RDC ZONE HEH A-00-22

Banquette attente

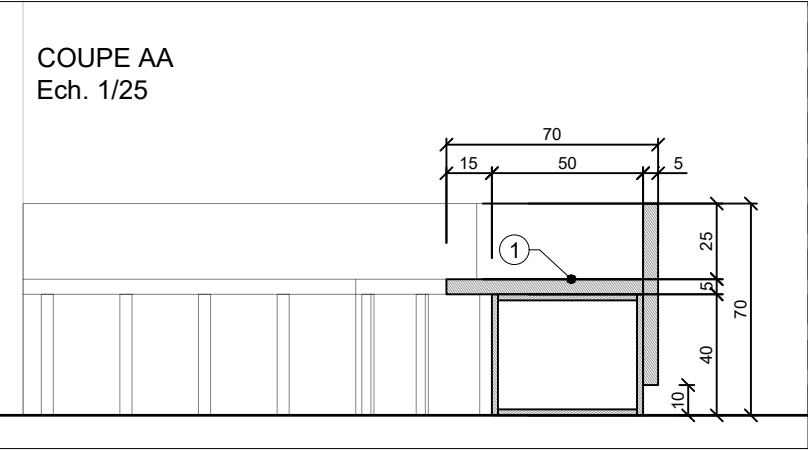
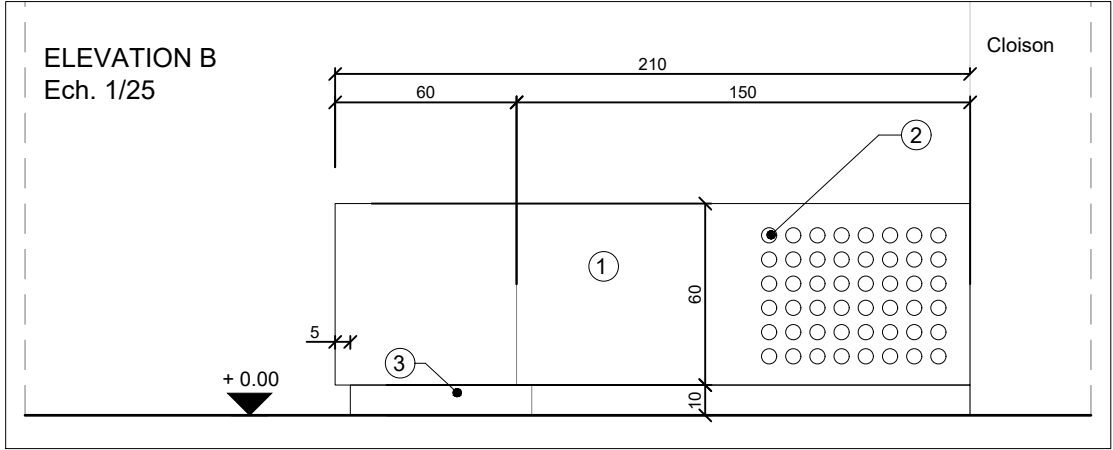
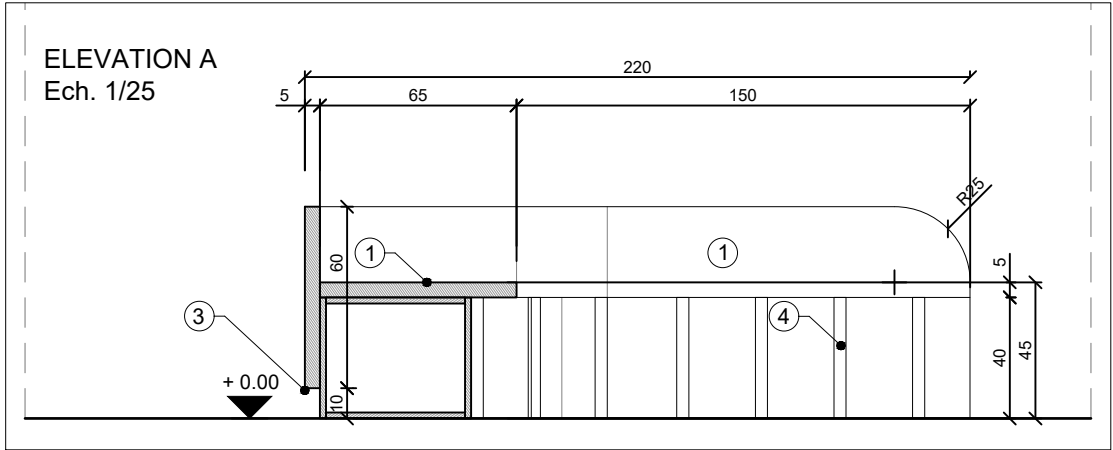
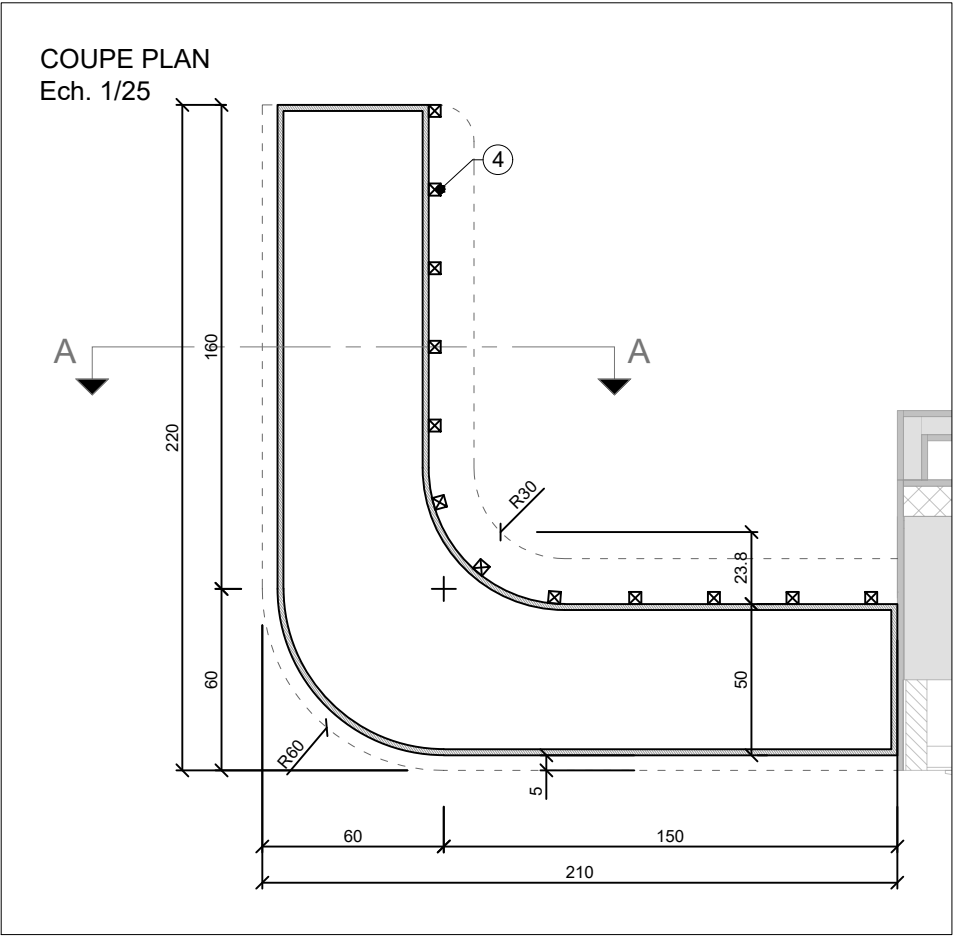
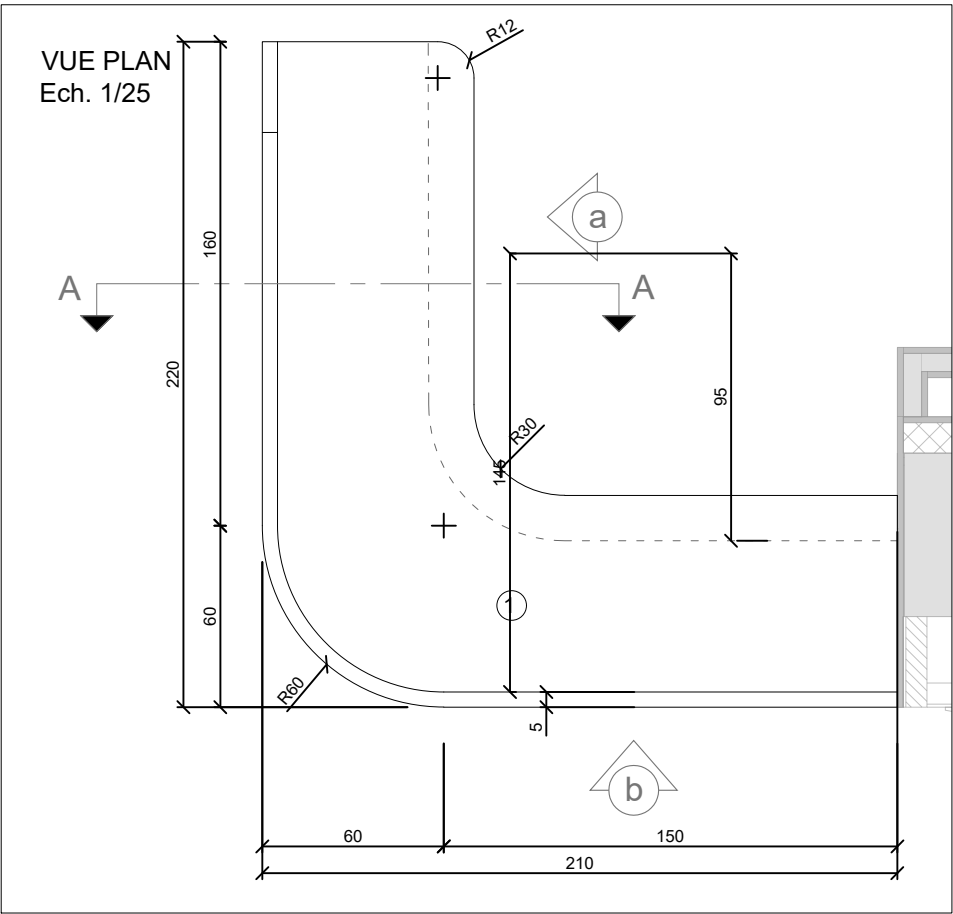


Plan de repérage

Légende

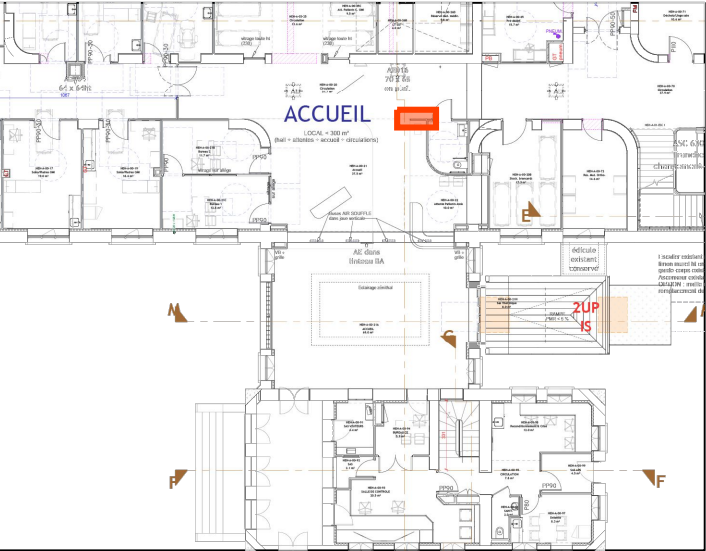
- 1 Ensemble menuisé - Finition STR02
- 2 Défonce circulaire sur panneau menuisé (cf visuel)
 - diamètre du trou : 50mm
 - écarts de 30mm entre chaque trous
 - profondeur de la défonce : 10mm
- 3 Plinthe en retrait de 50mm
- 4 Tasseau carré de 40mm d'épaisseur - Finition STR02

Réf: STR02 (à définir et valider en phase DCE avec les entreprises)



Détail 03
RDC et R+1 ZONE HEH-A-00-22

Claustra (x2)



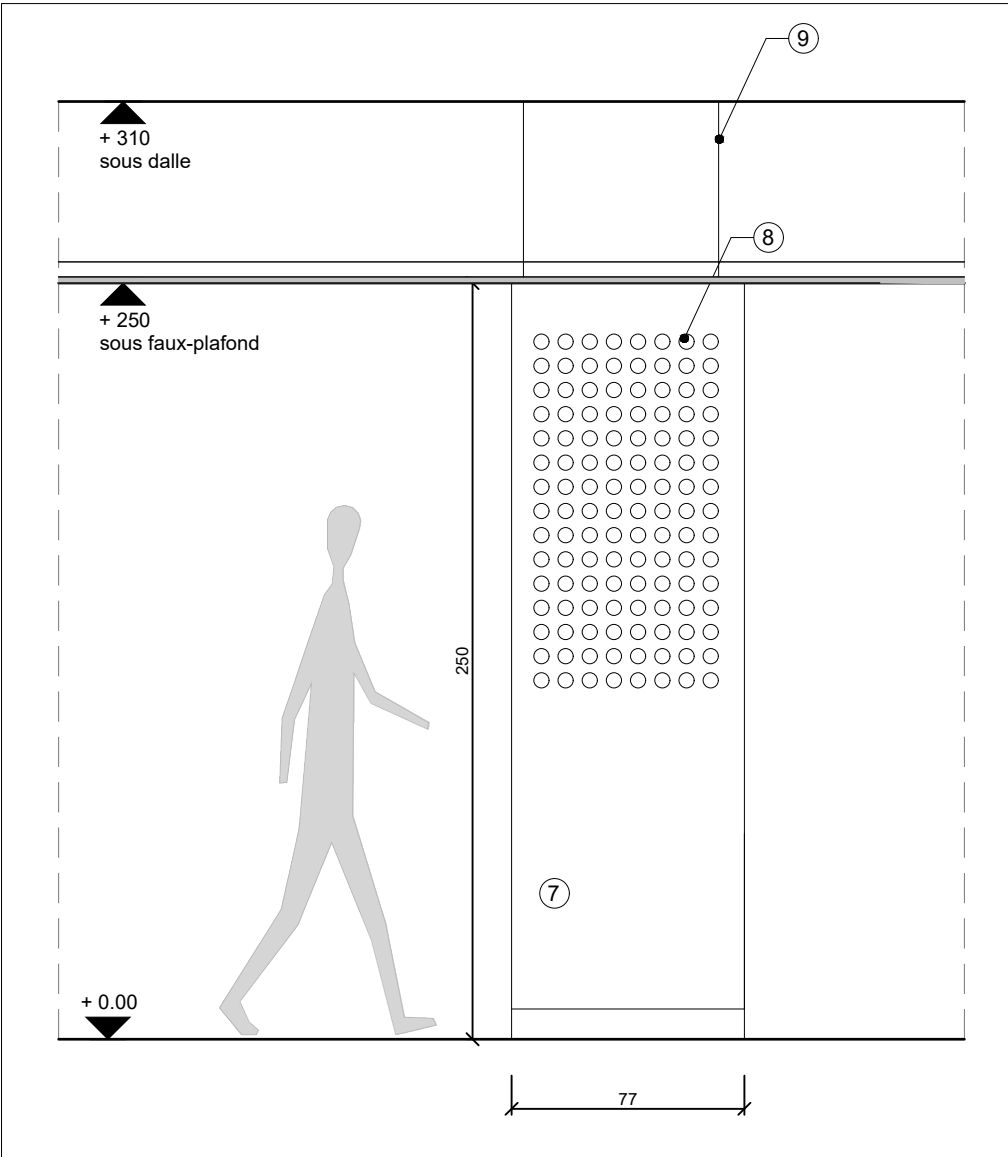
Plan de repérage RDC



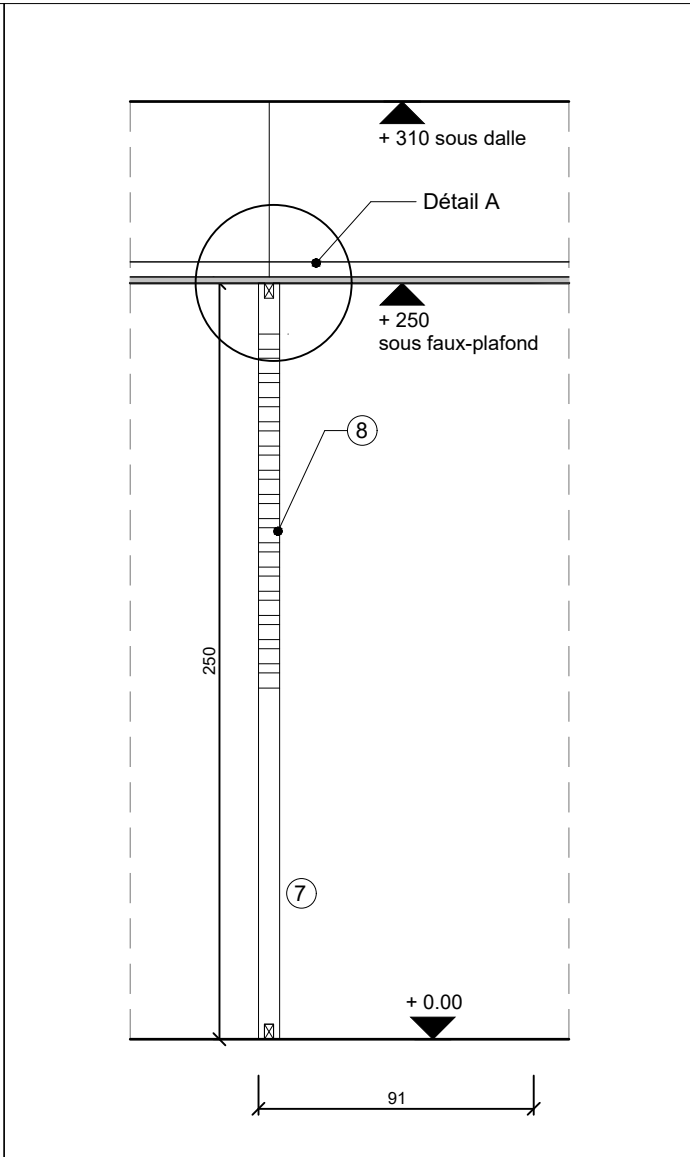
Plan de repérage R+1

Légende

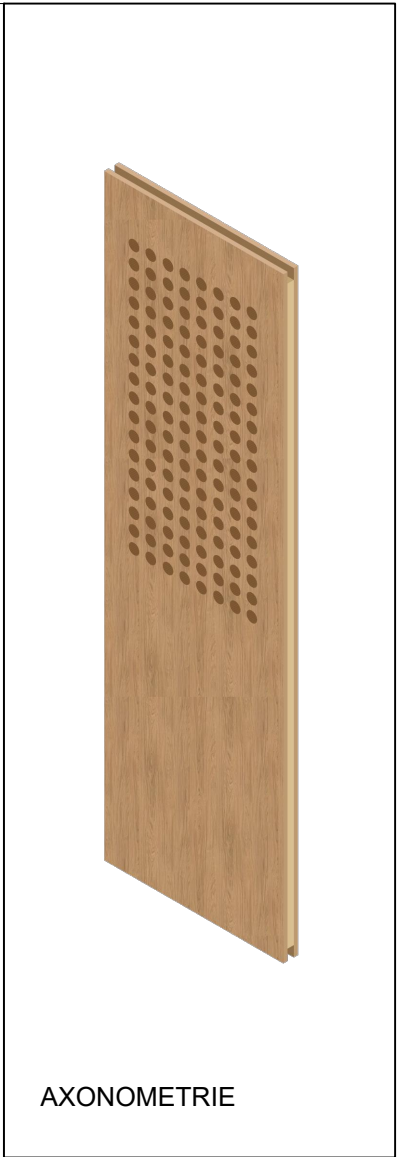
- 7 Panneau en bois ép. 19mm fixé sur tasseau 30x50mm
Finition STR02
- 8 Découpe circulaire sur panneau menuisé (cf visuel)
- diamètre du trou : 50mm
- écarts de 30mm entre chaque trous.
- 9 Fixation du tasseau par tiges filetées métalliques
jusqu'à la dalle existante (cf détail)



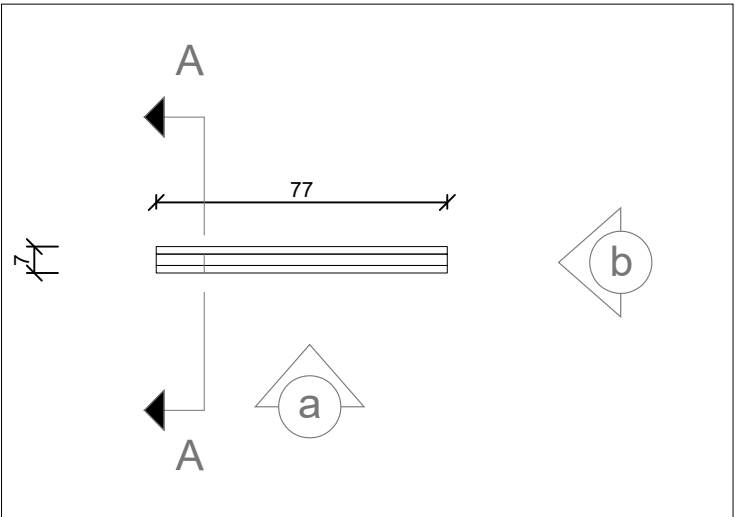
ELEVATION A
Ech. 1/25



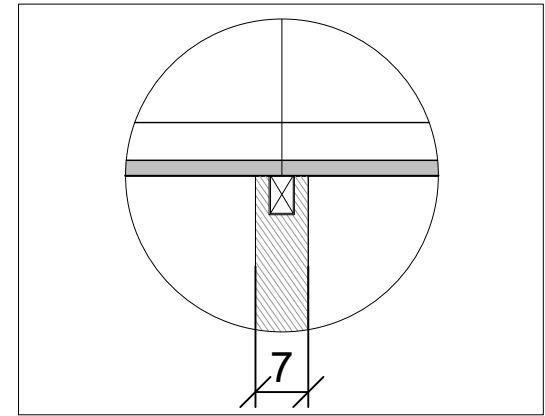
COUPE AA
Ech. 1/25



AXONOMETRIE



VUE PLAN
Ech. 1/20



DETAIL A
FIXATION DU CLAUSTRA AU FAUX PLAFOND
Ech. 1/10

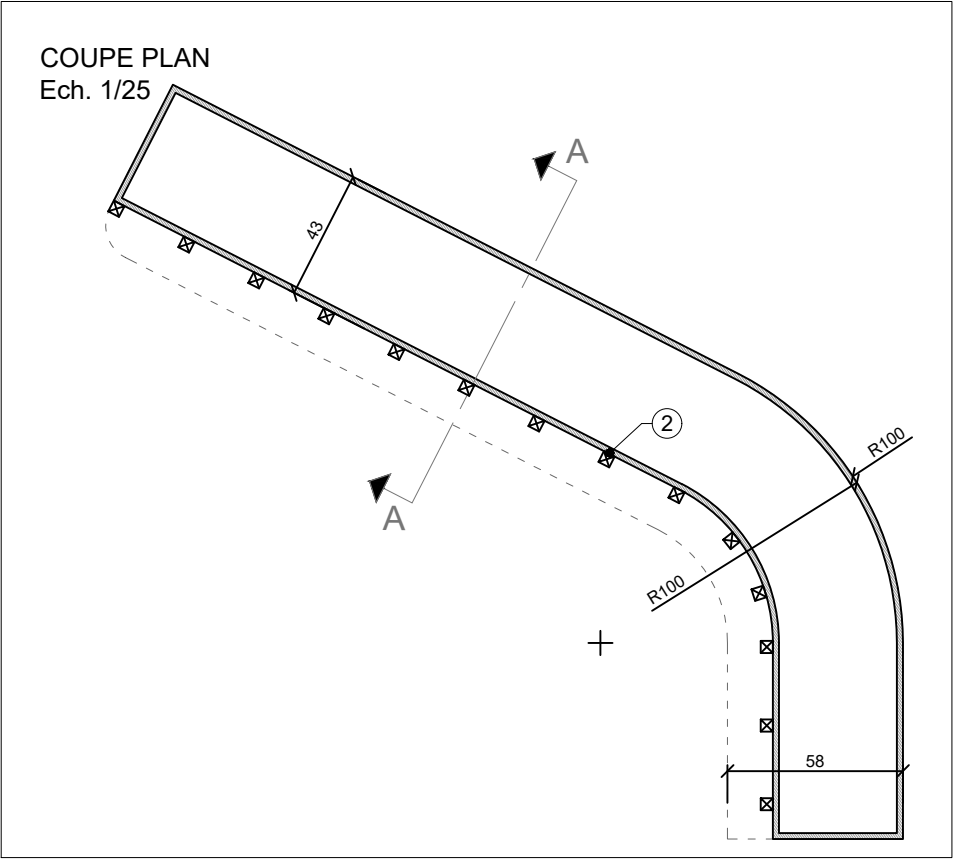
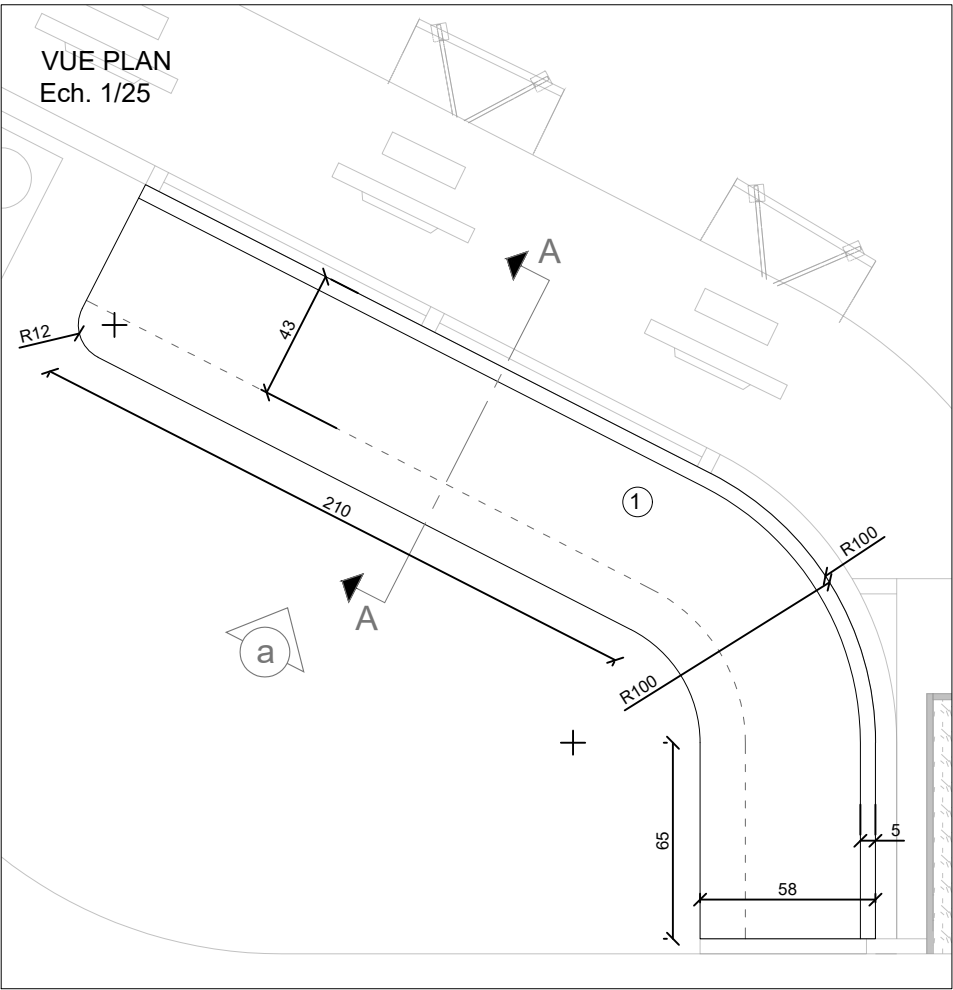
Détail 04
R+1 ZONE HEH-A-00-21F

Banquette attende



Plan de repérage

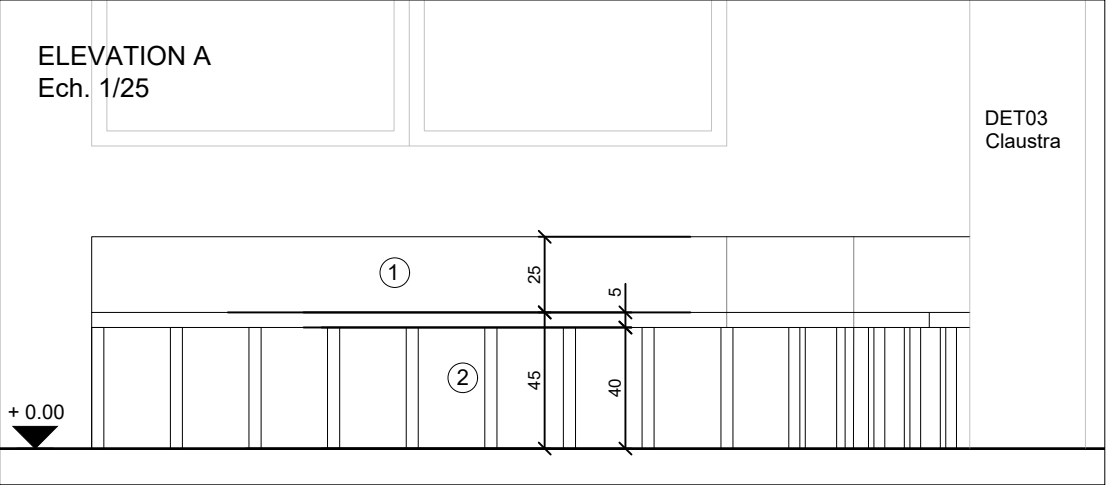
- Légende
- 1 Ensemble menuisé - Finition STR02
 - 2 Tasseau carré de 40mm d'épaisseur - Finition STR02



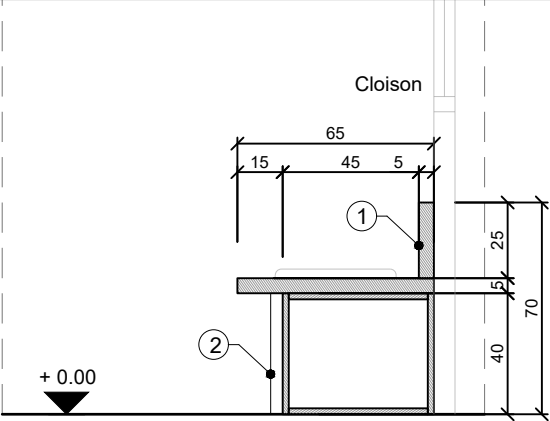
AXONOMÉTRIE



ELEVATION A
Ech. 1/25

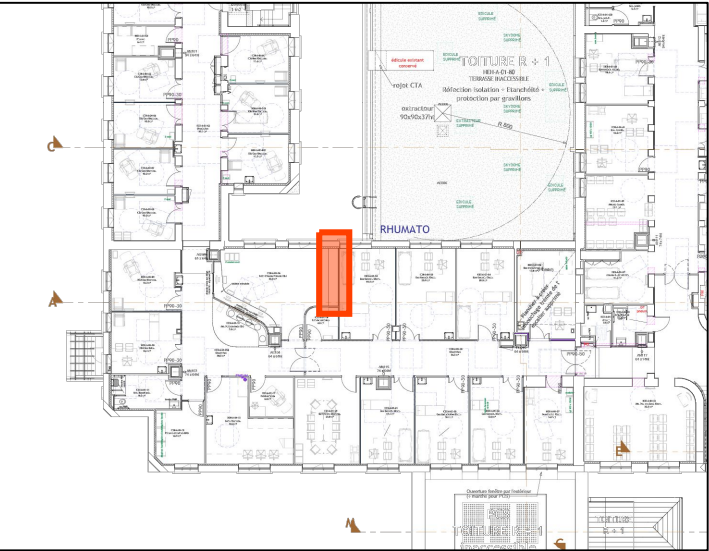


COUPE AA
Ech. 1/25



Détail 05
R+1 HEH-A-01-16

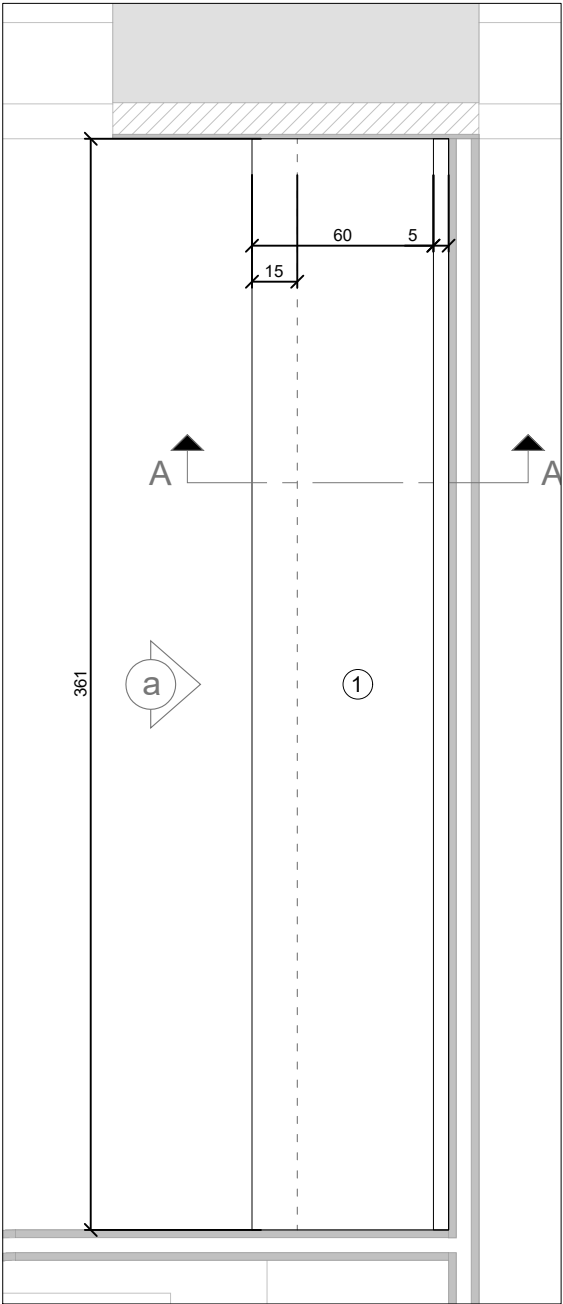
Banquette salle détente patients



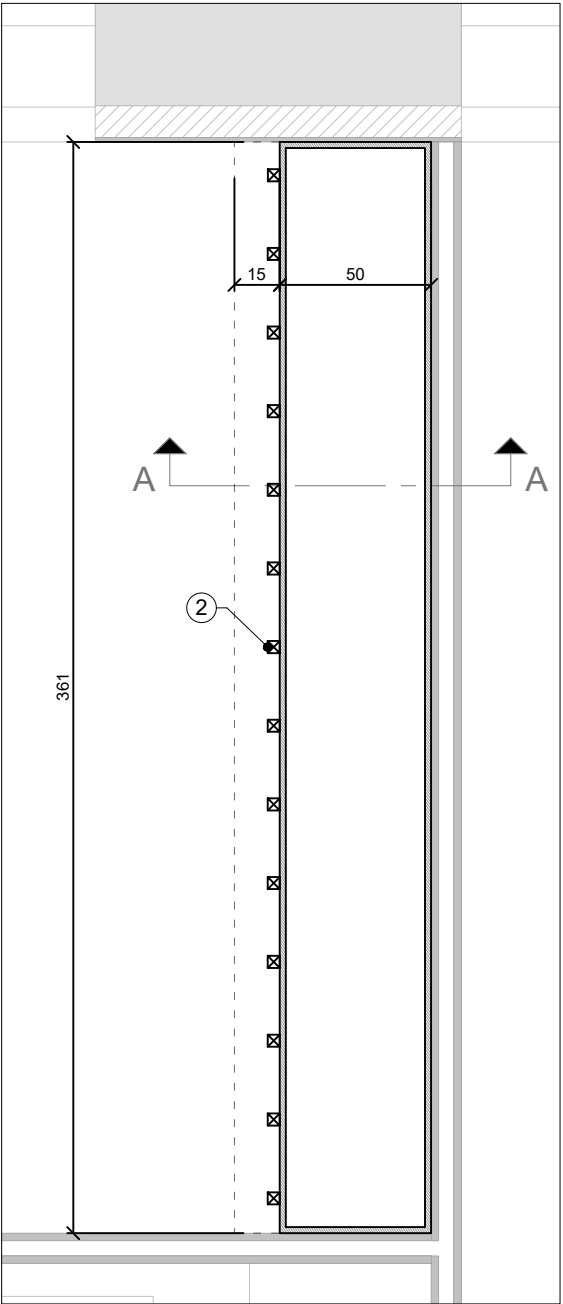
Plan de repérage

Légende

- 1 Ensemble menuisé - Finition STR02
- 2 Tasseau carré de 40mm d'épaisseur - Finition STR02



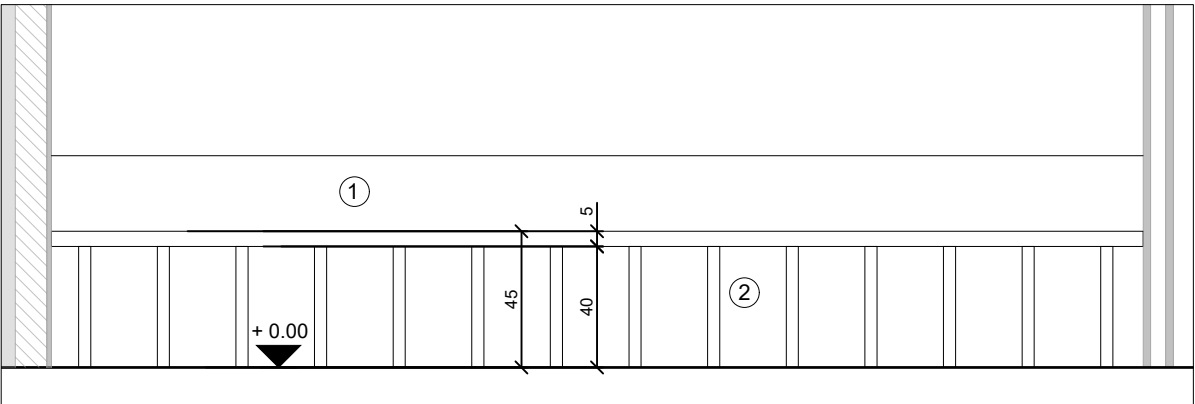
VUE PLAN
Ech. 1/25



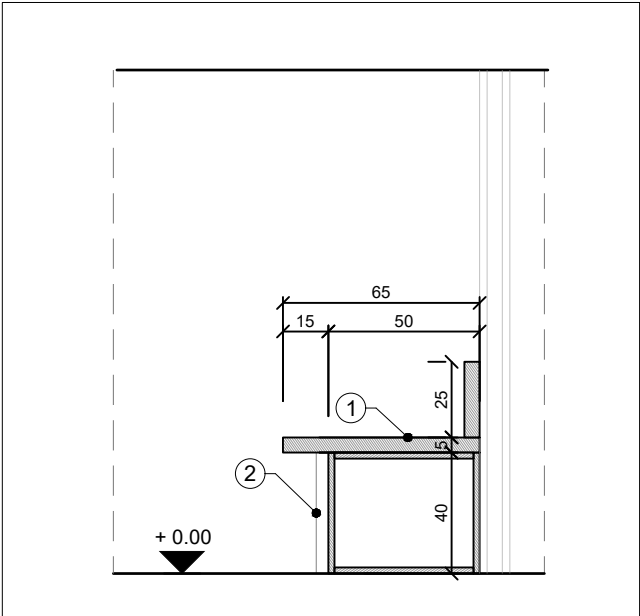
COUPE PLAN
Ech. 1/25



AXONOMÉTRIE



ELEVATION A
Ech. 1/25



COUPE AA
Ech. 1/25

Détail 06
R+1 ZONE HEH-A-01-16

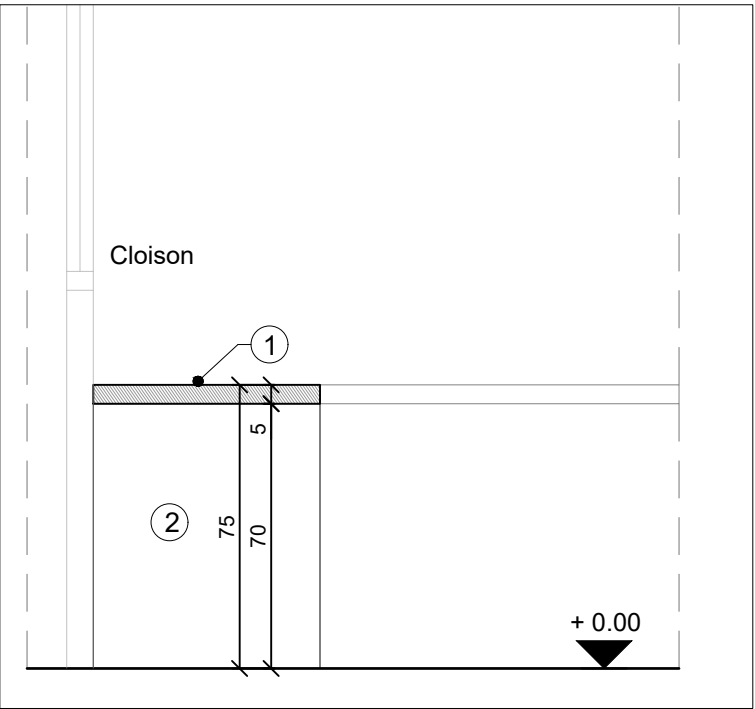
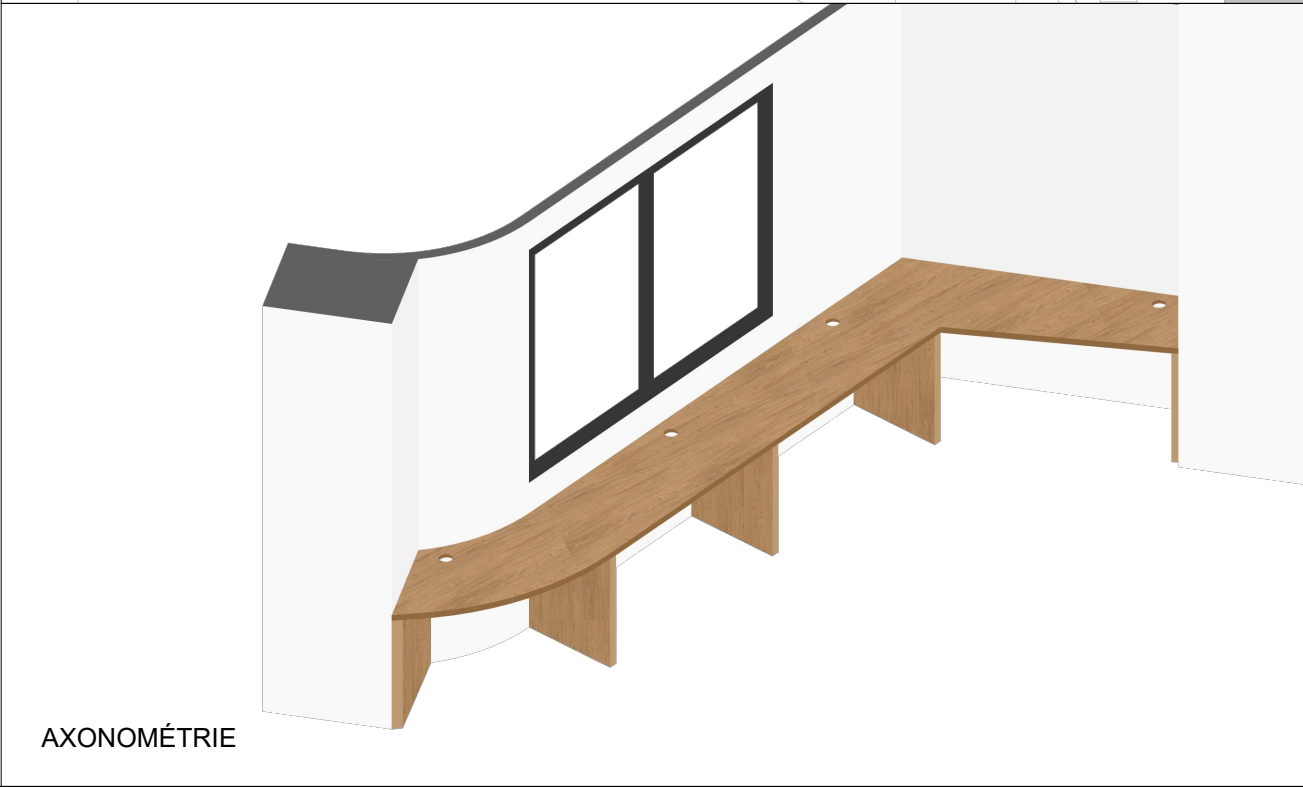
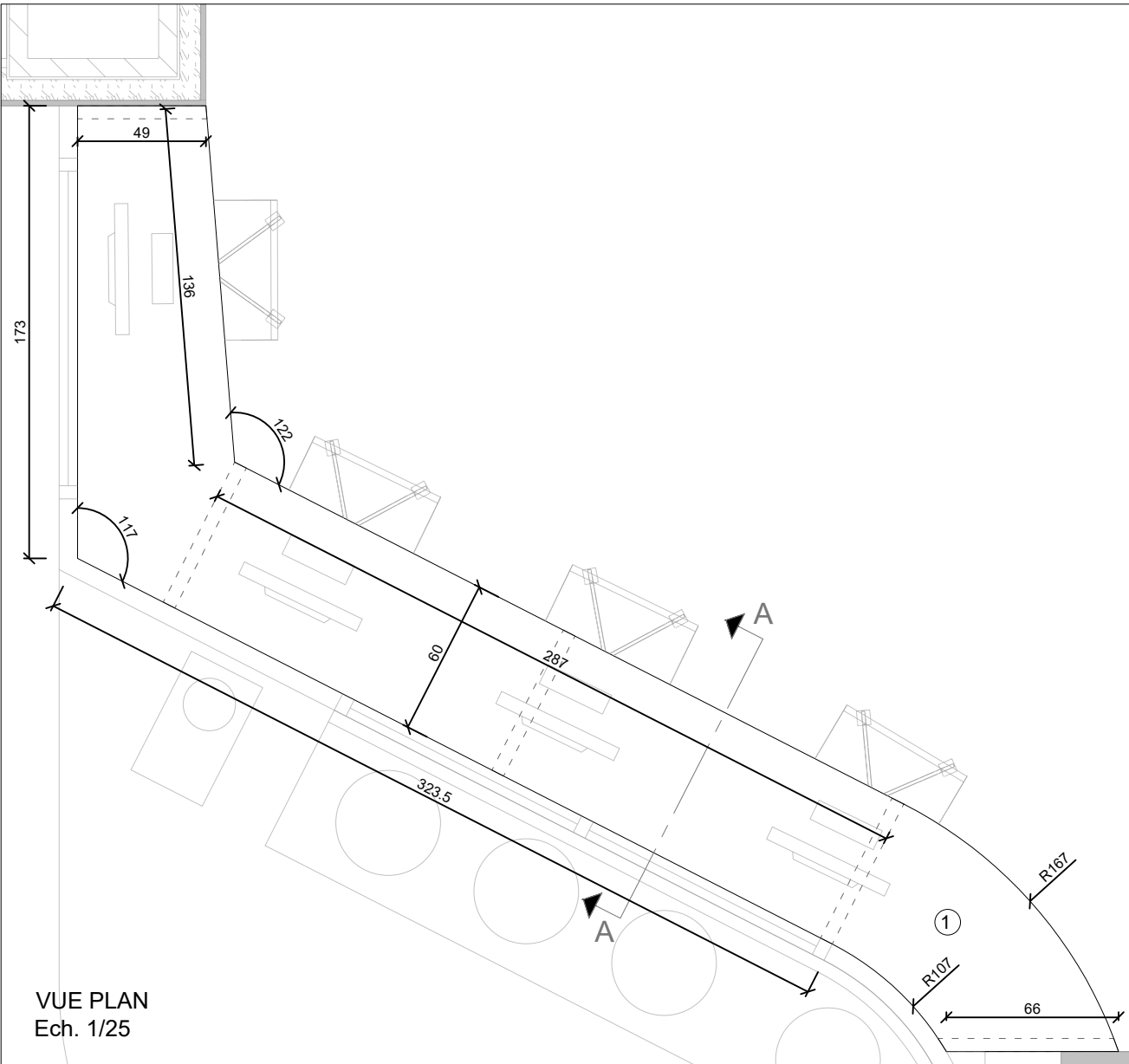
Plateau de travail



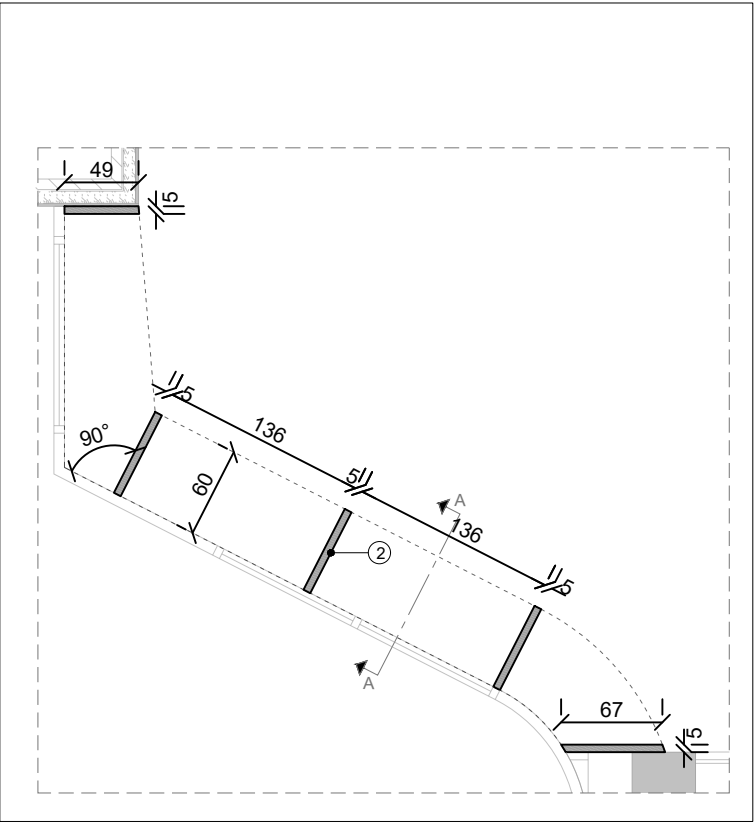
Plan de repérage

Légende

- 1 Ensemble menuisé - Plateau - Finition STR02
> prévoir 4 passe-câbles (cf axonométrie)
- 2 Jambages : épaisseur 50mm - Finition STR02



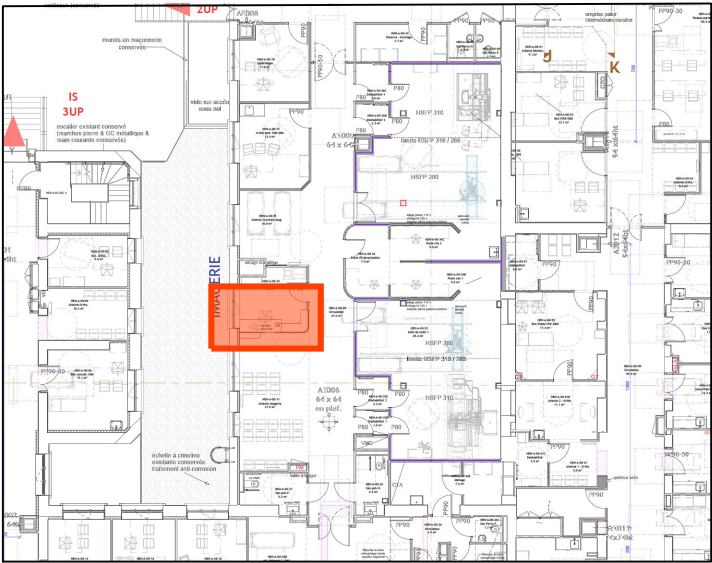
COUPE AA
Ech. 1/20



COUPE PLAN
Ech. 1/50

Détail 07
RDC ZONE HEH-A-00-33

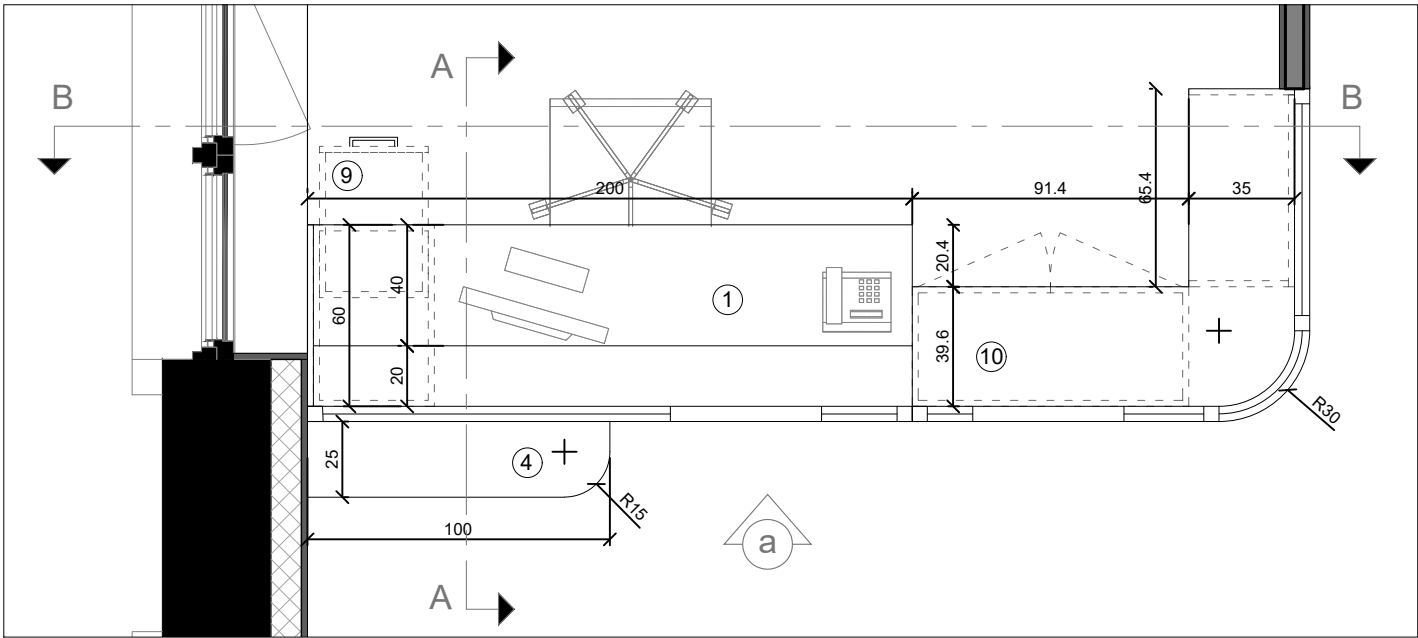
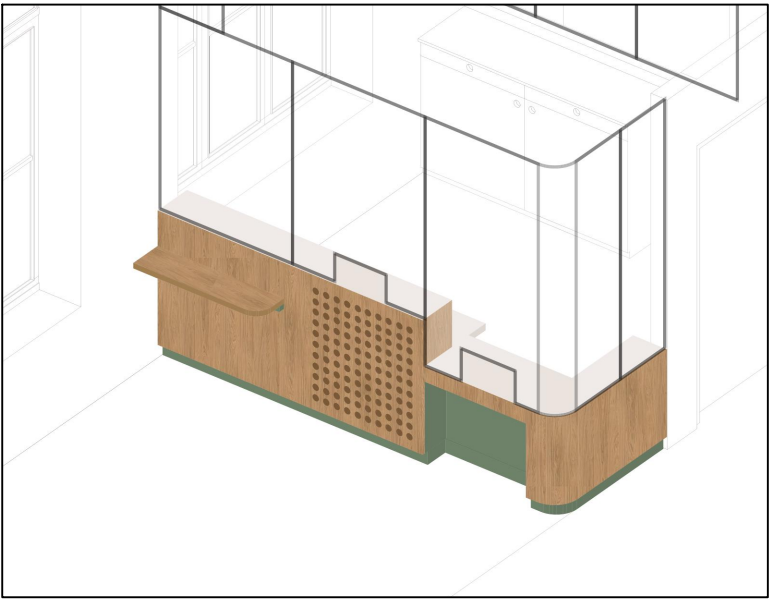
Banque d'accueil IMAGERIE



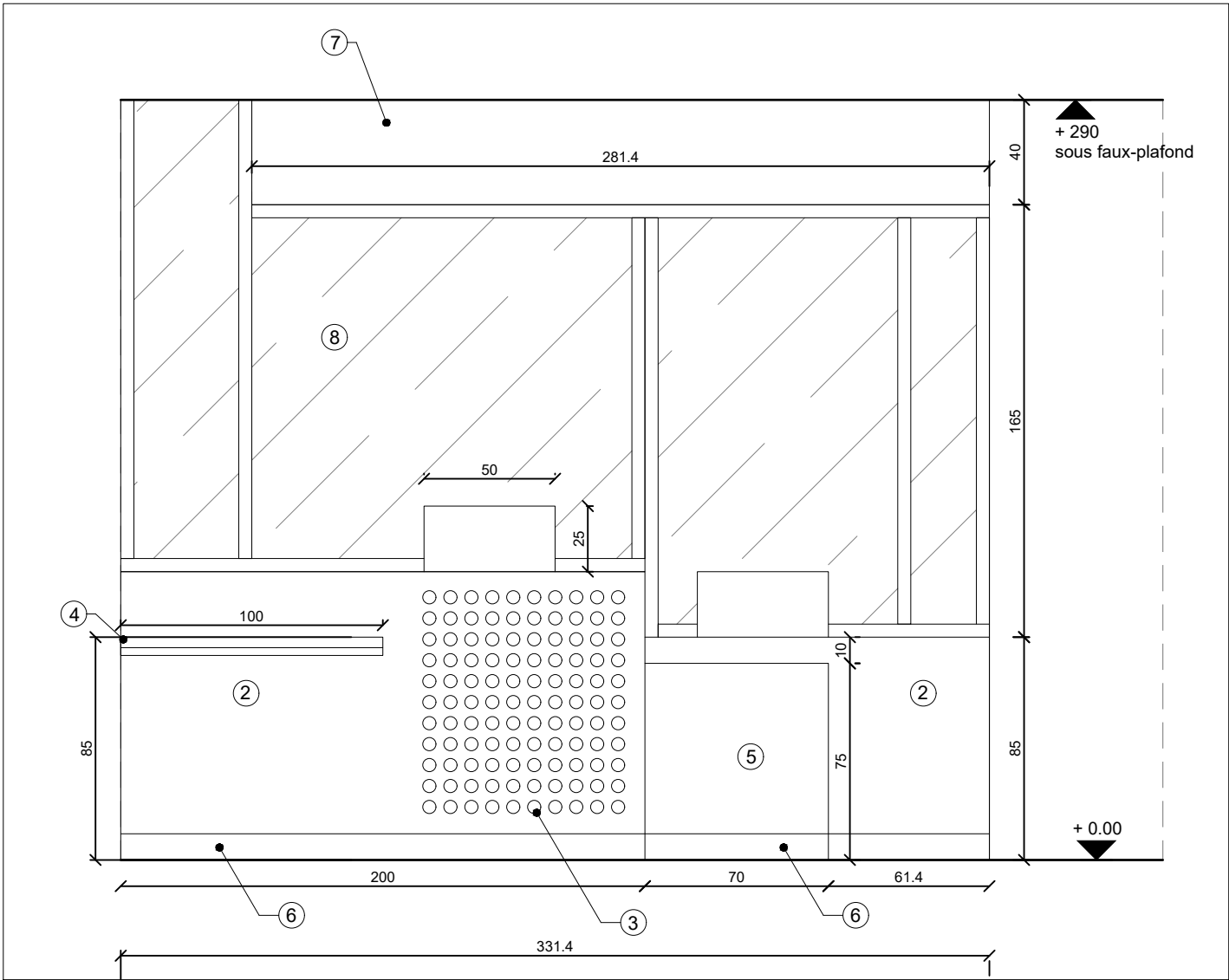
Plan de repérage

Légende

- 1 Plan de travail ép 40mm - Finition STR03
- 2 Ensemble menuisé - Finition STR02
- 3 Découpe circulaire sur panneau menuisé (cf visuel)
- diamètre du trou : 50mm
- écarts de 30mm entre chaque trous.
- 4 Tablette d'appoint 100x25 cm - hauteur 85cm
- 5 Espace PMR - Retrait de 20cm. Finition STR04
- 6 Plinthe hauteur 10cm - Finition STR04
- 7 Faux plafond en dalles minérales colorées type Knauf/Rockfon avec spots intégrés - HSFP 250
- 8 Vitrage avec 2 vides rectangulaires de 50x25 cm en découpe pour passage documents
- 9 Tiroirs x3



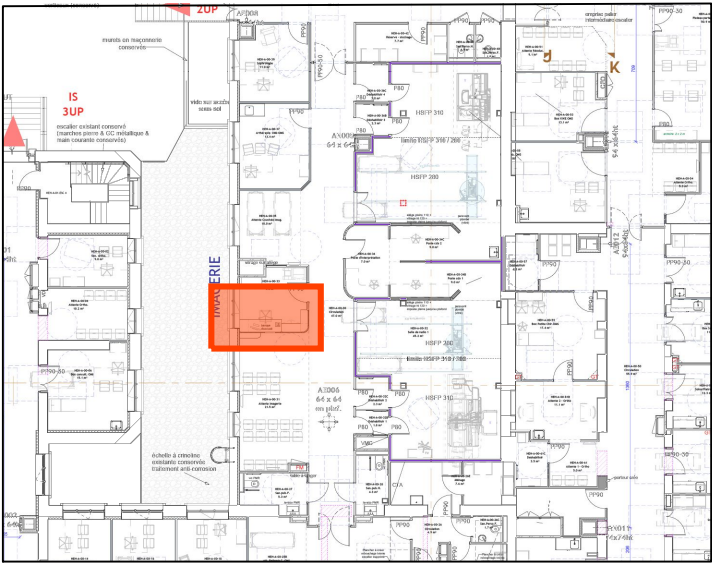
VUE PLAN
Ech. 1/25



ELEVATION A
Ech. 1/25

Détail 07
RDC ZONE HEH-A-00-33

Banque d'accueil IMAGERIE

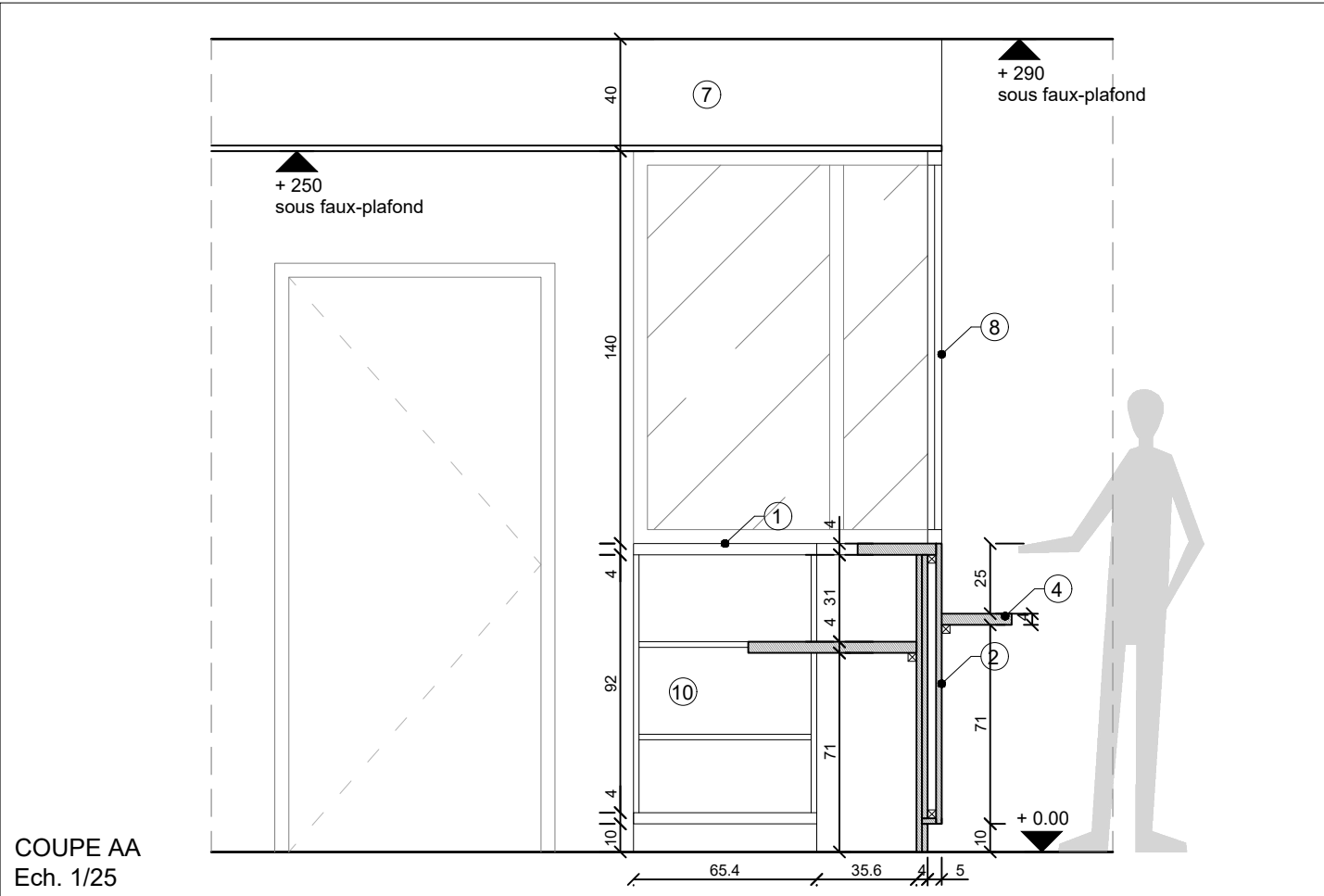
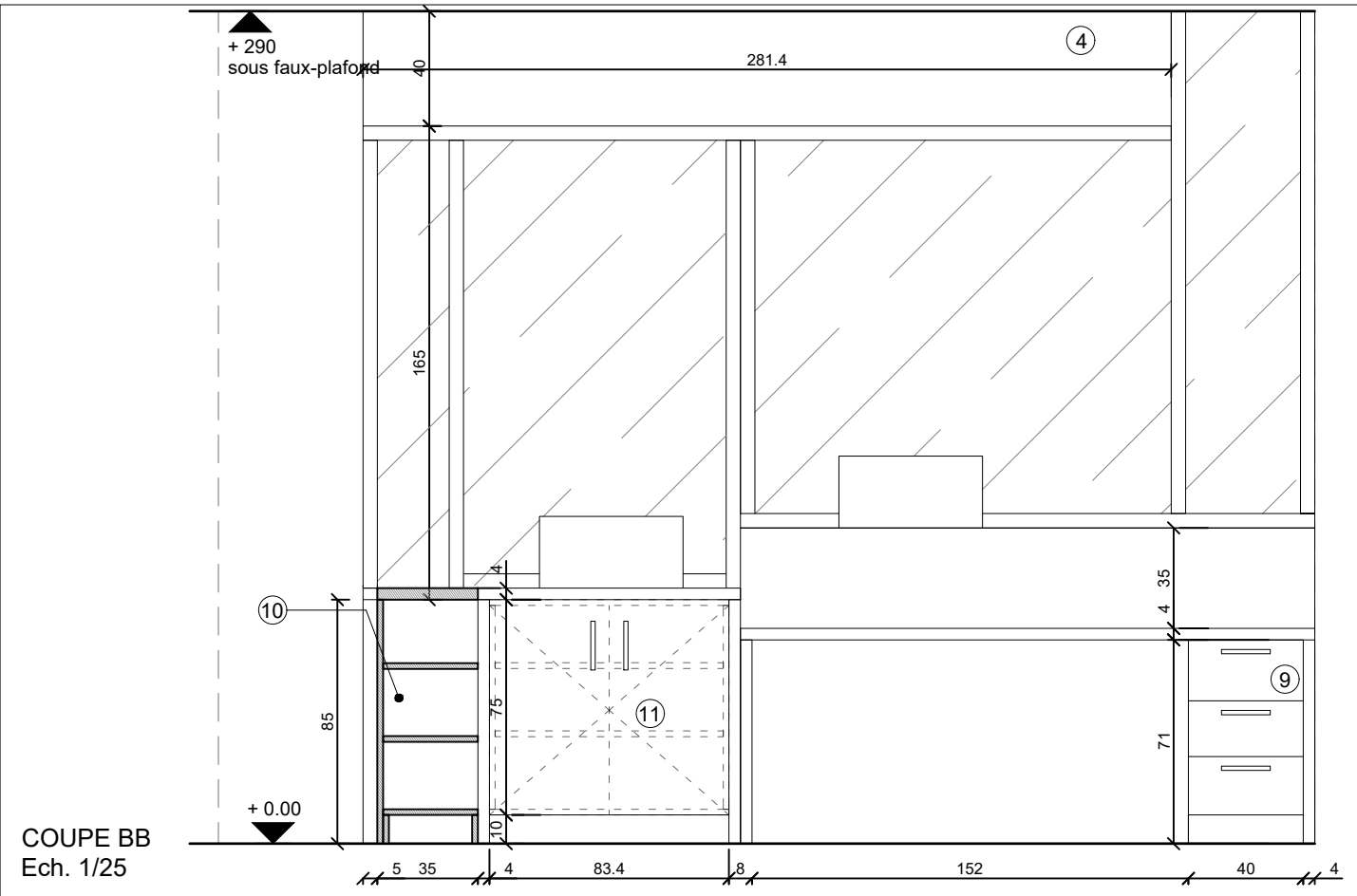
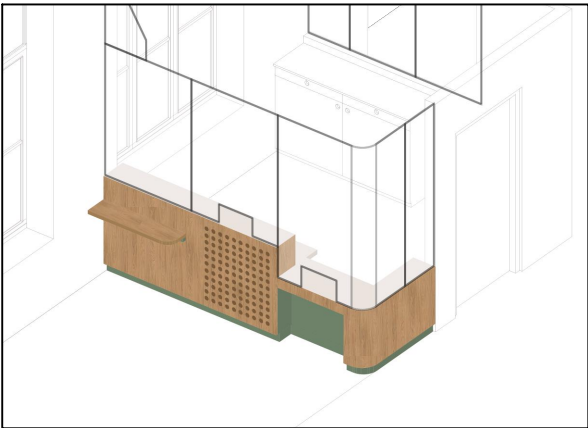


Plan de repérage

Légende

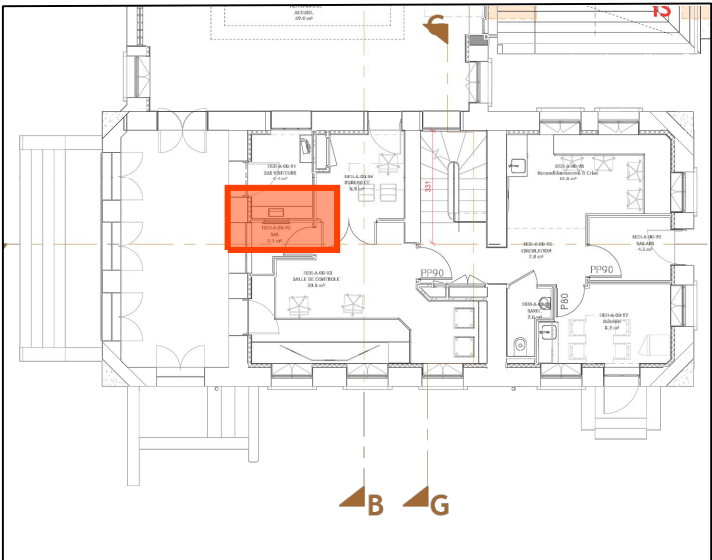
- 1 Plan de travail ép 40mm - Finition STR03
- 2 Ensemble menuisé - Finition STR02
- 3 Découpe circulaire sur panneau menuisé (cf visuel)
 - diamètre du trou : 50mm
 - écarts de 30mm entre chaque trous.
- 4 Tablette d'appoint 100x25 cm - hauteur 85cm - Finition STR02
- 5 Espace PMR - retrait de 20cm. Finition STR04
- 6 Plinthe hauteur 10cm - Finition STR04
- 7 Faux plafond type BA13 avec spots intégrés - Finition peinture - hauteur 30cm
- 8 Vitrage avec 2 vides rectangulaires de 50x25 cm en découpe pour passage documents
- 9 Tiroirs x3
- 10 Étagères ouvertes - Finition STR02
- 11 Placard avec 2 portes battantes et étagères sur taquets - Finition STR02

Quincaillerie : prévoir 5 poignées (3 tiroirs et 2 portes battantes)
réf : POI78160CHE en chêne verni chez LMC

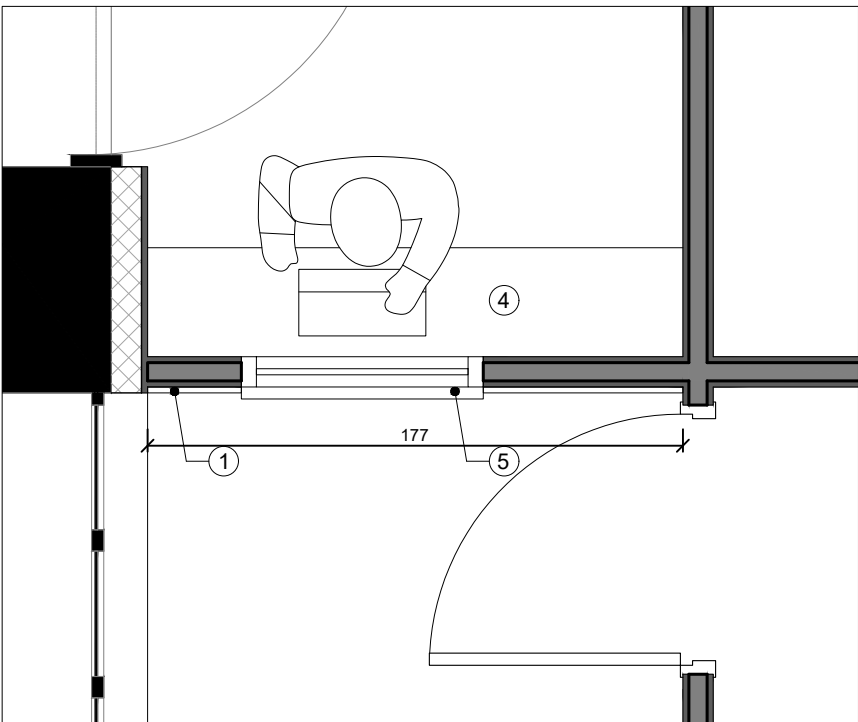


Détail 08
RDC ZONE HEH-A-00-92

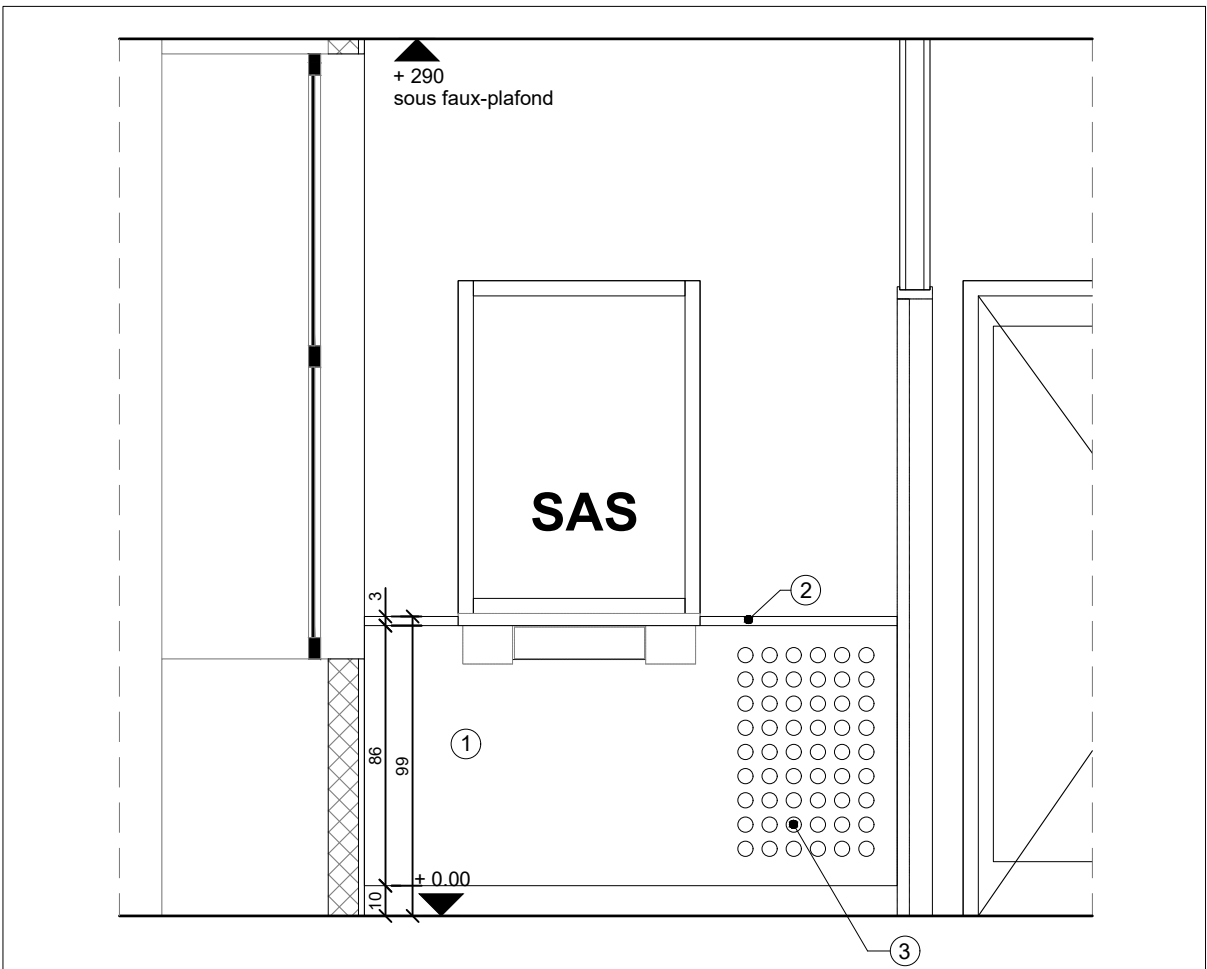
Banque d'accueil SAS visiteurs



Plan de repérage

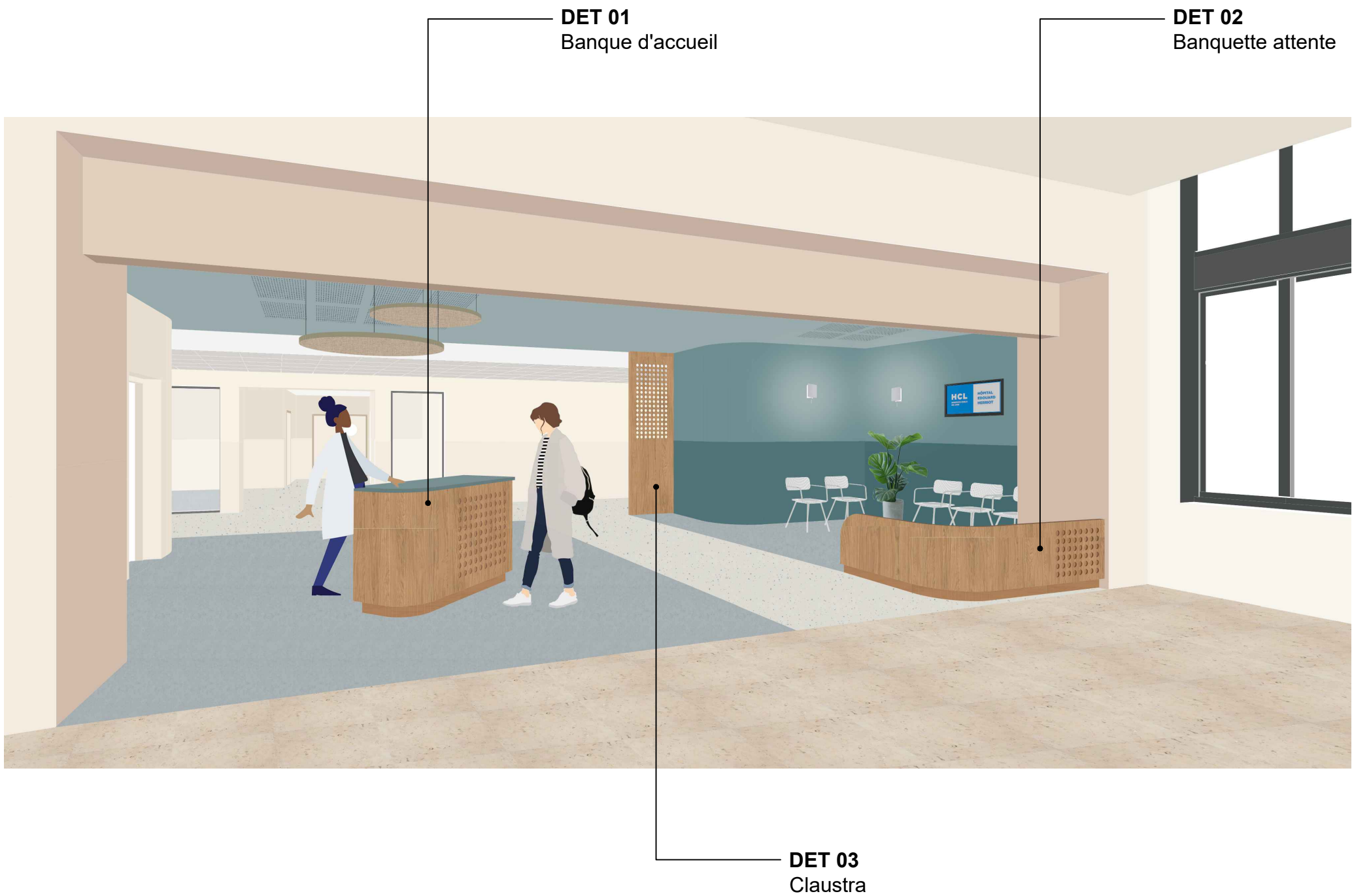


VUE PLAN
Ech. 1/25



Légende

- 1 Panneau mural en mélaminé 177x86 cm (garder une hauteur de plinthe de 10cm) - Finition STR02
- 2 Tasseau de finition 30x30mm - Finition peinture laquée
- 3 Découpe circulaire sur panneau menuisé
- diamètre du trou : 50mm
- écarts de 30mm entre chaque trous.
- 4 Plan de travail - Finition STR03
- 5 Passe-documents sous châssis vitré



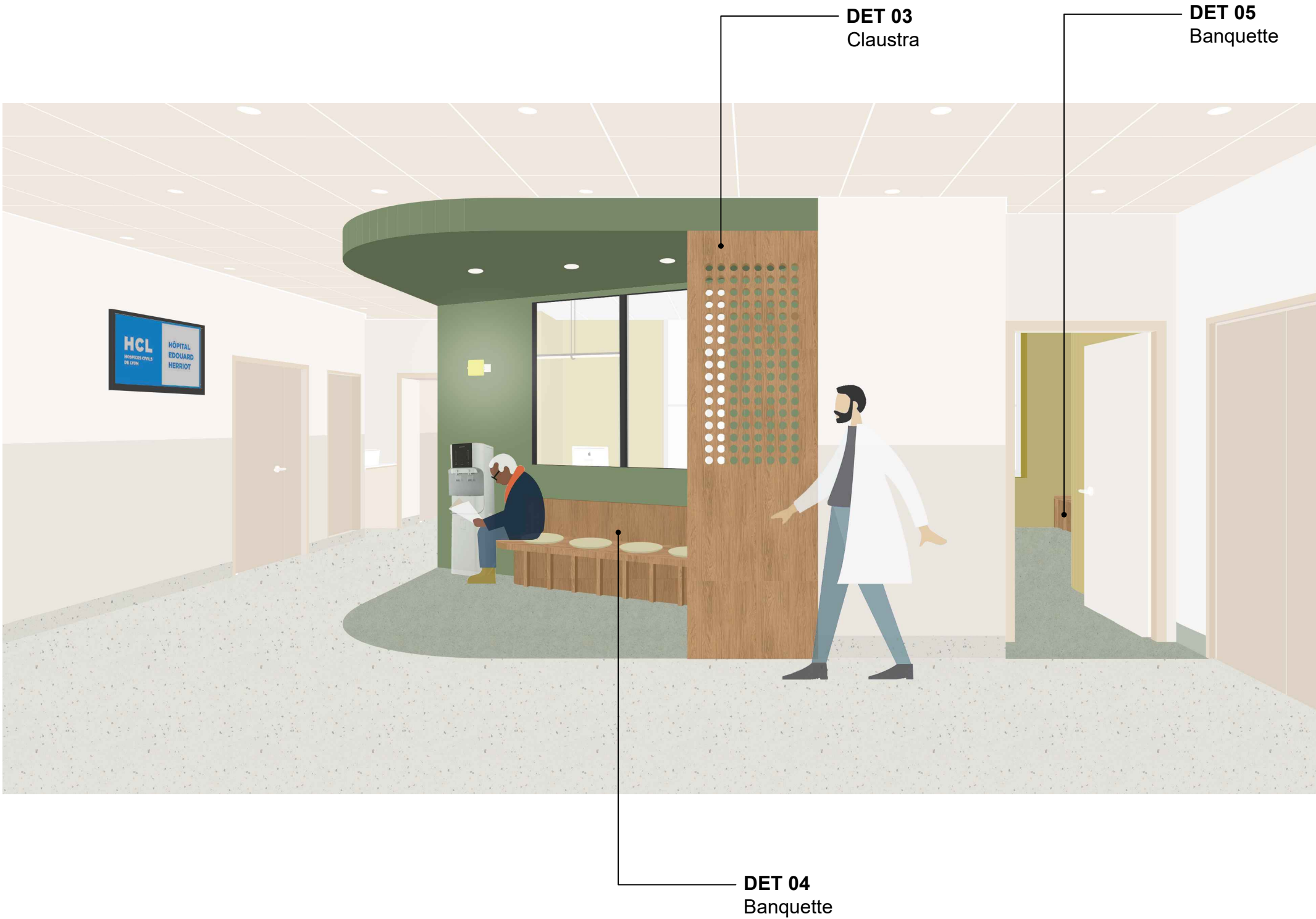
Banque d'accueil imagerie - RDC

Vue perspective

ZONE HEH-A-00-33



DET 07
Banque d'accueil



ANNEXE

Légende matériaux et finitions



STR04 - Mélaminé
Référence : POLYREY
Coloris : B207 Bleu poudré

STR02 - Mélaminé
Référence : POLYREY
Coloris : C202 Chêne ZERMATT

STR03 - Mélaminé
Référence : POLYREY
Coloris : E021 ECRU

STR04 - Mélaminé
Référence : POLYREY
Coloris : E082 EPICEA



QUINCAILLERIE

Poignées : réf SWANN POI78160CHE LMC
en chêne verni

Les finitions seront à valider avec les entreprises lors de la phase DCE