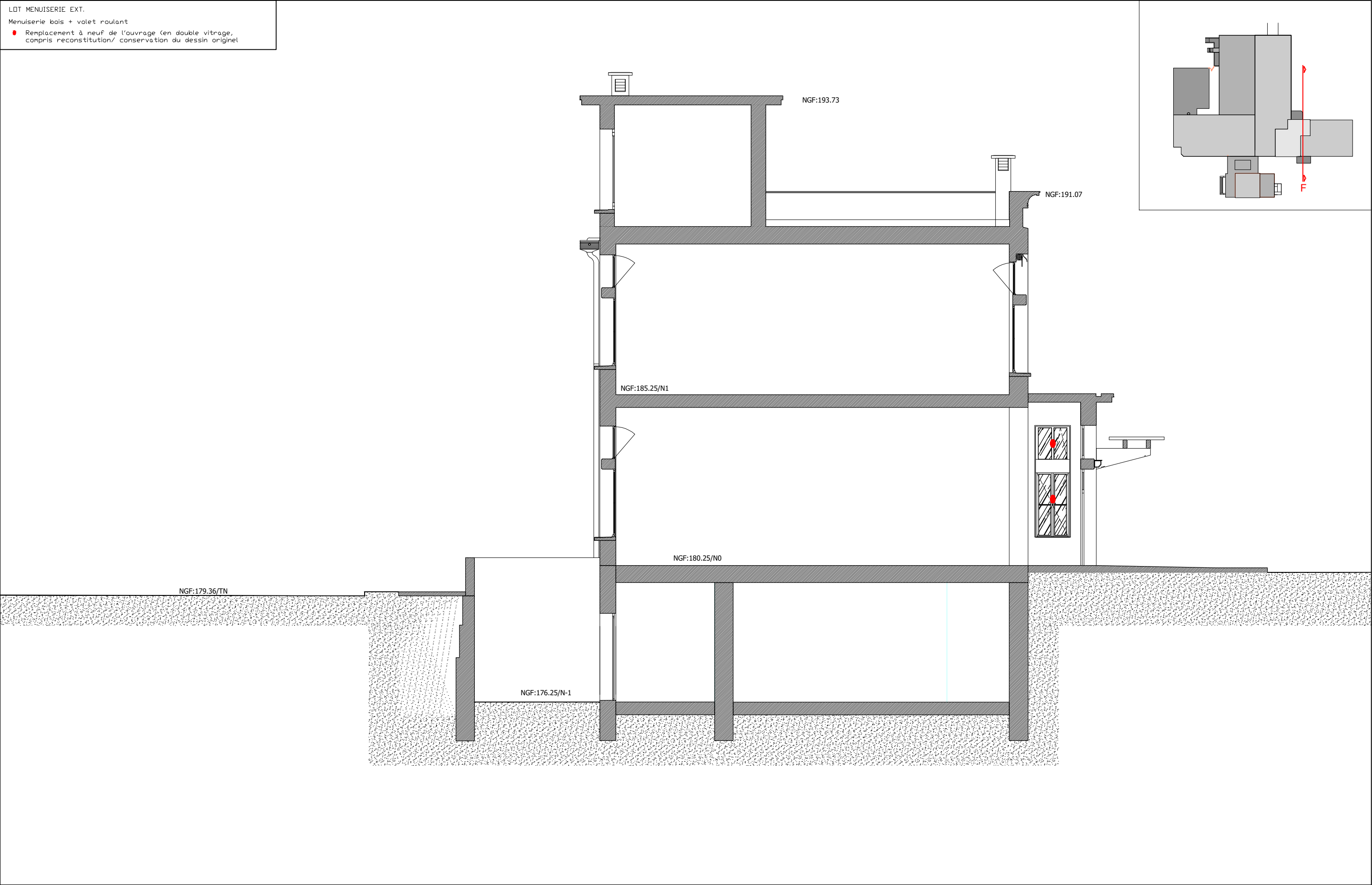


LOT MENUISERIE EXT.
Menuiserie bois + volet roulant
● Remplacement à neuf de l'ouvrage (en double vitrage, compris reconstitution/ conservation du dessin originel)



UNHI Architectes



GROUPEMENT HOSPITALIER CENTRE
HOPITAL EDOUARD HERRIOT

5 place d'Arsonval, 69003, Lyon

Restructuration du Pavillon A &
de son annexe - MS1 - 2022-5529
MS2 - 2022-5530

Pavillon A - Coupe F
État projeté - Lot menuiseries

DCE

06/06/2025

1 : 100e

GO164c

GOUTAL