

- A300a - Escalier monumental patrimonial
- A300b - Escalier monumental patrimonial
- A300c - PCS - Escalier 5 (existant)
- A300d - Escaliers extérieurs
- A300e - Accueil - Toile sous éclairage zénithal
- A300f - PCS - Détente, Reconditionnement & Crise - Kitchenettes
- A300g - PCS - Salle de contrôle - agencement bois
- A300h - Aménagements WC PMR
- A300i - Paillase humide - plateau de partage Kiné
- A300j - Traitement des relevés d'étanchéité - corniches & acrotères
- A300k - Traitement des seuils de portes - accès toitures

DÉPOSE MAIN COURANTE (EN BLEU)

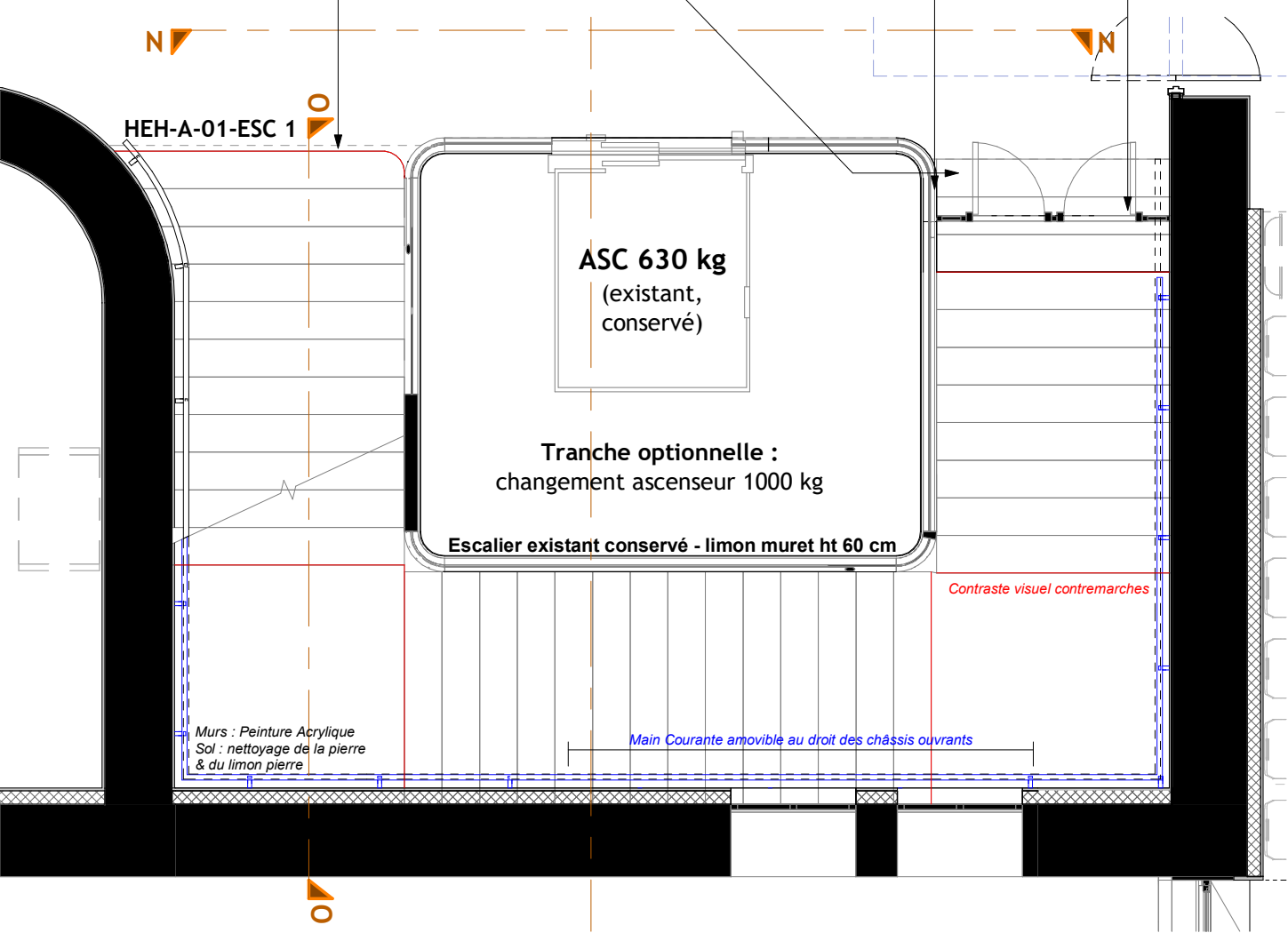
+ MISE EN PLACE D'UNE NOUVELLE MAIN COURANTE TUBULAIRE MÉTALLIQUE LAQUÉE SOUDÉE SUR TÔLE PLEINE (DOUBLE PÔLE CÔTÉ ASCENSEUR), HT + 80/100 / DESSUS DE MARCHE ; PROLONGEMENT DE LA VALEUR D'UNE MARCHE SUR PALIERS HAUT & BAS ;

+ MAIN COURANTE AMOVIBLE AU DROIT DES CHÂSSIS OUVRANTS ; MAIN COURANTE EN CONTINUE Y COMPRIS SUR LES PALIERS INTERMÉDIAIRES

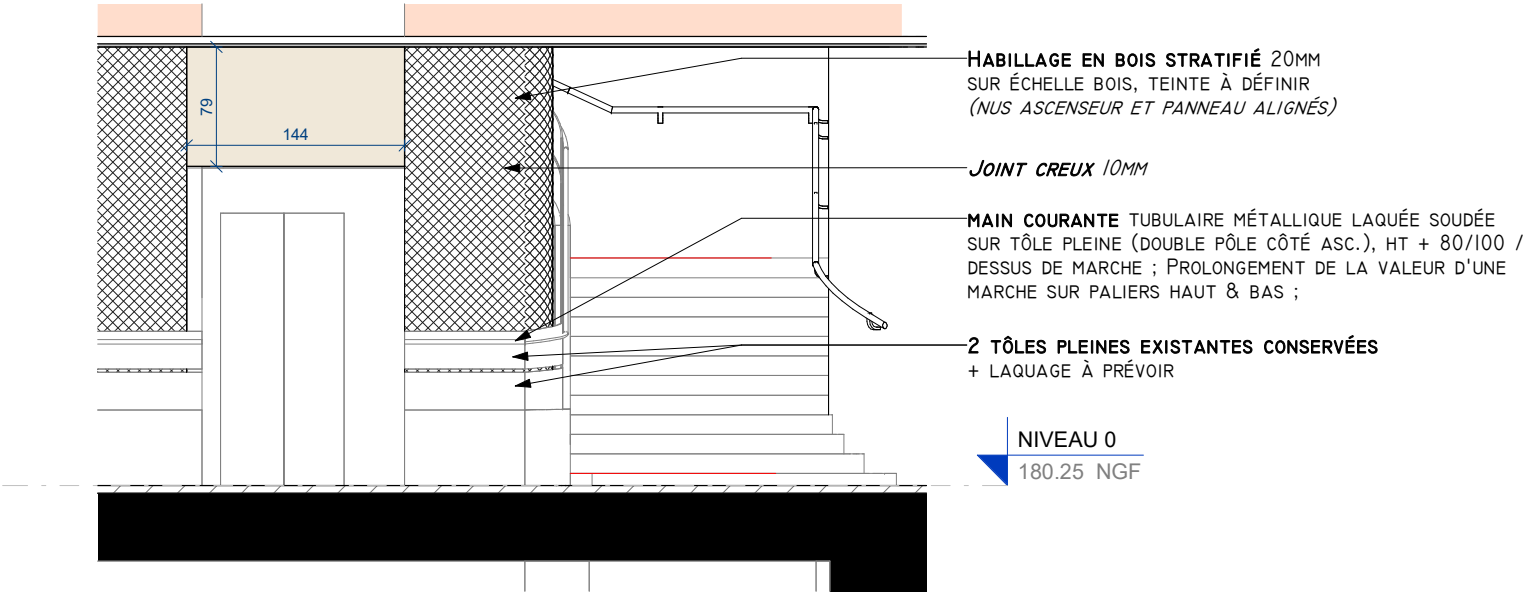
CONTRASTE VISUEL IÈRE & DERNIÈRE CONTREMARCHES & DE CHAQUE PALIER INTERMÉDIAIRE PAR PEINTURE NOIRE, NEZ DE MARCHES ANTI-DÉRAPANT BANDE PODOTACTILE EN HAUT DE CHAQUE PALIER

2 TÔLES PLEINES EXISTANTES CONSERVÉES + LAQUAGE À PRÉVOIR  
DÉPOSE GRILLAGE ET PORTE/GRILLE VERS N+I + AJOUT DE MAILLE GRILLAGÉE TOUTE HAUTEUR AU N0

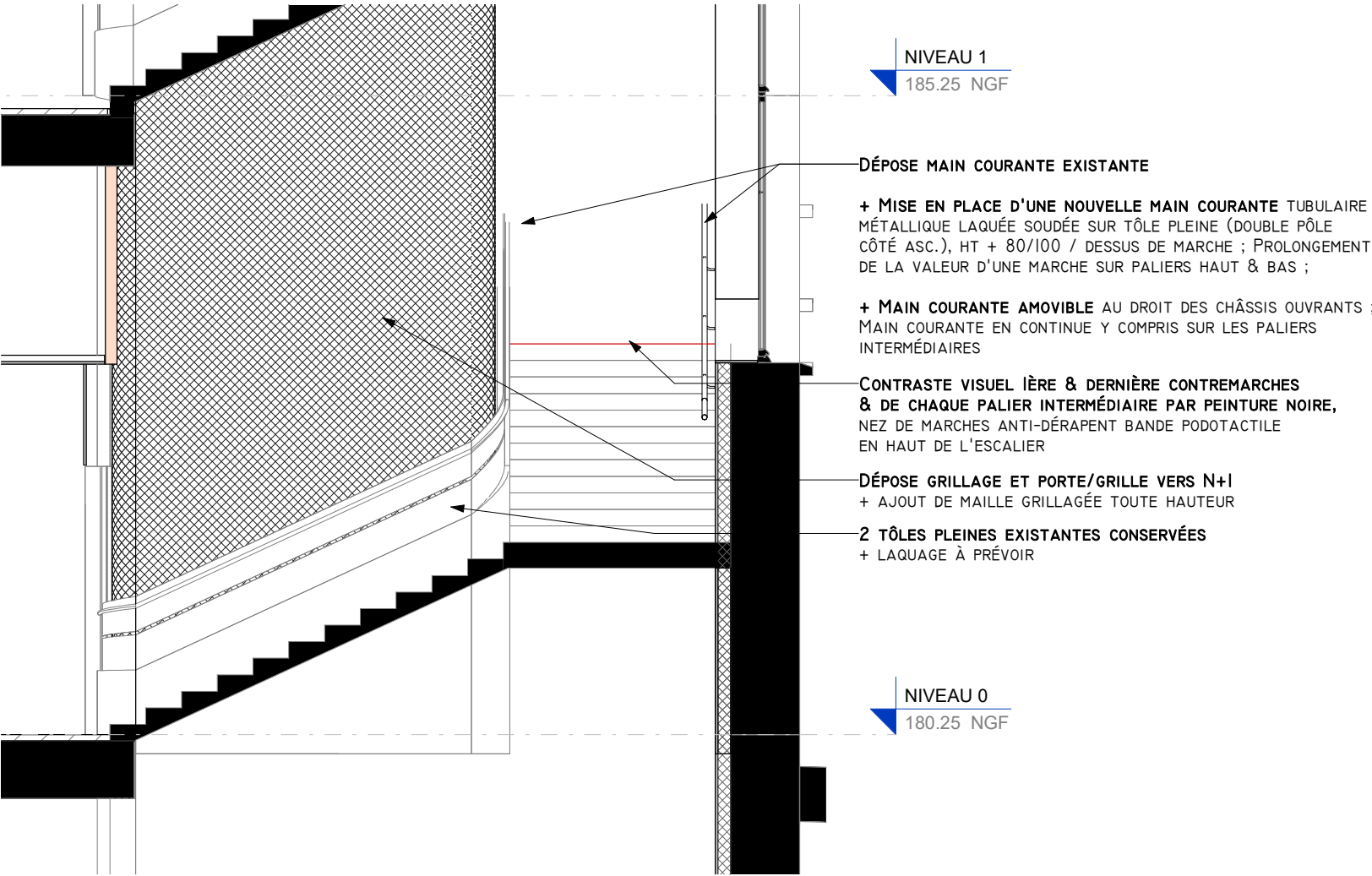
PORTES/GRILLES ACCÈS SOUS-SOL EXISTANTES CONSERVÉES



PLAN - ESCALIER MONUMENTAL PATRIMONIAL

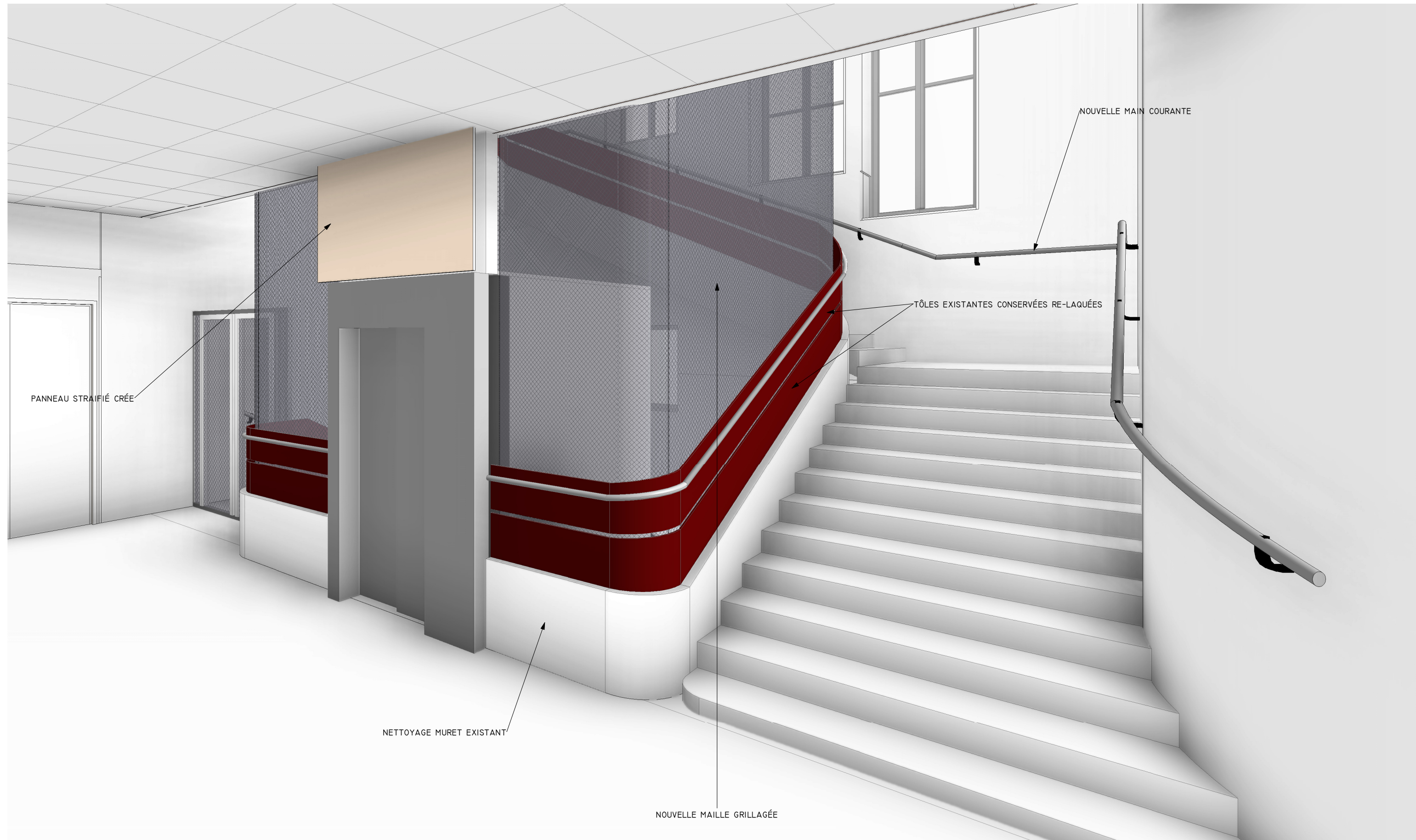


COUPE N



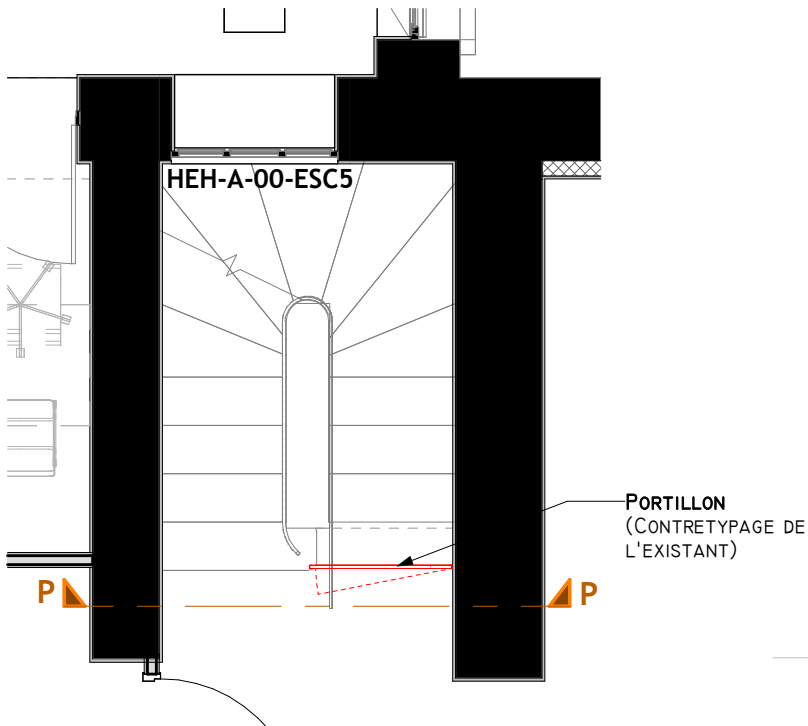
COUPE O



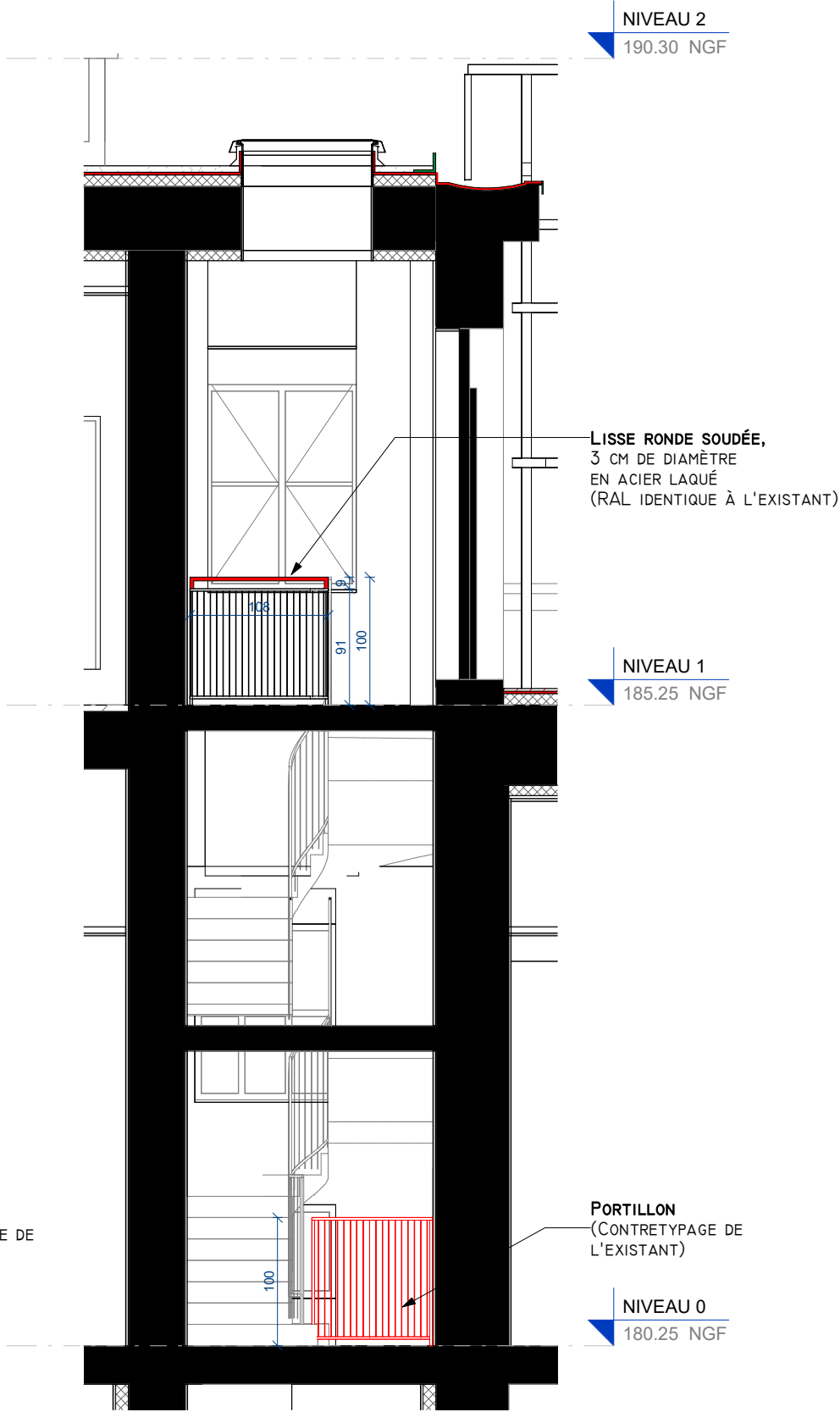




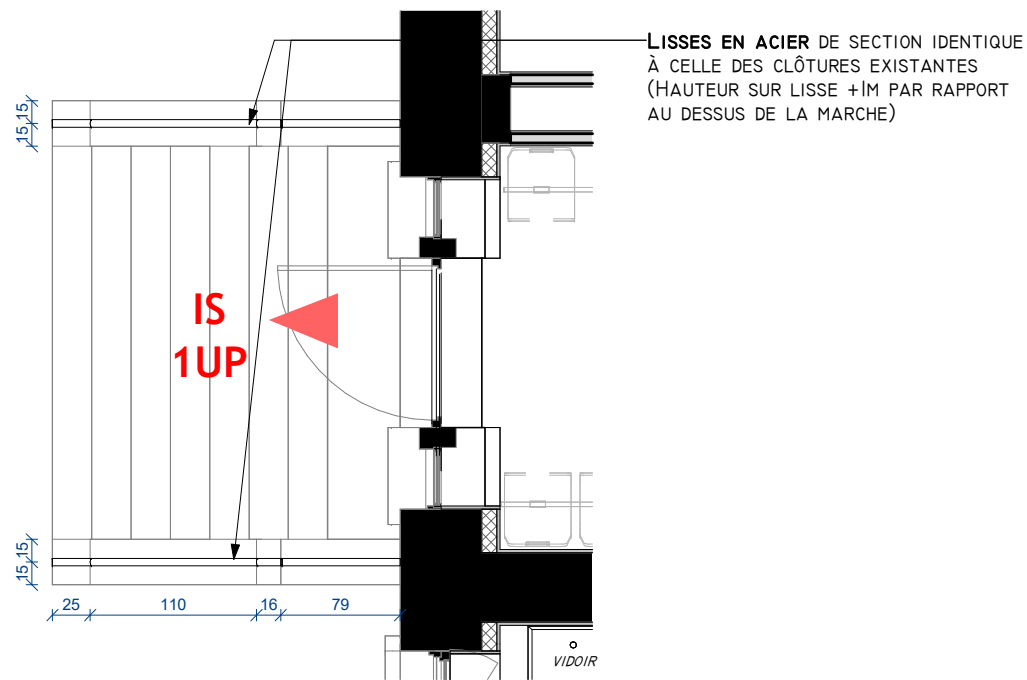
GARDE-CORPS EXISTANT



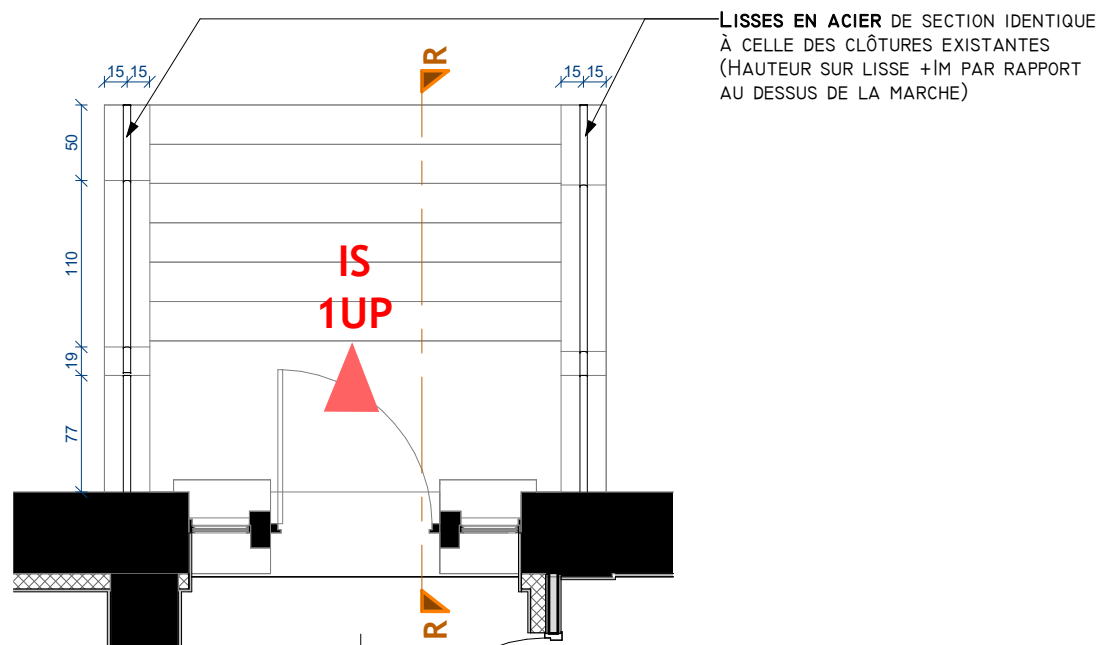
PLAN - ESCALIER 5



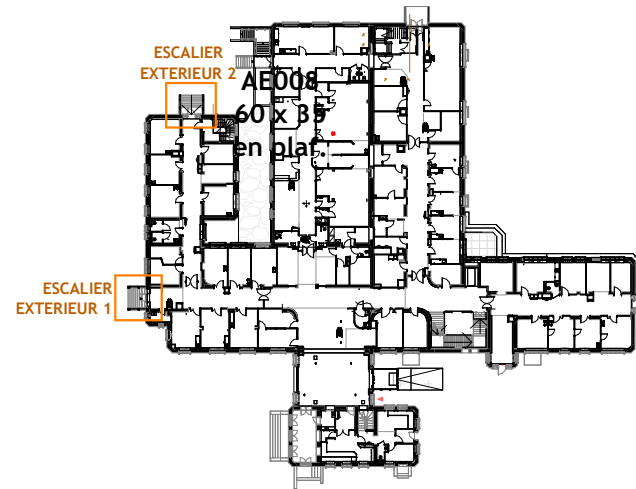
COUPE P



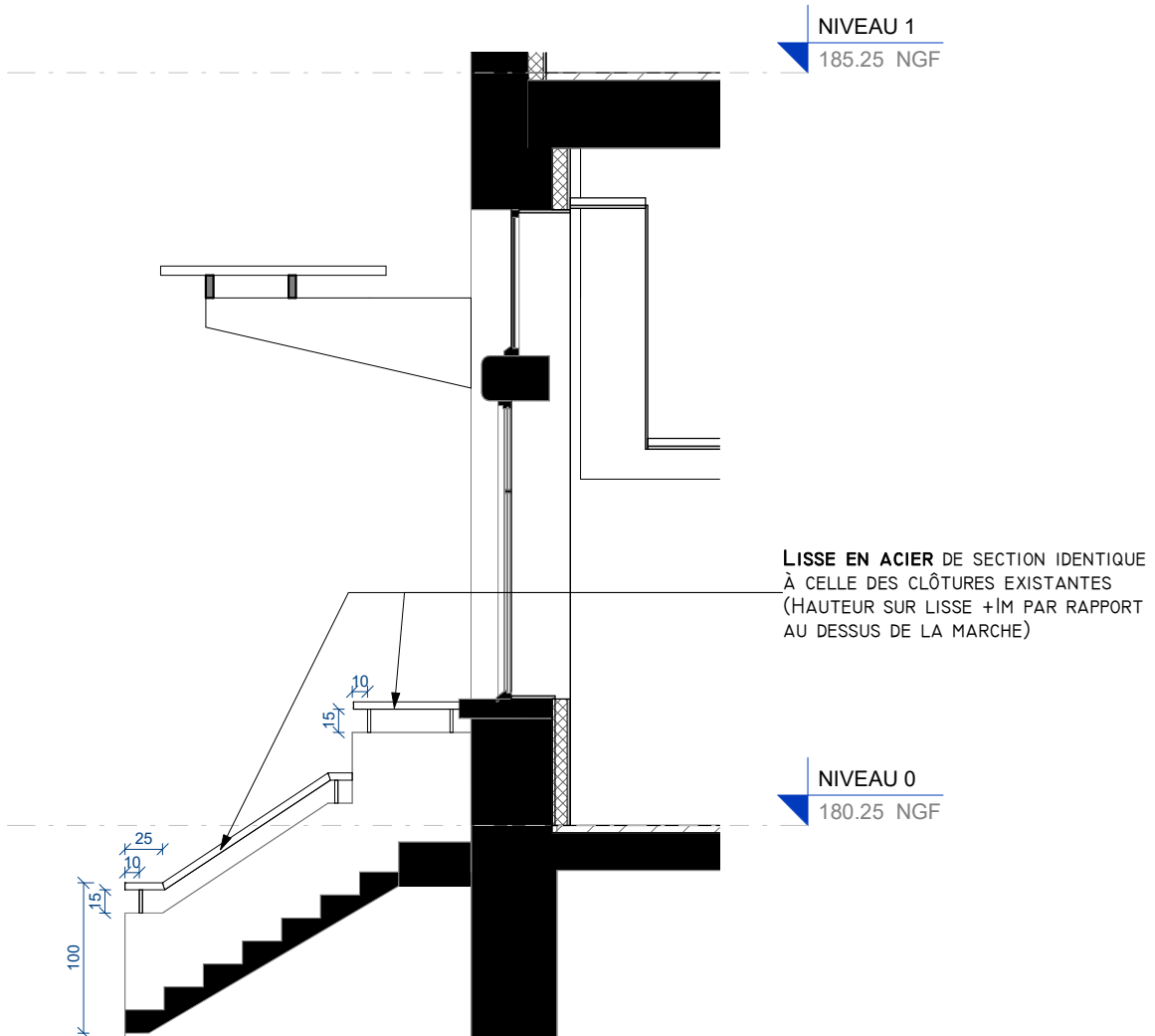
PLAN - ESCALIER EXTERIEUR 1



PLAN - ESCALIER EXTERIEUR 2

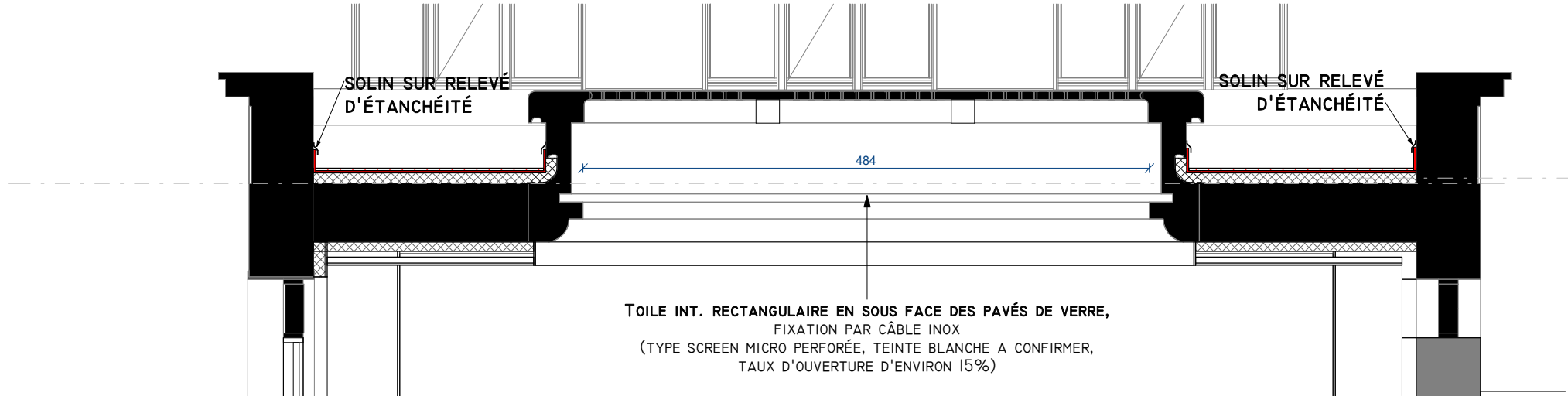


PLAN DE REPERAGE DES COUPES

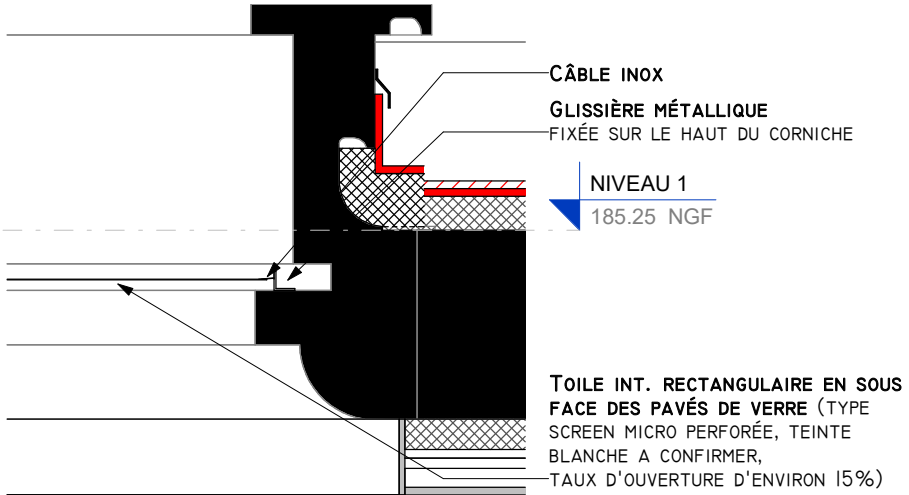


COUPE R

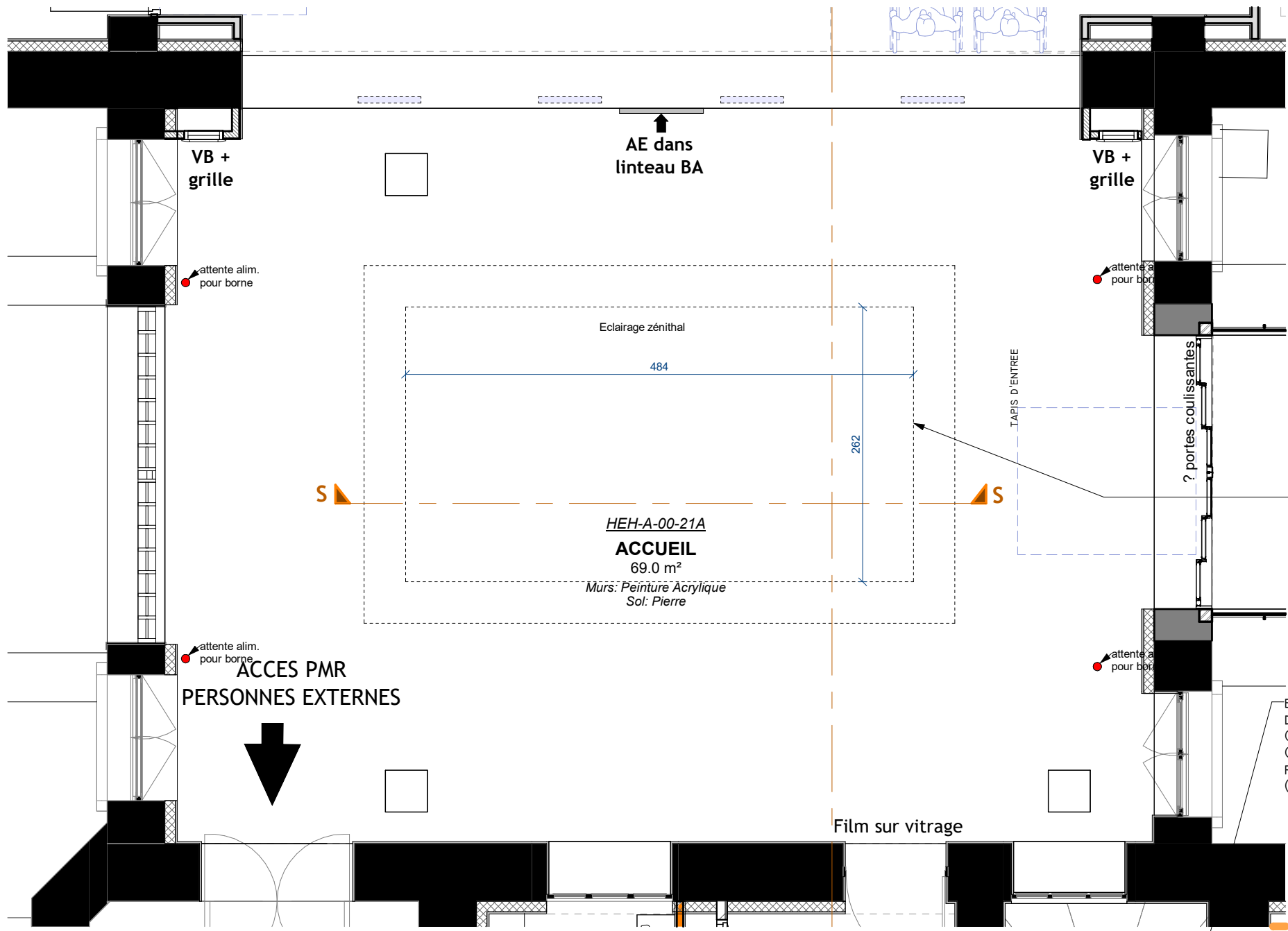




COUPE S



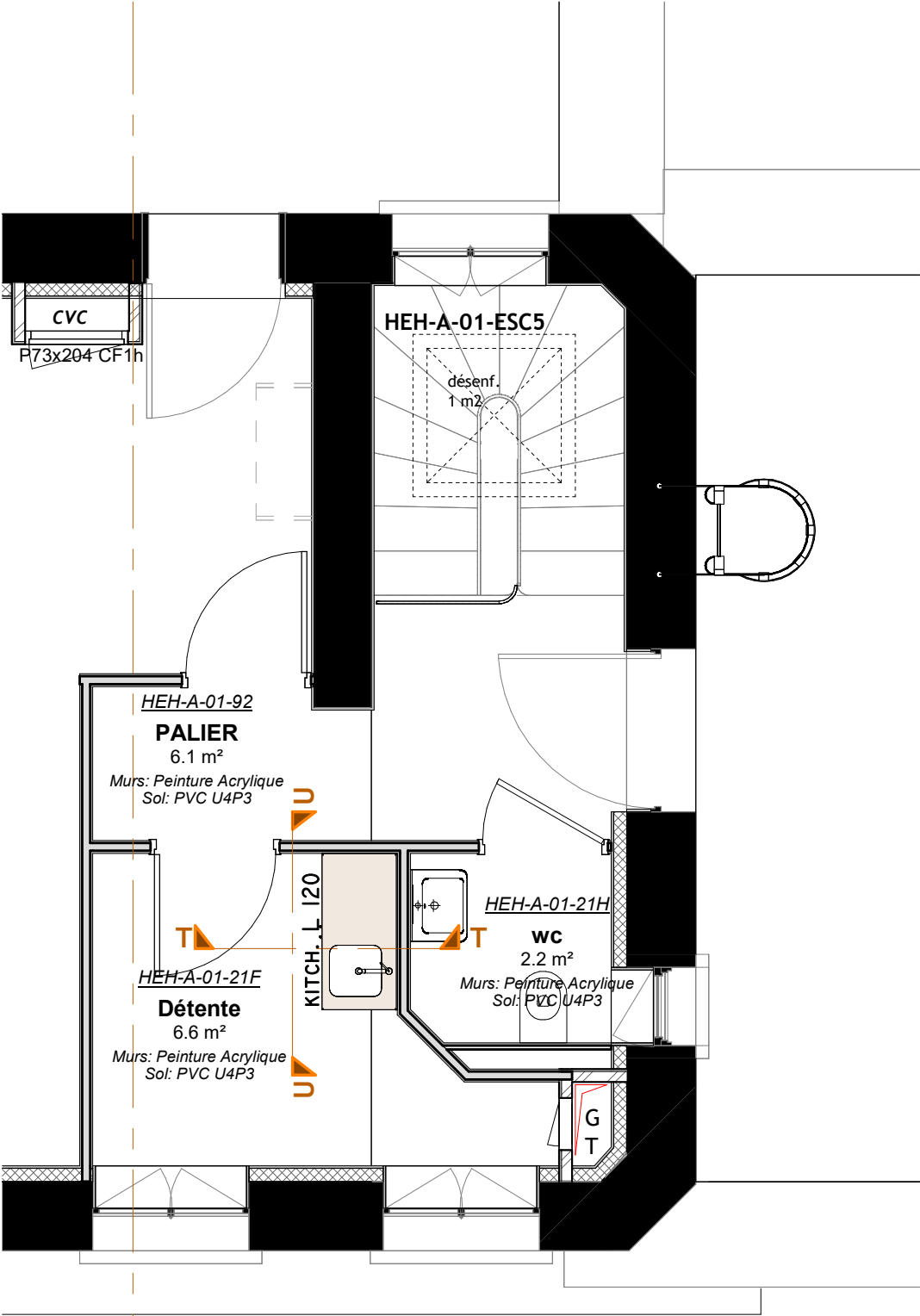
DETAIL DE FIXATION



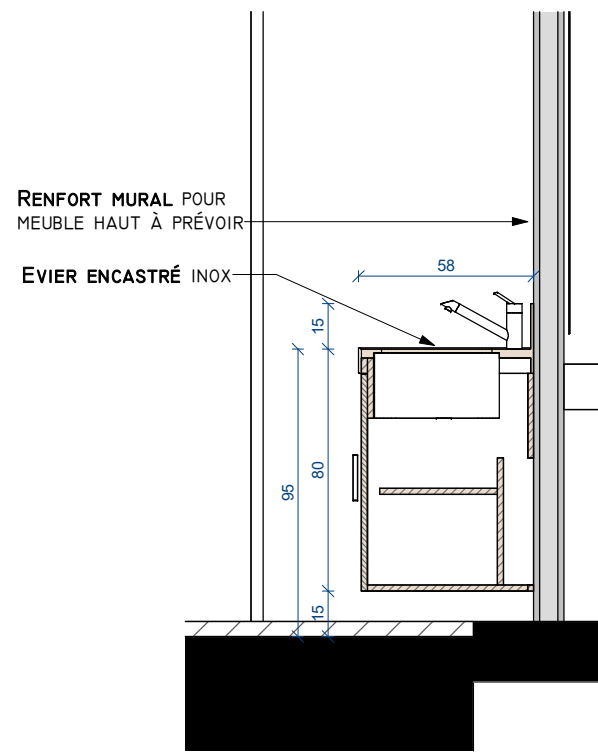
PLAN - ACCUEIL

TOILE INT. EN SOUS FACE DES PAVÉS DE VERRE, FIXATION PAR CÂBLE INOX (TYPE SCREEN MICRO PERFORÉE, TEINTE BLANCHE A CONFIRMER, TAUX D'OUVERTURE D'ENVIRON 15%)

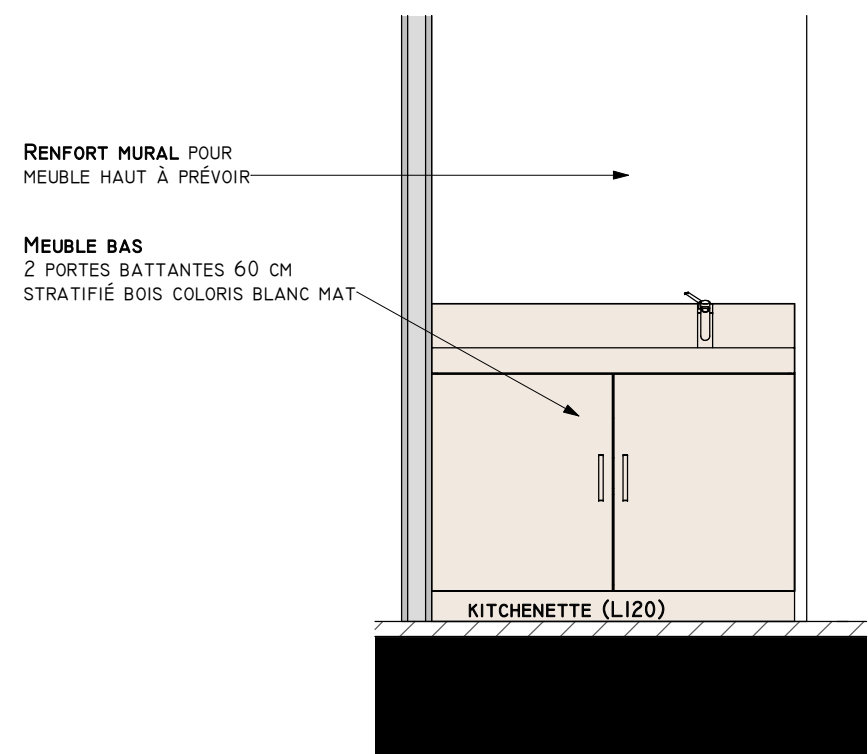
ESCALIER EN PIERRE CONSERVÉ (NIV.0 VERS NIV.1) :  
DÉCAPAGE PIERRE (MARCHES + SOUS FACE)  
GC CENTRAL : HT 98CM / MARCHES : REMISE EN ÉTAT + PEINTURE  
GC SUR PALIER NIV.1 : HT 92 CM :  
RAJOUT D'UNE LISSE PAR SOUDURE HT TOTALE DU GC 100 CM MINI (SUIVANT CARNET DE DÉTAILS COUPE P)



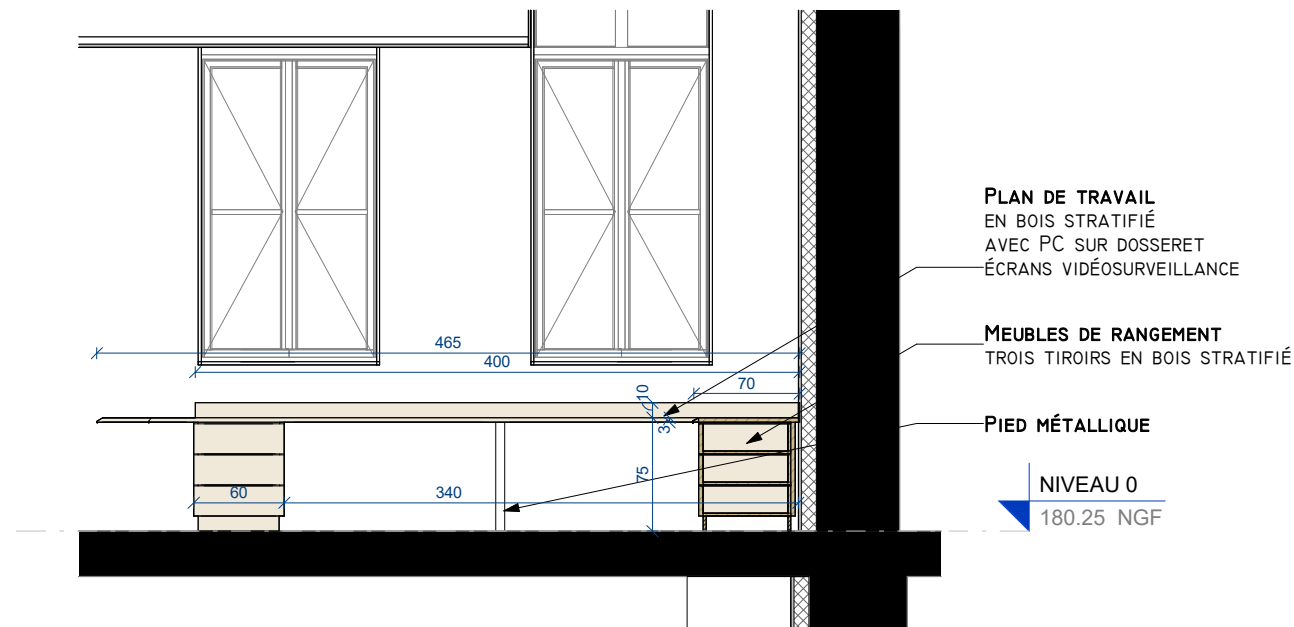
plan kitchenette - Détente niv.1



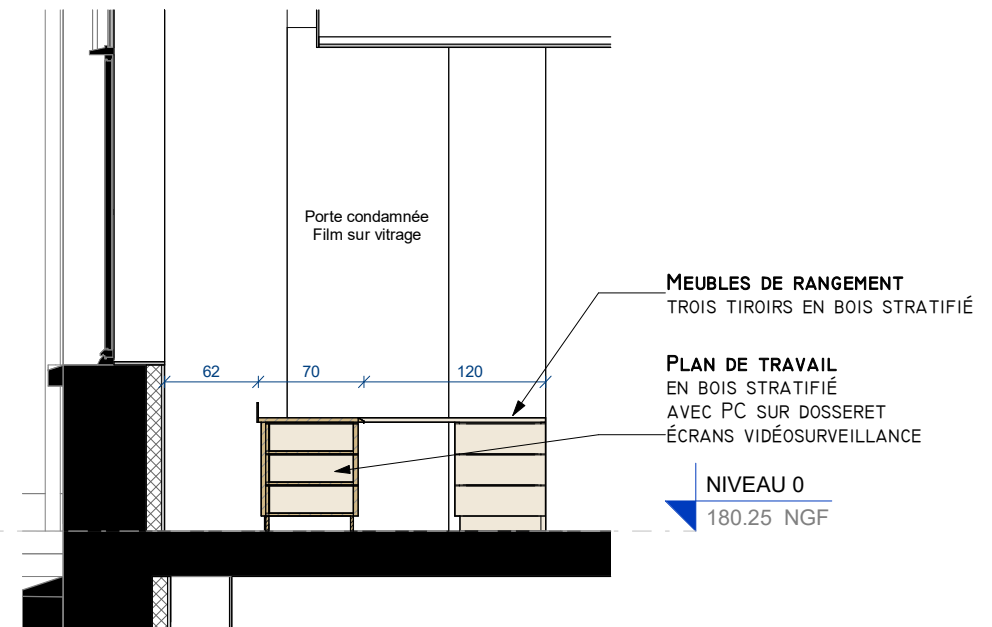
COUPE T



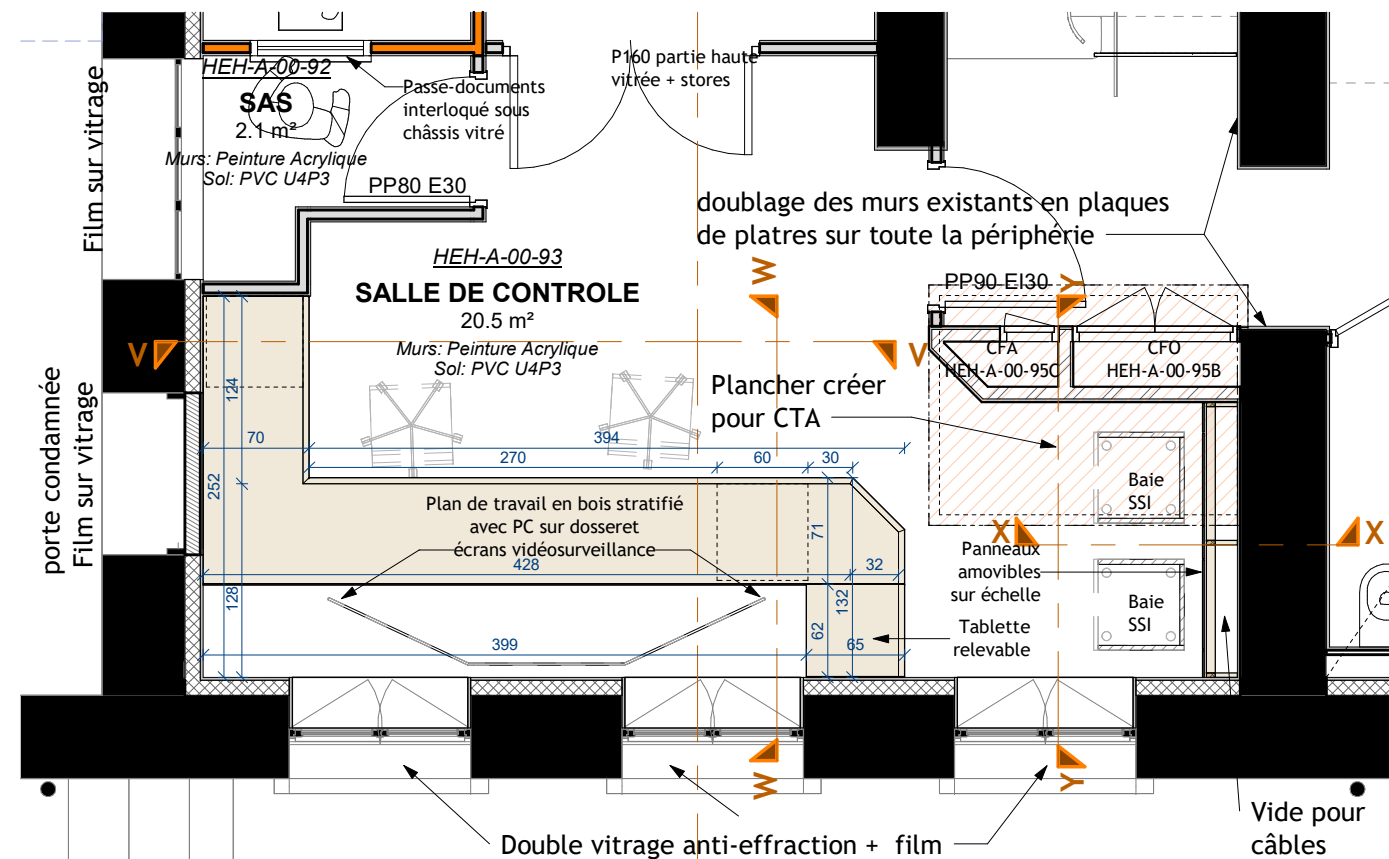
COUPE U



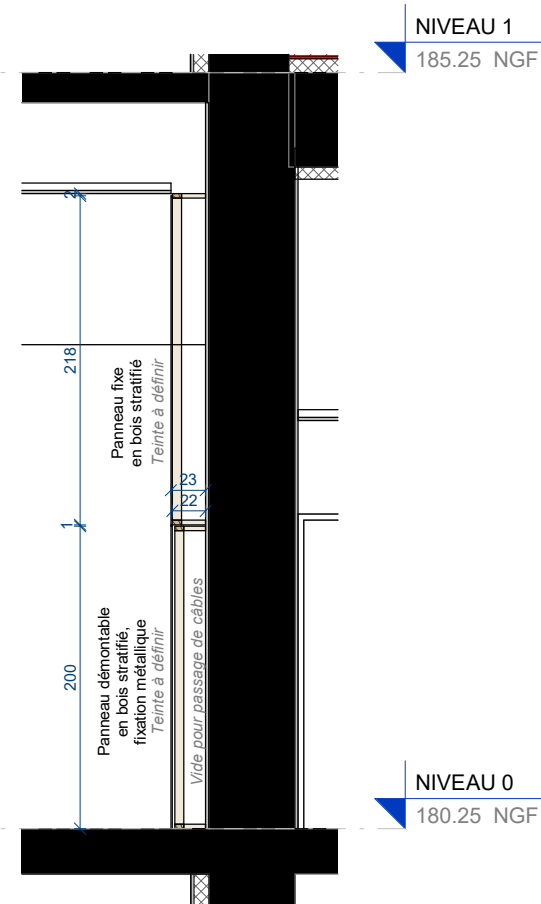
COUPE V



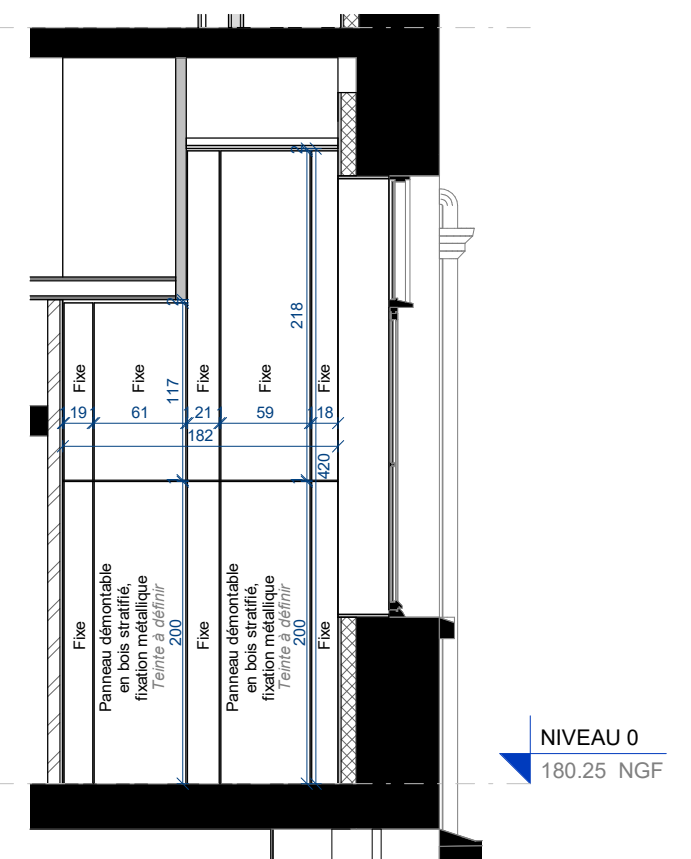
COUPE W



PLAN - SALLE DE CONTROLE

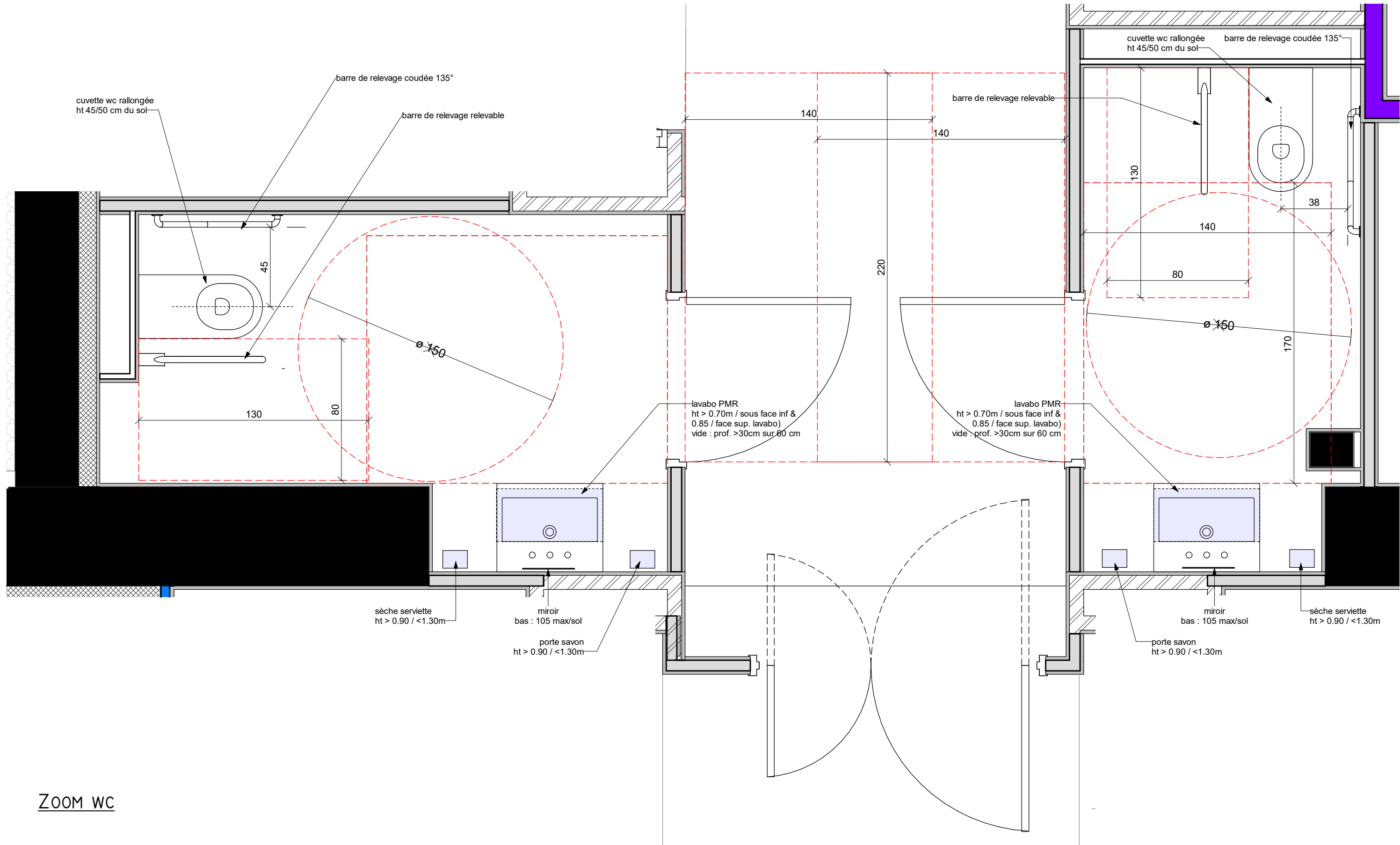


COUPE X

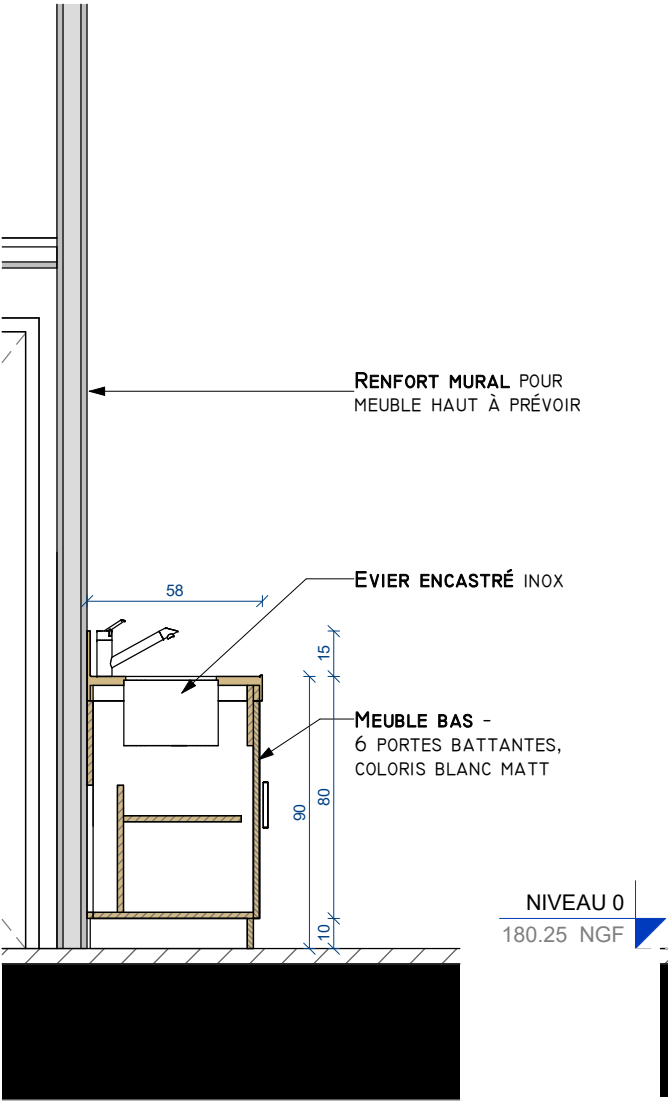
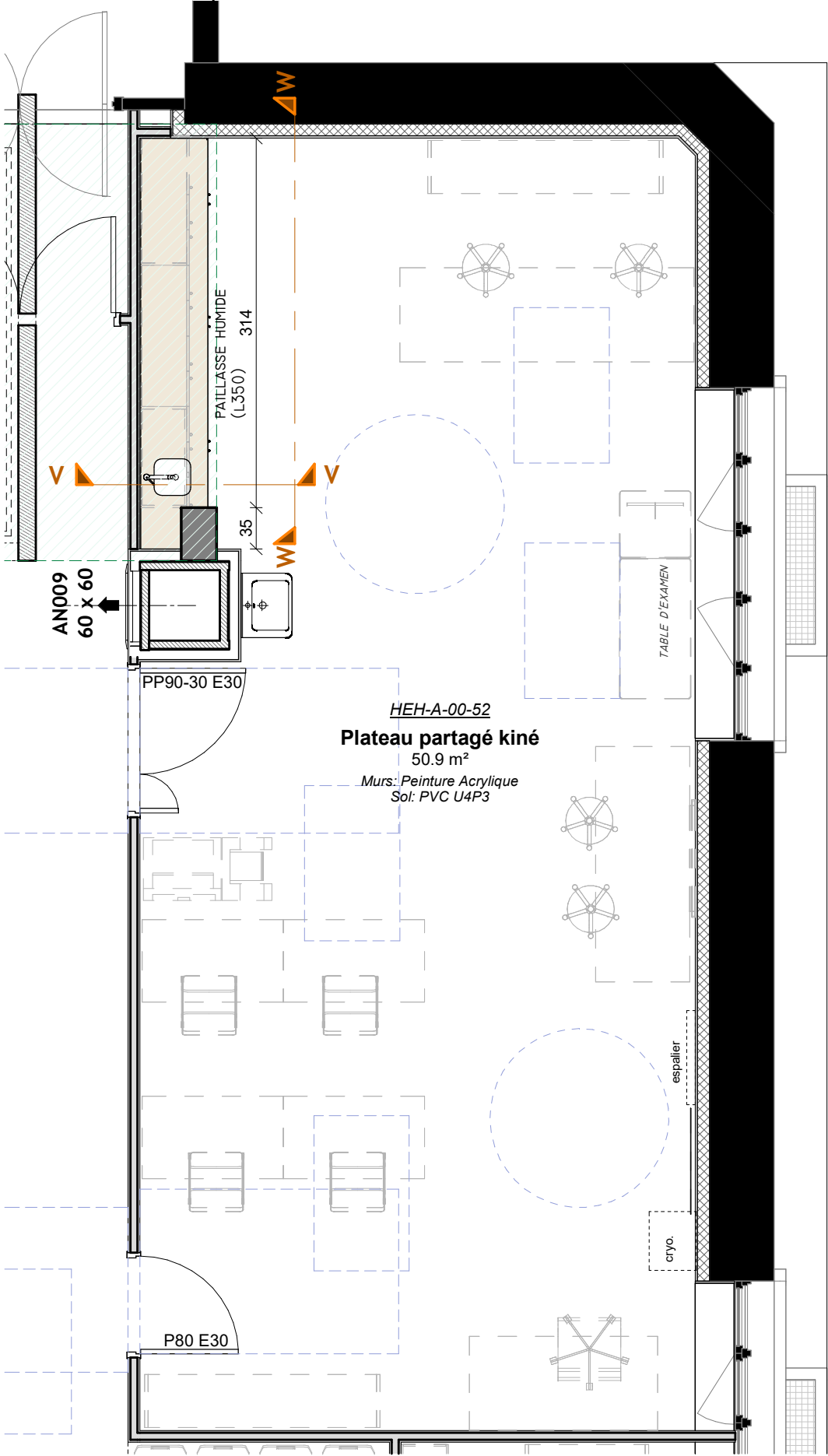


COUPE Y

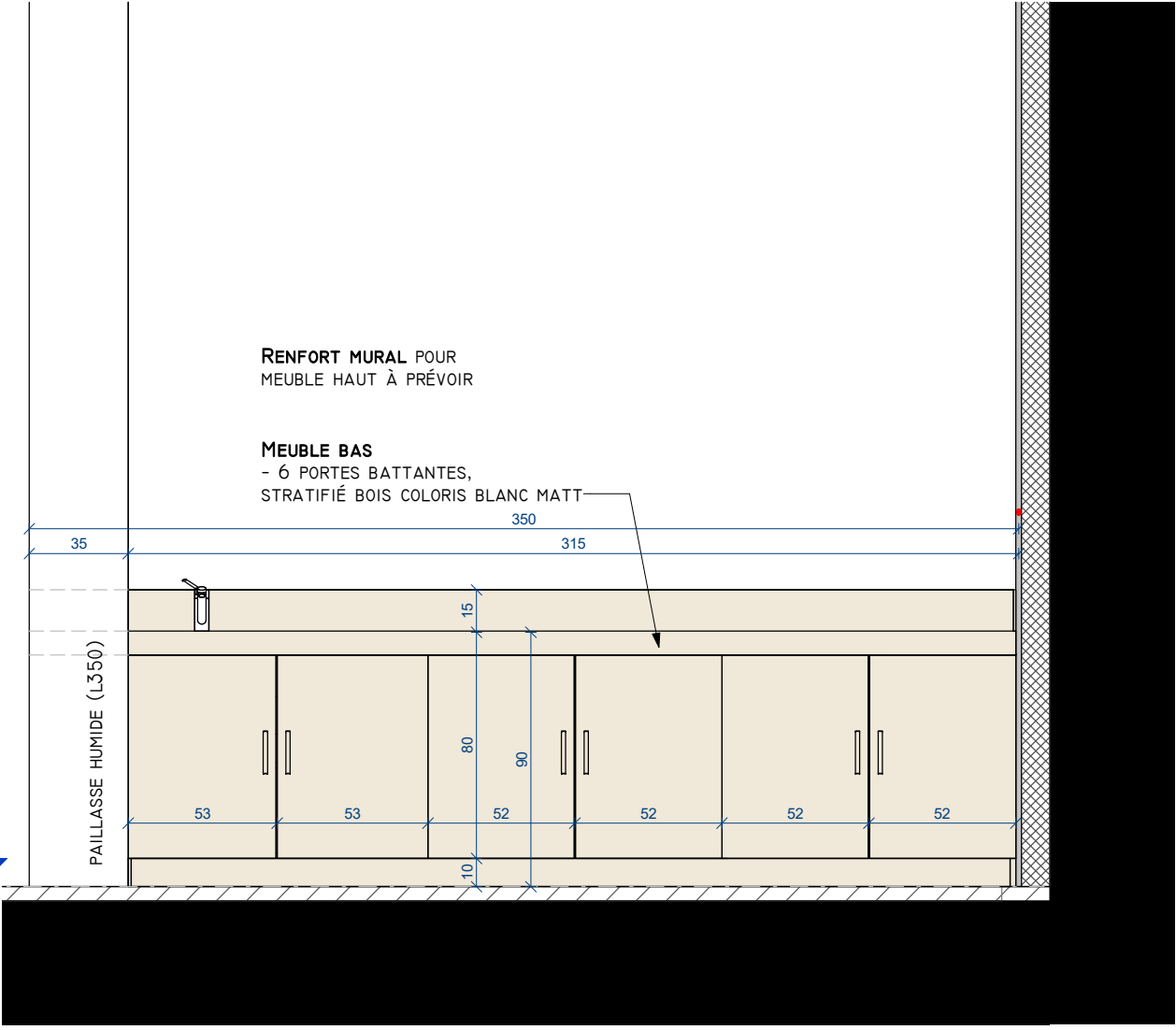




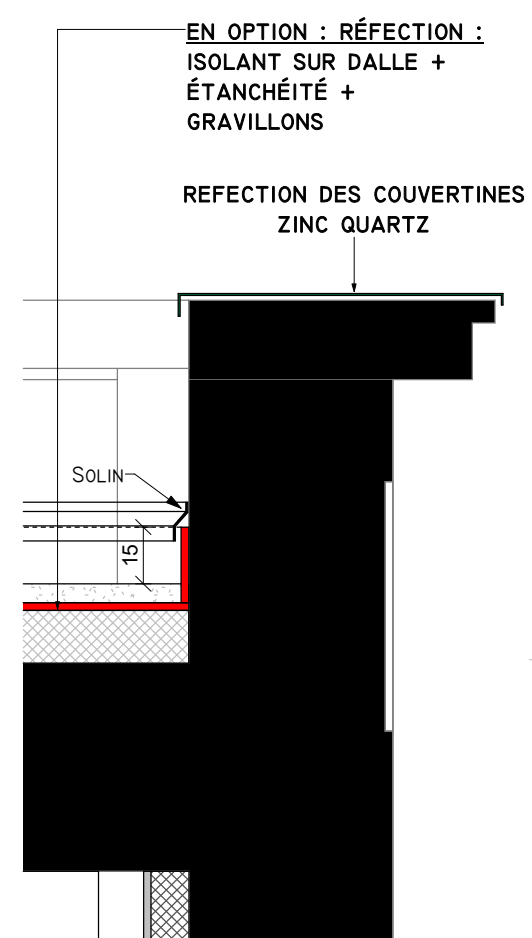
ZOOM WC



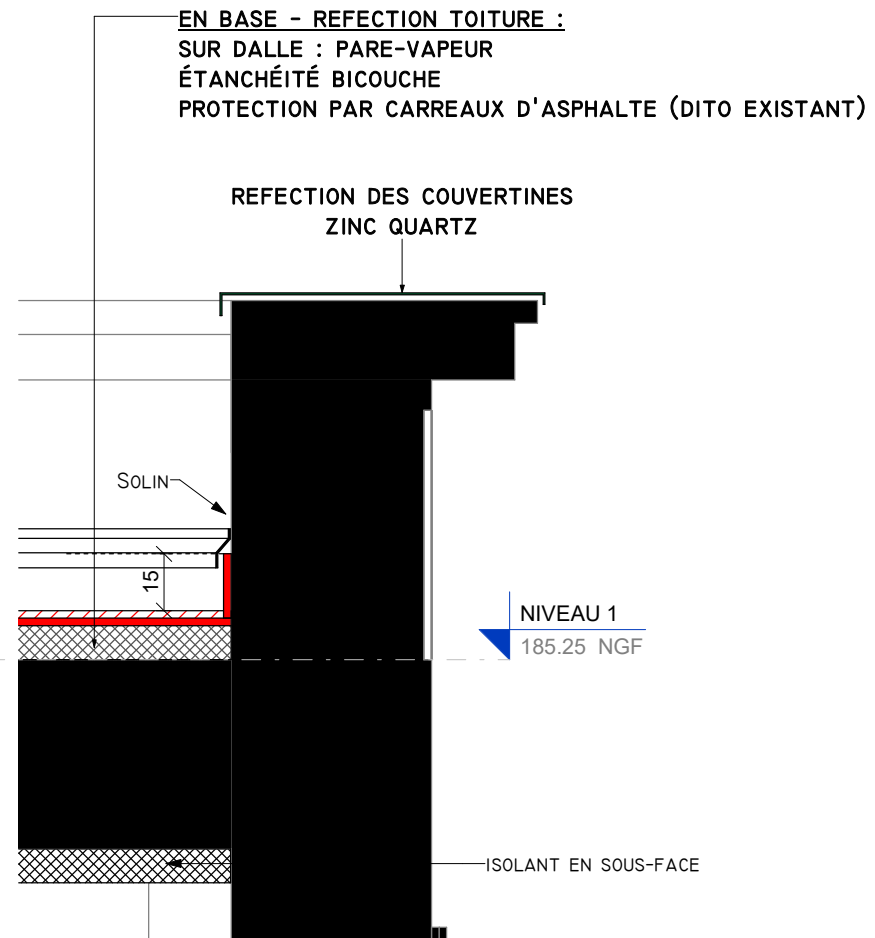
COUPE V - 1/25e



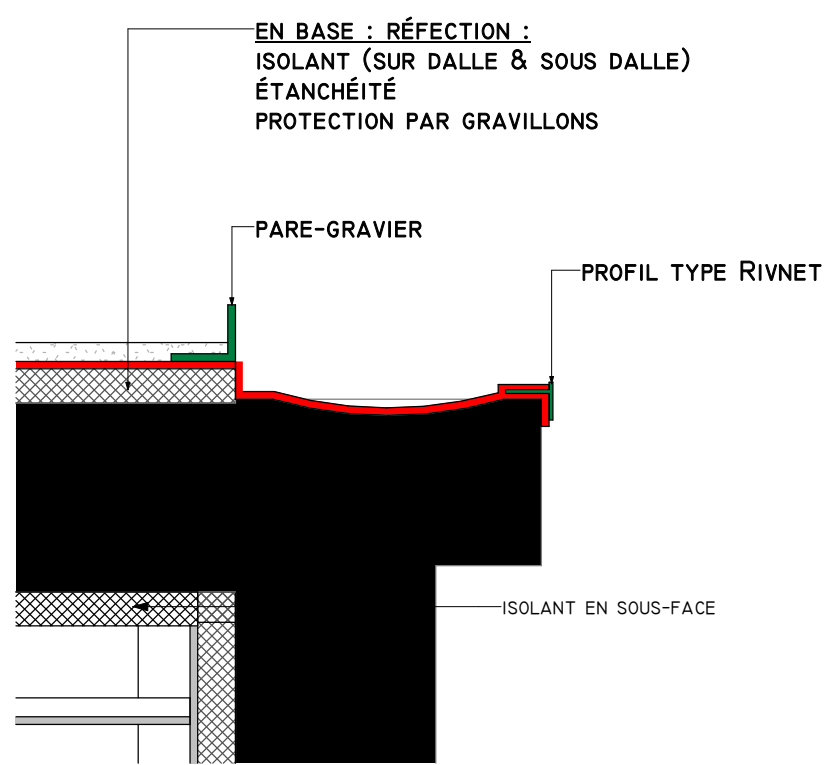
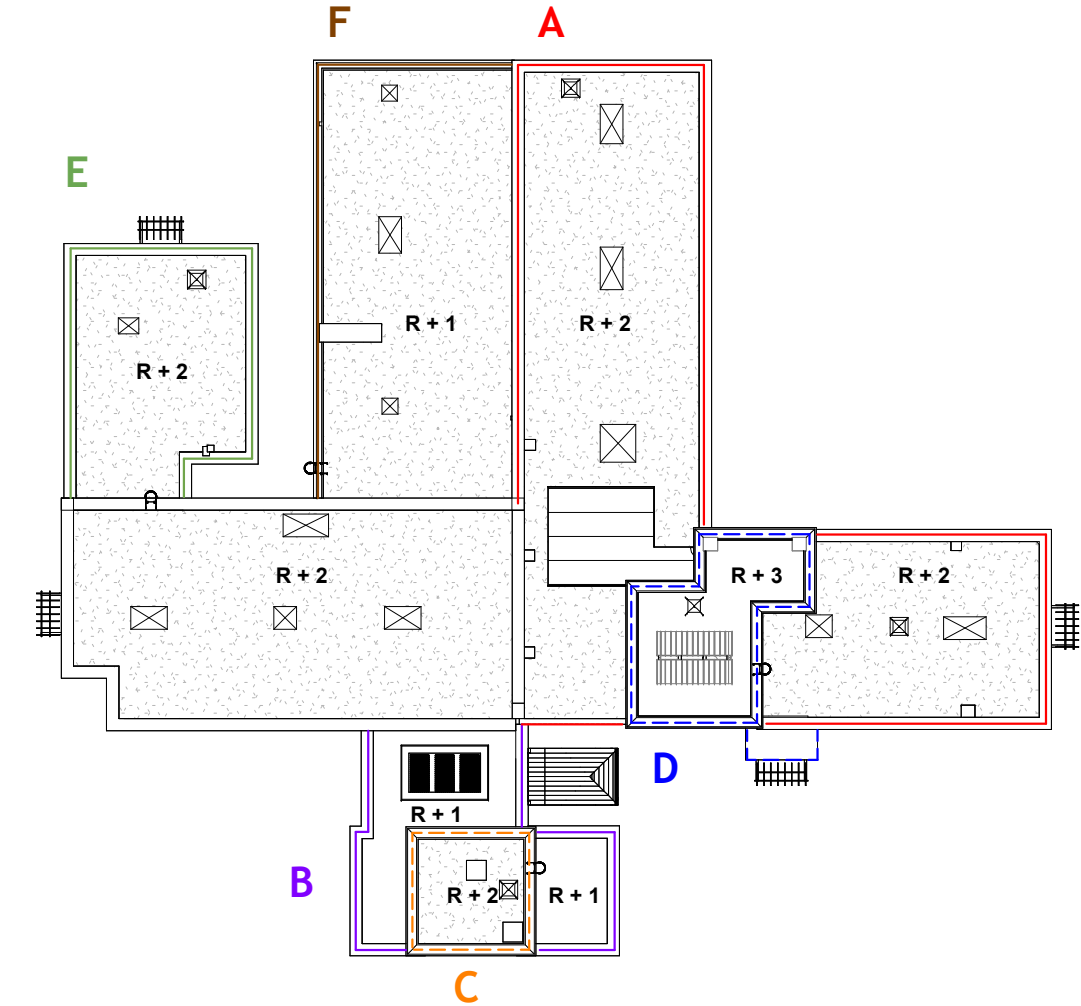
COUPE W - 1/25e



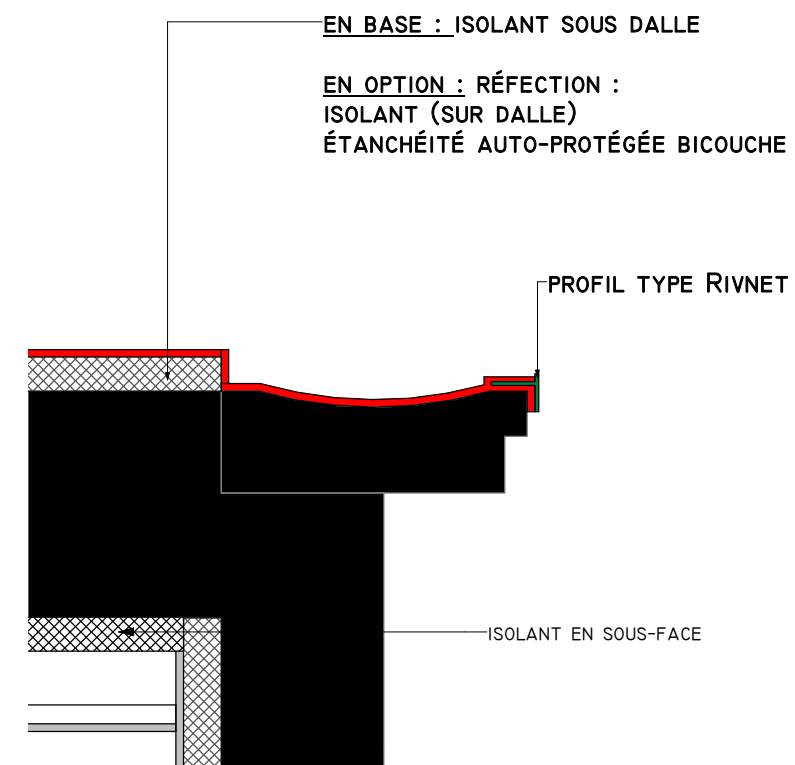
A- ACROTÈRE HAUT Niv.2 - PAV A  
1 : 20



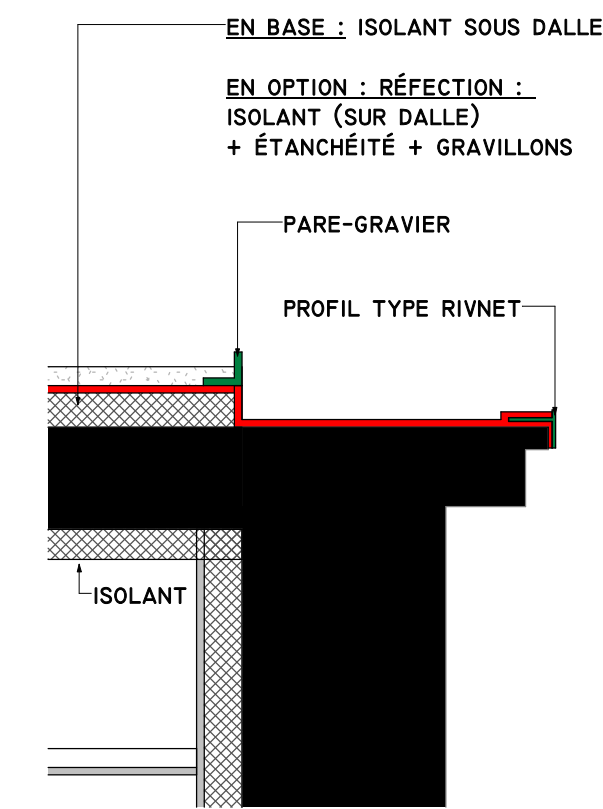
B - ACROTÈRE HAUT Niv.1 - PCS  
1 : 20



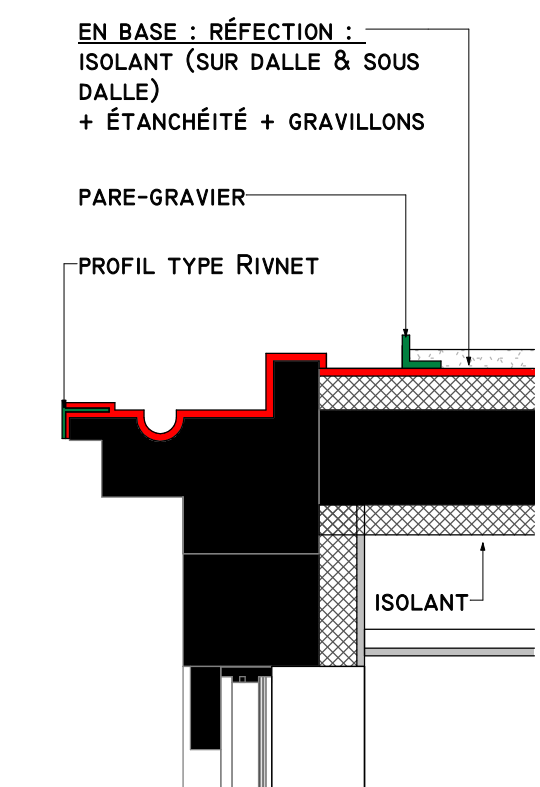
C - TOITURE Niv.2 - PCS  
1 : 20



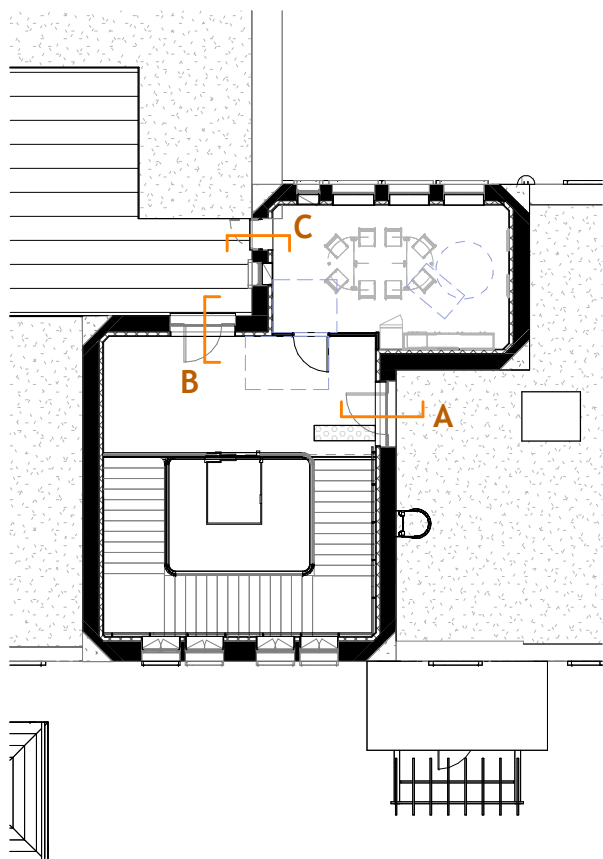
D- TOITURE Niv.3 - PAV A  
1 : 20



E - ACROTÈRE Niv.2 - PAV A  
1 : 20

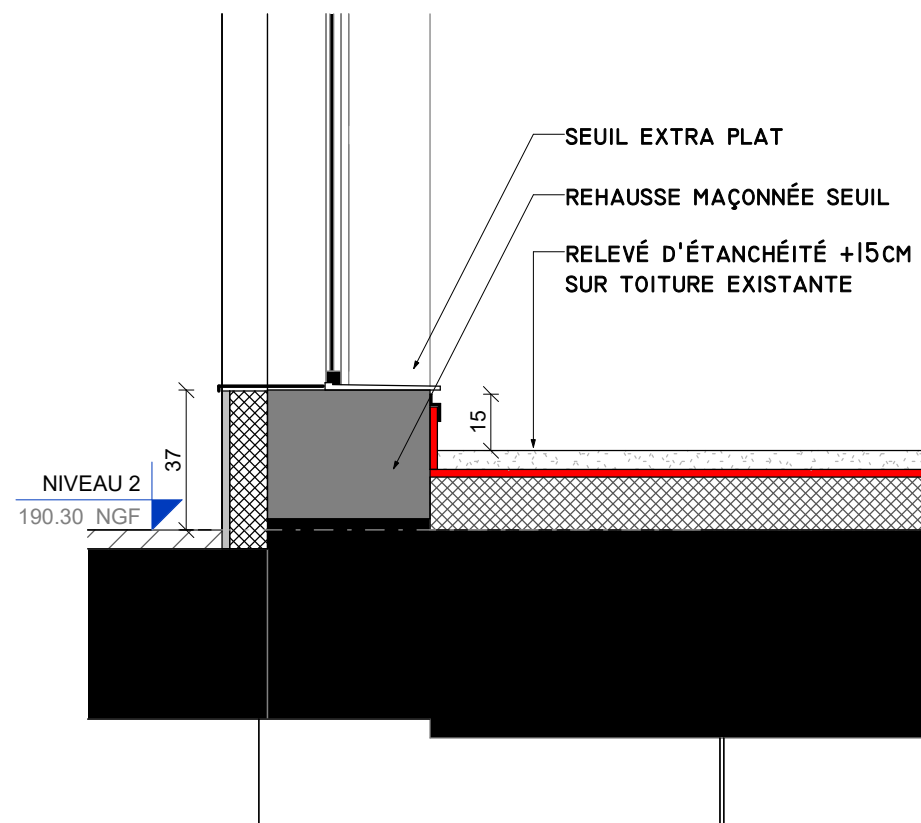


F - ACROTÈRE Niv.1 - PAV A  
1 : 20

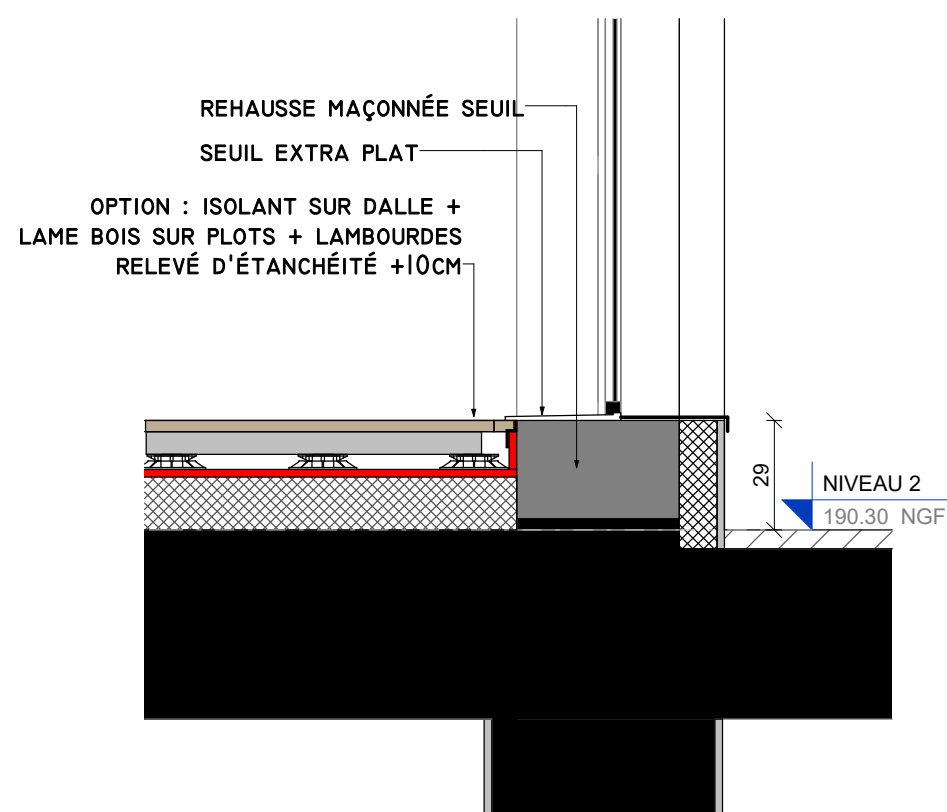


PAV A - R+2 - REPÉRAGE

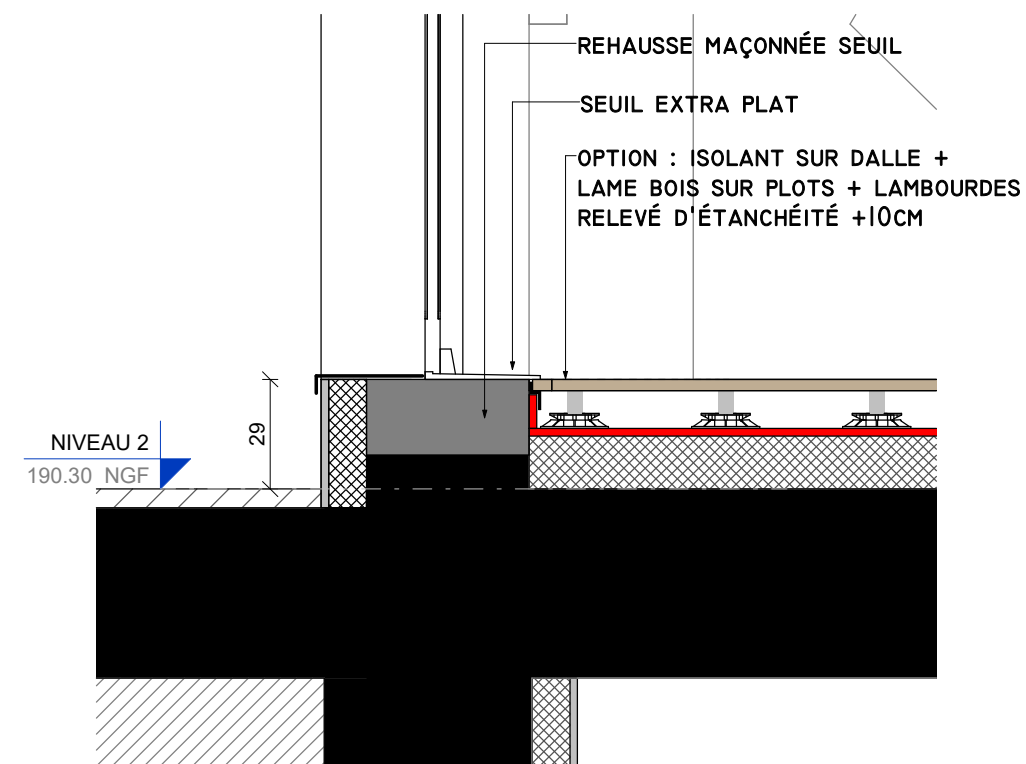
seuils accès toiture & toiture terrasse Niv.2 :  
réhausse maçonnée si option réfection des isolant & étanchéité



A  
1 : 20



B  
1 : 20



C  
1 : 20