

## **CAHIER DES CHARGES**

**Travaux de désamiantage et de démolition de bâtiments**

**Communes de Saint Sulpice de Royan et de L'Eguille sur Seudre**

**Marais de l'Estuaire de la SEUDRE**

**L'opération porte sur la démolition de différents bâtis et la réhabilitation des emprises et abords**

**Localisations :**

**→ Commune : Saint Sulpice de Royan**

**- Lieu-dit "La Mispierre"**

**→ Commune : L'Eguille sur Seudre**

**- Lieu-dit "La Pointe"**

**Maître d'ouvrage : Conservatoire du littoral**

**Statut foncier : Propriétés du Conservatoire du littoral**

**ATTENTION : afin d'occasionner un minimum de dérangement vis-à-vis de la faune le chantier devra être réalisé en période automnale ou début d'Hiver pour une durée du chantier sur site de 2 mois maximum (+ 1 mois de préparation de chantier)**

### **Objet du cahier des charges**

Ce projet consiste en la démolition d'anciens bâtiments ostréicoles et d'une ancienne habitation acquise par le Conservatoire du littoral dans le cadre de l'achat de parcelles de marais. Les parcelles sont acquises pour permettre le maintien (ou la remise en place) d'usages traditionnels adaptés assurant une gestion maintenant le milieu ouvert et biologiquement attrayant.

Ces bâtiments ne sont plus utilisés depuis de nombreuses années et sont en très mauvaises états. De plus, aucuns usages permanents compatibles à ce milieu naturel n'ont été trouvé. Le conservatoire du littoral a donc décidé de les démolir et de remettre leurs emprises en terrain naturel afin de recréer le milieu caractéristique de marais.

### **Les travaux à réaliser sont décomposés :**

#### **Phase 1 - Désamiantage des bâtiments avant démolition :**

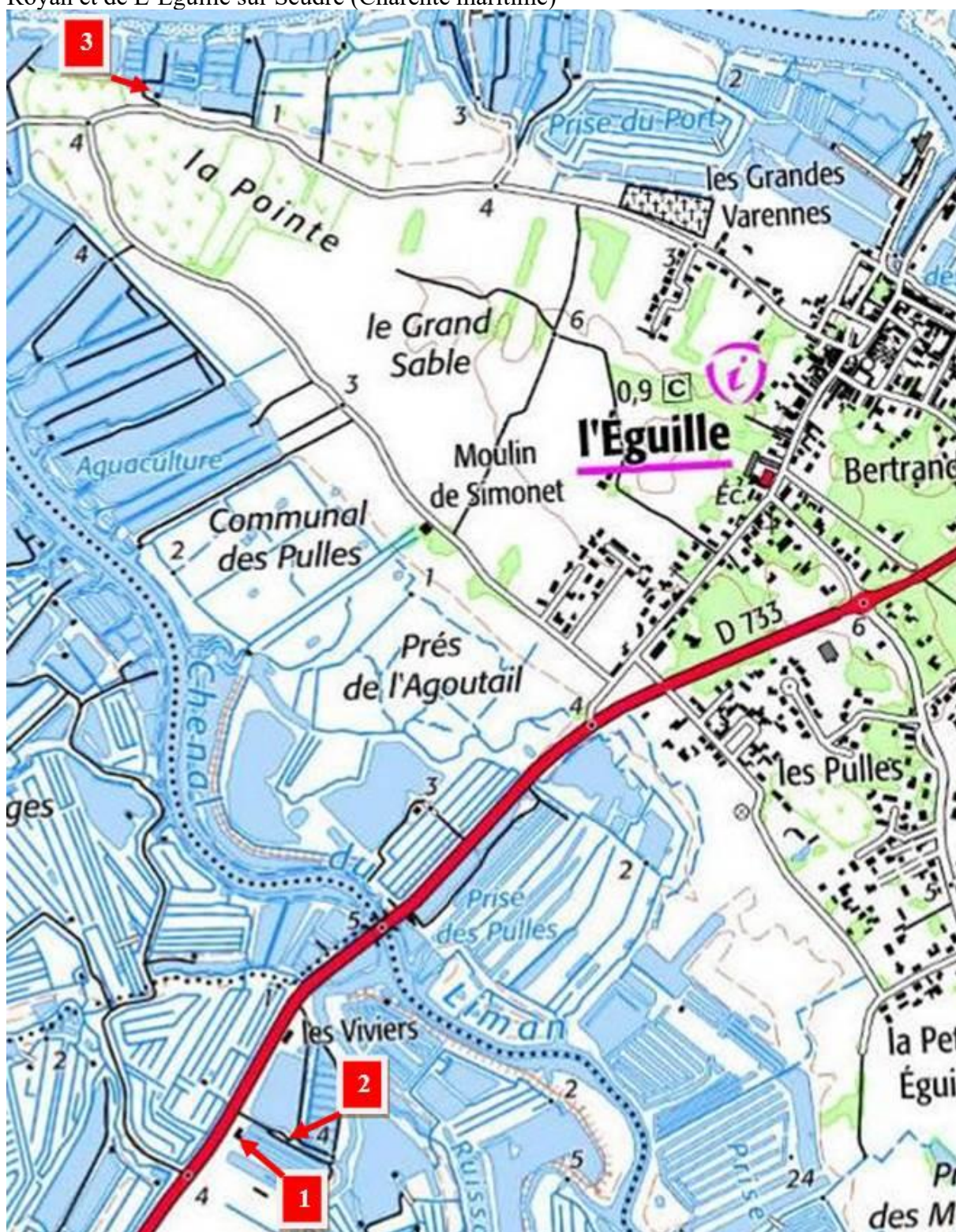
- La préparation du chantier et sa sécurisation selon le protocole en vigueur pour les matériaux amiantés ;
- La dépose des matériaux amiantés ;
- L'évacuation, le transport et le stockage en centre agréé.

#### **Phase 2 - Démolition des bâtiments, des aménagements présents sur le site et nettoyages des abords, évacuation des zones en calcaire (voies et parking) :**

- la préparation et la sécurisation du chantier ;
- la démolition des bâtiments et des équipements connexes (dont fondations, terrasses, regards et fosses, clôtures et portail...)
- 
- Abattage et dessouchage des arbres exogènes, enlèvements de végétaux d'ornements
- le tri et l'évacuation hors du site de tous les matériaux issus des travaux de démolition et nettoyage, leur transport et leur mise en décharge
- le nettoyage final et la remise en état du terrain à l'état "naturel" avec nivellement
- 
- la réalisation d'un fossé en limite de propriété côté RD733 (Attention à Proximité)

## 1. Localisation

Les bâtiments à démolir se situent sur 3 sites des territoires des communes de Saint Sulpice de Royan et de L'Eguille sur Seudre (Charente maritime)





## **2. Description des bâtiments à démolir**

*En pièce jointe : plan topographique des bâtiments et aménagements pour 2.1 à 2.4*

### **2.1. Bâtiment - Ancienne maison d'Habitation (A1075) Saint Sulpice de Royan**

#### **Avertissement :**

##### **- AMIANTE - TERMITES :**

- **Absence d'amiante** (Rapport joint Annexe 2)
- **Absence de termites** (Rapport joint Annexe 2)

- L'accès au chantier se fait par la RD 733, aucun stationnement, stockage ou dépôt n'est autorisé en dehors de la parcelle – en cas de "dégâts" extérieurs à la parcelle du Conservatoire du littoral, l'entreprise devra faire immédiatement et à ses frais la remise en état à l'identique.

#### **Recommandation :**

La description du bâtiment et des abords est donnée à titre purement indicatif. [Il est recommandé aux entreprises d'effectuer une visite des sites avant toute proposition de prix.](#)

#### **→ Localisation carte : point 1**



Dimensions	16,20m x 6,20m et 7,80 x 3,80m) Surface : 130m² H : 2,50m
Sol	Béton/divers revêtements
Murs	Parpaings/béton
Toitures	Tuiles mécanique
Gouttières	PVC





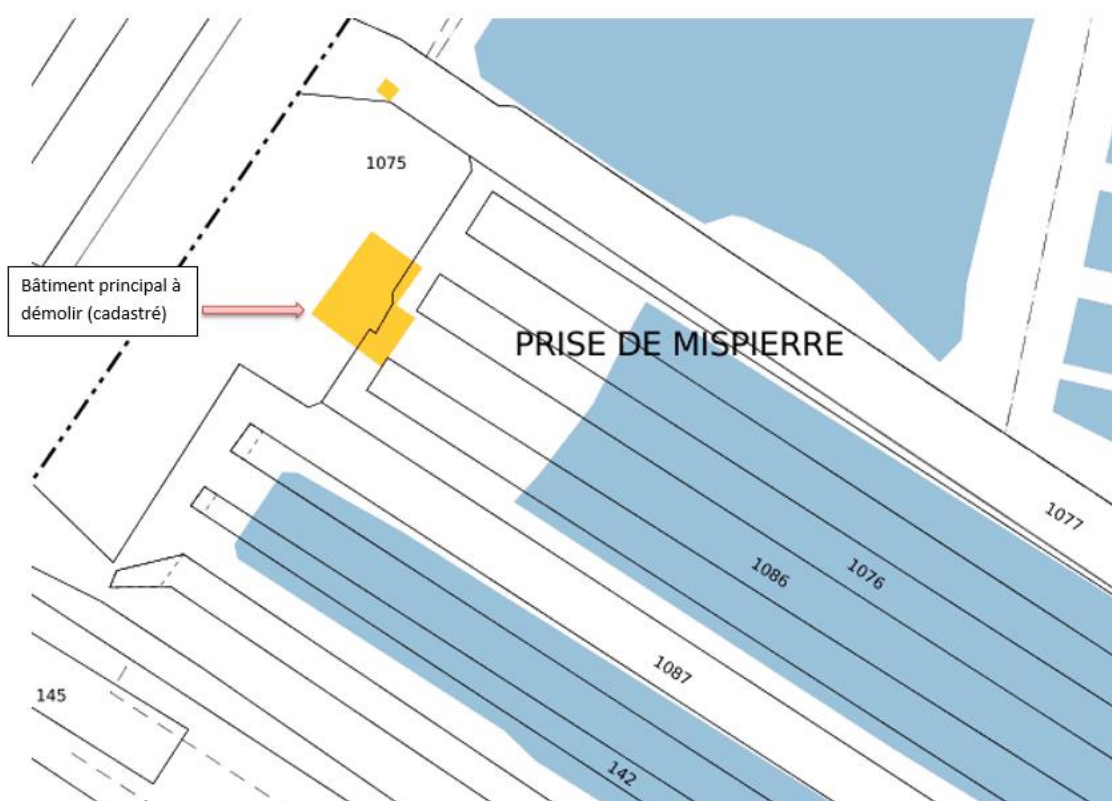
Eléments extérieurs à démolir, évacuer, supprimer :

Ensemble des déchets présents sur le site

Dalles, terrasses, fosses et regards, murets, arbres et végétaux d'ornement, ...

Tuyaux PVC, ...

**SAINT SULPICE DE ROYAN: A 1075-1086-1077**



## 2.2. Local technique “piscine” (A1086)

### Avertissement :

#### - AMIANTE - TERMITES :

→ Absence d’amiante (Rapport joint Annexe 2)

→ **Présence de termites souterrains : plancher / panneaux verticaux sur ossature bois** (Rapport joint Annexe 2)

- L’accès au chantier se fait depuis la RD733, aucun stationnement, stockage ou dépôt n’est autorisé en dehors de la parcelle – en cas de “dégâts” extérieurs à la parcelle du Conservatoire du littoral, l’entreprise devra faire immédiatement et à ses frais la remise en état à l’identique.

### Recommandation :

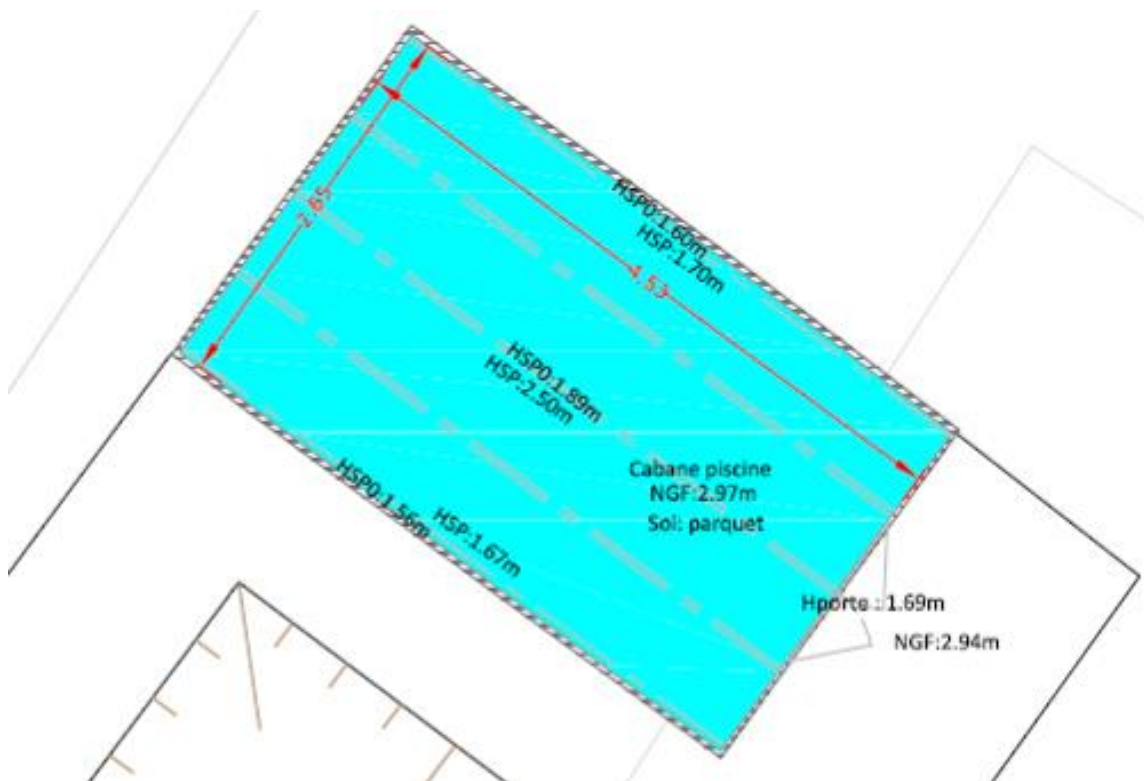
La description du bâtiment et des abords est donnée à titre purement indicatif. Il est recommandé aux entreprises d’effectuer une visite des sites avant toute proposition de prix.

→ Localisation carte : point 1



Dimensions	4,53m x 2,65m Surface : 12m <sup>2</sup> H : 2,50m
Sol	Parquet
structure	Bois
Toitures	Plaques ondulées
Gouttières	sans





Eléments extérieurs à démolir, évacuer, supprimer :

Ensemble des déchets présents sur le site

Terrasse et platelage

Regards et tuyaux

Végétaux d'ornement

### SAINT SULPICE DE ROYAN: A 1075-1086-1077





### 2.3. Cabane (A1075)

#### Avertissement :

##### **- AMIANTE - TERMITES :**

- Absence d'amiante (Rapport joint Annexe 2)
- Absence de termites (Rapport joint Annexe 2)

- L'accès au chantier se fait depuis la RD733, aucun stationnement, stockage ou dépôt n'est autorisé en dehors de la parcelle – en cas de "dégâts" extérieurs à la parcelle du Conservatoire du littoral, l'entreprise devra faire immédiatement et à ses frais la remise en état à l'identique.

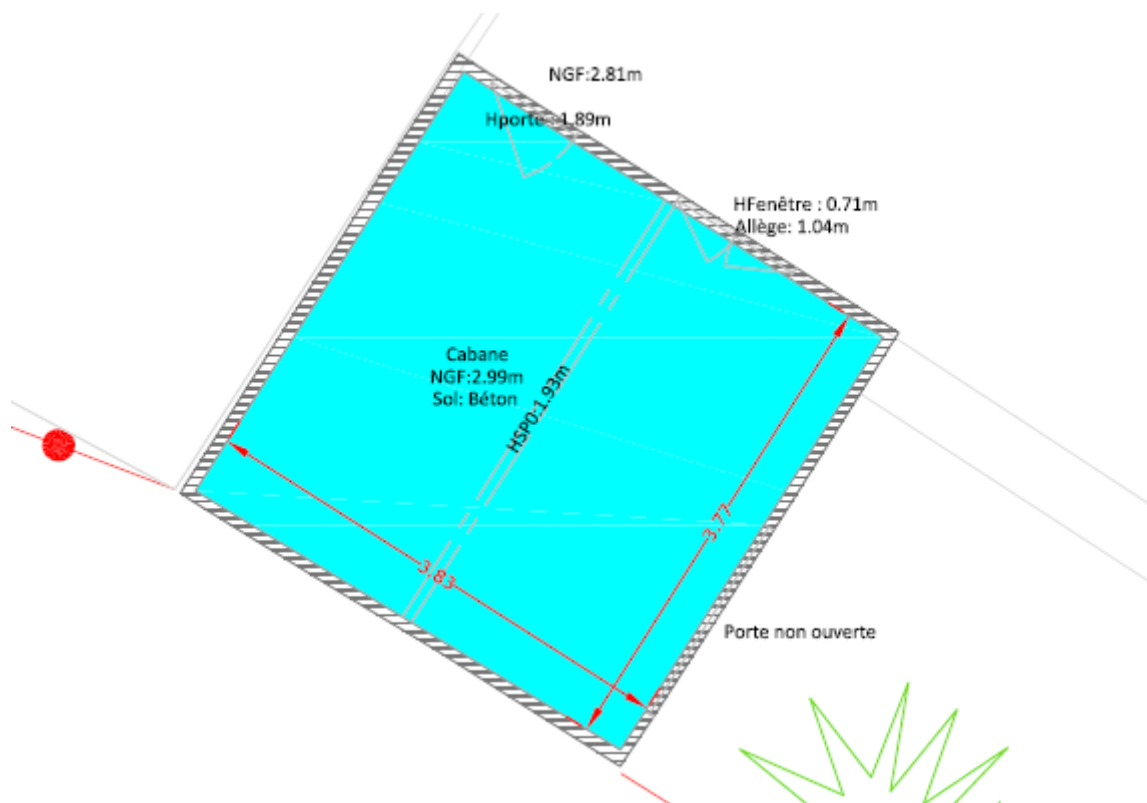
#### Recommandation :

La description du bâtiment et des abords est donnée à titre purement indicatif. Il est recommandé aux entreprises d'effectuer une visite des sites avant toute proposition de prix.

→ Localisation carte : point 1



Dimensions	3,77m x 3,83m Surface : 14,44m² H : 1,93m
Sol	Béton
Murs	bois
Toitures	-
Gouttières	-



Eléments extérieurs à démolir, évacuer, supprimer :

Ensemble des déchets présents aux abords du bâtiment  
 Dalles, terrasses, fosses et regards  
 Arbres et végétaux d'ornement

### SAINT SULPICE DE ROYAN: A 1075-1086-1077



## 2.4. Bâtiment en ruine (A1077)

### Avertissement :

- AMIANTE - TERMITES :

→ **Présence d'amiante : dalles de sol (Rapport joint Annexe 2)**

→ Absence de termites (Rapport joint Annexe 2)

- L'accès à ce bâtiment se fait par la traversée de la digue au niveau du locaux piscine (2.2), aucun stationnement, stockage ou dépôt n'est autorisé sur la parcelle 1077 – en cas de "dégâts" extérieurs à la parcelle du Conservatoire du littoral, l'entreprise devra faire immédiatement et à ses frais la remise en état à l'identique.

### Recommandation :

La description du bâtiment et des abords est donnée à titre purement indicatif. Il est recommandé aux entreprises d'effectuer une visite des sites avant toute proposition de prix.

→ Localisation carte : point 2



Ancien bâtiment ostréicole

	Bâtiment ostréicole
Dimensions	14m x 6m Surface : 84,00m <sup>2</sup> H : 3m
Sol	Béton
Murs	Parpaings/béton
Toitures	Tuiles mécaniques
Gouttières	sans

Eléments extérieurs à démolir, évacuer, supprimer :

Ensemble des déchets présents sur le site

Dalles, terrasses, fosses et regards



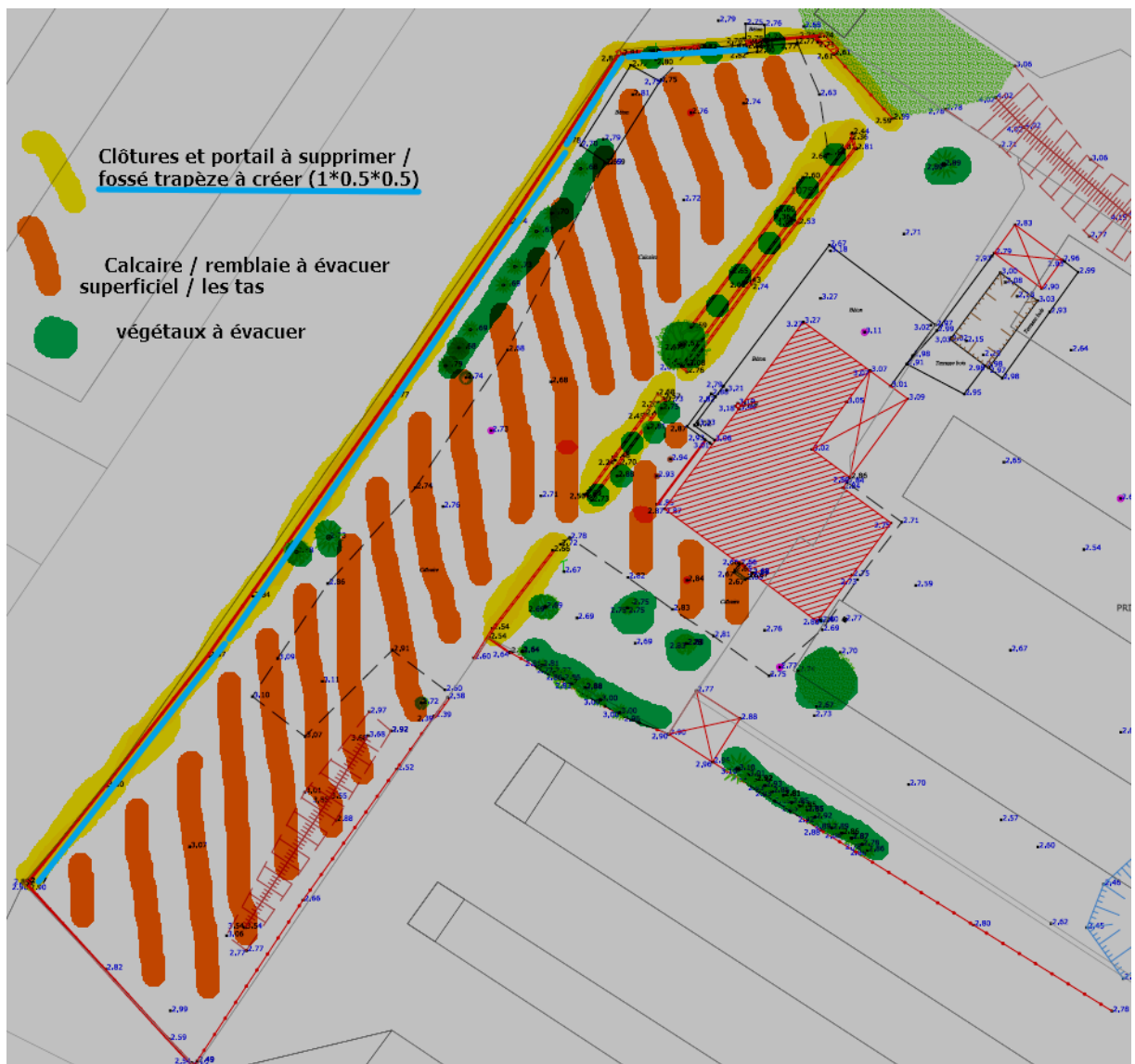


## 2.5. Renaturation du site (A1075 - A1076 – A1077 – A1086)



Sur l'emprise en rouge sur le plan ci-dessus, les aménagements, plantations et dépôts sont à évacuer tel qu'indiqués sur le schéma ci-dessous.

La surface calcaire sera superficiellement "grattée" pour évacuer les 20 premiers centimètres (anciennes couches de finitions).



## 2.5. Bâtiment Lieu-dit ‘la Pointe’ (B728) – L’Eguille sur Seudre

### Avertissement :

#### **- AMIANTE - TERMITES :**

→ **Présence d'amiante : mastic vitrage porte (Rapport joint Annexe 2)**

→ **Absence de termites (Rapport joint Annexe 2)**

- L'accès au chantier se fait par la route de marais, aucun stationnement, stockage ou dépôt n'est autorisés en dehors de la parcelle – en cas de “dégâts” extérieurs à la parcelle du Conservatoire du littoral, l'entreprise devra faire immédiatement et à ses frais la remise en état à l'identique.

### Recommandation :

La description du bâtiment et des abords est donnée à titre purement indicatif. Il est recommandé aux entreprises d'effectuer une visite des sites avant toute proposition de prix.

→ Localisation carte : point 3



Ancien bâtiment ostréicole

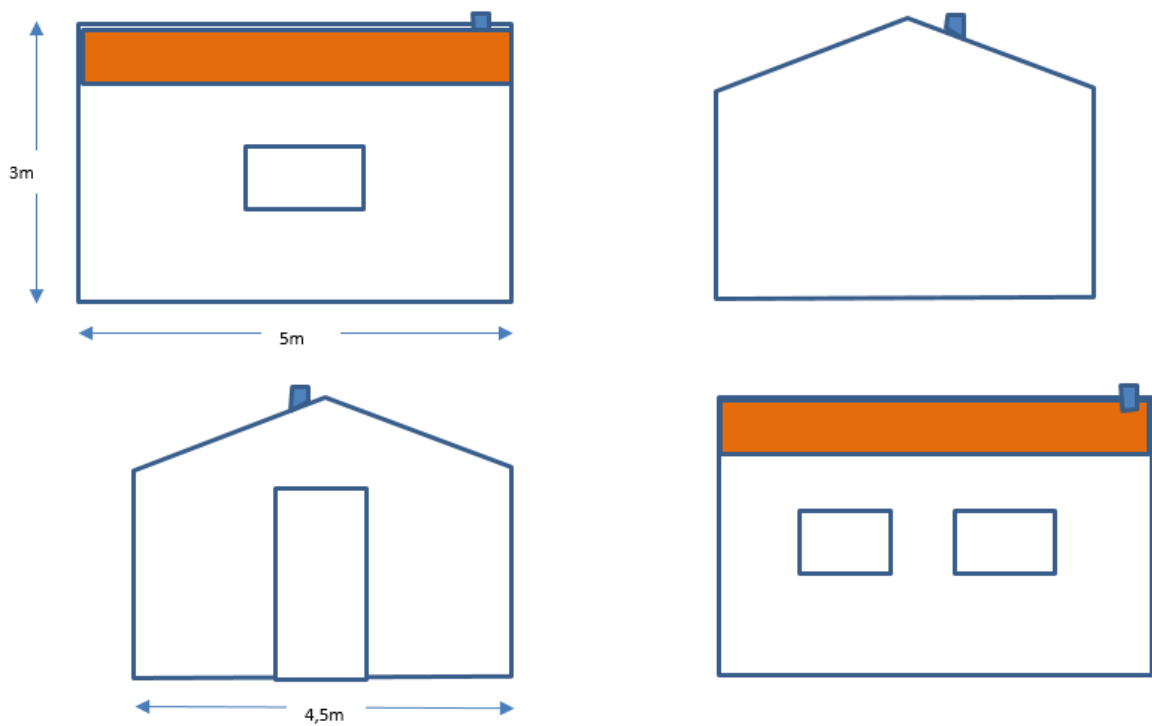
	Bâtiment ostréicole
Dimensions	5m x 4,50m Surface : 22,50m <sup>2</sup> H : 3m
Sol	Béton
Murs	Parpaings/béton
Toitures	Tuiles mécaniques
Gouttières	sans

### Eléments extérieurs à démolir, évacuer, supprimer :

Ensemble des déchets présents sur le site

Dalles, terrasses, fosses et regards





## EGUILLE SUR SEUDRE: B 728



### **3 : Travaux à réaliser**

#### **Phase 1 :**

- La dépose des éléments contenant de l'amiante et évacuation des produits amiantés en décharge spécialisée. La traçabilité des déchets devra être mise en place conformément à la réglementation sur le site : <https://trackdechets.beta.gouv.fr/>

#### **Phase 2 :**

- Pour les structures bâties : La démolition, le tri, le chargement, le transport et l'élimination dans le respect de la réglementation de l'ensemble des éléments composant les constructions y compris les fondations,
- Pour les aménagements : La dépose, le tri, le chargement, le transport et l'élimination dans le respect de la réglementation en vigueur concernant les déchets de tous les éléments composant les structures y compris les scellements,
- En fin de chantier, nivellement éventuel avec terre végétal (sans pierre) du site pour boucher les trous d'arrachage (poteaux, fosses, regards...). La zone de prélèvement sera déterminée avant la phase de finition sur site.

L'entreprise déposera une D.I.C.T. (EAU, GAZ, EDF, P&T...) ainsi il devra s'assurer de la présence éventuelle de réseaux enterrés dans le terrain et d'en établir un plan qu'il fournira au Maître d'Ouvrage. Les réponses aux DT demandées par le Conservatoire sont en annexe 3.

En cas de masse rencontrée qui obligerait l'utilisation d'un compresseur, la prestation fera partie intégrante du Marché.

L'entrepreneur doit signaler au Maître d'Ouvrage, la rencontre dans les fouilles, de canalisations et ouvrages de toutes natures afin d'en faire un relevé contradictoire. Tous dégâts occasionnés à ces ouvrages seront réparés aux frais de l'entreprise.

L'offre de prix comprendra toutes sujétions d'accès et de réalisation ainsi que constat contradictoire avec le maître d'ouvrage avant et après les travaux.

Les conditions ci-dessous devront impérativement être respectées :

- Les travaux devront être réalisés en période automnale / début d'hiver
- Les lieux devront être laissés propres
- Les abords ne devront pas être endommagés
- La végétation environnante devra être respectée