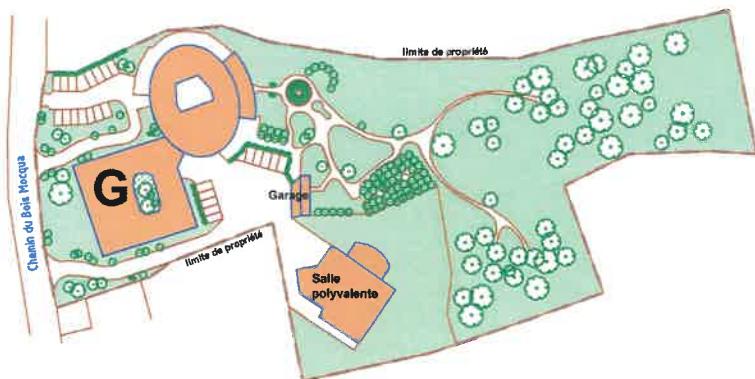
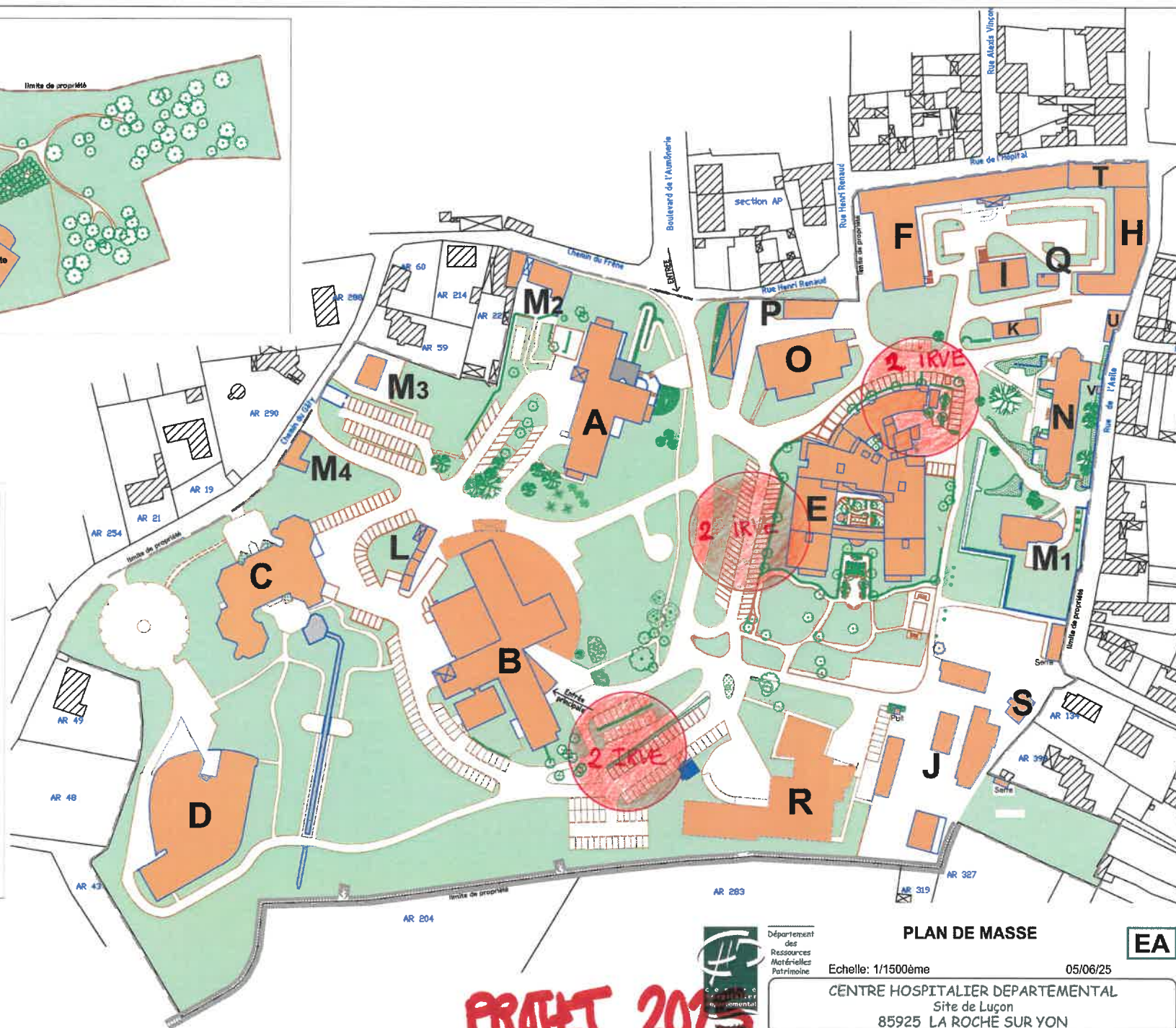


## Résidence du Bois Mocqua :



### Désignation des bâtiments:

- A SSR
- B Pavillon Delorme : Urgences et M.C.O.
- C EHPAD Pierre-Martin
- D EHPAD l'Olivier
- E EHPAD la Roseraie
- F EHPAD St Michel
- G Foyer de vie du Bois Mocqua
- H St Côme : Internat, aumônerie, morgue, SSIAD
- I Blanchisserie / lingerie
- J Ateliers techniques
- K Pharmacie
- L Locaux techniques : Cuve à fuel, groupe froid, fluides médicaux, T.G.B.T.
- M1 Lgt de direction + Archives médicales
- M2 Lgt médecins + Archives médecine et imagerie
- M3 Lgt médecin + PEC Ebola
- M4 Lgt de garde SMUR
- N CRISALID
- O Services administratifs
- P Réserve DAL
- Q Annexe blanchisserie / lingerie
- R Cuisine, magasin et self
- S Poste de livraison EDF + Groupe électrogène
- T Chapelle
- U Stock inflammable pharmacie, archives
- V Boutelles O2 => CRISALID + St Michel



Département  
des  
Ressources  
Matérielles  
Patrimoine

### PLAN DE MASSE

EA

Echelle: 1/1500ème

05/06/25

CENTRE HOSPITALIER DÉPARTEMENTAL  
Site de Luçon  
85925 LA ROCHE SUR YON

PROJET 2015