

DOSSIER N° : 2022-15  
RÉHABILITATION DE BÂTIMENTS D’HÉBERGEMENT – QUARTIER ABOVILLE  
POITIERS (86)

DCE

19 – CARNET DE NOMENCLATURE DES MENUISERIES INTÉRIEURES

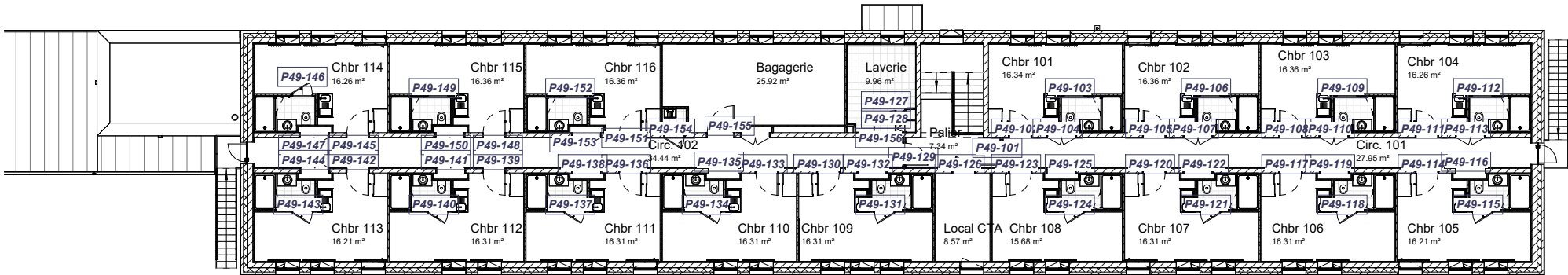
JUIN 2025

MAÎTRE D’OUVRAGE  
MINISTÈRE DES ARMÉES  
Etablissement du Service d’Infrastructure de la Défense de  
Bordeaux - 223 rue de Bègles - CS 21152  
33068 BORDEAUX CEDEX

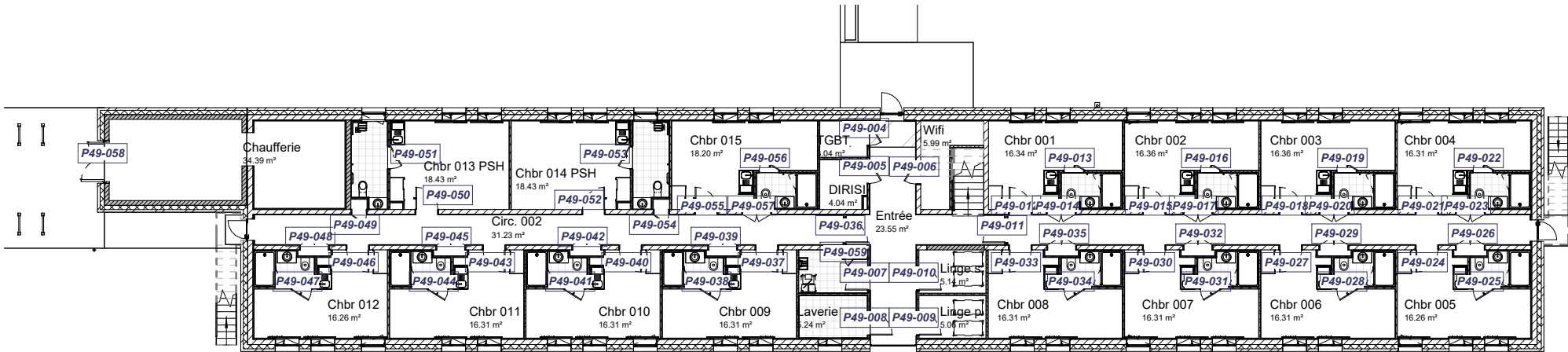
CONTRÔLEUR TECHNIQUE :  
COORDONNATEUR SPS :

MAÎTRE D’ŒUVRE  
Architecte : MÛRISSERIE  
BE TCE : OTEIS  
BE Acoustique : ACOUSTIBEL

MANDATAIRE DU MAÎTRE D’OUVRAGE :  
AVENSIA agissant au nom et pour le compte de l’ESID de  
Bordeaux



DCE\_PL-MINT49\_R+1\_200e  
1 : 250



DCE\_PL-MINT49\_RDC\_200e  
1 : 250

Réhabilitation de bâtiments d'hébergement – Quartier Aboville  
- Poitiers (86)

MINISTÈRE DES ARMÉES

Etablissement du Service d 'Infrastructure de la Défense de Bordeaux

AMO: AVENSIA

MAÎTRISE D'ŒUVRE

MÛRISSERIE  
ARCHITECTURE PARENT+RACHDI

bet : OTEIS  
bet : Acoustibel

DCE_19A		BAT 49 MENUISERIES INTÉRIEURES		échelle : 1 : 250	
				date : Juin 2025	
				lot : Juin 2025	
Phase :	Lot :	Type :	Emetteur :	Niveau :	Numéro :
DCE	Concepteur	Approbateur	MURISSERIE		DCE_19A

Nomenclature des portes INT 49-DCE

Niveau	ANN_Commentaire	Identifiant	COT_Largeur	COT_Hauteur	ANN_Acoustique	DIV_Reaction_feu	ANN_Materiaux
--------	-----------------	-------------	-------------	-------------	----------------	------------------	---------------

49_Niveau 0	+ barre anti-panique	P49-004	93	204		CF1/2h+FP	Métal
49_Niveau 0	+ barre anti-panique	P49-005	93	204			Métal
49_Niveau 0	+ barre anti-panique	P49-006	93	204			Métal
49_Niveau 0		P49-007	93	204		CF1/2h+FP	Bois
49_Niveau 0		P49-008	93	204			Bois
49_Niveau 0		P49-009	93	204			Bois
49_Niveau 0		P49-010	93	204			Bois
49_Niveau 0	+oculus rectangulaire	P49-011	93	204		CF1/2h+FP	Bois
49_Niveau 0	+ FP	P49-012	93	204	40 dB		Bois
49_Niveau 0		P49-013	83	204			Bois
49_Niveau 0		P49-014	120	204			Bois
49_Niveau 0	+ FP	P49-015	93	204	40 dB		Bois
49_Niveau 0		P49-016	83	204			Bois
49_Niveau 0		P49-017	120	204			Bois
49_Niveau 0	+ FP	P49-018	93	204	40 dB		Bois
49_Niveau 0		P49-019	83	204			Bois
49_Niveau 0		P49-020	120	204			Bois
49_Niveau 0	+ FP	P49-021	93	204	40 dB		Bois
49_Niveau 0		P49-022	83	204			Bois
49_Niveau 0		P49-023	120	204			Bois
49_Niveau 0	+ FP	P49-024	93	204	40 dB		Bois
49_Niveau 0		P49-025	83	204			Bois
49_Niveau 0		P49-026	120	204			Bois
49_Niveau 0	+ FP	P49-027	93	204	40 dB		Bois
49_Niveau 0		P49-028	83	204			Bois
49_Niveau 0		P49-029	120	204			Bois
49_Niveau 0	+ FP	P49-030	93	204	40 dB		Bois
49_Niveau 0		P49-031	83	204			Bois
49_Niveau 0		P49-032	120	204			Bois
49_Niveau 0	+ FP	P49-033	93	204	40 dB		Bois
49_Niveau 0		P49-034	83	204			Bois
49_Niveau 0		P49-035	120	204			Bois
49_Niveau 0	+oculus rectangulaire	P49-036	93	204			Bois
49_Niveau 0	+ FP	P49-037	93	204	40 dB		Bois
49_Niveau 0		P49-038	83	204			Bois
49_Niveau 0		P49-039	120	204			Bois
49_Niveau 0	+ FP	P49-040	93	204	40 dB		Bois
49_Niveau 0		P49-041	83	204			Bois
49_Niveau 0		P49-042	120	204			Bois
49_Niveau 0	+ FP	P49-043	93	204	40 dB		Bois
49_Niveau 0		P49-044	83	204			Bois
49_Niveau 0		P49-045	120	204			Bois
49_Niveau 0	+ FP	P49-046	93	204	40 dB		Bois
49_Niveau 0		P49-047	83	204			Bois
49_Niveau 0		P49-048	120	204			Bois
49_Niveau 0		P49-049	63	204			Bois
49_Niveau 0	+ FP	P49-050	93	204	40 dB		Bois
49_Niveau 0		P49-051	93	204			Bois
49_Niveau 0	+ FP	P49-052	93	204	40 dB		Bois
49_Niveau 0		P49-053	93	204			Bois
49_Niveau 0		P49-054	63	204			Bois
49_Niveau 0	+ FP	P49-055	93	204	40 dB		Bois
49_Niveau 0		P49-056	83	204			Bois
49_Niveau 0		P49-057	120	204			Bois
49_Niveau 0		P49-058	180	200		CF1h + FP	porte tierce acier
49_Niveau 0		P49-059	33	204			Bois

Nomenclature des portes INT 49-DCE

Niveau	ANN_Commentaire	Identifiant	COT_Largeur	COT_Hauteur	ANN_Acoustique	DIV_Reaction_feu	ANN_Materiaux
--------	-----------------	-------------	-------------	-------------	----------------	------------------	---------------

49_Niveau 1	+oculus rectangulaire	P49-101	93	204		CF1h + FP	Bois
49_Niveau 1	+ FP	P49-102	93	204	40 dB		Bois
49_Niveau 1		P49-103	83	204			Bois
49_Niveau 1		P49-104	120	204			Bois
49_Niveau 1	+ FP	P49-105	93	204	40 dB		Bois
49_Niveau 1		P49-106	83	204			Bois
49_Niveau 1		P49-107	120	204			Bois
49_Niveau 1	+ FP	P49-108	93	204	40 dB		Bois
49_Niveau 1		P49-109	83	204			Bois
49_Niveau 1		P49-110	120	204			Bois
49_Niveau 1	+ FP	P49-111	93	204	40 dB		Bois
49_Niveau 1		P49-112	83	204			Bois
49_Niveau 1		P49-113	120	204			Bois
49_Niveau 1	+ FP	P49-114	93	204	40 dB		Bois
49_Niveau 1		P49-115	83	204			Bois
49_Niveau 1		P49-116	120	204			Bois
49_Niveau 1	+ FP	P49-117	93	204	40 dB		Bois
49_Niveau 1		P49-118	83	204			Bois
49_Niveau 1		P49-119	120	204			Bois
49_Niveau 1	+ FP	P49-120	93	204	40 dB		Bois
49_Niveau 1		P49-121	83	204			Bois
49_Niveau 1		P49-122	120	204			Bois
49_Niveau 1	+ FP	P49-123	93	204	40 dB		Bois
49_Niveau 1		P49-124	83	204			Bois
49_Niveau 1		P49-125	120	204			Bois
49_Niveau 1	+ FP	P49-126	93	204			Bois
49_Niveau 1		P49-127	33	204			Bois
49_Niveau 1		P49-128	43	204			Bois
49_Niveau 1	+oculus rectangulaire	P49-129	93	204			Bois
49_Niveau 1	+ FP	P49-130	93	204	40 dB		Bois
49_Niveau 1		P49-131	83	204			Bois
49_Niveau 1		P49-132	120	204			Bois
49_Niveau 1	+ FP	P49-133	93	204	40 dB		Bois
49_Niveau 1		P49-134	83	204			Bois
49_Niveau 1		P49-135	120	204			Bois
49_Niveau 1	+ FP	P49-136	93	204	40 dB		Bois
49_Niveau 1		P49-137	83	204			Bois
49_Niveau 1		P49-138	120	204			Bois
49_Niveau 1	+ FP	P49-139	93	204	40 dB		Bois
49_Niveau 1		P49-140	83	204			Bois
49_Niveau 1		P49-141	120	204			Bois
49_Niveau 1	+ FP	P49-142	93	204	40 dB		Bois
49_Niveau 1		P49-143	83	204			Bois
49_Niveau 1		P49-144	120	204			Bois
49_Niveau 1	+ FP	P49-145	93	204	40 dB		Bois
49_Niveau 1		P49-146	83	204			Bois
49_Niveau 1		P49-147	120	204			Bois
49_Niveau 1	+ FP	P49-148	93	204	40 dB		Bois
49_Niveau 1		P49-149	83	204			Bois
49_Niveau 1		P49-150	120	204			Bois
49_Niveau 1	+ FP	P49-151	93	204	40 dB		Bois
49_Niveau 1		P49-152	83	204			Bois
49_Niveau 1		P49-153	120	204			Bois
49_Niveau 1		P49-154	83	204		CF1/2h+FP	Bois
49_Niveau 1		P49-155	113	204		CF1/2h+FP	Bois
49_Niveau 1		P49-156	93	204			Bois
49_Niveau 1		P49-157	120	204			Bois

Réhabilitation de bâtiments dhébergement – Quartier Aboville  
- Poitiers (86)

MINISTÈRE DES ARMÉES

Etablissement du Service d 'Infrastructure de la Défense de Bordeaux

AMO: AVENSIA

MAITRISE D’ŒUVRE

MÛRISSERIE  
ARCHITECTURE PARENT+RACHDI

bet : OTEIS  
bet : Acoustibel

DCE\_19B

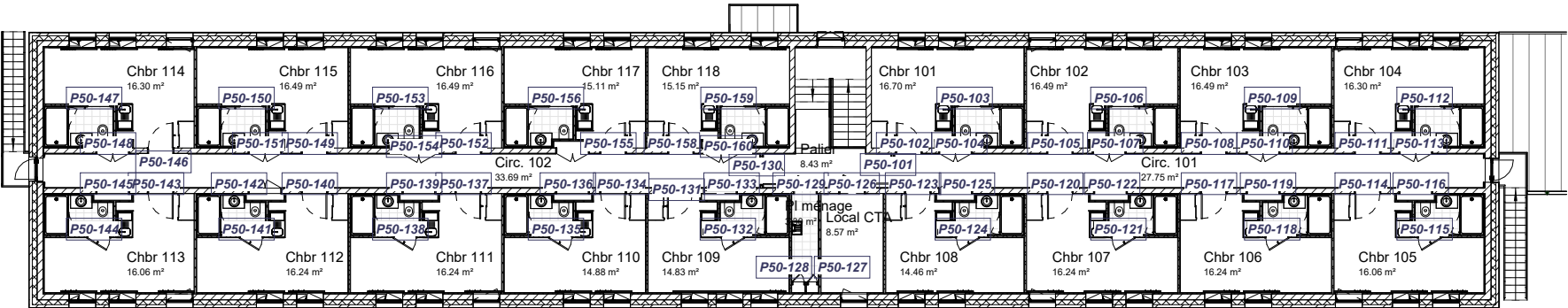
BAT 49 NOMENCLATURE  
MENUISERIES INTÉRIEURES

échelle :

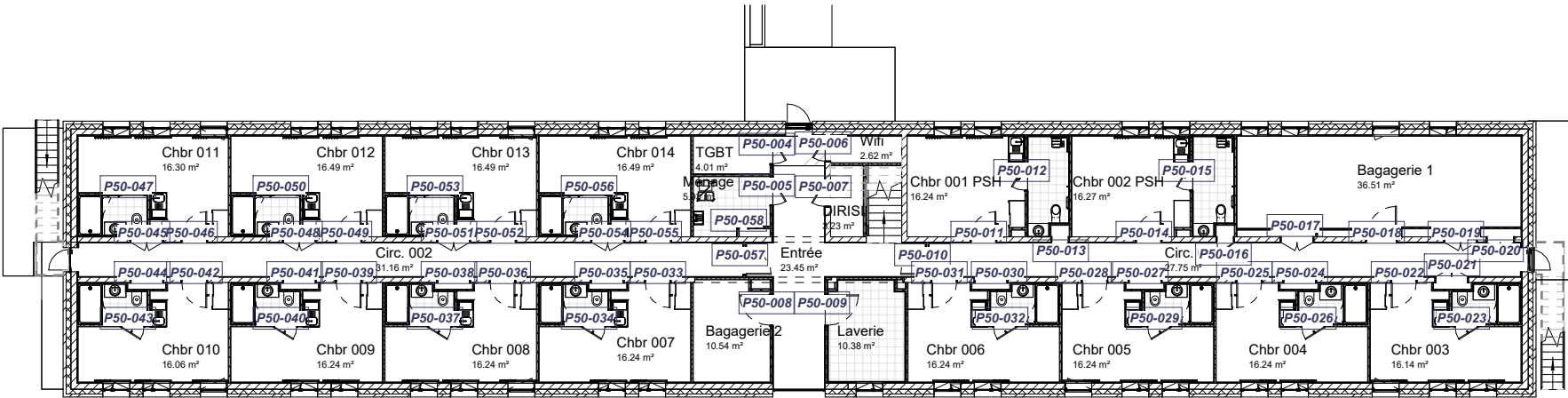
date : Juin 2025

lot : Juin 2025

Phase :	Lot :	Type :	Emetteur :	Niveau :	Numéro :
DCE	Concepteur	Approbateur	MURISSERIE		DCE_19B



DCE\_PL-MINT50\_R+1\_200e  
1 : 250



DCE\_PL-MINT50\_RDC\_200e  
1 : 250

Réhabilitation de bâtiments d'hébergement – Quartier Aboville  
- Poitiers (86)

MINISTÈRE DES ARMÉES

Etablissement du Service d'Infrastructure de la Défense de Bordeaux

AMO: AVENSIA

MAÎTRISE D'ŒUVRE

MÛRISSERIE  
ARCHITECTURE PARENT+RACHDI

bet : OTEIS  
bet : Acoustibel

DCE\_19C

BAT 50 MENUISERIES  
INTÉRIEURES

échelle : 1 : 250  
date : Juin 2025  
lot : Juin 2025

Phase :	Lot :	Type :	Emetteur :	Niveau :	Numéro :
DCE	Concepteur	Approbateur	MURISSERIE		DCE_19C

Nomenclature des portes INT 50-DCE

Niveau	ANN_Commentaire	Identifiant	COT_Largeur	COT_Hauteur	ANN_Acoustique	DIV_Reaction_feu	ANN_Materiaux
--------	-----------------	-------------	-------------	-------------	----------------	------------------	---------------

Niveau 0	+ barre anti-panique	P50-004	93	204		CF1/2h+FP	Métal
Niveau 0		P50-005	93	204		CF1/2h+FP	Bois
Niveau 0	+ barre anti-panique	P50-006	83	185			Métal
Niveau 0	+ barre anti-panique	P50-007	93	204			Métal
Niveau 0		P50-008	113	204		CF1/2h+FP	Bois
Niveau 0		P50-009	113	204			Bois
Niveau 0	+oculus rectangulaire	P50-010	93	204		CF1/2h+FP	Bois
Niveau 0	+ FP	P50-011	93	204	40 dB		Bois
Niveau 0		P50-012	93	204			Bois
Niveau 0		P50-013	63	204			Bois
Niveau 0	+ FP	P50-014	93	204	40 dB		Bois
Niveau 0		P50-015	93	204			Bois
Niveau 0		P50-016	63	204			Bois
Niveau 0		P50-017	120	204			Bois
Niveau 0		P50-018	113	204		CF1/2h+FP	Bois
Niveau 0		P50-019	120	204			Bois
Niveau 0		P50-020	100	204			Bois
Niveau 0		P50-021	120	204			Bois
Niveau 0	+ FP	P50-022	93	204	40 dB		Bois
Niveau 0		P50-023	83	204			Bois
Niveau 0		P50-024	120	204			Bois
Niveau 0	+ FP	P50-025	93	204	40 dB		Bois
Niveau 0		P50-026	83	204			Bois
Niveau 0		P50-027	120	204			Bois
Niveau 0	+ FP	P50-028	93	204	40 dB		Bois
Niveau 0		P50-029	83	204			Bois
Niveau 0		P50-030	120	204			Bois
Niveau 0	+ FP	P50-031	93	204	40 dB		Bois
Niveau 0		P50-032	83	204			Bois
Niveau 0	+ FP	P50-033	93	204	40 dB		Bois
Niveau 0		P50-034	83	204			Bois
Niveau 0		P50-035	120	204			Bois
Niveau 0	+ FP	P50-036	93	204	40 dB		Bois
Niveau 0		P50-037	83	204			Bois
Niveau 0		P50-038	120	204			Bois
Niveau 0	+ FP	P50-039	93	204	40 dB		Bois
Niveau 0		P50-040	83	204			Bois
Niveau 0		P50-041	120	204			Bois
Niveau 0	+ FP	P50-042	93	204	40 dB		Bois
Niveau 0		P50-043	83	204			Bois
Niveau 0		P50-044	120	204			Bois
Niveau 0		P50-045	120	204			Bois
Niveau 0	+ FP	P50-046	93	204	40 dB		Bois
Niveau 0		P50-047	83	204			Bois
Niveau 0		P50-048	120	204			Bois
Niveau 0	+ FP	P50-049	93	204	40 dB		Bois
Niveau 0		P50-050	83	204			Bois
Niveau 0		P50-051	120	204			Bois
Niveau 0	+ FP	P50-052	93	204	40 dB		Bois
Niveau 0		P50-053	83	204			Bois
Niveau 0		P50-054	120	204			Bois
Niveau 0	+ FP	P50-055	93	204	40 dB		Bois
Niveau 0		P50-056	83	204			Bois
Niveau 0	+oculus rectangulaire	P50-057	93	204			Bois
Niveau 0		P50-058	33	204			Bois

Nomenclature des portes INT 50-DCE

Niveau	ANN_Commentaire	Identifiant	COT_Largeur	COT_Hauteur	ANN_Acoustique	DIV_Reaction_feu	ANN_Materiaux
--------	-----------------	-------------	-------------	-------------	----------------	------------------	---------------

Niveau 1	+oculus rectangulaire	P50-101	93	204		CF1/2h+FP	Bois
Niveau 1	+ FP	P50-102	93	204	40 dB		Bois
Niveau 1		P50-103	83	204			Bois
Niveau 1		P50-104	120	204			Bois
Niveau 1	+ FP	P50-105	93	204	40 dB		Bois
Niveau 1		P50-106	83	204			Bois
Niveau 1		P50-107	120	204			Bois
Niveau 1	+ FP	P50-108	93	204	40 dB		Bois
Niveau 1		P50-109	83	204			Bois
Niveau 1		P50-110	120	204			Bois
Niveau 1	+ FP	P50-111	93	204	40 dB		Bois
Niveau 1		P50-112	83	204			Bois
Niveau 1		P50-113	120	204			Bois
Niveau 1	+ FP	P50-114	93	204	40 dB		Bois
Niveau 1		P50-115	83	204			Bois
Niveau 1		P50-116	120	204			Bois
Niveau 1	+ FP	P50-117	93	204	40 dB		Bois
Niveau 1		P50-118	83	204			Bois
Niveau 1		P50-119	120	204			Bois
Niveau 1	+ FP	P50-120	93	204	40 dB		Bois
Niveau 1		P50-121	83	204			Bois
Niveau 1		P50-122	120	204			Bois
Niveau 1	+ FP	P50-123	93	204	40 dB		Bois
Niveau 1		P50-124	83	204			Bois
Niveau 1		P50-125	120	204			Bois
Niveau 1		P50-126	93	204		CF1/2h+FP	Bois
Niveau 1		P50-127	33	204			Bois
Niveau 1		P50-128	43	204			Bois
Niveau 1		P50-129	83	204		CF1/2h+FP	Bois
Niveau 1	+oculus rectangulaire	P50-130	93	204			Bois
Niveau 1	+ FP	P50-131	93	204	40 dB		Bois
Niveau 1		P50-132	83	204			Bois
Niveau 1		P50-133	120	204			Bois
Niveau 1	+ FP	P50-134	93	204	40 dB		Bois
Niveau 1		P50-135	83	204			Bois
Niveau 1		P50-136	120	204			Bois
Niveau 1	+ FP	P50-137	93	204	40 dB		Bois
Niveau 1		P50-138	83	204			Bois
Niveau 1		P50-139	120	204			Bois
Niveau 1	+ FP	P50-140	93	204	40 dB		Bois
Niveau 1		P50-141	83	204			Bois
Niveau 1		P50-142	120	204			Bois
Niveau 1	+ FP	P50-143	93	204	40 dB		Bois
Niveau 1		P50-144	83	204			Bois
Niveau 1		P50-145	120	204			Bois
Niveau 1	+ FP	P50-146	93	204	40 dB		Bois
Niveau 1		P50-147	83	204			Bois
Niveau 1		P50-148	120	204			Bois
Niveau 1	+ FP	P50-149	93	204	40 dB		Bois
Niveau 1		P50-150	83	204			Bois
Niveau 1		P50-151	120	204			Bois
Niveau 1	+ FP	P50-152	93	204	40 dB		Bois
Niveau 1		P50-153	83	204			Bois
Niveau 1		P50-154	120	204			Bois
Niveau 1	+ FP	P50-155	93	204	40 dB		Bois
Niveau 1		P50-156	83	204			Bois
Niveau 1		P50-157	120	204			Bois
Niveau 1	+ FP	P50-158	93	204	40 dB		Bois
Niveau 1		P50-159	83	204			Bois
Niveau 1		P50-160	120	204			Bois

Réhabilitation de bâtiments dhébergement – Quartier Aboville  
- Poitiers (86)

MINISTÈRE DES ARMÉES

Etablissement du Service d 'Infrastructure de la Défense de Bordeaux

AMO: AVENSIA

MAITRISE D'ŒUVRE

MÛRISSERIE  
ARCHITECTURE PARENT+ RACHDI

bet : OTEIS  
bet : Acoustibel

DCE\_19D

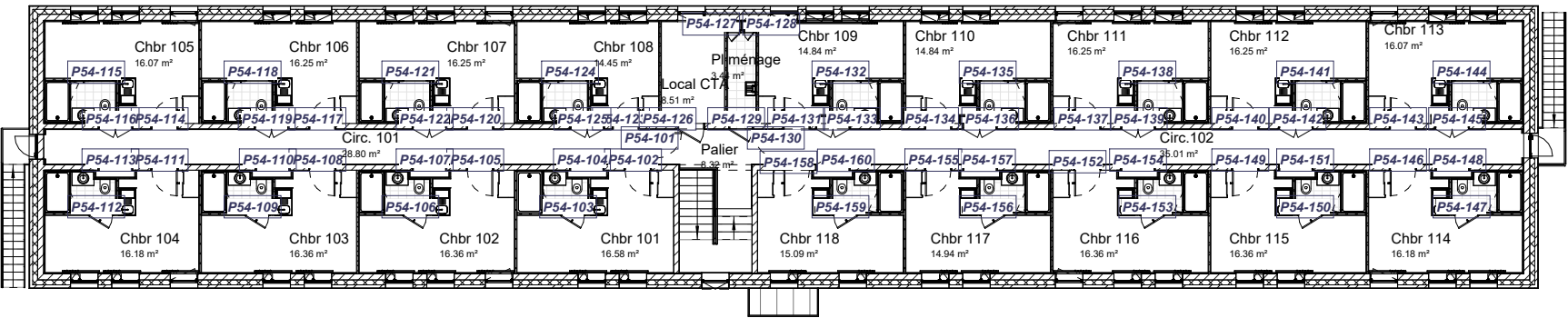
BAT 50 NOMENCLATURE  
MENUISERIES INTÉRIEURES

échelle :

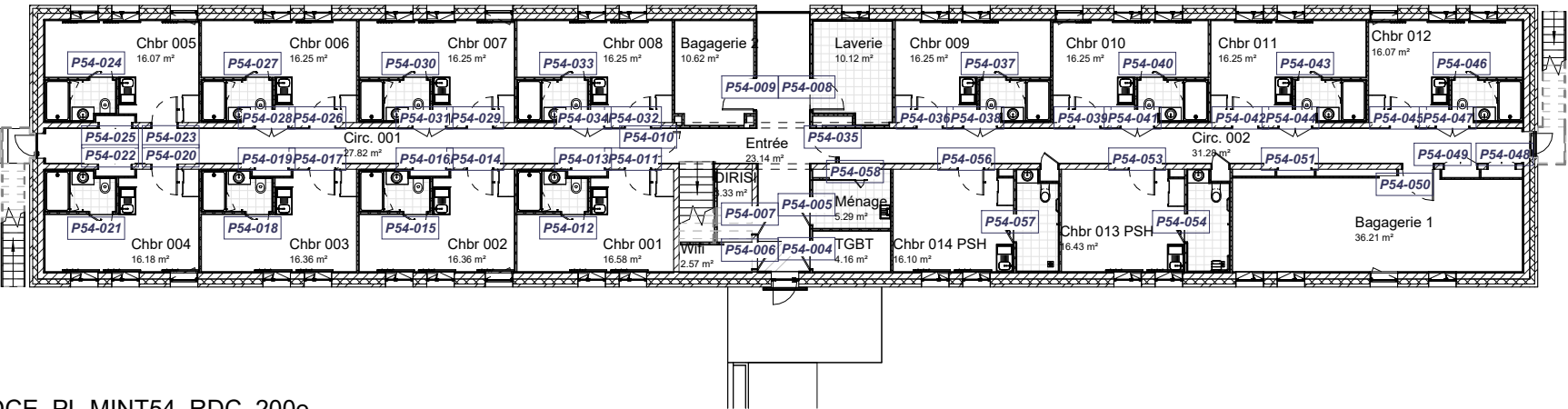
date : Juin 2025

lot : Juin 2025

Phase :	Lot :	Type :	Emetteur :	Niveau :	Numéro :
DCE	Concepteur	Approbateur	MURISSERIE		DCE_19D



DCE\_PL-MINT54\_R+1\_200e  
1 : 250



DCE\_PL-MINT54\_RDC\_200e  
1 : 250

Réhabilitation de bâtiments dhébergement – Quartier Aboville  
- Poitiers (86)

MINISTÈRE DES ARMÉES

Etablissement du Service d 'Infrastructure de la Défense de Bordeaux

AMO: AVENSIA

MAITRISE D'ŒUVRE

MÛRISSERIE  
ARCHITECTURE PARENT+RACHDI

bet : OTEIS  
bet : Acoustibel

DCE_19E		BAT 54 MENUISERIES INTÉRIEURES		échelle :		1 : 250
				date :		Juin 2025
				lot :		Juin 2025
Phase :	Lot :	Type :	Emetteur :	Niveau :	Numéro :	
DCE	Concepteur	Approbateur	MURISSERIE		DCE_19E	

Nomenclature des portes INT 54-DCE

Niveau	ANN_Commentaire	Identifiant	COT_Largeur	COT_Hauteur	ANN_Acoustique	DIV_Reaction_feu	ANN_Materiaux
--------	-----------------	-------------	-------------	-------------	----------------	------------------	---------------

Niveau 0	+ barre anti-panique	P54-004	93	204		CF1/2h+FP	Métal
Niveau 0		P54-005	93	204		CF1/2h+FP	Bois
Niveau 0	+ barre anti-panique	P54-006	83	185			Métal
Niveau 0	+ barre anti-panique	P54-007	93	204			Métal
Niveau 0		P54-008	113	204			Bois
Niveau 0		P54-009	113	204		CF1/2h+FP	Bois
Niveau 0	+oculus rectangulaire	P54-010	93	204		CF1/2h+FP	Bois
Niveau 0	+ FP	P54-011	93	204	40 dB		Bois
Niveau 0		P54-012	83	204			Bois
Niveau 0		P54-013	120	204			Bois
Niveau 0	+ FP	P54-014	93	204	40 dB		Bois
Niveau 0		P54-015	83	204			Bois
Niveau 0		P54-016	120	204			Bois
Niveau 0	+ FP	P54-017	93	204	40 dB		Bois
Niveau 0		P54-018	83	204			Bois
Niveau 0		P54-019	120	204			Bois
Niveau 0	+ FP	P54-020	93	204	40 dB		Bois
Niveau 0		P54-021	83	204			Bois
Niveau 0		P54-022	120	204			Bois
Niveau 0	+ FP	P54-023	93	204	40 dB		Bois
Niveau 0		P54-024	83	204			Bois
Niveau 0		P54-025	120	204			Bois
Niveau 0	+ FP	P54-026	93	204	40 dB		Bois
Niveau 0		P54-027	83	204			Bois
Niveau 0		P54-028	120	204			Bois
Niveau 0	+ FP	P54-029	93	204	40 dB		Bois
Niveau 0		P54-030	83	204			Bois
Niveau 0		P54-031	120	204			Bois
Niveau 0	+ FP	P54-032	93	204	40 dB		Bois
Niveau 0		P54-033	83	204			Bois
Niveau 0		P54-034	120	204			Bois
Niveau 0	+oculus rectangulaire	P54-035	93	204			Bois
Niveau 0	+ FP	P54-036	93	204	40 dB		Bois
Niveau 0		P54-037	83	204			Bois
Niveau 0		P54-038	120	204			Bois
Niveau 0	+ FP	P54-039	93	204	40 dB		Bois
Niveau 0		P54-040	83	204			Bois
Niveau 0		P54-041	120	204			Bois
Niveau 0	+ FP	P54-042	93	204	40 dB		Bois
Niveau 0		P54-043	83	204			Bois
Niveau 0		P54-044	120	204			Bois
Niveau 0	+ FP	P54-045	93	204	40 dB		Bois
Niveau 0		P54-046	83	204			Bois
Niveau 0		P54-047	120	204			Bois
Niveau 0		P54-048	100	204			Bois
Niveau 0		P54-049	120	204			Bois
Niveau 0		P54-050	113	204		CF1/2h+FP	Bois
Niveau 0		P54-051	120	204			Bois
Niveau 0		P54-052	63	204			Bois
Niveau 0	+ FP	P54-053	93	204	40 dB		Bois
Niveau 0		P54-054	93	204			Bois
Niveau 0		P54-055	63	204			Bois
Niveau 0	+ FP	P54-056	93	204	40 dB		Bois
Niveau 0		P54-057	93	204			Bois
Niveau 0		P54-058	33	204			Bois

Nomenclature des portes INT 54-DCE

Niveau	ANN_Commentaire	Identifiant	COT_Largeur	COT_Hauteur	ANN_Acoustique	DIV_Reaction_feu	ANN_Materiaux
--------	-----------------	-------------	-------------	-------------	----------------	------------------	---------------

Niveau 1	+occulus rectangulaire	P54-101	93	204		CF1/2h+FP	Bois
Niveau 1	+ FP	P54-102	93	204	40 dB		Bois
Niveau 1		P54-103	83	204			Bois
Niveau 1		P54-104	120	204			Bois
Niveau 1	+ FP	P54-105	93	204	40 dB		Bois
Niveau 1		P54-106	83	204			Bois
Niveau 1		P54-107	120	204			Bois
Niveau 1	+ FP	P54-108	93	204	40 dB		Bois
Niveau 1		P54-109	83	204			Bois
Niveau 1		P54-110	120	204			Bois
Niveau 1	+ FP	P54-111	93	204	40 dB		Bois
Niveau 1		P54-112	83	204			Bois
Niveau 1		P54-113	120	204			Bois
Niveau 1	+ FP	P54-114	93	204	40 dB		Bois
Niveau 1		P54-115	83	204			Bois
Niveau 1		P54-116	120	204			Bois
Niveau 1	+ FP	P54-117	93	204	40 dB		Bois
Niveau 1		P54-118	83	204			Bois
Niveau 1		P54-119	120	204			Bois
Niveau 1	+ FP	P54-120	93	204	40 dB		Bois
Niveau 1		P54-121	83	204			Bois
Niveau 1		P54-122	120	204			Bois
Niveau 1	+ FP	P54-123	93	204	40 dB		Bois
Niveau 1		P54-124	83	204			Bois
Niveau 1		P54-125	120	204			Bois
Niveau 1		P54-126	93	204		CF1/2h+FP	Bois
Niveau 1		P54-127	43	204			Bois
Niveau 1		P54-128	33	204			Bois
Niveau 1		P54-129	83	204		CF1/2h+FP	Bois
Niveau 1	+occulus rectangulaire	P54-130	93	204			Bois
Niveau 1	+ FP	P54-131	93	204	40 dB		Bois
Niveau 1		P54-132	83	204			Bois
Niveau 1		P54-133	120	204			Bois
Niveau 1	+ FP	P54-134	93	204	40 dB		Bois
Niveau 1		P54-135	83	204			Bois
Niveau 1		P54-136	120	204			Bois
Niveau 1	+ FP	P54-137	93	204	40 dB		Bois
Niveau 1		P54-138	83	204			Bois
Niveau 1		P54-139	120	204			Bois
Niveau 1	+ FP	P54-140	93	204	40 dB		Bois
Niveau 1		P54-141	83	204			Bois
Niveau 1		P54-142	120	204			Bois
Niveau 1	+ FP	P54-143	93	204	40 dB		Bois
Niveau 1		P54-144	83	204			Bois
Niveau 1		P54-145	120	204			Bois
Niveau 1	+ FP	P54-146	93	204	40 dB		Bois
Niveau 1		P54-147	83	204			Bois
Niveau 1		P54-148	120	204			Bois
Niveau 1	+ FP	P54-149	93	204	40 dB		Bois
Niveau 1		P54-150	83	204			Bois
Niveau 1		P54-151	120	204			Bois
Niveau 1	+ FP	P54-152	93	204	40 dB		Bois
Niveau 1		P54-153	83	204			Bois
Niveau 1		P54-154	120	204			Bois
Niveau 1	+ FP	P54-155	93	204	40 dB		Bois
Niveau 1		P54-156	83	204			Bois
Niveau 1		P54-157	120	204			Bois
Niveau 1	+ FP	P54-158	93	204	40 dB		Bois
Niveau 1		P54-159	83	204			Bois
Niveau 1		P54-160	120	204			Bois

Réhabilitation de bâtiments dhébergement – Quartier Aboville  
- Poitiers (86)

MINISTÈRE DES ARMÉES

Etablissement du Service d 'Infrastructure de la Défense de Bordeaux

AMO: AVENSIA

MAITRISE D’ŒUVRE

MÛRISSERIE  
ARCHITECTURE PARENT+ RACHDI

bet : OTEIS  
bet : Acoustibel

DCE\_19F

BAT 54 NOMENCLATURE  
MENUISERIES INTÉRIEURES

échelle :

date : Juin 2025

lot : Juin 2025

Phase :	Lot :	Type :	Emetteur :	Niveau :	Numéro :
DCE	Concepteur	Approbateur	MURISSERIE		DCE_19F