

DOSSIER N° : 2022-15
RÉHABILITATION DE BÂTIMENTS D’HÉBERGEMENT – QUARTIER ABOVILLE
POITIERS (86)

DCE

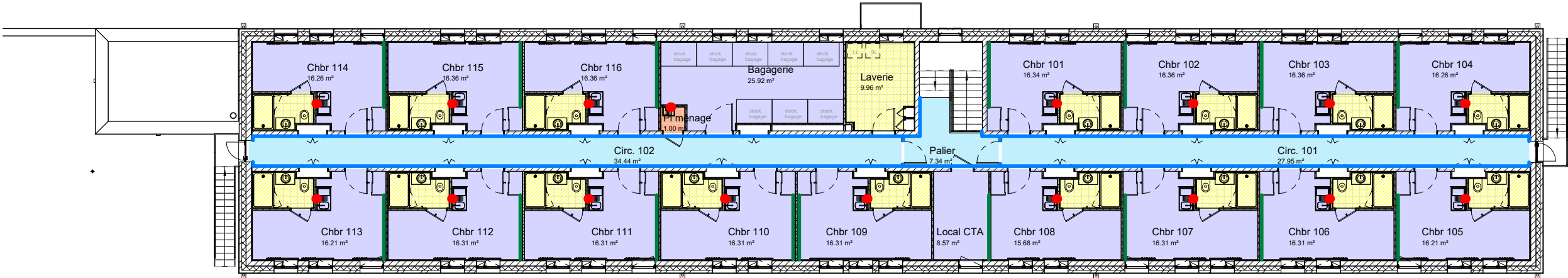
16 – CARNET DE PRESTATIONS SOLS, MURS, PLAFONDS PAR BÂTIMENT

JUIN 2025

MAÎTRE D'OUVRAGE MINISTÈRE DES ARMÉES Etablissement du Service d'Infrastructure de la Défense de Bordeaux - 223 rue de Bègles - CS 21152 33068 BORDEAUX CEDEX	CONTRÔLEUR TECHNIQUE : COORDONNATEUR SPS :	MAÎTRE D'ŒUVRE Architecte : MÛRISSERIE BE TCE : OTEIS BE Acoustique : ACOUSTIBEL
MANDATAIRE DU MAÎTRE D'OUVRAGE : AVENSIA agissant au nom et pour le compte de l'ESID de Bordeaux		

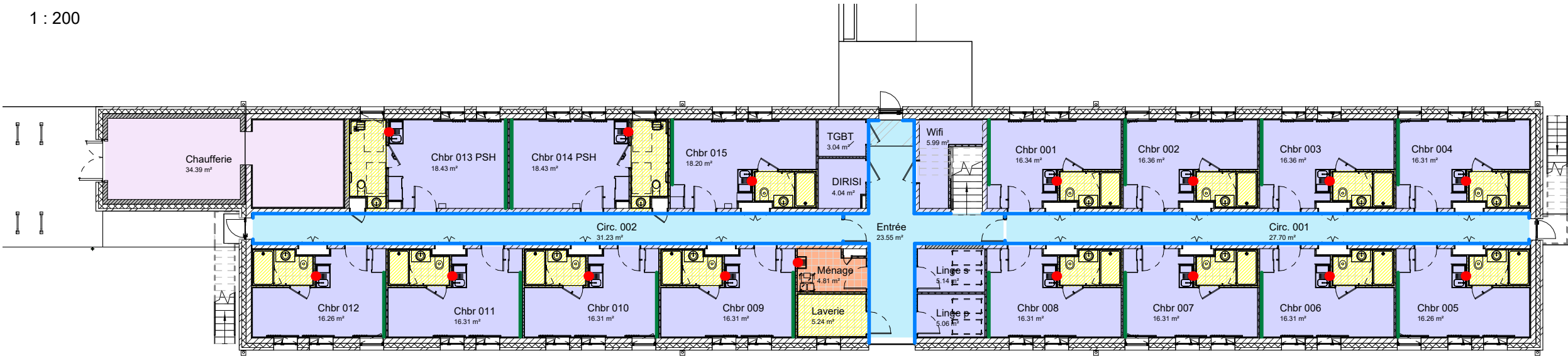
LEGENDE PRESTATIONS MURS

- Mur béton
- Mur enduit peint
+ sous-bassement
ht 90cm
- Mur faïence 20x20 tte
hauteur
- Peinture
- Mur peint + faïence
ponctuelle
- Faïence ponctuelle
- Soubassement en matériau
composite recyclé
hauteur 90 cm
- Mur traité avec papier peint



DCE_PL-MUR49_R+1_200e

1 : 200



DCE_PL-MUR49_RDC_200e

1 : 200

Réhabilitation de bâtiments d'hébergement – Quartier Aboville
- Poitiers (86)

MINISTÈRE DES ARMÉES

Etablissement du Service d 'Infrastructure de la Défense de Bordeaux

AMO: AVENSIA

MAITRISE D'ŒUVRE

MÛRISSERIE
ARCHITECTURE PARENT+RACHDI

bet : OTEIS
bet : Acoustibel

DCE_16A

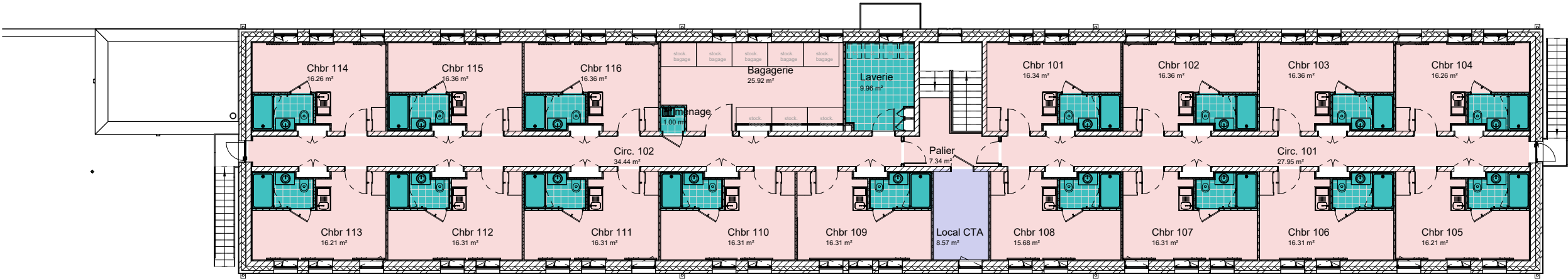
BAT 49 PLANS PRESTA MURS RDC
R+1

échelle : Comme
date : 2025
lot : Juin 2025

Phase :	Lot :	Type :	Emetteur :	Niveau :	Numéro :
DCE	Concepteur	Approbateur	MURISSERIE		DCE_16A

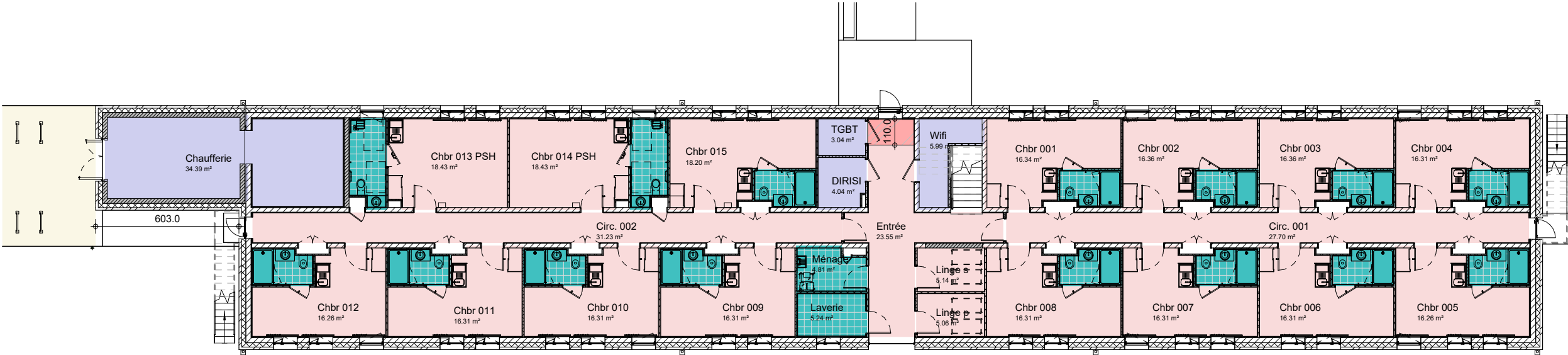
LEGENDE PRESTATIONS SOLS

- Sol béton peint
- Sol souple linoléum
- Tapis encastré
- Sol carrelage 30x30



DCE_PL-SOL49_R+1_200e

1 : 200



DCE_PL-SOL49_RDC_200e

1 : 200

Réhabilitation de bâtiments dhébergement – Quartier Aboville
- Poitiers (86)

MINISTÈRE DES ARMÉES

Etablissement du Service d 'Infrastructure de la Défense de Bordeaux

AMO: AVENSIA

MAITRISE D'ŒUVRE

MÛRISSERIE
ARCHITECTURE PARENT+RACHDI

bet : OTEIS
bet : Acoustibel

DCE_16B		BAT 49 PLANS PRESTA SOLS RDC R+1			échelle : Comme indiqué
					date : Juin 2025
					lot : Juin 2025
Phase :	Lot :	Type :	Emetteur :	Niveau :	Numéro :
DCE	Concepteur	Approbateur	MURISSERIE		DCE_16B

LEGENDE PRESTATIONS PLAFONDS

Plafond plâtre acoustique
en sous-face ensemble
plancher haut RDC

Plafond plâtre
hydrofuge

Plafond plâtre
acoustique hydrofuge

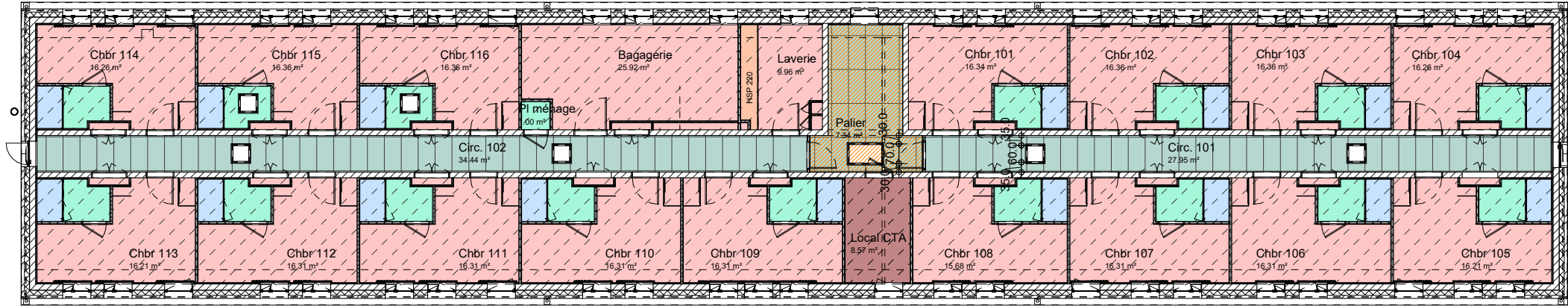
Plafond dalles fibres de
bois 120x60 ossatures
apparentes
+ cornières métalliques
en jonction avec mur

Plafond plâtre
acoustique CF1/2h en
sous-face ensemble
plancher haut R+1

Plafond plâtre
acoustique hydrofuge
CF1/2h

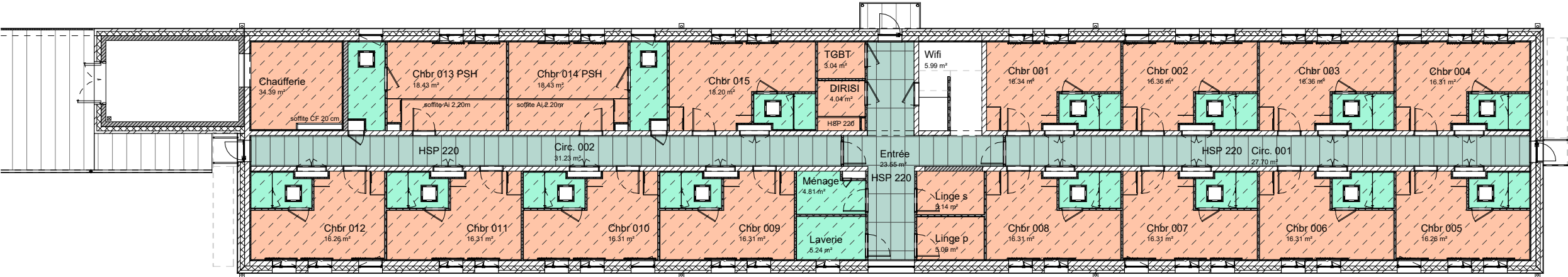
Plafond plâtre CF1h

Plafond plâtre CF1h en
sous-face plancher haut R+1



DCE_PL-PLAF49_R+1_200e

1 : 200



DCE_PL-PLAF49_RDC_200e

1 : 200

Réhabilitation de bâtiments d'hébergement – Quartier Aboville
- Poitiers (86)

MINISTÈRE DES ARMÉES

Etablissement du Service d'Infrastructure de la Défense de Bordeaux

AMO: AVENSIA

MAÎTRISE D'ŒUVRE

MÛRISSERIE
ARCHITECTURE PARENT+RACHDI

bet : OTEIS
bet : Acoustibel

DCE_16C

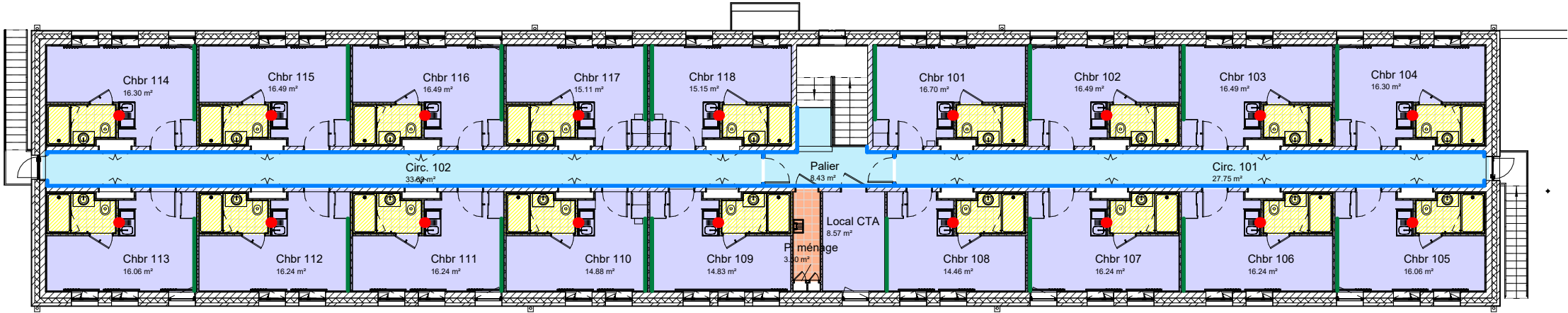
BAT 49 PLANS PRESTA PLAFONDS
RDC R+1

échelle : Comme
date : 2025
lot : Juin 2025

Phase :	Lot :	Type :	Emetteur :	Niveau :	Numéro :
DCE	Concepteur	Approbateur	MURISSERIE		DCE_16C

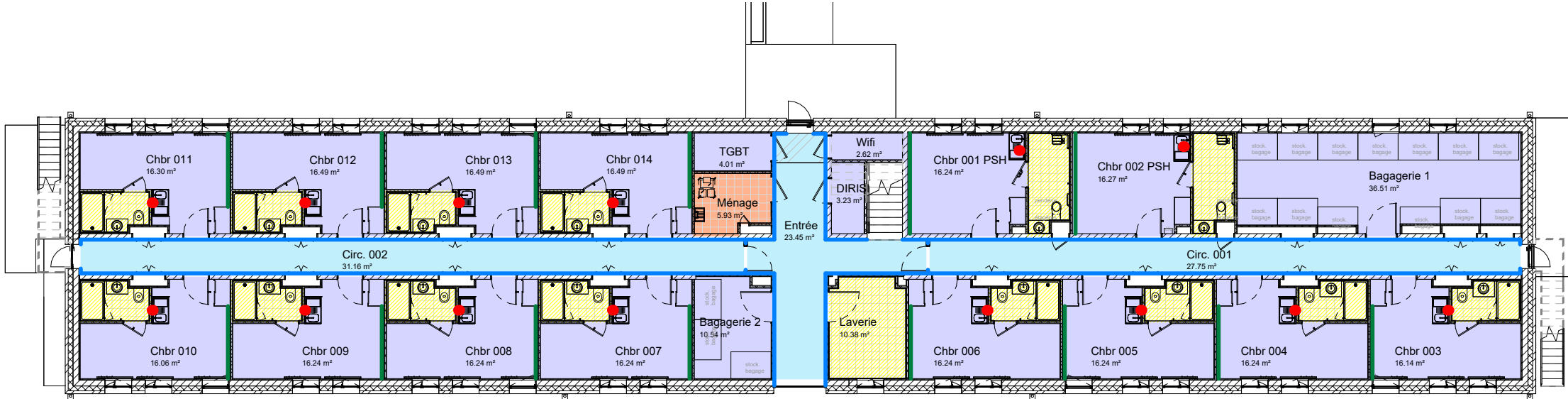
LEGENDE PRESTATIONS MURS

- Mur béton
- Mur enduit peint
+ sous-bassement
ht 90cm
- Mur faïence 20x20 tte
hauteur
- Peinture
- Mur peint + faïence
ponctuelle
- Faïence ponctuelle
- Soubassement en matériau
composite recyclé
hauteur 90 cm
- Mur traité avec papier peint



DCE_PL-MUR50_R+1_200e

1 : 200



DCE_PL-MUR50_RDC_200e

1 : 200

Réhabilitation de bâtiments d'hébergement – Quartier Aboville
- Poitiers (86)

MINISTÈRE DES ARMÉES

Etablissement du Service d'Infrastructure de la Défense de Bordeaux

AMO: AVENSIA

MAÎTRISE D'ŒUVRE

MÛRISSERIE
ARCHITECTURE PARENT+RACHDI

bet : OTEIS
bet : Acoustibel

DCE_16D

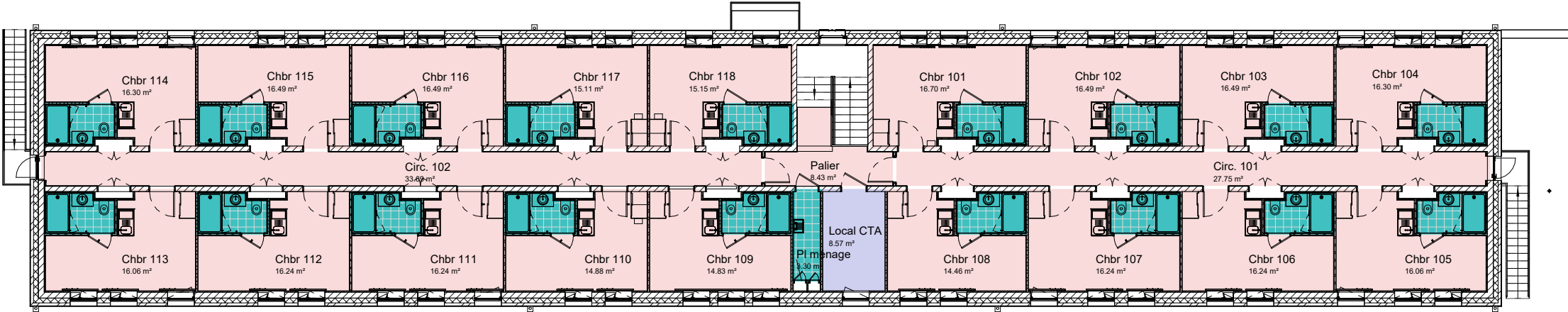
BAT 50 PLANS PRESTA MURS RDC
R+1

échelle : Comme
date : 2025
lot : Juin 2025

Phase :	Lot :	Type :	Emetteur :	Niveau :	Numéro :
DCE	Concepteur	Approbateur	MURISSERIE		DCE_16D

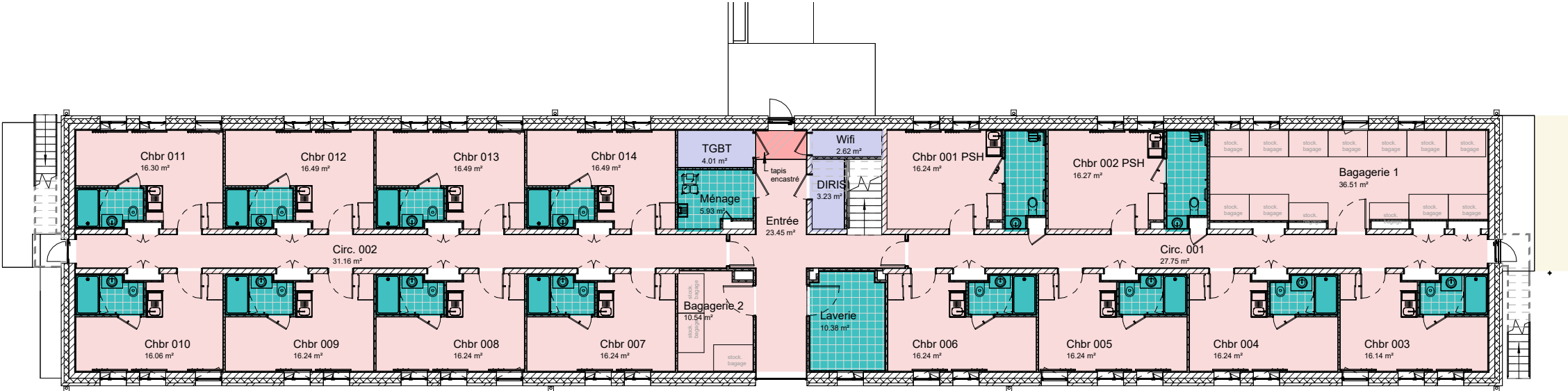
LEGENDE PRESTATIONS SOLS

- Sol béton peint
- Sol souple linoléum
- Tapis encastré
- Sol carrelage 30x30



DCE_PL-SOL50_R+1_200e

1 : 200



DCE_PL-SOL50_RDC_200e

1 : 200

Réhabilitation de bâtiments d'hébergement – Quartier Aboville
- Poitiers (86)

MINISTÈRE DES ARMÉES

Etablissement du Service d 'Infrastructure de la Défense de Bordeaux

AMO: AVENSIA

MAITRISE D'ŒUVRE

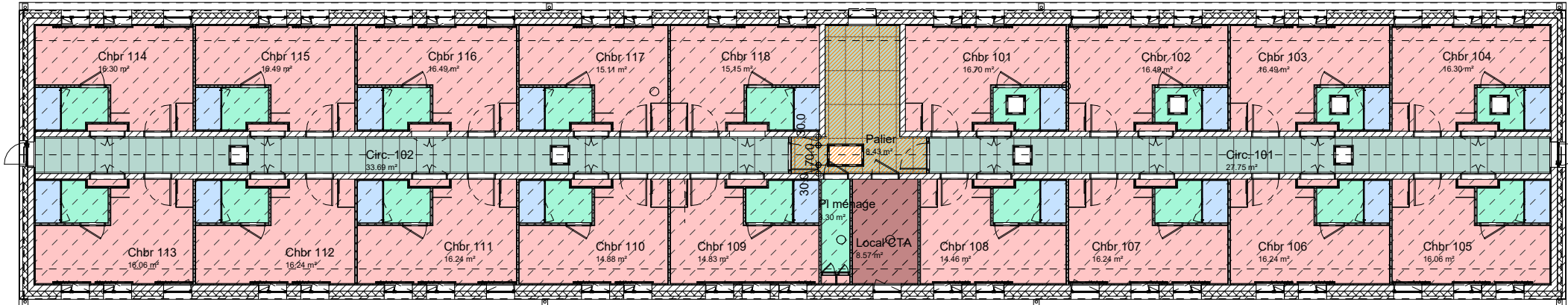
MÛRISSERIE
ARCHITECTURE PARENT+RACHDI

bet : OTEIS
bet : Acoustibel

DCE_16E		BAT 50 PLANS PRESTA SOLS RDC R+1		échelle :	Comme
				date :	indiqué Juin 2025
				lot :	Juin 2025
Phase :	Lot :	Type :	Emetteur :	Niveau :	Numéro :
DCE	Concepteur	Approbateur	MURISSERIE		DCE_16E

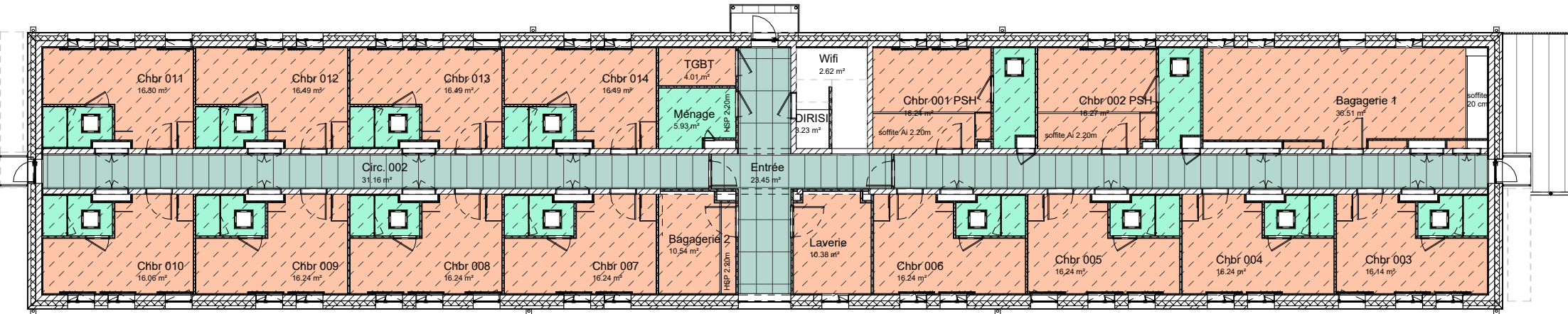
LEGENDE PRESTATIONS PLAFONDS

- Plafond plâtre acoustique en sous-face ensemble plancher haut RDC
- Plafond plâtre hydrofuge
- Plafond plâtre acoustique hydrofuge
- Plafond dalles fibres de bois 120x60 ossatures apparentes + cornières métalliques en jonction avec mur
- Plafond plâtre acoustique CF1/2h en sous-face ensemble plancher haut R+1
- Plafond plâtre acoustique hydrofuge CF1/2h
- Plafond plâtre CF1h
- Plafond plâtre CF1h en sous-face plancher haut R+1



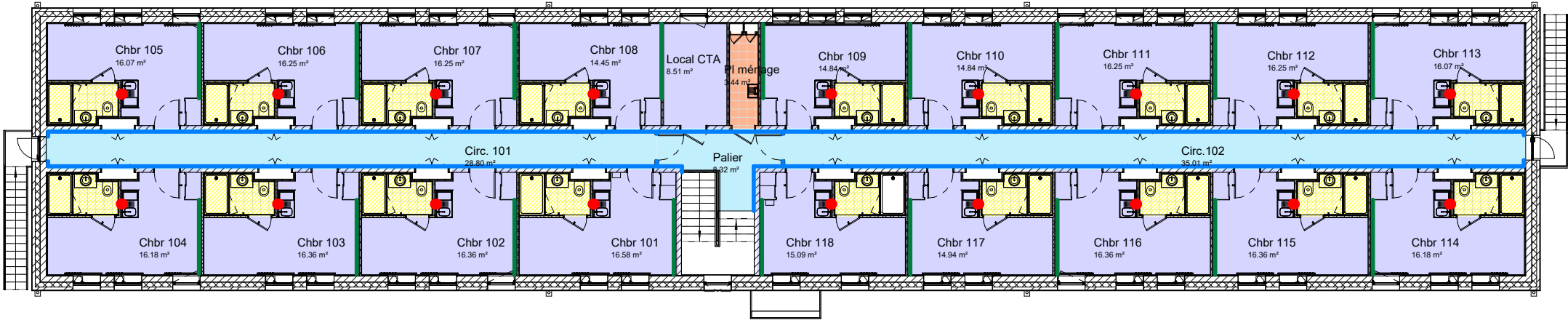
DCE_PL-PLAF50_R+1_200e

1 : 200



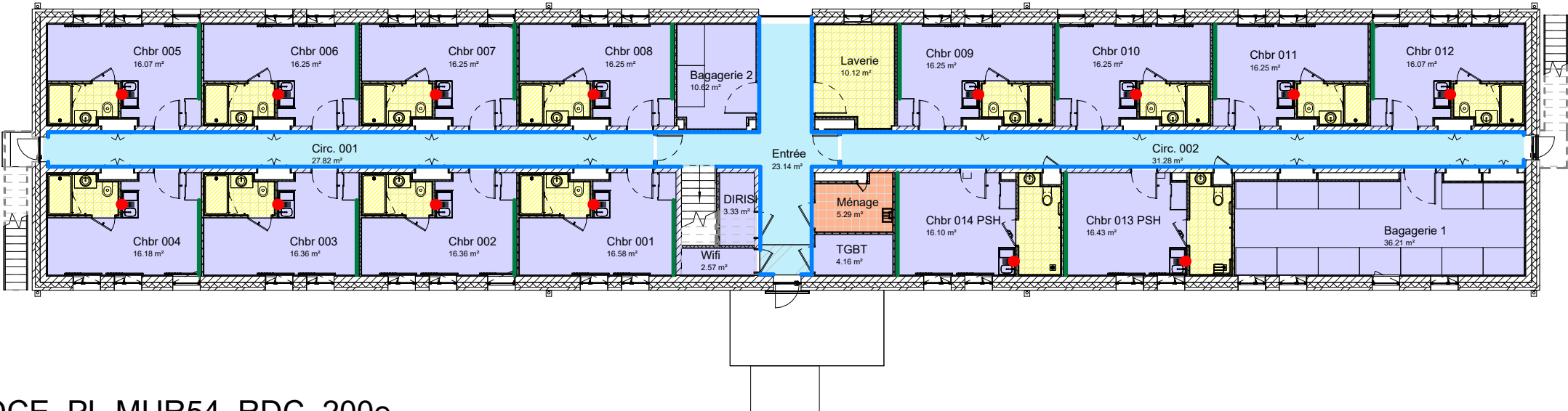
LEGENDE PRESTATIONS MURS

- Mur béton
- Mur enduit peint
+ sous-bassement
ht 90cm
- Mur faïence 20x20 tte
hauteur
- Peinture
- Mur peint + faïence
ponctuelle
- Faïence ponctuelle
- Soubassement en matériau
composite recyclé
hauteur 90 cm
- Mur traité avec papier peint



DCE_PL-MUR54_R+1_200e

1 : 200



DCE_PL-MUR54_RDC_200e

1 : 200

Réhabilitation de bâtiments d'hébergement – Quartier Aboville
- Poitiers (86)

MINISTÈRE DES ARMÉES

Etablissement du Service d'Infrastructure de la Défense de Bordeaux

AMO: AVENSIA

MAÎTRISE D'ŒUVRE

MÛRISSERIE
ARCHITECTURE PARENT+RACHDI

bet : OTEIS
bet : Acoustibel

DCE_16G

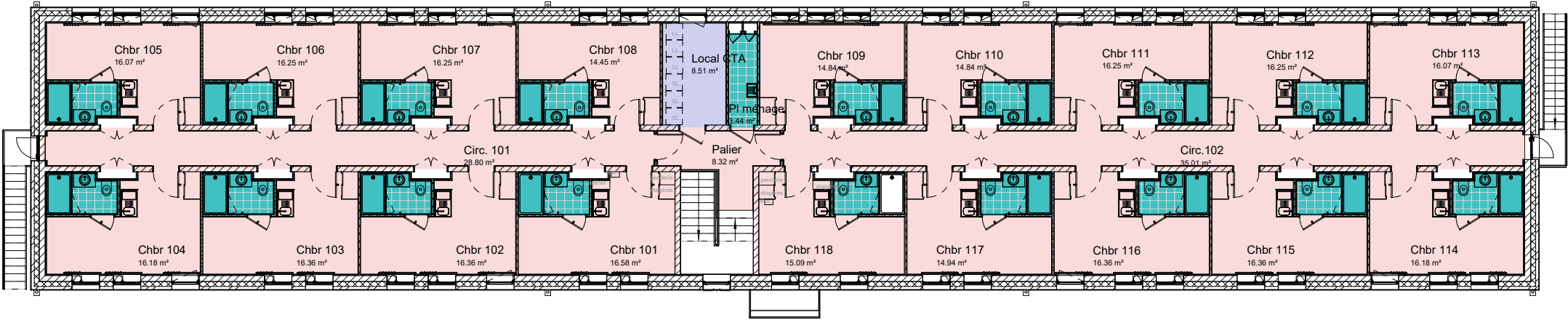
BAT 54 PLANS PRESTA MURS RDC
R+1

échelle :	Comme
date :	indiqué
lot :	Juin 2025

Phase :	Lot :	Type :	Emetteur :	Niveau :	Numéro :
DCE	Concepteur	Approbateur	MURISSERIE		DCE_16G

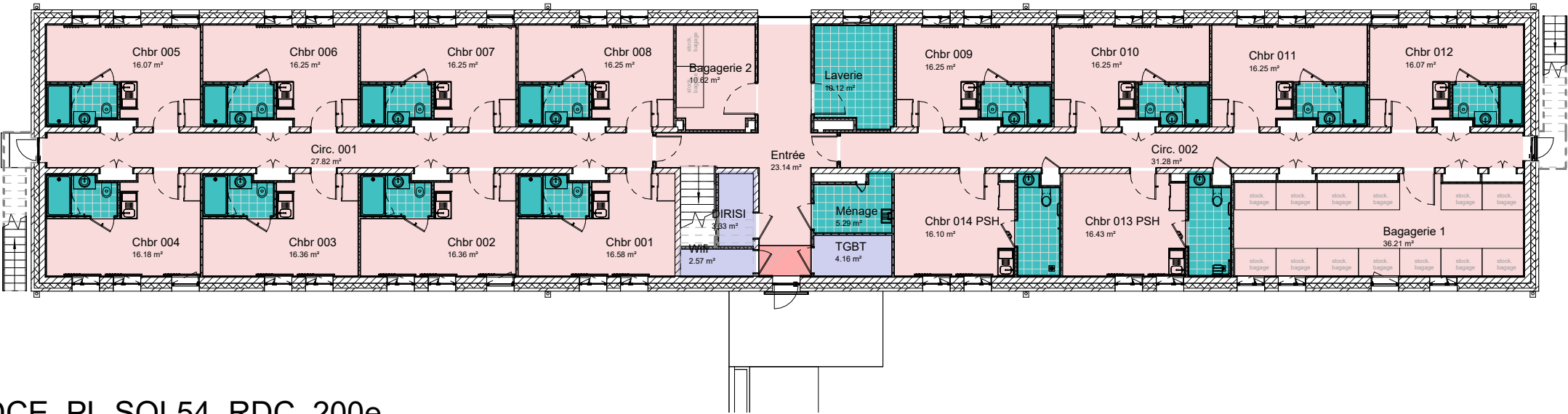
LEGENDE PRESTATIONS SOLS

- Sol béton peint
- Sol souple linoléum
- Tapis encastré
- Sol carrelage 30x30



DCE_PL-SOL54_R+1_200e

1 : 200



DCE_PL-SOL54_RDC_200e

1 : 200

Réhabilitation de bâtiments d'hébergement – Quartier Aboville
- Poitiers (86)

MINISTÈRE DES ARMÉES

Etablissement du Service d 'Infrastructure de la Défense de Bordeaux

AMO: AVENSIA

MAITRISE D'ŒUVRE

MÛRISSERIE
ARCHITECTURE PARENT+RACHDI

bet : OTEIS
bet : Acoustibel

DCE_16H

BAT 54 PLANS PRESTA SOLS RDC
R+1

échelle : Comme
date : 2025
lot : Juin 2025

Phase :	Lot :	Type :	Emetteur :	Niveau :	Numéro :
DCE	Concepteur	Approbateur	MURISSERIE		DCE_16H

LEGENDE PRESTATIONS PLAFONDS

Plafond plâtre acoustique en sous-face ensemble plancher haut RDC

Plafond plâtre hydrofuge

Plafond plâtre acoustique hydrofuge

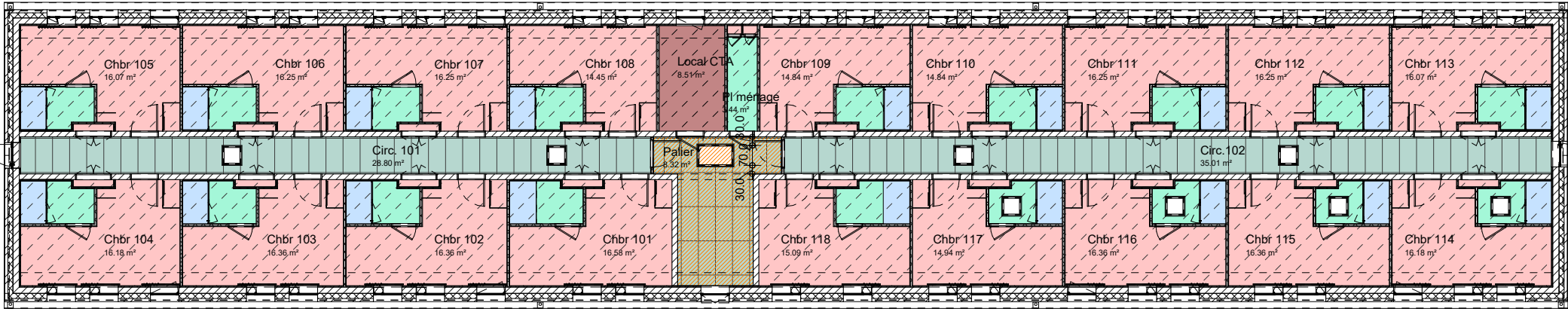
Plafond dalles fibres de bois 120x60 ossatures apparentes + cornières métalliques en jonction avec mur

Plafond plâtre acoustique CF1/2h en sous-face ensemble plancher haut R+1

Plafond plâtre acoustique hydrofuge CF1/2h

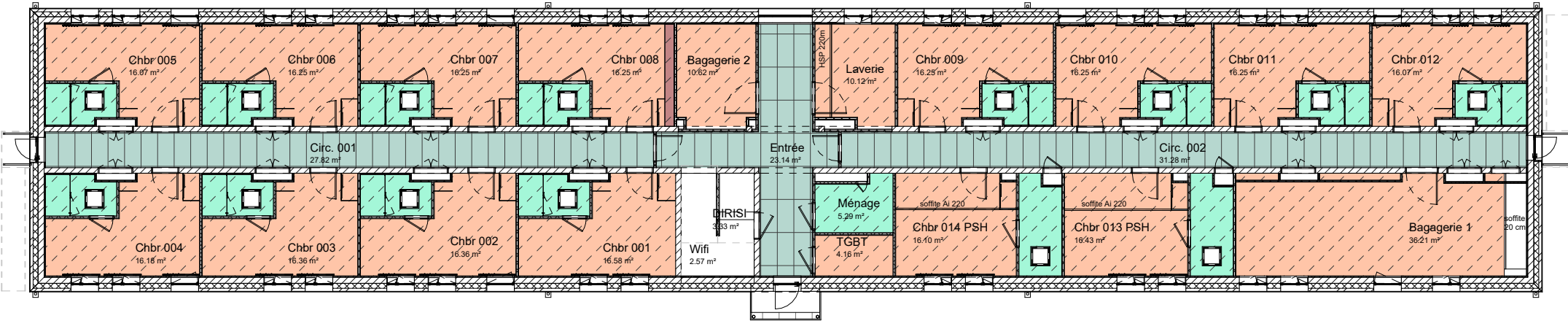
Plafond plâtre CF1h

Plafond plâtre CF1h en sous-face plancher haut R+1



DCE_PL-PLAF54_R+1_200e

1 : 200



DCE_PL-PLAF54_RDC_200e

1 : 200

Réhabilitation de bâtiments d'hébergement – Quartier Aboville
- Poitiers (86)

MINISTÈRE DES ARMÉES

Etablissement du Service d'Infrastructure de la Défense de Bordeaux

AMO: AVENSIA

MAÎTRISE D'ŒUVRE

MÛRISSERIE
ARCHITECTURE PARENT+RACHDI

bet : OTEIS
bet : Acoustibel

DCE_16I

BAT 54 PLANS PRESTA PLAFONDS
RDC R+1

échelle : Comme indiqué
date : Juin 2025
lot : Juin 2025

Phase :	Lot :	Type :	Emetteur :	Niveau :	Numéro :
DCE	Concepteur	Approbateur	MURISSERIE		DCE_16I