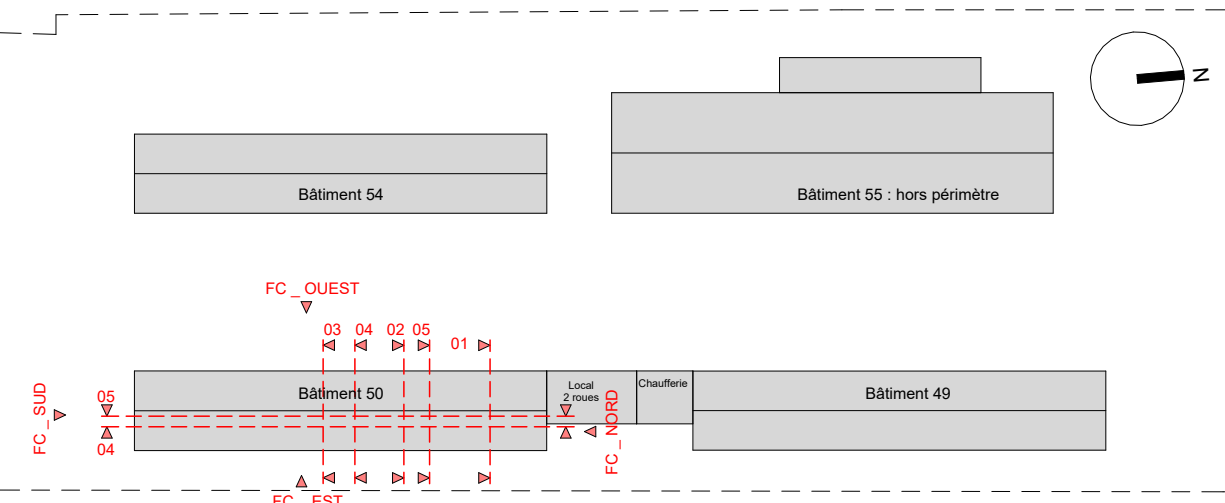


Réhabilitation de bâtiments d'hébergement – Quartier Aboville - Poitiers (86)

MINISTÈRE DES ARMÉES  
Établissement du Service d'Infrastructure de la Défense de Bordeaux  
AMJ AVENSA

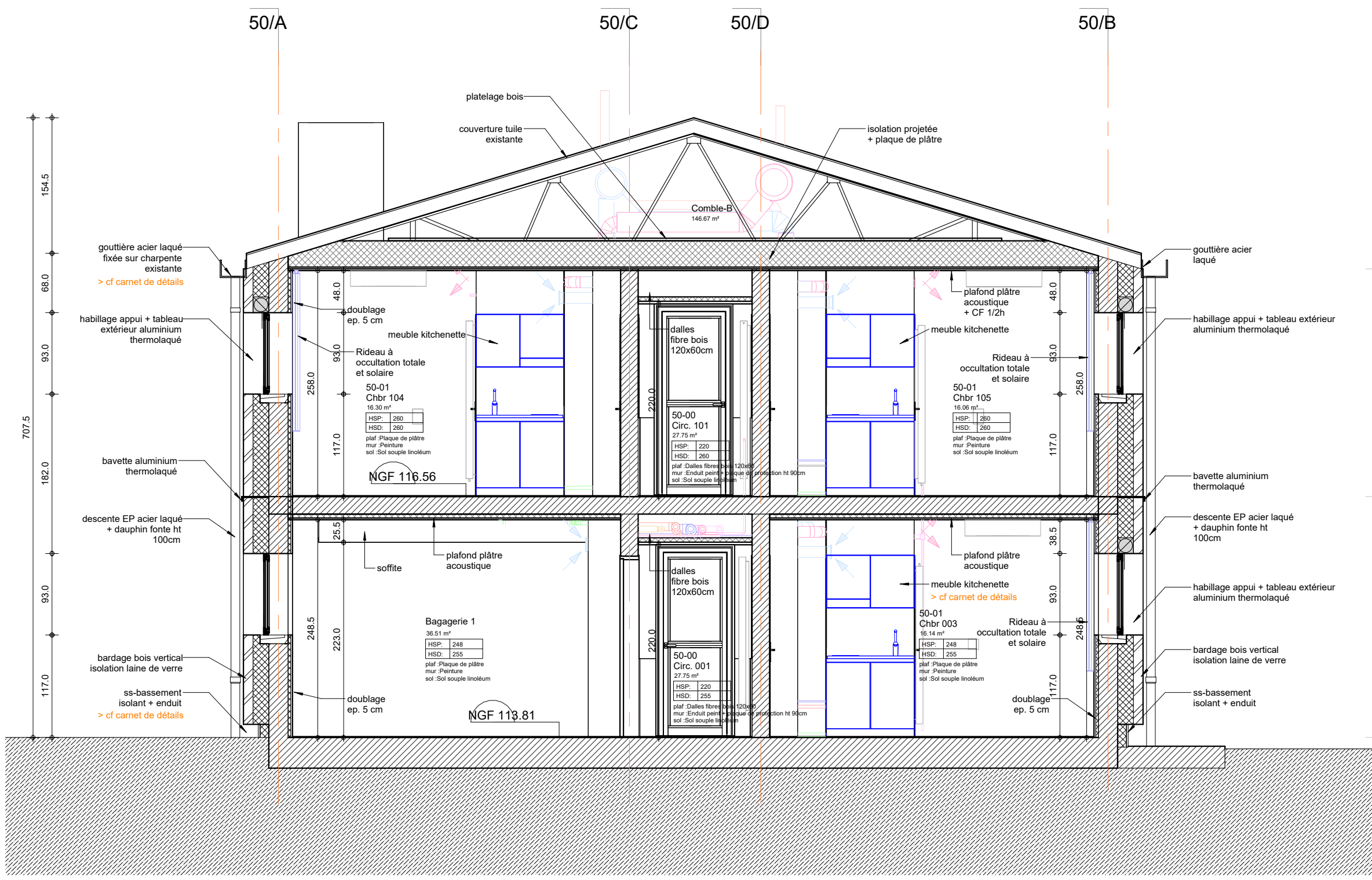
MATRISE D'ŒUVRE  
**MURISSERIE**  
ARCHITECTE INTER-REGIONS  
bet : OTES  
bet : Acoustibel

| DCE_12 BAT 50 COUPES |            |             |             |          |          |
|----------------------|------------|-------------|-------------|----------|----------|
| Phase :              | Lot :      | Type :      | Enveloppe : | Niveau : | Numéro : |
| DCE                  | Concepteur | Approbateur | MURISSERIE  |          | DCE_12   |



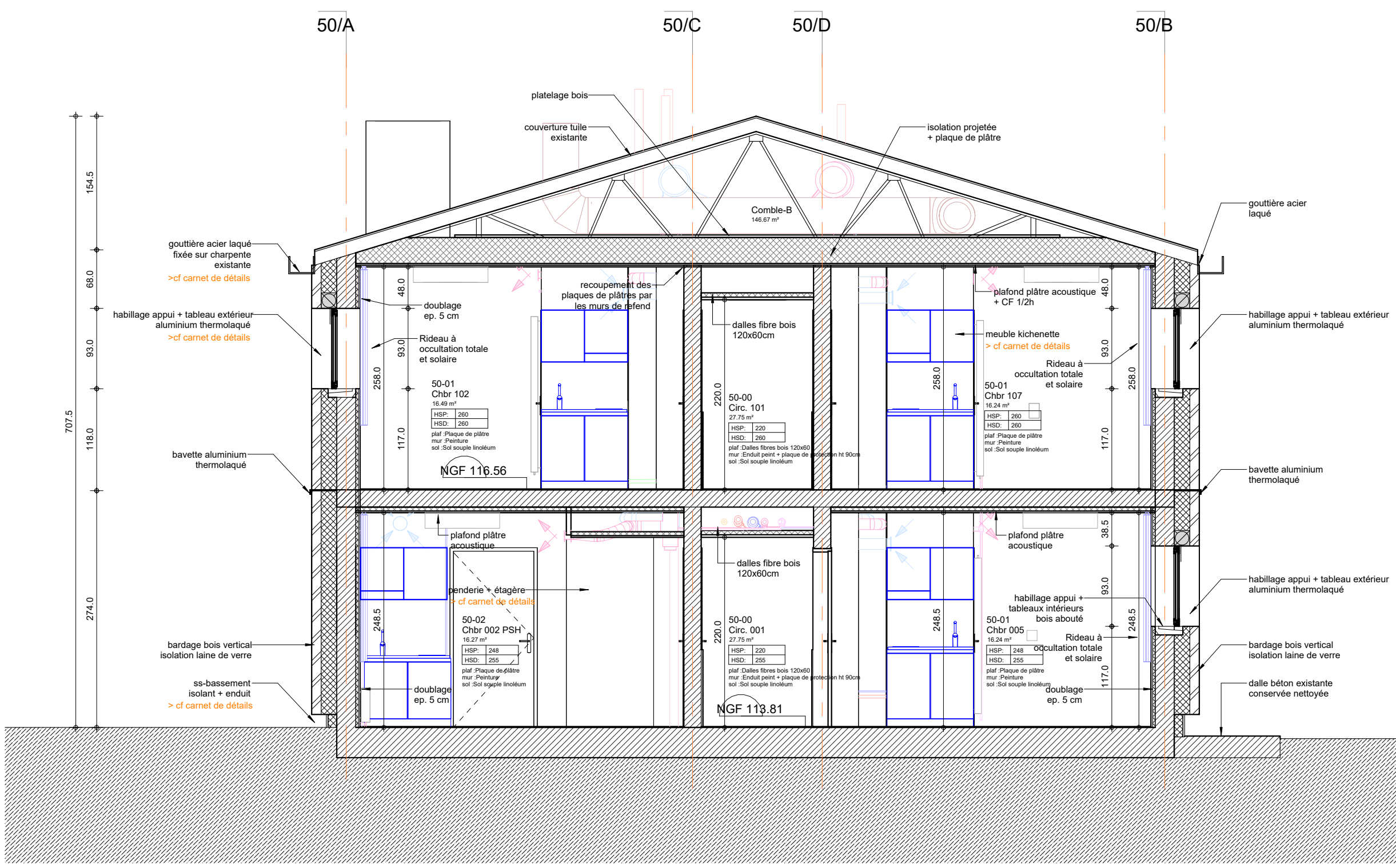
**LEGENDE**

- rebouchage ouvertures mur existant
- Les éléments dessinés en bleu sont les maillages ou équipements sanitaires d'us au titre du marché.
- L'ensemble du mobilier d'us au titre du marché est dessiné dans le carnet de détails.



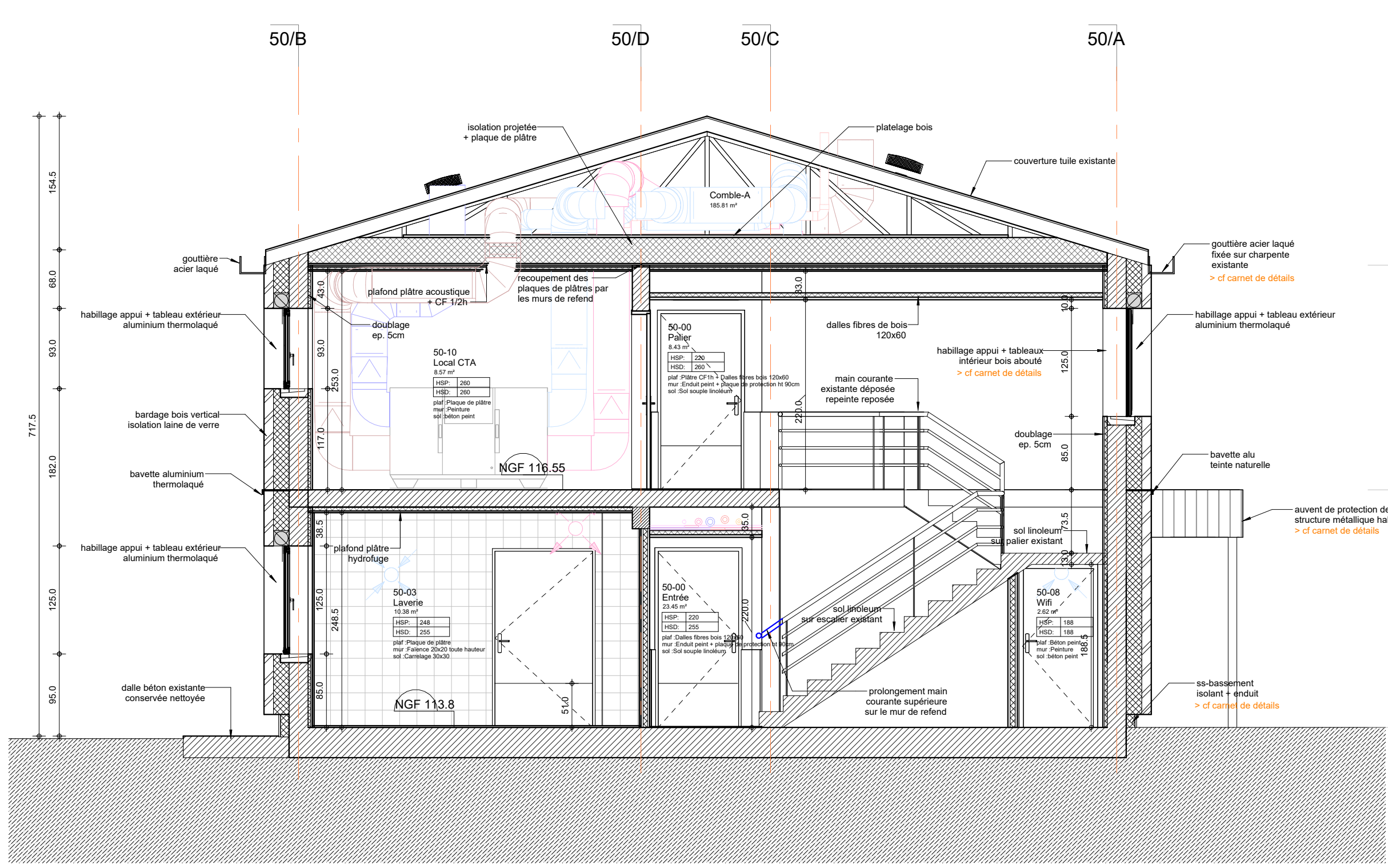
DCE\_CP50\_01\_50e

1 : 50



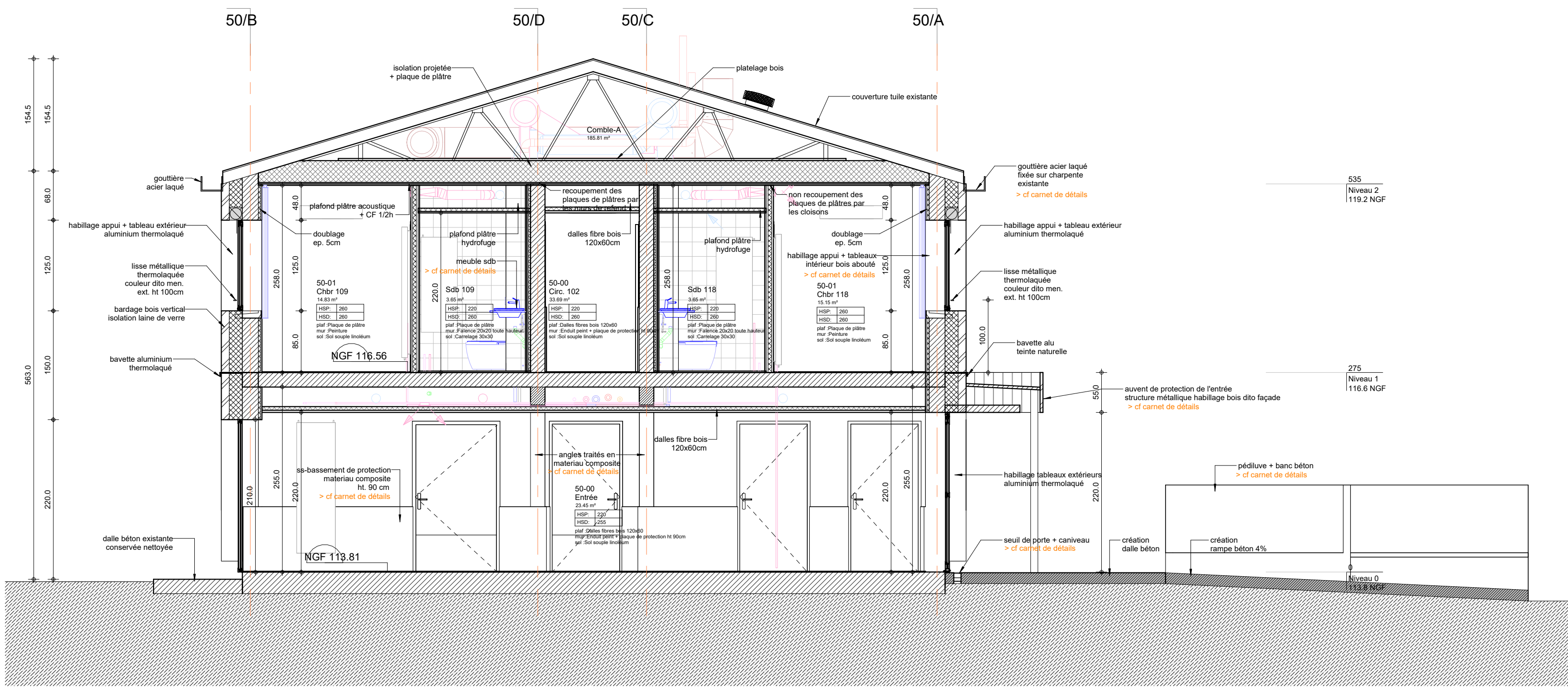
DCE\_CP50\_02\_50e

1 : 50



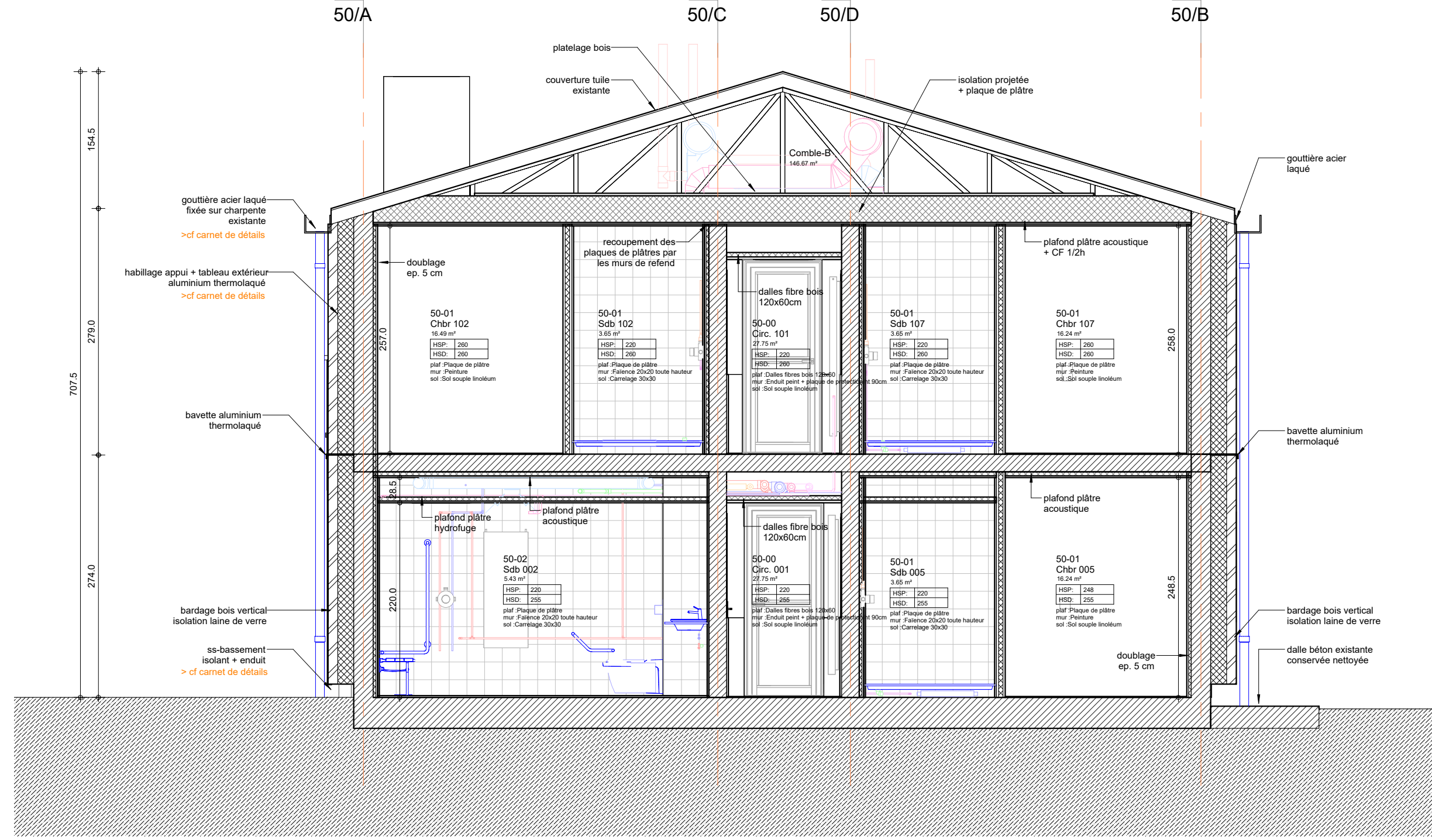
DCE\_CP50\_04\_50e

1 : 50



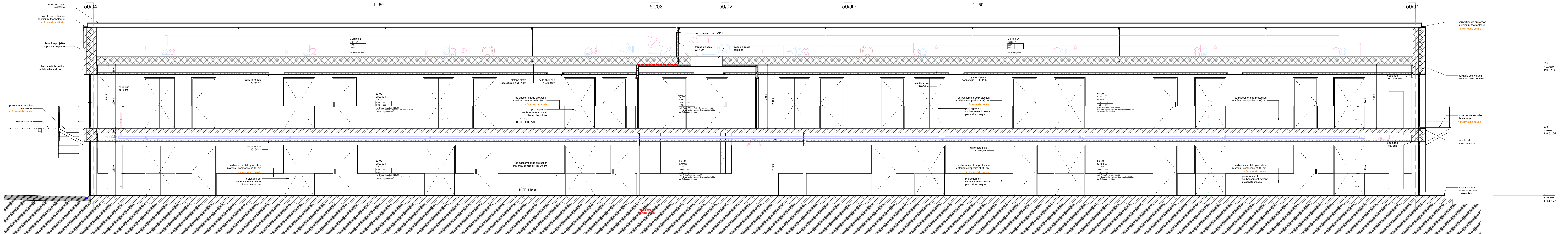
DCE\_CP50\_03\_50e

1 : 50



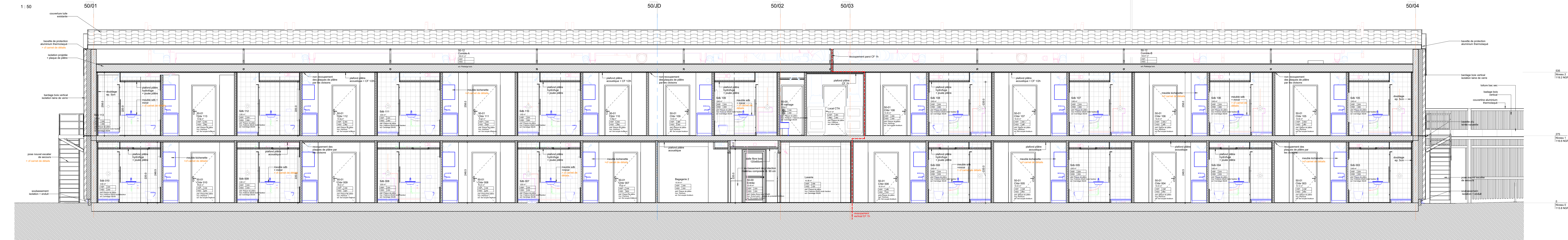
DCE\_CP50\_05\_50e

1 : 50



DCE\_CP50\_07\_50e

1 : 50



DCE\_CP50\_06\_50e

1 : 50