

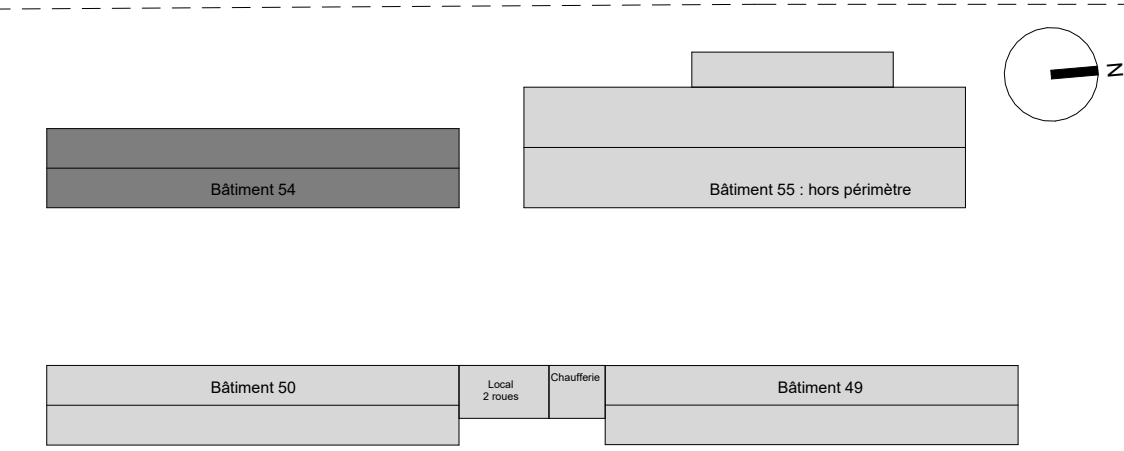
Réhabilitation de bâtiments d'hébergement – Quartier Aboville – Potiers (86)

MINISTÈRE DES ARMÉES
Établissement du Service d'Infrastructure de la Défense de Bordeaux
AMD AVENTIS

MAIRIE D'ŒUVRE
MÛRISSERIE
ARRETEES ARCHITECTURE

bat - OTES
bat - Accueil

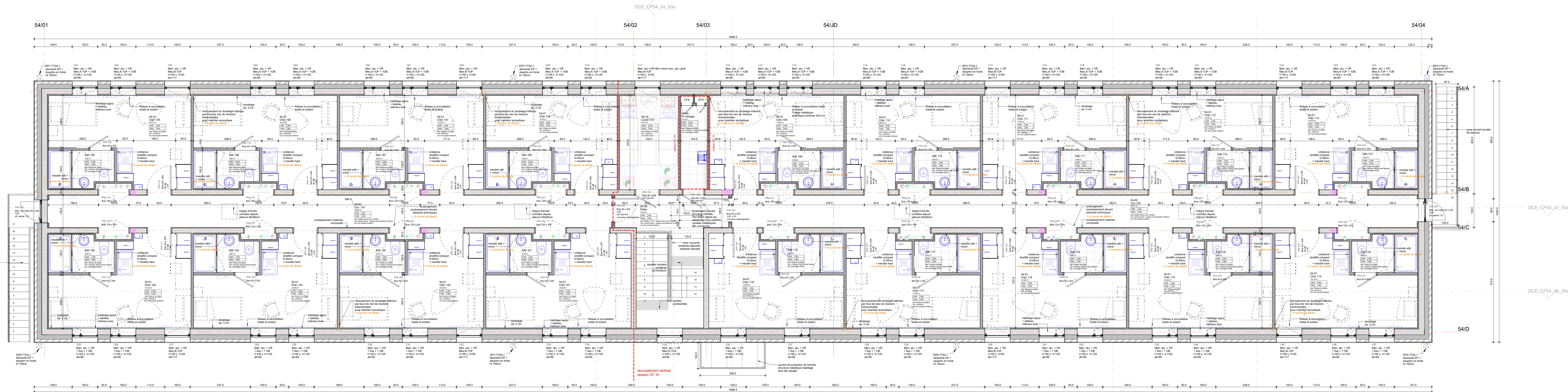
DCE_06	BAT 54 PLANS RDC - R+1	échelle	Comme
		Date :	Juillet 2025
		Nat :	Juin 2025
Phase :	L141	Type :	Exécutif
DCE	Concepteur	Approbateur	MURISSERIE
		Nom :	DCE_06



LEGENDE

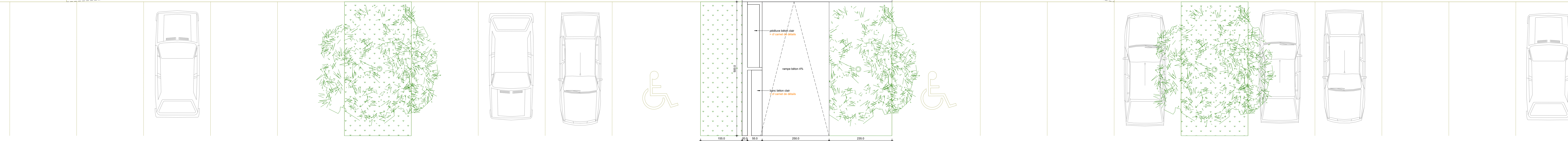
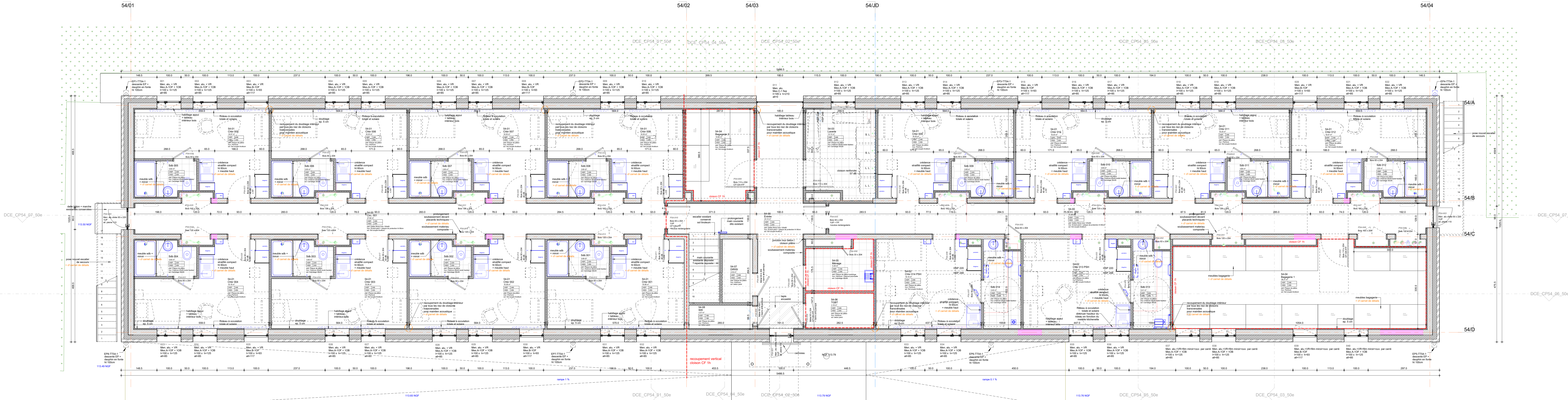
- rebouchage ouvertures mur existant

Les éléments dessinés en bleu sont les meubles ou équipements sanitaires dus au titre du marché.
L'ensemble du mobilier dû au titre du marché est dessiné dans le carnet de détails.



DCE_PL54_R+1_50e

1 : 50



DCE_PL54_RDC_50e

1 : 50