

AGENCE DE L'EAU ARTOIS - PICARDIE

(Établissement Public de l'État – Ministère de la transition écologique)



**RÉPUBLIQUE
FRANÇAISE**

*Liberté
Égalité
Fraternité*



**Annexe technique n°1e :
Dossier des spécifications techniques**

**Marché réf. 25-A.O.I-04 :
Tierce maintenance du site internet « Portail de bassin Artois-Picardie »**

POUVOIR ADJUDICATEUR :

AGENCE DE L'EAU ARTOIS - PICARDIE

200, rue Marceline - Centre Tertiaire de l'Arsenal - BP 80818 - 59508 DOUAI Cedex

Tél. : 03.27.99.90.00 / Fax : 03.27.99.90.15 / www.eau-artois-picardie.fr

SIRET : 185 911 781 00028

OBJET DU MARCHÉ :

Tierce maintenance du site internet « Portail de bassin Artois-Picardie »

Sommaire

Table des matières

1. PREAMBULE	4
2. DIAGRAMME DE CLASSES	5
3. DIAGRAMMES D'ACTIVITES	6
3.1 GESTION INSCRIPTION	6
3.1.1 ENVOYER MOT DE PASSE.....	6
3.1.2 S'AUTHTENTIFIER	7
3.2 GESTION COMPTE UTILISATEUR	8
3.2.1 GERRER COMPTE UTILISATEUR	8
3.2.2 GERER RECHERCHE ENREGISTREE	9
3.2.3 GERER POINT DE MESURE ENREGISTRE.....	10
3.2.4 GERER LES EXTRACTIONS.....	11
3.3 ADMINISTRATION COMPTE UTILISATEUR.....	12
3.3.1 LISTER/CONSULTER/SUPPRIMER COMPTES UTILISATEURS.....	12
3.4 GESTION EVENEMENT	13
3.4.1 GERER EVENEMENTS	13
3.4.2 GERER TYPE EVENEMENT.....	14
3.5 GESTION SUPPORT	15
3.5.1 GERER SUPPORT	15
3.6 GESTION TYPE DE POINT	16
3.6.1. GERER LES TYPES DE POINTS	16
3.7 GESTION PROGRAMMES DE SURVEILLANCE.....	17
3.7.1 GERER PROGRAMME DE SURVEILLANCE.....	17
3.8 GESTION RESEAU DE MESURE	18
3.8.1 GERER RESEAU DE MESURE	18
3.9 GESTION PRODUCTEUR.....	19
3.9.1 GERER PRODUCTEURS	19
3.10 GESTION THEMATIQUE ET SOUS THEMATIQUE.....	20
3.10.1 CONSULTER / AJOUTER / MODIFIER THEMATIQUE.....	20
3.10.2 AJOUTER / MODIFIER SOUS THEMATIQUE	21
3.10.3 SUPPRIMER SOUS THEMATIQUE	22
3.11 GESTION DES FAMILLES DE PARAMETRE ET PARAMETRE.....	23
3.11.1 CONSULTER FAMILLE PARAMETRE	23
3.11.2 DELIER PARAMETRE	24
3.11.3 DELIER FAMILLE PARAMETRE.....	25

3.11.4 CONSULTER PARAMETRE.....	26
3.12 RECHERCHE	27
3.12.1 RECHERCHE PAR FAVORI ET RECHERCHE LIBRE.....	27
3.12.2 RECHERCHE PAR CRITERE TEXTUEL.....	28
3.12.3 LISTE DE RESULTATS.....	29
3.13 GESTION COUCHES	30

1. PRE AMBULE

Le présent document constitue une documentation technique relative au projet du Portail Bassin Artois-Picardie.

Ce document décrit l'ensemble des spécifications techniques du système :

- modèle de données
- modèle de classes
- diagrammes d'activité

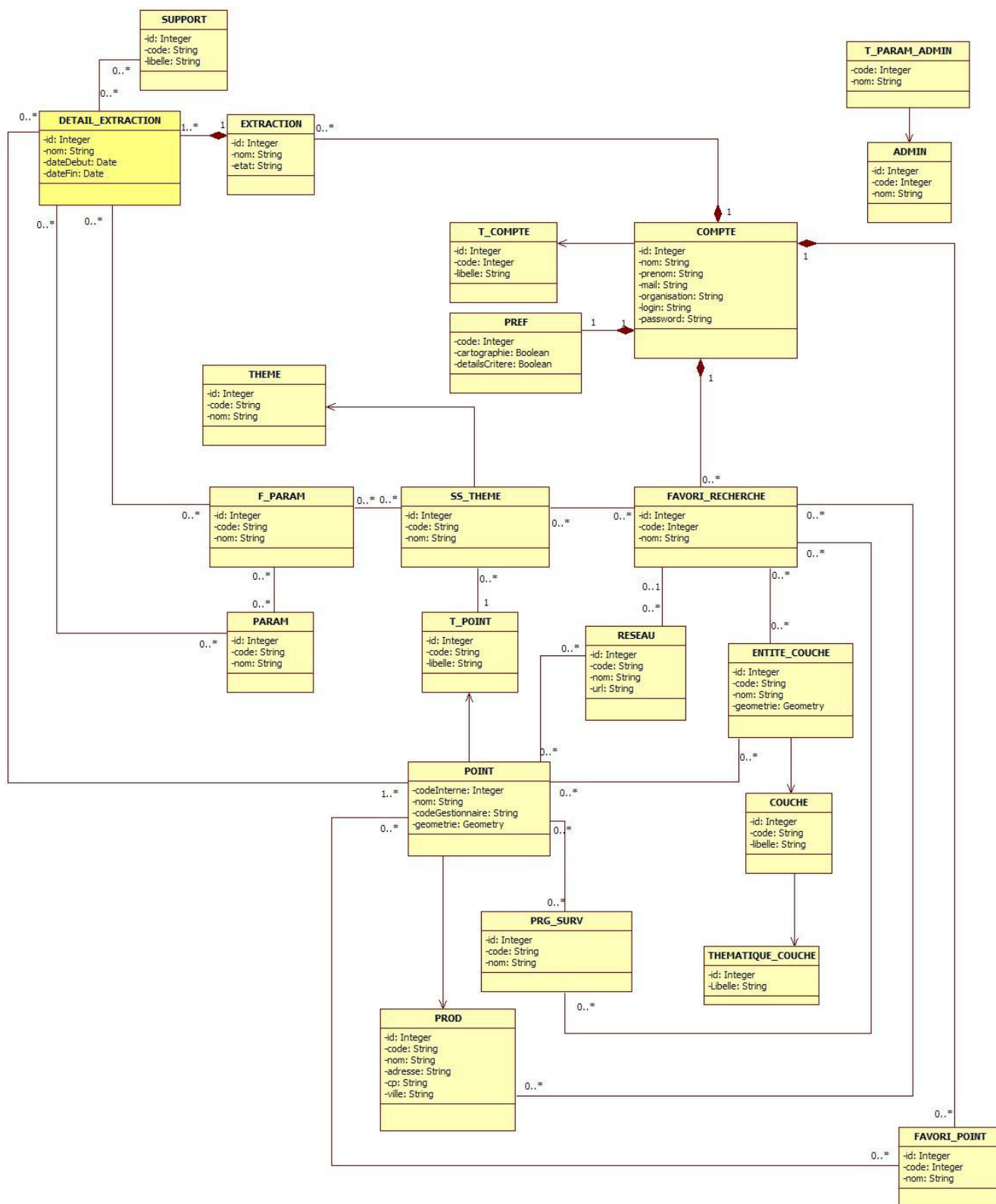
Ce document est découpé en 2 parties distinctes :

- Diagramme de classes
- Diagrammes d'activités présentant les cinématiques au sein du système

Ce document est à utiliser conjointement avec les documents suivants :

- **ANNEXE 3A-PBAP-MCD_V3.pdf**
Modèle conceptuel de données
- **ANNEXE 3B-PBAP-MPD_V2.pdf**
Modèle physique de données
- **ANNEXE 3C-Dictionnaire_Donnees-V2.xls**
Dictionnaire des données (noms des champs, typages, description, ...)
- **ANNEXE 3D-PBAP-Actions_et_Services-V2.xls** **Description des actions et des services métiers du système**
- **ANNEXE 3G-Document_technique_et_installation_GeoServer_GeoSIE.pdf**
Documentation technique sur le module cartographique du portail

2. DIAGRAMME DE CLASSES



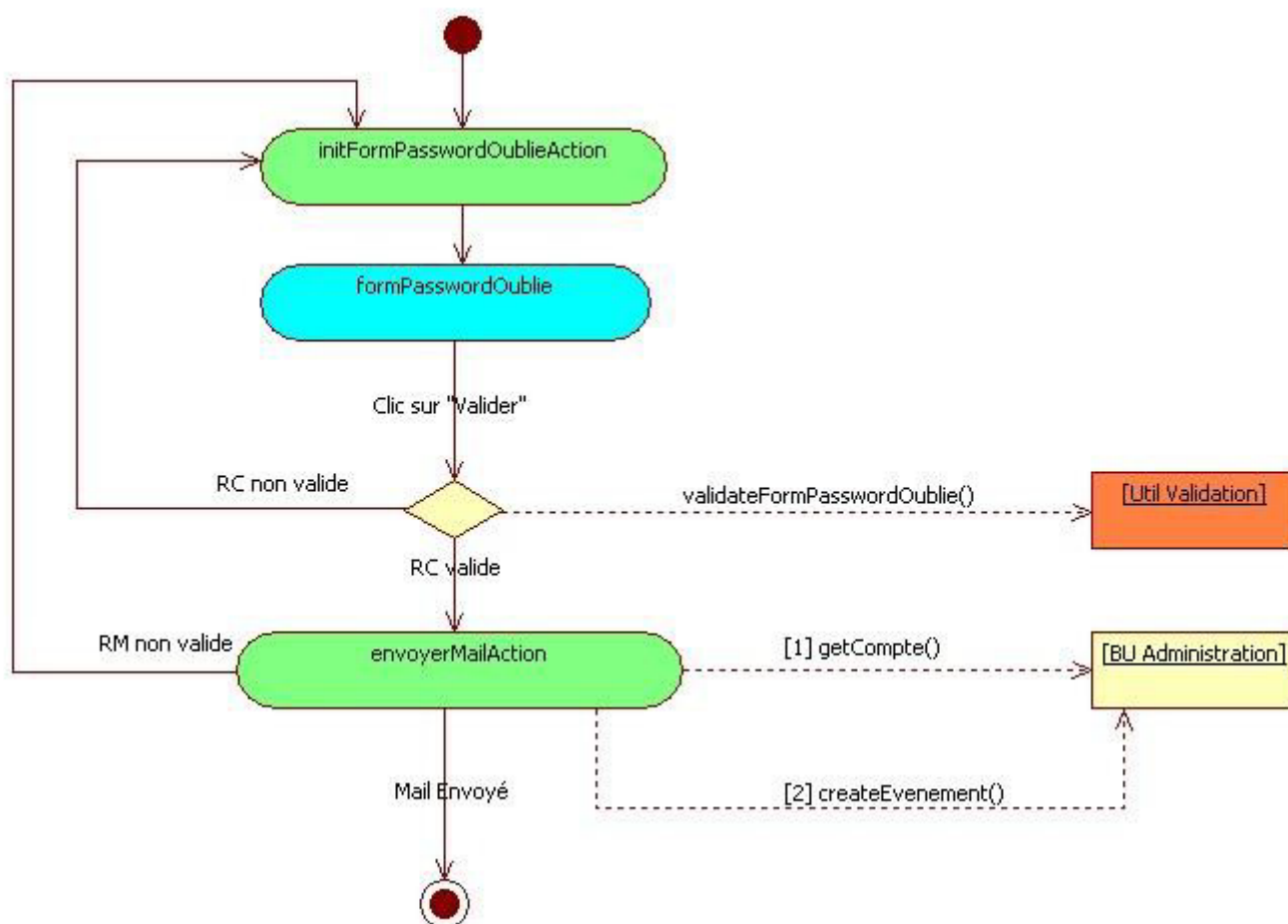
3. DIAGRAMMES D'ACTIVITES

3.1 GESTION INSCRIPTION

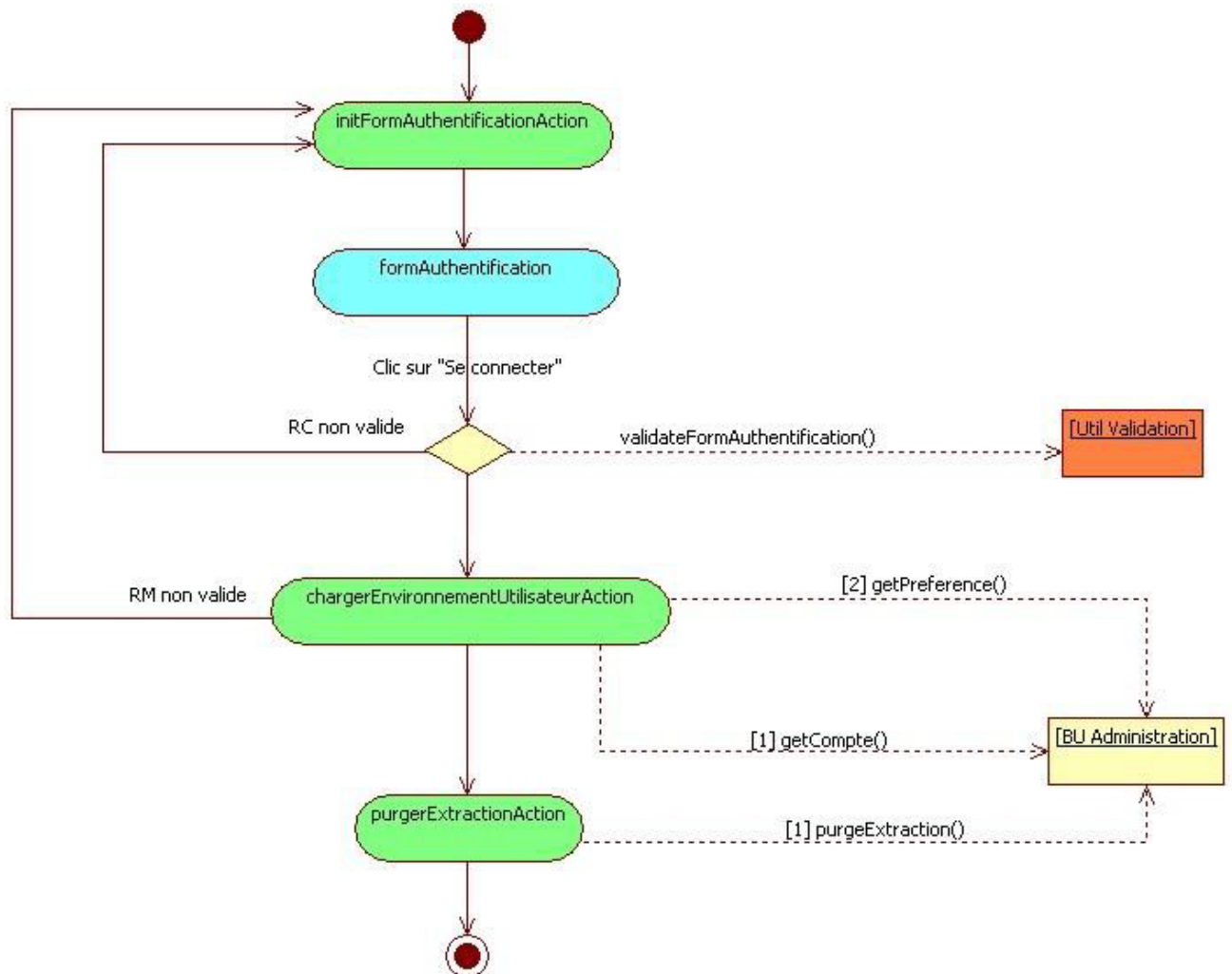
Ces diagrammes traduisent techniquement les cas d'utilisation.

Un diagramme d'activité peut regrouper plusieurs cas d'utilisation.

3.1.1 ENVOYER MOT DE PASSE

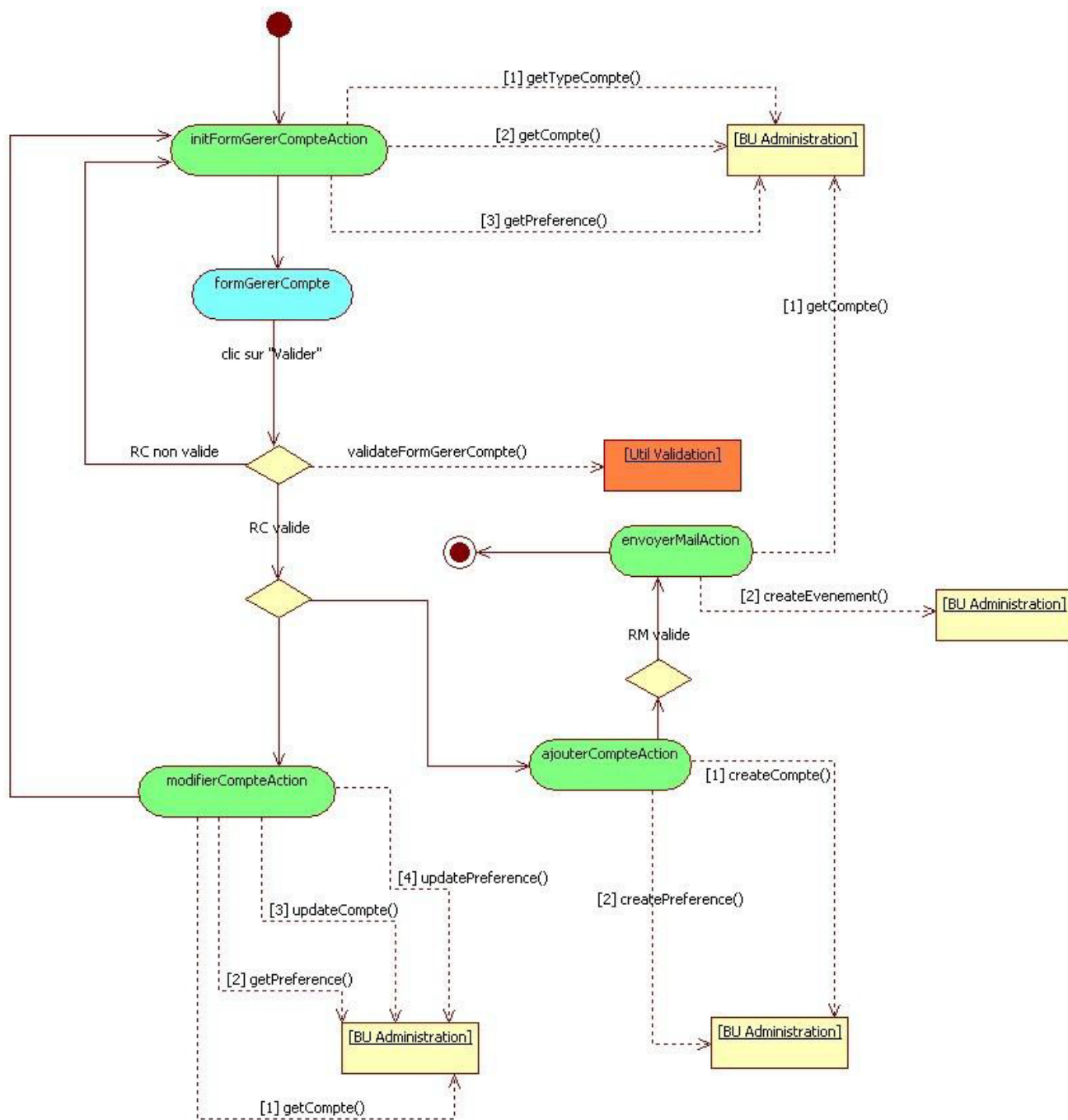


3.1.2 S'AUTHTENTIFIER

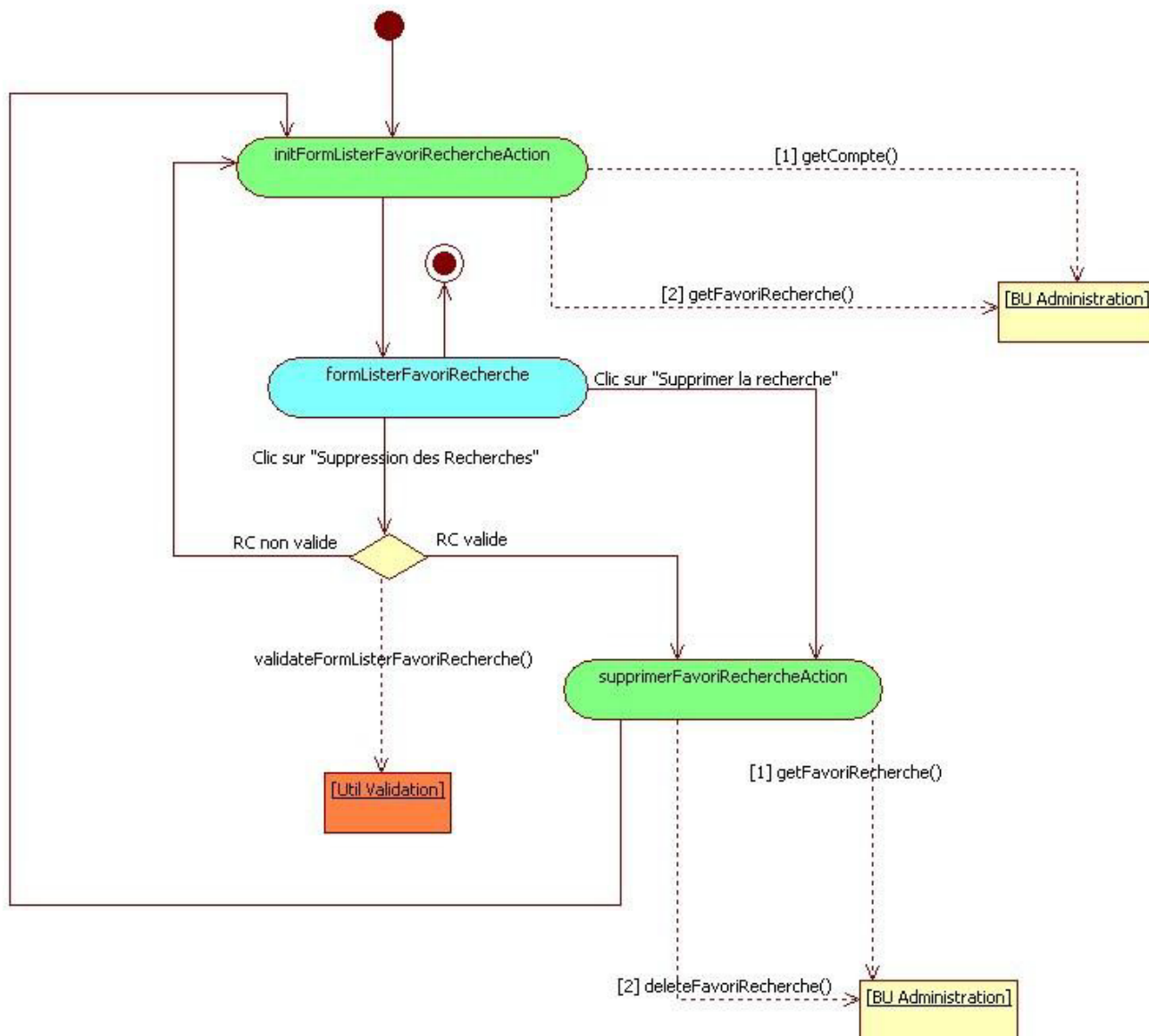


3.2 GESTION COMPTE UTILISATEUR

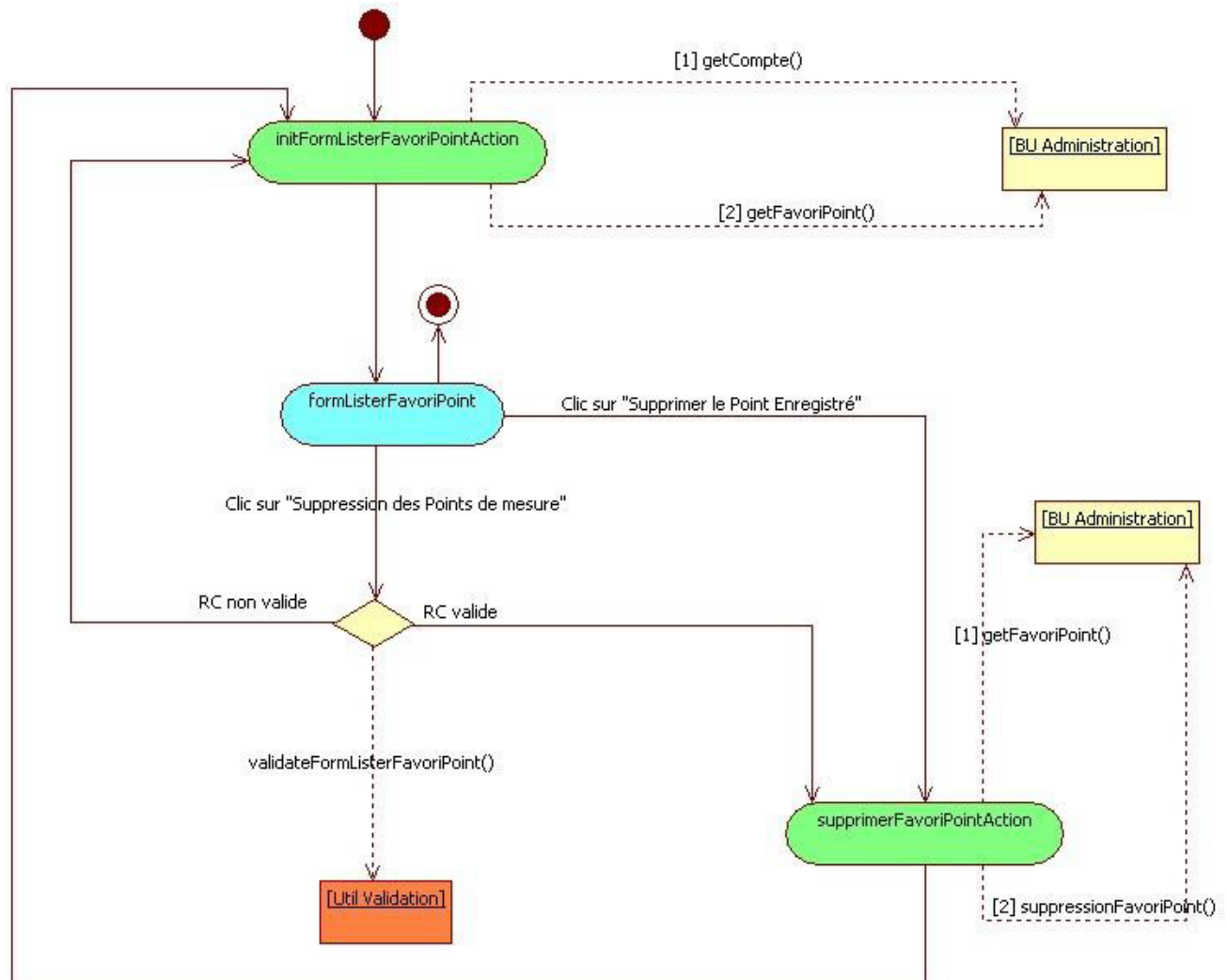
3.2.1 GERRER COMPTE UTILISATEUR



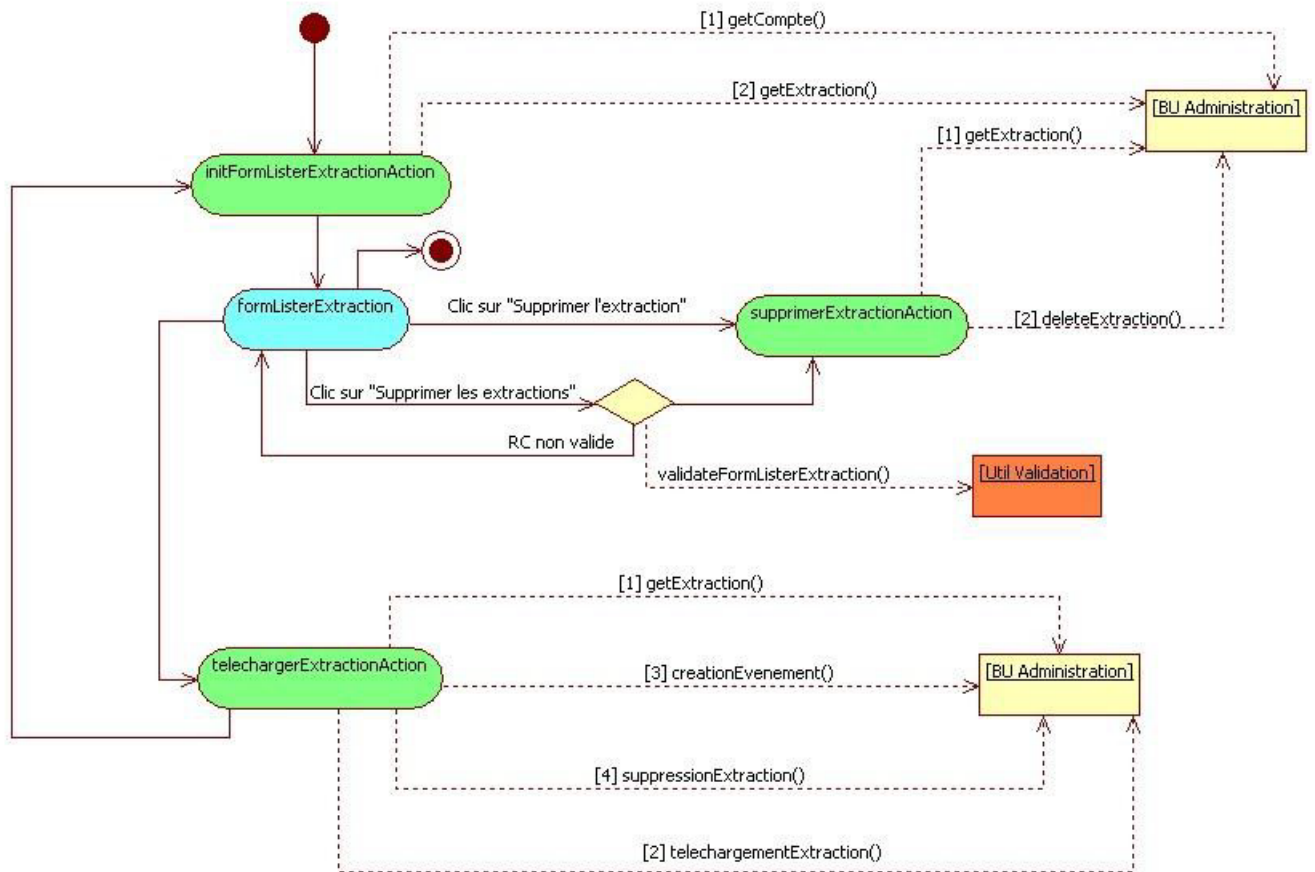
3.2.2 GERER RECHERCHE ENREGISTREE



3.2.3 GERER POINT DE MESURE ENREGISTRE

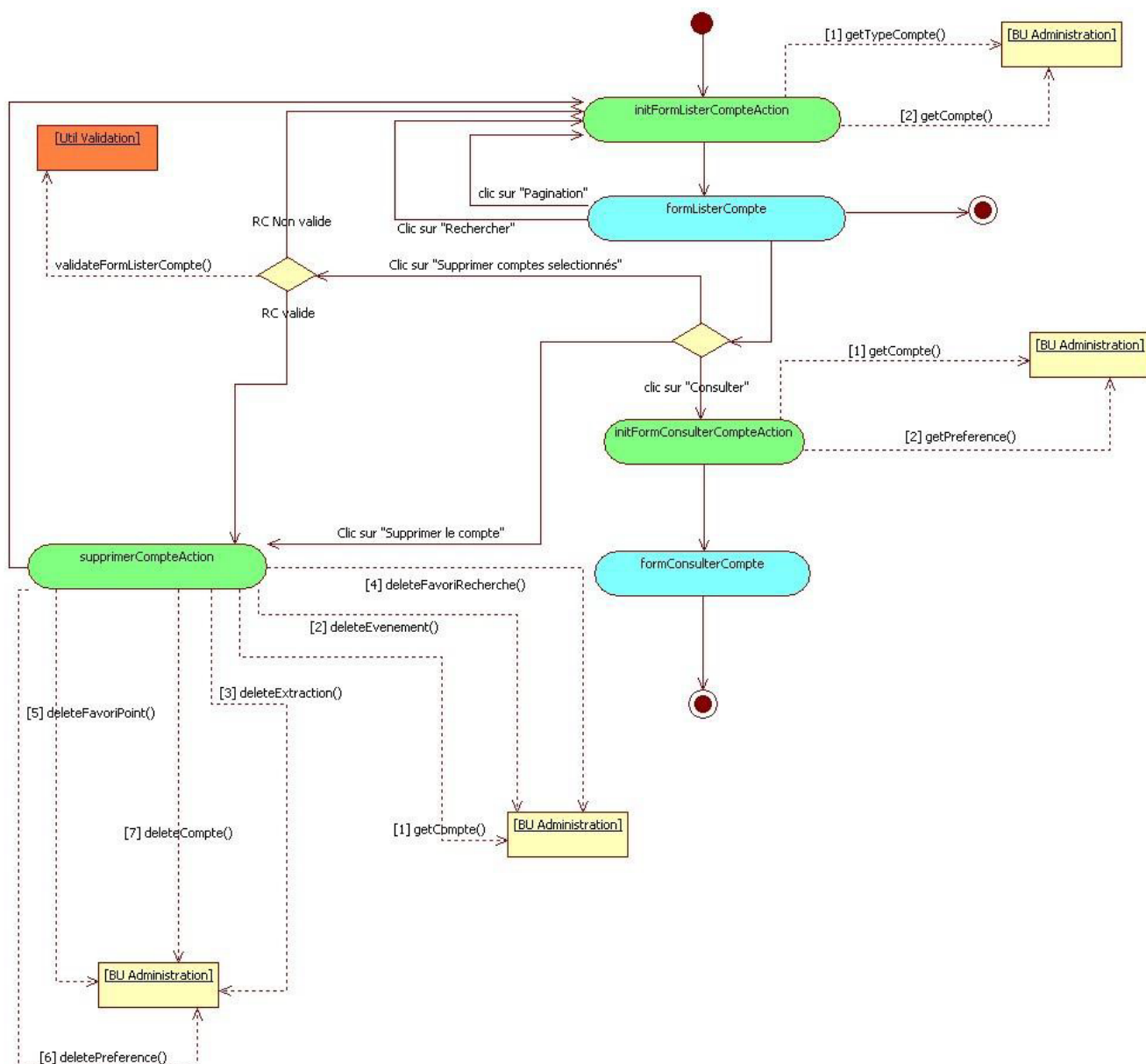


3.2.4 GERER LES EXTRACTIONS



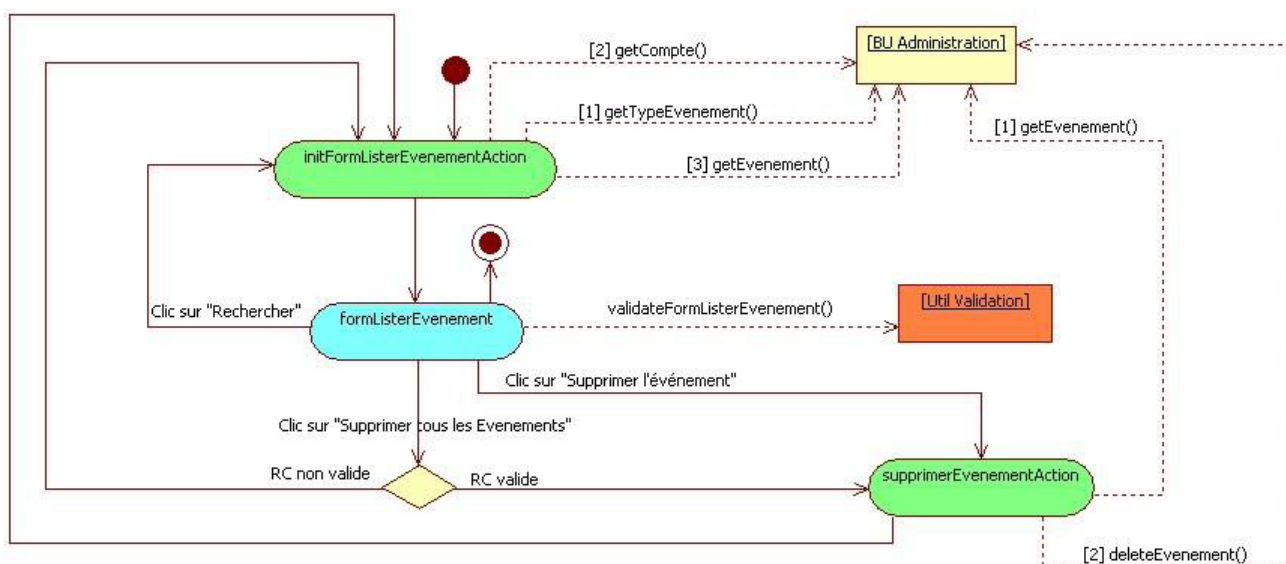
3.3 ADMINISTRATION COMPTE UTILISATEUR

3.3.1 LISTER/CONSULTER/SUPPRIMER COMPTES UTILISATEURS

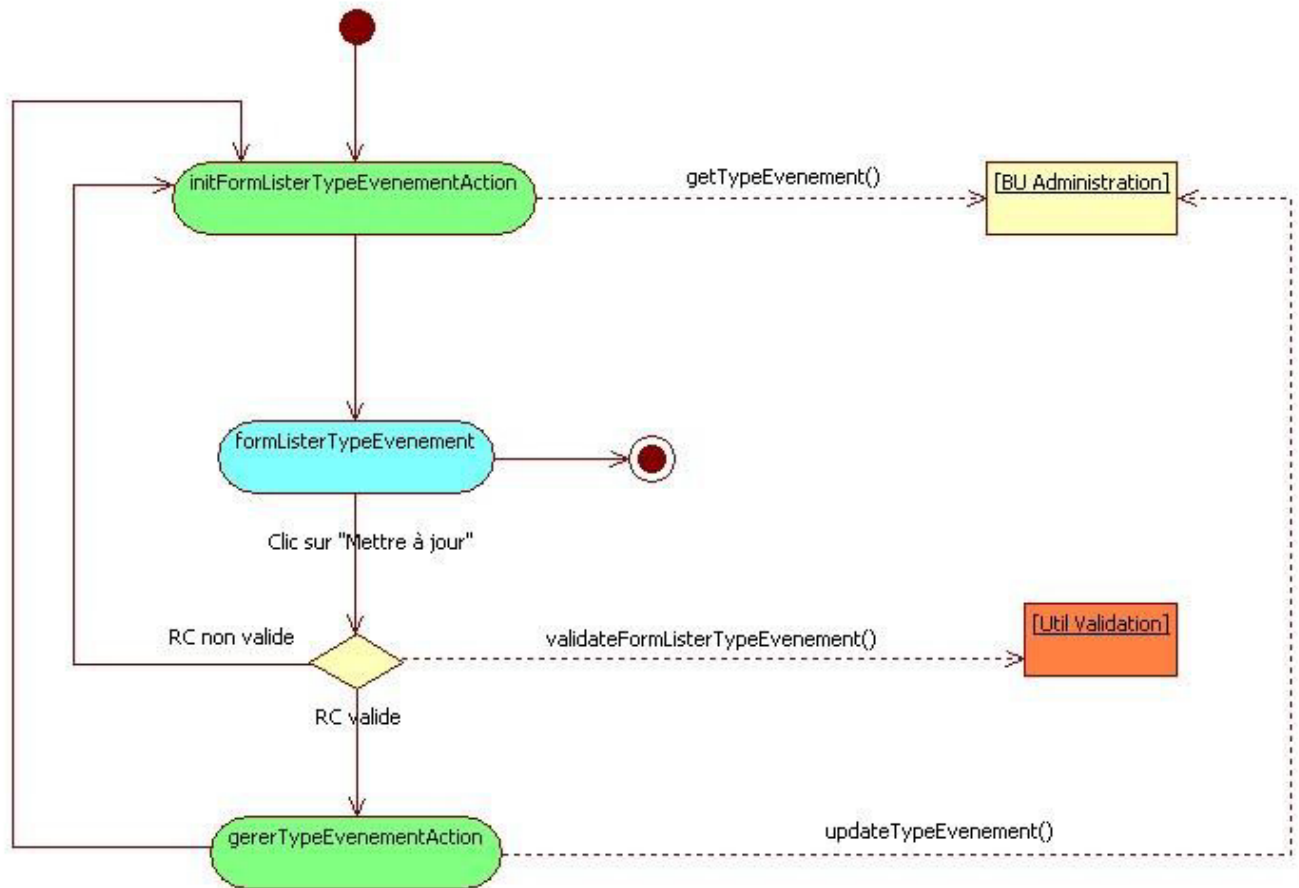


3.4 GESTION EVENEMENT

3.4.1 GERER EVENEMENTS

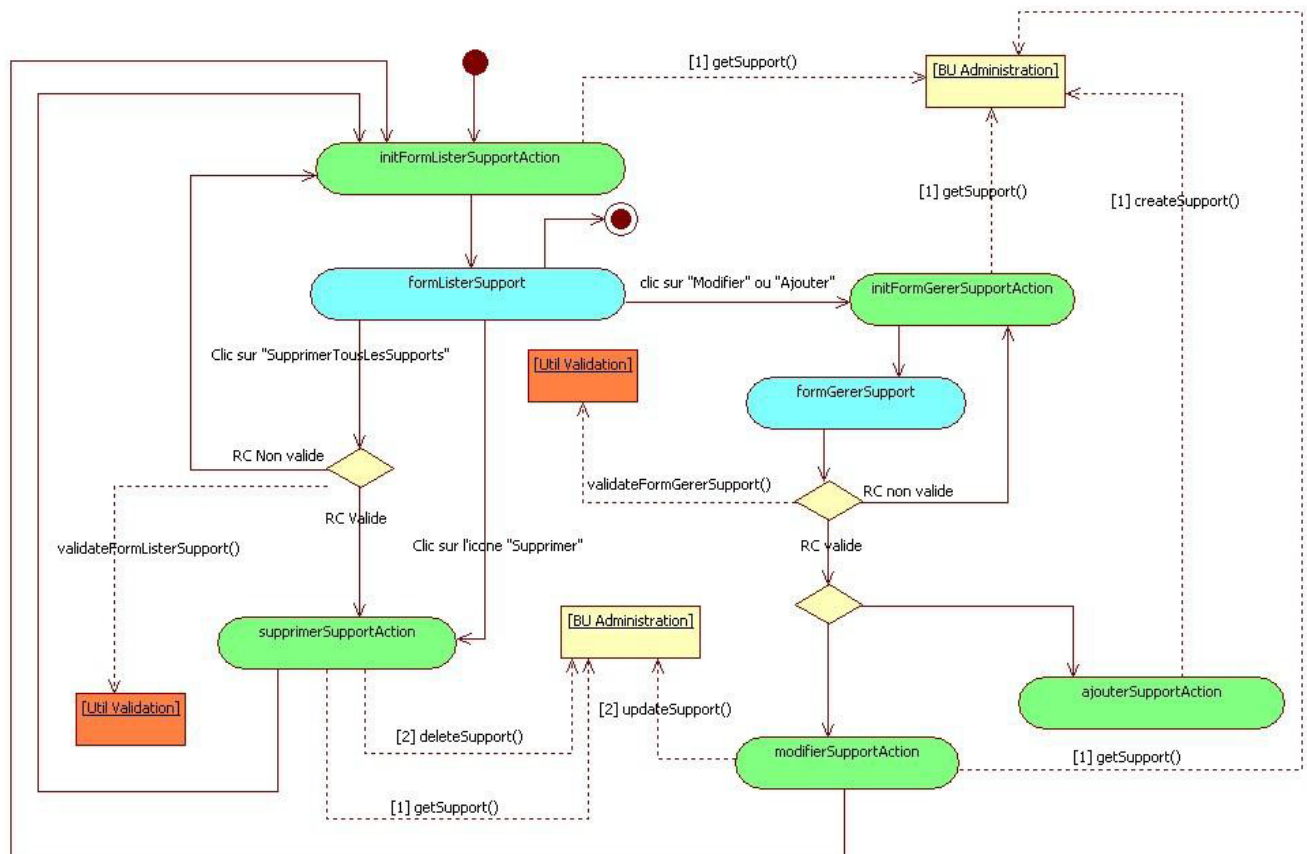


3.4.2 GERER TYPE EVENEMENT



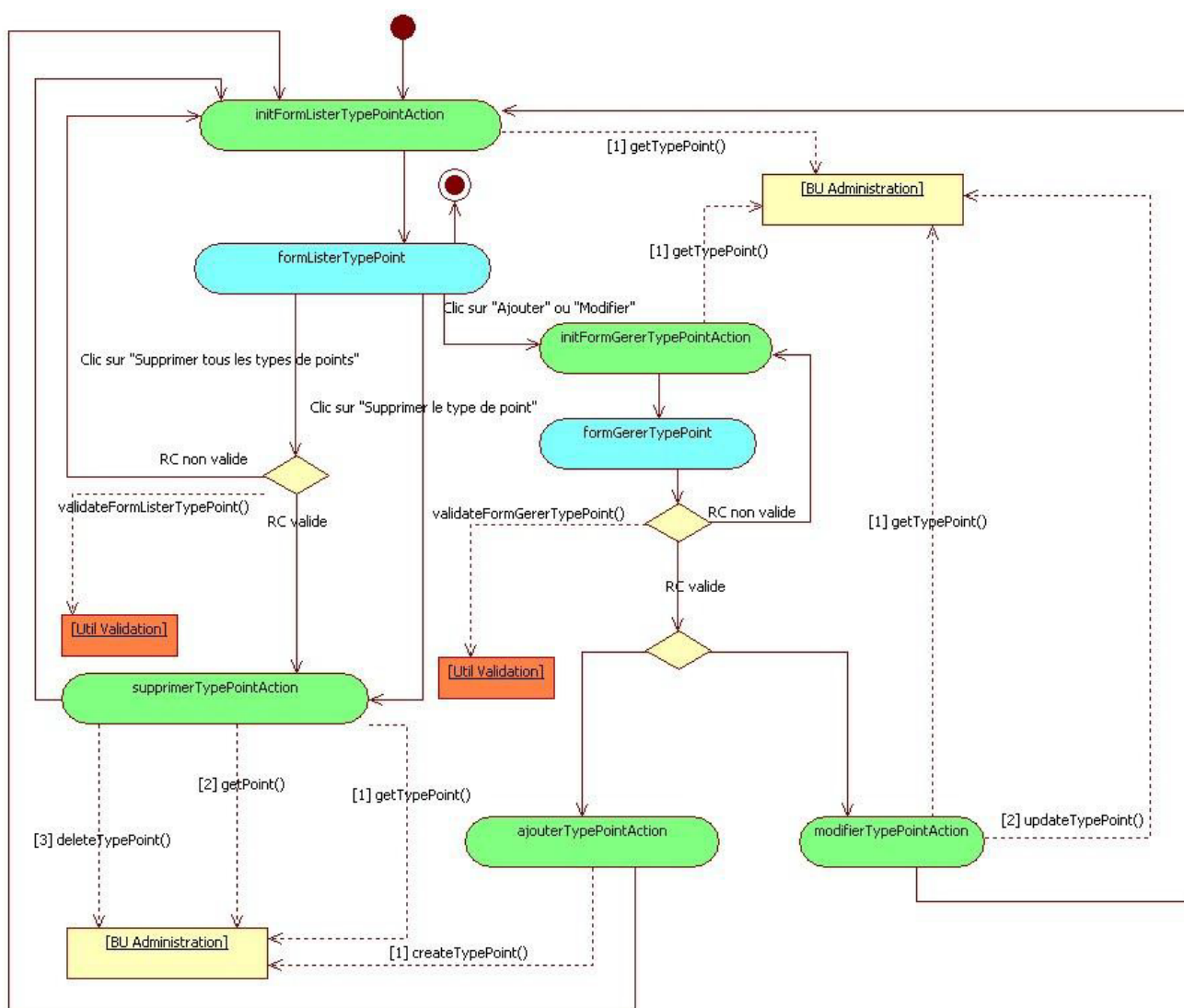
3.5 GESTION SUPPORT

3.5.1 GERER SUPPORT



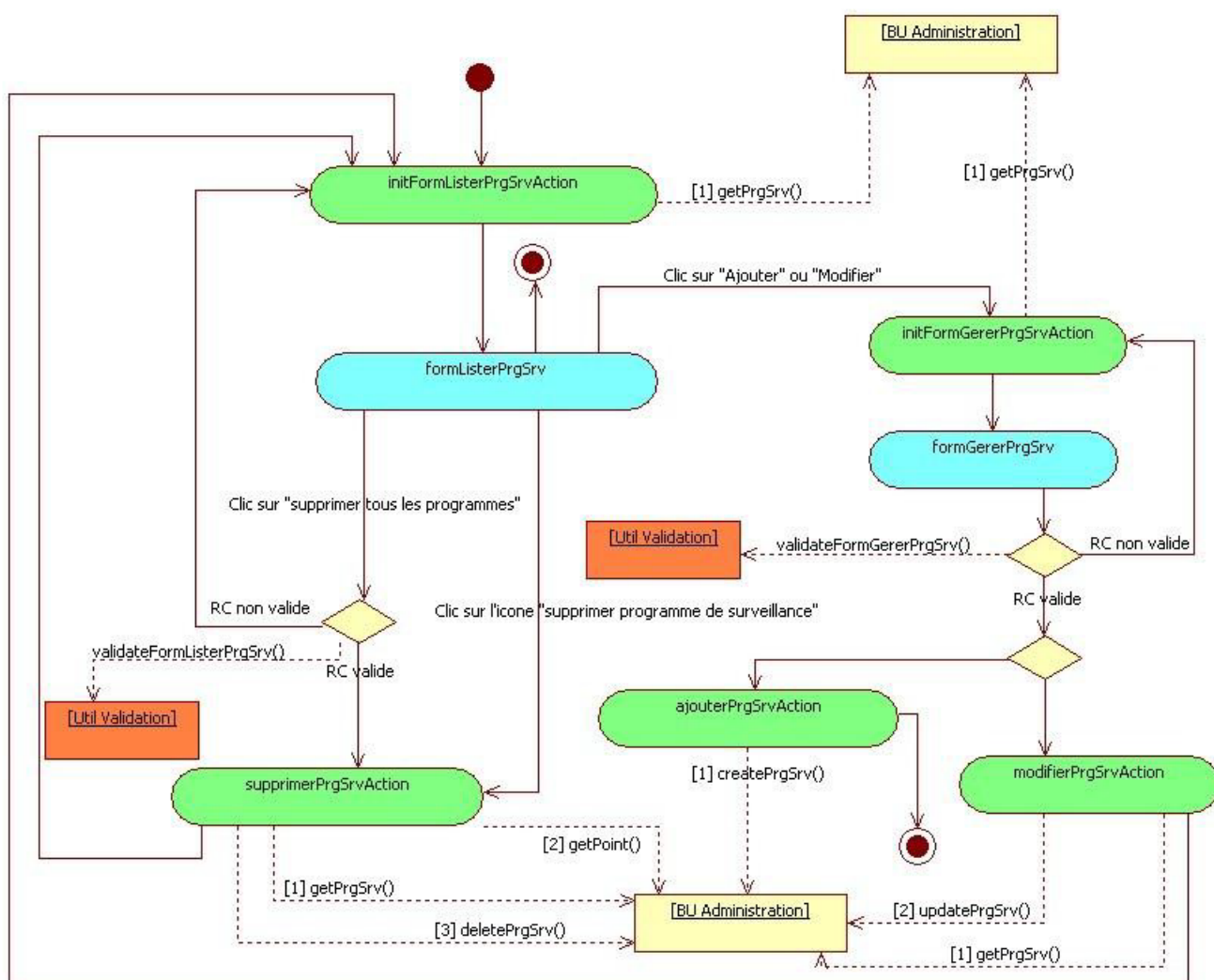
3.6 GESTION TYPE DE POINT

3.6.1. GERER LES TYPES DE POINTS



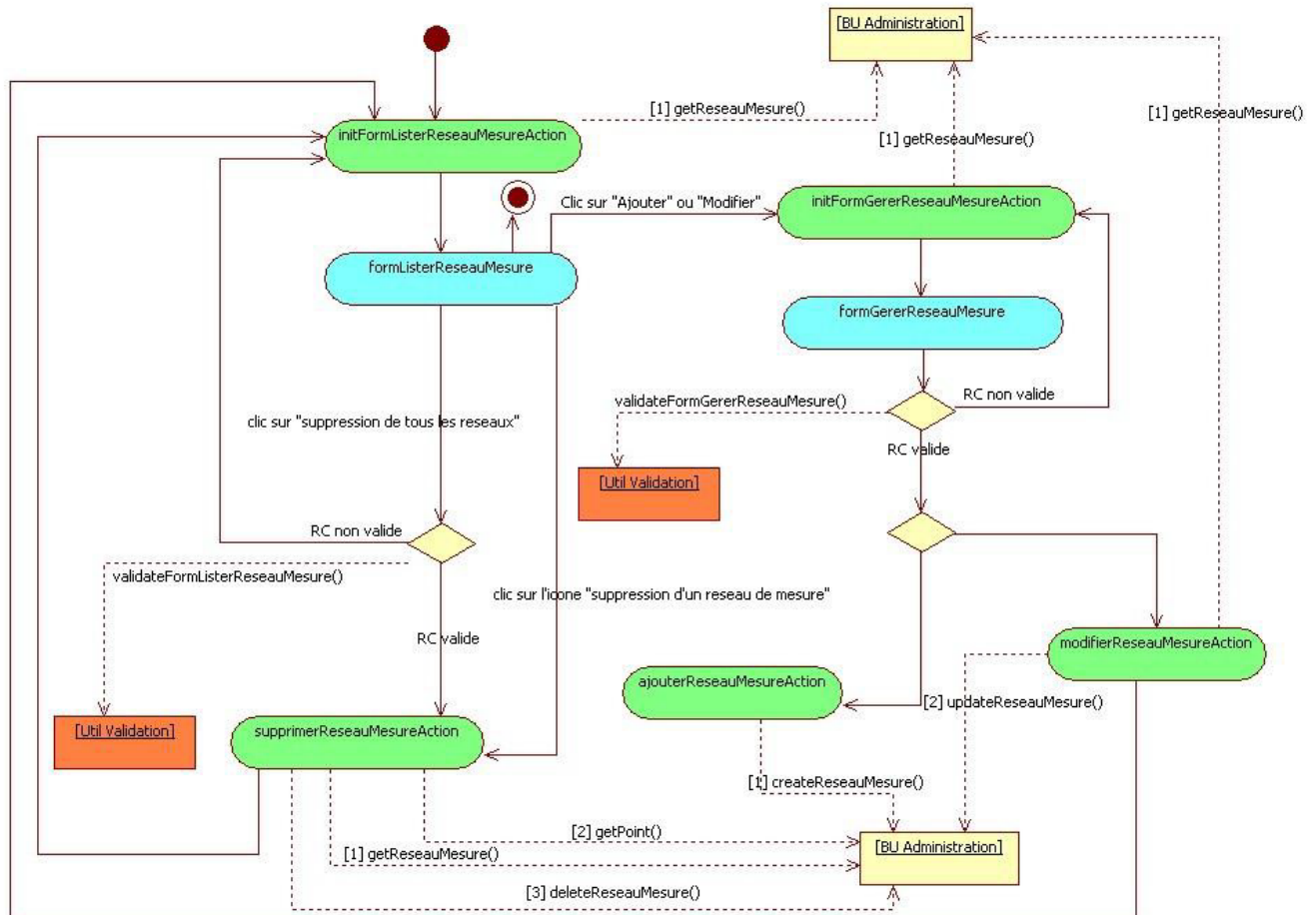
3.7 GESTION PROGRAMMES DE SURVEILLANCE

3.7.1 GERER PROGRAMME DE SURVEILLANCE



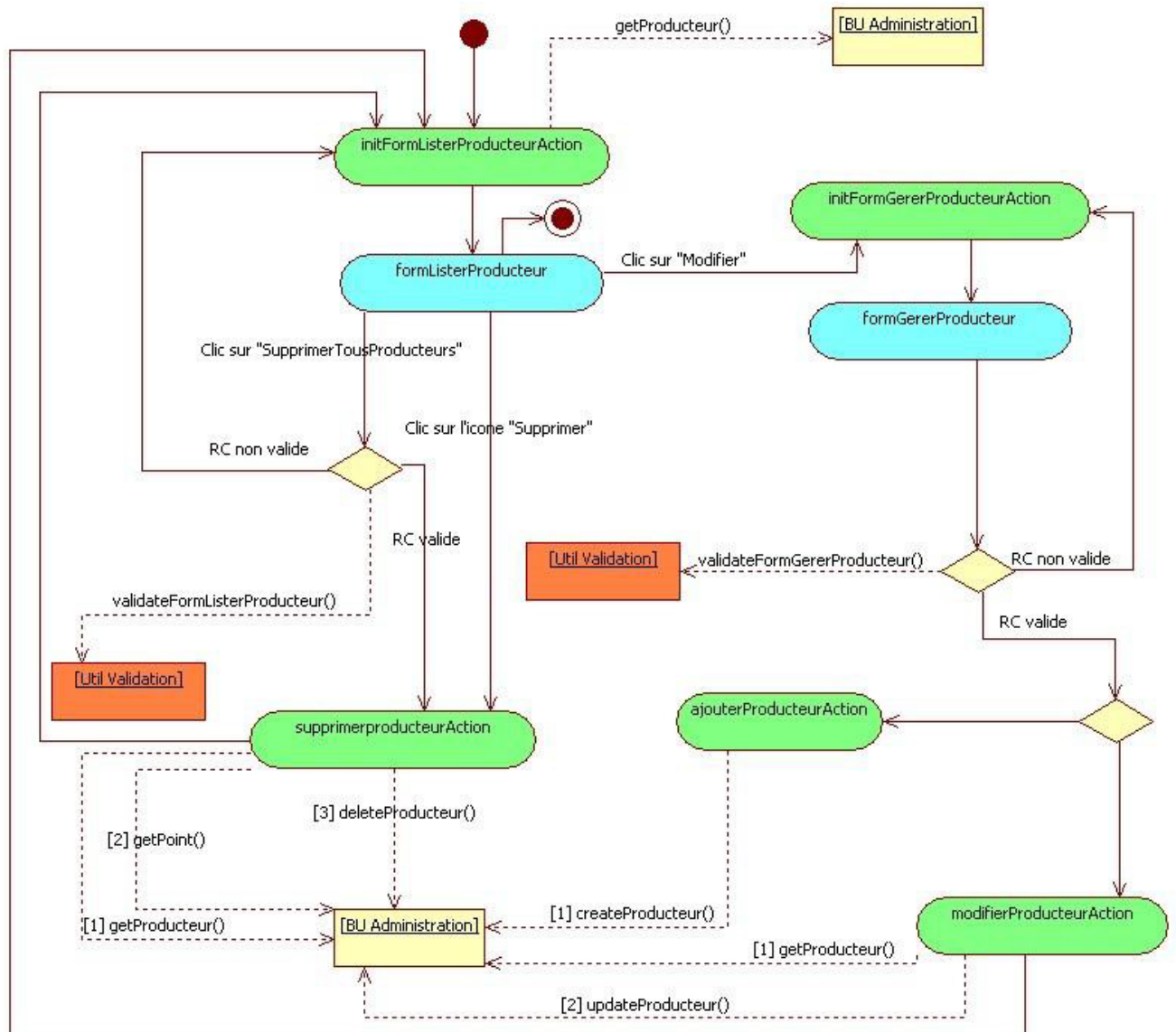
3.8 GESTION RESEAU DE MESURE

3.8.1 GERER RESEAU DE MESURE



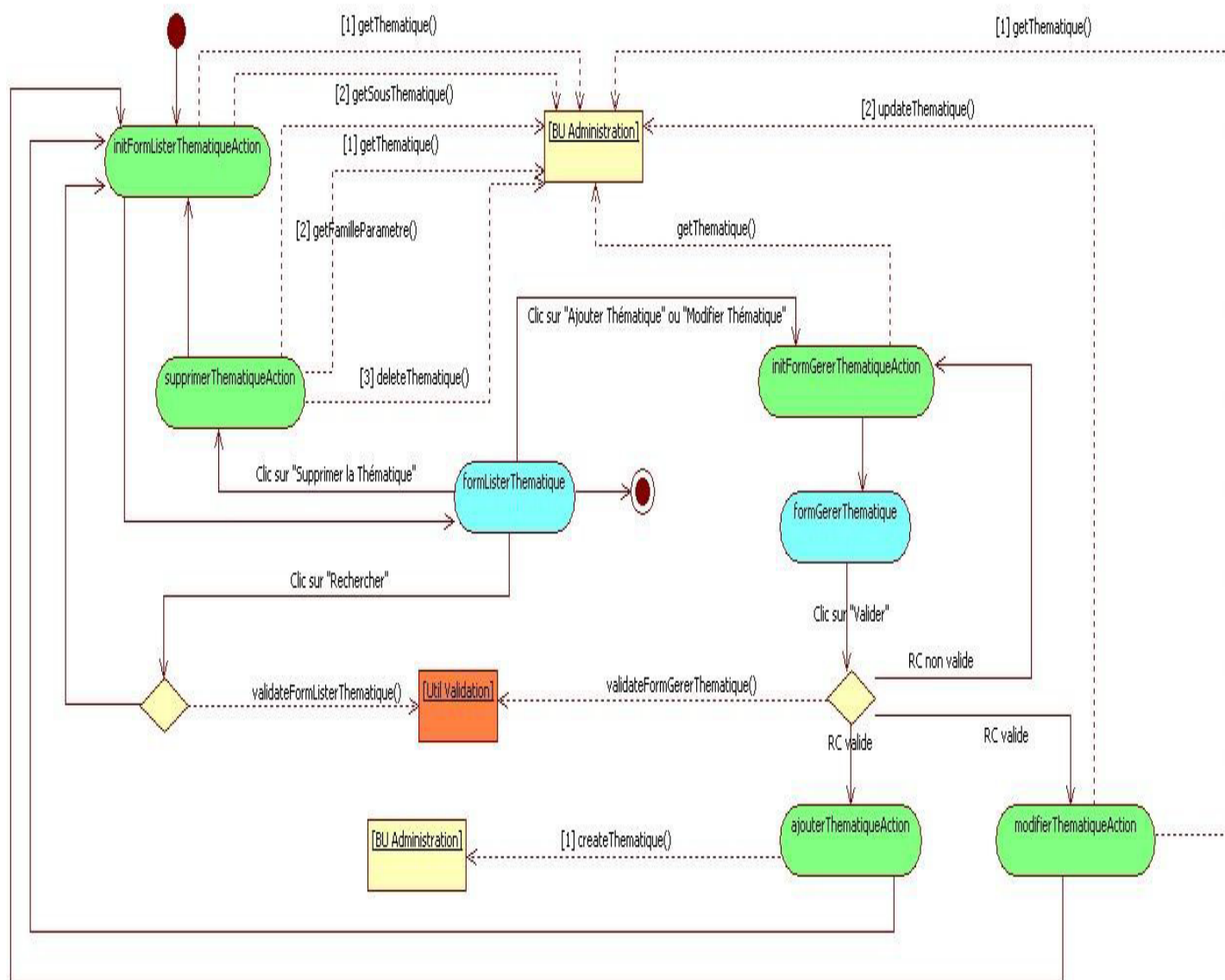
3.9 GESTION PRODUCTEUR

3.9.1 GERER PRODUCTEURS

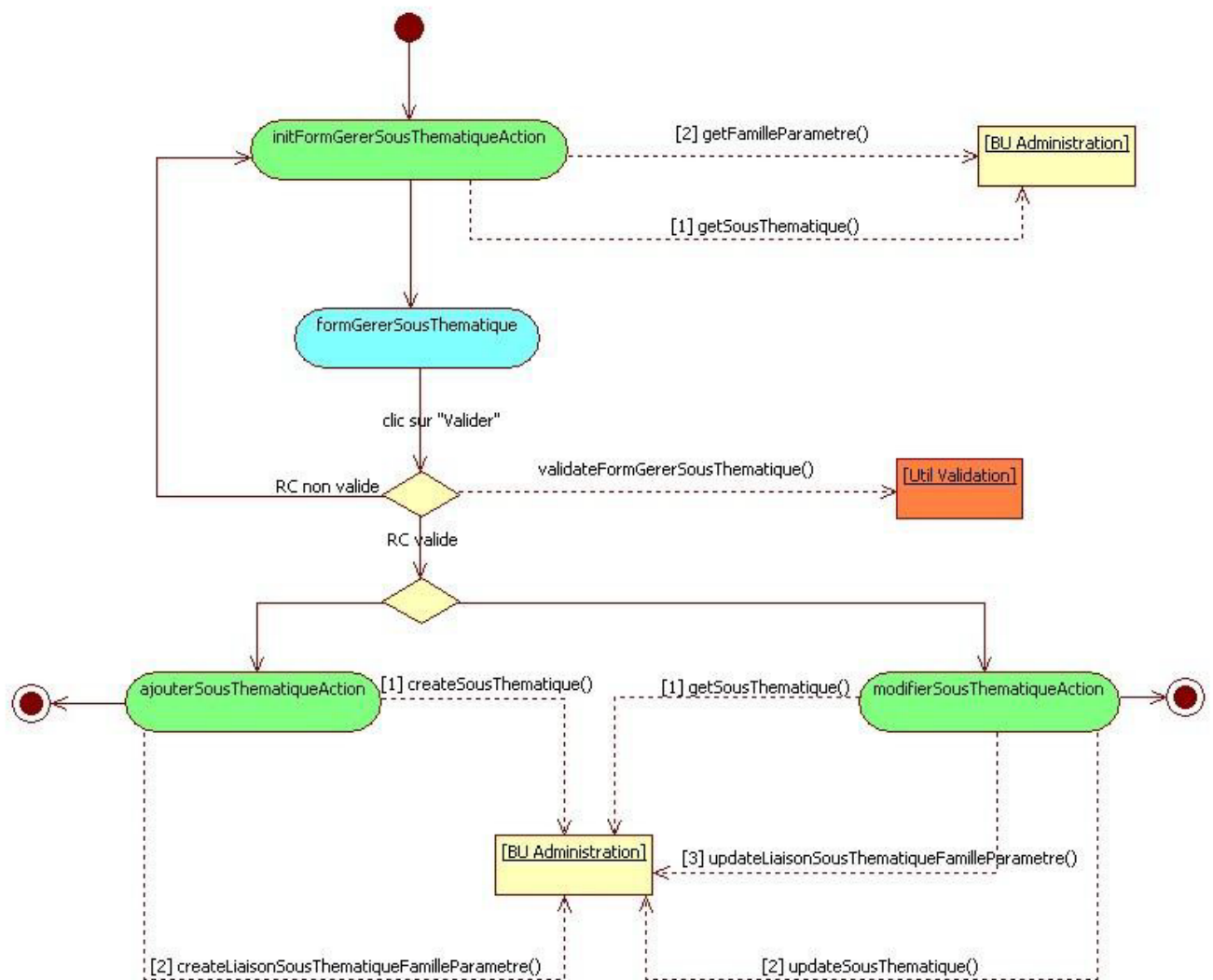


3.10 GESTION THEMATIQUE ET SOUS THEMATIQUE

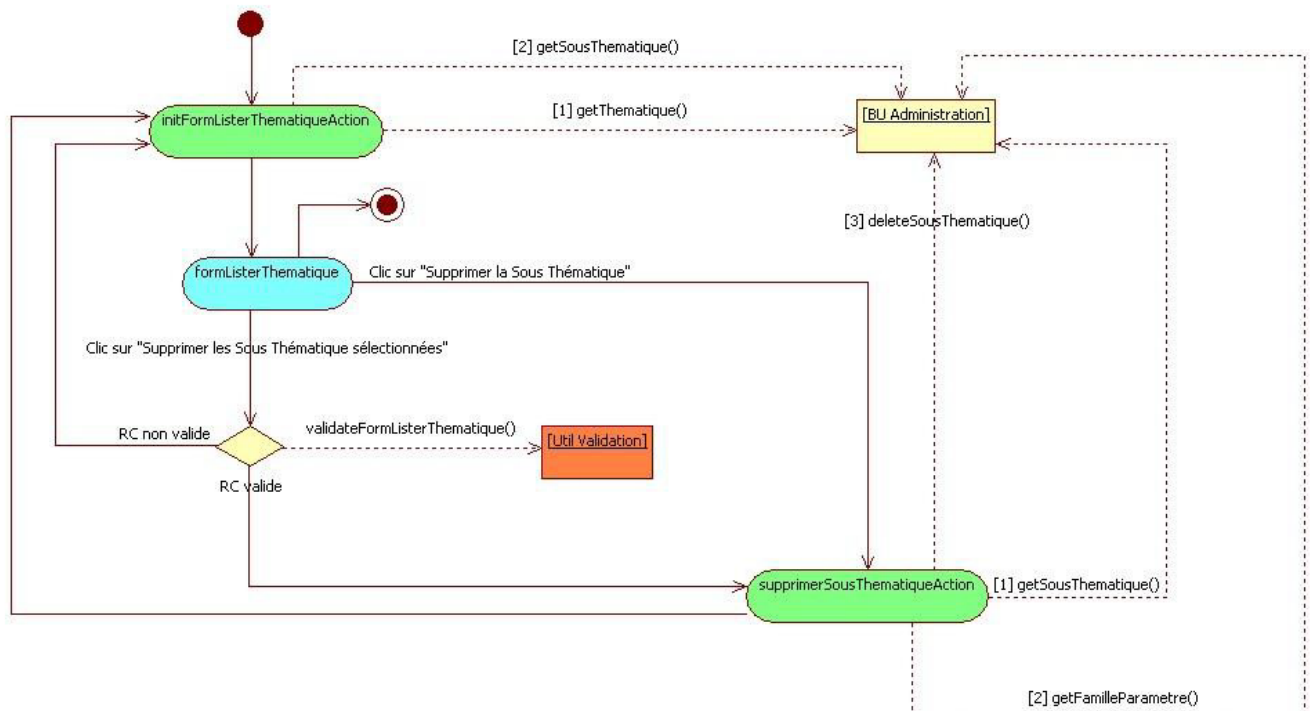
3.10.1 CONSULTER / AJOUTER / MODIFIER THEMATIQUE



3.10.2 AJOUTER / MODIFIER SOUS THEMATIQUE

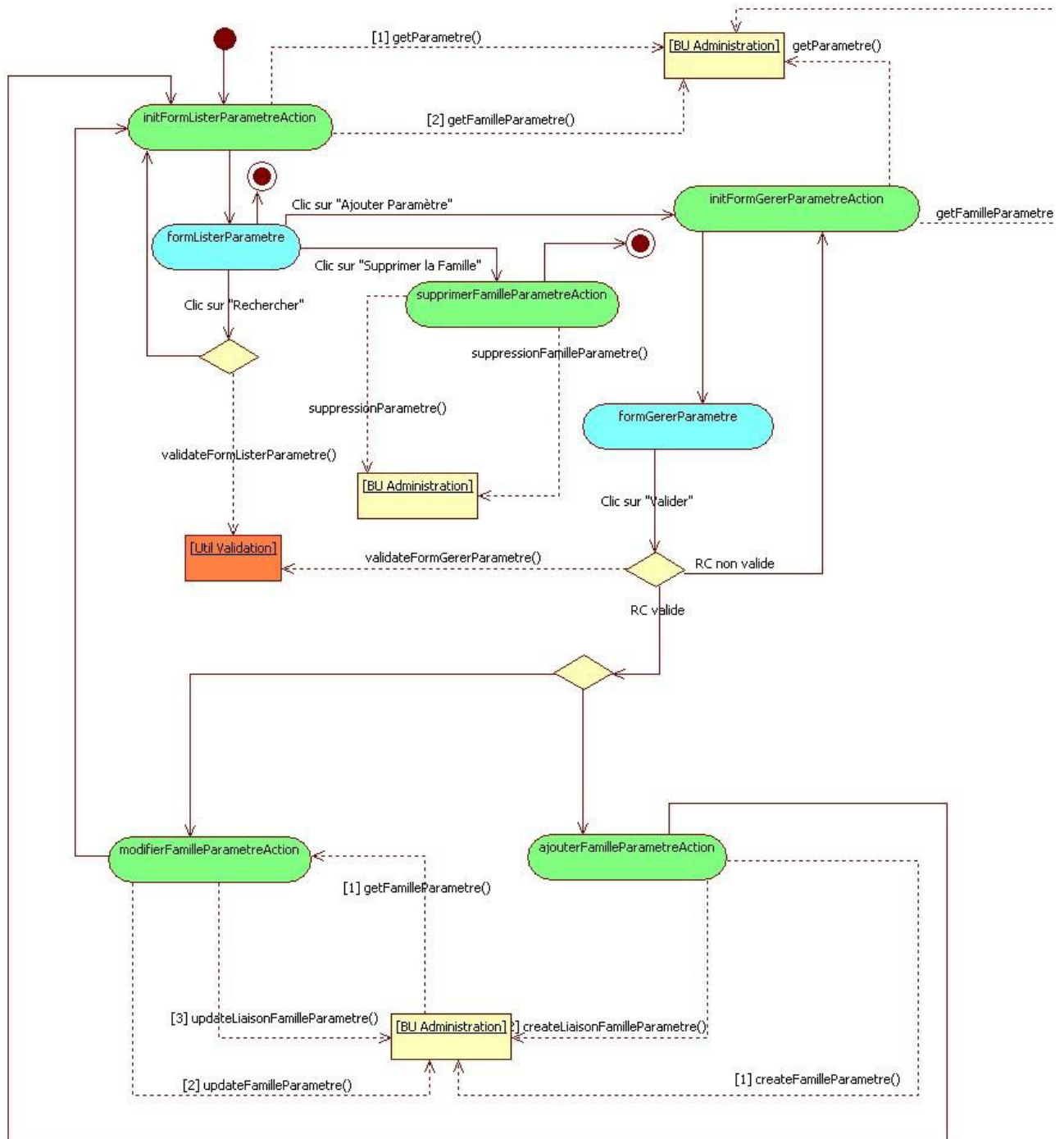


3.10.3 SUPPRIMER SOUS THEMATIQUE

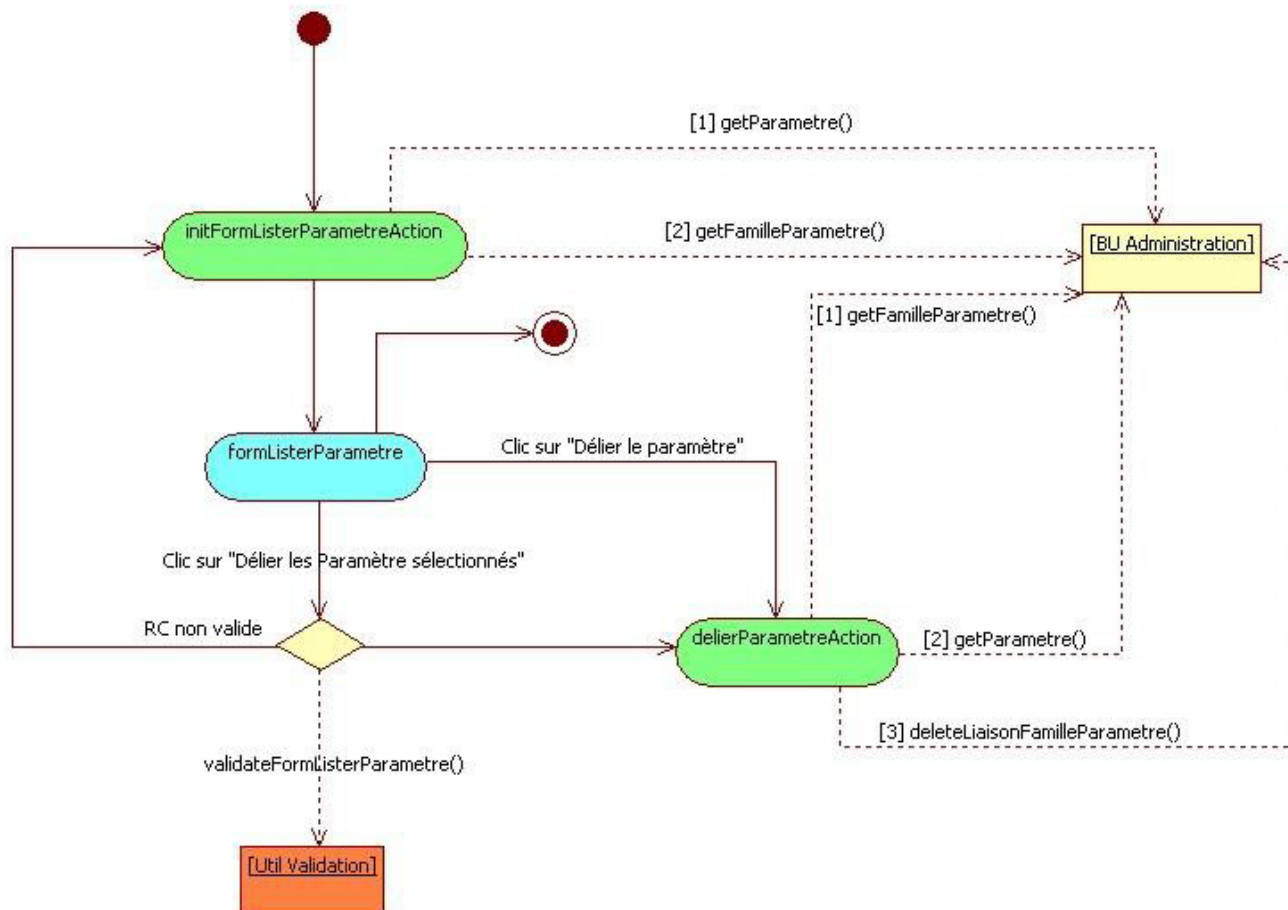


3.11 GESTION DES FAMILLES DE PARAMETRE ET PARAMETRE

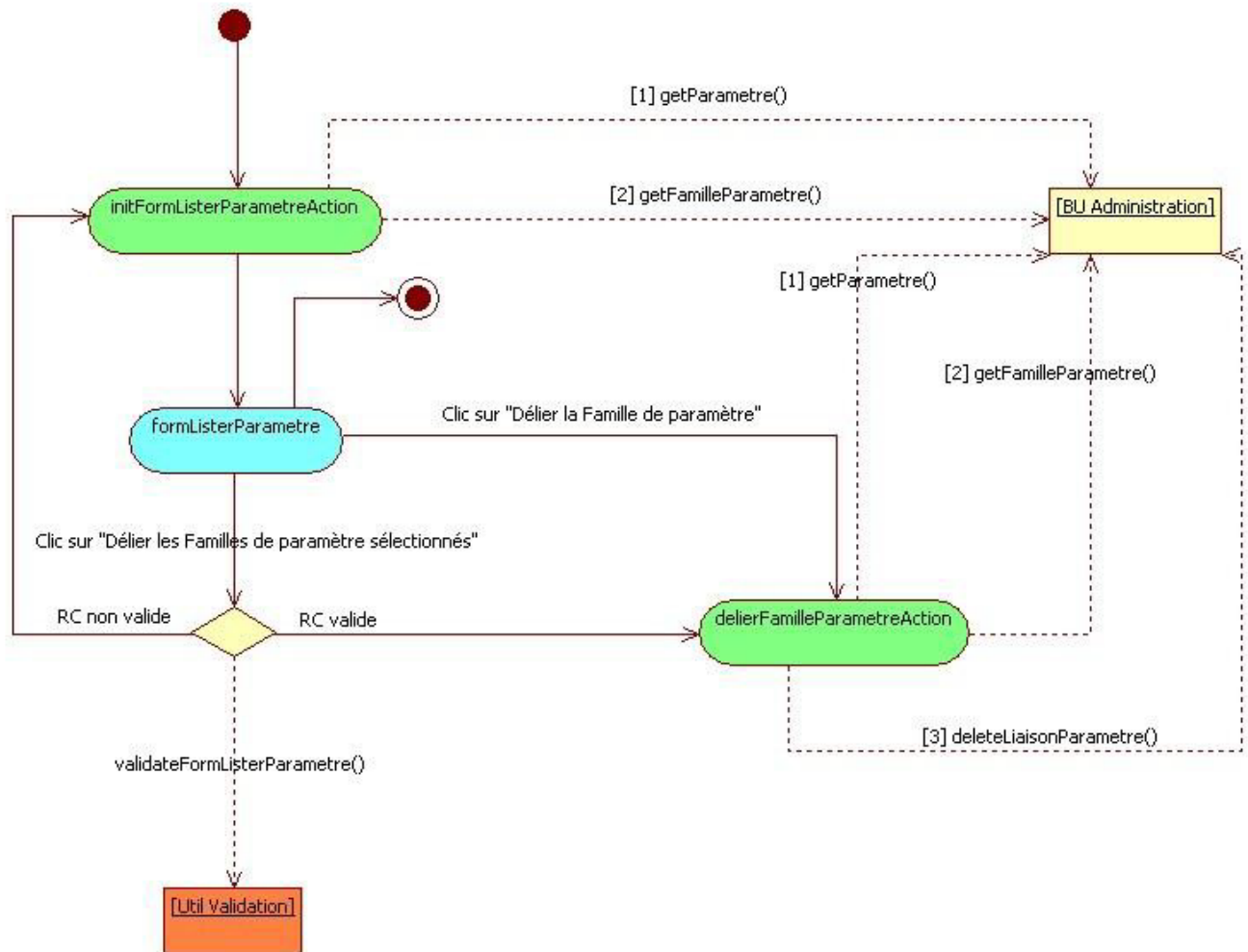
3.11.1 CONSULTER FAMILLE PARAMETRE



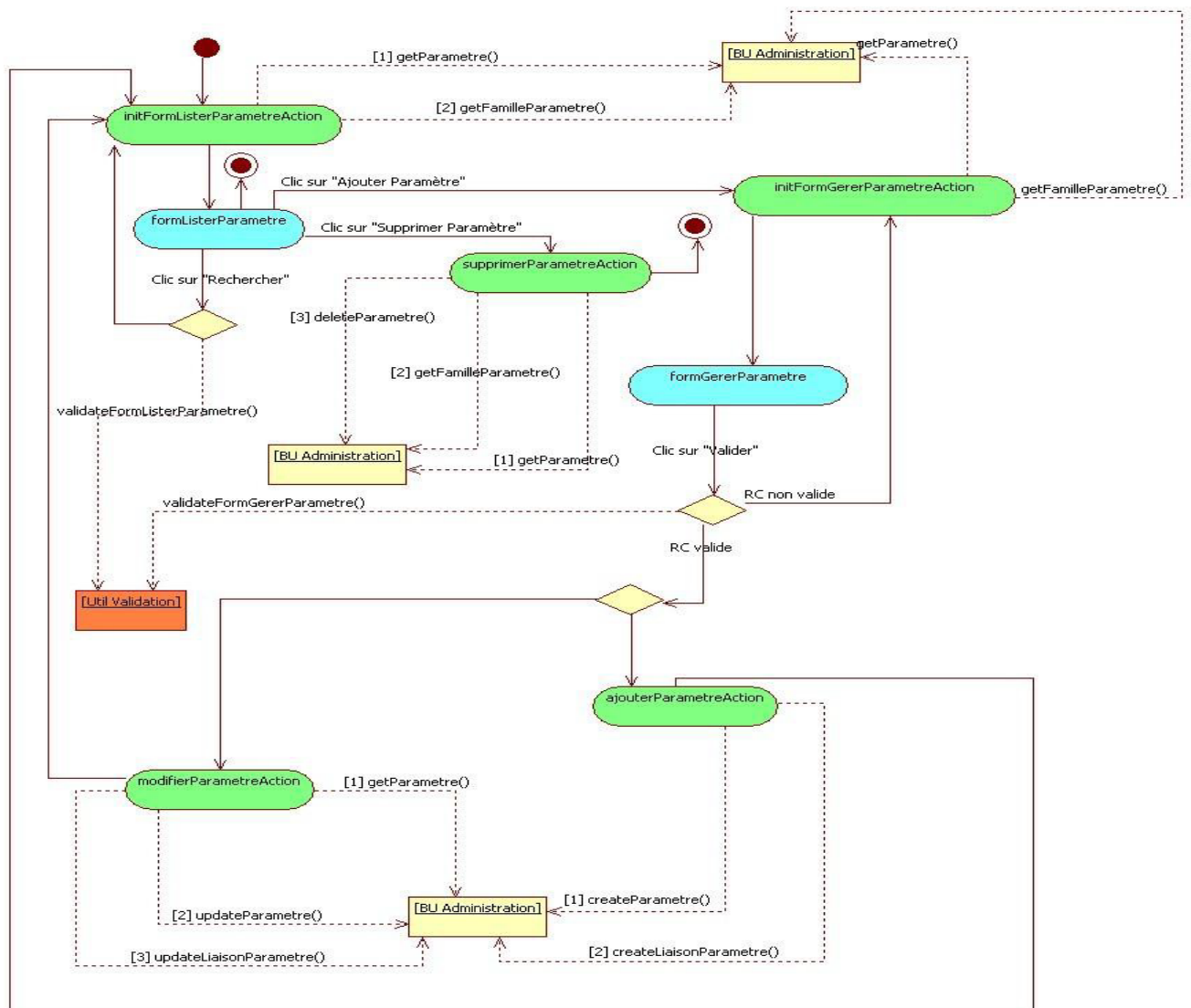
3.11.2 DELIER PARAMETRE



3.11.3 DELIER FAMILLE PARAMETRE

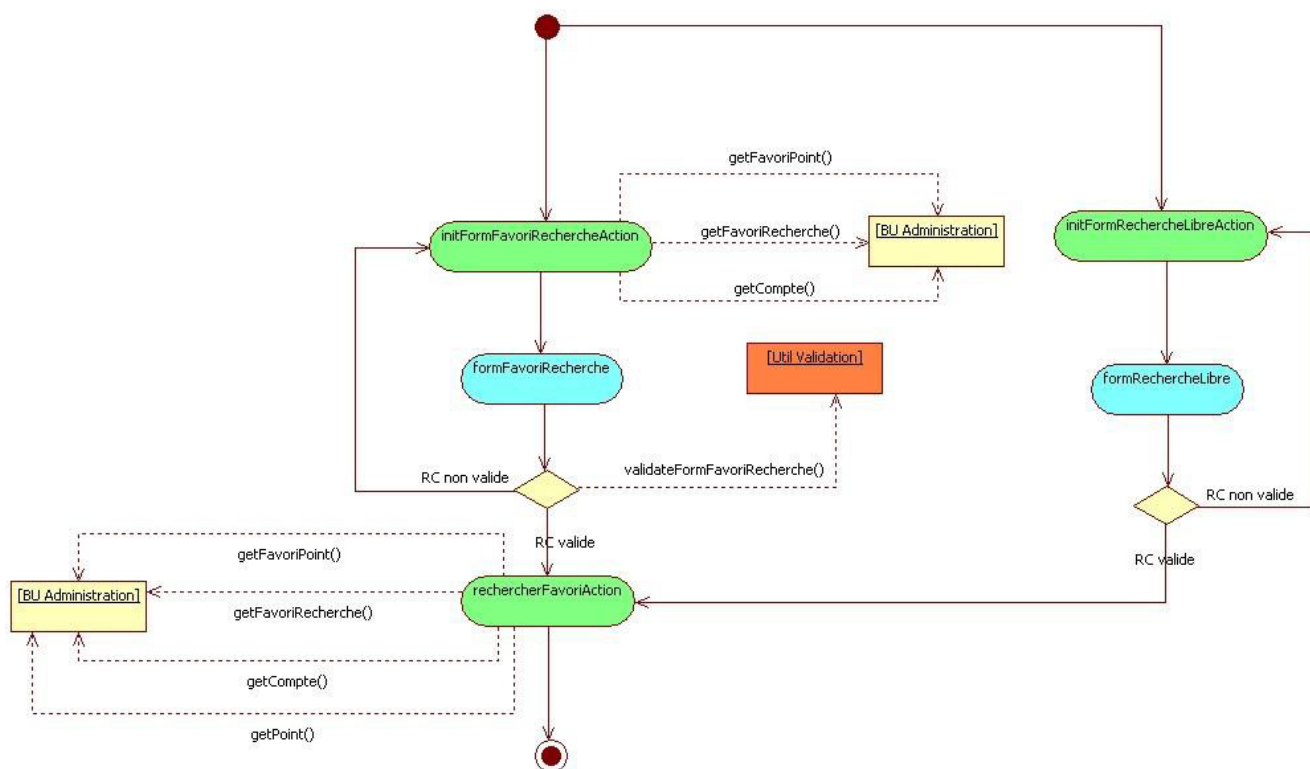


3.11.4 CONSULTER PARAMETRE

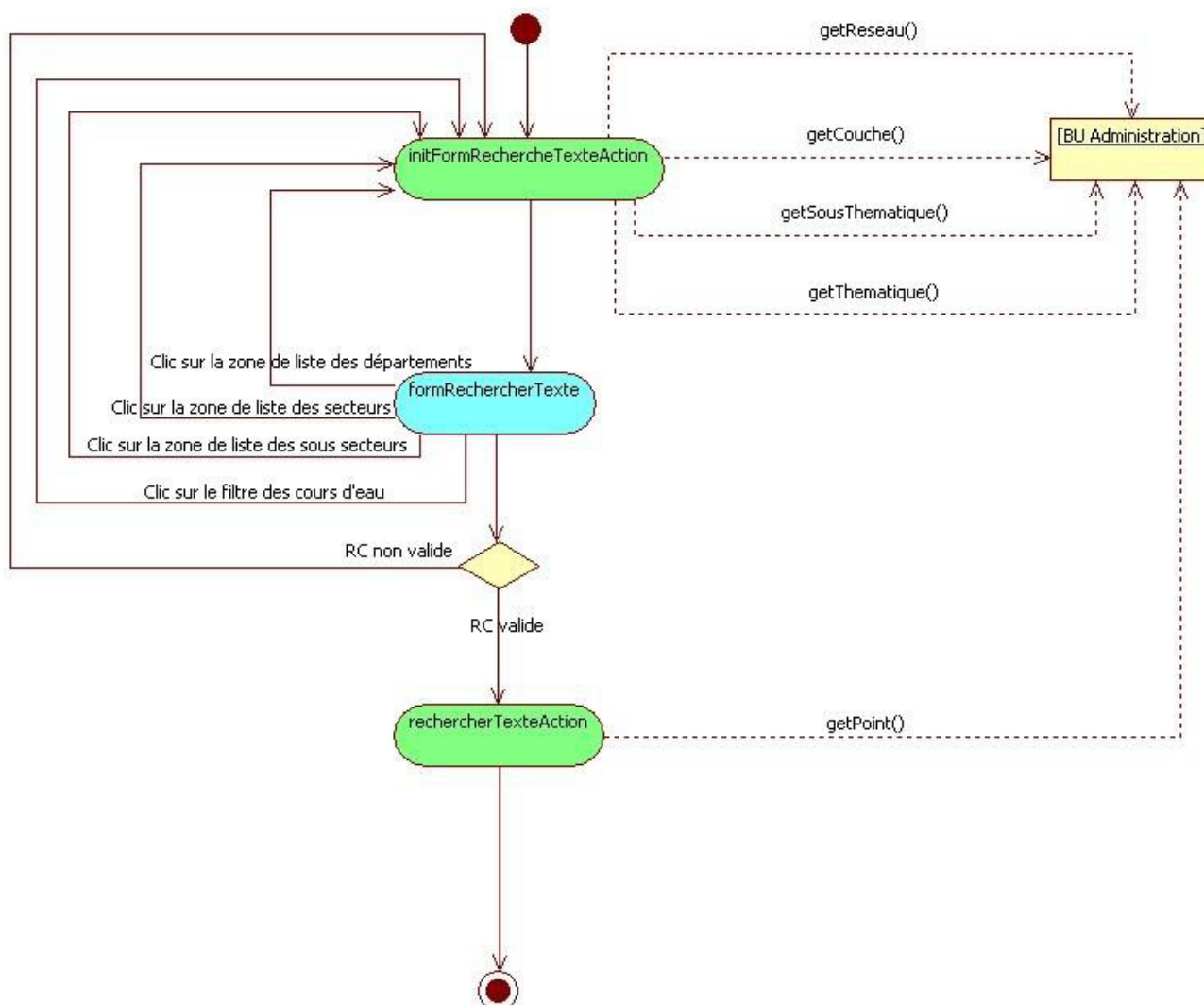


3.12 RECHERCHE

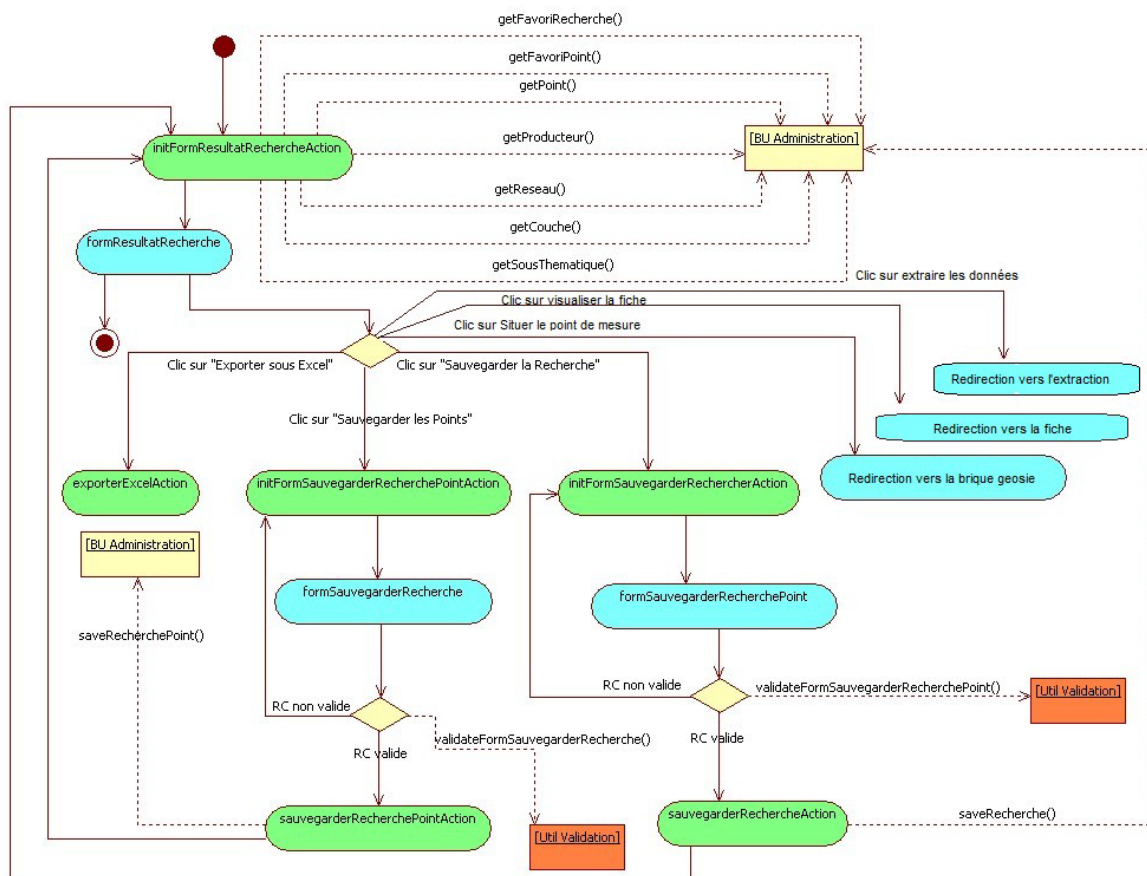
3.12.1 RECHERCHE PAR FAVORI ET RECHERCHE LIBRE



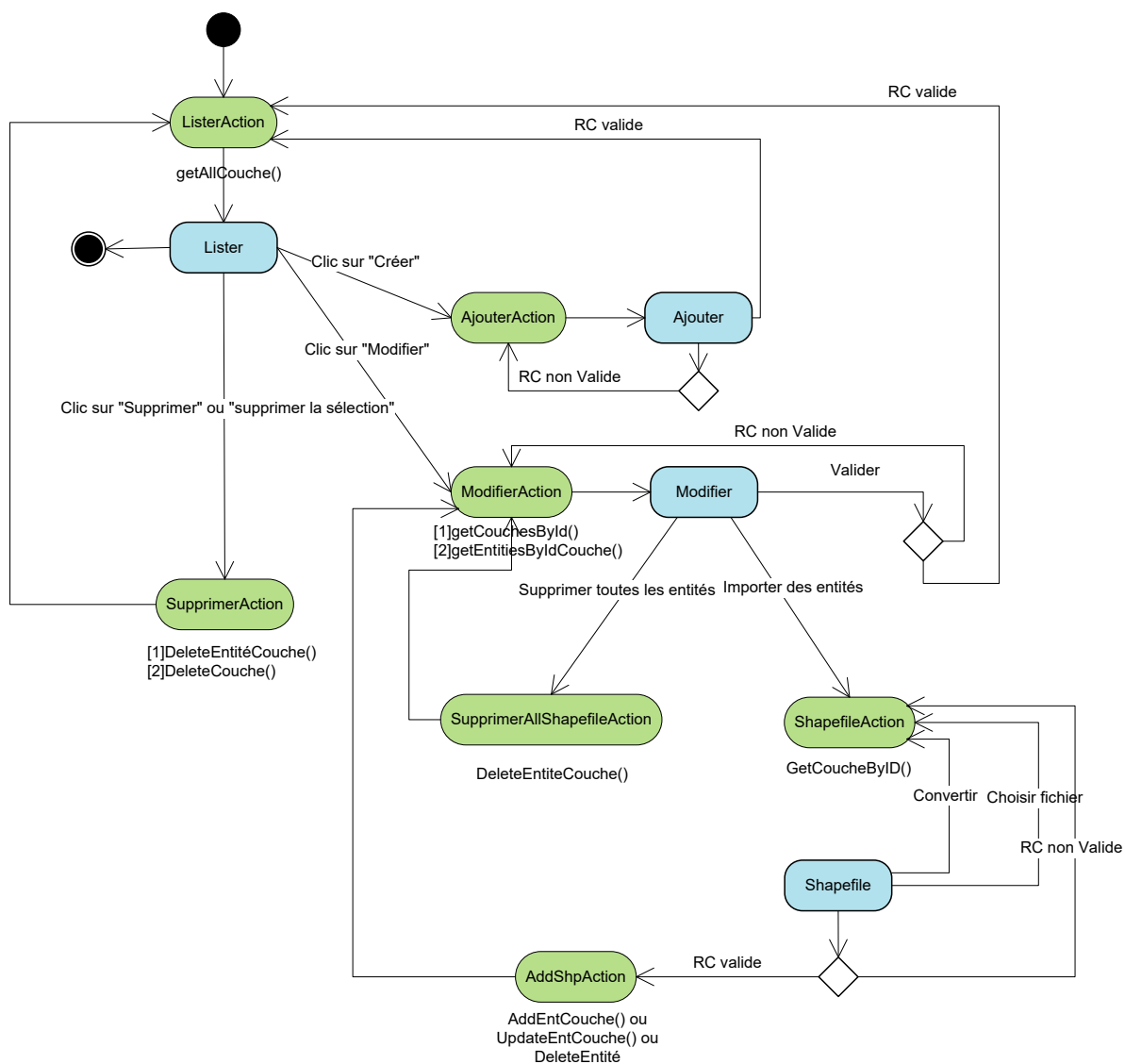
3.12.2 RECHERCHE PAR CRITERE TEXTUEL



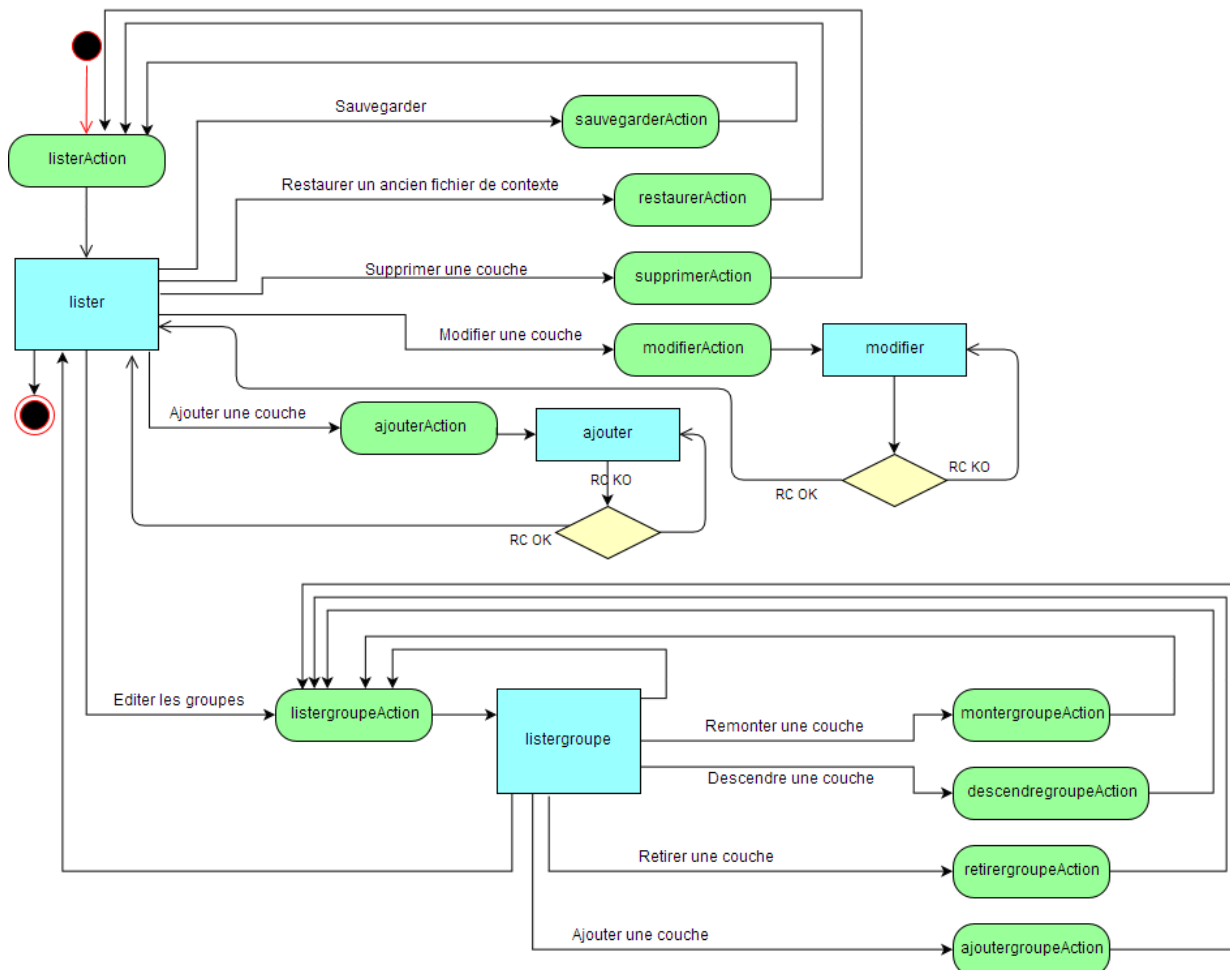
3.12.3 LISTE DE RESULTATS



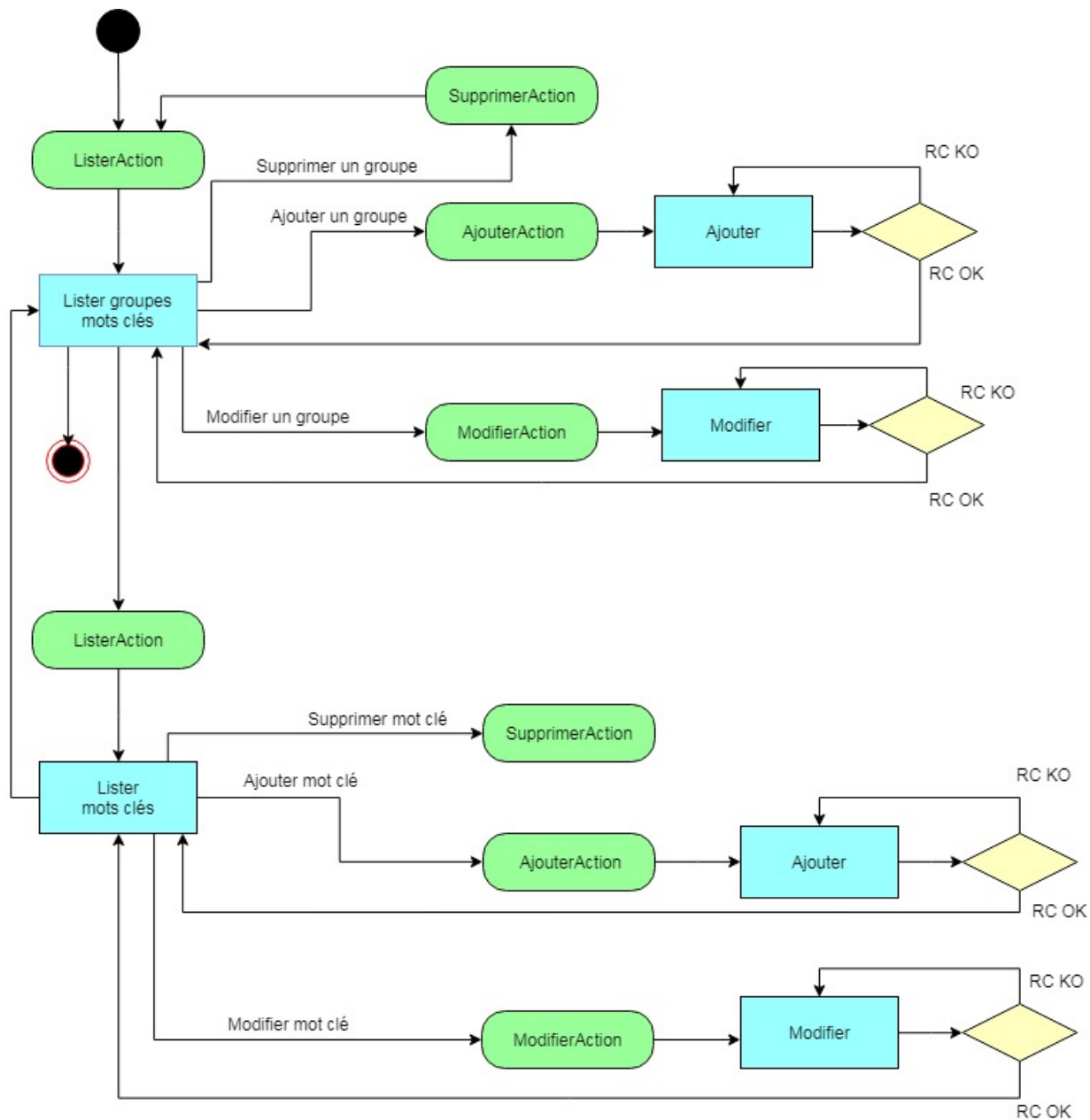
3.13 GESTION COUCHES



3.12 GESTION DE LA CARTOGRAPHIE



3.13 Gestion des groupes des mots clés et mots clés



3.14 Gestion des cartes

(Gestion du fichier de contexte)

