

M A R C H E D E L ' O F F I C E N A T I O N A L D E S F O R Ê T S

MARCHE DE TRAVAUX

REGLEMENT DE LA CONSULTATION

MARCHE A PROCEDURE ADAPTEE

(passé en application des articles L.2113-10 et R.2113-1, L.2123-1 et R.2123-1 du Code de la commande publique)

M A R C H É P O N C T U E L n° 2025-8630-004

Objet de la consultation

Le présent marché concerne l'exécution de travaux relatifs à

- réfection généralisée de routes forestières revêtues
- création de route forestière empierrée
- réfection ponctuelle de route forestière et parking

dans les forêts domaniales de Hanau 1, La Petite Pierre Nord, Lemberg, Sarrebourg et Sarreguemines gérées par les agences de Sarrebourg et Nord Alsace de la Direction Territoriale Grand-Est de l'Office National des Forêts.

Pouvoir adjudicateur

Office National des Forêts
Direction territoriale Grand-Est
Agence de Sarrebourg
24 Route de Phalsbourg
57400 SARREBOURG

Responsables technique :

Nicolas GERARD

Responsable infrastructure foncier et référent DFCI service forêt agence de Sarrebourg

06 16 30 69 11 // nicolas.gerard@onf.fr

Et

Emmanuelle BALL

Cheffe de projet infrastructure service travaux agence Nord Alsace

06.09.67.67.06 // emmanuelle.ball@onf.fr

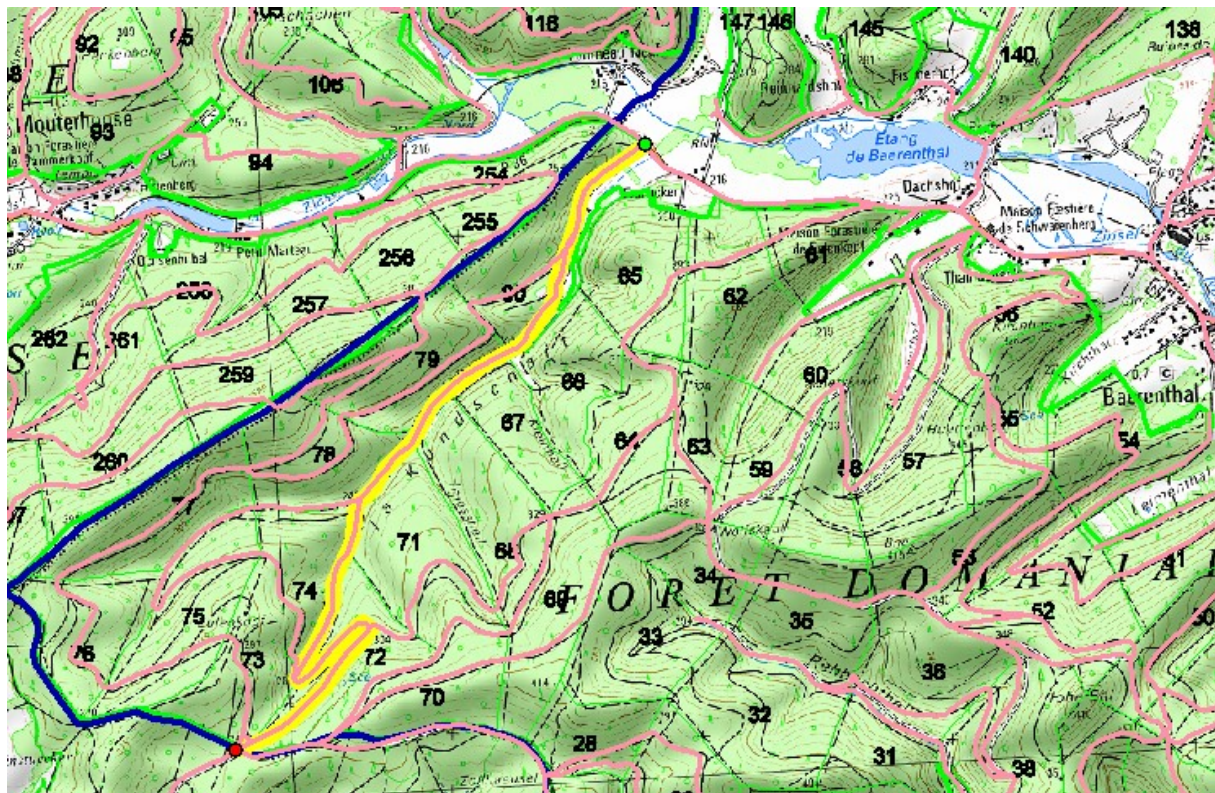
Suivi de chantier

Lot	Unité territoriale	Suivi chantier		
		Prénom NOM	Téléphone	Mail
1	Bitche	Francis ROESSER	06.76.42.65.58	francis.roesser@onf.fr
2	Bitche-Sarreguemines	Antoine MARMILLOT	06.16.42.65.63	antoine.marmillot@onf.fr
	La Petite Pierre Nord	Alexandre EICH	06.09.33.27.91	alexandre.eich@onf.fr
3	Bitche-Sarreguemines	Romain EICH	06.16.30.69.24	romain.eich@onf.fr
4	Sarrebourg plaine	Romain JACQUEMIN	07.77.79.27.08	romain.jacquemin@onf.fr

Lot 1 : forêt domaniale de Hanau 1

Réfection généralisée de la route forestière Kundschaft

- Longueur 3,860 km
- Le point de rencontre secours forestier est le PRSF n°57 3738



1/ Travaux préparatoires

1.1 Fourniture et mise en place de panneaux routes barrées à chaque extrémité du chantier
L'unité de réception est le forfait **1 for**

1.2 Elargissement amont sur 2 ml de largeur de manière à asseoir la route forestière en déblai. Ce travail comprend le dessouchage, l'éclatement de roches au brise-roche hydraulique, le dépôt en aval des matériaux, le nivellement selon une pente en travers de 2 % pour la chaussée et 4 % pour l'accotement aval.
L'unité de réception est le mètre linéaire. **200 ml**

1.3 Reprofilage de la surlargeur parcelles 73 et 74 / route forestière Hirtenthal
L'unité de réception est le mètre carré **200 m2**

1.4 Arasement des accotements aval et amont selon un devers de 4%.
L'unité de réception est le mètre linéaire. **7 720 ml**

1.5 Balayage intensif de la chaussée et des surlargeurs.
L'unité de réception est le mètre carré **14 570 m2**

1.6 Bouchage des nids de poule : découpe soignée des enrobés, remise en forme de l'empierrement avec apport éventuel 0/31,50, y compris compactage, puis fourniture et mise en place d'un Béton Bitumineux Semi Grenu (BBSG) 0/10.
L'unité de réception est la tonne de BBSG. **30 to**

2/ Revêtement

2.1 Reprofilage de la chaussée par la fourniture, mise en œuvre et compactage d'un Béton Bitumineux Semi Grenu (BBSG) 0/10 à raison de 130 kg/m² y compris la couche d'accrochage sur le support.
La formulation du BBSG est laissée à l'initiative de l'entreprise. Il contiendra au maximum 30% de matériau recyclé.
Le BBSG devra être mis en œuvre dans les règles de l'art (respect des conditions d'humidité, de vent et de température notamment)
L'unité de réception est la tonne. **1 900 to**

3 Assainissement

3.1 Création d'un fossé amont de profil trapézoïdal, de profondeur minimum 80 cm, avec un accotement amont de 50 cm minimum.
Ce travail sera réalisé avant la mise en œuvre du revêtement.
L'unité de réception est le mètre linéaire. **200 ml**

3.2 Curage d'un fossé amont de profil trapézoïdal, de profondeur minimum 80 cm. Les produits issus du curage seront déposés en aval de la route.
L'unité de réception est le mètre linéaire. **3 660 ml**

4/ Finitions

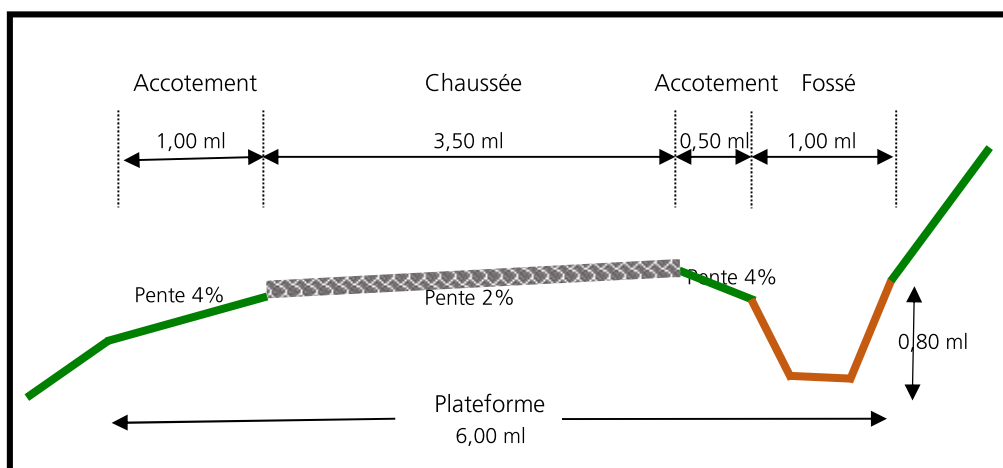
4.1 Fourniture, mise en place et compactage d'un matériau 0/30 primaire pour épaulement du revêtement et renforcement de l'accotement. Ces matériaux seront mis en place sous forme d'une bande de 50 cm sur une épaisseur moyenne de 4 cm.
L'unité de réception est la tonne. **100 to**

4.2 Fourniture, mise en place et compactage d'un matériau 0/60 secondaire pour empierrement de la partie de route élargie, des carrefours avec des routes forestières et de la surlargeur. Ce travail comprend le délimitation et/ou décaissement des matériaux en place non réutilisables, l'évacuation à proximité en aval, le nivellement et le compactage avec un compacteur vibrant.

L'unité de réception est la tonne.

200 to

Croquis du profil en travers
sans échelle



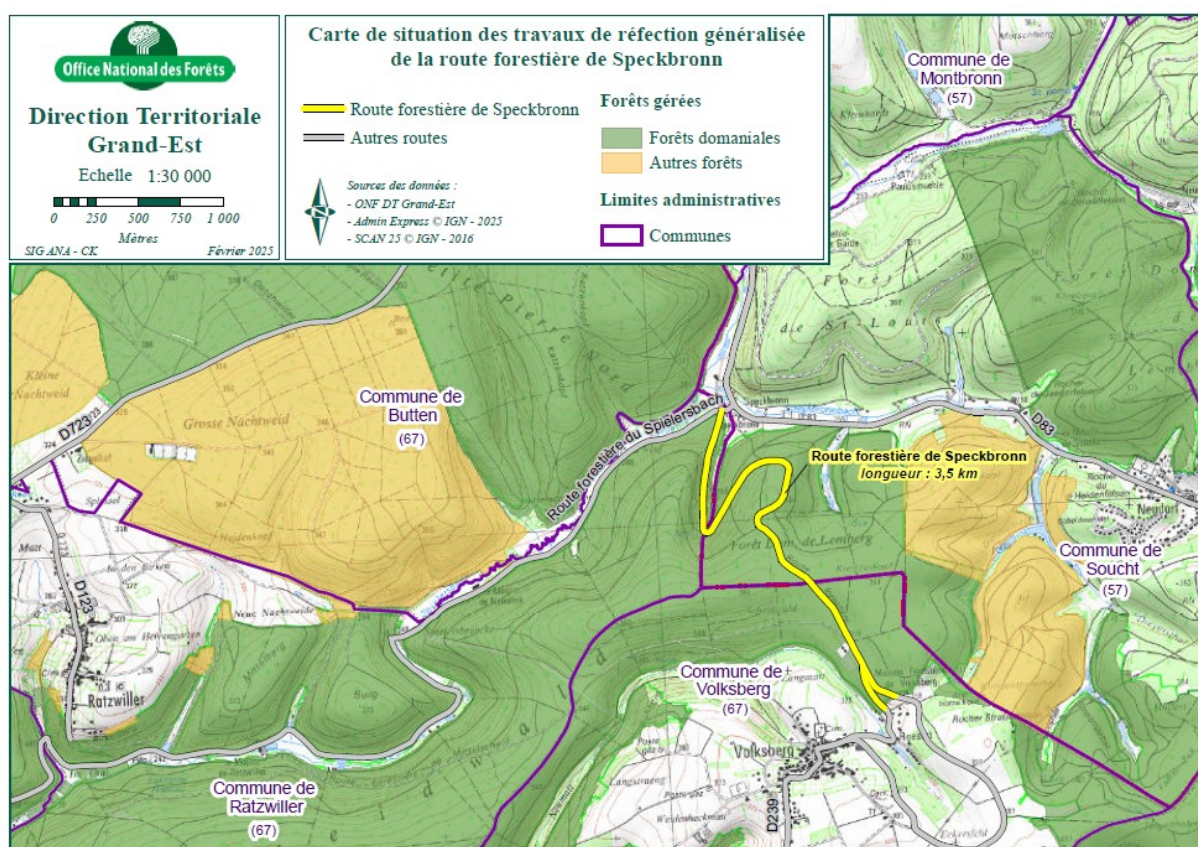
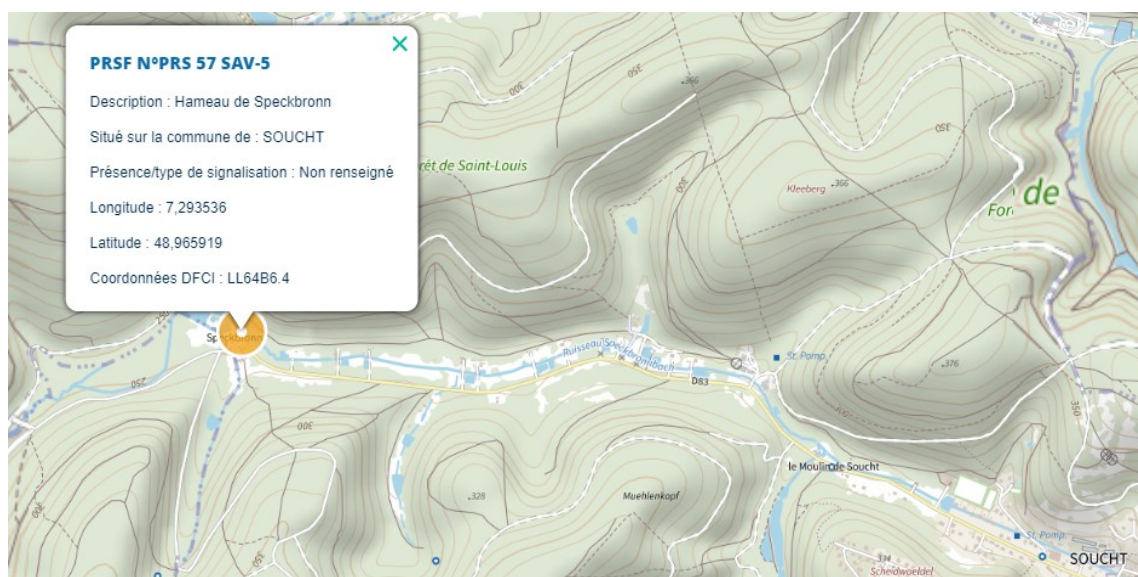
Délai d'exécution :

31 octobre 2025

Lot 2 : forêts domaniales de La Petite Pierre Nord et de Lemberg

Réfection généralisée de la route forestière Speckbronn

- Longueur 3,500 km
- Le point de rencontre secours forestier est le PRSF n°57 SAV-5



1/ Travaux préparatoires

1.1 Fourniture et mise en place de panneaux routes barrées à chaque extrémité du chantier
L'unité de réception est le forfait **1 for**

1.2 Arasement des accotements aval et amont selon un devers de 4%.
L'unité de réception est le mètre linéaire. **7 000 ml**

1.3 Balayage intensif de la chaussée et des surlargeurs.
L'unité de réception est le mètre carré **12 600 m²**

2/ Revêtement

2.1 Bouchage des nids de poule : découpe soignée des enrobés, remise en forme de l'empierrement avec apport éventuel 0/31,50, y compris compactage, puis fourniture et mise en place d'un Béton Bitumineux Semi Grenu (BBSG) 0/10.
L'unité de réception est la tonne de BBSG. **30 to**

2.2 Reprofilage de la chaussée par la fourniture, mise en œuvre et compactage d'un Béton Bitumineux Semi Grenu (BBSG) 0/10 à raison de 130 kg/m² y compris la couche d'accrochage sur le support.
La formulation du BBSG est laissée à l'initiative de l'entreprise. Il contiendra au maximum 30% de matériau recyclé.
Le BBSG devra être mis en œuvre dans les règles de l'art (respect des conditions d'humidité, de vent et de température notamment)
L'unité de réception est la tonne. **1 100 to**

2.3 Fourniture, mise en œuvre et compactage d'un revêtement bi-couche à l'émulsion de bitume avec 2 couches de gravillons 10/14 puis 4/6, y compris le cylindrage et le balayage des gravillons (avec évacuation et mise en dépôt par l'entreprise) sur le tronçon partie Sud Volksberg.
L'unité de réception est le mètre carré **4 100 m²**

3 Assainissement

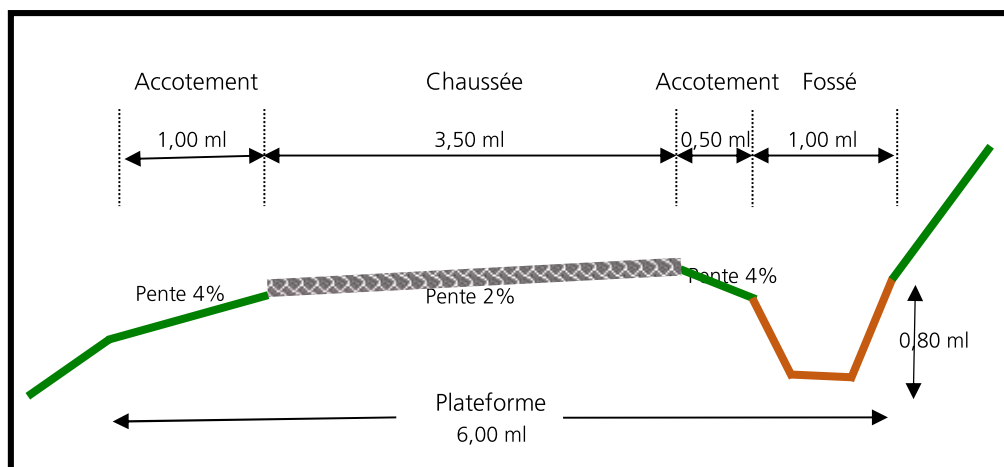
3.1 Curage d'un fossé amont de profil trapézoïdal, de profondeur minimum 80 cm. Les produits issus du curage seront déposés en aval de la route.
L'unité de réception est le mètre linéaire. **3 500 ml**

4/ Finitions

4.1 Fourniture, mise en place et compactage d'un matériau 0/30 primaire pour épaulement du revêtement et renforcement de l'accotement. Ces matériaux seront mis en place sous forme d'une bande de 50 cm sur une épaisseur moyenne de 4 cm.
L'unité de réception est la tonne. **70 to**

4.2 Fourniture, mise en place et compactage d'un matériau 0/60 secondaire pour empierrement des carrefours avec les routes forestières. Ce travail comprend le délimitage et/ou décaissement des matériaux en place non réutilisables, l'évacuation à proximité en aval, le nivellement et le compactage avec un compacteur vibrant.
L'unité de réception est la tonne. **30 to**

Croquis du profil en travers
sans échelle

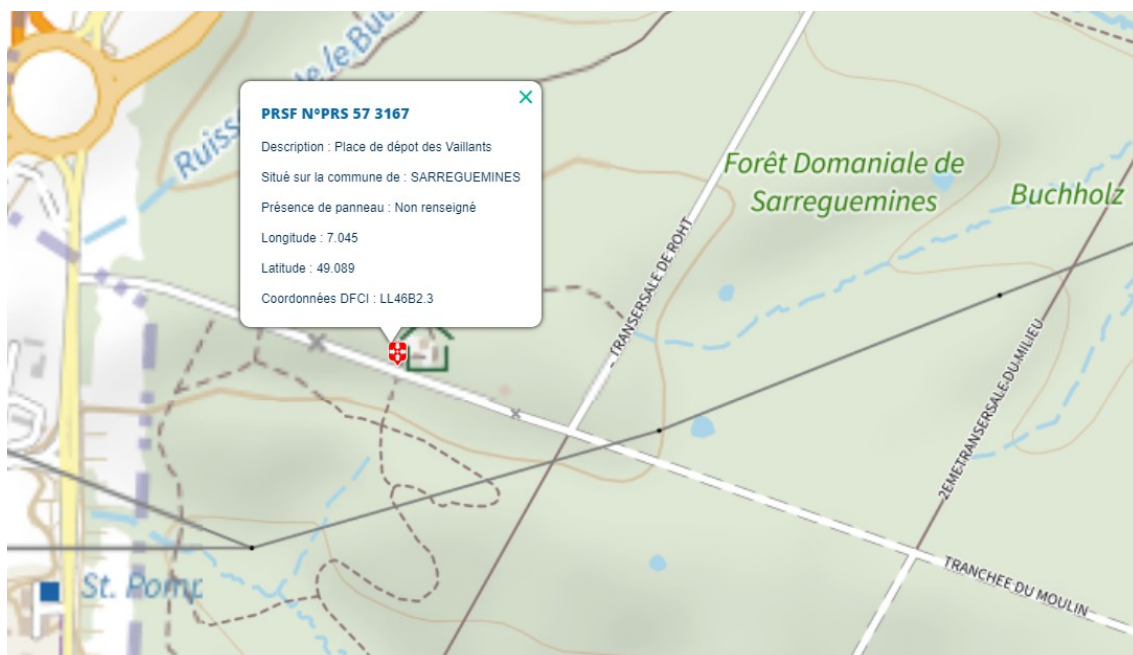


Délai d'exécution :
31 octobre 2025

Lot 3 : forêt domaniale de Sarreguemines

Réfection de la route forestière tranchée du moulin et d'une partie du parking

- Le point de rencontre secours forestier est le PRSF n°57 3167



Description des ouvrages et unités adoptées

1/ Terrassement

1.1 décaissement de la route forestière empierrée après la barrière sur 40 cm et 3,50 ml de largeur avec régalage des matériaux et compactage du fond de forme

L'unité de réception est le mètre carré

100 m²

1.2 fourniture et mise en place de géotextile non tissé de classe 5 de densité mini 285 g/m² sur le fond de forme compacté, par largeur minimale de 4 ml.

L'unité de réception est le mètre carré

160 m²

2/ Assainissement

2.1 création de fossés de profil trapézoïdal de profondeur minimum 100 cm selon les indications du service forestier local.

L'unité de réception est le mètre linéaire :

200 ml

3/ Empierrement

3.1 fourniture et mise en place d'un matériau 0/150 primaire calcaire, porphyre ou recyclé, pour un empierrement en renforcement des entrées de parcelles selon les indications du service forestier local. La mise en place comprend le nivellement ainsi que le compactage avec un compacteur vibrant de 12 to et +.

L'unité de réception est la tonne

50 to

3.2 fourniture et mise en place d'un matériau 0/60 secondaire calcaire, porphyre ou recyclé, pour un empierrement sur 10 cm d'épaisseur de la couche de roulement sur la partie de plateforme élargie. La mise en place comprend le nivellement dévers aval de 2 % ainsi que le compactage avec un compacteur vibrant de 12 to et +.

L'unité de réception est la tonne

30 to

3.3 fourniture et mise en place d'un matériau 0/31,5 secondaire calcaire, porphyre ou recyclé, pour un empierrement sur 5 cm d'épaisseur. La mise en place comprend le nivellement dévers aval de 2 % ainsi que le compactage avec un compacteur vibrant de 12 to et +.

L'unité de réception est la tonne

15 to

4/ Revêtement

4.1 Balayage intensif de la chaussée et du parking.

L'unité de réception est le mètre carré

625 m2

4.2 Fourniture, mise en œuvre et compactage d'un Béton Bitumineux Semi Grenu (BBSG) 0/10 à raison de 120 kg/m² y compris la couche d'accrochage sur le support.

La formulation du BBSG est laissée à l'initiative de l'entreprise. Il contiendra au maximum 30% de matériau recyclé.

Le BBSG devra être mis en œuvre dans les règles de l'art (respect des conditions d'humidité, de vent et de température notamment)

L'unité de réception est la tonne.

75 to

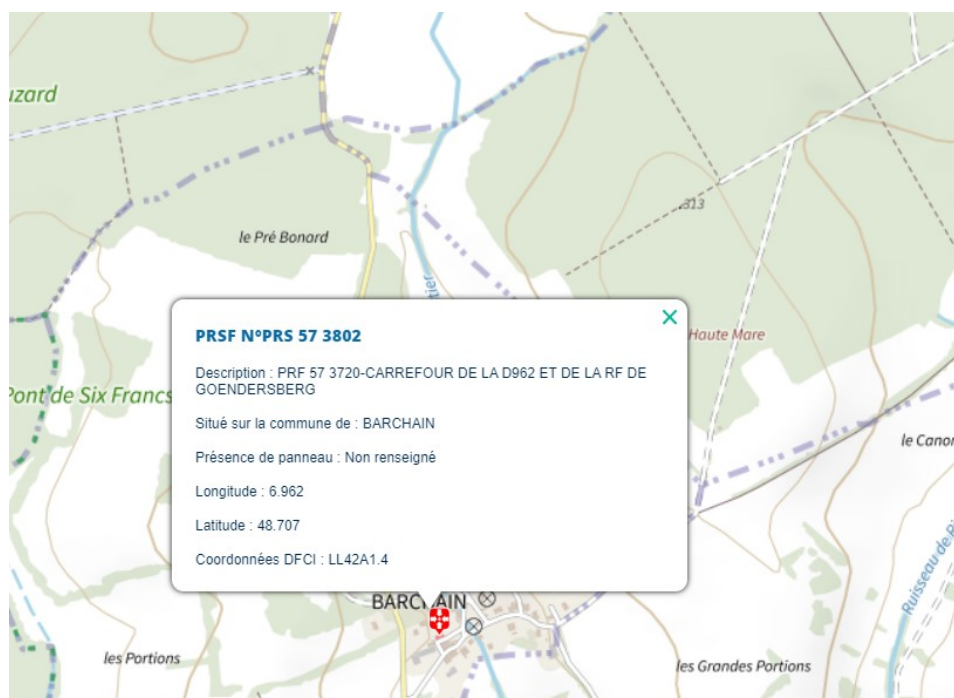
Délai d'exécution :

31 octobre 2025

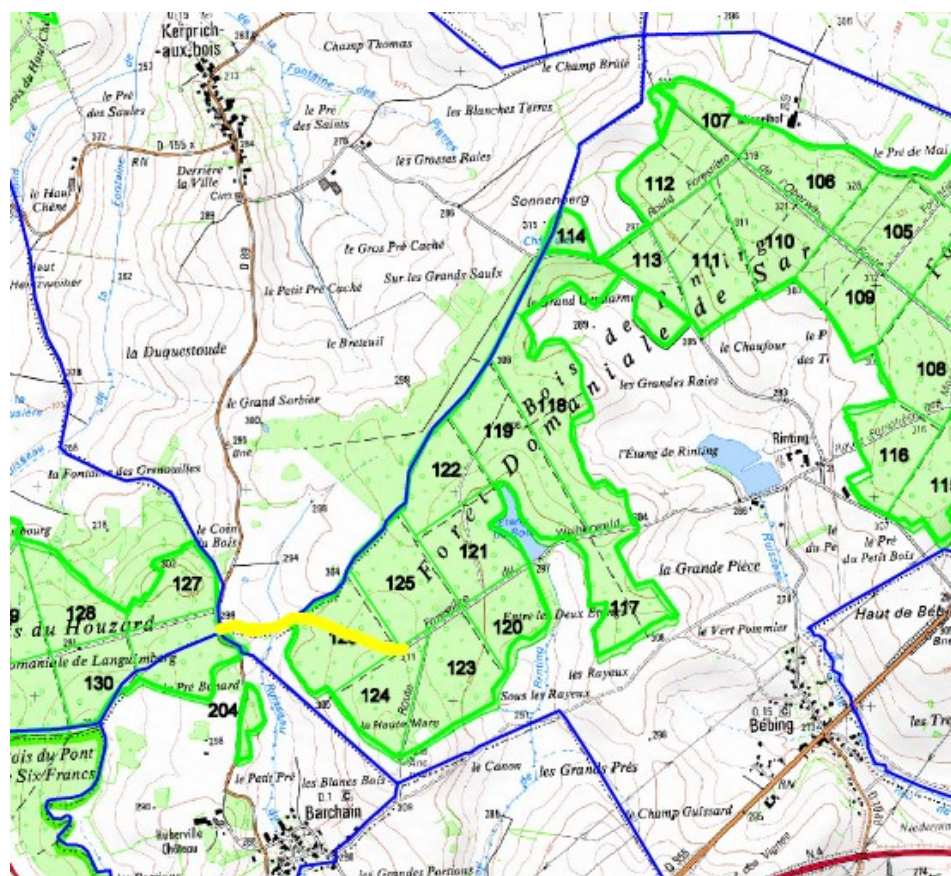
Lot 4 : forêt domaniale de Sarrebourg

Création de la route forestière de Kerprich aux bois

- Longueur 0,920 km
- Le point de rencontre secours forestier est le PRSF n°57 3720



Plan de situation des travaux



N.B. : l'accès poids lourds pour ce chantier se fait exclusivement par la RD n° 89. Seuls les véhicules légers peuvent accéder au chantier par le réseau des routes forestières.

Description des ouvrages et unités adoptées

1/ Terrassement

1.1 décaissement en vue de la création de la chaussée et de la surlargeur d'insertion au niveau de la RD n° 89 (50 m²) sur une profondeur de 40 cm y compris le dessouchage et le compactage du fond de forme avec un compacteur vibrant de plus de 12 to. Les matériaux seront régalez sur place en dehors de l'emprise. Ce décaissement aura une largeur de 3,30 ml maximale, de manière à obtenir une chaussée de 3,50 ml de largeur après compactage. **Il sera effectué au fur et à mesure de l'empierrement pour éviter absolument une période d'intempérie entre le décaissement et l'empierrement.**

L'unité de réception est le mètre carré : **3 000 m²**

1.2 fourniture et mise en place de géotextile non tissé de classe 5 de densité mini 285 g/m² sur le fond de forme compacté, par largeur de 4 ml.

L'unité de réception est le mètre carré : **3 730 m²**

1.3 arrachage de la clôture existante et évacuation.

L'unité de réception est le mètre linéaire : **80 ml**

2/ Assainissement

2.1 création de fossés de profil trapézoïdal de profondeur minimum 100 cm selon les indications du service forestier local. Les accotements auront une largeur de 1,50 ml.

L'unité de réception est le mètre linéaire : **1 840 ml**

2.2 fourniture et mise en place de passages busés armés TCA Ø 400 mm E 135A selon les indications du service forestier local.

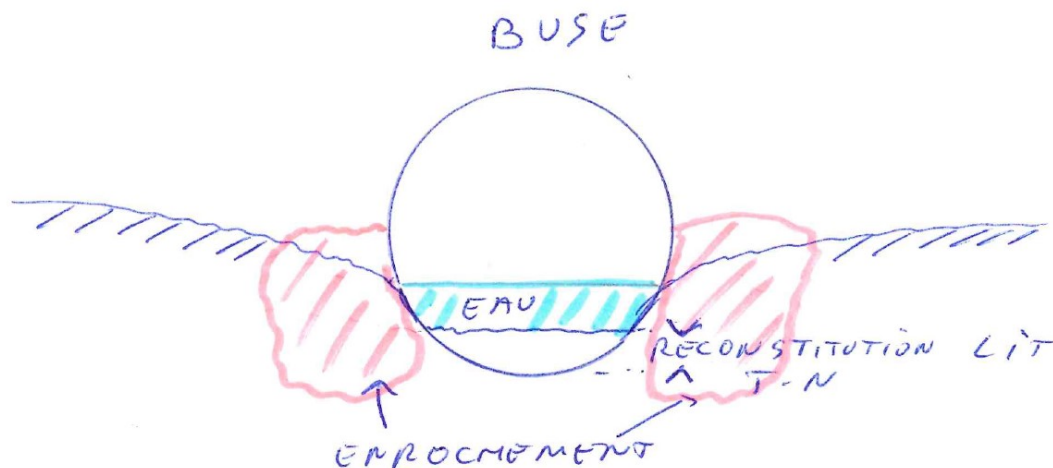
L'unité de réception est le mètre linéaire : **33 ml**

2.3 fourniture et pose tête de buse de sécurité, diamètre 400 mm au niveau du raccordement avec la RD n° 89

L'unité de réception est l'unité : **2 u**

2.4 fourniture et mise en place de passages busés armés TCA Ø 1200 mm E 135A selon les indications du service forestier local. La buse sera posée de manière à reconstituer le niveau terrain naturel, plancher du cours d'eau, avec apport de matériaux dans la buse, selon le croquis ci-dessous. Ce travail comprend l'enlèvement de la buse en place.

L'unité de réception est le mètre linéaire : **9 ml**



2.5 fourniture et mise en place de bloc de calcaire équarri de part et d'autre du passage busé de 1200 mm en enrochement.

L'unité de réception est le mètre cube :

10 m³

2.6 curage de fossés de profil trapézoïdal de profondeur minimum 100 cm selon les indications du service forestier local au niveau de la tranchée en terrain naturel parcelles 124/126. Les accotements auront une largeur de 1,50 ml.

L'unité de réception est le mètre linéaire :

700 ml

3/ Empierrement

L'empierrement sera effectué à la suite et au fur à mesure de l'avancement du décaissement. Les camions circuleront sur la partie empierrée.

3.1 fourniture et mise en place d'un matériau primaire 0/150 calcaire, porphyre ou recyclé, en couche de fondation sur 50 cm d'épaisseur. La mise en place comprend le nivellement ainsi que le compactage avec un compacteur vibrant de 12 to et +.

L'unité de réception est la tonne :

3 270 to

3.2 fourniture et mise en place d'un matériau 0/60 secondaire calcaire, porphyre ou recyclé pour l'empierrement de la couche de roulement sur 10 cm d'épaisseur. La mise en place comprend le nivellement ainsi que le compactage avec un compacteur vibrant de 12 to et + selon un bombé à 2 % pour la chaussée de 3,50 ml de largeur et 4 % pour l'accotement.

L'unité de réception est la tonne :

700 to

3.3 fourniture et mise en place d'un matériau 0/31,5 secondaire calcaire, porphyre ou recyclé pour l'empierrement de la couche de roulement sur 10 cm d'épaisseur au niveau du raccordement avec la route départementale. La mise en place comprend le nivellement ainsi que le compactage avec un compacteur vibrant de 12 to et + selon un bombé à 2 % pour la chaussée de 3,50 ml de largeur.

L'unité de réception est la tonne :

30 to

Les différentes parties sur un terrain naturel plat

Emprise

Couche de roulement

Couche de base

Bande de service en terrain naturel (de 1 à 4m)

Fossé (1,5 m)

Accotement

Largeur minimale de 3,5m

Chaussée

Plate-forme

Assiette

Fossé (1,5 m)

Bande de service en terrain naturel (de 1 à 4m)

* Accotement = Accotement de 1,5 m

14