

Maître d'ouvrage :
La Direction Régionale de l'Environnement,
de l'Aménagement et du Logement
Auvergne-Rhône-Alpes



ROUTE NATIONALE 88
AMENAGEMENT DE L'ECHANGEUR
DE LA VARIZELLE

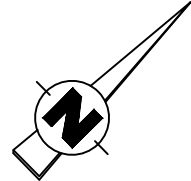
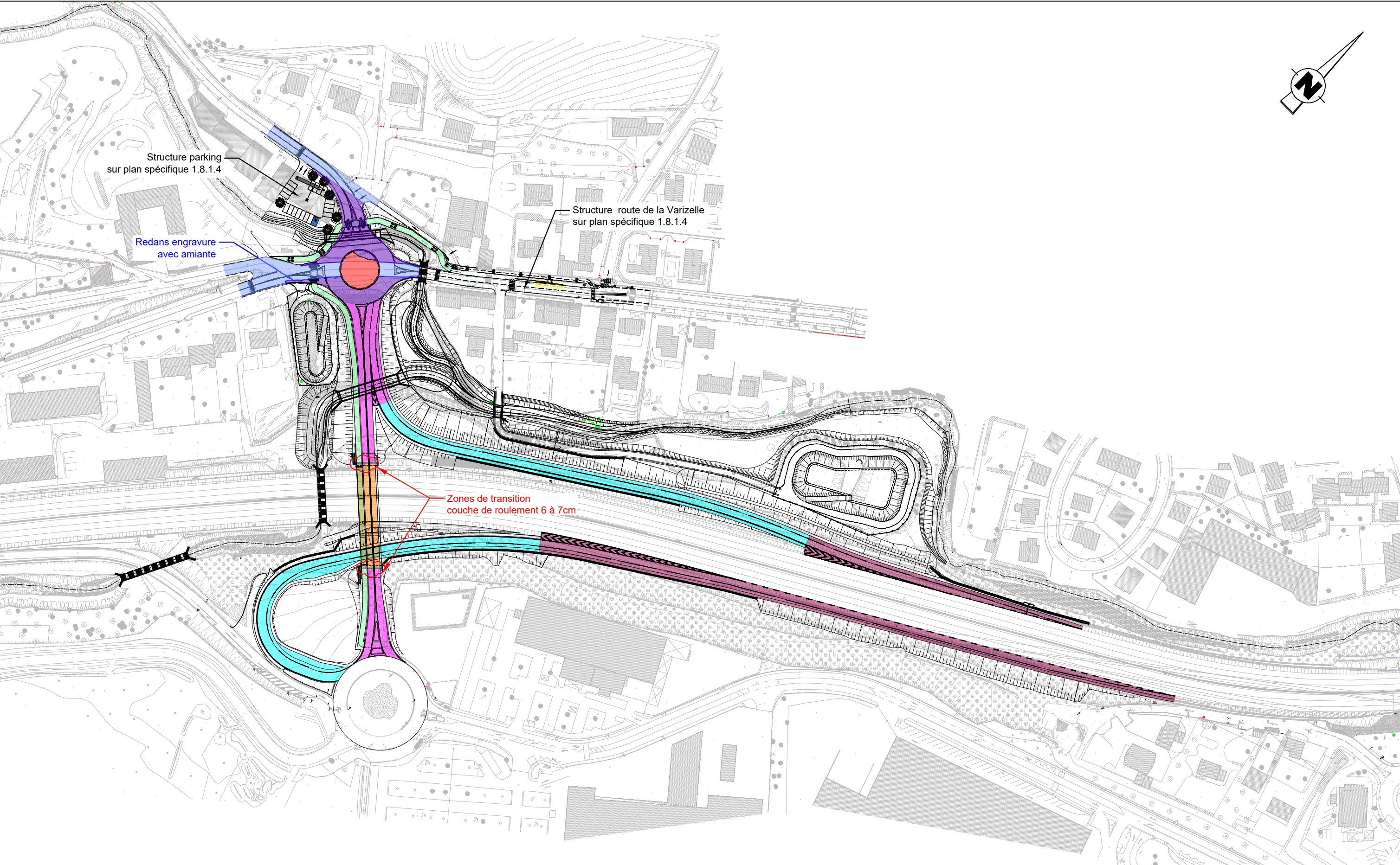
Dossier de consultation des entreprises
Marché 2 - Travaux principaux

I.8.2.1 Vue en plan des structures de chaussée

Maître d'oeuvre :



Indice	Date :	Modifications :	Etabli par :	Vérifié par :	Contrôlé par :
A00	31/08/2023	Première édition	S. PUPIER	F. CHANEL	T. NOEL
B00	22/12/2023	Mise à jour	S. PUPIER	F. CHANEL	T. NOEL



Légende :						RN88 - DCE AMENAGEMENT DE L'ECHANGEUR DE LA VARIZELLE		
<div>6cm BBSG3</div> <div>12cm GB3</div> <div>13cm GB3</div> <div>10cm GNT 0/31,5</div> <div>55cm GNT 0/63</div>	<div>6cm BBSG3</div> <div>10cm GB3</div> <div>11cm GB3</div> <div>10cm GNT 0/31,5</div> <div>55cm GNT 0/63</div>	<div>6cm BBSG3</div> <div>10cm GB3</div> <div>12cm GB3</div> <div>10cm GNT 0/31,5</div> <div>55cm GNT 0/63</div>	<div>7cm BBSG3</div> <div>3cm Etanchéité</div>	<div>4cm BBM</div> <div>10cm GB3</div> <div>13cm GB3</div> <div>10cm GNT 0/31,5</div> <div>55cm GNT 0/63</div>	<div>6cm BBSG3</div> <div>GNT 0/31,5(Remplissage)</div> <div>21cm Béton de remplissage</div> <div>3cm Etanchéité</div> <div>Îlot central giratoire</div>	Titre : Dossier DCE - I.8.2.1 Vue en plan des structures de chaussée		
Reprofilage sur chaussée existante						Collaborateur : Sebastian PUPIER		
						Echelle : 1/2000		Format A3
						Rev : B00		Page : 1/1



Date rev : 22/12/2023

Numéro : ICC4109_ETU_DCE_PRD_PGR_PLN_INF_0017_B00