

Maître d'ouvrage :
La Direction Régionale de l'Environnement,
de l'Aménagement et du Logement
Auvergne-Rhône-Alpes



ROUTE NATIONALE 88
AMENAGEMENT DE L'ECHANGEUR
DE LA VARIZELLE

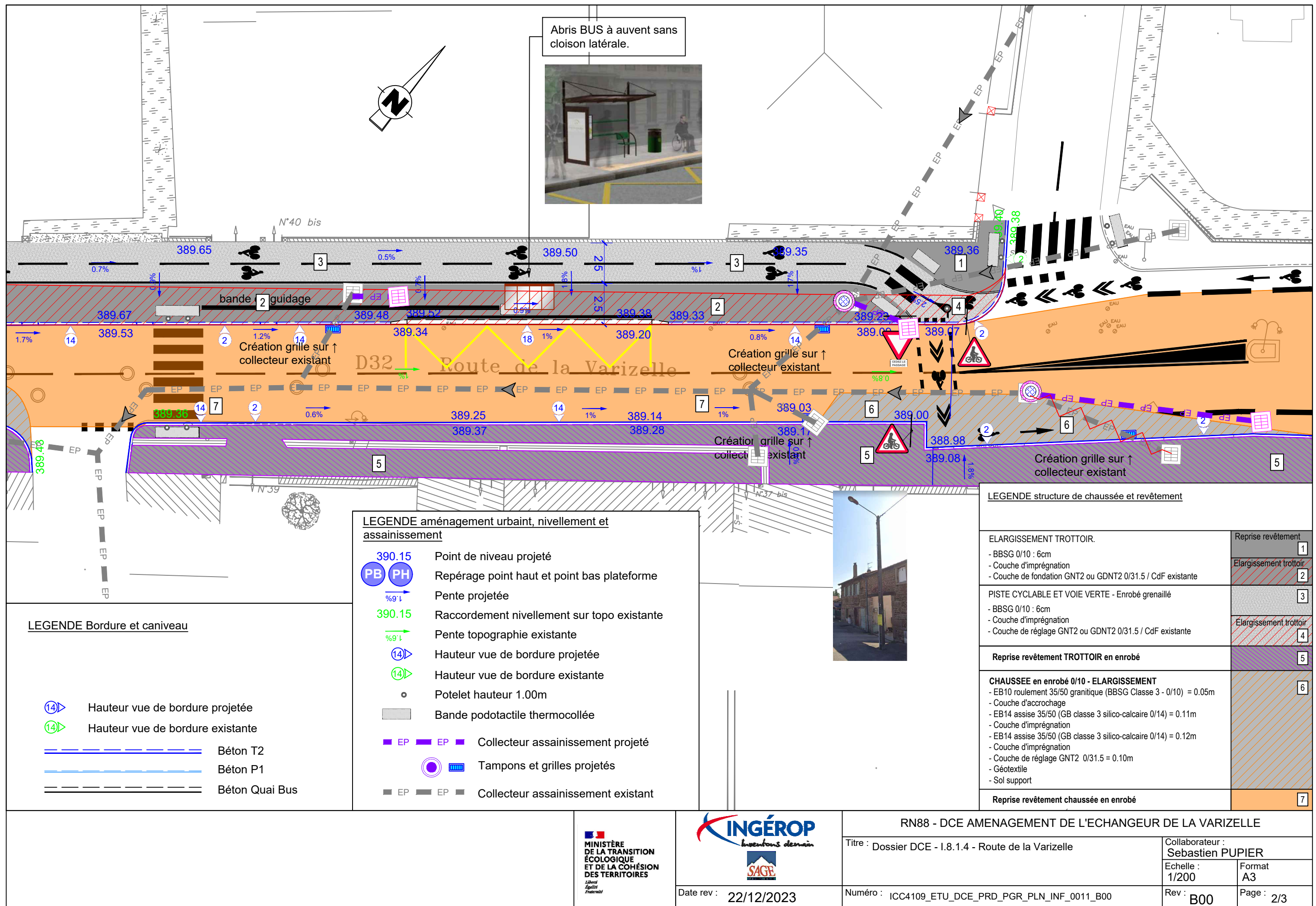
Dossier de consultation des entreprises
Marché 2 - Travaux principaux

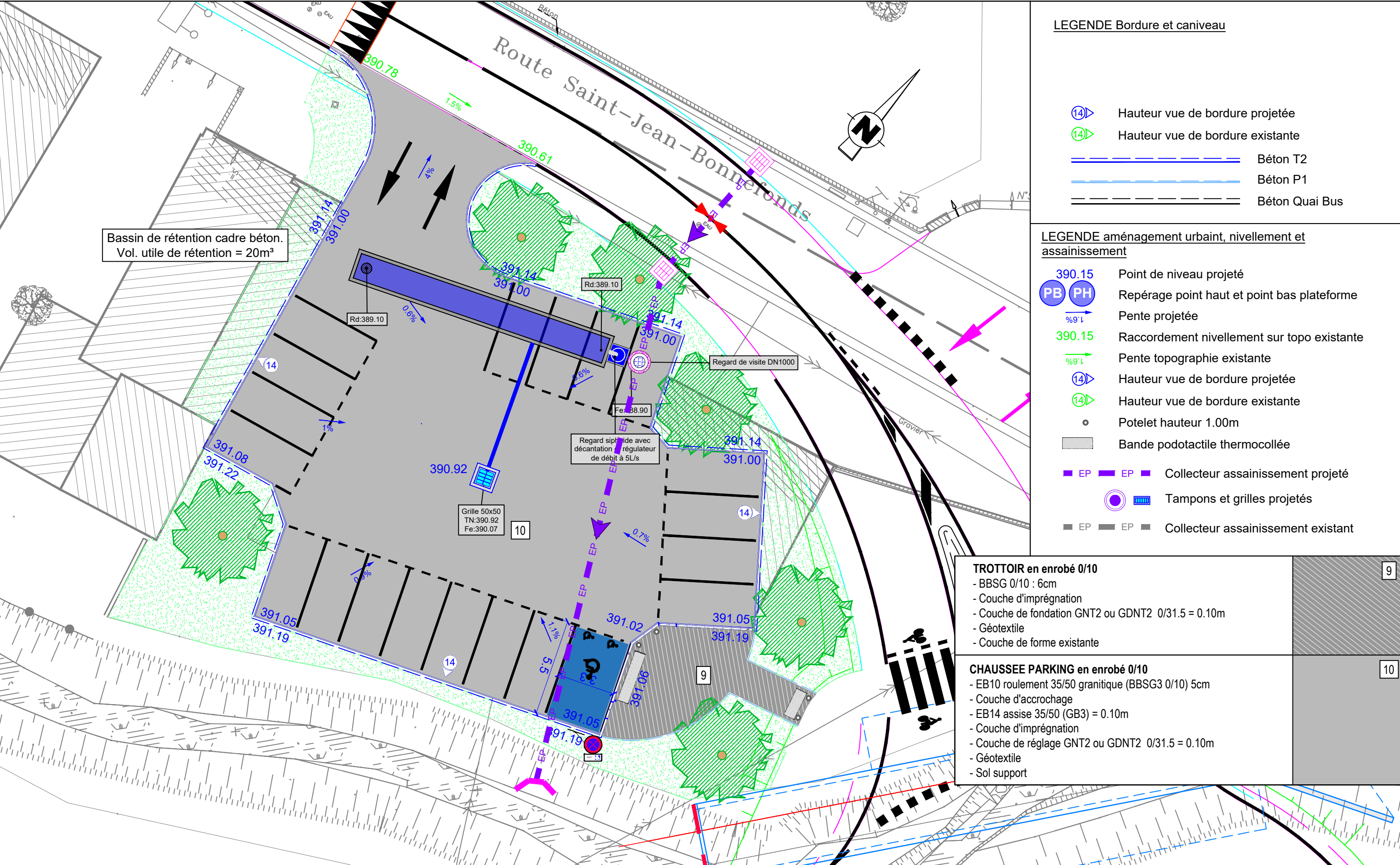
I.8.1.4 Route de la Varizelle

Maître d'oeuvre :



Indice	Date :	Modifications :	Etabli par :	Vérifié par :	Contrôlé par :
A00	31/08/2023	Première édition	S. PUPIER	F. CHANEL	T. NOEL
B00	22/12/2023	Mise à jour	S. PUPIER	F. CHANEL	T. NOEL





LEGENDE Bordure et caniveau

- Hauteur vue de bordure projetée
- Hauteur vue de bordure existante
- Béton T2
- Béton P1
- Béton Quai Bus

LEGENDE aménagement urbain, nivellement et assainissement

- Point de niveau projeté
- Repérage point haut et point bas plateforme
- Pente projetée
- Raccordement nivellement sur topo existante
- Pente topographie existante
- Hauteur vue de bordure projetée
- Hauteur vue de bordure existante
- Potelet hauteur 1.00m
- Bande podotactile thermocollée
- Collecteur assainissement projeté
- Tampons et grilles projetés
- Collecteur assainissement existant

TROTTOIR en enrobé 0/10
- BBSG 0/10 : 6cm
- Couche d'imprégnation
- Couche de fondation GNT2 ou GDNT2 0/31.5 = 0.10m
- Géotextile
- Couche de forme existante

CHAUSSÉE PARKING en enrobé 0/10
- EB10 roulement 35/50 granitique (BBSG3 0/10) 5cm
- Couche d'accrochage
- EB14 assise 35/50 (GB3) = 0.10m
- Couche d'imprégnation
- Couche de réglage GNT2 ou GDNT2 0/31.5 = 0.10m
- Géotextile
- Sol support