
Rapport de maintenance Distribution BT

Tableau Divisionnaire

PREFECTURE DU RHONE - SOUS PREFECTURE VILLEFRANCHE/SAÔNE

Visite : Annuelle du 27/09/2024



Sommaire

1.	Informations générales	4
1.1.	Informations site :	4
2.	Information sur l'intervention :	4
3.	Observations et conclusions	5
3.1.	Locaux visités.....	5
3.2.	Conclusion.....	5
4.	Tableau Divisionnaire.....	6
4.1.	TD visité : RDC TD RC2.....	6
4.1.1.	Description du TD	6
4.1.2.	Actions réalisées.....	7
4.1.2.1.	Environnement du local.....	7
4.1.2.1.	Opérations sur le TD	7
4.2.	TD visité : RDC TD RC03.....	9
4.2.1.	Description du TD	9
4.2.2.	Actions réalisées.....	10
4.2.2.1.	Environnement du local.....	10
4.2.2.2.	Opérations sur le TD	10
4.3.	TD visité : RDC TD RC1	12
4.3.1.	Description du TD	12
4.3.2.	Actions réalisées.....	13
4.3.2.1.	Environnement du local.....	13
4.3.2.2.	Opérations sur le TD	13
4.4.	TD visité : tableau résidence 1er étage.....	16
4.4.1.	Description du TD	16
4.4.2.	Actions réalisées.....	17
4.4.2.1.	Environnement du local.....	17
4.4.2.2.	Opérations sur le TD	17
4.5.	TD VISITÉ : tableau résidence 2ème étage.....	19
4.5.1.	Description du TD	19
4.5.2.	Actions réalisées.....	20
4.5.2.1.	Environnement du local.....	20
4.5.2.2.	Opérations sur le TD	20
4.6.	TD VISITÉ : 1er étage TD CR1	22
4.6.1.	Description du TD	22
4.6.2.	Actions réalisées.....	23
4.6.2.1.	Environnement du local.....	23
4.6.2.2.	Opérations sur le TD	23
4.7.	TD VISITÉ : 1er étage coffret salle Pierre MONTET	25
4.7.1.	Description du TD	25
4.7.2.	Actions réalisées.....	26
4.7.2.1.	Environnement du local.....	26
4.7.2.2.	Opérations sur le TD	26
4.8.	TD VISITÉ : 2ème étage TD CR2	28
4.8.1.	Description du TD	28
4.8.2.	Actions réalisées.....	29
4.8.2.1.	Environnement du local.....	29
4.8.2.2.	Opérations sur le TD	29
4.9.	TD VISITÉ : coffret ancien appartement gardien 1er étage.....	31
4.9.1.	Description du TD	31

4.9.2.	Actions réalisées.....	32
4.9.2.1.	Environnement du local.....	32
4.9.2.2.	Opérations sur le TD.....	32
4.10.	TD VISITÉ : coffret garage ancien appartement gardien.....	34
4.10.1.	Description du TD.....	34
4.10.2.	Actions réalisées.....	35
4.10.2.1.	Environnement du local.....	35
4.10.2.2.	Opérations sur le TD.....	35

1. Informations générales

1.1. Informations site :

Client : PREFECTURE DU RHONE
VILLEFRANCHE/SAÔNE

Site : SOUS PREFECTURE

Adresse : 36 rue de la République Villefranche/Saône

2. Information sur l'intervention :

Intervenant : Hung-Trung Lam

Date de la visite : 27/09/2024

Type de visite : Annuelle

N° de BT : 94406

3. Observations et conclusions

3.1. Locaux visités

Tous les locaux ont-ils été visités : OUI

3.2. Conclusion

Suite à notre maintenance, le constat général permet d'identifier que votre installation est : Fonctionnelle

Compte-rendu de maintenance : Absence de pictogramme sur certaines armoires
Plusieurs conducteurs sur la même borne. Voir remarques

4. Tableau Divisionnaire

4.1. TD visité : RDC TD RC2

4.1.1. Description du TD

Nom/référence	Marque	Type	Description protection tête	Etat visuel	Observations	Emplacement
RDC TD RC2			Merlin Gerin inter 100A tétra	Bon état		1ère porte à droite après accueil



4.1.2. Actions réalisées

4.1.2.1. Environnement du local

	Satisfaisant	Non satisfaisant	Non vérifié	Sans objet	Observations
Liste des opérations réalisées :					
Contrôle de l'affichage réglementaire (NFC 15100) (les pictogrammes : homme foudroyé + triangle jaune risque électrique)	X				
Détection de bruits et/ou odeurs anormaux	X				
Vérification que le tableau ferme à clé				X	

4.1.2.1. Opérations sur le TD

	Satisfaisant	Non satisfaisant	Non vérifié	Sans objet	Observations
Liste des opérations réalisées avant coupure :					
Présence schéma électrique	X				
Etat général du tableau électrique	X				
Test fonctionnement des différentiels (bouton test)			X		
Test fonctionnement des déclenchements des arrêt d'urgence				X	

Liste des opérations réalisées après coupure:					
Dépoussiérage / nettoyage extérieur				X	
Nettoyage et dépoussiérage de l'ensemble				X	
Resserrage des connexions et borniers*			X		vérification par thermographie. Pas d'anomalie détectée
Test manuel du bon fonctionnement mécanique de tous les disjoncteurs			X		
Vérification visuelle de l'état des bobines de relais				X	
Vérification des protections contre les contacts directs	X				
Vérification raccordement à la terre	X				
Liste des opérations réalisées après remise sous tension:					
Vérification du bon état de fonctionnement après remise sous tension	X				

*opérations réalisées selon contrat

Général TD – Photos et observations



plusieurs conducteurs raccordés sur la même borne du départ 12

4.2. TD visité : RDC TD RC03

4.2.1. Description du TD

Nom/référence	Marque	Type	Description protection tête	Etat visuel	Observations	Emplacement
RDC TD RC03				Bon état		côté entrée sous préfet



4.2.2. Actions réalisées

4.2.2.1. Environnement du local

	Satisfaisant	Non satisfaisant	Non vérifié	Sans objet	Observations
Liste des opérations réalisées :					
Contrôle de l'affichage réglementaire (NFC 15100) (les pictogrammes : homme foudroyé + triangle jaune risque électrique)	X				
Détection de bruits et/ou odeurs anormaux	X				
Vérification que le tableau ferme à clé	X				

4.2.2.2. Opérations sur le TD


	Satisfaisant	Non satisfaisant	Non vérifié	Sans objet	Observations
Liste des opérations réalisées avant coupure :					
Présence schéma électrique	X				
Etat général du tableau électrique	X				
Test fonctionnement des différentiels (bouton test)			X		
Test fonctionnement des déclenchements des arrêt d'urgence				X	

Liste des opérations réalisées après coupure:					
Dépoussiérage / nettoyage extérieur				X	
Nettoyage et dépoussiérage de l'ensemble				X	
Resserrage des connexions et borniers*			X		vérification par thermographie. Pas d'anomalie détectée. côté droite de l'armoire n'a pas été faite car le chargeur interphone empêche le démontage du plastron
Test manuel du bon fonctionnement mécanique de tous les disjoncteurs			X		
Vérification visuelle de l'état des bobines de relais				X	
Vérification des protections contre les contacts directs	X				

Vérification raccordement à la terre	X				
Liste des opérations réalisées après remise sous tension:					
Vérification du bon état de fonctionnement après remise sous tension	X				

*opérations réalisées selon contrat

Général TD – Photos et observations

	<p>plusieurs conducteurs sur la même borne des départs écl escaliers</p>
---	--

	<p>chargeur interphone empêche le démontage du plastron</p>
--	---

4.3. TD visité : RDC TD RC1

4.3.1. Description du TD

Nom/référence	Marque	Type	Description protection tête	Etat visuel	Observations	Emplacement
RDC TD RC1				Bon état		1ère porte à gauche après accueil



4.3.2. Actions réalisées

4.3.2.1. Environnement du local

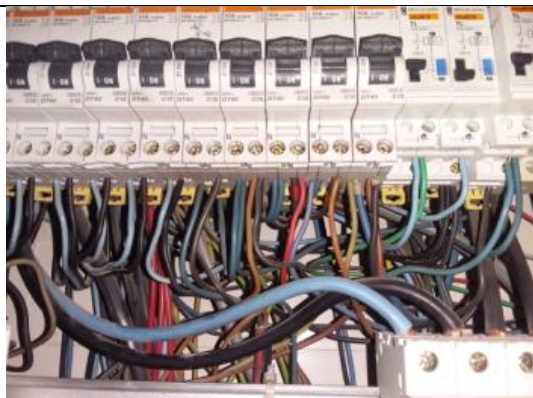
	Satisfaisant	Non satisfaisant	Non vérifié	Sans objet	Observations
Liste des opérations réalisées :					
Contrôle de l'affichage réglementaire (NFC 15100) (les pictogrammes : homme foudroyé + triangle jaune risque électrique)	X				
Détection de bruits et/ou odeurs anormaux	X				
Vérification que le tableau ferme à clé				X	

4.3.2.2. Opérations sur le TD

	Satisfaisant	Non satisfaisant	Non vérifié	Sans objet	Observations
Liste des opérations réalisées avant coupure :					
Présence schéma électrique	X				
Etat général du tableau électrique	X				
Test fonctionnement des différentiels (bouton test)			X		
Test fonctionnement des déclenchements des arrêt d'urgence				X	

Liste des opérations réalisées après coupure:					
Dépoussiérage / nettoyage extérieur				X	
Nettoyage et dépoussiérage de l'ensemble				X	
Resserrage des connexions et borniers*			X		vérification par thermographie. Pas d'anomalie détectée
Test manuel du bon fonctionnement mécanique de tous les disjoncteurs			X		
Vérification visuelle de l'état des bobines de relais				X	
Vérification des protections contre les contacts directs	X				
Vérification raccordement à la terre	X				
Liste des opérations réalisées après remise sous tension:					
Vérification du bon état de fonctionnement après remise sous tension	X				

Général TD – Photos et observations



plusieurs conducteurs sur la même borne des départs éclairages



bornier non isolé



manque obturateur sur les plastrons



porte de l'armoire cassée, ne tient plus à l'ouverture de celle-ci

4.4. TD visité : tableau résidence 1er étage

4.4.1. Description du TD

Nom/référence	Marque	Type	Description protection tête	Etat visuel	Observations	Emplacement
tableau résidence 1er étage			hager inter général 40A 30mA	Bon état		dans le placard



4.4.2. Actions réalisées

4.4.2.1. Environnement du local

	Satisfaisant	Non satisfaisant	Non vérifié	Sans objet	Observations
Liste des opérations réalisées :					
Contrôle de l'affichage réglementaire (NFC 15100) (les pictogrammes : homme foudroyé + triangle jaune risque électrique)		X			absence pictogramme
Détection de bruits et/ou odeurs anormaux	X				
Vérification que le tableau ferme à clé				X	

4.4.2.2. Opérations sur le TD

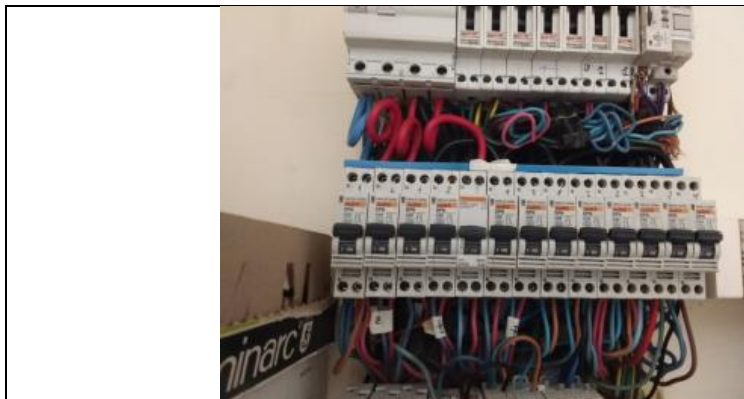
	Satisfaisant	Non satisfaisant	Non vérifié	Sans objet	Observations
Liste des opérations réalisées avant coupure :					
Présence schéma électrique		X			absence de schéma
Etat général du tableau électrique	X				
Test fonctionnement des différentiels (bouton test)			X		
Test fonctionnement des déclenchements des arrêt d'urgence				X	

Liste des opérations réalisées après coupure:					
Dépoussiérage / nettoyage extérieur				X	
Nettoyage et dépoussiérage de l'ensemble				X	
Resserrage des connexions et borniers*			X		vérification par thermographie. Pas d'anomalie détectée
Test manuel du bon fonctionnement mécanique de tous les disjoncteurs			X		
Vérification visuelle de l'état des bobines de relais				X	
Vérification des protections contre les contacts directs	X				
Vérification raccordement à la terre	X				

Liste des opérations réalisées après remise sous tension:

Vérification du bon état de fonctionnement après remise sous tension	X				
--	---	--	--	--	--

*opérations réalisées selon contrat

Général TD – Photos et observations

plusieurs conducteurs sur la même borne des départs cuisine +interphone et couloir

4.5. TD VISITÉ : tableau résidence 2ème étage

4.5.1. Description du TD

Nom/référence	Marque	Type	Description protection tête	Etat visuel	Observations	Emplacement
tableau résidence 2ème étage			Merlin Gerin ID40A 30mA	Bon état		



4.5.2. Actions réalisées

4.5.2.1. Environnement du local

	Satisfaisant	Non satisfaisant	Non vérifié	Sans objet	Observations
Liste des opérations réalisées :					
Contrôle de l'affichage réglementaire (NFC 15100) (les pictogrammes : homme foudroyé + triangle jaune risque électrique)		X			absence pictogramme
Détection de bruits et/ou odeurs anormaux	X				
Vérification que le tableau ferme à clé				X	

4.5.2.2. Opérations sur le TD

	Satisfaisant	Non satisfaisant	Non vérifié	Sans objet	Observations
Liste des opérations réalisées avant coupure :					
Présence schéma électrique		X			absence de schéma
Etat général du tableau électrique	X				
Test fonctionnement des différentiels (bouton test)			X		
Test fonctionnement des déclenchements des arrêt d'urgence				X	

Liste des opérations réalisées après coupure:					
Dépoussiérage / nettoyage extérieur				X	
Nettoyage et dépoussiérage de l'ensemble				X	
Resserrage des connexions et borniers*			X		vérification par thermographie. Pas d'anomalie détectée
Test manuel du bon fonctionnement mécanique de tous les disjoncteurs			X		
Vérification visuelle de l'état des bobines de relais				X	
Vérification des protections contre les contacts directs	X				
Vérification raccordement à la terre	X				
Liste des opérations réalisées après remise sous tension:					
Vérification du bon état de fonctionnement après remise sous tension	X				

*opérations réalisées selon contrat

Général TD – Photos et observations



plusieurs conducteurs sur la même borne de l'inter général

4.6. TD VISITÉ : 1er étage TD CR1

4.6.1. Description du TD

Nom/référence	Marque	Type	Description protection tête	Etat visuel	Observations	Emplacement
1er étage TD CR1				Bon état		



4.6.2. Actions réalisées

4.6.2.1. Environnement du local

	Satisfaisant	Non satisfaisant	Non vérifié	Sans objet	Observations
Liste des opérations réalisées :					
Contrôle de l'affichage réglementaire (NFC 15100) (les pictogrammes : homme foudroyé + triangle jaune risque électrique)	X				
Détection de bruits et/ou odeurs anormaux	X				
Vérification que le tableau ferme à clé				X	

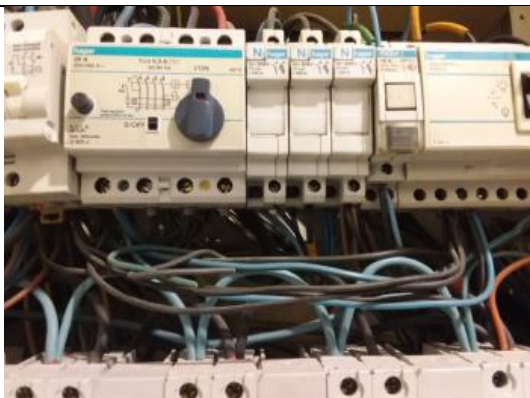
4.6.2.2. Opérations sur le TD

	Satisfaisant	Non satisfaisant	Non vérifié	Sans objet	Observations
Liste des opérations réalisées avant coupure :					
Présence schéma électrique		X			absence de schéma
Etat général du tableau électrique	X				
Test fonctionnement des différentiels (bouton test)			X		
Test fonctionnement des déclenchements des arrêt d'urgence				X	

Liste des opérations réalisées après coupure:					
Dépoussiérage / nettoyage extérieur				X	
Nettoyage et dépoussiérage de l'ensemble				X	
Resserrage des connexions et borniers*			X		vérification par thermographie. Pas d'anomalie détectée
Test manuel du bon fonctionnement mécanique de tous les disjoncteurs			X		
Vérification visuelle de l'état des bobines de relais				X	
Vérification des protections contre les contacts directs	X				
Vérification raccordement à la terre	X				
Liste des opérations réalisées après remise sous tension:					
Vérification du bon état de fonctionnement après remise sous tension	X				

*opérations réalisées selon contrat

Général TD – Photos et observations



plusieurs conducteurs sur la même borne du départ écl couloir D2

4.7. TD VISITÉ : 1er étage coffret salle Pierre MONTET

4.7.1. Description du TD

Nom/référence	Marque	Type	Description protection tête	Etat visuel	Observations	Emplacement
1er étage coffret salle Pierre MONTET	hager		Merlin Gerin ID 40A 30mA	Bon état		



4.7.2. Actions réalisées

4.7.2.1. Environnement du local

	Satisfaisant	Non satisfaisant	Non vérifié	Sans objet	Observations
Liste des opérations réalisées :					
Contrôle de l'affichage réglementaire (NFC 15100) (les pictogrammes : homme foudroyé + triangle jaune risque électrique)	X				
Détection de bruits et/ou odeurs anormaux	X				
Vérification que le tableau ferme à clé				X	

4.7.2.2. Opérations sur le TD

	Satisfaisant	Non satisfaisant	Non vérifié	Sans objet	Observations
Liste des opérations réalisées avant coupure :					
Présence schéma électrique		X			absence de schéma
Etat général du tableau électrique	X				
Test fonctionnement des différentiels (bouton test)			X		
Test fonctionnement des déclenchements des arrêt d'urgence				X	

Liste des opérations réalisées après coupure:					
Dépoussiérage / nettoyage extérieur				X	
Nettoyage et dépoussiérage de l'ensemble				X	
Resserrage des connexions et borniers*			X		vérification par thermographie. Pas d'anomalie détectée
Test manuel du bon fonctionnement mécanique de tous les disjoncteurs			X		
Vérification visuelle de l'état des bobines de relais				X	
Vérification des protections contre les contacts directs	X				
Vérification raccordement à la terre	X				
Liste des opérations réalisées après remise sous tension:					
Vérification du bon état de fonctionnement après remise sous tension	X				

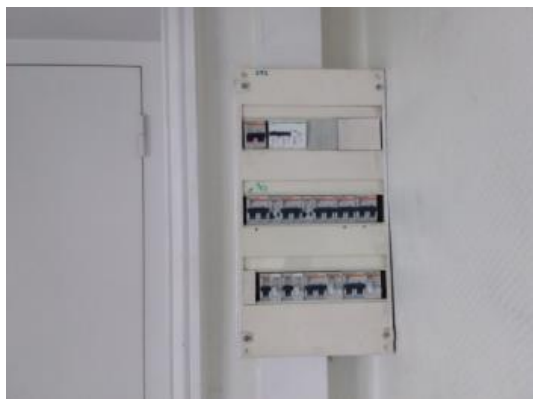
*opérations réalisées selon contrat

Général TD – Photos et observations

4.8. TD VISITÉ : 2ème étage TD CR2

4.8.1. Description du TD

Nom/référence	Marque	Type	Description protection tête	Etat visuel	Observations	Emplacement
2ème étage TD CR2		Merlin Gerin		Bon état		



4.8.2. Actions réalisées

4.8.2.1. Environnement du local

	Satisfaisant	Non satisfaisant	Non vérifié	Sans objet	Observations
Liste des opérations réalisées :					
Contrôle de l'affichage réglementaire (NFC 15100) (les pictogrammes : homme foudroyé + triangle jaune risque électrique)		X			absence pictogramme
Détection de bruits et/ou odeurs anormaux	X				
Vérification que le tableau ferme à clé				X	

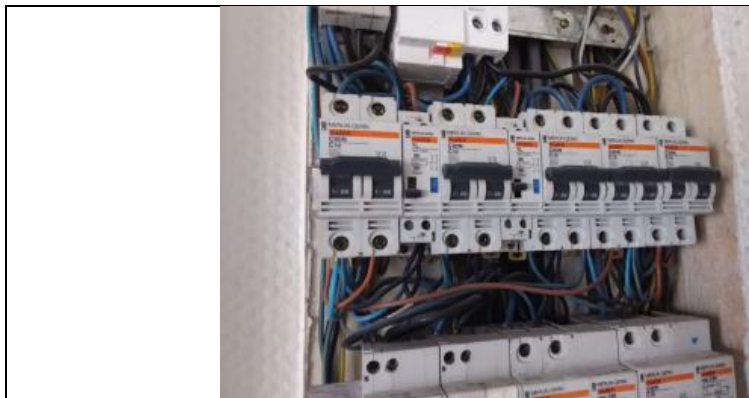
4.8.2.2. Opérations sur le TD

	Satisfaisant	Non satisfaisant	Non vérifié	Sans objet	Observations
Liste des opérations réalisées avant coupure :					
Présence schéma électrique		X			absence de schéma
Etat général du tableau électrique	X				
Test fonctionnement des différentiels (bouton test)			X		
Test fonctionnement des déclenchements des arrêt d'urgence				X	

Liste des opérations réalisées après coupure:					
Dépoussiérage / nettoyage extérieur				X	
Nettoyage et dépoussiérage de l'ensemble				X	
Resserrage des connexions et borniers*			X		vérification par thermographie. Pas d'anomalie détectée
Test manuel du bon fonctionnement mécanique de tous les disjoncteurs			X		
Vérification visuelle de l'état des bobines de relais				X	
Vérification des protections contre les contacts directs	X				
Vérification raccordement à la terre	X				
Liste des opérations réalisées après remise sous tension:					
Vérification du bon état de fonctionnement après remise sous tension	X				

*opérations réalisées selon contrat

Général TD – Photos et observations



plusieurs conducteurs sur la même borne des
départs écl escalier et couloir 1

4.9. TD VISITÉ : coffret ancien appartement gardien 1er étage

4.9.1. Description du TD

Nom/référence	Marque	Type	Description protection tête	Etat visuel	Observations	Emplacement
coffret ancien appartement gardien 1er étage			Merlin Gerin ID clic 40A 30mA	Bon état		



4.9.2. Actions réalisées

4.9.2.1. Environnement du local

	Satisfaisant	Non satisfaisant	Non vérifié	Sans objet	Observations
Liste des opérations réalisées :					
Contrôle de l'affichage réglementaire (NFC 15100) (les pictogrammes : homme foudroyé + triangle jaune risque électrique)		X			absence pictogramme
Détection de bruits et/ou odeurs anormaux	X				
Vérification que le tableau ferme à clé				X	

4.9.2.2. Opérations sur le TD

	Satisfaisant	Non satisfaisant	Non vérifié	Sans objet	Observations
Liste des opérations réalisées avant coupure :					
Présence schéma électrique		X			absence de schéma
Etat général du tableau électrique	X				
Test fonctionnement des différentiels (bouton test)	X				
Test fonctionnement des déclenchements des arrêt d'urgence				X	

Liste des opérations réalisées après coupure:					
Dépoussiérage / nettoyage extérieur				X	
Nettoyage et dépoussiérage de l'ensemble				X	
Resserrage des connexions et borniers*			X		vérification par thermographie. Pas d'anomalie détectée
Test manuel du bon fonctionnement mécanique de tous les disjoncteurs	X				
Vérification visuelle de l'état des bobines de relais				X	
Vérification des protections contre les contacts directs	X				
Vérification raccordement à la terre	X				
Liste des opérations réalisées après remise sous tension:					
Vérification du bon état de fonctionnement après remise sous tension	X				

*opérations réalisées selon contrat

Général TD – Photos et observations

4.10. TD VISITÉ : coffret garage ancien appartement gardien

4.10.1. Description du TD

Nom/référence	Marque	Type	Description protection tête	Etat visuel	Observations	Emplacement
coffret garage ancien appartement gardien				Bon état		



4.10.2. Actions réalisées

4.10.2.1. Environnement du local

	Satisfaisant	Non satisfaisant	Non vérifié	Sans objet	Observations
Liste des opérations réalisées :					
Contrôle de l'affichage réglementaire (NFC 15100) (les pictogrammes : homme foudroyé + triangle jaune risque électrique)		X			absence pictogramme
Détection de bruits et/ou odeurs anormaux	X				
Vérification que le tableau ferme à clé				X	

4.10.2.2. Opérations sur le TD

	Satisfaisant	Non satisfaisant	Non vérifié	Sans objet	Observations
Liste des opérations réalisées avant coupure :					
Présence schéma électrique		X			absence de schéma
Etat général du tableau électrique	X				
Test fonctionnement des différentiels (bouton test)	X				
Test fonctionnement des déclenchements des arrêt d'urgence				X	

Liste des opérations réalisées après coupure:					
Dépoussiérage / nettoyage extérieur				X	
Nettoyage et dépoussiérage de l'ensemble				X	
Resserrage des connexions et borniers*			X		vérification par thermographie. Pas d'anomalie détectée
Test manuel du bon fonctionnement mécanique de tous les disjoncteurs	X				
Vérification visuelle de l'état des bobines de relais				X	
Vérification des protections contre les contacts directs	X				
Vérification raccordement à la terre	X				
Liste des opérations réalisées après remise sous tension:					
Vérification du bon état de fonctionnement après remise sous tension	X				

*opérations réalisées selon contrat

Général TD – Photos et observations



plusieurs conducteurs sur la même borne sur des départs