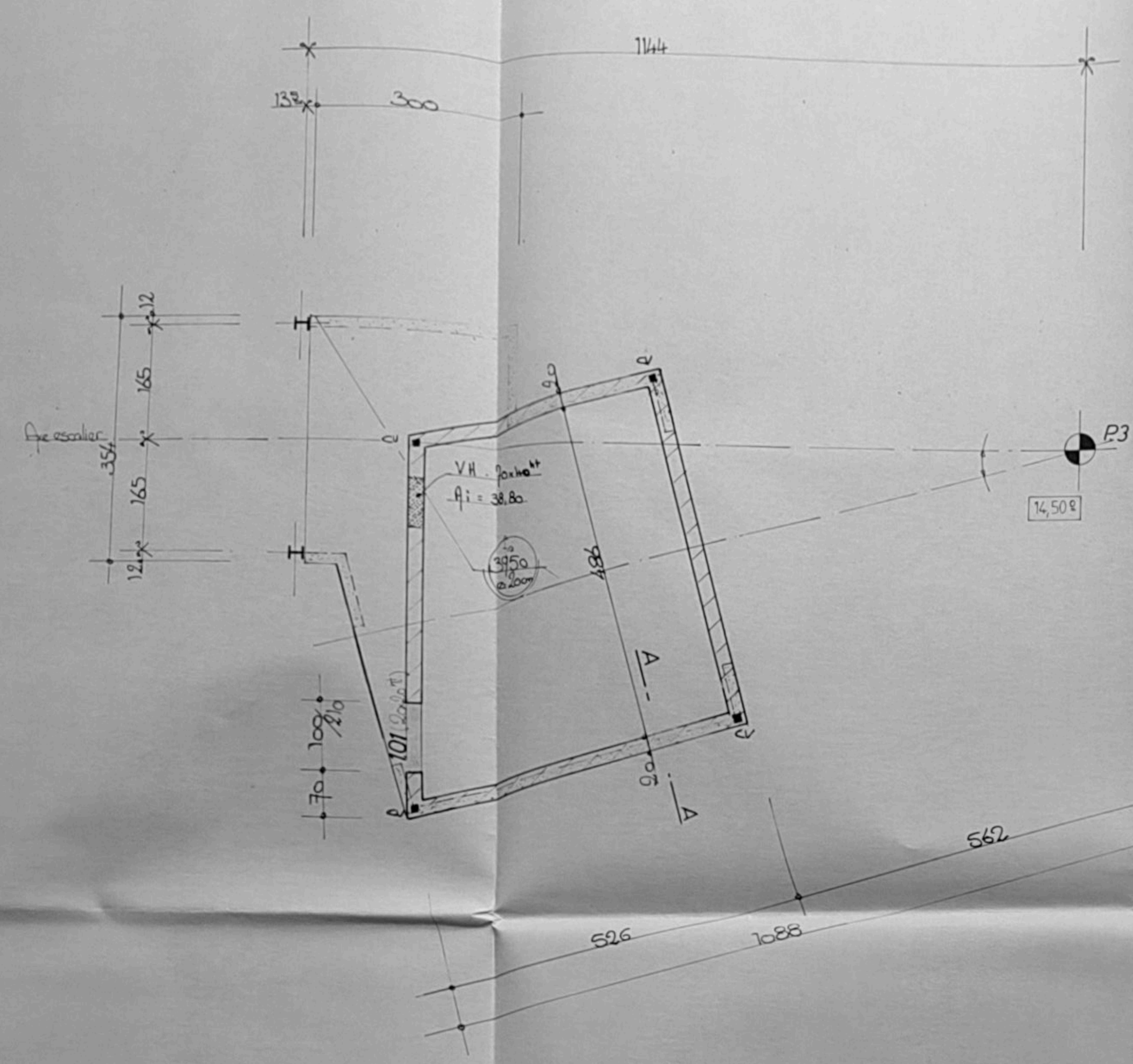
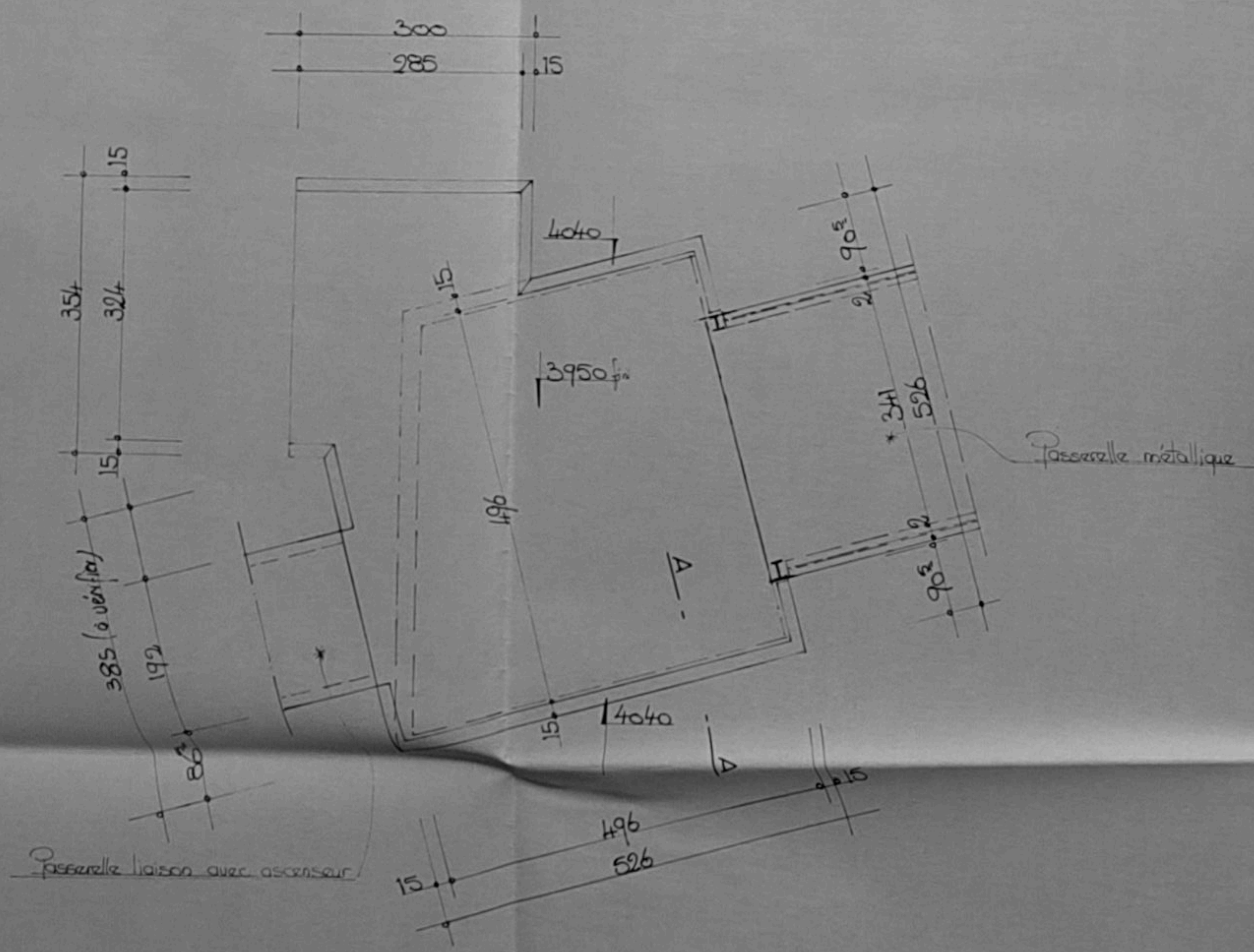


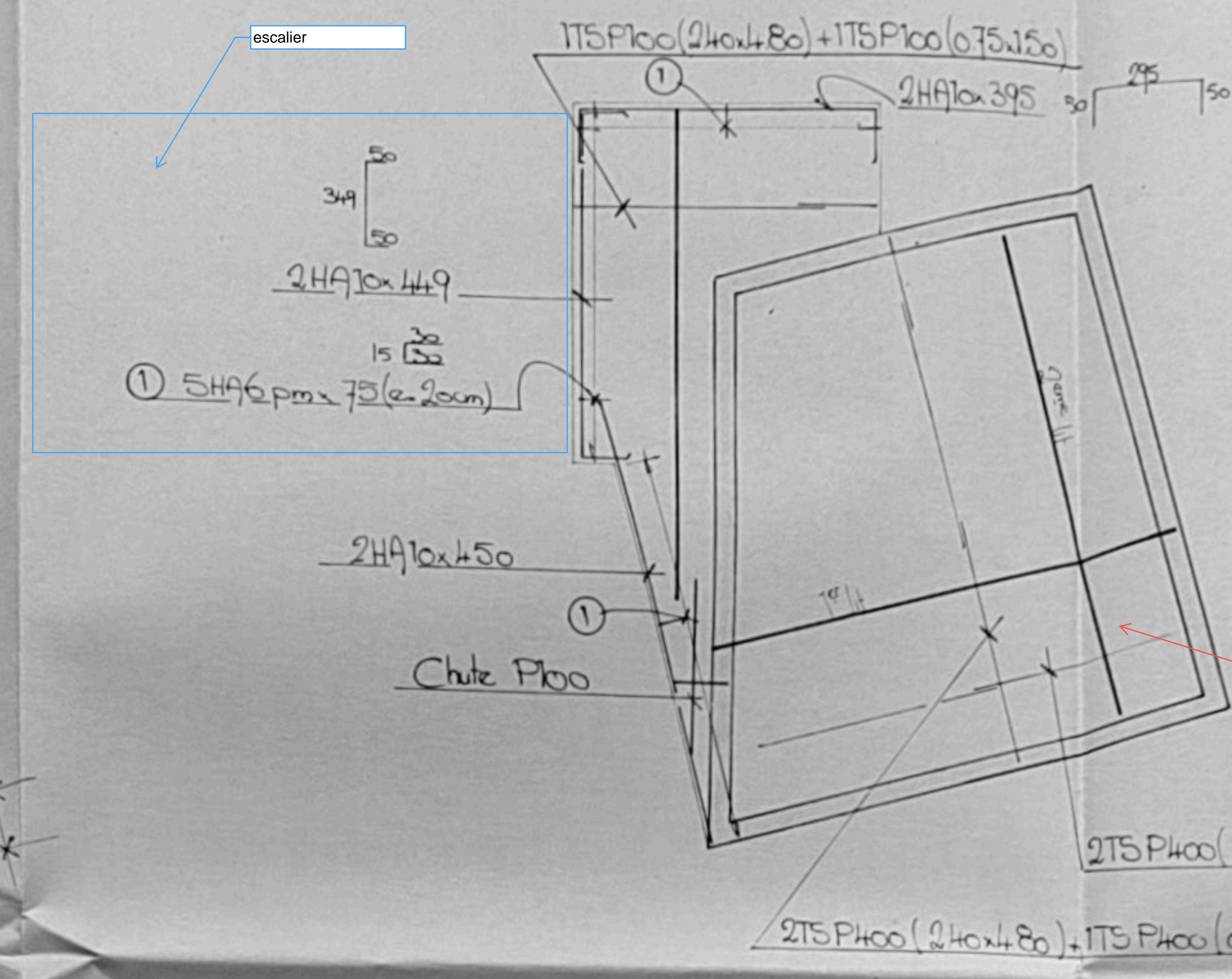
**PLANCHER HAUT DU REZ DE CHAUSSEE**  
( coffrage vu par dessous )



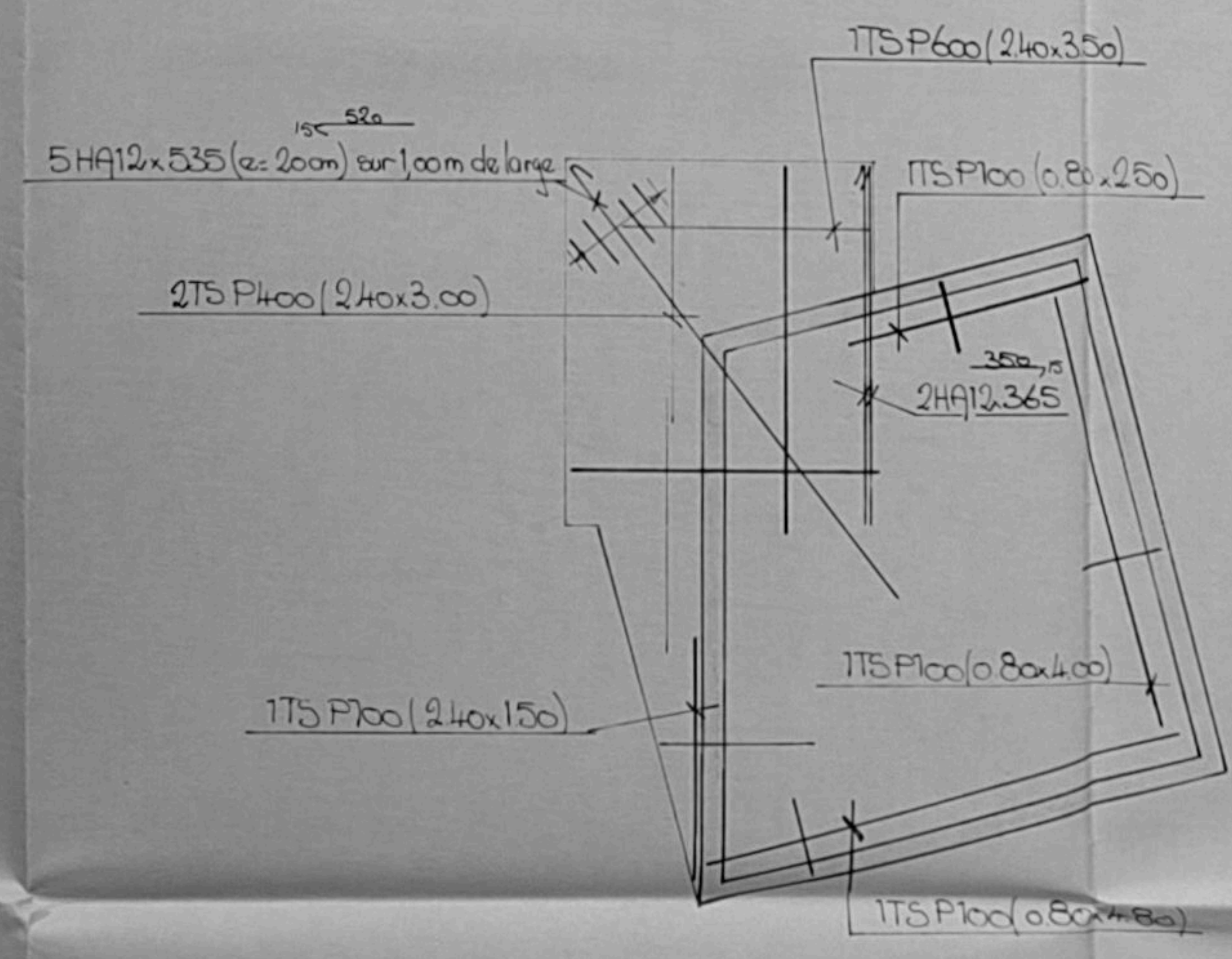
**VUE EN PLAN**



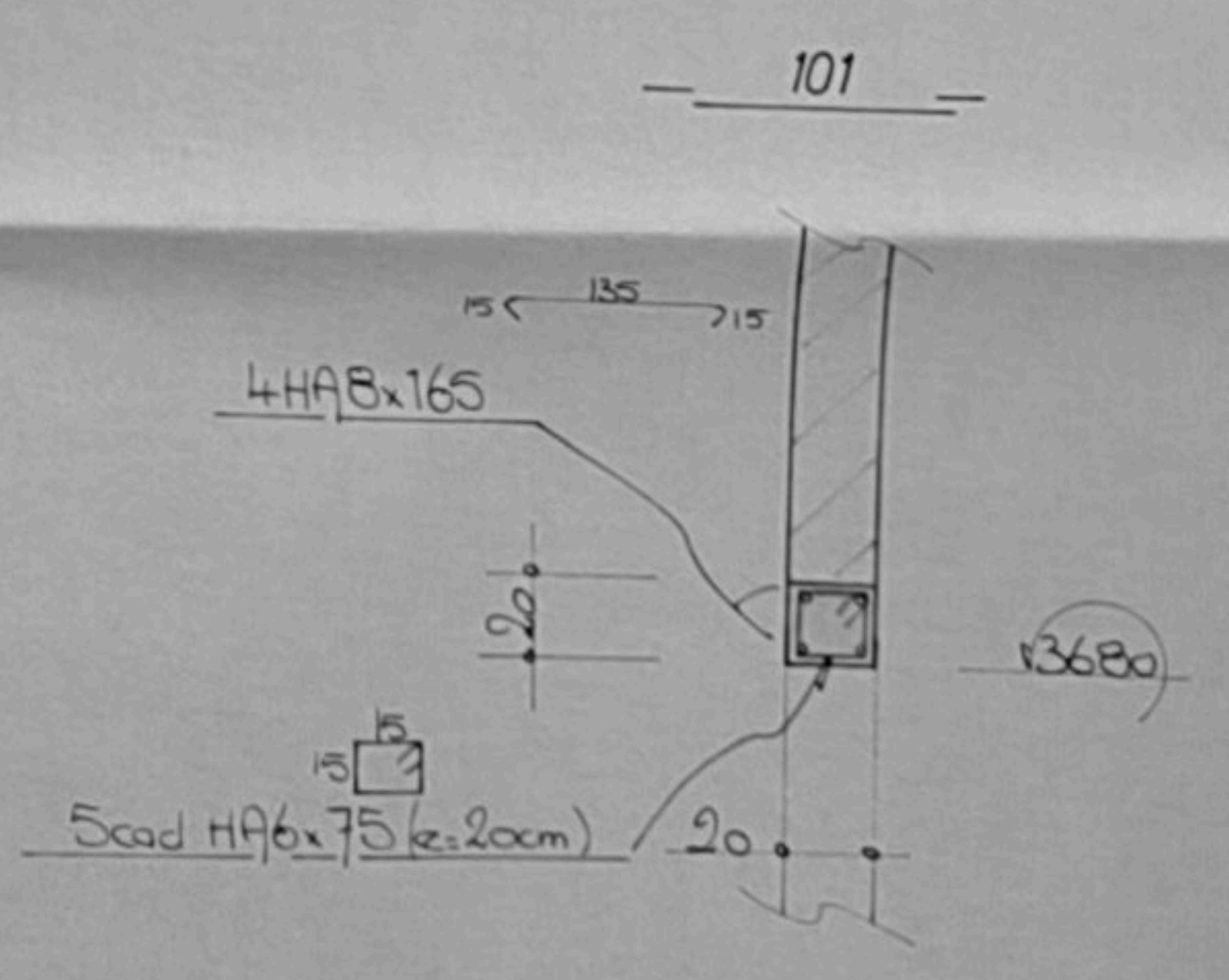
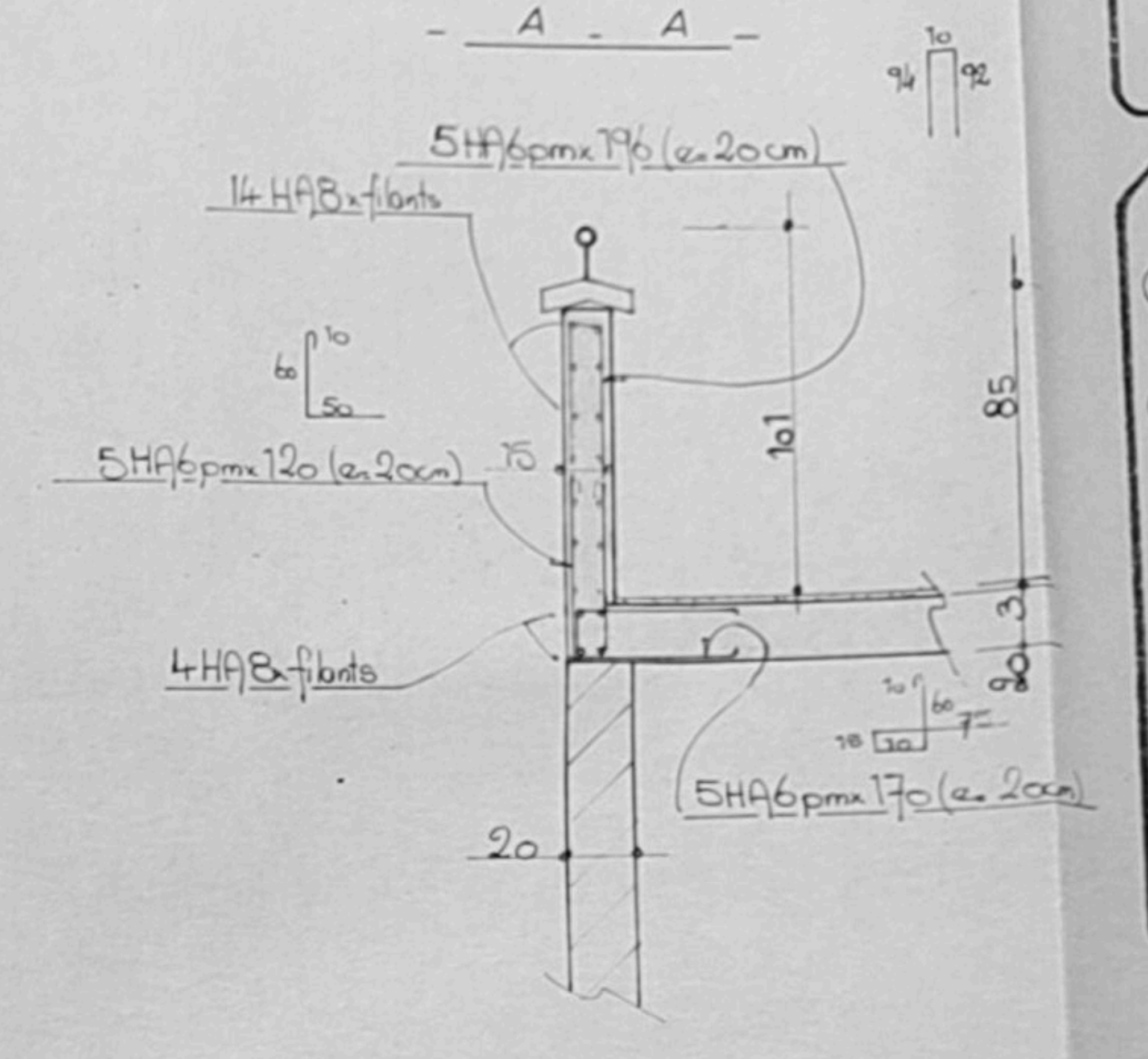
**ARMATURES BASSES**



**ARMATURES HAUTES**



SUR STOCK PRODUITS STANDARD											
Désignation ADETS	Sect. S	S s	E e	D d	Abouts AV AR	Nbre de fils N	Longueur L	Poids nominal kg/m²	Surface 1 rouleau ou 1 panneau m²	Poids 1 rouleau ou 1 panneau kg	
T8	R901	0.48	200	3.5	150/150	12	50.00	0.025	120.00	75.06	
		0.32	300	3.5	100/100	167	2.40				
		0.64	150	3.5	150/150	16	50.00	0.750	120.00	90.06	
	R902	0.32	300	3.5	75/75	167	2.40				
		0.64	150	3.5	75/75	16	50.00	1.000	120.00	120.12	
		0.64	150	3.5	75/75	334	2.40				
P8	P100	1.00	150	4.5	75/75	16	4.80	1.657	11.52	19.20	
		1.00	150	4.5	75/75	32	2.40				
		1.31	150	5	100/100	16	4.80	1.652	11.52	22.60	
	P200	1.10	200	5.5	75/75	24	2.40				
		1.58	150	5.5	100/100	16	4.80	2.182	11.52	25.14	
		1.90	100	5	100/100	24	4.80	2.475	11.52	28.51	



ENTREPRISE  
**THOURAUD**  
COMBS LA VILLE  
tel. (1) 64 88 60 08

UNIVERSITE DE PARIS VIII  
opération campus été 92

PASSERELLE & LIAISON PIETONNE

**BELVEDERE** ( côté escalier )

PLANCHER HAUT REZ DE CHAUSSEE  
( coffrage & armatures )

ARCHITECTE  
**MONTASSUT & TRILLES**  
75 015 PARIS  
tel. (1) 43 35 35 91

B.E.T.  
**SOCOTEC**  
93 153 LE BLANC MESNIL  
tel. (1) 48 65 42 37

**PINGAT INGENIERIE**  
Ingénieurs conseils D.E.T.P.  
CHARLEVILLE MEZIERES, 152 Av. Charles Boutet  
téléphone 24562344 - télécopieur 24562775  
Siège social REIMS 51100, 16 cours J.B. Langlet  
Agences COURBEVOIE, SOISSONS, LILLE  
TOULOUSE, NIMES, REIMS, BORDEAUX

indice modifications date affaire n°

A supprimé poteaux tel. 140 783 15.08.93 92.13.602

B modifié coupe A-A supprimé poteaux 100 15.08.93

C Plan de récolement 15.08.93 Plan n° 6