

## PIECES GRAPHIQUES

Marché à procédure adaptée sans publicité suivant

Décret n°2022-1683 du 28 décembre 2022

**OPERATION n°2025DPIGP856**

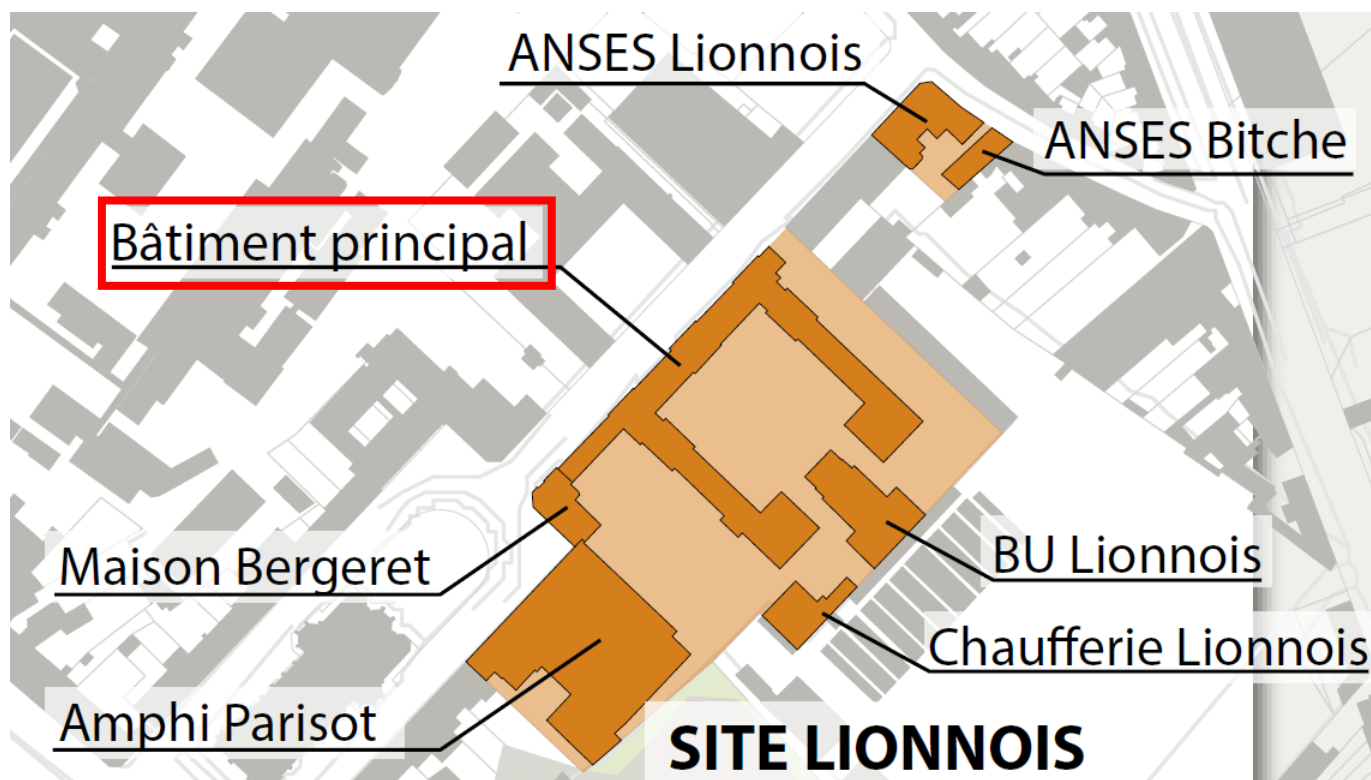
**AUTOMATISATION DE LA PORTE D'ENTREE DU  
SITE –DOUBLE VANTAUX EN BOIS**

**Lot unique : SERRURERIE - AUTOMATISATION**

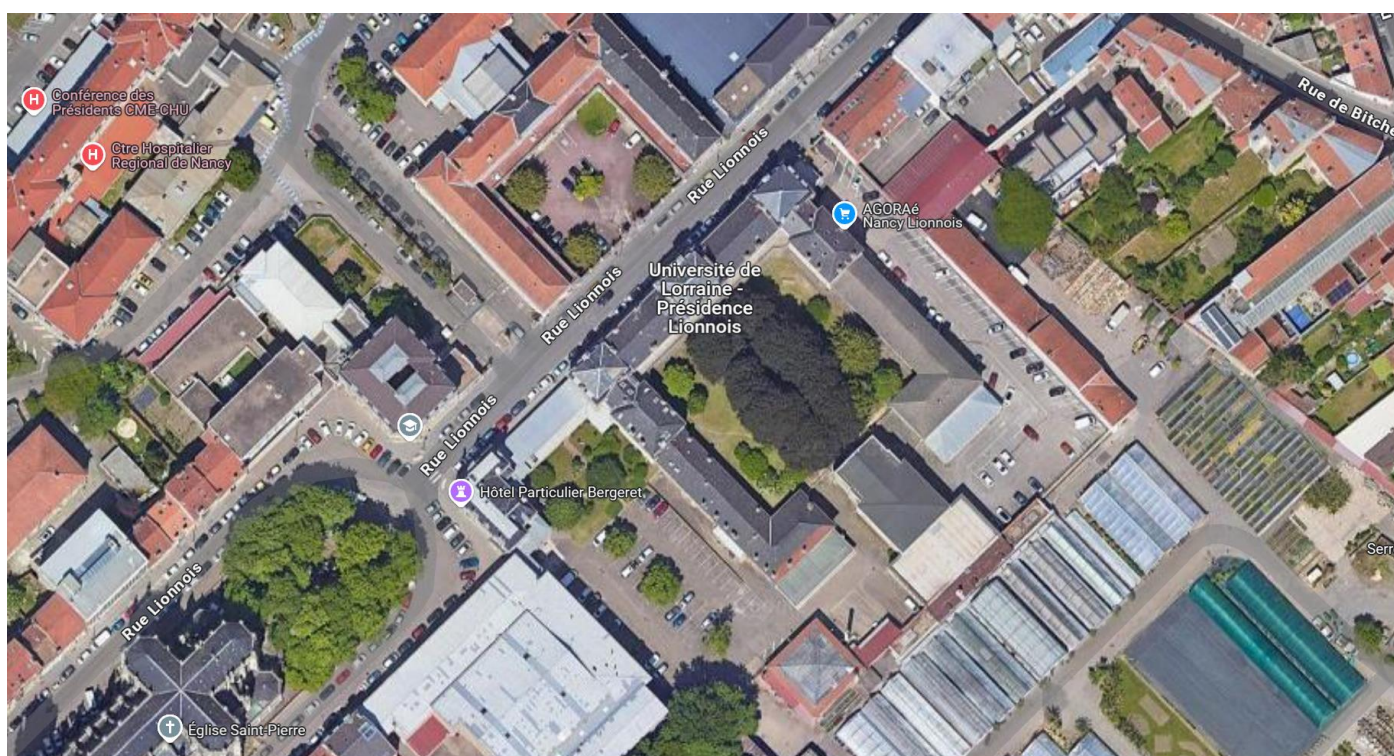


**UNIVERSITÉ DE LORRAINE**  
Direction du Patrimoine Immobilier  
34 Cours Léopold  
BP 25233  
54052 NANCY CEDEX

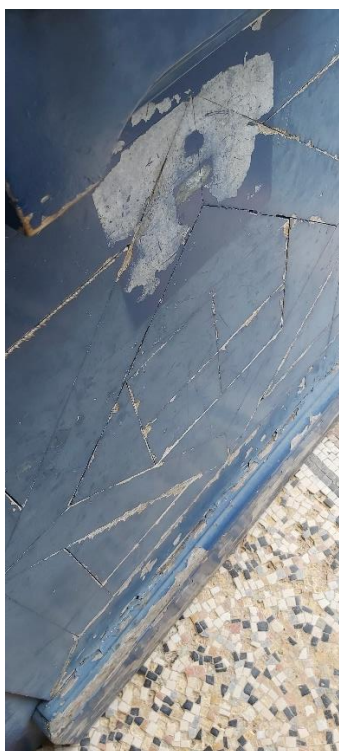
## 1 PLAN DE SITUATION



## 2 VUE AERIENNE



### 3 PHOTOGRAPHIES



## 4 ELECTRICITE – ALIMENTATION PORTE

