

**création d'un espace d'exposition
permanent sur la microbiologie
contemporaine au sein de la Maison
historique de Louis Pasteur à Arbois**

Vues des espaces

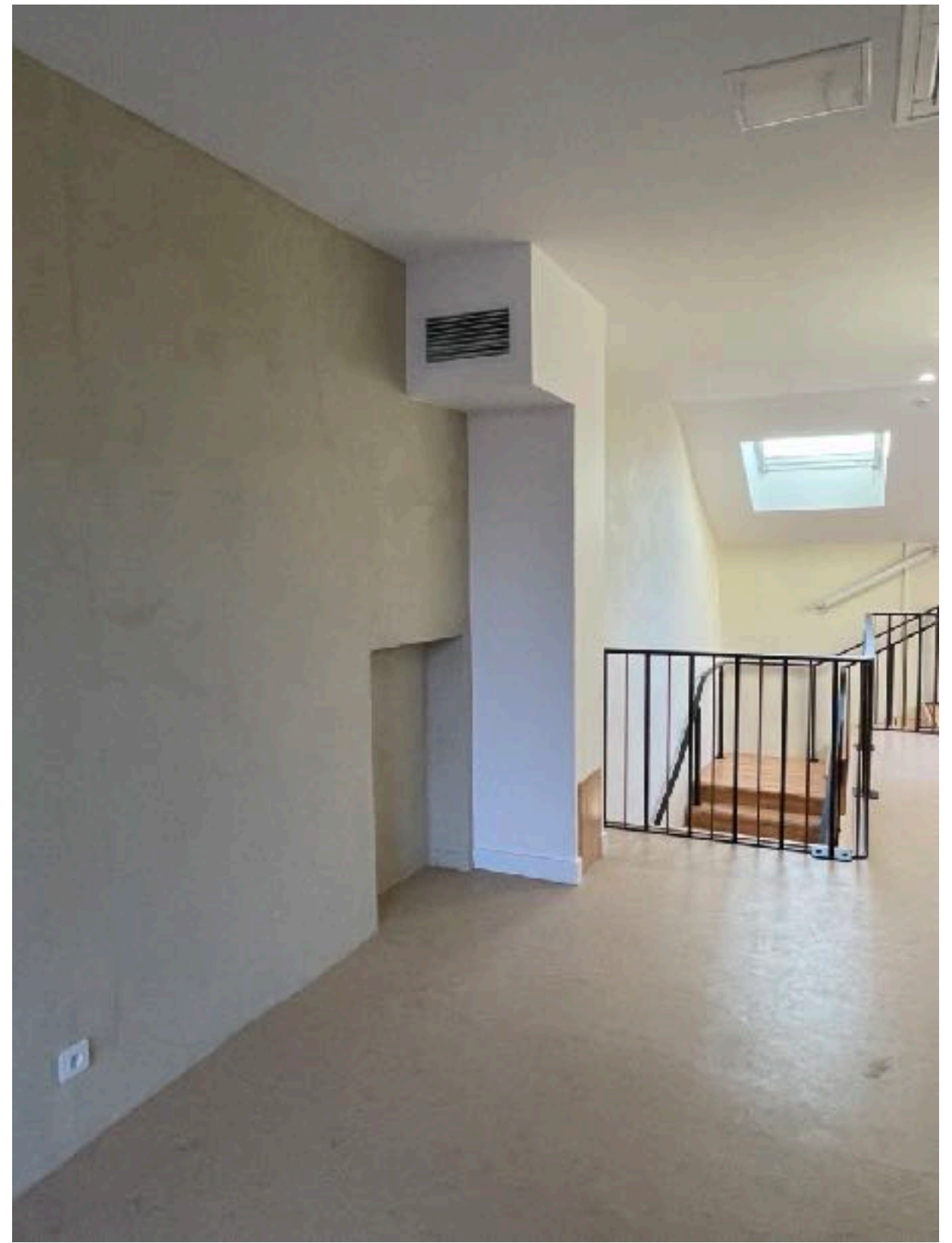
Maison Pasteur-R+2



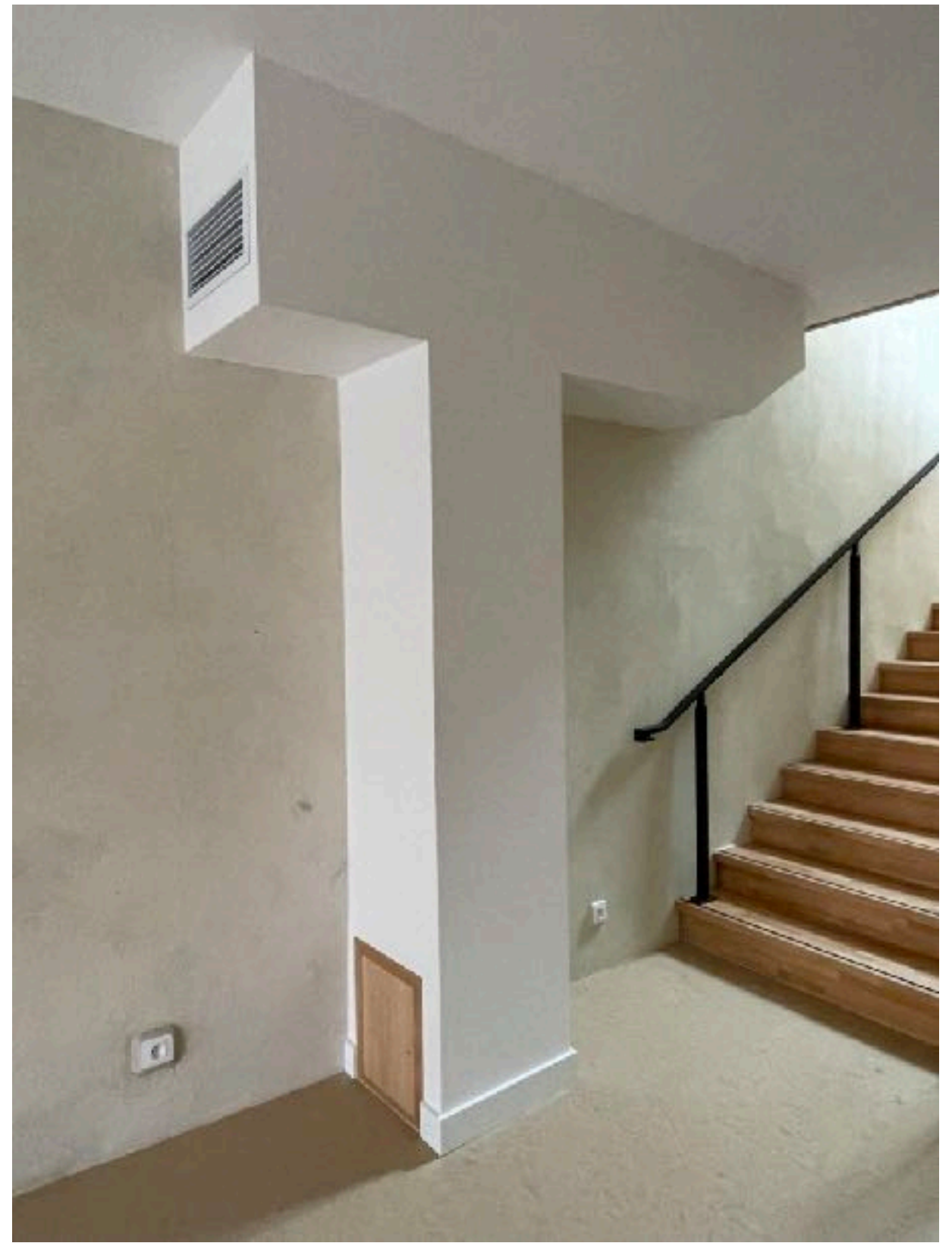
Séquence 1

Bibliothèque

Extension Maison Pasteur-R+2



Extension Maison Pasteur-R+1



Scénographie de l'exposition microbiologie contemporaine

Maison de Louis Pasteur

projet scénographie
Vue 3D Séquence 1



Scénographie de l'exposition microbiologie contemporaine

Maison de Louis Pasteur

projet scénographie
Vue 3D Séquence 2



Scénographie de l'exposition microbiologie contemporaine

Maison de Louis Pasteur

projet scénographie
Vue 3D Séquence 3 & 4

