



**INSTITUT NATIONAL DE RECHERCHE POUR L'AGRICULTURE,
L'ALIMENTATION ET L'ENVIRONNEMENT**

**CENTRE VAL DE LOIRE
2163 Avenue de la Pomme de Pin
CS 40001 - ARDON
45075 ORLEANS CEDEX 2**

— C.C.T.P—

**FOURNITURE, INSTALLATION ET MISE EN SERVICE DE PAILLASSES,
SORBONNES ET HOTTES POUR LE LABORATOIRE URTILAB
DE L'UNITE DE ZOOLOGIE FORESTIERES DU SITE INRAE D'ORLEANS**

Contexte :

Les paillasses, sorbonnes et hottes sont pour le laboratoire d'étude des insectes urticants (URTILAB) dans l'annexe de l'Unité de Recherche de Zoologie Forestière d'INRAE.

Ce laboratoire permettra au personnel de travailler sur des insectes urticants en le protégeant des risques d'urtication. Il n'est pas soumis à des contraintes de confinement particulières (laboratoire unique en Europe, non soumis à réglementation). En revanche, il sera décontaminable par projection d'eau et d'éventuels détergents.

L'installation du matériel aura lieu à INRAE – Unité de Recherche de Zoologie Forestière (URZF), 2163 Avenue de la Pomme de Pin - CS 40001 – Ardon, 45075 Orléans cedex 2

Description du matériel :

Les équipements demandés sont répartis en 9 postes dont 2 postes en tranche optionnelle (voir tableau ; voir figures 1 et 2 pour la localisation des 9 postes demandés et le plan du laboratoire) et en 2 lots (lot paillasses, et lot sorbonnes/hottes).

La zone conditionnement (incluant ses équipements) devra pouvoir être lavée plusieurs fois par semaine à grande eau. La zone expérimentation (incluant ses équipements) devra pouvoir être lavée à grande eau ponctuellement.

La hauteur maximale de l'ensemble paillasses + sorbonnes/hottes ne doit donc pas dépasser 2,48m.

Les postes demandés comprennent les éléments suivants :

- **Paillasses** (postes 1 à 9) : elles devront pouvoir être lavées régulièrement à grande eau avec un jet, avec du détergent ou de l'eau de Javel (donc pas d'inox, et pas d'aluminium sur le revêtement de surface) afin d'être décontaminées des soies urticantes. Plan de travail avec vérins de réglage de niveau. La hauteur devra être la même pour toutes les paillasses (comprise entre 880 et 900 mm de haut), sauf éventuellement pour le poste 8 si ce n'est pas possible. La hauteur de l'ensemble des paillasses doit être adaptée à la contrainte de hauteur « paillasses + sorbonnes/hottes » et devra être partout la même dans une pièce donnée. Certaines devront être équipées de prises électriques et/ou RJ45 (prévoir bandeau, goulotte ou dosseret – à voir lors de la visite). Les prises électriques devront supporter le lavage à grande eau.
- **Sorbonnes/hottes** (postes 1 et 5) : avec interrupteur pour nous permettre de les couper dans les périodes de veille du laboratoire, et régulateur. Une attention particulière sera apportée au niveau sonore des équipements dans les espaces de travail.
- **Hotte réglable en hauteur** (poste 4) : avec variateur de puissance, et interrupteur, pour permettre la coupure lors des périodes de veille du laboratoire.
- **Air rejeté des sorbonnes/hottes** : il sera extrait vers extérieur (la toiture sera alors percée pour les gaines d'extraction en fonction des dimensions requises), soit filtré et recyclé (dimension des soies urticantes à prendre en compte : Longueur de 50 à 700 µm).

LOT n° 1 : PAILLASSES

Zone conditionnement	Poste 1	<ul style="list-style-type: none"> • Paillasse sèche (Longueur 1240mm x Profondeur 900mm x Hauteur 880-900mm) • Revêtement de paillasse en verre à panneau débordant • Piètement : H
	Poste 2	<ul style="list-style-type: none"> • Paillasse humide (Longueur 4175mm x Profondeur 900mm x Hauteur 880-900mm) – La paillasse de ce poste 2 et du poste 4 devront supporter un passe-plat sec d'un poids de 90 kg (déjà disponible), avec découpe à prévoir dans la paillasse pour l'encastrement d'un poteau de Longueur 360mm x Profondeur 300mm • Revêtement de paillasse en verre à panneau débordant, Variante 1 : revêtement en polypropylène massif • Piètement : C de préférence, sinon H • 2 PC (IP55 minimum) et 2 prises RJ45 avec cache, sur goulotte verticale à droite du passe-plat sec • 1 grand évier format paysage (dimensions envisagées : Longueur 500mm x Largeur 400 mm x Profondeur 300mm) résistant à l'eau de Javel et détergents, robinet col de cygne, douchette, et à commande fémorale ; avec grille de couverture amovible au-dessus de l'évier (pour pouvoir poser du matériel contaminé à côté de la sorbonne/hotte du poste 1)
	Poste 3	<ul style="list-style-type: none"> • Paillasse sèche (Longueur 610mm x Profondeur 450 mm x Hauteur 880-900mm) • Revêtement de paillasse en verre à panneau débordant, Variante 2 : revêtement en polypropylène massif • Piètement : C de préférence, sinon H • 1 PC (IP55 minimum) sur goulotte
Zone expérimentation	Poste 4	<ul style="list-style-type: none"> • Paillasse humide (Longueur 1800mm x Profondeur 900mm x Hauteur 880-900mm) – La paillasse de ce poste 4 et du poste 2 devront supporter un passe-plat sec d'un poids de 90 kg (déjà disponible). • Revêtement de paillasse en verre à panneau débordant • Piètement : C de préférence si la paillasse du poste 5 peut être en C, sinon H • 1 grand évier format paysage (dimensions envisagées : Longueur 500mm x Largeur 400 mm x Profondeur 300mm) résistant à l'eau de Javel et détergents positionné devant la vitre (trait orange dans la cloison – fig. 1) mais proche du bord, robinet col de cygne, douchette, et à commande fémorale ; avec grille de couverture amovible au-dessus de l'évier (pour pouvoir passer du matériel au-dessus de l'évier, à côté de la sorbonne/hotte du poste 5).
	Poste 5	<ul style="list-style-type: none"> • Paillasse sèche (Longueur 2620mm x Profondeur 900mm x Hauteur 880-900mm) • Revêtement de paillasse en verre à panneau débordant • Piètement en C, Variante 3 : en H pour les extrémités (paillasse devant supporter la sorbonne/hotte du poste 5)

	Poste 6 - Tranche optionnelle n°1 avec variante	<ul style="list-style-type: none"> Paillasse sèche (Longueur 2300mm x Profondeur 750mm x Hauteur 880-900mm), avec angle avant gauche arrondi Revêtement de paillasse en verre à panneau débordant, Variante : revêtement en polypropylène massif Piètement : C 8 PC (IP55) + 4 prises RJ45 avec cache, dans goulotte indépendante
	Poste 7 a et b	<ul style="list-style-type: none"> 2 paillasses sèches (Longueur 1200mm x Profondeur 600mm x Hauteur 880-900mm), avec entre les deux paillasses (7a et 7b) un support ou étagère de rangement (Longueur 1600mm x Profondeur 400mm) Revêtement de paillasse en verre à panneau débordant, Variante n°4 : revêtement en polypropylène massif 10 PC (IP55) + 12 prises RJ45 avec cache, sur le support central/étagère centrale (arche)
	Poste 8 – Tranche optionnelle n°2 avec variante	<ul style="list-style-type: none"> Paillasse en marbre anti-vibration, et chiffrer en variante table anti-vibration (pour poser une balance haute précision) (Longueur 600mm x Profondeur 750mm x Hauteur 880-900mm) Piètement : adapté au poids de la paillasse
	Poste 9	<ul style="list-style-type: none"> Paillasse humide avec 2 bords avant arrondis (Longueur 1200mm x Profondeur 750mm x Hauteur 880-900mm) Revêtement de paillasse en verre à panneau débordant, Variante n°5 : revêtement en polypropylène massif Piètement : C de préférence 1 grand évier format paysage (dimensions envisagées : Longueur 500mm x Largeur 400 mm x Profondeur 300mm) résistant à l'eau de Javel et détergents, robinet col de cygne, douchette, et à commande fémorale

LOT n° 2 : SORBONNES/HOTTES

Zone conditionn	Poste 1	<ul style="list-style-type: none"> Sorbonne/hotte (Longueur 1200mm x Profondeur 900mm; façade guillotine, éclairage intérieur ; et si sorbonne : trappe de visite en partie supérieure), et son système d'extraction à fournir ou de filtrage 3 PC (IP55 minimum) sur bandeau vertical latéral côté gauche
Zone expérimentation	Poste 4	<ul style="list-style-type: none"> 1 hotte coulissante verticalement couvrant l'espace entre le mur à gauche et la sorbonne/hotte du poste 5 à droite, avec variateur de puissance et interrupteur, et son système d'extraction (à fournir) ou de filtrage
	Poste 5	<ul style="list-style-type: none"> Sorbonne/hotte (Longueur 2400mm x Profondeur 900mm ; façade guillotine, éclairage intérieur ; si sorbonne : trappe de visite en partie supérieure), et grande guillotine latérale manuelle sur cloison gauche sans rebord en bas (pour déplacement sans obstacle de matériel d'une dimension de Longueur 30 cm x Largeur 30 cm x Hauteur 10 cm), et son système d'extraction (à fournir) ou de filtrage Si sorbonne : prévoir un système d'extraction de secours en cas de panne du système principal 4 PC (IP55) + 2 RJ45 avec cache sur bandeau vertical à l'extrémité droite

Une **visite sur place** (INRAE Val de Loire, Orléans) après notification du marché est à prévoir, pour confirmer les mesures pour les plans d'exécution d'installation.

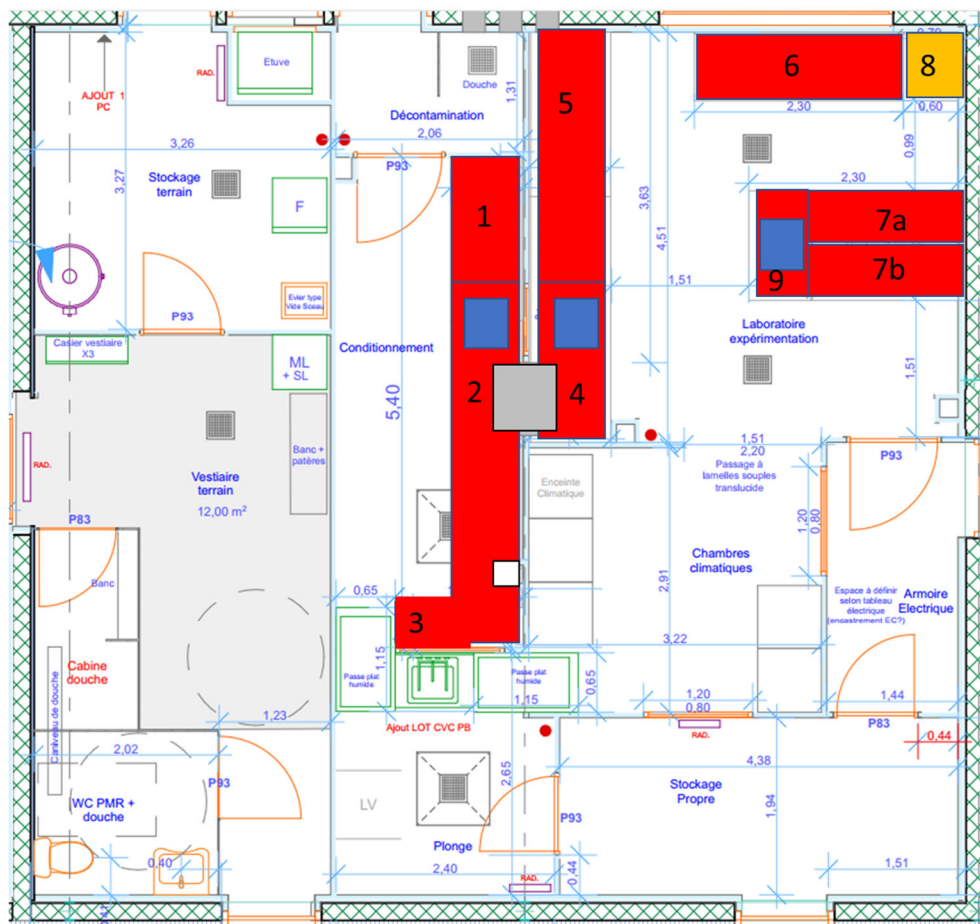
Prévoir dans l'offre **livraison, installation, ajustement** lors de la pose, et **raccordement** des paillasses, hotte et sorbonnes (arrivée et évacuation d'eau, électricité, RJ45, extraction d'air).

Prévoir le **contrôle des sorbonnes/hottes** par un organisme indépendant, après installation et avant mise en service, à la charge du titulaire.

Délai de livraison et d'installation : les postes 2 et 4 devront être livrés et installés le plus tôt possible de manière à ce que le lot CVC puisse finaliser leurs travaux rapidement.

Gestion des déchets :

INRAE souhaite limiter la production de déchets, c'est pourquoi il est demandé au titulaire de réduire le nombre de colis et d'adapter la taille des emballages. Le candidat mentionnera, au niveau de son offre, le conditionnement minimum pour la commande. Les cartons seront de taille raisonnable, permettant une manipulation aisée.



- Paillasse/sorbonne/hotte
- Evier
- Passe plat sec (déjà acquis)
- Paillasse marbre
- Poteau

Figure 1 : Emplacement des postes indiqués sur le plan du laboratoire URTILAB datant du 26/12/2024.

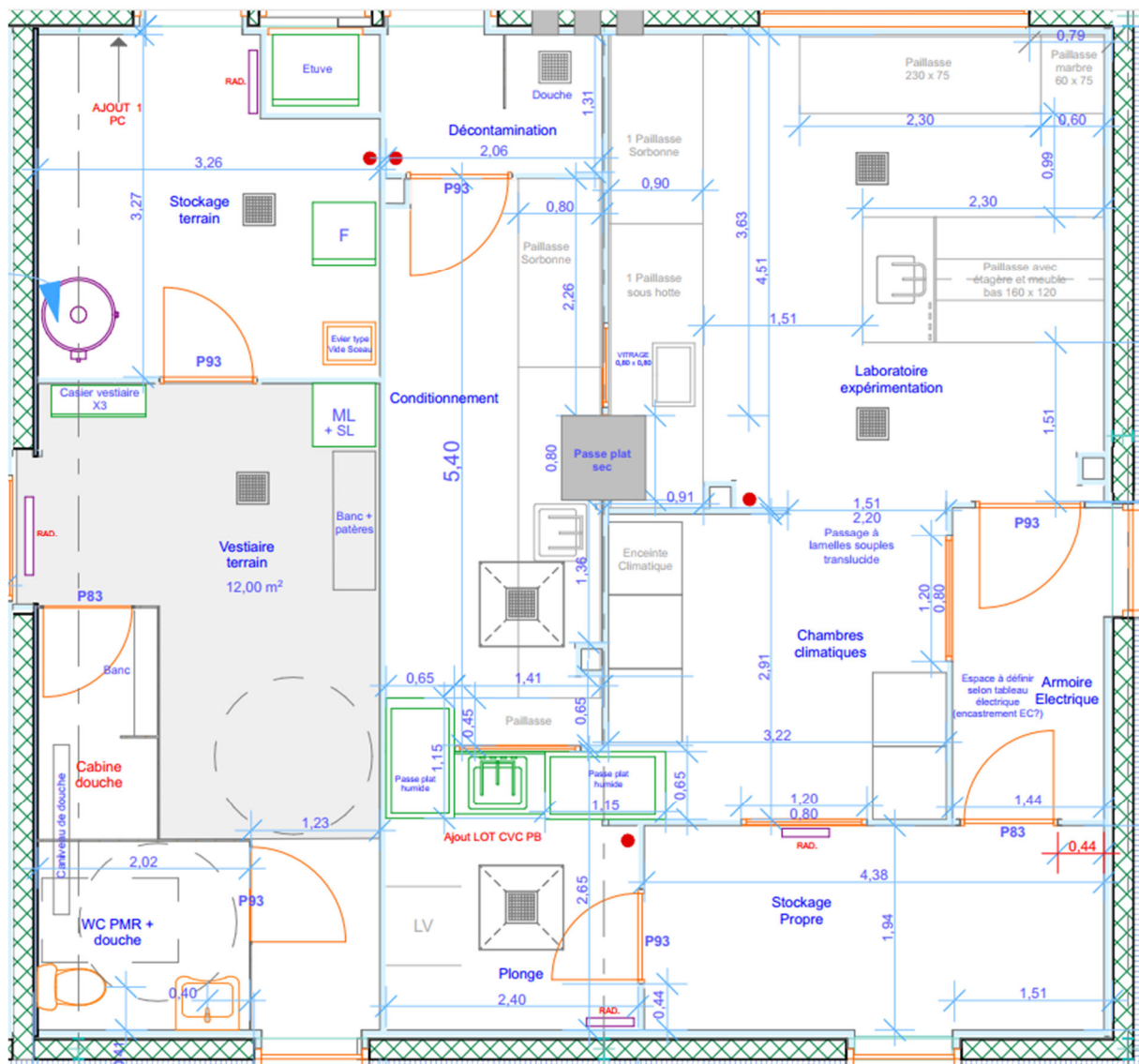


Figure 2 : plan du 26/12/2024 avec côtes