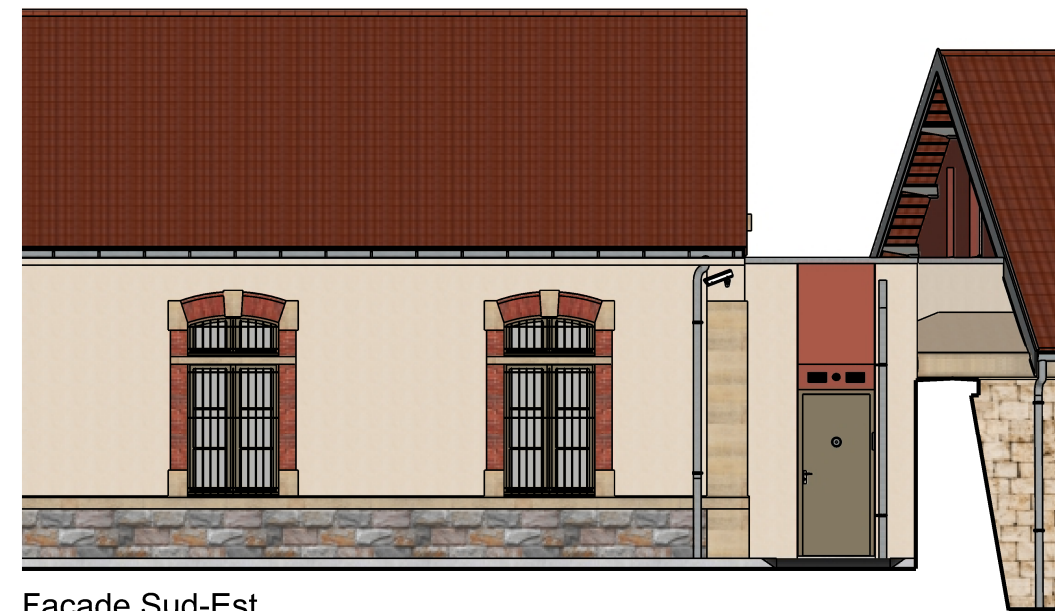


Façade Sud-Ouest



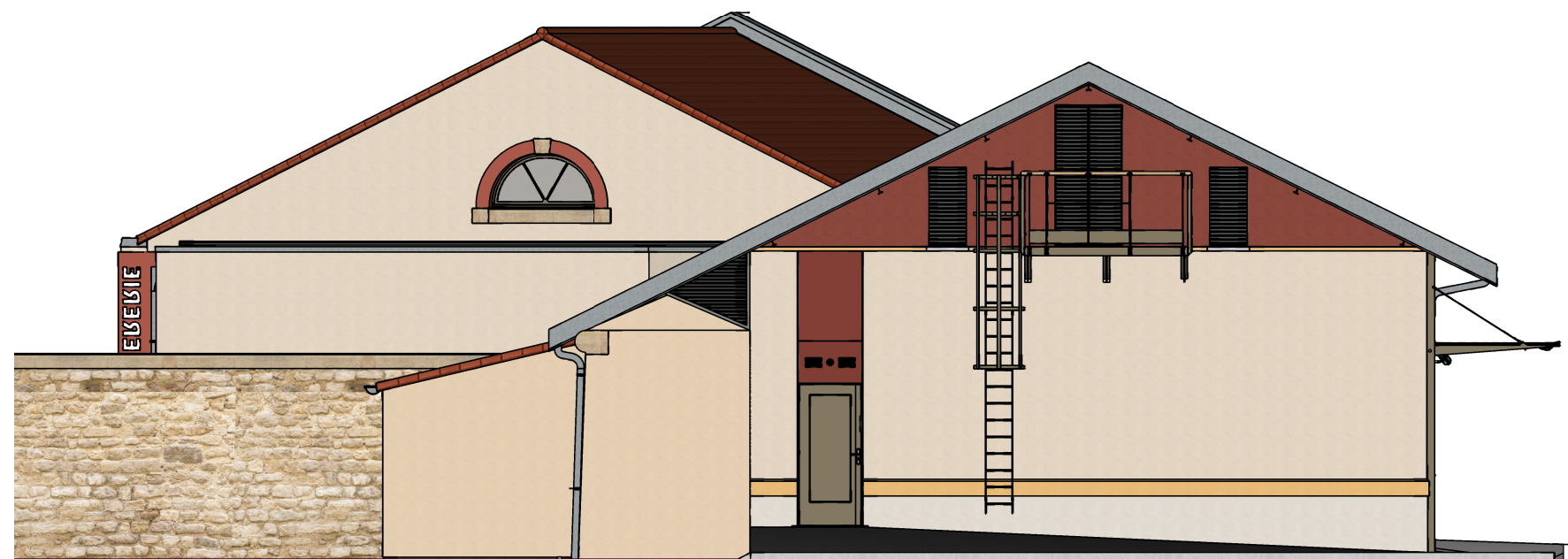
Façade Sud-Est

- Enduit en parement de façades - Beige ocré
- Enduit des soubassements - Pierre grisée
- Bandeau des soubassements - Ocre jaune
- Encadrement de baies et pignons - Ton terre cuite brun-rouge
- Encadrement de porte - RAL 3009 Rouge oxyde

- Structure des auvents, portes et barreaudage - RAL 7006 Gris beige
- Charpente métallique, grilles (apparente en pignon) - RAL 7005 gris souris
- Couverture - tuiles mécanique plates à emboîtement avec côte centrale cuite brun-rouge
- Zinguerie - Zinc



Façade Nord-Ouest



Façade Nord-Est