



DCE 3

7. Cahier de détails des clôtures et des ouvrages spécifiques

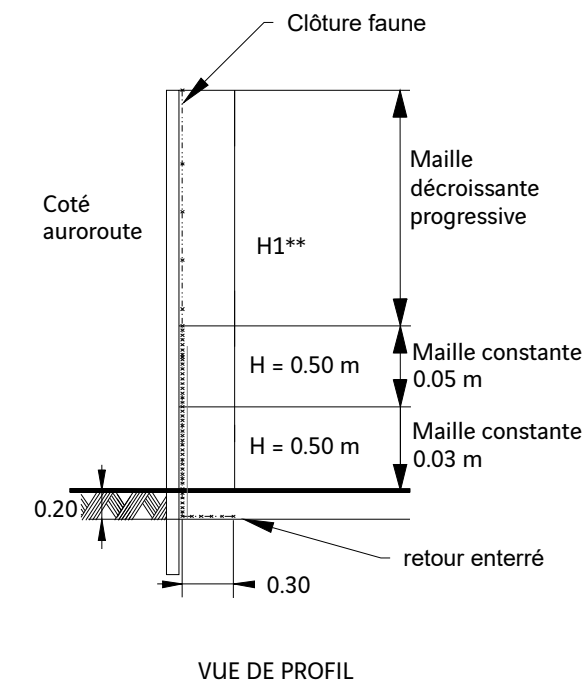
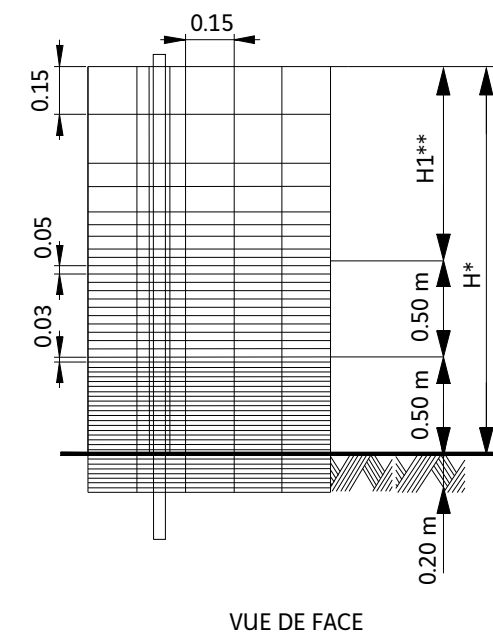
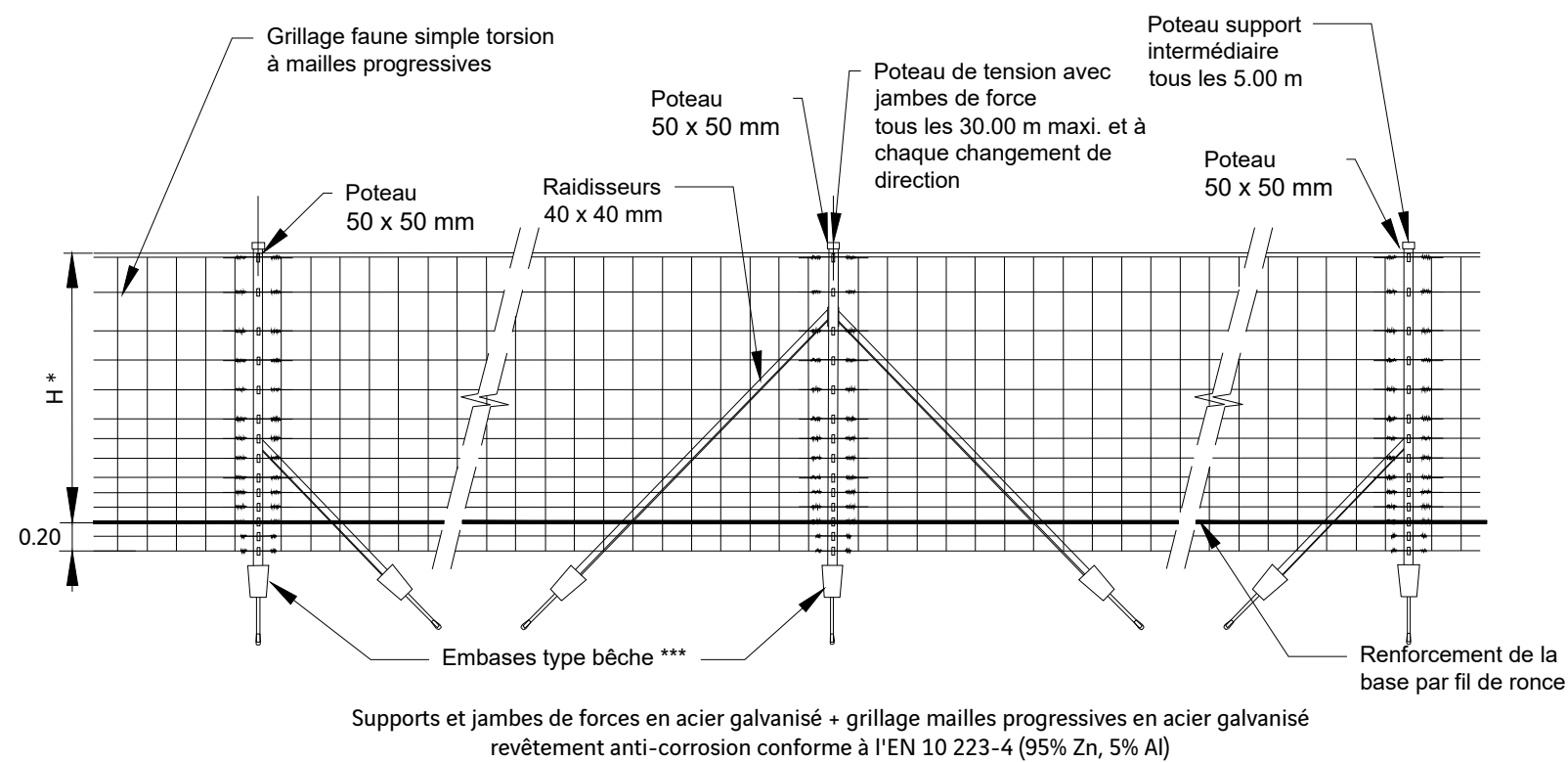
Indice	Date	Sommaire des modifications	Rédaction	Vérification	Approbation
A	28/02/2025	Edition du document	CMX	PSN	EBD

Emetteur	Mission	Thème	Type	Ouvrage	Numéro	Indice
ING	DCE 3	ENV	PL	N147	3526	A

Echelles (s) :

# Clôtures

# Clôture Grande faune générique



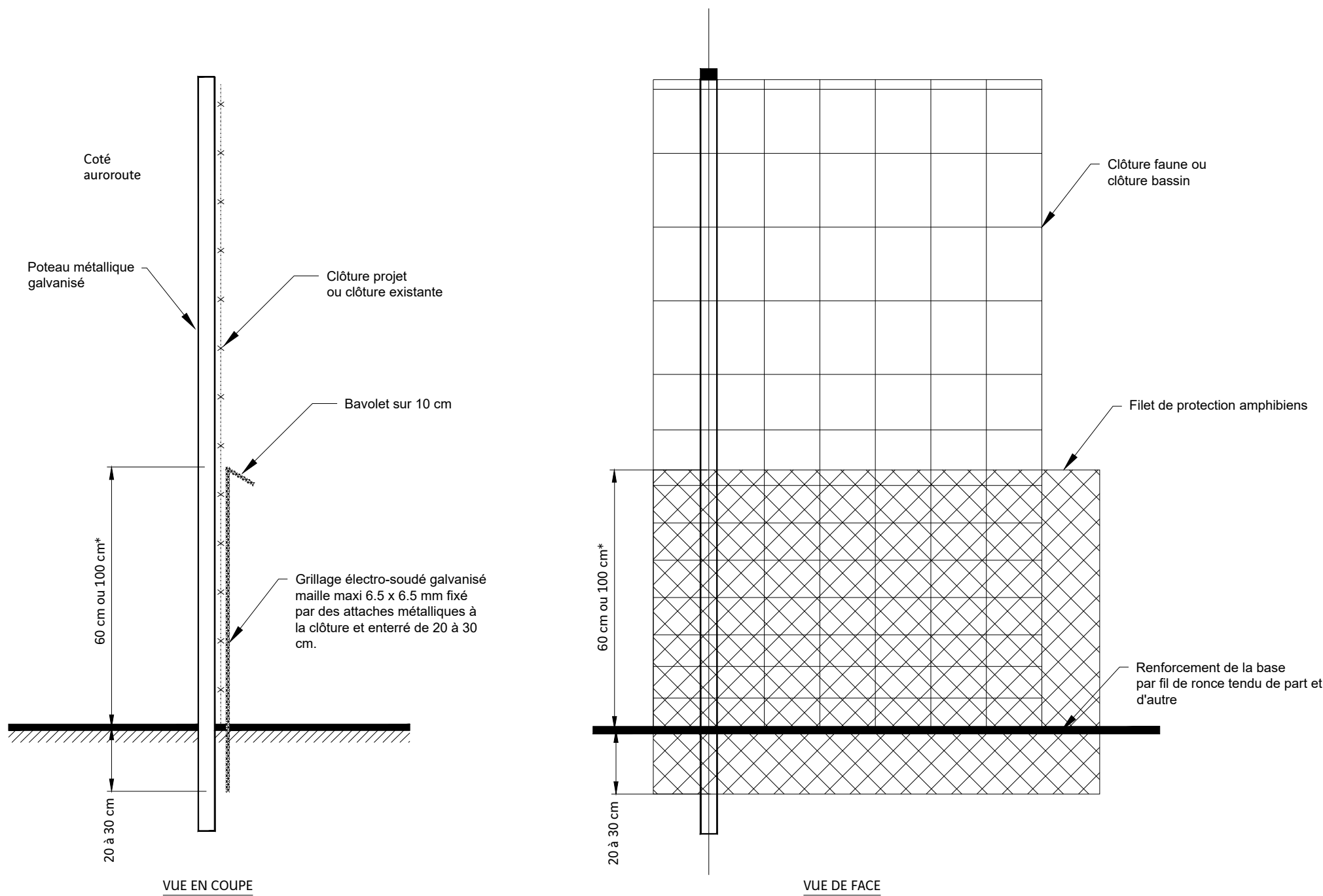
## Notes :

\* hauteur hors sol des clôtures : H = 2.00 m

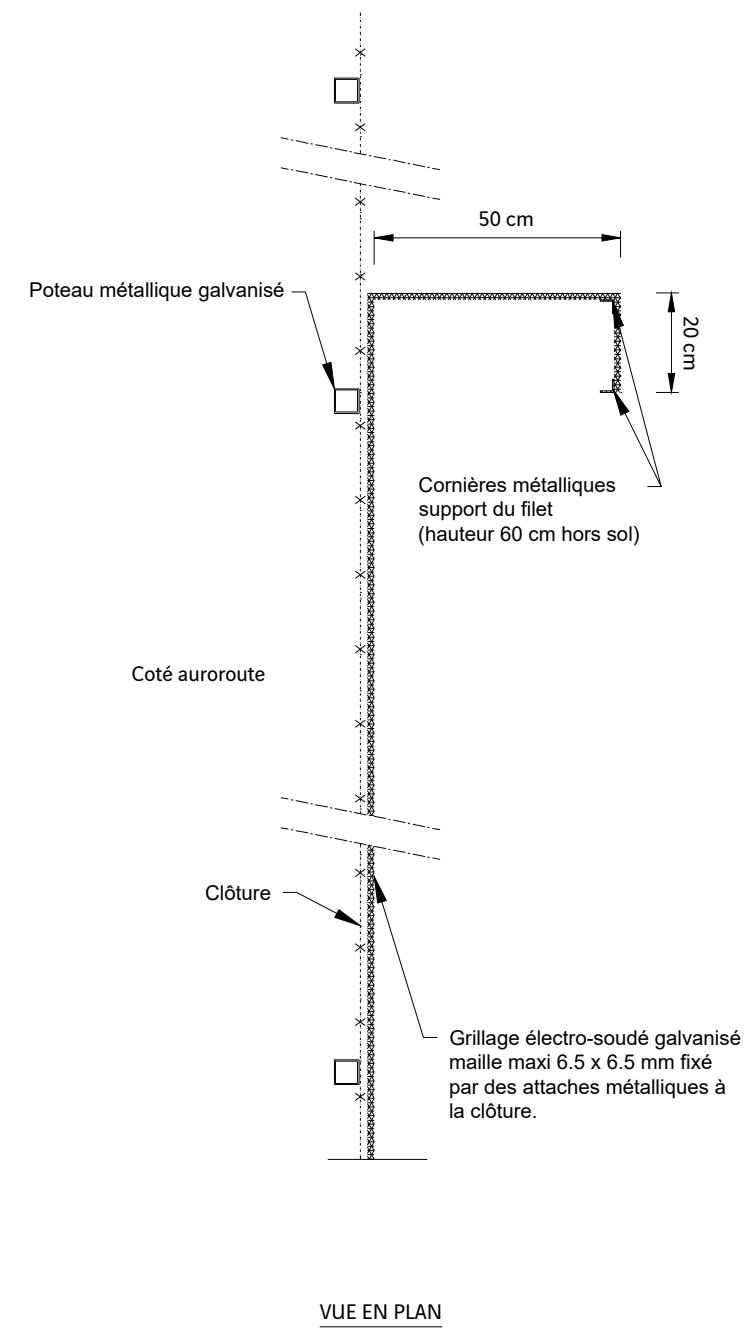
\*\* hauteur de la partie supérieure à mailles progressives : H1 = 1.00 m

\*\*\* si terrain naturel non adapté au fonçage de la bêche, opter pour un massif de scellement en béton.

# Clôture avec filet à batraciens, loutres et visons



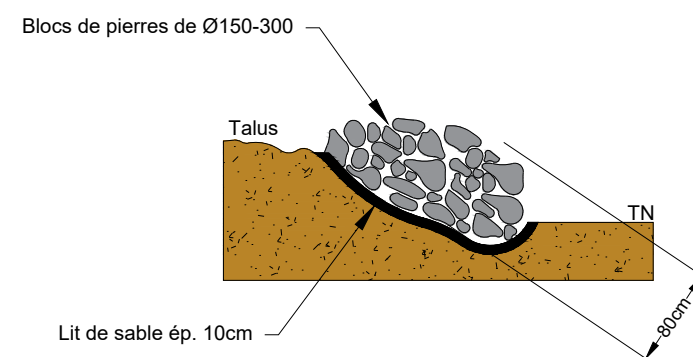
## Dispositif d'extrémité pour filet à batraciens, loutres et visons



# Ouvrages spécifiques

## Schéma de principe de micro -habitat pour la faune

### Hibernaculum :



### Andain de pierre :

