



ECONOMAT DES ARMEES
DIRECTION GÉNÉRALE
DIRECTION DES ACHATS

**MARCHE DE TRAVAUX POUR LA CREATION D'UN PLAFOND
SUSPENDU DANS LA CUISINE ET L'AMELIOTATION
ACOUSIQUE DES SALLES A MANGER AU MESS MIXTE DE LA
BASE AERIENNE 721 DE ROCHEFORT**

Marché A Procédure Adaptée

En application des articles L. 2123-1, R2123-4 et suivant du code de la commande publique

**CAHIER DES CLAUSES PARTICULIERES AYANT VALEUR D'ACTE
D'ENGAGEMENT**

ANNEXE 2 – DESCRIPTIF DES TRAVAUX

Table des matières

Article 1. PRESTATIONS A LA CHARGE DU TITULAIRE	3
Article 2. SPECIFICATIONS TECHNIQUES	3
Article 3. DOCUMENTS A FOURNIR	3
Article 4. TRAVAUX.....	3
4.1. REHAUSSE	3
4.2. FAUX-PLAFOND	4
4.3. SECOND ŒUVRE.....	4
4.4. ELECTRICITE.....	4
Article 5. PLANS.....	5
Article 6. OBLIGATIONS	9
6.1. ENGAGEMENT DU TITULAIRE.....	9
6.2. ENGAGEMENT DE L'EDA.....	9

Article 1. PRESTATIONS A LA CHARGE DU TITULAIRE

Le titulaire demande au Maître d'Ouvrage tous les renseignements qui lui semblent nécessaires à l'exécution des travaux. En conséquence, le titulaire ne peut jamais arguer que des erreurs ou omissions le dispensent d'exécuter tous les travaux concernant son corps d'état et l'obligent à demander un supplément de prix.

Par ailleurs, tous les travaux s'entendent complètement exécutés et parfaitement finis ; en conséquence le titulaire doit tous les travaux et fournitures nécessaires à la finition des ouvrages, comme faisant partie intégrante de son forfait, qu'ils soient ou non mentionnés au présent document.

Le titulaire doit prendre en compte l'ensemble des contraintes liées au site (conditions d'accès et des sorties, zones de travail, zone de manutention et de stockage...)

Les études techniques et plans d'exécution sont à la charge du titulaire.

Les déchets de chantier sont gérés et enlevés par le titulaire d'une manière strictement conforme à la réglementation en vigueur.

Article 2. SPECIFICATIONS TECHNIQUES

Toutes les fournitures, matériels, appareillages, etc... sont neufs et de bonne qualité. Ils doivent être conformes à la réglementation en vigueur au moment de l'exécution des travaux.

Il appartient au titulaire, qui demeure seule responsable des travaux, de vérifier et de contrôler l'origine des matériels et appareillages, selon les caractéristiques et les principes de fonctionnement. L'acceptation d'un matériel par le Maître de l'Ouvrage ne peut avoir pour effet de dégager la responsabilité du titulaire.

La mise en service intervient après la réception de l'installation. Le titulaire assure la passation avec l'entreprise assurant la maintenance pour l'EdA, ainsi que tous les documents nécessaires à cette maintenance. Il appartient au titulaire de se renseigner en amont sur les exigences du mainteneur pour éviter tout litige lors de la passation.

Les certifications CE, quand elles sont obligatoires, sont à prévoir par le titulaire. Tous les équipements nécessaires à cette certification sont à la charge du titulaire sauf expression clairement indiquées lors de la consultation.

Le titulaire assure en outre les garanties selon la loi en vigueur.

Article 3. DOCUMENTS A FOURNIR

Les études d'exécution, notes de calcul éventuelles et plans de repérage / calepinage sont à la charge du titulaire.

Le titulaire doit également la transmission des fiches techniques des produits, ainsi que les certificats et Avis Techniques s'y rapportant le cas échéant et tous les éléments pour assurer la maintenance des équipements.

Article 4. TRAVAUX

4.1. REHAUSSE

Fourniture et pose de rehausses sur les murs de la 1^{ère} ceinture autour de la cuisine :

Caractéristiques générales :

- Structure bois classe 4 ;
- 1 face en CTBX + Décochoc côté cuisine ;
- Remplissage en isolant laine de roche pour le traitement acoustique ;
- 1 face en PET 12 mm agrafé sur la structure bois côté self ;
- Hauteur variable \approx 1 000 mm ;

Y compris nacelles et échafaudages.

4.2. FAUX-PLAFOND

Fourniture et pose d'un faux-plafond démontable sur la zone cuisine :

- Dalles en 600*600*40 mm de type Ecophon Hygiène Performance, ou équivalent ;
- Bord droit sur ossature T24 blanc MH ;
- Système de suspension en reprise sur poteaux béton et poutres porteuses sur arêtiers ;
- Toutes sujétions de l'entreprises relativement à la suspension du faux-plafond ;

Y compris nacelles et échafaudages.

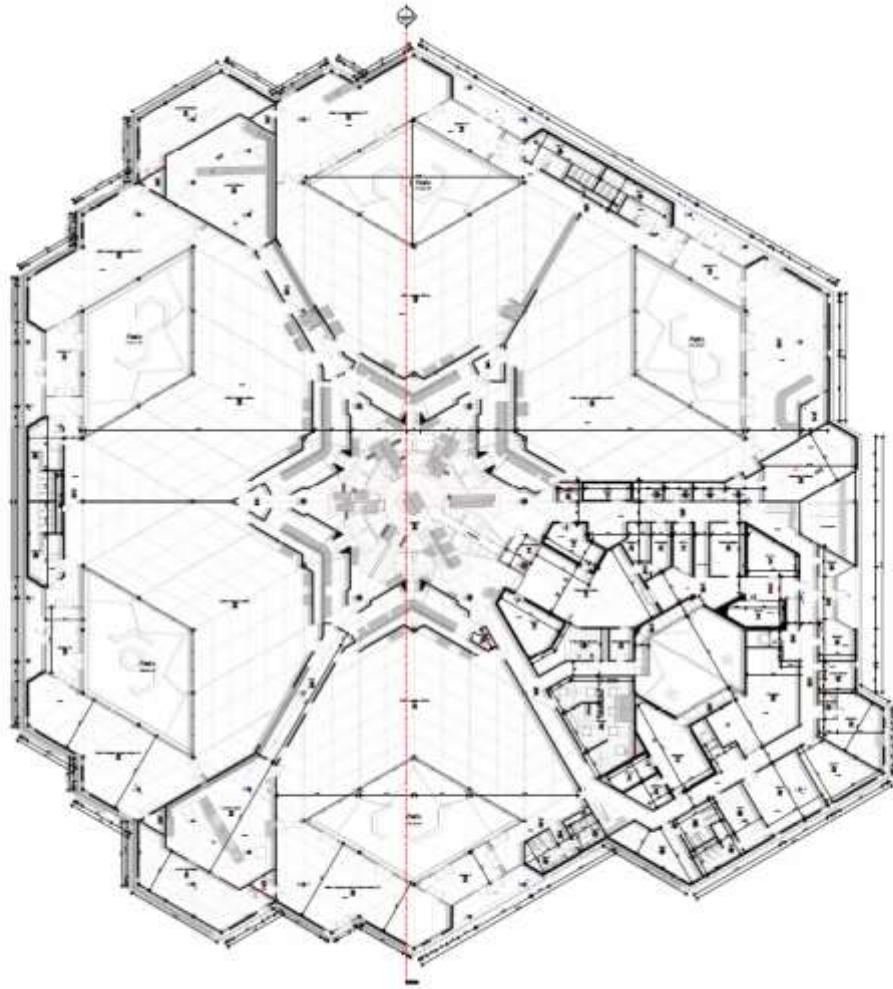
4.3. SECOND ŒUVRE

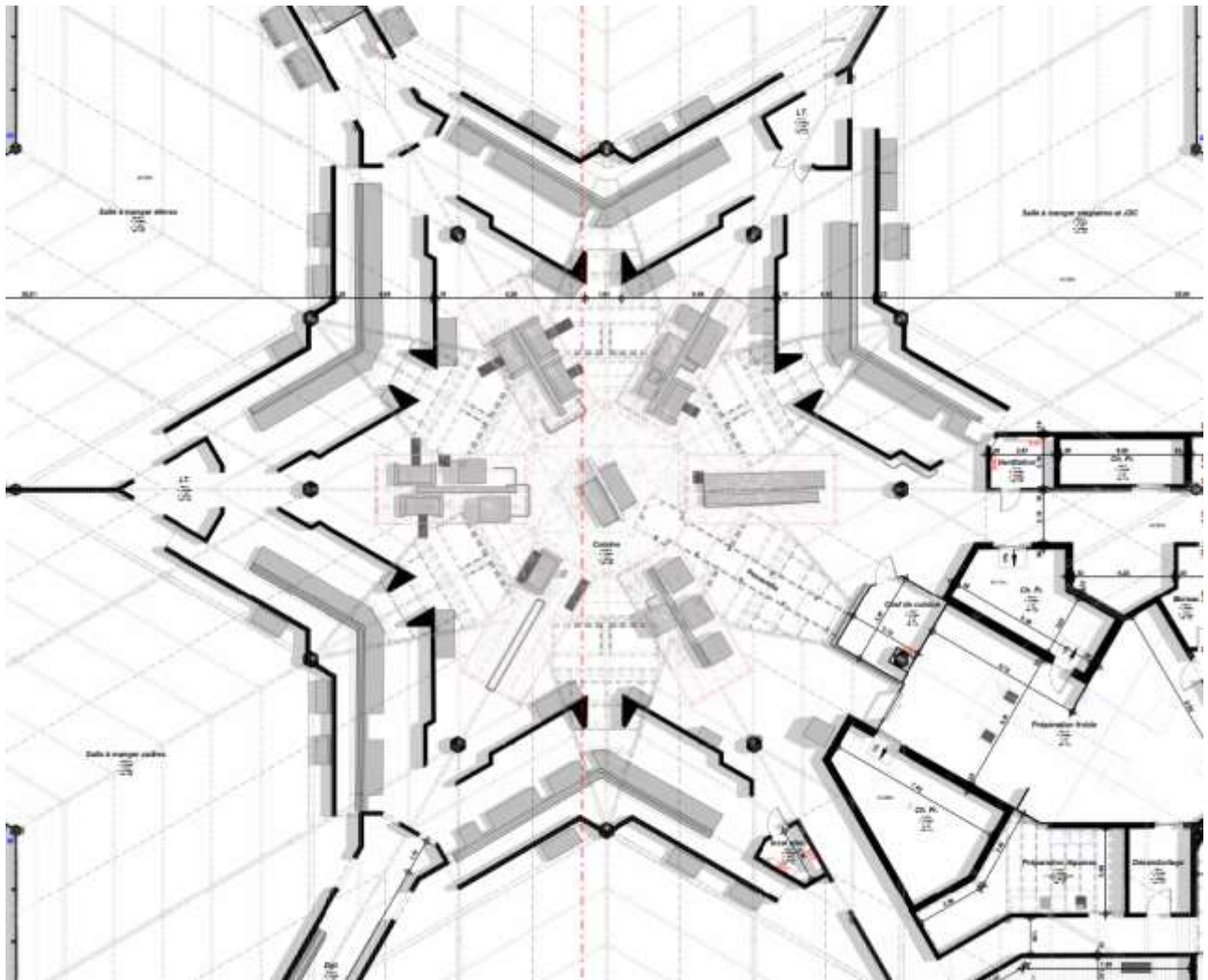
La prestation comprend toute sujétions pour assurer un résultat propre et fini après travaux.

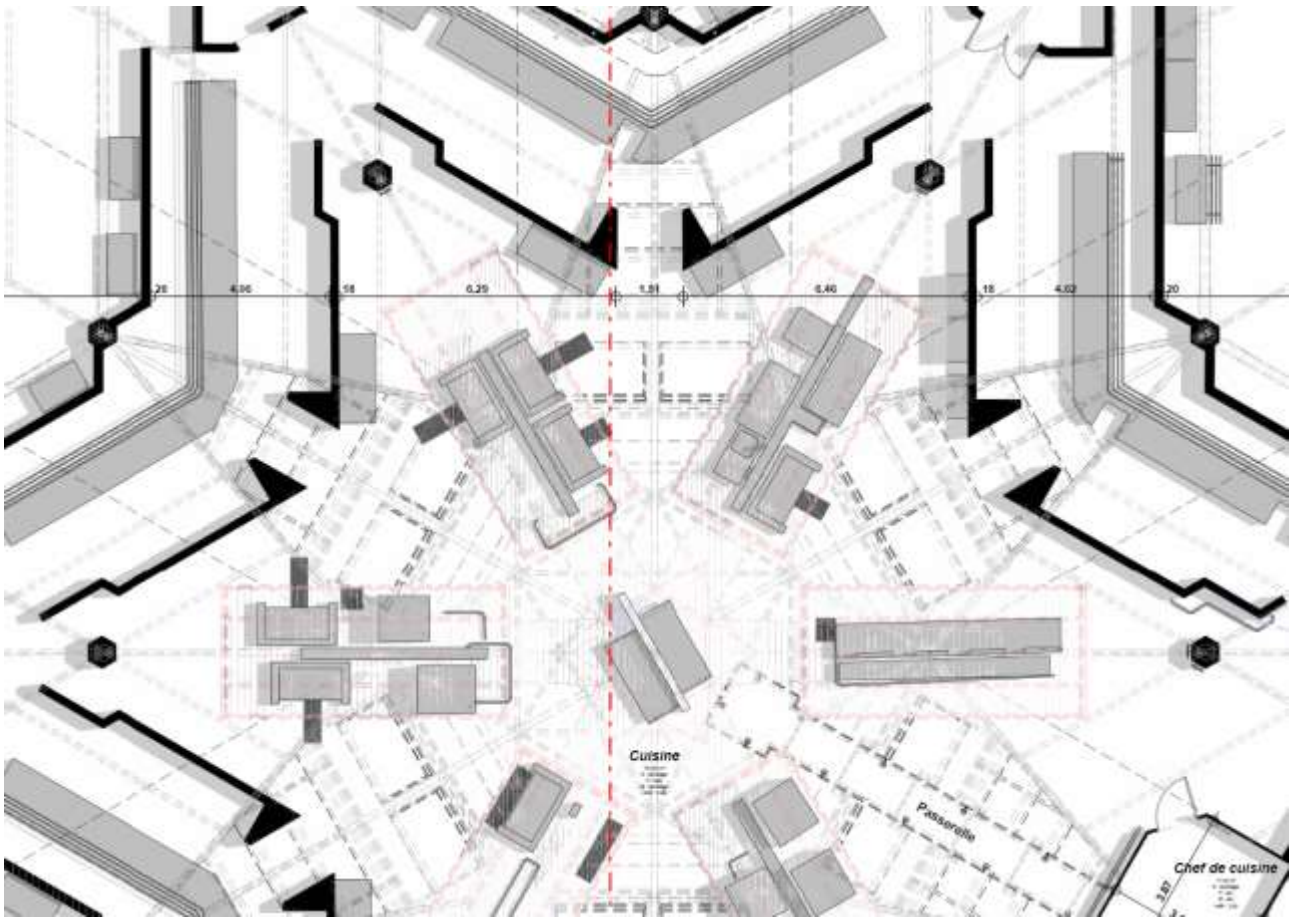
4.4. ELECTRICITE

La prestation comprend toute sujétions pour assurer le bon déroulement des travaux, y compris la consignation et la déconsignation des équipements situés dans l'emprise des travaux.









Article 6. OBLIGATIONS

6.1. ENGAGEMENT DU TITULAIRE

Les prestations à fournir sont placées sous la responsabilité unique du titulaire.

6.2. ENGAGEMENT DE L'EDA

L'EdA s'engage à faciliter l'accès du titulaire à toutes les sources d'information et aux documents dont la connaissance est indispensable à l'accomplissement de sa tâche.