

SCÉNOGRAFIÁ

PAPIER FLOTTANT NOTICE DE MISE EN ŒUVRE

NICOLAS GROULT VALENTINA DODI

nous@scenografia.fr

06.86.16.49.32 06.33.35.38.40

7 place Bernard Halpern, 75005 Paris

PAPIER FLOTTANT

Afin de préserver les parements bois des cimaises réutilisables nous avons développé un nouveau système de mise en peinture.

A l'aide de papier kraft ponctuellement collé sur le parement, puis peint au rouleau, nous préservons la surface du bois. Lors de la dépose, seul de papier kraft est décollé et recyclé, le parement lui, reste propre, prêt à servir pour une prochaine exposition.

La mise en place du « Papier Flottant » s'effectue en deux étapes :

1/ COUCHE PRIMAIRE

Mise en place d'une première couche de protection des cimaises avec une bande de Kraft d'environ 100cm de large et d'environ 20cm de moins que la hauteur de la cimaise. Les bandes se superposent et sont maintenues en partie haute par un scotch peintre.

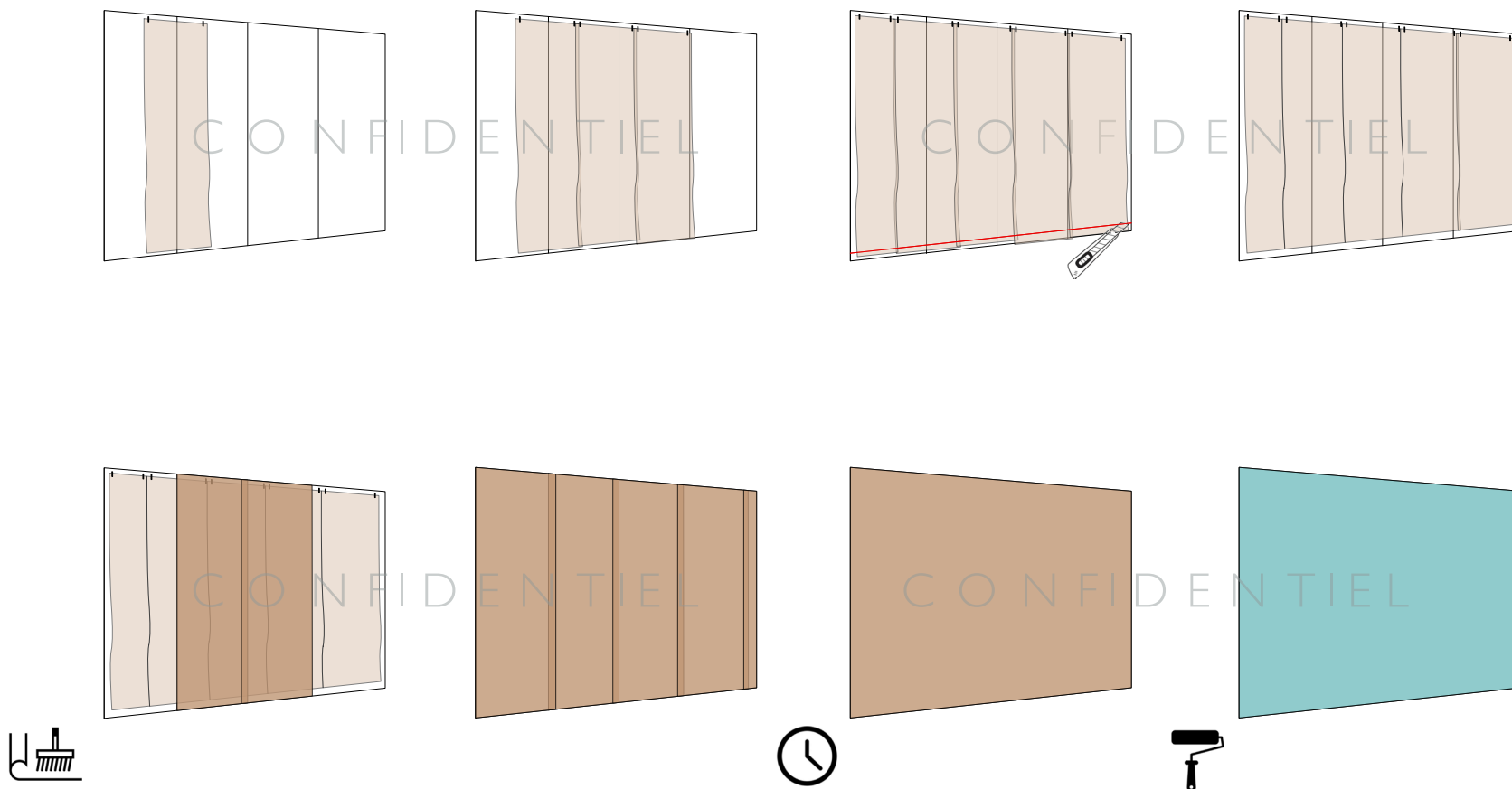
2/ COUCHE SECONDAIRE

Mise en place d'une seconde couche de support à peindre tel un papier peint ordinaire, en collant en plein une bande de Kraft d'environ 100cm de large avec un léger recouvrement latéral.

Un rebordage est à prévoir en partie haute et basse pour obtenir une finition invisible.

3/ MISE EN PEINTURE

Mise en peinture avec deux couches minimum



PHOTOGRAPHIES - MISE EN SITUATION

Exposition Épreuves de la Matière (BNF)

COUCHE PRIMAIRE



COUCHE SECONDAIRE



MISE EN PEINTURE



DÉMONTAGE



AJOUT RUSTINE SI NÉCESSAIRE

