



**ECONOMAT DES ARMEES**  
DIRECTION GÉNÉRALE  
DIRECTION DES ACHATS

**Marché n°2025-0259/EdA-DA/ Remplacement de la centrale de  
production de froid positif par des groupes et évaporateurs autonomes  
au Mess élèves de la BA 701 de Salon de Provence**

**Marché A Procédure Adaptée**

*En application des articles L. 2123-1, R2123-4 et suivant du code de la commande  
publique*

**CAHIER DES CLAUSES PARTICULIERES AYANT VALEUR D'ACTE  
D'ENGAGEMENT**

**ANNEXE 2 – DESCRIPTIF DES TRAVAUX**

## Table des matières

Article 1.	PRESTATIONS A LA CHARGE DU TITULAIRE.....	3
Article 2.	SPECIFICATIONS TECHNIQUES .....	3
Article 3.	DOCUMENTS A FOURNIR .....	3
Article 4.	TRAVAUX .....	4
4.1.	DEPOSE DES INSTALLATIONS FRIGORIFIQUES EXISTANTES	<b>Erreur ! Signet non défini.</b>
4.2.	EQUIPEMENTS FRIGORIFIQUES CHAMBRES FROIDES POSITIVES, LOCAUX DE PREPARATIONS FROIDES, LOCAL DECHETS .....	4
4.3.	ELECTRICITE.....	<b>Erreur ! Signet non défini.</b>
4.4.	PLOMBERIE .....	<b>Erreur ! Signet non défini.</b>
Article 5.	PLANS .....	5
Article 6.	OBLIGATIONS .....	8
6.1.	ENGAGEMENT DU TITULAIRE.....	8
6.2.	ENGAGEMENT DE L'EDA .....	8

## **Article 1. PRESTATIONS A LA CHARGE DU TITULAIRE**

Le titulaire demande au Maitre d'Ouvrage tous les renseignements qui lui semblent nécessaires à l'exécution des travaux. En conséquence, le titulaire ne peut jamais arguer que des erreurs ou omissions le dispensent d'exécuter tous les travaux concernant son corps d'état et l'obligent à demander un supplément de prix.

Par ailleurs, tous les travaux s'entendent complètement exécutés et parfaitement finis ; en conséquence le titulaire doit tous les travaux et fournitures nécessaires à la finition des ouvrages, comme faisant partie intégrante de son forfait, qu'ils soient ou non mentionnés au présent CCP.

Le titulaire doit prendre en compte l'ensemble des contraintes liées au site (conditions d'accès et des sorties, zones de travail, zone de manutention et de stockage...)

Les études techniques et plans d'exécution sont à la charge du titulaire.

Les déchets de chantier sont gérés et enlevés par le titulaire d'une manière strictement conforme à la réglementation en vigueur.

## **Article 2. SPECIFICATIONS TECHNIQUES**

Toutes les fournitures, matériels, appareillages, etc... sont neufs et de bonne qualité. Ils devront être conformes à la réglementation en vigueur au moment de l'exécution des travaux.

Il appartient au titulaire, qui demeure seul responsable des travaux, de vérifier et de contrôler l'origine des matériels et appareillages, selon les caractéristiques et les principes de fonctionnement. L'acceptation d'un matériel par le Maitre de l'Ouvrage ne peut avoir pour effet de dégager la responsabilité du titulaire.

La mise en service intervient après l'installation et la réception. Le titulaire assure la passation avec l'entreprise assurant la maintenance pour l'EdA, ainsi que tous les documents nécessaires à cette maintenance. Il appartient au titulaire de se renseigner en amont sur les exigences du mainteneur pour éviter tout litige lors de la passation.

Les certifications CE, quand elles sont obligatoires, sont à prévoir par le titulaire. Tous les équipements nécessaires à cette certification sont à la charge du titulaire sauf expression clairement indiquées lors de la consultation.

Le titulaire assure en outre les garanties selon la loi en vigueur.

## **Article 3. DOCUMENTS A FOURNIR**

Les études d'exécution, notes de calcul éventuelles et plans de repérage / calepinage sont à la charge du titulaire.

Le titulaire doit également la transmission des fiches techniques des produits, ainsi que les certificats et Avis Techniques s'y rapportant le cas échéant et tous les éléments pour assurer la maintenance des équipements.

## Article 4. TRAVAUX

### 4.1. DEPOSE DES INSTALLATIONS FRIGORIFIQUES EXISTANTES

---

Caractéristiques générales :

- Dépose de la centrale de production de froid positif existante et son condenseur ;
- Dépose des anciennes liaisons frigorifiques et évaporateurs ;
- Récupération et retraitement des fluides frigorigènes ;
- Evacuation des déchets.

### 4.2. EQUIPEMENT FRIGORIFIQUES CHAMBRES FROIDES POSITIVES, LOCAUX DE PREPARATIONS FROIDES, LOCAL DECHETS

---

La prestation comprend toutes sujétions concernant la production de froid pour le bon fonctionnement des chambres froides, du SAS, des couloirs réfrigérés et locaux de préparations positifs, y compris :

- Groupe frigorifique tropicalisé individualisé par local ;
- Evaporateur dédié par local ;
- Dégivrage ;
- Coffret de régulation ;
- Le raccordement électrique individualisé sur l'armoire terrasse au R+1 ;
- Les groupes des chambres froides et local déchets sont positionnés sur le pignon nord-ouest côté chambres froides RDC ;
- Les groupes des locaux de préparations froides sont positionnés sur le toit terrasse technique au R+1 ;
- Mises en service et contrôles d'étanchéités.

### 4.3. ELECTRICITE

---

La prestation comprend toute sujétions pour assurer le bon fonctionnement des chambres froides positives, le sas, les locaux de préparations froides et local déchet y compris :

- La conservation de l'armoire électrique en terrasse technique au R+1 et dépollution des anciennes protections et alimentations électriques, chemins de câbles et socles ;
- La dépose de l'ancienne alimentation électrique de l'armoire électrique du R+1 depuis le TGBT1 (local HT) y compris sa protection électrique, pose d'un plastron ;
- Pose de la nouvelle alimentation électrique générale vers le TGBT2 au RDC y compris sa protection électrique depuis l'armoire en terrasse technique R+1 via le vide sanitaire ;
- Mise en place d'un repérage des circuits ;
- Evacuation des déchets.

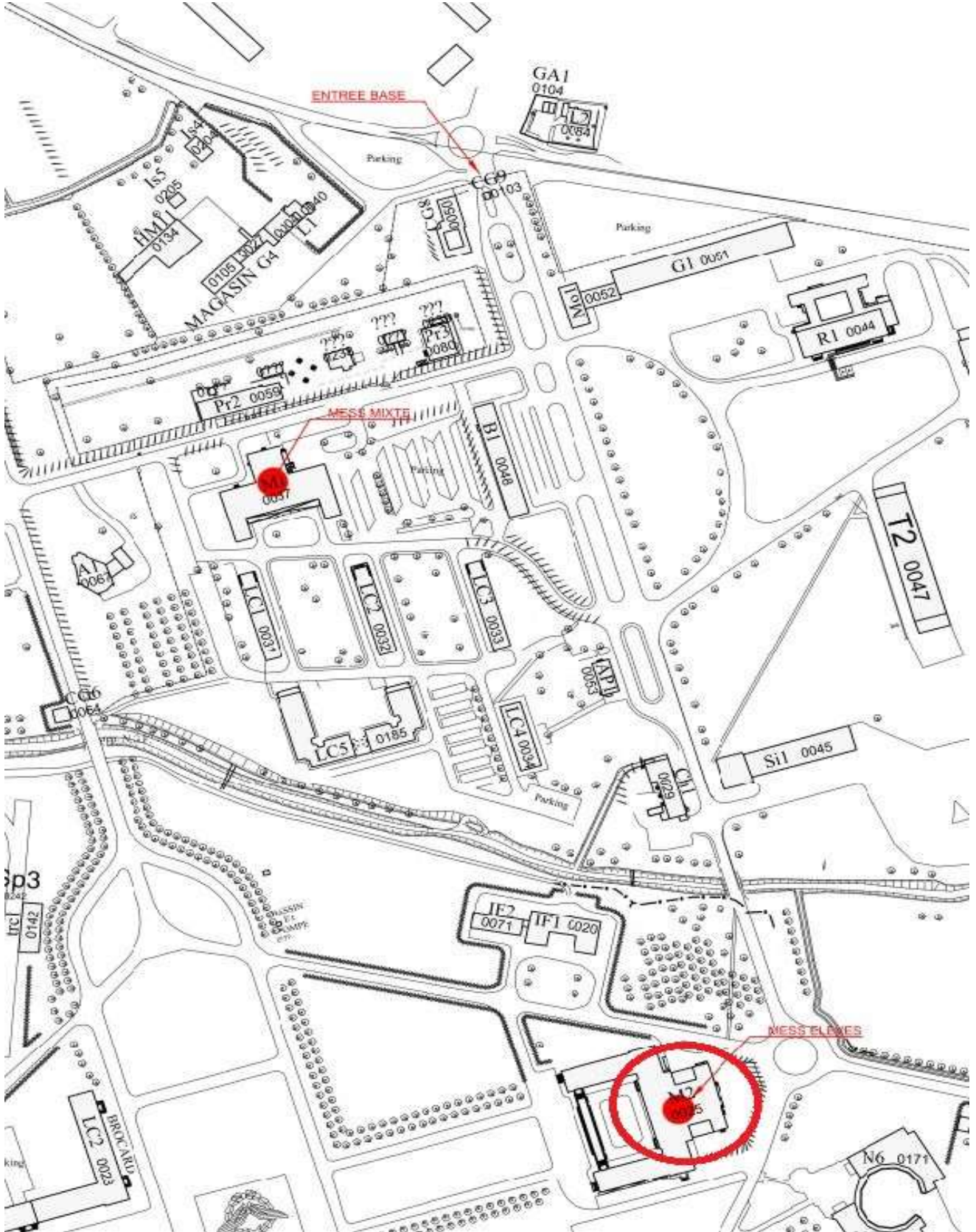
### 4.4. PLOMBERIE

---

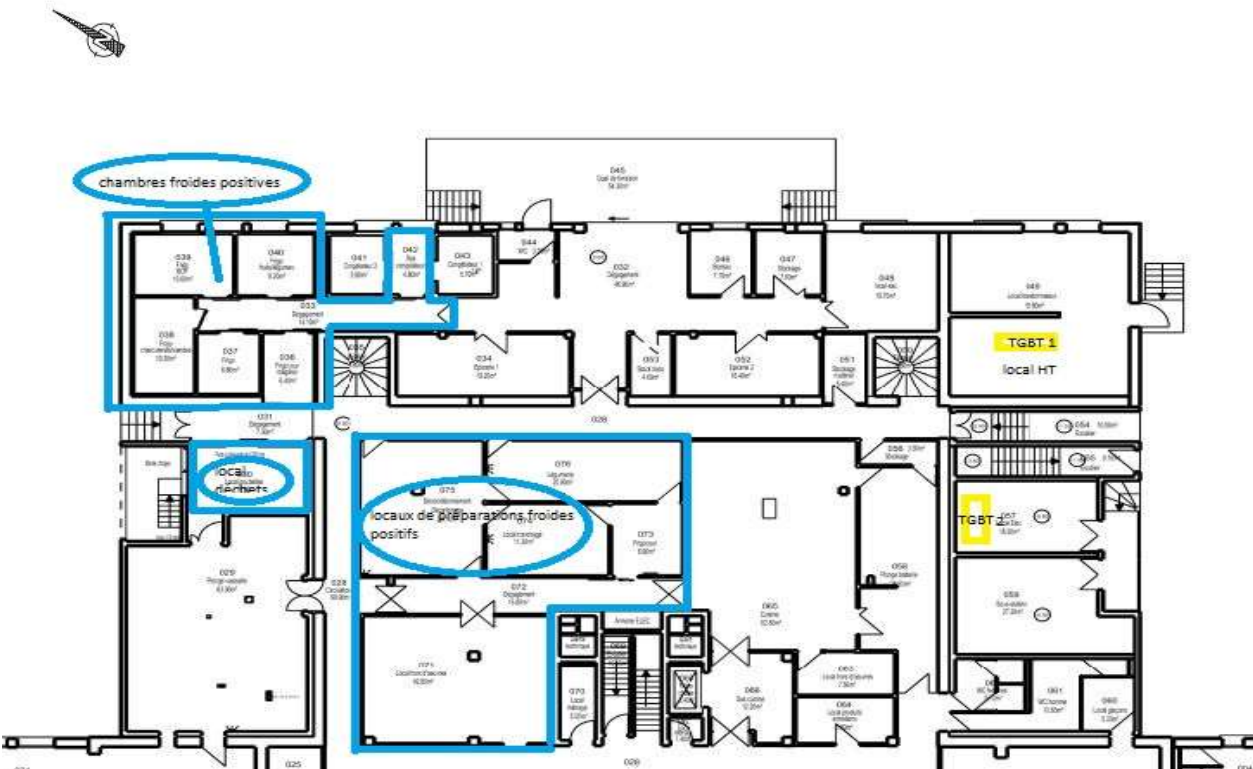
La prestation comprend toutes sujétions pour assurer le bon fonctionnement des chambres froides, y compris :

- Le raccordement des nouveaux évaporateurs aux réseaux d'évacuation des condensats existants ;

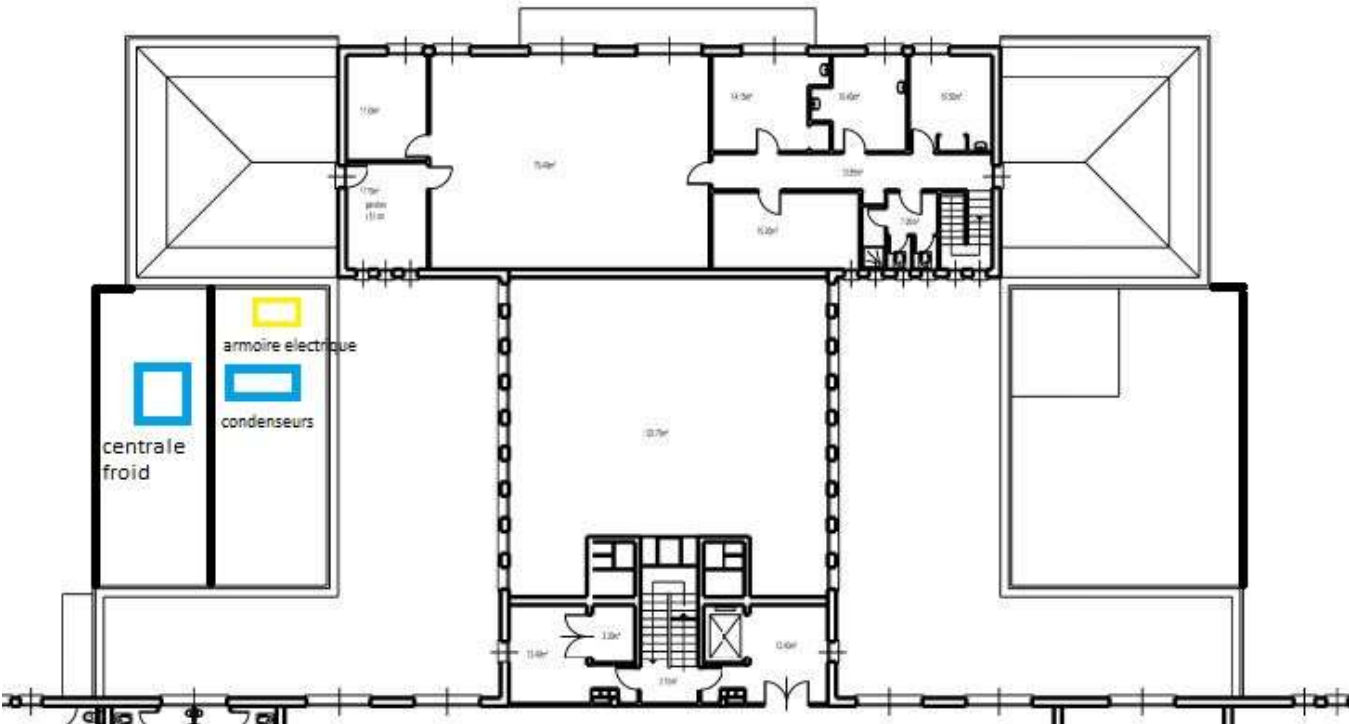
# PLAN DE MASSE ET ACCES MESS ELEVES BA 701



# PLAN EXISTANT RDC

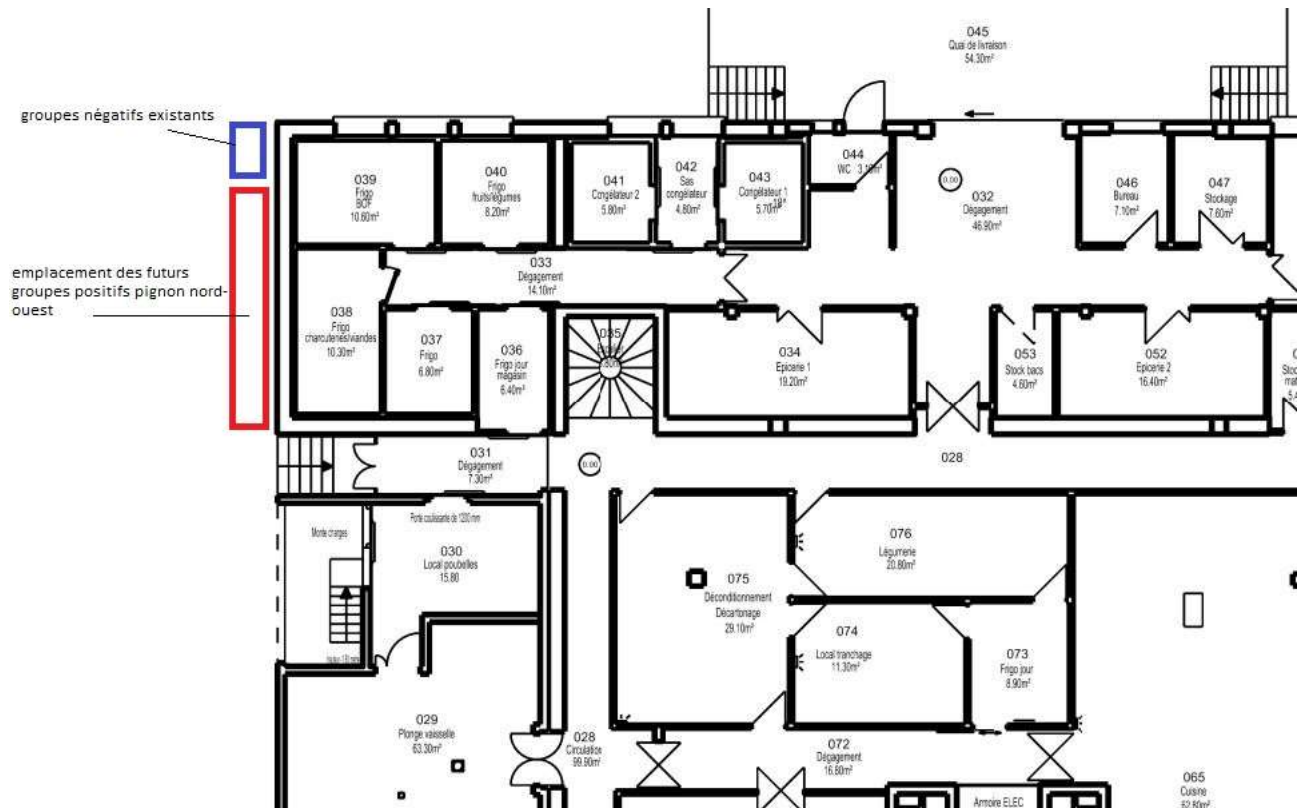


# PLAN EXISTANT R+1 TERRASSE TECHNIQUE ACCESSIBLE





## PLAN DE POSITIONNEMENT DES FUTURS GROUPES CHAMBRES FROIDES ET LOCAL DECHET RDC PIGNON NORD OUEST



## PLAN DE POSITIONNEMENT DES FUTURS GROUPES LOCAUX DE PREPARATION FROIDES TERRASSE TECHNIQUE R+1



## Article 6. OBLIGATIONS

### 6.1. ENGAGEMENT DU TITULAIRE

---

Les prestations à fournir sont placées sous la responsabilité unique du titulaire.

### 6.2. ENGAGEMENT DE L'EDA

---

L'EdA s'engage à faciliter l'accès du titulaire à toutes les sources d'information et aux documents dont la connaissance est indispensable à l'accomplissement de sa tâche.