

Réalisation de l'extension GM3 du CHU de Clermont-Ferrand, restructuration des Urgences et désamiantage et restructuration du bâtiment HC

MAITRISE D'OUVRAGE :

CHU DE CLERMONT-FERRAND

Direction des Travaux de l'Environnement et de la Sécurité
58 Rue Montalembert
63003 Clermont-Ferrand

TEL : 04 73 75 07 50



CONTRÔLEUR TECHNIQUE

Bureau Veritas Construction - Région Auvergne
5 rue du Bois Joli CS90002 -
63800 Couron d'Auvergne

TEL : 04 73 14 37 50

COORDONNATEUR SPS

SOCOTEC Agence Construction & Immobilier Clermont-Ferrand
19 Av. Léonard de Vinci
63000 Clermont-Ferrand

TEL : 04 73 44 27 00

AMO BIM

BIM in Motion

Tour Pacific, 11 cours Valmy,
92800 Paris La Défense

TEL : 06 14 08 49 26

MAITRISE D'OEUVRE :

ARCHITECTES

Architecture Studio (mandataire)

10 rue Lacuée, 75012 Paris
Tél : 01 43 45 18 00

architecturestudio,

TEL : 01 43 45 18 00

BET Structure

ITC

9 rue Louis Rosier,
63063 Clermont-Ferrand



TEL : 04 73 26 58 58

BET Fluides

BET CHOLET

11 rue de la Gantière,
63 000 Clermont-Ferrand



TEL : 04 73 28 60 50

Economiste de la construction

ECO-CITES

9 b Rue Jules Cesar
75012 Paris

écocités,

TEL : 01 40 02 02 00

BET HQE

ADRET

837 Av. de Bruxelles,
83500 La Seyne-sur-Mer



TEL : 04 94 10 87 50

Acousticien

AVA

15 rue Fondary,
75015 Paris



TEL : 01 45 58 30 13

Flux et logistique

NS CONSEIL

3 boulevard de Stalingrad
92320 Chatillon



TEL : 09 80 49 68 75

SOUS-TRAITANTS :

ANTEA - PELAGOS - STUDIO FAHRENHEIT - REALIS OPC

ANNEXE CCTC : GUIDE DU PROJET

ECH. :	Date : Août 2025	Vérifié par : ABA	Validé par : ML
--------	------------------	-------------------	-----------------

CLF8	DCE	104017	AST	TB	CC	TN		GU	
------	-----	--------	-----	----	----	----	--	----	--

Affaire
Assemblage Général

Phase

Numéro

Emetteur

Bâtiment

Type

Niveau

Découpage

Discipline

Indice

A_CLF8_CAR_PRO_v.5 - 07/10/2024

TABLE DES MATIÈRES

1	Présentation de l'état initial du terrain et de ses abords.....	5
	Les constructions avoisinantes sont:.....	6
2	Présentation du terrain existant et des abords.....	7
3	La végétation existante	7
1	• Les aménagements pour le terrain	8
2	Description du projet	9
2.1	Le projet d'extension GM3.....	9
2.2	Restructuration des Urgences.....	10
2.3	Restructuration du bâtiment HC	10
3	Traitement des limites de terrain.....	11
4	Matériaux et couleurs des constructions.....	12
5	Traitement des espaces libres et plantations	13
5.1	Espaces partagés :	13
5.2	Calcul du coefficient de biotope par surface (CBS) et Surface de pleine terre (PLT) :	14
5.3	Calcul du CBS :	14
6	Aménagement des accès au terrain, aux constructions et aux aires de stationnement	15
7	Repérage	16
8	Niveaux et altimétries	16
9	Allotissement et corps d'état	18
10	Codification cartouches.....	20
10.1	Codification des documents.....	21
10.2	Nommage des pièces DCE.....	22
11	Découpage plans 1/200 ^{ème}	23
12	Découpage plans 1/100 ^{ème}	23
13	Découpage plans 1/50 ^{ème}	24
14	Représentation, codifications et légendes des plans	25
14.1	Informations fournies sur les plans.....	25
14.2	Codification des locaux DCE	26
14.3	Codification des locaux Phase Execution	26

14.4	Informations étiquette des locaux	27
14.5	Légende des équipements	27
15	Nomenclature.....	28

Ce présent GUIDE DU PROJET est destiné à faciliter l'orientation et la prise de connaissance des interlocuteurs dans le Dossier de Consultation des Entreprises. Il ne s'agit pas d'un descriptif.

Préambule: les enjeux du projet

Sur le site du CHU Gabriel Montpied de plus de 900 lits, fondé à partir de 1970 et composé d'un ensemble bâti sur plusieurs décennies, le présent projet d'extension consiste en :

- La création d'une extension dite « bâtiment GM3 », qui regroupera plusieurs unités de soins,
- la restructuration des urgences, au rez de chaussée du bâtiment existant PMT,
- le désamiantage, l'écêtage et la restructuration du bâtiment existant HC, constituant la liaison fonctionnelle située entre les bâtiments existants HE, HNA – HNB et l'extension PMT et HNT

Cette mutation doit constituer l'outil de travail modernisé entre médecins, personnel soignant, directions et instances de l'établissement.

Elle offre également l'opportunité de moderniser les conditions d'accueil, de soins, de proposer de nouvelles qualités d'hébergement pour les patients et de créer un cadre de travail adapté et plus fonctionnel pour le personnel.

Enfin, la construction de l'extension GM3 représente aussi l'occasion d'offrir une nouvelle image au centre hospitalier Gabriel Montpied.

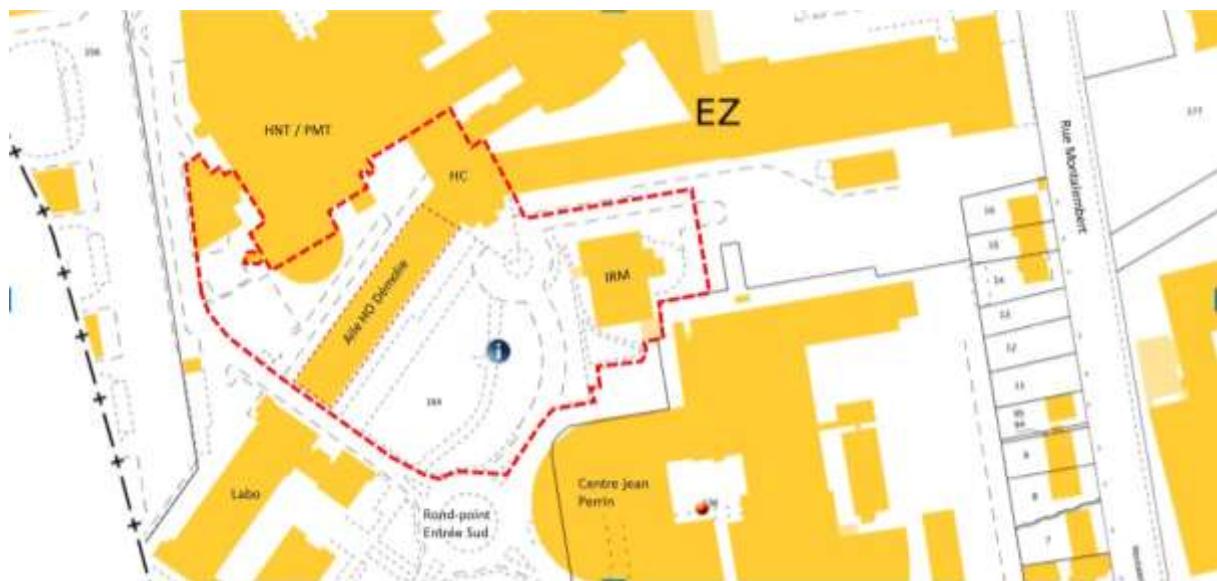
Présentation sommaire de l'état initial

1 PRÉSENTATION DE L'ÉTAT INITIAL DU TERRAIN ET DE SES ABORDS

Le terrain , se situe au 58 Rue Montalembert au cœur du site du CHU de Clermont-Ferrand site Gabriel Montpied (Zone UG du PLU) sur la parcelle cadastrale suivante Parcelle n°EZ 164



Extrait cadastral de la parcelle EZ164

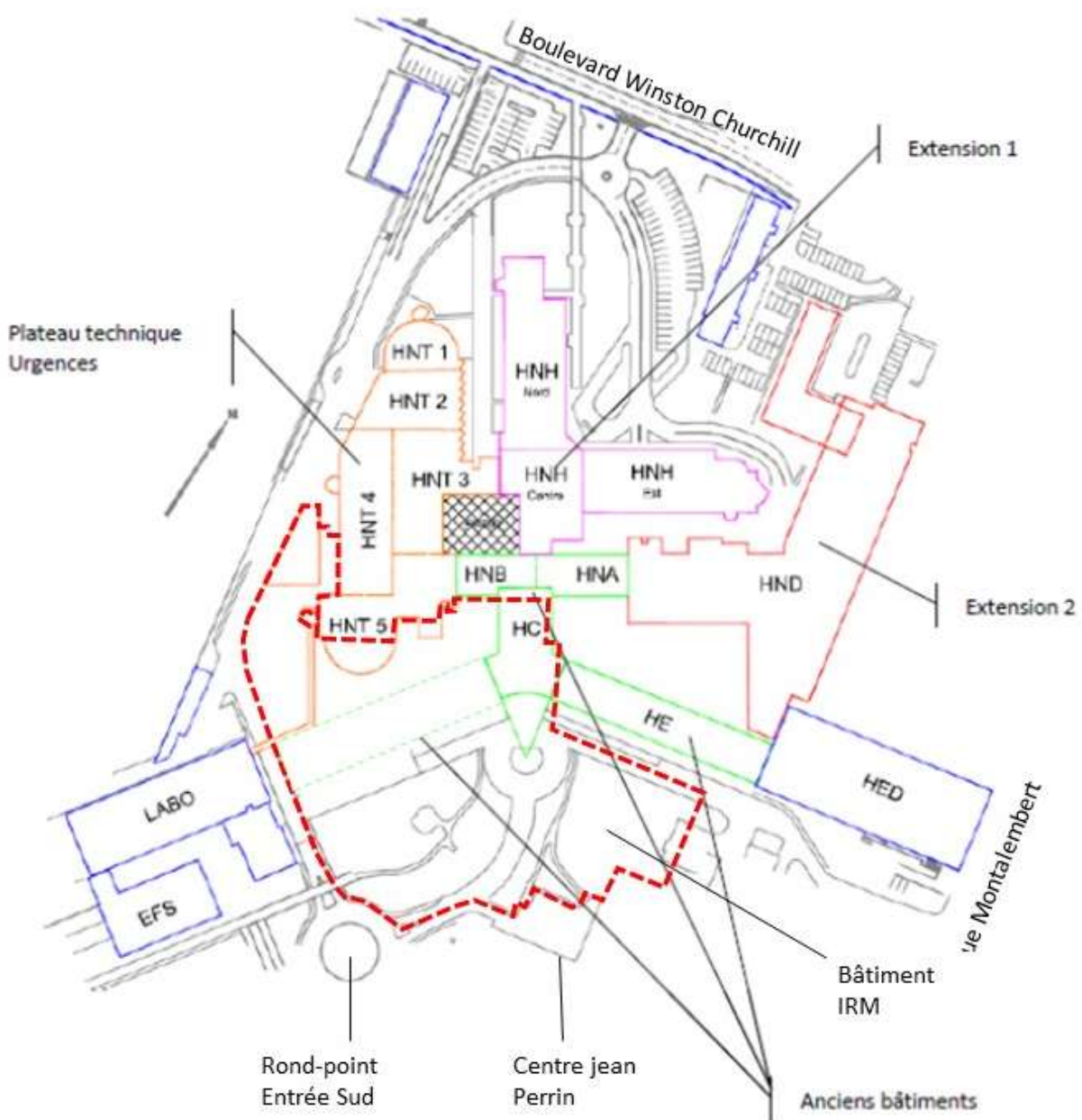


Périmètre du projet dans la parcelle EZ164

LES CONSTRUCTIONS AVOISINANTES SONT:

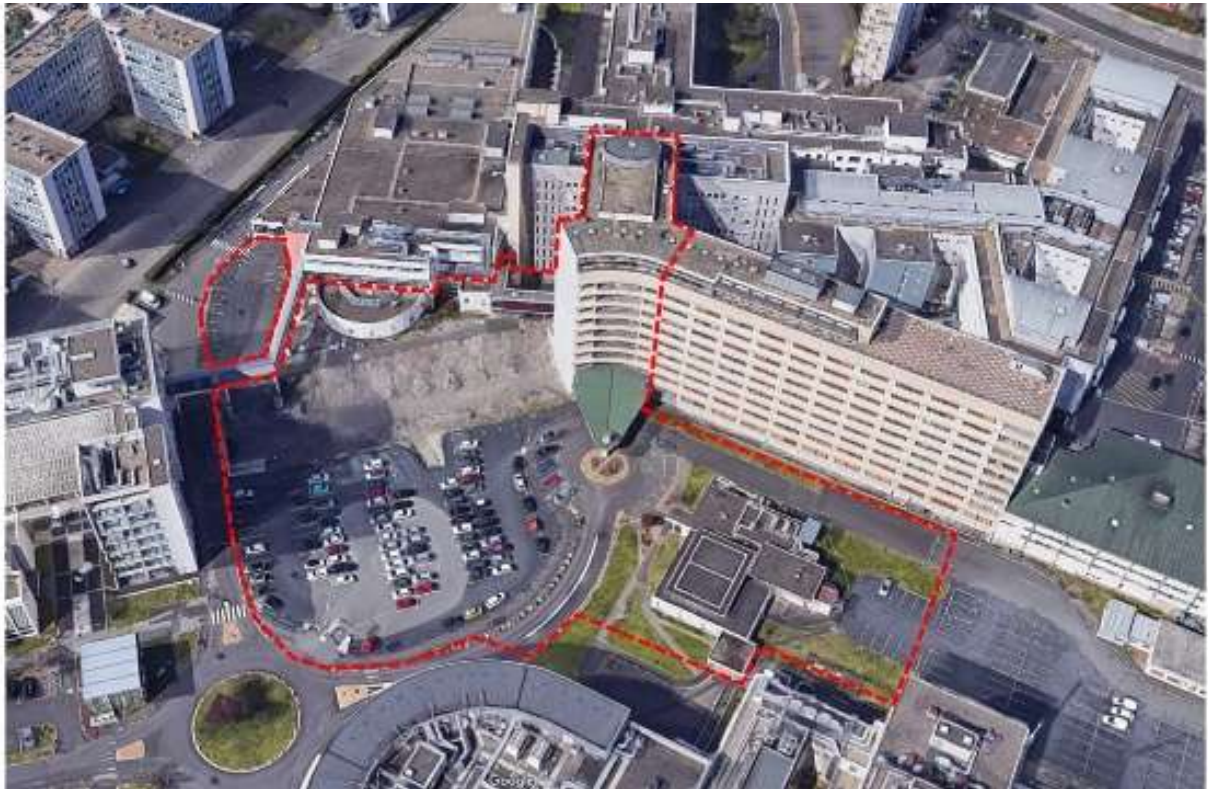
- Le bâtiment HNT dont le rez de chaussée accueille le service des urgences qui sera restructuré dans le cadre du projet.
- Le bâtiment HNA HNB rénové en 2011
- Le bâtiment HE destiné à être déconstruit à l'issue du chantier de restructuration du bâtiment HC
- Au sud, le Centre Jean Perrin avec son propre parking mitoyen est un établissement indépendant du CHU
- À l'Ouest le bâtiment Laboratoire
- Le bâtiment HNH dont le hall sera rénové dans le cadre de l'opération

Étant dans l'enceinte du CHU, le périmètre du projet n'est pas clôturé.



2 PRÉSENTATION DU TERRAIN EXISTANT ET DES ABORDS

Dans l'emprise du terrain où s'implantera la future extension se trouve actuellement une fosse talutée suite à la démolition de l'aile ouest (HO) du bâtiment historique. En vis-à-vis, est implanté un parking provisoire destiné au personnel.



Le terrain est bordé au sud par le rond-point sud qui oriente vers les urgences au Nord et l'entrée Sud actuelle ainsi que le parking de l'entrée du centre Jean Perrin .

A l'est, accessible par la rue Montalembert, se situe un parking anciennement pour l'IRM à démolir .

Au nord, le terrain du projet s'étend jusqu'au pied du bâtiment PMT

Le bâtiment dit « ancien IRM » provisoirement utilisé pour d'autres activités est destiné à être démoli dans le cadre de l'opération.

3 LA VÉGÉTATION EXISTANTE

La végétation existante située dans l'emprise du projet est constituée de :

- Une zone engazonnée autour du bâtiment « ancien IRM »
- Quelques arbustes
- Trois arbres de petites tailles.

Présentation sommaire du projet

1 • LES AMÉNAGEMENTS POUR LE TERRAIN

Il est prévu de démolir les constructions suivantes dans l'emprise du terrain:

- Démolition du bâtiment IRM
- Démolition de la passerelle de liaison HC - PMT
- Écrêtage jusqu'au R+8 et restructuration par reprise structurelle du bâtiment HC
- Démolition de l'auvent du bâtiment HC
- Démolition d'une extension Est au RDC du bâtiment HC.
- Démolition de la Rotonde du bâtiment PMT

La végétation existante dans l'emprise du projet sera supprimée.

- Les 3 arbres de petite tailles seront abattus.



Les constructions prévues dans l'emprise du projet sont les suivantes :

- La création d'une extension : bâtiment neuf dit « bâtiment GM3 », qui regroupera plusieurs unités de soins. Une hélistation est prévue au 7^{ème} étage.
- Au rez-de-chaussée du bâtiment PMT, la restructuration des urgences et l'extension sur la façade Sud.
- Le désamiantage, l'écêtage et le renforcement structurel du bâtiment existant HC.
- L'aménagement des voiries et paysager des abords de ces trois constructions.

Le projet se situant au cœur du CHU, loin des limites de propriété avec les rues.

Loi sur l'eau

Au vu de la loi sur l'eau, le projet ne sera pas soumis à déclaration.

Le réseau d'eau pluviale du parking dialyse est raccordé au réseau de la rue Montalembert. Le reste du projet (bâtiment GM3 et extension PMT) sont raccordés sur le réseau EP existant du CHU coté rond-point sud, les eaux pluviales du projet se rejettent dans le réseau existant du site puis dans le réseau de la ville. (cf note et plan VRD)

2 DESCRIPTION DU PROJET

L'opération concerne la construction de l'extension du CHU Gabriel Montpied 3 (GM3) , de la restructuration des urgences et le désamiantage et la restructuration du bâtiment HC.

Le bâtiment « GM3 » prévoit la création de 319 lits d'hospitalisation, des services de consultation, réanimation, urgences.

Le bâtiment « GM3 », est élevé de 5 étages sur deux niveaux de sous-sols. Il comprend une hélistation en toiture (R+7). Il comportera des intercommunications avec les bâtiments existants «PMT ou HNT » au moyen de passerelles et « HC ».

Les surfaces de planchers sont de :

- GM3 : 20 620 m²
- PMT : 1900 m²
- HC : 5839 m²

L'établissement susceptible d'accueillir 3484 personnes est un ERP de type U de la 1^{ère} catégorie.

2.1 LE PROJET D'EXTENSION GM3

Le nouveau bâtiment GM3 se compose de deux volumes rectangulaires emboîtés de hauteur différente,

- L'aile A à l'ouest en R+5 est positionnée contre le pignon ouest du bâtiment HC, dans l'ancien alignement du bâtiment HO démolé et accolée à la passerelle de liaison entre les bâtiments PMT / HNT et Laboratoires.
- L'aile B en R+2 est implantée dans l'alignement du bâtiment HE (*qui sera démolé après dans le cadre d'une autre opération*)

Ces deux ailes formant une inflexion en son centre qui marque la nouvelle entrée SUD à l'endroit de l'intersection

Des patios au centre du bâtiment apportent la lumière naturelle au cœur du bâtiment.

En toiture, un niveau technique surmonté d'une hélisation regroupe l'ensemble de LT en toiture.

Une passerelle de liaison est créée au nord ; elle permet l'accès au bâtiment PMT depuis le bâtiment GM3 du rez-de-chaussée au R+3. Cette passerelle permet une distribution efficace des services PMT et GM3 , en particulier en RDC (urgences), au R+1 (imagerie) et au R+3 (blocs opératoires).

Les services sont :

- 7 ème étage : Hélistation
- 6 ème étage : Toiture technique
- 5ème étage : Locaux techniques,
- 4ème étage : Hospitalisation Rhumato, Nutrition et Medecine Interne : 58 lits,
- 3ème étage : Hospitalisation : Réanimation CCV , USIP, HC CCV: 38 lits,
- 2ème étage : Hospitalisation : Médecine Post-Urgence, Service Médical d'Aval es Urgences, Gériatrie : 92 lits,
- 1er étage : Hospitalisation Pneumologie, Hospitalisation Maladies Infectieuses Ttropicales, HDJ multispécialités de Médecine,
- Rez de chaussée : Dialyse : 28 postes, Unité d'Hospitalisation de Courte Durée (UHCD) : 26 lits, Secteur Couché des Urgences : 20 boxes de soins couchés, Boxes de consultations Psychiatrique, Hall d'entrée et accueil Bureau des Entrées.
- Sous Sol 1: Vestiaire , zones logistiques, locaux techniques
- Sous sol 2 : Galeries Techniques

2.2 RESTRUCTURATION DES URGENCES

Au rez de chaussée du bâtiment PMT / HNT, le projet prévoit la rénovation du service des urgences.

Les travaux prévus sont :

- La restructuration phasée (pour maintenir la continuité du service des urgences) d'une partie des locaux existants
- La démolition d'une aile existante au sud de PMT (Rotonde, et excroissance et passerelle R+1 HC-PMT)
- La construction d'une extension pour les services des urgences dont les façades sont dans la même géométrie parallèle à la façade Ouest et SUD de PMT.
La construction du garage SMUR dont le pignon sépare visuellement du sas ambulance et l'entrée ambulatoire, oriente le public vers l'entrée.

La composition des volumétries de l'extension des urgences vise à s'intégrer au mieux avec le bâtiment existant.

2.3 RESTRUCTURATION DU BÂTIMENT HC

La restructuration du bâtiment HC consiste en l'écritage de R+10 à R+8 (le R+8 étant conservé comme étage technique) après dépollution, curage et désamaillage, le reste de la volumétrie d'ensemble du bâtiment est conservée.

Les parements de pierre sont conservés sur certaines facades.

Ce volume, dessiné avec des lignes épurées, vient se lier au bâti existant et confèrent à l'ensemble une image à la fois hospitalière, familière et universelle.

Les services sont :

- 8 ème étage : Locaux Techniques
- 7 ème étage : Bureaux Service Facturation et Bureaux du service Endocrinologie, Diabetologie, Maladies Métaboliques + Salle de télé-médecine
- 6 ème étage : Bureaux Service Diététique / Nutrition, Médecine Interne, Rhumatologie + Salle de télé-médecine
- 5 ème étage : 3 réserves foncières
- 4 ème étage : 3 réserves foncières+ Bureaux Médecine interne + Salle de télé-médecine
- 3 ème étage : bureaux CCV et Neurologie + 1 salle de réunion (salle télé-médecine)
- 2 ème étage : bureaux Médecin et Gériatrie+ 1 salle de réunion (salle télé-médecine)
- 1 ème étage : Consultation Fibrologie, Bureaux Pneumologie et Oncologie
- Rez de chaussée : Bureau de Staff, salle de réunion , 1 salle de réunion (salle télé-médecine)
- Sous Sol1 : Locaux disponibles , Locaux entreprise d'entretien, Local Autocommutateur
- Sous sol 2 : Galerie Technique

3 TRAITEMENT DES LIMITES DE TERRAIN

Le projet se situant au sein du CHU, loin des limites de propriété avec les rues, il n'est pas prévu de clôture séparative autour des bâtiments.

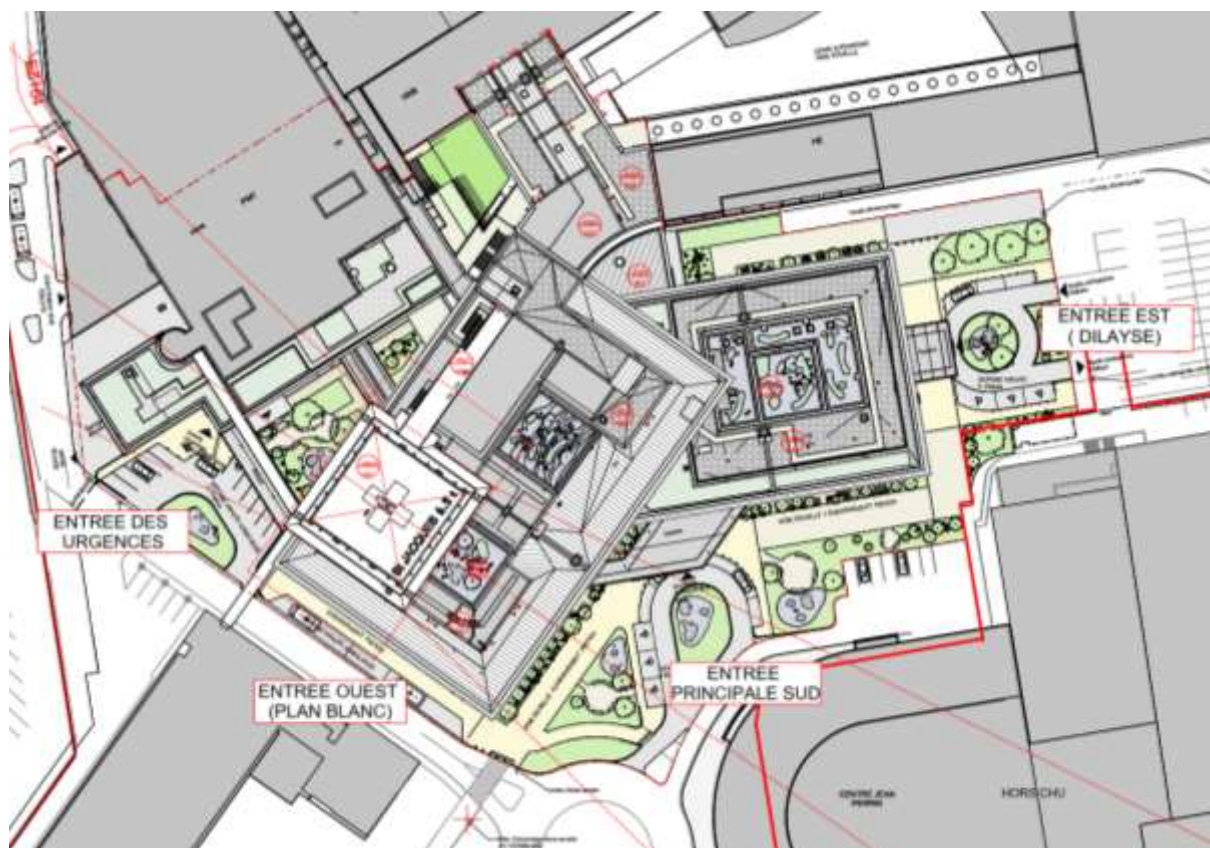
Les espaces extérieurs font l'objet d'un soin particulier pour qu'ils soient des lieux accueillant et sécurisant, les cheminements piétons sont conçus dans la continuité de l'existant pour une bonne fluidité des parcours et sont adaptés aux Personnes à Mobilité Réduite.

Le projet s'implantant dans un ensemble immobilier géré par le CHU, le périmètre d'intervention ne correspond pas à une limite séparative mais aux bordures des voies environnantes. Les traitements des voies créés est en raccord avec les trottoirs, parking et espaces verts existants.

Au niveau de chaque entrée, il est prévu une dépose minute (destinée aux véhicules privés PMR, taxis ou Police), et des « salons extérieurs » espaces de repos agrémentés de bancs.

Au RDC, le projet possède quatre entrées.

- L'entrée principale SUD
- L'entrée Est du centre de dialyse accessible depuis la rue Montalembert.
- L'entrée des Urgences depuis la façade Ouest du bâtiment HNT/PMT.
- L'entrée Ouest dite « Entrée des Urgences Plan Blanc » située sur la façade Ouest du bâtiment GM3



4 MATÉRIAUX ET COULEURS DES CONSTRUCTIONS

Le nouveau bâtiment GM3 est conçu avec une façade claire et lisible constituée de bandeaux métalliques horizontaux, sobres, dont la teinte claire et les perforations ondulantes viennent liasonner les volumes et permet de rendre lisible la cohérence architecturale de l'ensemble, tout en lui conférant son image globale.

Ces bandeaux sont autant une protection solaire que des coursives d'entretien des vitrages et des volets ainsi que d'accès pompier. De cette manière, on localise le gros entretien à l'extérieur de la chambre (couloirs et coursives) améliorant le confort des patients.

Les façades sont ainsi dessinées par les vues des patients. La modénature horizontale est à la fois une protection solaire efficace, un support pour l'entretien et un élément esthétique.

Les fenêtres en bandeau du bâtiment GM3 sont traitées en aluminium qui contraste avec le traitement des allèges de ton clair perforées,

Pour ces ensembles menuisés, nous avons favorisé une menuiserie en largeur qui permet d'offrir au patient une vue panoramique depuis son lit. Afin de faciliter la maintenance et le nettoyage, le châssis est divisé en deux parties : un châssis ouvrant de 90 cm servant à la ventilation et une partie fixe vitrée de grande dimension.

Concernant le bâtiment existant HC, celui-ci bénéficie d'une isolation par l'intérieur, le revêtement pierre d'origine est conservé. Les façades en interface avec des ouvrages démolis seront traitées par un enduit ton pierre ou de teinte claire similaire à celle des bandeaux de façade.

Les abords sont aménagés avec des cheminements en béton désactivé pour les circulations piétonnes principales et en enrobé grenaillé pour les circulations piétonnes secondaires.

5 TRAITEMENT DES ESPACES LIBRES ET PLANTATIONS

Le projet d'extension du CHU Gabriel Montpied, propose autour de l'extension GM3 des espaces paysagers pour que chaque entrée bénéficie d'un « jardin square » accessible aux visiteurs, patients et personnels. La présence de verdure contribue à l'amenité de l'ensemble des espaces communs du site, tous ces espaces devenant accessibles aux utilisateurs ou aux visiteurs

Principe des « salons extérieurs » à proximité des entrées, ces salons extérieurs équipés de bancs en forme de cercle accueillent les patients, visiteurs et professionnels pour un moment de pause au milieu des espaces verts.

Principe des jardins ornementaux : le tracé tout en courbe et en arrondi ainsi qu'en bosse ovoïde, ce graphisme qui rappelle la modénature des bandeaux métalliques de façade donne du mouvement et du rythme très lisible depuis les étages. Les canopées des arbres et arbustes poursuivent l'harmonie du naturel du cercle.

L'alliage d'alternance d'essences végétales forme un mouvement de couleurs et rythme les saisons. Cette diversité améliore la biodiversité du site.

La démarche est d'augmenter les surfaces paysagées en faveur de la biodiversité.

Au pied des façades comportant des chambres, un parterre périphérique plus densément planté permet de mettre à l'écart les cheminements piétons et de protéger des vues sur les services localisés en RDC.

Une haie végétale est créée en pied des bâtiments et protège du regard les patients des chambres en rez-de-chaussée vis-à-vis des passants.

Les patios au cœur du projet sont inaccessibles au public mais traités de manière minimaliste et contemplative.

Les végétaux choisis sont des essences non allergènes pour améliorer le confort des patients. Ils représentent les paysages de l'Auvergne. On retrouve ainsi pour les strates basses des graminées (fétuques), des fougères et des bruyères. La strate arborée est composée de hêtres, de châtaigniers et de chênes sessiles en taillis et de chênes pédonculés en futaie.

5.1 ESPACES PARTAGÉS :

⇒ Les parvis piétons végétalisés ouverts et non clos en lien direct avec l'espace public, »

Le projet prévoit 4 terrasses collectives équipées de bancs dit « salons extérieurs » à proximité des entrées pour une surface totale de 144 m².

5.2 CALCUL DU COEFFICIENT DE BIOTOPE PAR SURFACE (CBS) ET SURFACE DE PLEINE TERRE (PLT) :

Le projet se situe dans la zone « ville verte » devant respecter les coefficients suivants :

- un CBS : 0,4
- un PLT : 0,2

Il n'y a pas sur la parcelle de végétation existante de qualité dite « noble ».

Le projet est à la fois une restructuration d'un bâtiment existant et une extension du CHU

⇒ « Les extensions devront respecter le CBS applicable sur la parcelle mais ne sont pas soumises aux surfaces de pleine terre imposées. »

5.3 CALCUL DU CBS :

surface eco aménagée

(surface de la parcelle - surface des espaces partagés)

20 617,77	0,20241727	=coef CBS: 0,672417273
101 857,76		

Surface eco aménagée avant projet (parcelle)	19 095,27
Surface ecoaménagée supprimée par le projet	-1 297,00
Surface ecoaménagée rajoutée par le projet	2 445,00
TOTAL surface pleine terre	20 243,27

Surface de toiture végétalisée (épaissuer inferieure à 30 cm) coef 0,5	749	374,50
--	-----	---------------

Surface eco aménagée projet (parcelle) **20 617,77**

Surface de la parcelle	102 002,00
Surface des espaces partagés (places avec bancs)	144,24
<u>(surface de la parcelle - surface des espaces partagés)</u>	<u>101 857,76</u>

arbres de haute tiges projet	19	0,19
arbres de haute tiges existants	28	0,28
Total arbres hautes tiges	47	0,47

6 AMÉNAGEMENT DES ACCÈS AU TERRAIN, AUX CONSTRUCTIONS ET AUX AIRES DE STATIONNEMENT

Le terrain du projet est implanté au cœur du CHU Gabriel Montpied de Clermont-Ferrand et est accessible par plusieurs rues :

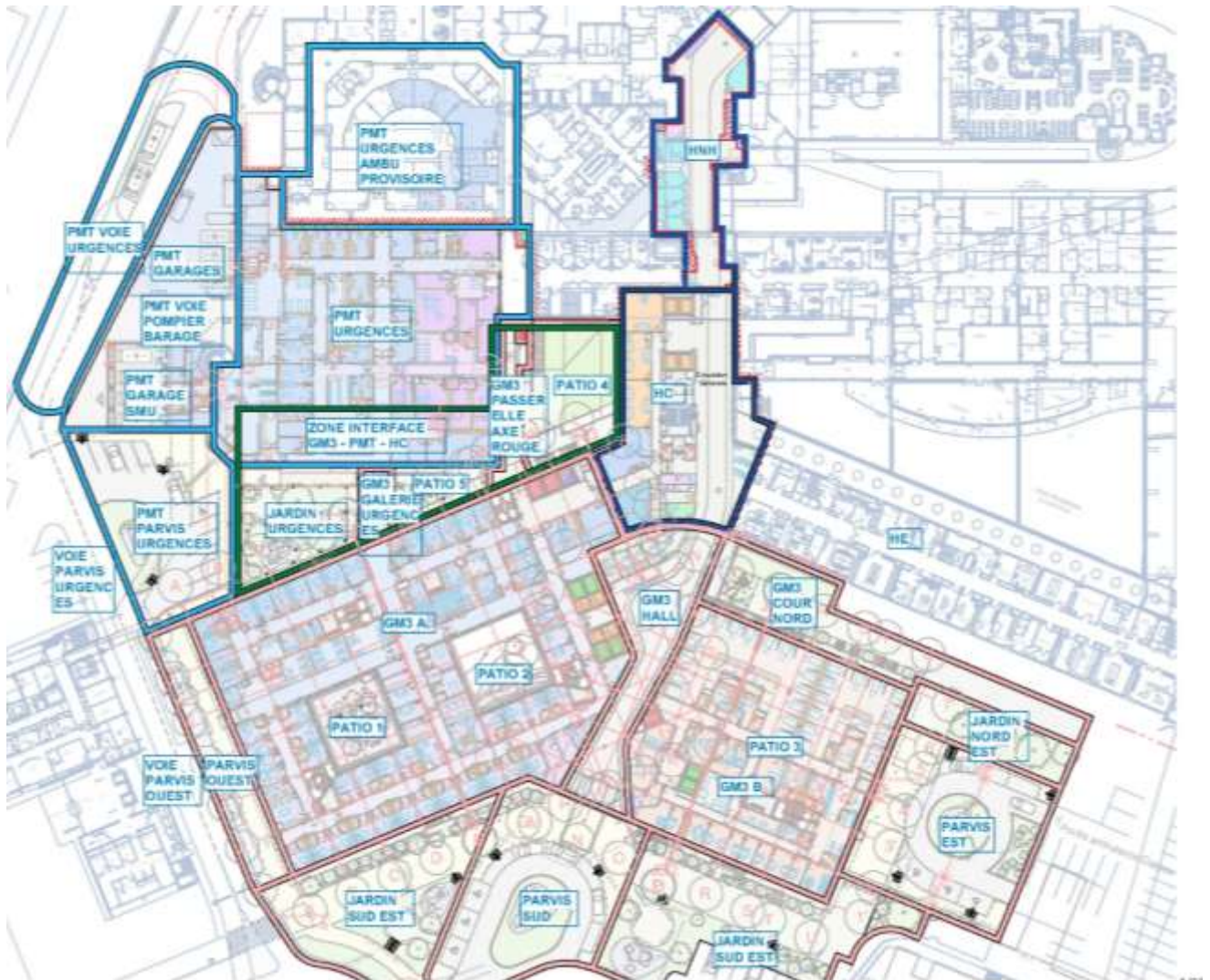
- Au nord, par le boulevard Winston Churchill, où l'arrêt de tramway "CHU Gabriel Montpied" de la ligne A et des arrêts de bus permettent de desservir l'hôpital. Les piétons accèdent par un cheminement existant à l'entrée nord donnant sur la rue intérieure dans le bâtiment HNH. Par cette entrée le public découvre la nouvelle architecture du hall qui se prolonge jusqu'à l'extension GM3.
- À l'est, par la rue Montalembert, les patients de l'hémodialyse bénéficient d'un accès spécifique par la façade Est de l'extension, en lien direct avec la rue Montalembert. Une dépose minute est aménagée devant l'accès ainsi qu'un parking d'une quinzaine de places spécifiquement affecté à ce service. Cette organisation permet un fonctionnement à la fois autonome et intégré à l'ensemble du complexe de l'hôpital.
- Au sud, par l'avenue de l'Europe (Beaumont)
- L'accès réservé aux véhicules d'Urgences se fait par le Nord.
- L'accès principal public véhicule léger se situe au Sud, par le rond-point Dunand hors du périmètre du projet.
- Il n'est pas prévu de stationnements vélo, ces derniers étant situés hors de l'emprise du projet et ne sont pas exigés par le PLU.
- Les emplacements de dépose-minute ne sont pas considérés comme des stationnements

Les recommandations présentes dans l'étude de sécurité publique sont prises en compte.

Notamment :

- Implantation de poteaux anti voiture-bélier
- Dispositions anti stationnement intempestif (poteau, barrière ou bordures)
- Éclairage nocturne permettant un contrôle du site
- Aménagements extérieurs conçus pour ne pas être employé comme arme par destination

7 REPÉRAGE



Plan de repérage des zones du Projet

8 NIVEAUX ET ALTIMÉTRIES

- 8^{ème} étage : Locaux techniques HC
- 7^{ème} étage : Hélistation
- 6^{ème} étage : Toiture technique
- 5^{ème} étage : Locaux techniques
- 4^{ème} étage : Hospitalisation Rhumato, Nutrition et Medecine Interne : 58 lits
- 3^{ème} étage : Hospitalisation : Réanimation CCV , USIP, HC CCV: 38 lits

- 2ème étage : Hospitalisation : Médecine Interne Post-Urgence, Service Médical d'aval d'urgence, Gériatrie : 92 lits
- 1er étage : Hospitalisation pneumologie, Hospitalisation MIT, HDJ multispécialités
- Rez de chaussée : Dialyse : 28 postes, Unité d'Hospitalisation de Courte Durée (UHCD) : 26 lits, Secteur Couché des Urgences : 20 boxes de soins couchés, Boxes de consultations Psychiatrique, Hall d'entrée et accueil Bureau des Entrées.
- Sous Sol 1: Vestiaire , zones logistiques, locaux techniques
- Sous sol 2 : Galeries Techniques

	Cote Absolue NGF	Cote relative	Hauteur Dalle à Dalle
8 ème étage :	+443,79	+28,65	
7 ème étage :	+440,29	+25,15	3,50
6 ème étage :	+437,04	+21,90	3,25
5 ème étage :	+433,44	+18,30	3,60
4 ème étage :	+429,79	+14,65	3,65
3 ème étage :	+426,29	+11,15	3,50
2 ème étage :	+422,79	+7,65	3,50
1 er étage :	+419,14	+4,00	3,65
Rez de Chaussée	+415,14	+0,00	4,00
Sous Sol 1	+412,14	-3,00	3,00
Sous Sol 2	+409,04	-6,10	3,10

Tableau des altimetries des bâtiments



Coupe longitudinale Bâtiment GM3

9 ALLOTISSEMENT ET CORPS D'ÉTAT

LOTS	N° Corps d'état	CORPS D'ETAT
	10	LOTS GROS ŒUVRE & STRUCTURE
GC 1	11	INSTALLATION DE CHANTIER
GC 1	12	TERRASSEMENT GENERAUX
GC 1	13	CURAGE SIMPLE (hors zone amiantée)
GC 1	14	GROS-OEUVRE / STRUCTURE BETON
GC 1	15	GROS-OEUVRE / CHARPENTE Metallique
GC 1	16	Flocage ET ENCOFFREMENTProtection feu
DEM 2	20	CURAGE / DESAMANTAGE / DECONSTRUCTION
	30	AMENAGEMENTS EXTERIEURS
VRD 3	31	VOIRIES - INFRASTRUCTURES
VRD 3	32	AMENAGEMENTS EXTERIEURS
VRD 3	33	RESEAUX EXTERIEURS
VRD 3	34	ESPACES VERTS
	40	CLOS & COUVERT
GC 1	41	COUVERTURE
GC 1	42	ETANCHEITE
GC 1	43	MENUISERIES EXT. + Porte automatiques
GC 1	44	MUR RIDEAUX
GC 1	45	VETURES - FACADES - COUVERTINES
	50	SECOND - OEUVRE
GC 1	51	MENUISERIE INTERIEURES
GC 1	52	METALLERIE / SERRURERIE
GC 1	53	CLOISONS / DOUBLAGES
GC 1	54	PLAFONDS SUSPENDUS
GC 1	55	REVETEMENTS DE SOL DURS
GC 1	56	REVETEMENTS DE SOL SOUPLES
GC 1	57	PEINTURE
GC 1	58	AGENCEMENT
GC 1	59	RADIOPROTECTION SECOND - ŒUVRE
	60	LOTS TECHNIQUES
CVC 4	61	INSTALLATIONS SANITAIRES PROTECTION INCENDIE
CVC 4	62	CVC GTB
CVC 4	63	DESENFUMAGE
	70	ELECTRICITE
ELEC 5	71	ELECTRICITE - COURANTS FORTS
ELEC 5	72	ELECTRICITE - COURANTS FAIBLES
	80	LOTS SPECIFIQUES
ASC 6	81	APPAREILS ELEVATEURS
PAI 7	82	PORTES AUTOMATIQUES INTERIEURES
REA 8	83	Bras Médicaux
PNE 9	85	Transport pneumatique
FLU 10	86	Fluides Médicaux

10 CODIFICATION CARTOUCHES

Réalisation de l'extension GM3 du CHU de Clermont-Ferrand, restructuration des Urgences et désamiantage et restructuration du bâtiment HC			
MAITRISE D'OUVRAGE : CHU DE CLERMONT-FERRAND Direction des Travaux de l'Environnement et de la Sécurité 58 Rue Montalembert 63003 Clermont-Ferrand TEL : 04 73 75 07 50			
CONTRÔLEUR TECHNIQUE Bureau Veritas Construction - Région Auvergne 5 rue du Bois Joli CS90002 - 63000 Couron d'Auvergne TEL : 04 73 14 37 50		AMO BIM BIM in Motion Tour Pacific, 11 cours Valmy, 92800 Paris La Défense TEL : 06 14 08 49 26	
COORDONNATEUR SPS SOCOTEC Agence Construction & Immobilier Clermont-Ferrand 19 Av. Léonard de Vinci 63000 Clermont-Ferrand TEL : 04 73 44 27 00			
MAITRISE D'OEUVRE :			
ARCHITECTES Architecture Studio (mandataire) 10 rue Lacuée, 75012 Paris Tél : 01 43 45 18 00			TEL : 01 43 45 18 00
BET Structure ITC 9 rue Louis Pasteur 63003 Clermont-Ferrand			TEL : 04 73 26 58 58
BET Fluides BET CHOULET 11 rue de la Gare, 63000 Clermont-Ferrand			TEL : 04 73 28 60 50
Economiste de la construction ECO-CITÉS 9 Rue Jules César 75012 Paris			TEL : 01 40 02 02 00
BET HGE ADRET 837 Av. de Bruxelles, 93500 La Seigne-sur-Mer			TEL : 04 94 10 97 50
Acousticien AVA 15 rue Fondary, 75015 Paris			TEL : 01 45 58 30 13
Flux et logistique NS CONSEIL 3 boulevard de Stalingrad 92320 Châtenay			TEL : 09 80 49 68 75
SOUS-TRAITANTS : ANTEA - PELAGOS - STUDIO FAHRENHEIT - REALIS OPC			
TITRE DU DOCUMENT			
ECH. :	Date : Août 2025	Vérifié par :	Validé par :
CLF8	DCE		
CODE DU DOCUMENT			
ANTEA	PELAGOS	STUDIO FAHRENHEIT	REALIS OPC
A CLF8 CAR DCE v1 - 380072625			

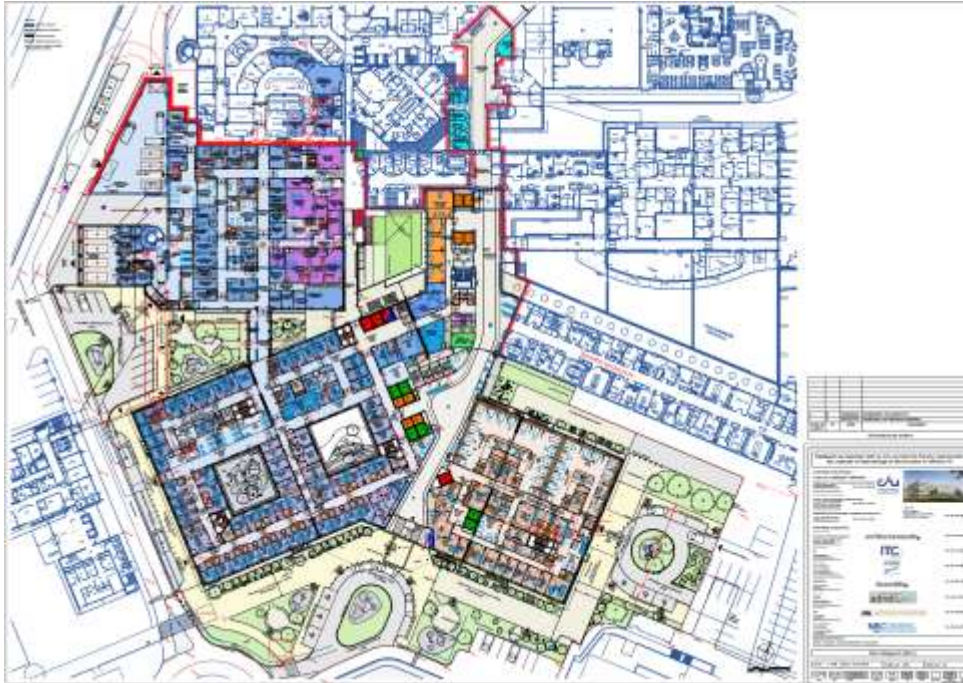
Le nom des fichiers constitutifs du Dossier de Consultation des Entreprises est constitué d'une chaîne alphanumérique de 12 caractères décomposée comme suit :

Numero	Type	Niveau	Discipline
6 Chiffres	2 Lettres	2 Lettres	2 Lettres

Page 22 sur 28

11 DÉCOUPAGE PLANS 1/200^{ÈME}

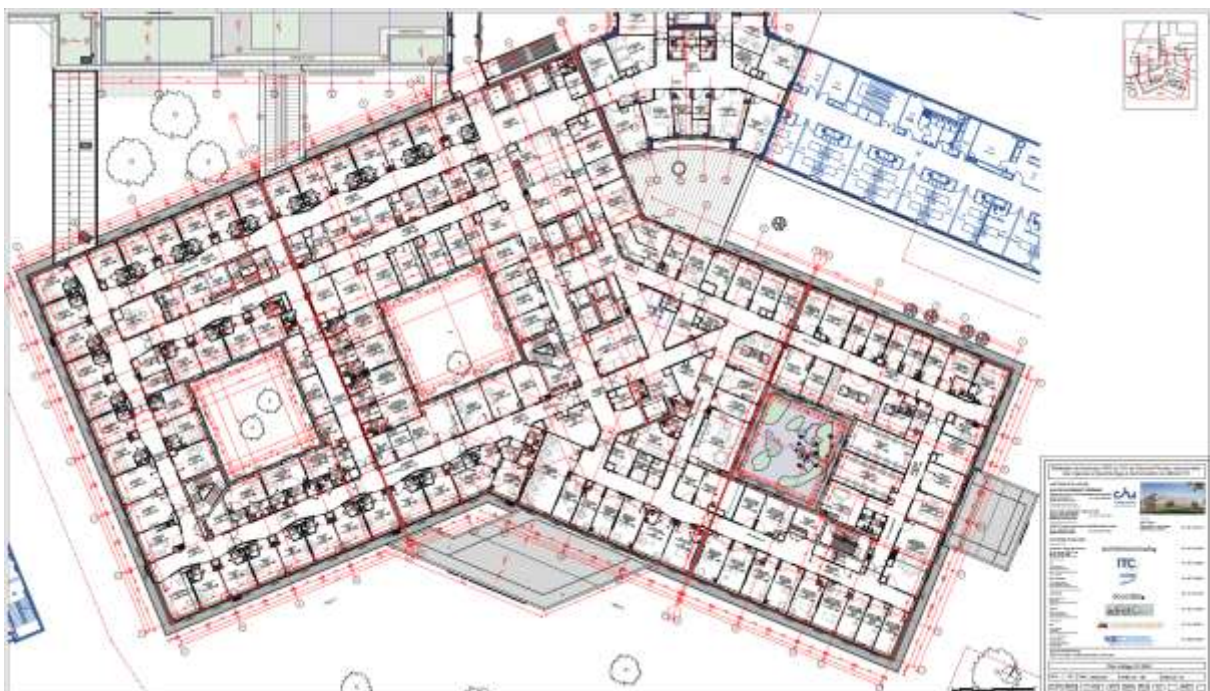
Les plans au 1/200^{ème} sont découpés pour permettre de visualiser les bâtiments GM3 , PMT, HC dans le contexte. Les plans permettent de représenter les services et la fonctionnalité.



12 DÉCOUPAGE PLANS 1/100^{ÈME}

Les plans au 1/100^{ème} sont découpés pour chaque bâtiment GM3 , PMT, HC.

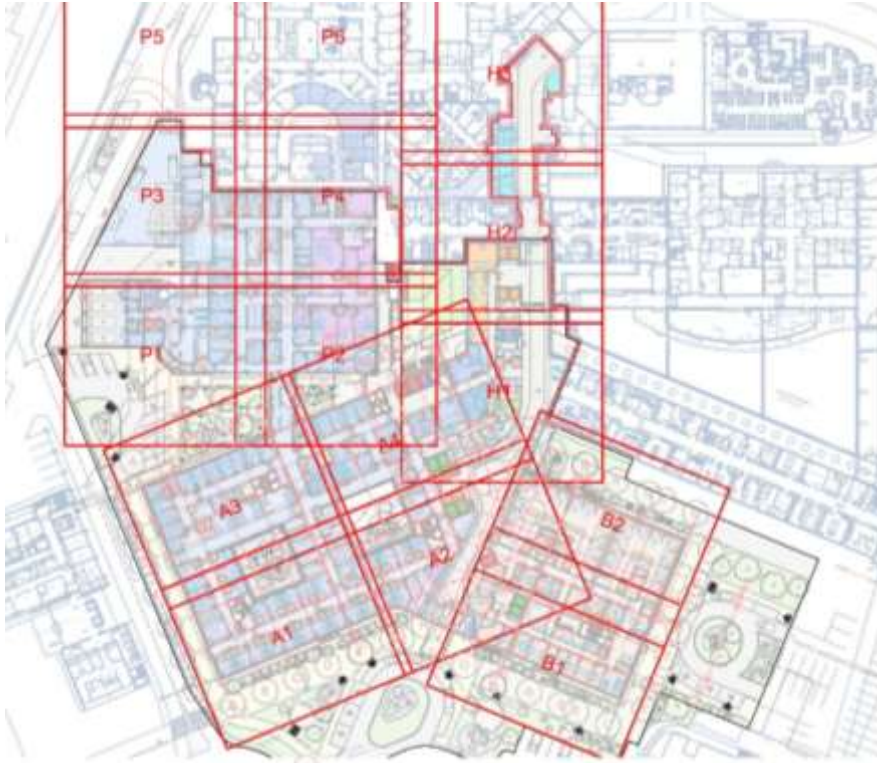
L'échelle permet de visualiser le bâtiment dans son ensemble avec le contexte. Cette échelle correspond aux plans techniques.



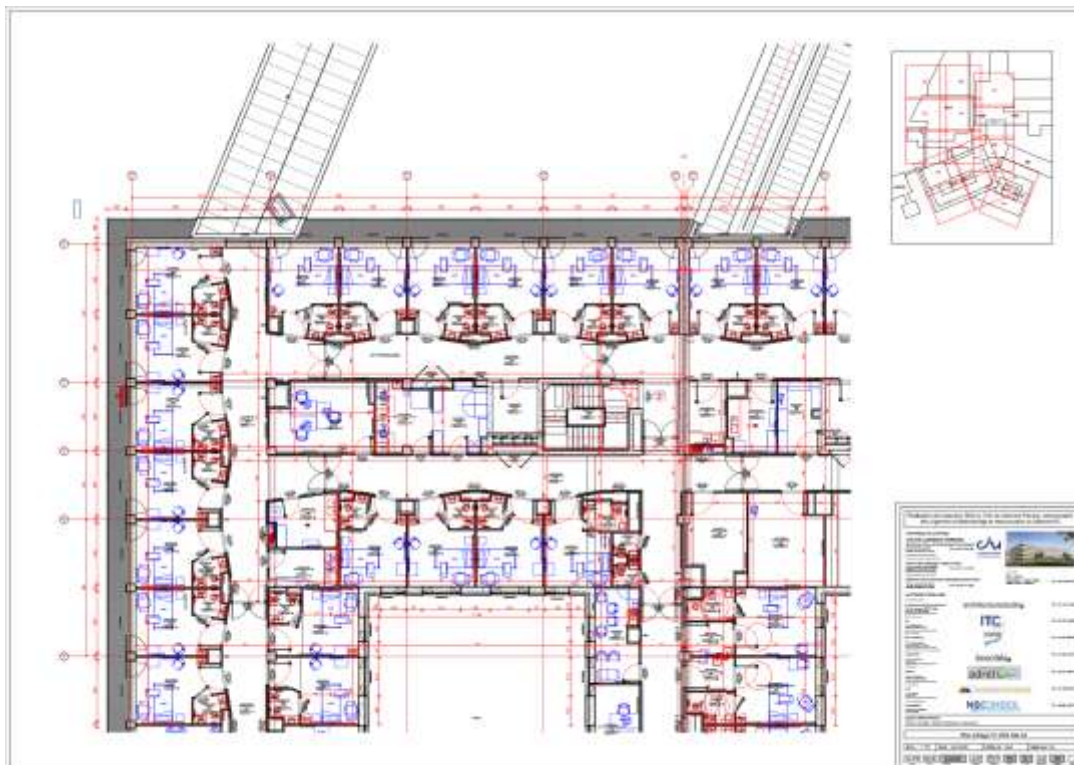
13 DÉCOUPAGE PLANS 1/50^{ÈME}

Les plans au 1/50^{ème} sont découpés par planche pour chaque bâtiment GM3 , PMT, HC.

L'échelle permet de visualiser le bâtiment en détail avec les codes de nomenclature notamment.



Découpage des planches au 1/50^{ème}



14 REPRÉSENTATION, CODIFICATIONS ET LÉGENDES DES PLANS

14.1 INFORMATIONS FOURNIES SUR LES PLANS

Le noir correspond à la réalité de la construction du projet. Toutes les prestations dessinées ou écrites en noir dans les différents plans d'architecte, qu'elles soient décrites ou non, sont à réaliser dans le cadre des marchés de travaux par les entreprises dont c'est la compétence.

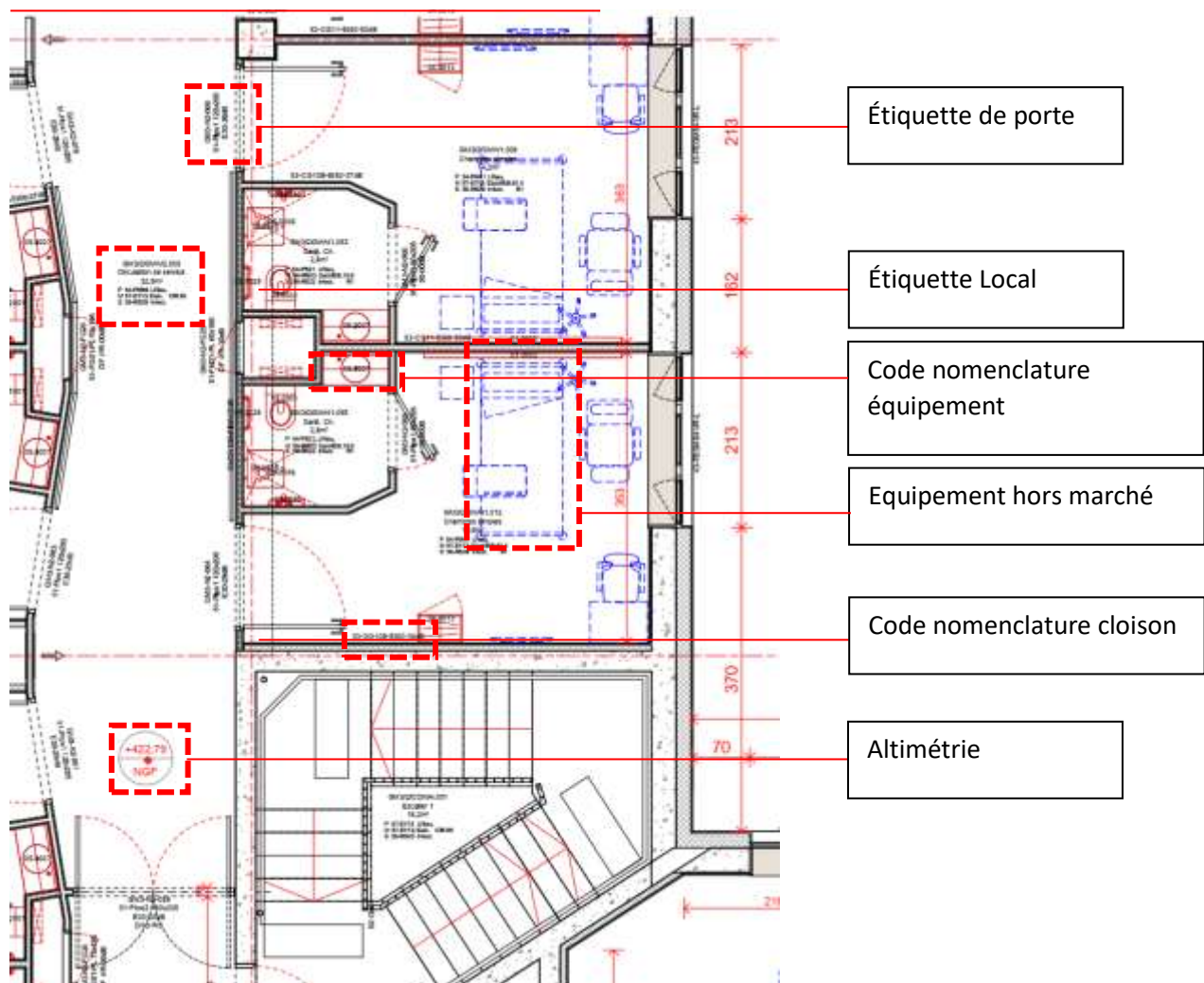
Le bordeaux (ou rouge foncé) correspond aux équipements dûs aux marchés.

Le bleu foncé correspond aux bâtiments existants ou informations relatives aux existants.

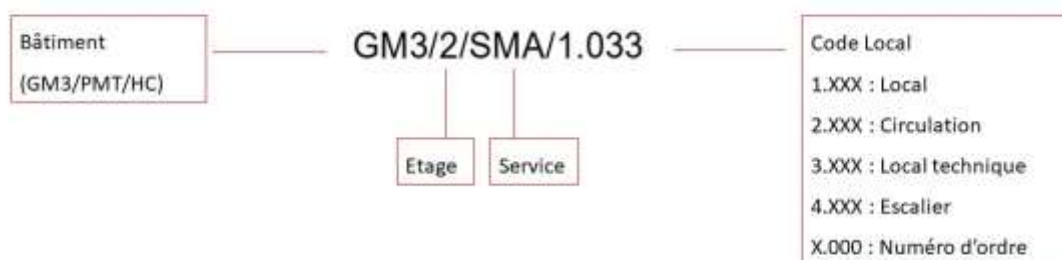
Le rouge correspond à des indications de tracés et côtes.

Le bleu clair dans les plans architecte, les équipements en ligne tireté ou ligne continue correspondent à la microimplantation des équipements hospitalier non dûs aux marchés.

Ils représentent des indications qui peuvent être utiles pour l'implantation de certaines prestations des entreprises.



14.2 CODIFICATION DES LOCAUX DCE

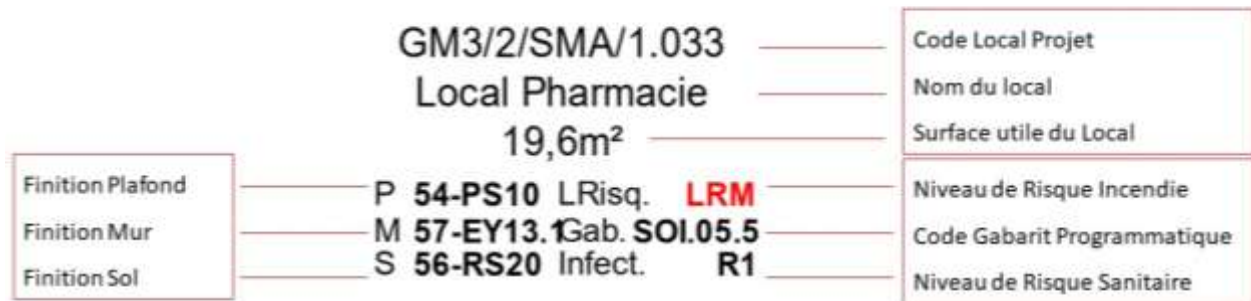


14.3 CODIFICATION DES LOCAUX PHASE EXECUTION

En phase d'exécution des travaux la codification décrite ci-avant (§14.2) sera remplacée par la codification utilisée par le CHU sur l'ensemble de son patrimoine immobilier en vigueur dans sa solution de GMAO. Chaque local sera identifié par un code alphanumérique à 13 caractères.

GM		1										

14.4 INFORMATIONS ÉTIQUETTE DES LOCAUX



14.5 LÉGENDE DES ÉQUIPEMENTS

Voir tableau des Items dans le dossier 106

Les équipements (dits ITEMS) sont identifiés par numero de catégorie et un code

- 01 Equipements
- 02 Equipements Médicaux
- 03 Equipement electrique
- 04 Mobilier
- 05 Equipement Sanitaires

Ce tableau indique les spécificités techniques de chaque équipement.

Catégorie (Nom)	Numéro item	Nom
Equipement	01.0001	Lève-malade mobile
Equipement	01.0002	Gaine tête de lit type chambre simple
Equipement	01.0003	Gaine tête de lit type chambre double
Equipements Médicaux	02.0001	Moniteur Multiparamétrique
Equipements Médicaux	02.0003	Electrocardiographe
Equipements Médicaux	02.0004	Centrale de surveillance Monitoring
Electrique CFO/CFA	03.0001	Poste de travail standard
Electrique CFO/CFA	03.0002	Télévision
Electrique CFO/CFA	03.0003	Poste de travail secrétariat
Mobilier	04.0001	Adaptable
Mobilier	04.0002	Lit médical

Mobilier	04.0003	Chaise
Sanitaires	05.0001	WC
Sanitaires	05.0002	Lavabo EF
Sanitaires	05.0003	Lavabo EF + ECS

15 NOMENCLATURE

Voir tableau des nomenclature dans le dossier 106

La nomenclature repertorie les divers ouvrages par corps d'état. Les codes sont indiqués dans les pièces écrites et pièces graphiques.

CLF8-PRO
CHU de Clermont-Ferrand GMS-PMT-HC

Lot 42 - Étanchéité		
N° CCF	CCF - Étanchéité	
R.X	Code	Description suivant besoin projet
1.1	ETA 01A	Étanchéité végétalisée sur support bac acier 42-ETA 01A-Étanchéité végétalisée sur support bac acier
1.1.2	ETA 01B	Type ETA 01B - Étanchéité végétalisée sur support béton 42-ETIG 42-ETA 01B-Étanchéité végétalisée sur support béton
1.2	ETA 02A	Type ETA 02A - Étanchéité multicouches - TT inaccessible - sur bacs acier 42-ETA 02A - Étanchéité multicouches - TT inaccessible - sur bacs acier
1.2.2	ETA 02B	Type ETA 02B - Étanchéité multicouches - TT inaccessible - sur supports béton 42-ETIA 42-ETA 02B - Étanchéité multicouches - TT inaccessible - sur supports béton 42-ETIA
1.3	ETA 03A	Type ETA 03A - Étanchéité terrasses inaccessibles par gravillons sur bacs acier 42-ETA 03A - Étanchéité terrasses inaccessibles par gravillons sur bacs acier
1.3.2	ETA 03B	Type ETA 03B - Étanchéité terrasses inaccessibles par gravillons sur béton (42-ETVE) 42-ETA 03B - Étanchéité terrasses inaccessibles par gravillons sur béton (42-ETVE)
1.4	ETA 05B	Type ETA 05B - Étanchéité terrasses accessibles sur supports béton autoprotégée par dalle sur plots 42-ETAP 42-TA 05B - Étanchéité terrasses accessibles sur supports béton autoprotégée par dalle sur plots 42-ETAP
	Code	
	Couvertine - voir Lot 45 - Vitrines - façades - couvertines	
	CO01 à CO15	Couvertine en tôle plée avec support métallique suivant support - protection de l'acrotère suivant façade type. Interface du lot Étanchéité avec le lot 45 et lot G.D./BA et Charpente métallique
	CO01 à CO01	Couvertine en tôle plée avec support métallique pour ID (fixation invisible) - protection de la remontée zone ID. Interface du lot Étanchéité avec le lot 45 et lot G.D./BA et Charpente métallique