

2025M12

Travaux de pose de clôture de pâturage

Site du Polder littoral de la baie du Mont-Saint-Michel

Communes de Cherrueix, Saint-Broladre et Roz-sur-Couesnon (35)

## CAHIER DES CLAUSES TECHNIQUES PARTICULIERES (C.C.T.P.)

## Contexte

Le Conservatoire du littoral est attributaire depuis mai 2017 de 850 hectares de Domaine Public Maritime dans la partie ouest de la Baie du Mont St Michel : cette surface correspond aux herbous, balayés par les marées, et utilisés comme support de pâturage pour les moutons de prés salés de la baie du Mont.

Cet usage pastoral, très ancien, permet une gestion des habitats naturels adaptés aux objectifs écologiques et paysagers poursuivis par le Conservatoire du littoral (attributaire des terrains) et le Conseil Départemental d'Ille et Vilaine (gestionnaire des propriétés du Conservatoire). L'objectif poursuivi pour ces espaces est le maintien d'un habitat naturel de puccinelles (petite plante broutée par les moutons) et à canaliser l'expansion du chiendent maritime non pâturé mais piétiné par les moutons. Aujourd'hui, le pacage des moutons des quatre agriculteurs sur le secteur se fait par des dispositifs mobiles, peu fiables et qui sont par endroits perméables au grand public et aux chiens.

Afin de canaliser le public, et ainsi d'éviter de le laisser accéder à toutes les parties de l'herbus parfois dangereuses (nombreuses criches profondes, zones de vase, retour fréquent des marées, etc.), mais aussi pour protéger les troupeaux utiles à la gestion écologique de l'habitat naturel, le Conservatoire souhaite installer un dispositif de clôture bois et grillage à moutons permettant de bien délimiter le secteur pâturé du secteur ouvert et accessible en sécurité au public.

Ce dispositif permettra de sécuriser l'activité pastorale, activité économique à l'interface terre/mer, et outil de gestion d'un espace naturel majeur (Site Classé, Site Natura 2000, Site RAMSAR, propriété du Conservatoire du littoral).

## Maître d'ouvrage et Maître d'œuvre de l'opération:

### **Maître d'ouvrage/Maître d'œuvre :**

Conservatoire du littoral  
Délégation de rivages Bretagne  
8 quai Gabriel Péri  
22190 PLERIN

### **Responsable du projet**

Jérôme LE BRETON – chargé de mission Conservatoire du littoral  
[j.le\\_breton@conservatoire-du-littoral.fr](mailto:j.le_breton@conservatoire-du-littoral.fr)  
Tel : 02 96 33 66 32 – port : 06 24 26 08 60

## Objet du marché :

Le projet envisagé consiste en la pose d'une clôture permettant de séparer au nord la zone pâturée, de la zone ouverte au public au sud, en pied de digue (elle-même non propriété du Conservatoire du littoral). Ce dispositif permettra :

- de canaliser de manière durable et très opérationnelle les moutons dans la zone qui leur est réservée;
- d'inviter le public à rester sur une zone de randonnée qui leur est réservée, aménagée, signalée et mise en sécurité ;
- de minimiser les accidents de randonneurs au milieu des 850 hectares d'herbus (zones plates et basses, soumises aux marées et très accidentées par endroits (criches supérieures à 1 mètre), etc.). Les Services de Secours du SDIS 35 seront associés à la réalisation de ce dispositif afin d'adosser la meilleure signalétique et de prévoir les accès ad hoc aux véhicules d'intervention ; le plan de tracé de cette barrière colle aux prescriptions établies par le SDIS dans l'Atlas des risques particuliers en Baie du Mont St Michel - 49BMSM259 (2019).

## Localisation de la zone objet du présent marché :

La pose des clôtures s'étend :

- A l'ouest de la zone de projet sur la Commune de Cherrueix, entre les lieux-dits La Grosse Roche et Le Bois Robin
- En zone centrale sur la limite communale Saint-Broladre/Cherrueix au niveau du lieu-dit La Pichardière
- A l'est sur la limite communale Roz-sur-Couesnon/Beauvoir

Les cartes de localisation sont jointes en annexe du présent CCTP.  
Les couches SIG des linéaires de clôtures et de ponctuels de barrières sont joints en fichier du présent dossier de consultation des entreprises.

## **Conditions d'intervention et précautions particulières**

### **Prescriptions techniques**

Du fait du statut de zone naturelle protégée en site classé selon la loi de 1930, en convention de RAMSAR (FR7200009) et en site Natura 2000 (FR2500077 directive habitats, faune, flore - FR2510048 directive oiseaux), les conditions suivantes devront être impérativement respectées :

- Les lieux devront être laissés propres.
- Il sera apporté la plus grande attention à toutes les interventions et à tous les niveaux d'exécution. Une exigence particulière sera demandée pour les travaux de finition qui devront être parfaits à l'œil. Une remise en état à l'initial sera opérée en cas de dégradation, au frais de l'entrepreneur.
- Les travaux pourront avoir lieu entre septembre et décembre.

Par ailleurs, l'autorisation administrative des travaux (PA n°035 078 23 B0001, PA n°035 259 23 B0001 et PA n°035 247 23 B0002) prescrit que :

- L'organisation des travaux devra se faire par avancement progressif pour limiter les stockages sur les habitats naturels, ce point devant être présenté à la validation de l'inspectrice des sites.
- Les engins intervenants devront être de taille réduite afin de limiter les compactages et de réduire les surfaces d'intervention.
- Les panneaux de signalétique ne pourront être mis en place qu'après avoir fait l'objet d'une mise en cohérence avec le travail d'homogénéisation de la signalétique et des supports de communication en cours sur le territoire réalisé sous l'égide du gestionnaire des sites Natura 2000.

L'entrepreneur prendra toutes les précautions réglementaires pour sécuriser le chantier pendant la durée des travaux et en interdira, au besoin, son accès. Une visite préliminaire du site sera effectuée avant le démarrage des travaux pour établir un état des lieux sommaire. Un état des lieux contradictoire sera effectué en fin de chantier.

Les dégâts éventuels constatés seront restaurés par l'entreprise à ses frais et sans délai.

### **Risques de pollution**

L'entrepreneur devra prendre les dispositions nécessaires pour éviter toute pollution.

Il est rappelé que le matériel doit être en bon état de fonctionnement notamment les connexions hydrauliques et d'hydrocarbures.

Le matériel doit être conforme à la réglementation en vigueur et doit respecter la périodicité des contrôles de sécurité obligatoires. Un livret d'entretien et de suivi des engins agricoles et des équipements utilisés devra être également prévu par l'entreprise et mis à la disposition du maître d'œuvre.

Dans l'unité motrice devra être présent un kit antipollution de type coussin absorbant ou autres solutions techniques pour empêcher tout ruissellement et absorption dans le sol des différents liquides suite à une fuite ou casse du matériel.

L'entreprise devra prévenir impérativement le maître d'œuvre en cas de pollution de tout genre surtout s'il constate une mortalité de la faune terrestre ou aquatique.

### **Risques de dégradation**

Les engins devront être équipés d'accessoires du type chenilles, pneus larges basse pression ou tout équipement ayant pour objectif de diminuer la pression au sol

## **Descriptif des travaux**

La consultation a pour objet la réalisation de travaux pour la pose de nouveaux équipements de pâturage, clôtures et barrières :

- Commune de Cherrueix :
  - Section entre La Grosse Roche et La Laronnière, 1433 ml de clôture et 6 barrières.
  - Secteur Le Chemin Dolais, 2 barrières.
  - Secteur Le Bois Robin, 492 ml et 2 barrières.

- Communes de Saint-Broladre et Roz-sur-Couesnon :
  - 8006 ml de clôture et 24 barrières.

### **Poteaux :**

Poteaux (acacia longueur 200 cm brut, circonférence 12/14 cm) espacés tous les 4 ml battus à refus à la pelle, enfoncement 0,80 m dans le sol. Jambes de force espacés tous les 40 ml.

Pour chaque angle ou changement de direction, mise en place par mortaise de jambes de force et de cale, les pieux d'angles feront 2,25 m.

Les jambes de force seront mises en place par mortaise, les pieux qui tiennent la jambe de force seront battus à refus les jambes de force seront enterrés dans le sol pour la partie basse.

### **Grillage :**

Grillage à moutons type ursus ou similaire de hauteur 120 cm et d'enrayage 120/15/15. Quincaillerie, crampons et tendeurs compris.

### **Barrières :**

Pieux porteur en chêne section 15 x 15 cm et porte Saint-Lô en chêne section 95 x 25 mm largeur 3,5 m. Quincaillerie (gonds) et systèmes de fermeture compris.

### **Signalétique**

Pose de signalétique sur poteaux.

- Panneaux i

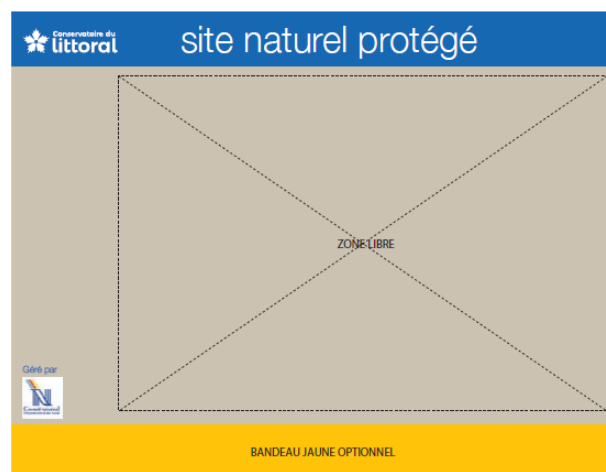
Panneau norme I : information pédagogique

Exemple.

Dimension : 1500 x 1000 (format standard CEL)

Pose sur poteaux

Verso gris si inutilisé, sinon information pédagogique sur le même modèle que le recto, (norme I).



- Panneaux S1

Panneau norme S1 : panneau site

Panneau répondant aux besoins d'une signalisation à l'entrée des sites.

Dimension : 1000 x 600 (format standard CEL)

Pose sur poteaux

Verso : norme S verso (quadri)



- Panneaux S2

### Panneau norme S2 : panneau site

La norme S2 est issue de la norme S1, réduite, adaptée à des sites de petites surfaces ou des entrées secondaires peu fréquentées.

La norme S2.2 doit être utilisée exceptionnellement

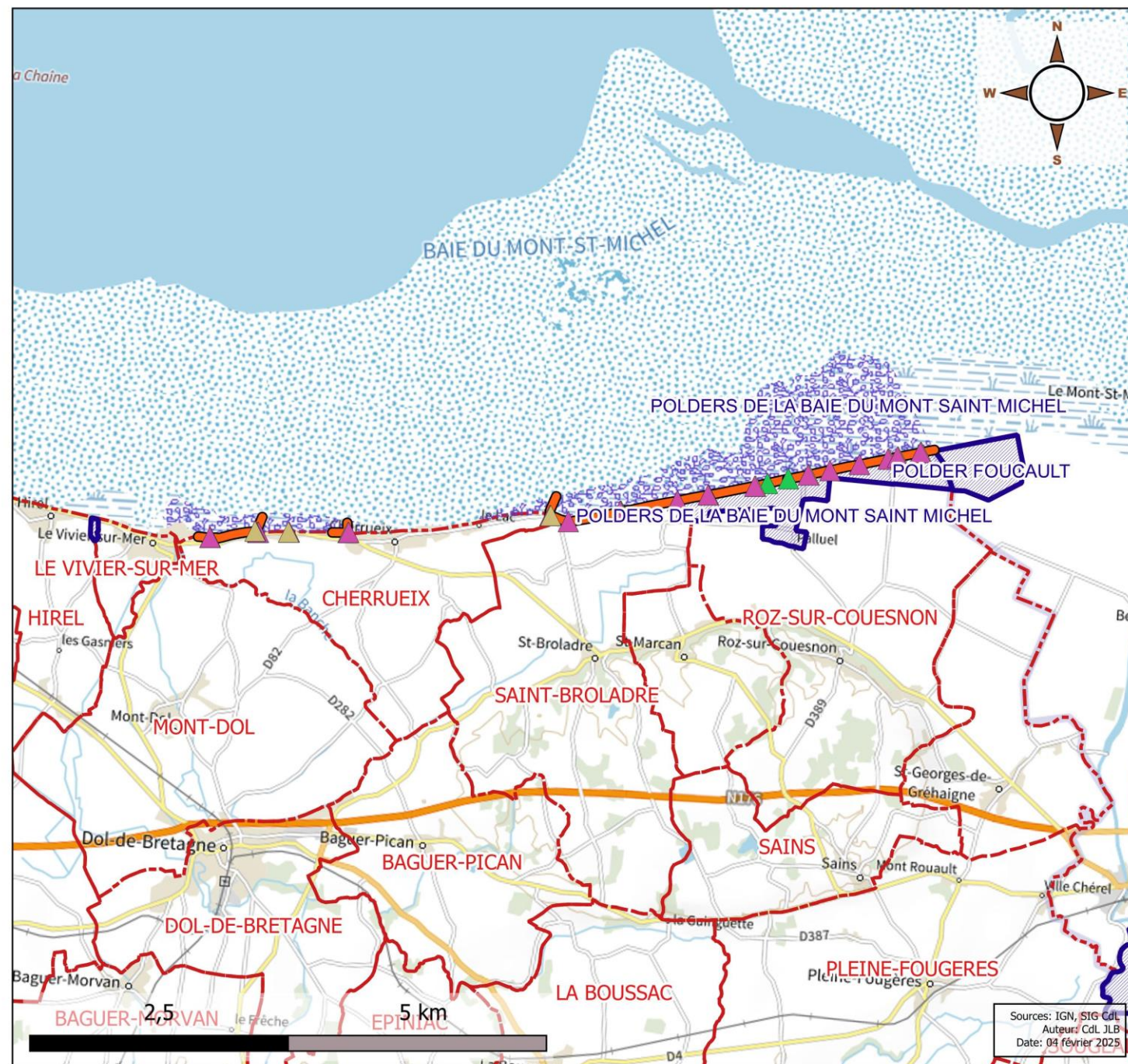
Dimension : 500 x 300 (format standard CdL)

Pose sur poteaux

Verso : norme S verso (fond mer)



NORME S2.0



## POLDERS DE LA BAIE DU MONT-SAINT-MICHEL N°35 868



### Légende

- Limite communale
- Périmètre d'intervention du CDL
- Terrestre
- DPM

- Cloture fixe
- ▲ Barrière double 2 x 3,5 m
- ▲ Barrière simple 1,5 m
- ▲ Barrière simple 3,5 m



# **POLDERS DE LA BAIE DU MONT-SAINT-MICHEL N°35 868**



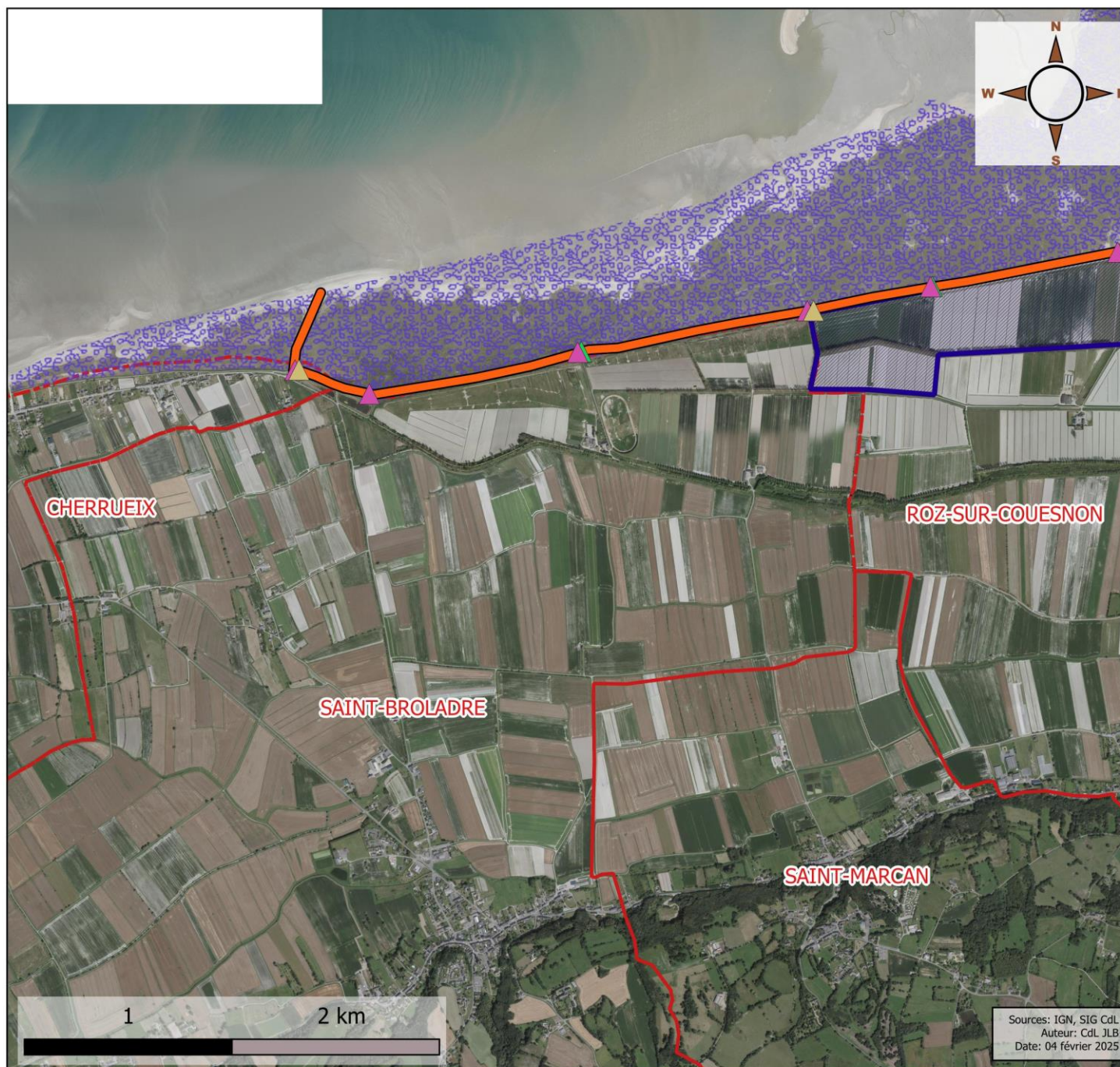
## **Légende**

- Limite communale
- Périmètre d'intervention du CdL
- Terrestre
- DPM

- Cloture fixe
- ▲ Barriere double 2 x 3,5 m
- ▲ Barriere simple 1,5 m
- ▲ Barriere simple 3,5 m

Sources: IGN, SIG CdL  
Auteur: CdL JLB  
Date: 04 février 2025





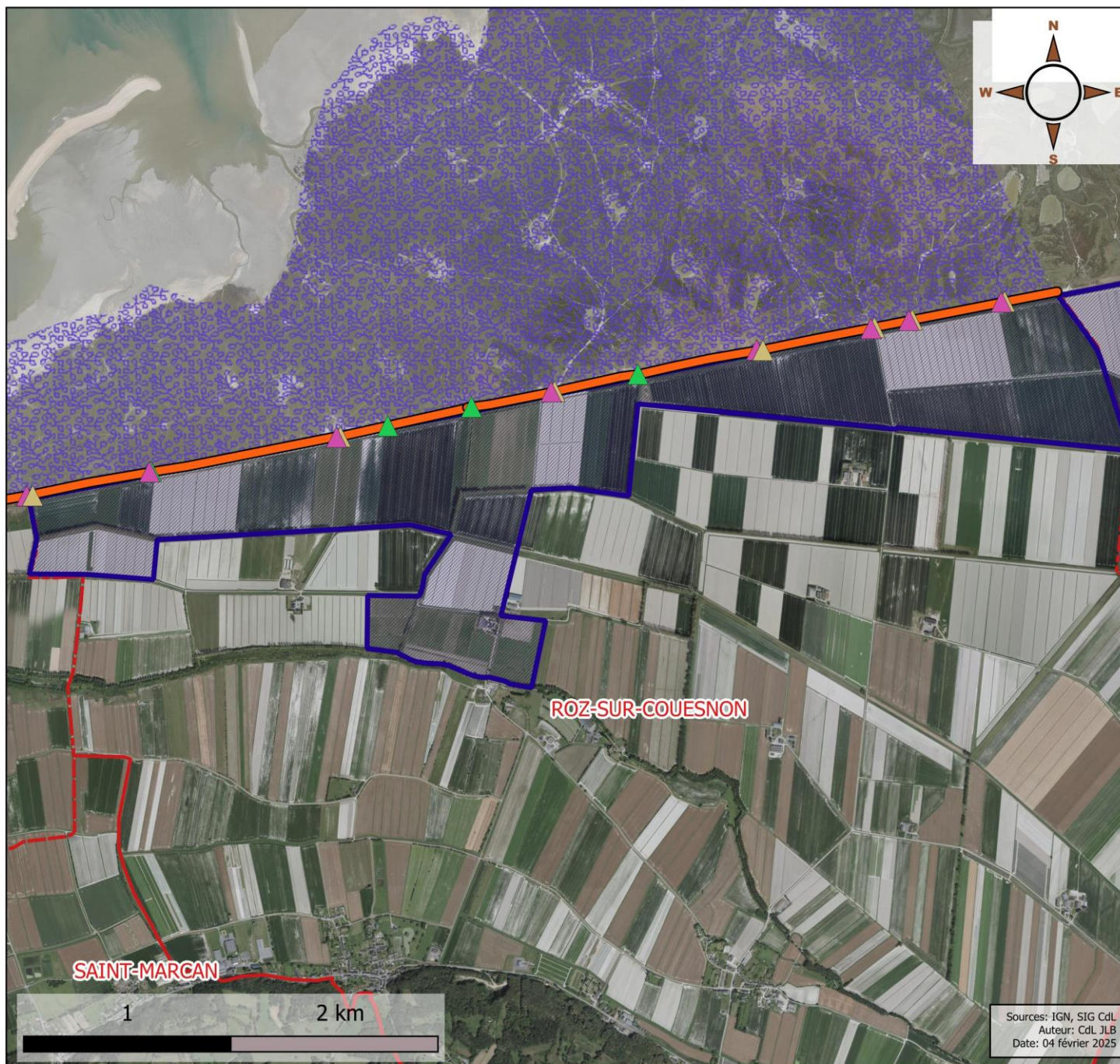
## POLDERS DE LA BAIE DU MONT-SAINT-MICHEL N°35 868



### Légende

- Limite communale
- Périmètre d'intervention du CdL
  - Terrestre
  - DPM

- Cloture fixe
- ▲ Barrière double 2 x 3,5 m
- ▲ Barrière simple 1,5 m
- ▲ Barrière simple 3,5 m



## POLDERS DE LA BAIE DU MONT-SAINT-MICHEL N°35 868



### Légende

Limite communale

Périmètre d'intervention du CDL

Terrestre

DPM

Cloture fixe

Barrière double 2 x 3,5 m

Barrière simple 1,5 m

Barrière simple 3,5 m

Sources: IGN, SIG CdL  
Auteur: CdL JLB  
Date: 04 février 2025

Conservatoire du  
littoral

Ille & Vilaine  
LE DEPARTEMENT