




# Gestion des flux périphériques

## EIFFEL



## Configuration lundi au vendredi de 07h à 22h:


- Accès libres Entrée 1 (tourniquets + porte 12)
- Accès libres Entrée 2 (tourniquets + porte 3)
- Accès badges Entrée 2 (porte 14)
  - Personnels + Etudiants
- Accès badges Entrée 3 (porte 8)
  - Personnels + Etudiants

 Sortie évacuation uniquement

 Entrée 1 « OUEST » (tourniquets)

 Entrée 2 « OUEST2 » (porte 14)


 Entrée 3 « EST » (tourniquets)

 Entrée 4 « SUD » (porte 8)





## Configuration lundi au vendredi de 22h à 1h:

- Accès badges Entrée 1 (porte 12)
  - Etudiants

 Porte d'accès et asc condamnée

 Grille fermée

 Sortie évacuation uniquement

 Sortie condamnée (à clé)

 Entrée 1 « OUEST » (porte 12)

## Configuration lundi au vendredi de 22h à 1h:

- Accès escaliers des terrasses  
Michelin et Studio

Porte d'accès et asc condamnée

Grilles fermées





## Configuration lundi au vendredi de 1h à 7h:

- Bâtiment fermé (sauf badges  
event + associations)

Porte d'accès et asc condamnée

Grille fermée

Sortie condamnée (à clé)





## Configuration du samedi, dimanche et jours fériés de 7h à 01h

- Accès badges Entrée 1 (porte 12)
  - Etudiants

Porte d'accès et asc condamnée

Grille fermée

Sortie évacuation uniquement

Sortie condamnée (à clé)

Entrée 1 « OUEST » (porte 12)



## Configuration du samedi, dimanche et jours fériés de 1h à 7h:

- Bâtiment fermé (sauf badges event + associations en porte 12)

Porte d'accès et asc condamnée

Grille fermée

Sortie condamnée (à clé)

**SORTIE DE SECOURS**

---

**A N'UTILISER QU'EN  
CAS D'URGENCE**

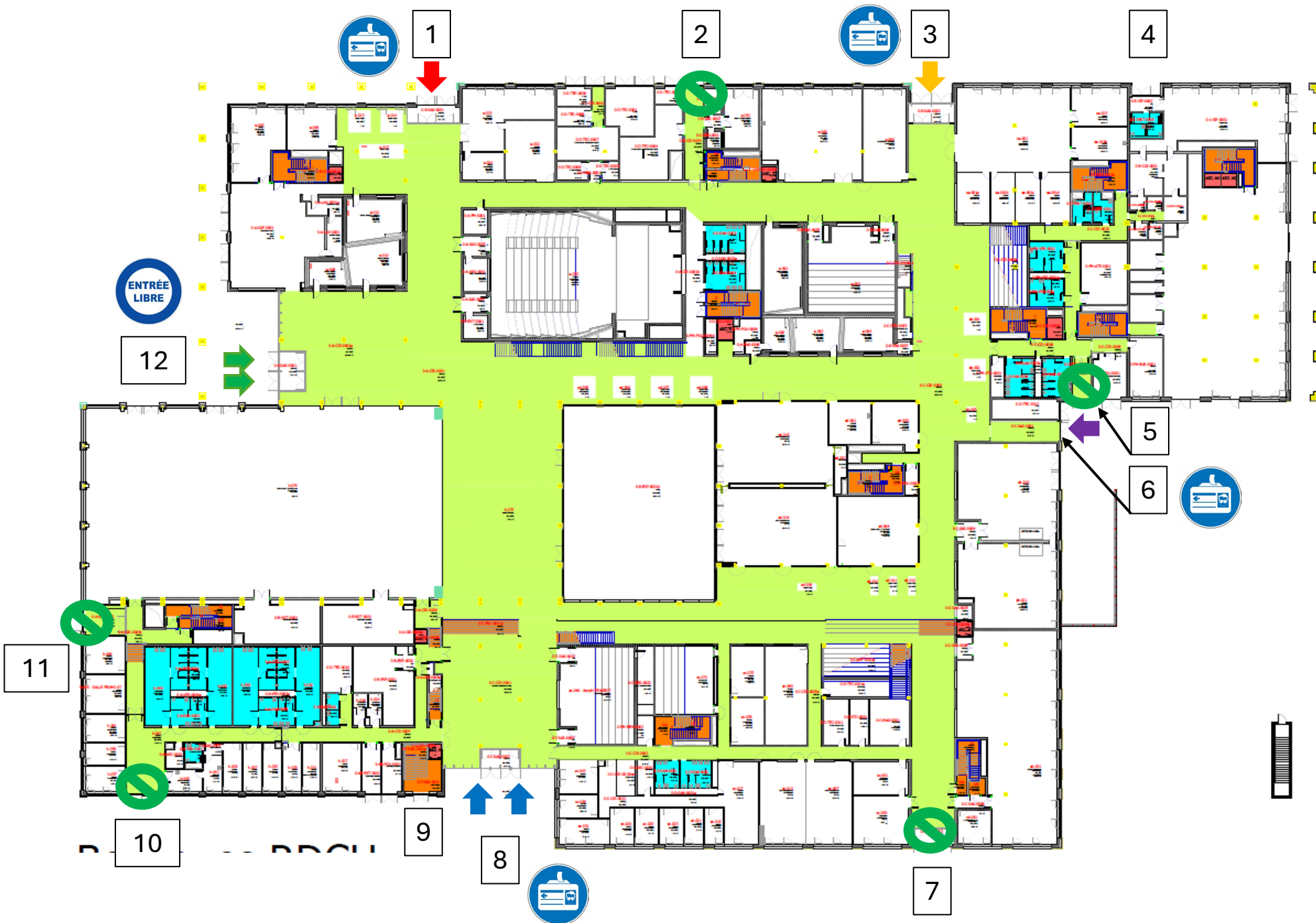







# Gestion des flux périphériques


## BOUYGUES





## Configuration lundi au vendredi de 7h à 22h:

- Accès libres Entrée 1 (porte 12)
- Accès badges Entrée 4 (porte 1)
  - Personnels + Etudiants
- Accès badges Entrée 5 (porte 3)
  - Personnels + Etudiants
- Accès badges Entrée 3 (porte 8)
  - Personnels + Etudiants
- Accès badges entrée 2 (porte 6)
  - Personnels + Etudiants

 Sortie évacuation uniquement

 Entrée 1 « OUEST » (porte 12)

 Entrée 2 « EST » (porte 6)

 Entrée 3 « SUD » (porte 8)

 Entrée 4 « NORD » (porte 1)

 Entrée 5 « NORD2 » (porte 3)

