

AVIS DE PUBLICITÉ

N°2025-VNF-MSI-451

suite à une manifestation d'intérêt spontanée **MICROCENTRALE DE MONTBELIARD (25)**

Un porteur de projet a manifesté spontanément son intérêt pour disposer d'un titre d'occupation afin de construire et exploiter un ouvrage hydroélectrique exploitant la chute du barrage du Ludwigsburg et situé sur une parcelle du domaine public fluvial située à Montbéliard au droit des barrages du Ludwigsburg et des Bréviers.

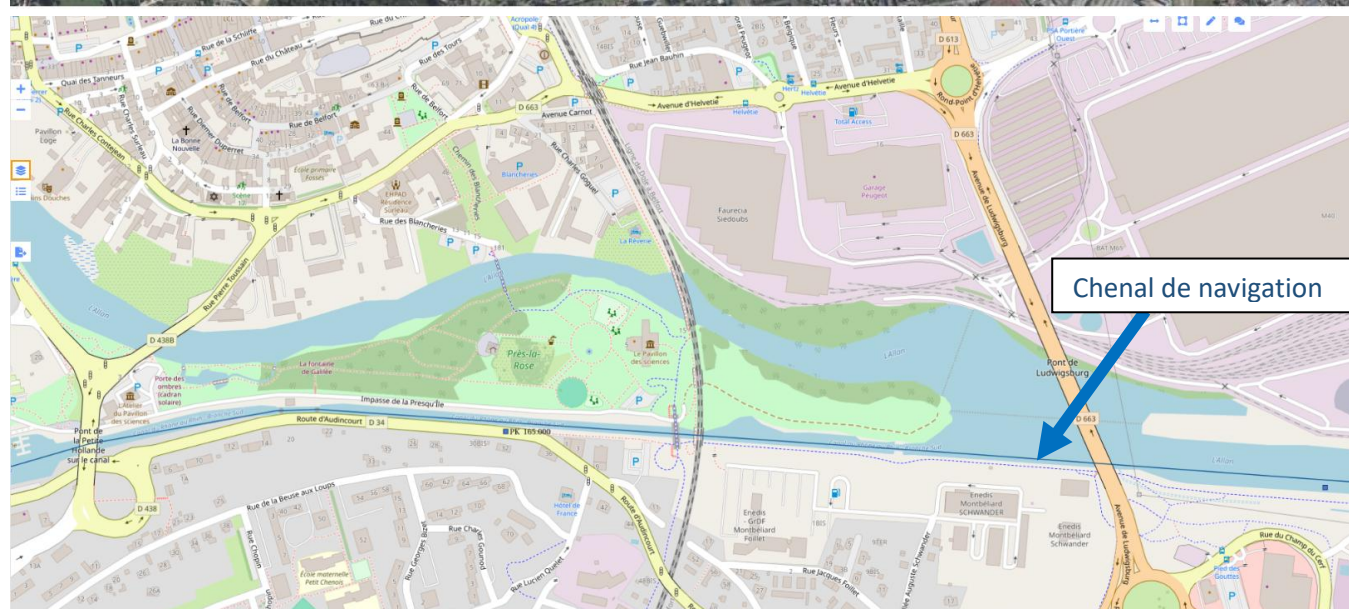
Conformément à l'article L2122-1-4 du code général de la propriété des personnes publiques, le présent avis de publicité a pour objet de porter à la connaissance du public cette manifestation spontanée d'intérêt afin de savoir si des intérêts concurrents souhaitent se manifester.

Si aucun intérêt concurrent ne se manifeste avant la date limite fixée au 12/05/2025, VNF attribuera au porteur de projet, ayant spontanément manifesté son intérêt, une convention d'occupation temporaire sans engager de procédure d'appel à projets.

Si un intérêt concurrent se manifeste avant cette date limite, la direction territoriale Rhône Saône de VNF lancera alors une procédure d'appel à projets organisée en application de l'article L. 2122-1-1 du Code Général de la Propriété des Personnes Publiques, pour l'octroi d'une convention d'occupation temporaire pour l'occupation du domaine public fluvial et l'utilisation de la force motrice correspondante.

Date limite de réception des candidatures	Jour	12/05/2025
	Heure	12:00
Objet de l'occupation		Ouvrage hydroélectrique
Lieu	Département	Doubs
	Commune	Montbéliard
	Cours d'eau	Canal du Rhône au Rhin
	PK du barrage du Ludwigsburg	PK 165.776

Plans de localisation



Activité		Construction, exploitation, entretien et développement d'un ouvrage hydroélectrique.
Caractéristiques essentielles et particularités de l'emplacement		<p>Pour les débits de l'Allan, consultation possible sur le site Vigicrues :</p> <ul style="list-style-type: none"> - Station Courcelles-les-Montbéliard : Vigicrues : Courcelles (Allan) - Station Fesches-le-Châtel : Vigicrues : Fesches-le-Châtel (Allan) <p>Sonde VNF en amont de l'écluse14bis dont le suivi est possible sur le site Aghyre : https://www.vnf.fr/aghyre/#!/rsi-site/graph-rru-non-masquee/id::L5000007?c=0</p>
Restrictions		<p>L'ouvrage hydroélectrique ne pourra relever du régime des concessions tel que défini dans le Code de l'énergie.</p> <p>Les éventuels équipements envisagés et la gestion future de ceux-ci ne devront entraîner aucune incidence négative sur la gestion hydraulique des barrages de navigation et sur les conditions concrètes de navigation.</p>
Acte	Type	Convention d'occupation temporaire soumise à la réglementation relative à l'occupation du domaine public (notamment articles L.2121-1 et suivants du code général de la propriété des personnes publiques).
	Spécifications	<p>La durée de la COT sera corrélée à l'amortissement des investissements projetés.</p> <p>L'autorisation porte sur l'occupation du domaine public fluvial et l'utilisation de la force motrice.</p> <p>Il appartiendra aux candidats de s'assurer de l'obtention de toutes les autres autorisations administratives nécessaires à l'exploitation de l'ouvrage hydroélectrique projeté.</p>
Conditions financières générales		<p>L'utilisation de la force motrice de l'eau pour des ouvrages hydroélectriques autorisés dans le cadre des dispositions du titre III du livre 5 de la partie législative du Code de l'énergie donne lieu au versement d'une redevance selon les modalités prévues à l'article R. 4316-2 du Code des transports et de l'article L2124-11 du code général de la propriété des personnes publiques.</p> <p>Le paiement de cette redevance tient lieu de paiement de la redevance prévue aux articles L.2125-1 et suivants du Code général de la propriété des personnes publiques.</p>
Pièces à fournir		Avant la date limite de réception des candidatures visée ci-dessus, tout candidat s'estimant intéressé devra fournir ses références professionnelles, un extrait K-bis ou équivalent, ainsi que la déclaration de candidature ci-dessous.
Modalité de dépôt de la manifestation d'intérêt		Uniquement sur la plateforme PLACE. Accueil - Portail des marchés publics
Contact		Plateforme PLACE ou en cas de difficultés rencontrées sur PLACE mail à envoyer à appelaprojet.dtrs@vnf.fr

DÉCLARATION DE CANDIDATURE

A remplir

Je soussigné(e) _____ ;

Représentant légal de la société _____

Déclare

M'engager à faire acte de candidature dans le cadre de la procédure d'appel à projets que VNF pourra lancer à l'issue du présent avis de publicité.

Fait à _____, le |_|_|_|_|_|_|_|.

Signé

