


**PROJET NANOCHEM**  
Phase 2  
**SITE CEA DE SACLAY (91)**

**CAHIER DES CLAUSES TECHNIQUES PARTICULIERES**  
**ANIMATEUR SECURITE**

NOM, FONCTION et VISA				
A	01/2025	A.FERLAND FERLAND Anthony	X CHARLOT CHARLOT Xavier 279511	X. CHARLOT Signature numérique de CHARLOT Xavier 279511 Date : 2025.01.16 09:15:40 +01'00'
IND.	DATE	Rédacteur	Vérificateur	Emetteur

CEA PARIS-SACLAY 91191 GIF-SUR-YVETTE CEDEX	Nom de fichier : B125_DCE_DES_MOE_2_XXXX_005_A Bâtiment : 125	
	CEA/P-SAC/DSST/ 2024 – 0069	


	<b>PROJET NANOCHEM PHASE 2</b>  <b>CAHIER DES CHARGES ANIMATEUR SECURITE</b>	DSST/DIR
		<b>Indice A</b> MAI 2024
CEA/P-SAC/DSST		Page 2/22

## DIFFUSION DU DOCUMENT

Liste de diffusion
Diffusion par mail
- Destinataires (unité ou fonction)  CEA/P-SAC/DSST CEA/P-SAC/DSST/CAQS CEA/P-SAC/SMA CEA/P-SAC/CQSE
Diffusion papier
- Destinataires (unité ou fonction)


## SUIVI DU DOCUMENT

Indice	Date	Nature de l'évolution	Pages Chapitres
A	10/2024	Emission initiale	
Choisir un indice	Mois année	Préciser la nature des évolutions	


	<b>PROJET NANOCHÉM</b> <b>PHASE 2</b>  <b>CAHIER DES CHARGES</b> <b>ANIMATEUR SÉCURITÉ</b>	DSST/DIR
		Indice A MAI 2024
		Page 3/22
CEA/P-SAC/DSST		

## Table des matières

<b>1</b>	<b>Glossaire.....</b>	<b>5</b>
<b>2</b>	<b>Objet.....</b>	<b>6</b>
<b>3</b>	<b>Documents applicables .....</b>	<b>6</b>
<b>4</b>	<b>Documents de référence .....</b>	<b>6</b>
<b>5</b>	<b>Présentation du projet .....</b>	<b>7</b>
	<b>5.1 Organisation du projet.....</b>	<b>7</b>
	<b>5.2 Enjeux .....</b>	<b>7</b>
	<b>5.3 Objectif.....</b>	<b>8</b>
	<b>5.3.1 Rappel du découpage physique.....</b>	<b>8</b>
	<b>5.3.2 Périmètre retenu pour la phase 2 .....</b>	<b>8</b>
<b>6</b>	<b>Missions de l'animateur sécurité (AS) .....</b>	<b>9</b>
	<b>6.1 Responsable de la mission .....</b>	<b>9</b>
	<b>6.2 Intervenants.....</b>	<b>9</b>
	<b>6.2.1 La maîtrise d'ouvrage.....</b>	<b>9</b>
	<b>6.2.2 L'animateur sécurité .....</b>	<b>9</b>
	<b>6.2.3 Les autres intervenants.....</b>	<b>9</b>
<b>7</b>	<b>Définition de la mission.....</b>	<b>10</b>
	<b>7.1 Interférences avec les activités d'exploitation sur le site .....</b>	<b>10</b>


	<b>PROJET NANOCHÉM</b> <b>PHASE 2</b>  <b>CAHIER DES CHARGES</b> <b>ANIMATEUR SECURITE</b>	DSST/DIR
		Indice A MAI 2024
		Page 4/22
CEA/P-SAC/DSST		

	<b>7.2 Application des mesures d'hygiène et sécurité.....</b>	<b>10</b>
<b>8</b>	<b>LIVRABLES .....</b>	<b>12</b>
	<b>8.1 Compte-rendu quotidien.....</b>	<b>12</b>
	<b>8.2 Listing IC et PPSPS.....</b>	<b>12</b>
	<b>8.3 Synthèse mensuelle.....</b>	<b>13</b>
<b>9</b>	<b>AUTORITE ET MOYENS DEVOLUS AU TITULAIRE .....</b>	<b>13</b>
	<b>9.1 Autorité dévolue au titulaire .....</b>	<b>13</b>
	<b>9.2 Moyens dévolus au titulaire .....</b>	<b>13</b>
	<b>9.2.1 Moyens matériels .....</b>	<b>13</b>
	<b>9.2.2 Moyens d'information .....</b>	<b>13</b>
	<b>9.3 Présence du titulaire sur le chantier .....</b>	<b>14</b>
<b>10</b>	<b>DUREE DE LA MISSION .....</b>	<b>14</b>
<b>11</b>	<b>PROCEDURES DE TRANSMISSION ET DOCUMENT.....</b>	<b>14</b>
	<b>11.1 Conditions d'exécutions.....</b>	<b>14</b>
	<b>11.2 Formulation de ses comptes rendus quotidiens et synthèse mensuelle</b>	<b>14</b>
	<b>11.3 Transmission des documents .....</b>	<b>14</b>
	<b>11.3.1 Documents destinés au titulaire :.....</b>	<b>14</b>
	<b>11.3.2 Documents produits par le titulaire : .....</b>	<b>15</b>
	<b>11.4 Annexe 1 : Vues en plan de l'installation .....</b>	<b>16</b>

	<b>PROJET NANOCHEM PHASE 2</b>  <b>CAHIER DES CHARGES ANIMATEUR SECURITE</b>	DSST/DIR
		<b>Indice A</b> MAI 2024
CEA/P-SAC/DSST		Page 5/22

## 1 Glossaire

<b>APD</b>	<b>Avant-Projet Détaillé</b>
<b>APS</b>	<b>Avant-Projet Sommaire</b>
<b>CCM</b>	<b>Commission Consultative des Marchés</b>
<b>CDCF</b>	<b>Cahier Des Charges Fonctionnel</b>
<b>CO</b>	<b>Conducteur d'Opération</b>
<b>CT</b>	<b>Contrôleur Technique</b>
<b>DCE</b>	<b>Dossier de Consultation d'Entreprise</b>
<b>DO</b>	<b>Domage Ouvrage</b>
<b>DOE</b>	<b>Dossier des Ouvrage Exécutés</b>
<b>DRC</b>	<b>Dossier Référentiel de Coût</b>
<b>DRP</b>	<b>Dossier Référentiel de Planification</b>
<b>DSST</b>	<b>Département de Soutien Scientifique et Technique</b>
<b>IRAMIS</b>	<b>Institut Rayonnement-Matière de Saclay</b>
<b>MOA</b>	<b>Maitrise d'Ouvrage</b>
<b>MOE</b>	<b>Maitrise d'OEuvre</b>
<b>NIMBE</b>	<b>Nanosciences et Innovation pour les Matériaux, la Biomédecine et l'Energie</b>
<b>OPC</b>	<b>Ordonnancement, Pilotage, Coordination</b>
<b>RC</b>	<b>Reglement de consultation</b>
<b>RDAO</b>	<b>Rapport de Dépouillement d'Appel d'Offre</b>
<b>SMA</b>	<b>Service des Marches et Achats du centre Paris-Saclay</b>
<b>SMA</b>	<b>Service des marches et achats du centre Paris-Saclay</b>
<b>TRC</b>	<b>Tout Risque Chantier</b>
<b>TRC</b>	<b>Tout Risque Chantier</b>

	<b>PROJET NANOCHÉM</b> <b>PHASE 2</b>  <b>CAHIER DES CHARGES</b> <b>ANIMATEUR SÉCURITÉ</b>	DSST/DIR
		<b>Indice A</b> MAI 2024
		Page 6/22
CEA/P-SAC/DSST		

## 2 Objet

L'objet du présent cahier des clauses techniques particulières (CCTP) est de définir la mission d'animateur sécurité, la nature et le niveau de détail des livrables attendus ainsi que les exigences à respecter.


Pour la mission d'animateur sécurité telles que décrites dans le présent document, l'ensemble des livrables attendus, est récapitulé sous la forme d'une liste encadrée à la fin de chaque chapitre concerné.

L'Animateur Sécurité contrôlera quotidiennement l'application des mesures d'hygiène et de sécurité sur le chantier. Véritable assistant du responsable sécurité de l'installation, il permet d'assurer un suivi journalier des conditions de travail.

## 3 Documents applicables

N°	Document applicable	Référence
[DA1]	Le projet de marché et son annexe de sécurité	
[DA2]	Le règlement de consultation,	
[DA3]	Le présent cahier des clauses techniques particulières (CCTP)	
[DA4]	La spécification de management (SdM) applicable à la maîtrise d'œuvre d'exécution	
[DA5]	La liste des documents applicables (LDA)	

## 4 Documents de référence

	<b>PROJET NANOCHÉM</b> <b>PHASE 2</b>  <b>CAHIER DES CHARGES</b> <b>ANIMATEUR SECURITE</b>	DSST/DIR
		<b>Indice A</b> MAI 2024
		Page 7/22
CEA/P-SAC/DSST		

N°	Document de référence	Référence
[DR1]	La liste des documents Emis	
[DR2]	Phase 1 / Dossier de plans DOE LOT 02 Charpente Métallique / Serrurerie / Menuiseries Extérieures + CCTP	
[DR3]	Phase 1 / Dossier de plans DOE LOT 03 Plâtrerie / Doublages / Menuiseries Intérieures + CCTP	
[DR4]	Phase 1 / Dossier de plans DOE LOT 04 Cloisons Salles Blanches / Mise a Blanc + CCTP	
[DR5]	Phase 1 / Dossier de plans DOE LOT 05 Peinture & Revêtement de Sol Carrelage + CCTP	
[DR6]	Phase 1 / Dossier de plans DOE LOT 06 CVC + CCTP	
[DR7]	Phase 1 / Dossier de plans DOE LOT 07	
[DR8]	Phase 1 / Dossier de plans DOE LOT 08 Courant Fort et Courant Faible + CCTP	
[DR9]	Phase 1 / Dossier de plans DOE LOT 09 Mobilier de Laboratoires + CCTP	

Il appartient au titulaire de formuler ses avis sur la base des textes en vigueur à la date d'obtention des autorisations administratives préalables à la construction.

Si une nouvelle réglementation apparaît postérieurement à ces dates, le titulaire est tenu d'attirer l'attention du maître d'ouvrage sur les conséquences de cette nouvelle réglementation. Il distingue ce qui relève des évolutions souhaitables et des modifications obligatoires, notamment pour l'obtention des autorisations d'ouverture au public ou d'exploitation.

Il en est de même pour les projets connus de réglementation ou les transpositions en droit interne des normes européennes.

## 5 Présentation du projet

### 5.1 Organisation du projet


Pour le projet NANOCHÉM, l'organisation du CEA et les exigences de gestion de projet sont définies dans la spécification de management de maîtrise d'œuvre d'exécution [DA4].

### 5.2 Enjeux

Le projet NanoChem constitue un enjeu fort de la Direction de la Recherche Fondamentale (DRF). Il s'agit de regrouper au sein du bâtiment 125 sur le site du CEA PARIS-SACLAY des équipes de recherche du service Nanosciences et Innovation pour les Matériaux, la Biomédecine et l'Energie (NIMBE) aujourd'hui dispersé dans onze bâtiments sur le site.

Cet ensemble fédérera les compétences et moyens permettant de mettre en visibilité le NIMBE, unité mixte de recherche CEA-CNRS (UMR 3685) spécialisé dans la conception, le façonnage et l'analyse de la matière de l'échelle du micron à l'échelle nano ainsi que la compréhension des mécanismes physicochimiques et leurs synergies à ces échelles.

La démarche du NIMBE s'inscrit dans un parcours allant de la recherche amont jusqu'à la valorisation

	<b>PROJET NANOCHEM PHASE 2</b>  <b>CAHIER DES CHARGES ANIMATEUR SECURITE</b>	DSST/DIR
		<b>Indice A</b> MAI 2024
		Page 8/22
CEA/P-SAC/DSST		

(transfert de technologies, création de start-ups).

Ce bâtiment est destiné à accueillir les équipes suivantes :

- Le LEDNA, Laboratoire des Edifices Nanométriques ;
- Le LICSEN, Laboratoire d'Innovation en Chimie des Surfaces et Nanosciences ;
- Le LIONS, Laboratoire Interdisciplinaire sur l'Organisation Nanométrique et Supramoléculaire ;
- Le LCMCE, Laboratoire de Chimie Moléculaire et Catalyse pour l'Energie ;
- Les 2/3 de la Direction du NIMBE.

A terme 70% de l'effectif du NIMBE sera regroupé au sein du bâtiment 125, soit environ 140 personnes.

### 5.3 Objectif

#### 5.3.1 **Rappel du découpage physique**

Le choix de maintenir des activités de recherche dans une partie du bâtiment tout en réalisant les travaux de rénovation a eu pour incidence d'organiser cette opération de rénovation suivant plusieurs phases :

- Phase 1 : Réhabilitation de la zone sud du bâtiment 125 et réalisation du clos et couvert d'une extension en façade ouest d'environ 400 m<sup>2</sup>. Cette phase a été réceptionnée et les espaces sont en exploitation.
- Phase 2 : Réhabilitation de la zone nord du bâtiment 125 et aménagement intérieur des locaux de l'extension. Périmètre du présent CCTP.

Les 2 phases sont indépendantes, pour autant l'ensemble des utilités techniques (centrales d'air principales, production d'eau chaude et froide, unités de production des gaz, poste HTBT, etc.) a été réalisé et réceptionné au cours de la phase 1. Ce qui a pour conséquence de positionner ces utilités techniques comme données d'entrée à toutes réalisations envisagées en phase 2.


Enfin la présence d'une grande quantité de matériaux contenant de l'amiante implique l'exécution de travaux préparatoires (curage/désamiantage) en amont des travaux de réalisation de la phase II (Hors marché de maîtrise d'œuvre d'exécution).

#### 5.3.2 **Périmètre retenu pour la phase 2**

L'objectif général de cette phase 2 est la poursuite de la rénovation du bâtiment 125 tout en permettant l'exploitation des espaces livrés en fin de phase 1. Les figures de l'annexe 1 présentent la délimitation des espaces retenues dans le périmètre de cette phase 2.

Le périmètre de la phase 2 comprendra :

- L'exécution des travaux d'aménagement des laboratoires de la zone nord ;
- La prise en compte de la mise à jour des besoins du laboratoire d'impression ;
- L'aménagement des zones nano du RDC en réserves pour les activités Nanodiamants et Imogolithes ;
- La conception et la réalisation des zones tertiaires de la zone nord.

	<b>PROJET NANOCHÉM</b> <b>PHASE 2</b>  <b>CAHIER DES CHARGES</b> <b>ANIMATEUR SECURITE</b>	DSST/DIR
		Indice A MAI 2024
		Page 9/22
CEA/P-SAC/DSST		

Hors périmètre :

- Le désamiantage et le curage de la zone nord du Bâtiment 125
- L'isolation thermique et l'étanchéité de la terrasse du bâtiment 125.

## **6 Missions de l'animateur sécurité (AS)**

### **6.1 Responsable de la mission**

Le soumissionnaire présentera le profil (nom, prénom, qualité, expériences, attestation de compétence) de la personne qualifiée qu'elle s'engage à affecter à l'opération pour remplir la mission ainsi que le responsable de la mission qui aura été choisi pour l'exécution du marché. Le changement de personne qualifiée devra être soumis à l'acceptation préalable du Chef de Projet.

Un Animateur Sécurité suppléant remplissant des conditions de compétences identiques devra être désigné par le titulaire afin d'assurer temporairement la continuité de la mission en cas de maladie ou de congé de l'Animateur Sécurité désigné.

### **6.2 Intervenants**

#### **6.2.1 La maîtrise d'ouvrage**

Le CEA Saclay est désigné dans le présent cahier des charges par l'expression « maître d'ouvrage ». L'interlocuteur privilégié de l'Animateur Sécurité sera le responsable sécurité de l'installation.

Le titulaire est tenu d'adresser ses observations, au Responsable sécurité de l'installation, au Pilote opérationnel (ou à toute personne désignée par elle).


Le responsable sécurité de l'installation fera connaître au titulaire la suite qui a été donnée aux observations que celui-ci lui a adressées.

#### **6.2.2 L'animateur sécurité**

L'Animateur Sécurité ne peut se substituer au responsable sécurité de l'installation pour l'exécution de la mission qui lui incombe dans le domaine de la sécurité et de la protection de la santé des travailleurs dans l'enceinte dans le périmètre de la phase 2 du projet NANOCHÉM. L'intervention de l'Animateur Sécurité ne modifie ni la nature, ni l'étendue des responsabilités qui incombent, en application des dispositions du Code du Travail, à chacun des participants aux opérations.

#### **6.2.3 Les autres intervenants**

La maîtrise d'œuvre d'exécution : elle sera désignée ultérieurement

	<b>PROJET NANOCHEM PHASE 2</b>  <b>CAHIER DES CHARGES ANIMATEUR SECURITE</b>	DSST/DIR
		<b>Indice A</b> MAI 2024
		Page 10/22
CEA/P-SAC/DSST		

Les entreprises :

- Le projet a été alloté en 13 lots :

Lots	Titres	Titulaires
Lot 2	Charpente Métallique / Serrurerie / Menuiseries Extérieures	ALKIMIA
Lot 3	Plâtrerie / Doublages / Menuiseries Intérieures	OLVA
Lot 4	Cloisons salles blanches / Mise à blanc	LABTECH
Lot 5	Peintures / Revêtements de sols / Carrelage	Les Peintures Parisiennes
Lot 6	CVC	CLEVIA
Lot 7	Plomberie Fluides	PFS
Lot 8	Courant Fort / Courant Faible	SNEF
Lot 9	Mobiliers de laboratoires	WALDNER
Lot 10	Mobilier spéciaux	ADS LAMINAIRE1
Lot 11	Qualification des sorbones	DANTEC
Lot 12	Qualification des salles propres	Purever Tech
Lot 13	Flocage	AGI Isolation
Lot 14	Chauffage Statique	Mastair

## 7 Définition de la mission

### 7.1 Interférences avec les activités d'exploitation sur le site

L'animateur sécurité communiquera aux entreprises intervenant sur le chantier :

- Les consignes de sécurité arrêtées avec le Maître d'Ouvrage et, en particulier, celles qu'elles devront donner à leurs salariés,
- L'organisation prévue pour assurer les premiers secours en cas d'urgence
- La description du dispositif mis en place à cet effet sur le site du CEA.


L'Animateur Sécurité vérifiera auprès des salariés la bonne connaissance de ces éléments.

### 7.2 Application des mesures d'hygiène et sécurité

Le titulaire vérifiera que les règles d'hygiène et de sécurité du travail sont appliquées.

Le titulaire devra :

- Contrôler quotidiennement l'application des mesures de sécurité sur le périmètre du chantier et signaler tout écart aux intervenants suivants :
  - Le responsable des mesures d'hygiène et de sécurité des entreprises chargées des travaux,

	<b>PROJET NANOCHEM PHASE 2</b>  <b>CAHIER DES CHARGES ANIMATEUR SECURITE</b>	DSST/DIR
		<b>Indice A</b> MAI 2024
		Page 11/22
CEA/P-SAC/DSST		


- Le responsable sécurité de l'installation,
- Le Pilote Opérationnel.
- Effectuer des arrêts de poste, des arrêts de zone et des arrêts de tâches, et informer immédiatement par appel téléphonique dans l'ordre suivant :
  - Les entreprises chargées des travaux,
  - Le MOA,
  - Le responsable sécurité de l'installation
  - Le maître d'œuvre d'exécution.

Il envoie ensuite un rapport spécifique d'anomalie aux intervenants suivants:

- Les entreprises chargées des travaux,
- Le MOA,
- Le responsable sécurité de l'installation
- Le maître d'œuvre d'exécution
- Autoriser les reprises de tâches avec application des mesures de sécurité définies pour la tâche,
- Assister aux inspections communes en présence du responsable sécurité de l'installation et des entreprises chargées des travaux,
- Conseiller toutes mesures utiles à l'hygiène des travailleurs, et plus particulièrement à la prévention des maladies professionnelles,
- S'assurer que chaque entreprise applique les dispositions prévues à son plan particulier de sécurité (PPSPS) et aux exigences du CEA.
- Attirer l'attention des entreprises chargées des travaux sur l'application des règles et l'emploi des dispositifs de sécurité,
- Étudier avec le responsable sécurité de l'installation et les entreprises chargées des travaux, les mesures et dispositions à prendre en exécution de ces prescriptions,
- Organiser des 1/4h sécurité dans le but de sensibiliser les intervenants en termes d'hygiène et sécurité,
- Organiser des 1/4h sécurité pour les entreprises pour lesquelles des rappels réguliers de sécurité sont effectués sur le registre journal,
- Réaliser des audits portant sur la propreté, le rangement, les comportements et le respect des consignes dans le périmètre du chantier,
- Vérifier la bonne réalisation des accueils sécurité des différents intervenants,
- Vérifier la bonne tenue du registre du personnel et en rendre compte au responsable sécurité de l'installation,
- Prendre connaissance de la procédure d'accès et contrôler sa bonne mise en application,
- Vérifier le registre des engins permettant le suivi des vérifications périodiques et leur présence sur site,
- Participer à l'établissement des enquêtes en cas d'accident ou quasi accident.

Il centralise les documents suivant transmis par les intervenants:

- L'ensemble des PV de conformité, ainsi que tous documents inhérents à la Sécurité (vérification réglementaire, électricité, incendie, contrôle technique des engins, autorisation de conduite...), qui seront transmis au responsable sécurité de l'installation 1 semaine minimum avant intervention du personnel des entreprises :
  - Habilitation électrique conforme au travail à exécuter

	<b>PROJET NANOCHEM PHASE 2</b>  <b>CAHIER DES CHARGES ANIMATEUR SECURITE</b>	DSST/DIR
		<b>Indice A</b> MAI 2024
		Page 12/22
CEA/P-SAC/DSST		

- Certificat de conformité des engins
- Fiche de contrôle périodique des engins
- CACES et autorisation de conduite.
- Une copie de la Fiche de Données de Sécurité (F.D.S.), réclamée pour tous les produits par les entreprises aux fournisseurs, en complément de la Fiche Technique.

## 8 LIVRABLES

### 8.1 Compte-rendu quotidien

L'animateur sécurité établit quotidiennement un compte-rendu, illustré de photos si nécessaire, du chantier qu'il transmet au responsable sécurité de l'installation, au Pilote Opérationnel et au Maître d'œuvre d'exécution.

Ce document doit permettre de garder une trace de l'activité de contrôle en précisant notamment :

- La référence de l'opération, la nature de la mission, la date de la visite de chantier, l'indice du document, la liste des destinataires,
- Les actions ouvertes du moment, celles qui doivent être fermée (actions notées sur le registre journal ou PV de CISSCT),
- Les actions contrôlées sur le chantier,
- Les audits réalisés,
- Les écarts constatés (tâche, entreprise concernée, date et heure du constat, nature de l'écart...),
- La résolution des écarts : proposition(s) faite(s) (si non définitive), dispositions définitives et le temps nécessaire à cette résolution,
- Les actions arrêtées (nature de l'activité et entreprise concernée), la durée de l'arrêt, la solution adoptée pour autoriser la reprise (changement d'indice du ou des documents...).

Document	Délai (jours calendaires)	A compter de
CR quotidien	1 par jour	Début de la mission


### 8.2 Listing IC et PPSPS

L'Animateur Sécurité constitue un dossier composé :

- De l'ensemble des P.P.S.P.S
- Des CR de réunions d'Inspection Commune Préalables (ICP)
- Le listing des ICP
- Le listing des PPSPS.

Il transmet ce listing à chaque mise à jour au CSPS qui l'adressera au Pilote Opérationnel .

Document	Délai (jours calendaires)	A compter de
Listing IC et PPSPS	1 jour	La réalisation de la première IC ou de la validation du PPSPS par le CSPS puis à chaque

	<b>PROJET NANOCHÉM</b> <b>PHASE 2</b>  <b>CAHIER DES CHARGES</b> <b>ANIMATEUR SECURITE</b>	DSST/DIR
		<b>Indice A</b> MAI 2024
		Page 13/22

		nouvelle IC /nouvelle validation du PPSPS
--	--	-------------------------------------------

### 8.3 Synthèse mensuelle

Il transmet au Conducteur d'Opération et au CSPS une synthèse mensuelle :

- de son activité sur le chantier (actions contrôlées, écarts constatés, actions arrêtées, audits réalisés...). Elle sera complétée par des photos,
- un état des indicateurs de sécurité : nombre d'accidents, des presque accidents, de l'état de propreté du chantier, de l'état de rangement du chantier...

Document	Délai (jours calendaires)	A compter de
Synthèse mensuelle	1 par mois	Début de la mission

## 9 AUTORITE ET MOYENS DEVOLUS AU TITULAIRE

### 9.1 Autorité dévolue au titulaire

Le maître d'ouvrage (CEA) informera les autres participants de l'intervention du titulaire et les obligera à en tenir compte.

L'Animateur Sécurité veillera scrupuleusement à l'application des mesures de sécurité et de coordination définies par le responsable sécurité de l'installation, décrites dans les PPSPS, modes opératoires...

Au cours de la surveillance du chantier, en cas de non-respect ou en cas de contestation par l'une des entreprises intervenantes, des mesures de sécurité, l'Animateur Sécurité est habilité à ordonner l'interruption des travaux en cas de danger imminent, et devra informer par téléphone et par écrit l'entreprise, le maître d'ouvrage, le CSPS, la maîtrise d'œuvre d'exécution et fournir les raisons pour lesquelles il a pris cette décision.

### 9.2 Moyens dévolus au titulaire

#### 9.2.1 Moyens matériels

L'offre du titulaire inclut l'ensemble des moyens matériels qu'il estime nécessaires pour mener à bien sa mission y compris le matériel de bureautique (ordinateur...), les frais de secrétariat, de reprographie, les frais de téléphonie mobile, etc...


Les fonctions administratives afférentes à la mission sont assurées par le titulaire.

Un bureau sera mis à disposition dans la base-vie du chantier. Les frais de fonctionnement quotidiens de ce local sur le chantier (éclairage, chauffage,) sont pris en charge par le compte prorata.

#### 9.2.2 Moyens d'information

L'Animateur Sécurité communiquera au responsable sécurité de l'installation l'ensemble des informations nécessaires à la réalisation de sa mission.

Le responsable sécurité de l'installation est destinataire des comptes rendus de réunion avec les parties prenantes du projet (Entreprises, maîtrise d'œuvre d'exécution, MOA...)

	<b>PROJET NANOCHEM PHASE 2</b>  <b>CAHIER DES CHARGES ANIMATEUR SECURITE</b>	DSST/DIR
		<b>Indice A</b> MAI 2024
		Page 14/22
CEA/P-SAC/DSST		

### **9.3 Présence du titulaire sur le chantier**

Le titulaire sera présent quotidiennement sur le chantier et pourra si nécessaire se rendre disponible les week-ends.

## **10 DUREE DE LA MISSION**

La date prévisionnelle de début de la mission est fixée au 14/04/2025 soit 2 semaines avant le début des travaux

La durée de la mission est de 14 mois soit une fin prévue un mois après la date de réception prévisionnelle.

Pour le cas où l'intervention du titulaire s'avérerait nécessaire au titre du « parfait achèvement » des ouvrages, celui-ci interviendra sur devis dont le coût est conforme aux dispositions de l'article « montant » du marché.

En cas d'interruption temporaire du projet, la mission d'Animateur Sécurité sera interrompue pour la même durée. En cas d'interruption continue de plus de douze mois, les conditions de reprise feront l'objet d'un accord préalable à convenir entre les parties.

Tout allongement de la durée du chantier (hors interruption temporaire) devra faire l'objet d'un accord préalable à convenir entre les parties.

## **11 PROCEDURES DE TRANSMISSION ET DOCUMENT**

### **11.1 Conditions d'exécutions**

Les conditions suivantes seront en outre appliquées :

Le MOA représenté par le pilote opérationnel prendra les dispositions nécessaires pour informer, dès l'origine, la maîtrise d'œuvre d'exécution, entreprises et bureaux d'études, et d'une manière générale, tous les intervenants à la construction, de l'existence du présent marché.

Le titulaire est tenu de signaler au responsable sécurité de l'installation tout document manquant et nécessaire à son intervention.


### **11.2 Formulation de ses comptes rendus quotidiens et synthèse mensuelle**

Dans le cadre de sa mission, le titulaire doit consigner ses observations de manière quotidienne et mensuelle.

Ces comptes rendus sont numérotés chronologiquement et doivent permettre de retracer l'activité de contrôle en précisant la référence de l'opération, la nature de la mission, la date de la visite de chantier, l'indice du document, la liste des destinataires.

### **11.3 Transmission des documents**

#### **11.3.1 Documents destinés au titulaire :**

	<b>PROJET NANOCHEM</b> <b>PHASE 2</b>  <b>CAHIER DES CHARGES</b> <b>ANIMATEUR SECURITE</b>	DSST/DIR
		<b>Indice A</b> MAI 2024
		Page 15/22
CEA/P-SAC/DSST		


La transmission des documents est effectuée par le responsable sécurité de l'installation. Toutefois, il peut être dérogé à cette disposition en application des protocoles de diffusion des documents et informations cités ci-dessus.

#### **11.3.2 Documents produits par le titulaire :**

La transmission des documents produits par le titulaire est effectuée par le responsable sécurité de l'installation.

Toutefois le responsable sécurité de l'installation peut d'un commun accord avec le titulaire délégué la responsabilité de la diffusion de certains documents.

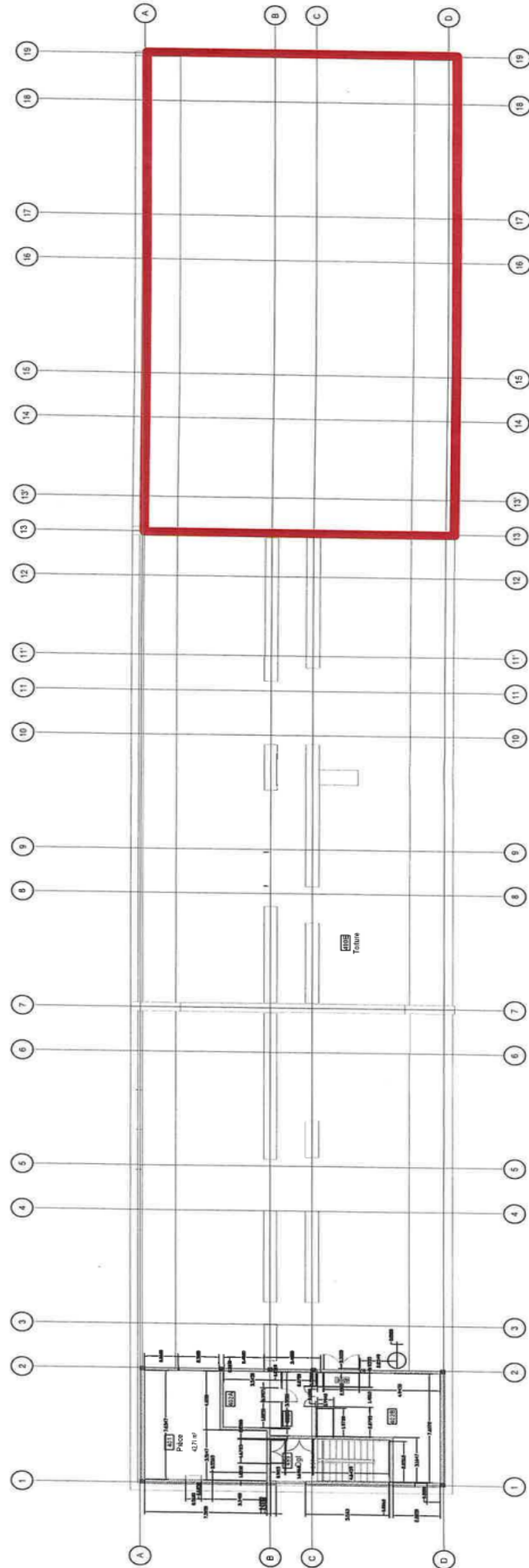
Si le responsable sécurité de l'installation autorise le titulaire à diffuser certains documents alors une note de délégation sera rédigée par le responsable sécurité de l'installation et communiquée aux intervenants (Entreprises, maîtrise d'œuvre d'exécution, MOA, AMOA, CT...)

	<b>PROJET NANOCHÉM</b> <b>PHASE 2</b>  <b>CAHIER DES CHARGES</b> <b>ANIMATEUR SECURITE</b>	DSST/DIR
		<b>Indice A</b> MAI 2024
CEA/P-SAC/DSST		Page 16/22

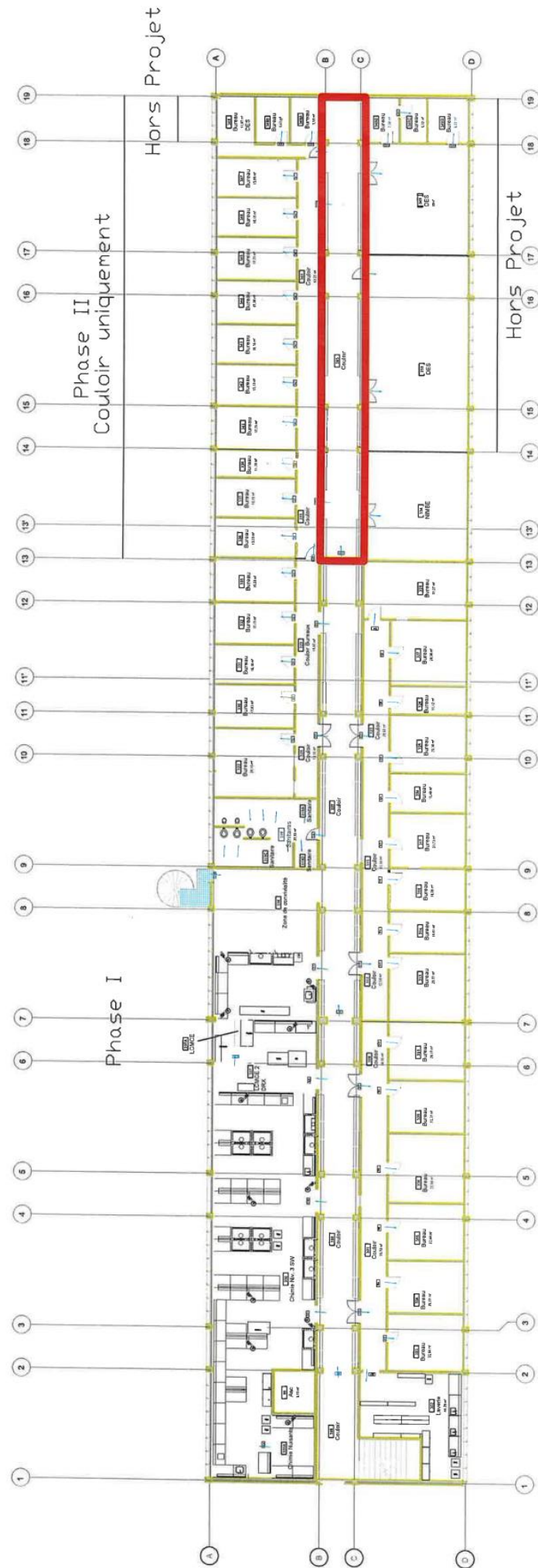
#### 11.4 Annexe 1 : Vues en plan de l'installation

# R+4 - Toiture<sub>Phase I</sub>

## Phase II

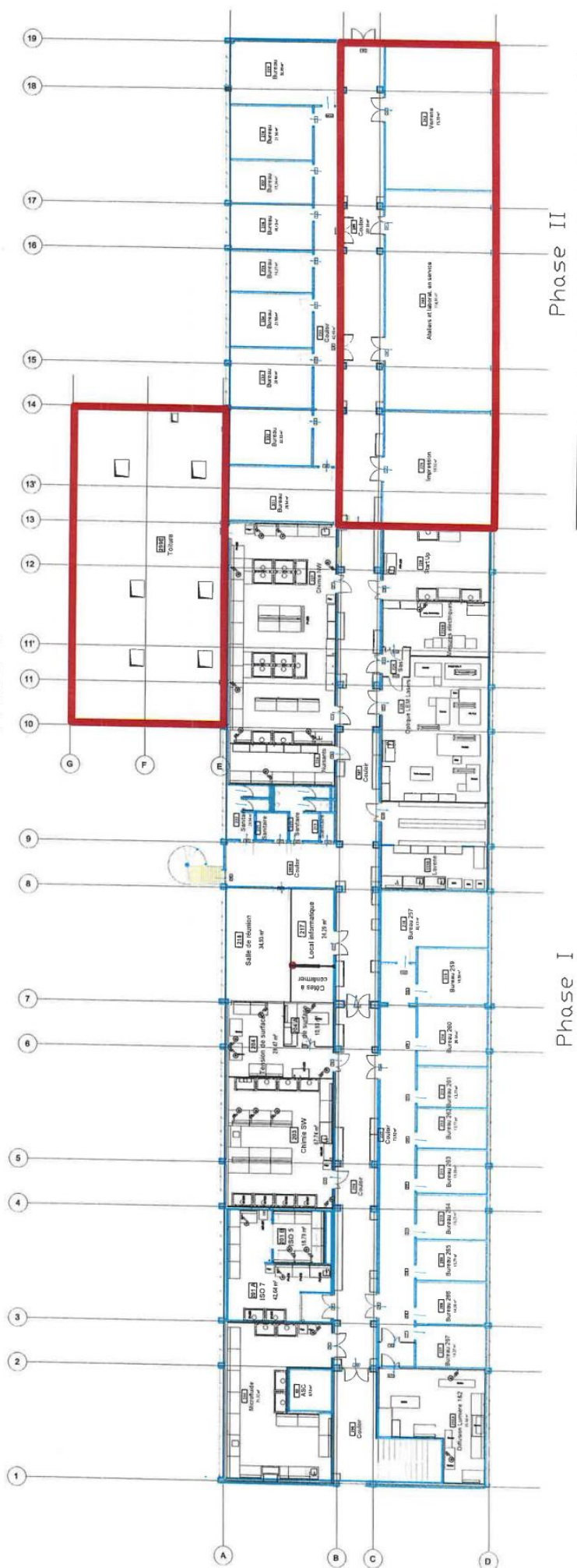


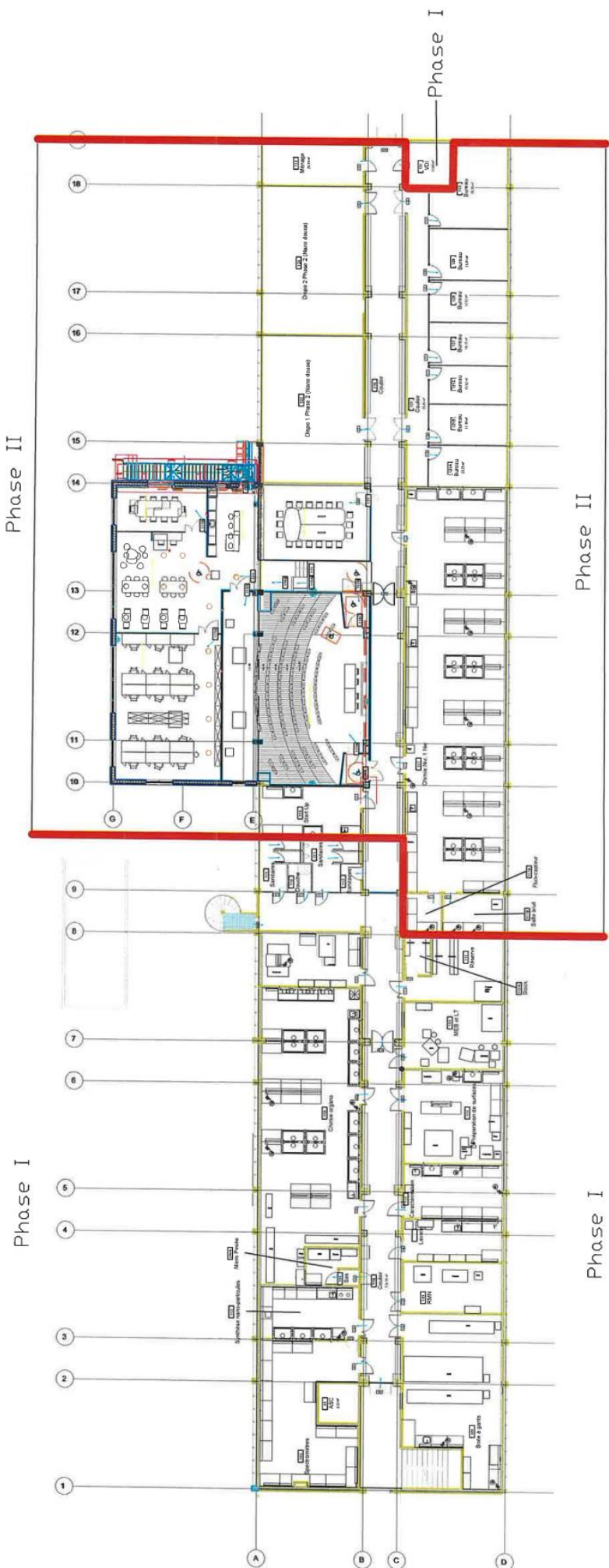
R+3



## Phase II : CVC en toiture

## Phase I



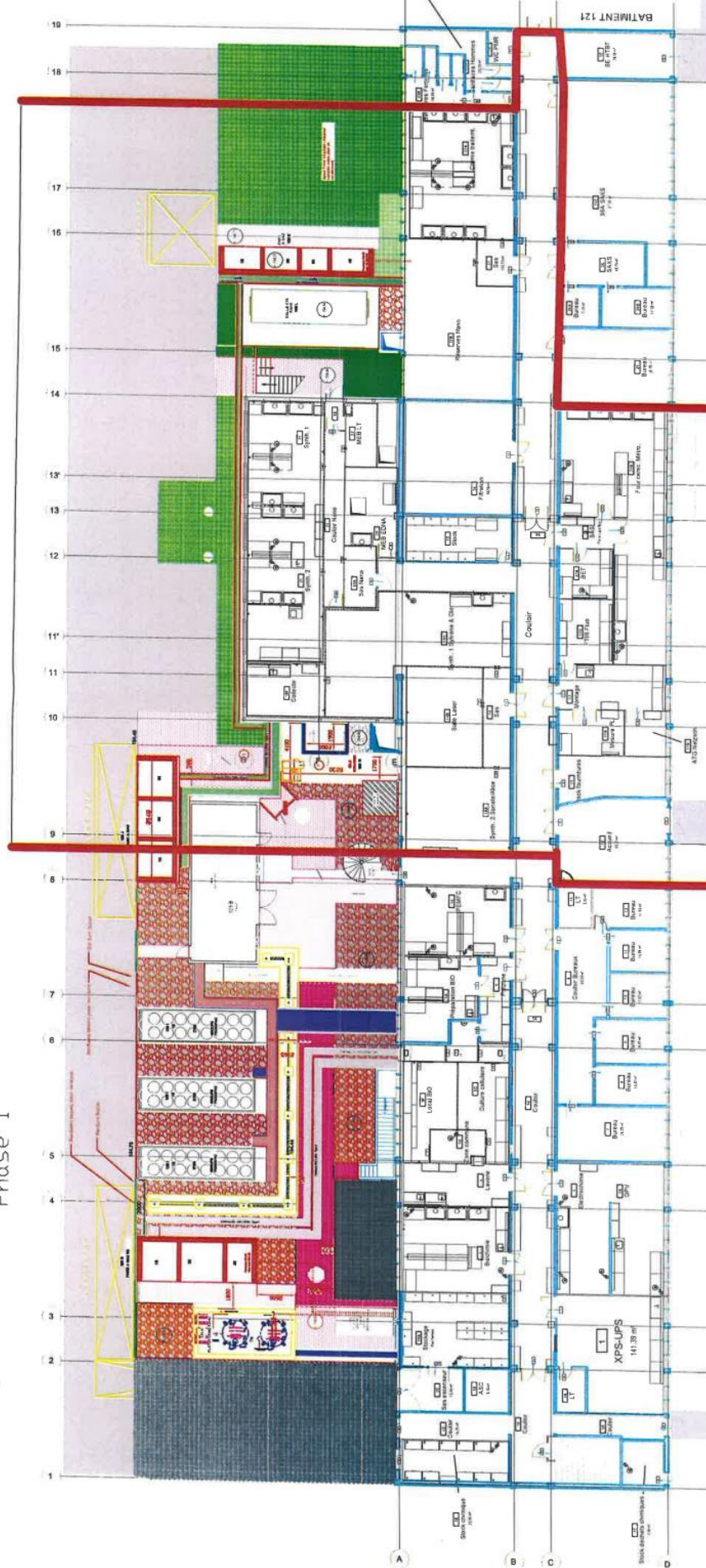
$$\begin{array}{c} \neg \\ + \\ \square \end{array}$$


# Rez-de-Chaussée

Phase I

Phase II Hors VRD

Phase I



R-1

