

Voiries Réseaux Divers

	Description / Nature / localisation	Constat avec commentaires	Niveau de Satisfaction	Photo / ou référence Photo
Réseaux Elec Cfo Ext Concessionnaires	Réseaux HTA sur parcelle zone Sud	Comme le projet ne prévoit plus d'extension SUD, pas d'intervention à prévoir sur ce réseau concessionnaire. La réserve foncière potentielle SUD nécessiterait un déplacement de l'alimentation poste HT / BT privatif.	TS	VRD Elec 1 et 2
Réseaux ElecCfo Ext Privatif	Réseaux Extérieurs pour éclairage et alimentation portail	Pour zone de stationnement, pas de désordre identifié. Fourreaux TPC 50 entre les mats d'éclairage / Fourreaux généraux TPC 90 vers zone TGBT (façade Est)	TS	VRD Elec 3
Réseaux Elec Courants Faibles	Réseaux Orange raccordé directement au droit du Local de service du CDR	Fonctionnement RAS. Réseau SFR raccordable également. Pas de modification à prévoir. Possibilité pour les 2 CFA RdC d'avoir une indépendance réseau.	TS	VRD Elec 4
Réseau AEP	Réseau AEP depuis la rue Michel Ange	Pas de désordre connu, toutefois, le parcours de ce réseau est situé sur l'emprise des 2 extensions (Nord et Est). Déplacement du réseau à prévoir, et nouvelle alimentation principal dans le local Sous Station / ECS. Diamètre de raccordement non connu. Environ 50 mm. Borne incendie à proximité accès principal de l'existant	Satisfaisant	VRD AEP 1 , 2 , 3 et 4
Réseau GAZ	Réseau GAZ depuis la rue Michel Ange	Pas de désordre connu, toutefois, le poste de détente / comptage est située rue Michel Ange à l'endroit de l'entrée de l'extension. A vérifier si les besoins cuisine et PECS sont maintenus	Satisfaisant	VRD GAZ 1, 2 et 3
Réseau EU	Réseaux extérieurs vers branchement SUD EST	Raccordement existant via le réseau SUD EST sur le terrain de sport. Fil d'eau 30,18 et TN environ 31,98. Raccordement de l'extension EST possible sur ce réseau. Raccordement de l'extension NORD à vérifier NGF 33,05 + 150 m d'éloignement. Branchement complémentaire Nord envisageable ?	Satisfaisant	VRD EU 1 et 2
Réseau EP	Réseaux extérieurs vers branchement Nord Ouest, rue Michel Ange	Raccordement existant DN 600 via le réseau Nord Ouest sur Michel Ange T : 31,61 et Fe = 29,62 Dévoiement à réseau à prévoir car position sur la future extension Nord	Satisfaisant	VRD EP 1 et 2
Aménagement Ext Parking	Revêtement en enrobé noir imperméable	Présence de fissures diverses, zone trop imperméable. Sera impacté par les extension. Revêtement de stationnement à remplacer par revêtement perméable, pour les extensions et limiter l'imperméabilisation du site	Peu Satisfaisant	VRD revt 1



Maison de l'Apprentissage de Saint Nazaire / 66 rue de Michel Ange / 44600 Saint Nazaire

DIAGNOSTIC TECHNIQUE VRD

TS : Bon état, fonction remplie

S : Etat moyen, quelques défauts, fonction remplie

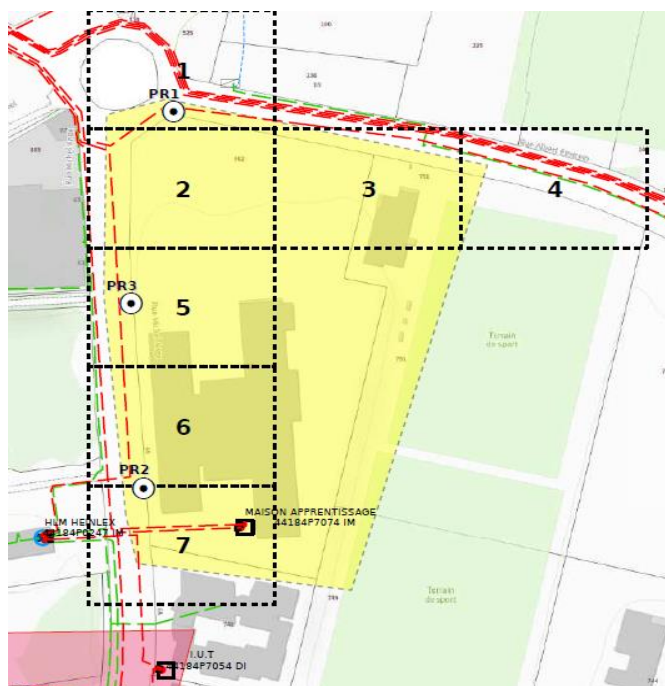
PS : médiocre, dégradation partielle, fonction partiellement remplie

M : Mauvais état, fonction non remplie

Aménagement Ext Autres	Engazonnement + bordure + Arbres	Aménagement principalement avec engazonnement "monotone" en périphérie des bâtiments et quelques arbres à préserver	Satisfaisant	VRD Revt 2
Clôture / Portails	Cloture métallique de treillis soudé , Portail automobile coulissant en acier galvanisé à manœuvre électrique avec interphonie. Portillon piétons battant en acier galvanisé	Portail coulissant en accès depuis parking principal et permettant accès zone de livraison / Pâtisserie. Ouverture à distance avec l'interphonie + serait décommandable / pilotable avec l'alarme incendie : ouverture pour accès ou sortie. Adaptation ou remplacement nécessaire pour le nouveau projet de circulation du fait de l'extension OUEST Pâtisserie. Barrière levante pour accès parking zone publique. Portillon piéton à modifier également du fait de l'implantation du projet d'extension NORD. Nota : l'ensemble du site n'est pas clôturé.	Satisfaisant (à modifier)	VRD Met 1 et 2
Topographie générale	Sens Nord Sud	Niveau Espace public en dessous du terrain existant (envrion 3 m) / Déclivité à préserver.	TS	VRD Topo 1
Topographie générale	Sens OUEST / EST	Niveau Espace public en dessous du terrain existant (envrion 1,5 m) / Traitement des extérieurs et accès PMR à réaliser depuis Michel Ange	Satisfaisant	VRD Topo 2

Extrait plans réseaux Elec concessionnaire ENEDIS

VRD Elec 1



VRD Elec 2

onsultation
98D30

Plan de détail des réseaux souterrains
(marquage piquetage...) Carte n° 7

Numéro Dommage aux ouvrages
Tel : 01 76 61 47 01



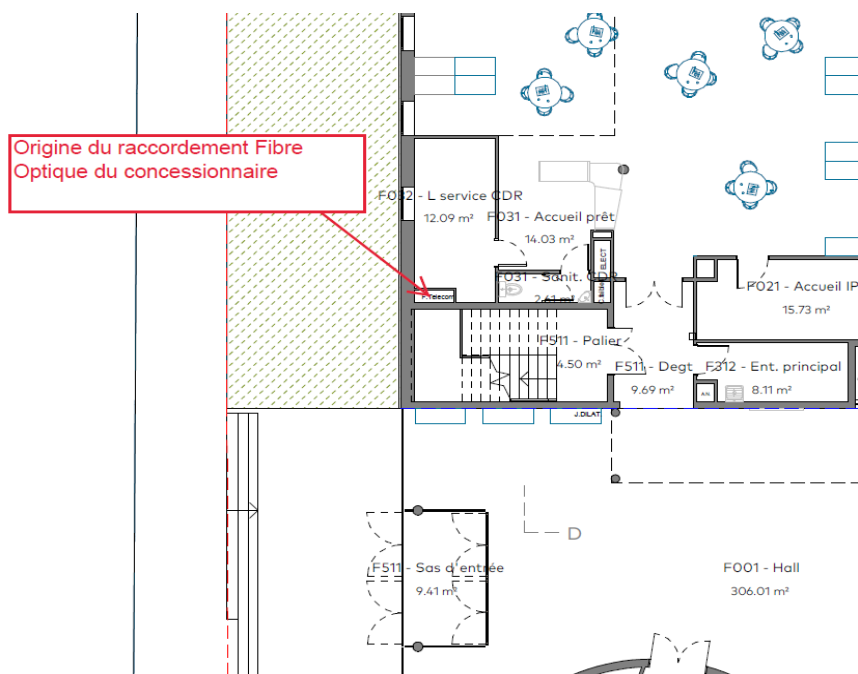
Extrait plan et photo réseaux électriques extérieurs

VRD Elec 3



Extrait plans réseaux elec Courant Faible raccordement concessionnaire ORANGE

VRD Elec 4

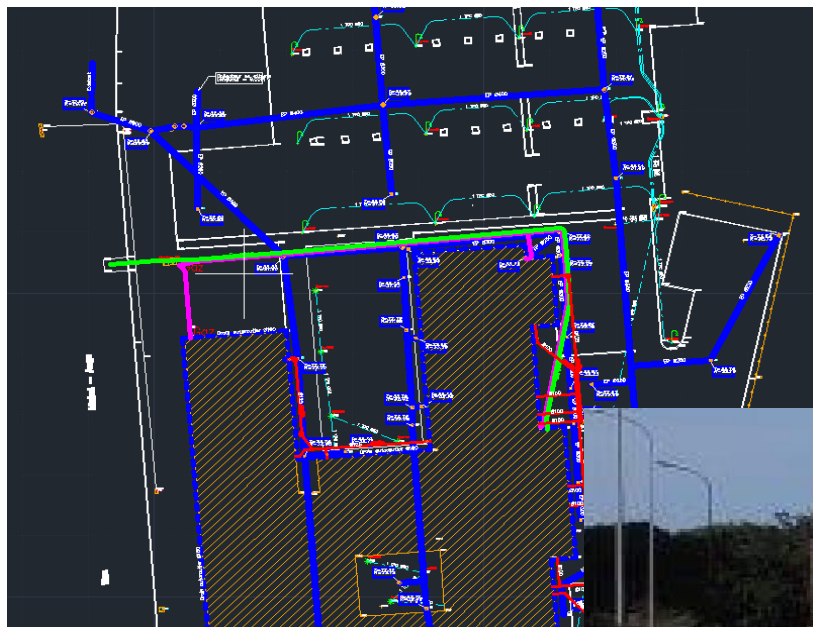


VRD Elec 5
retour DT



Extrait plan et photo réseau AEP

VRD AEP 1 réseau Vert



VRD AEP 2 retour DT



VRD AEP 3

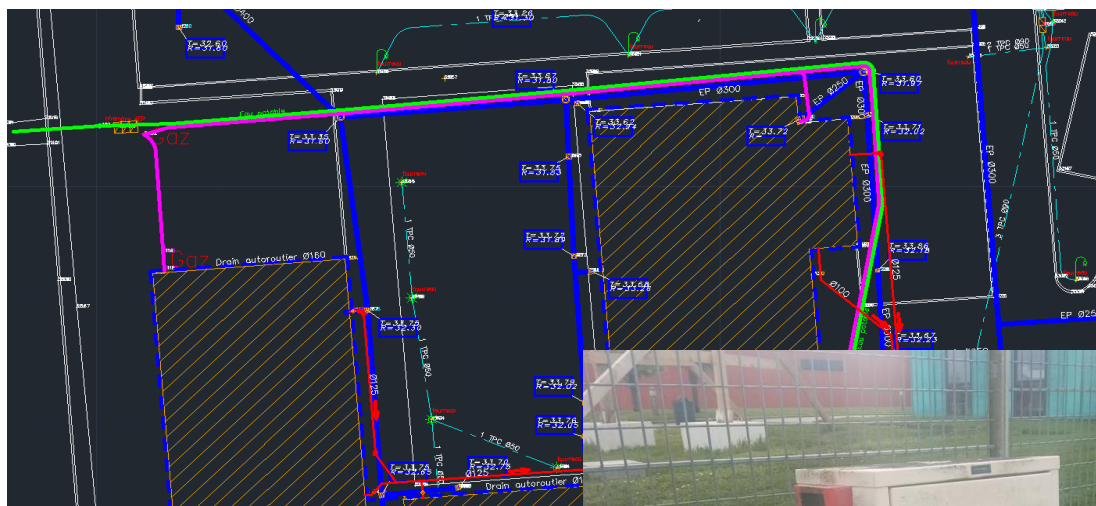


VRD AEP 4



Extrait plan et photo reseau GAZ

VRD GAZ 1



VRD Gaz 2

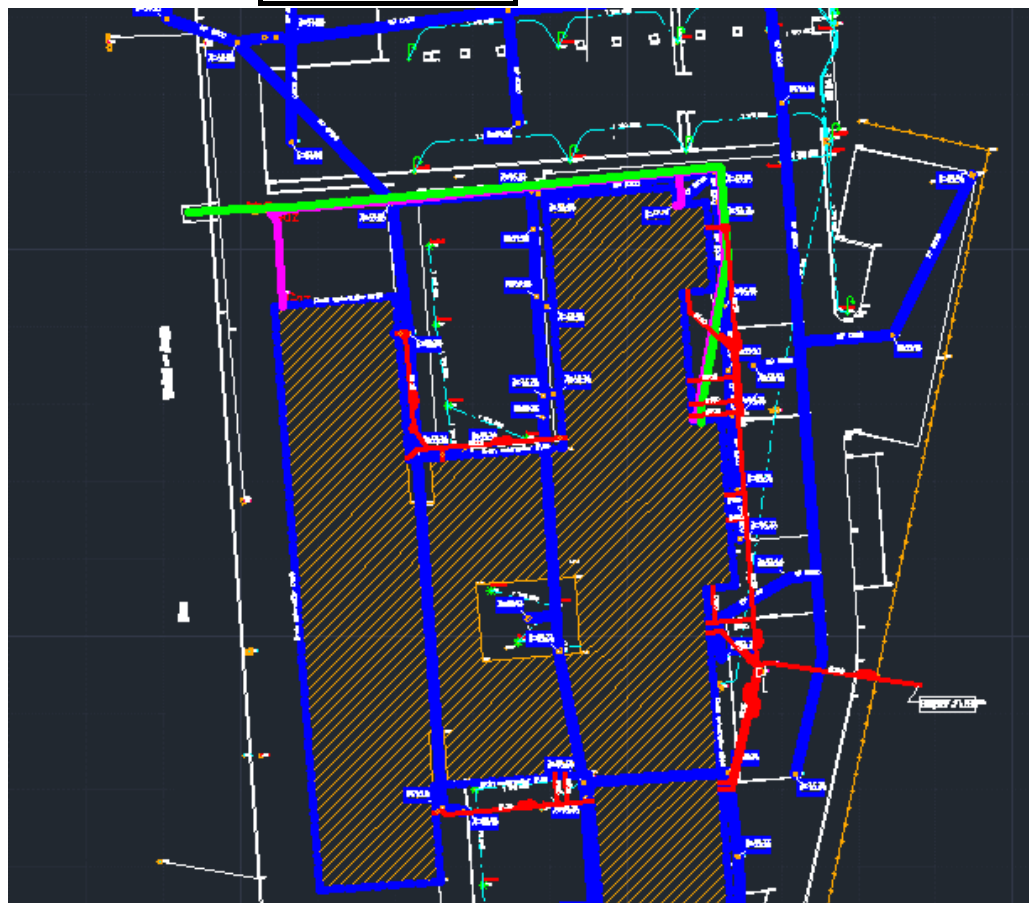


VRD Gaz 3

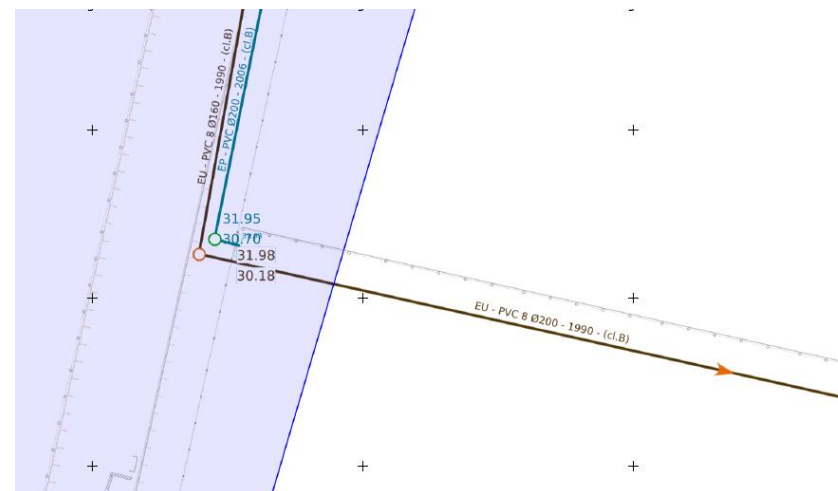


Plans EU

VRD EU 1
Réseau en rouge

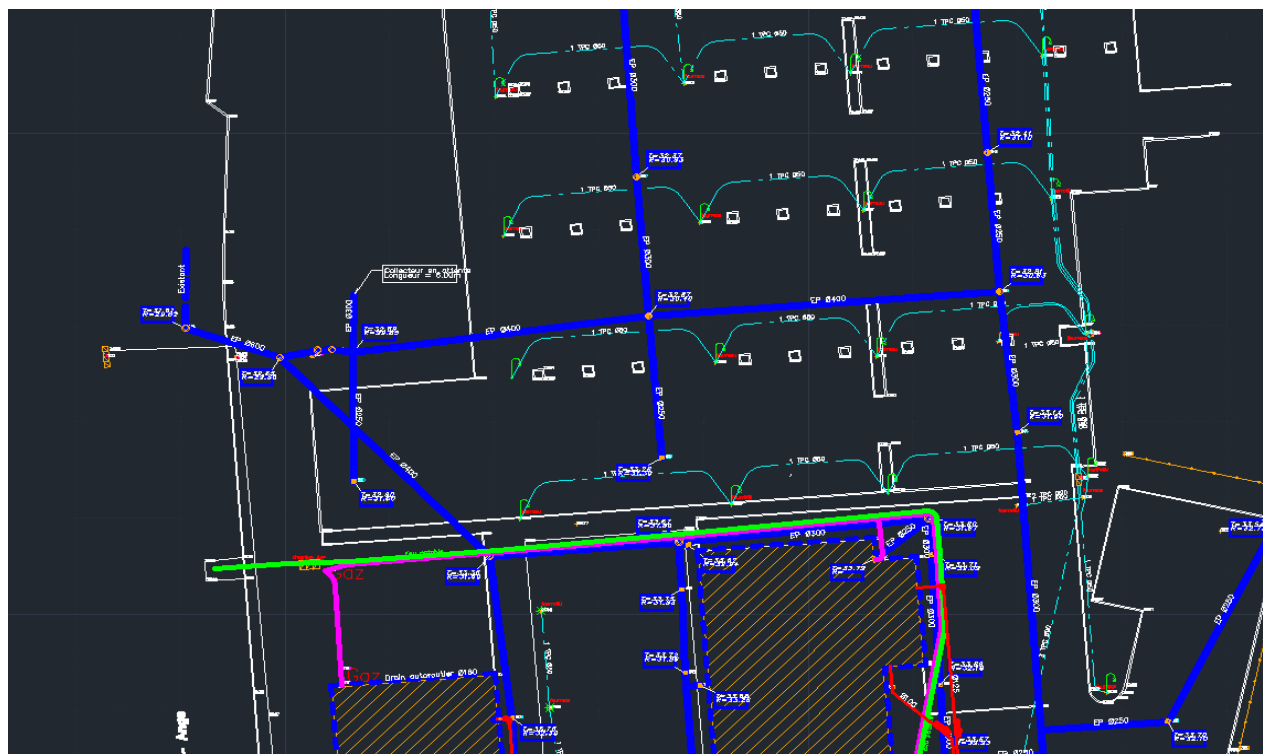


VRD EU 2 : Extrait DT

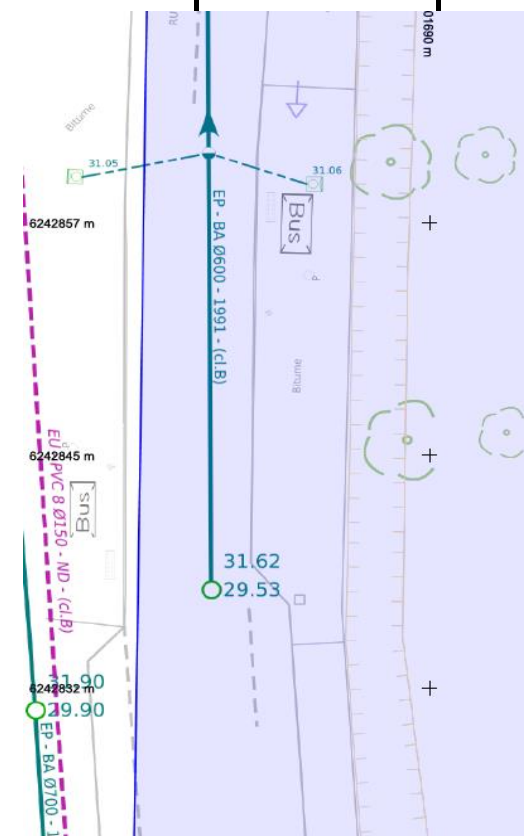


Extrait plan réseaux EP

VRD EP 1
Réseau en bleu



VRD EP 2: Extrait DT



VRD Revêtements

VRD 1



fissures

VRD 2



VRD Clotures / Portails

VRD Met 1



VRD Met 2

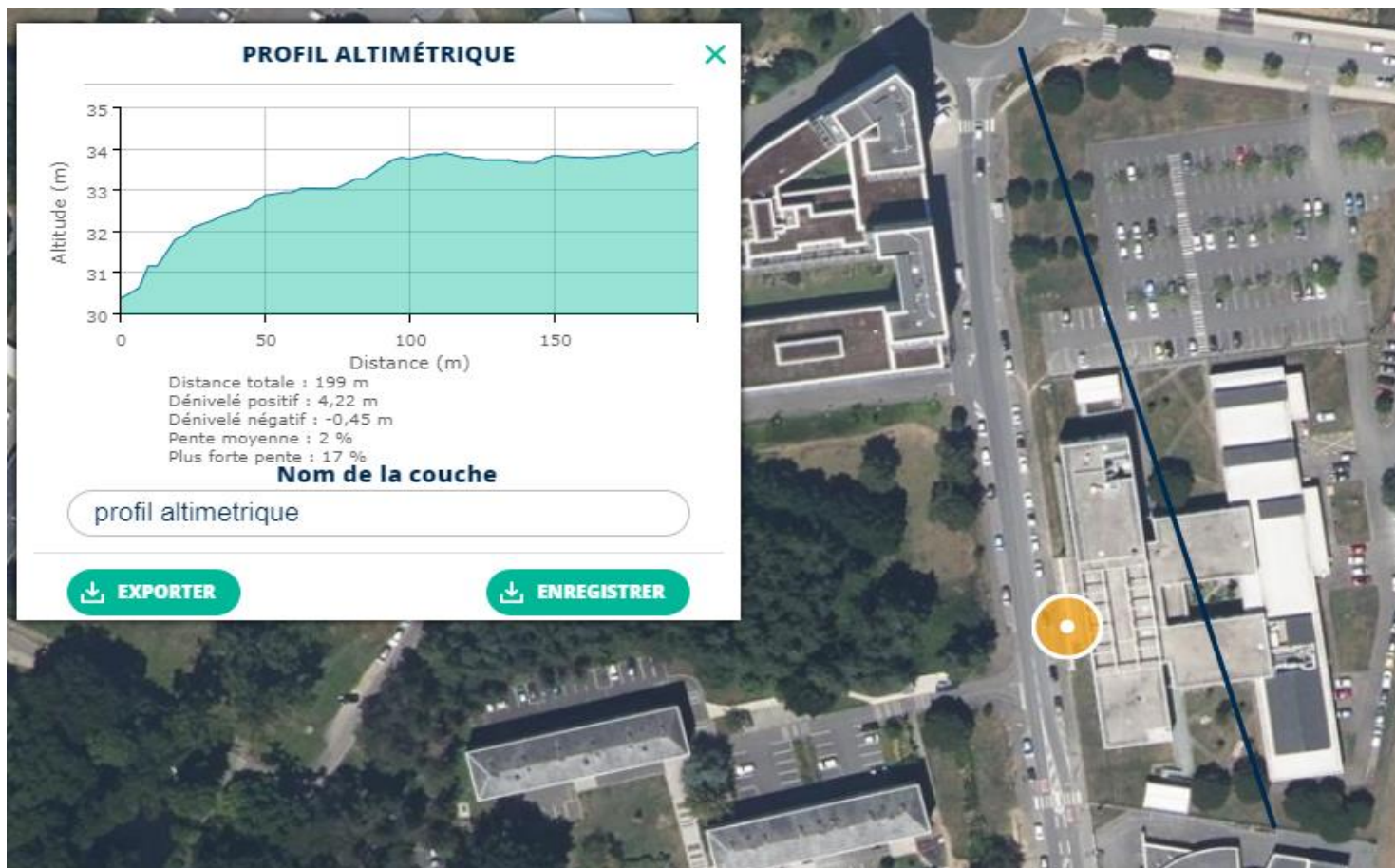


VRD Met 3



VRD Topo sens Nord / Sud

VRD Topo 1



VRD Topo sens Ouest / Est

VRD Topo 2

