

DIAGNOSTIC Corps d'état Architecturaux : SYNTHES

En résumé, bien que la plupart des matériaux des différents corps d'état architecturaux présentent un bon état visuel, certains éléments tels que l'étanchéité et les menuiseries extérieures affichent des défauts de conception, compromettant parfois leur fonctionnalité même.

1. Façades :

La rénovation des parties opaques à été réalisée. Le remplacement des menuiseries extérieures est également en cours. La présence de végétation et de micro-organismes sur les façades, combinée à des fissures et décollements de peinture, peut entraîner à terme des infiltrations d'eau et des défauts structurels.

2. Étanchéité :

Outre le développement de mousse, de micro-organismes en surface et le soulèvement ponctuel du gravier en surface courante, des défauts sont observés au niveau des points singuliers, tels que des relevés présentant une hauteur insuffisante, le détachement de certains gardes-grèves, et une distance inadéquate entre les équipements techniques et les gravillons mettant ainsi en péril l'intégrité de la fonction d'étanchéité.

3. Menuiseries extérieures :

Les menuiseries en aluminium présentent généralement un bon état visuel. Cependant, les ouvrants de grandes dimensions des fenêtres révèlent une détérioration avancée des mécanismes d'ouverture/fermeture en raison de leur poids considérable, compromettant simultanément leur étanchéité et leur isolation. Actuellement, une campagne de remplacement partiel de ces menuiseries extérieures est en cours.

4. Plafonds :

À l'exception d'une usure normale et du soulèvement de dalles notamment dans les dégagements, aucun problème visuel majeur n'est à signaler concernant les plafonds. Toutefois des plafonds ont été endommagés par des désordres en lien avec les ouvrages de façades et d'étanchéité.

5. Menuiseries intérieures - Serrurerie :

À l'exception d'une usure normale, aucun problème visuel majeur n'est à signaler concernant les menuiseries intérieures et les ouvrages de serrurerie.

6. Revêtements Muraux :

Généralement en bon état, les revêtements muraux présentent des problèmes dans des zones spécifiques, notamment les restaurants et la bibliothèque. En règle générale, les revêtements muraux se trouvent dans un état visuel satisfaisant, ne présentant qu'une usure naturelle et quelques défauts mineurs tels que la dégradation de la toile de verre dans les angles saillants.

7. Sols :

Les revêtements de sols PVC ou carrelage sont généralement dans un bon état visuel. Cependant, il a été noté l'absence d'équipements d'appel à la vigilance pour les personnes à mobilité réduite dans les escaliers, tels que les dalles podotactiles, ainsi que l'absence de contraste sur les premières et dernières contremarches.

En synthèse, la rénovation du clos et couvert est essentielle.

Elle est encore en cours ou a été réalisées sur les parties "murs extérieurs" et sur les "menuiseries extérieures".

Le programme lié à l'extension intègre une intervention sur l'étanchéité.

Des réfections des finitions intérieures seront à réaliser en lien avec les changements d'affectations des locaux.



Maison de l'Apprentissage de Saint Nazaire / 66 rue de
Michel Ange / 44600 Saint Nazaire

DIAGNOSTIC TECHNIQUE FACADES

TS : Bon état, fonction remplie

S : Etat moyen, quelques défauts, fonction remplie

PS : médiocre, dégradation partielle, fonction
partiellement remplie

M : Mauvais état, fonction non remplie

FACADES

	Description / Nature / localisation	Constat avec commentaires	Niveau de Satisfaction	Photo / ou référence Photo
Façade aile nord	<u>Bardage cuivre prépatiné</u> : Façades du RDC repérées sur plans	<ul style="list-style-type: none">– Hauteur entre pied de bardage et sol non réglementaire (20cm minimum) pouvant provoquer à terme des infiltrations d'eau.– Décoloration naturelle du bardage cuivre en surface courante.– Nettoyage du bardage réalisé en 2019 lors de la dernière campagne de rénovation.	S	FACAD 01 FACAD 02 FACAD 03 FACAD 04
Façade aile nord	<u>Raccord bardage / menuiseries extérieures</u> : Façades du RDC repérées sur plans	<ul style="list-style-type: none">– Profils de raccordement entre bardage cuivre et menuiseries extérieures aluminium inexistantes. Le DTU 40.45 interdit le contact direct entre ces deux matériaux.	S	FACAD 05 FACAD 06
Façade aile nord	<u>Revêtement d'imperméabilité I4</u> : Façades des niveaux supérieurs repérées sur plans	<ul style="list-style-type: none">– Bon état général du revêtement en surface courante.– Couvertines de protection en tête en bon état.– Revêtement réalisé en 2019 lors de la dernière campagne de rénovation.	TS	FACAD 07 FACAD 08
Façade aile est	<u>Revêtement décoratif D3</u> : Façades repérées sur plans	<ul style="list-style-type: none">– Bon état général du revêtement en surface courante.– Couvertines de protection en tête en bon état.– Revêtement réalisé en 2019 lors de la dernière campagne de rénovation.	TS	FACAD 09 FACAD 10 FACAD 11 FACAD 12

Façades / Photos

FACAD 01



FACAD 02



FACAD 03



FACAD 04



FACAD 05



FACAD 06



FACAD 07



FACAD 08



FACAD 09



FACAD 10



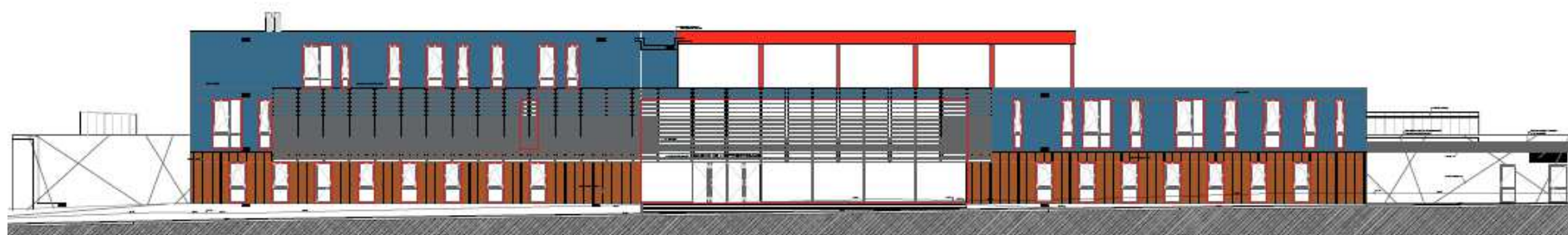
FACAD 11



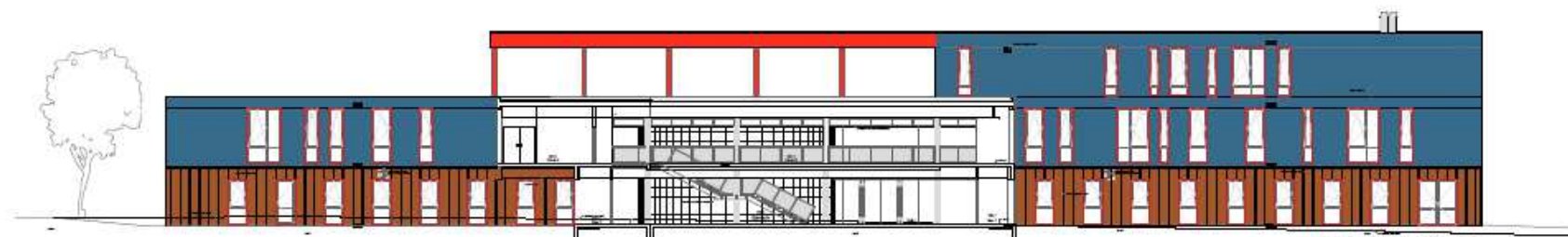
FACAD 12



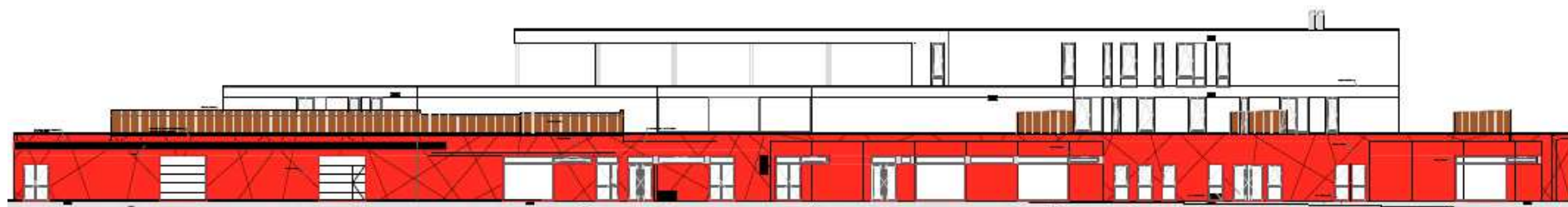
Façades / Plans de repérage



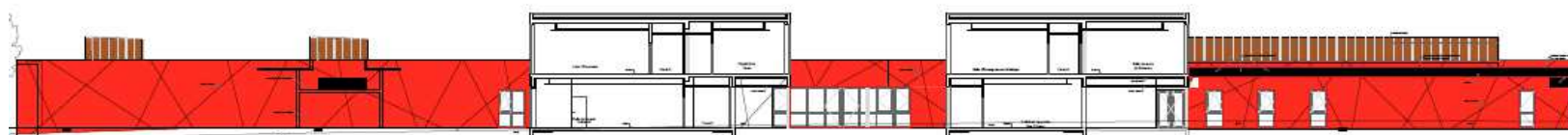
Façade Ouest rue



Façade Est rue



Façade Ouest jardin



Façade Est jardin



Façade Sud



Façade Nord

- Revêtement d'imperméabilité I4
- Revêtement décoratif D3
- Bardage cuivre



Maison de l'Apprentissage de Saint Nazaire / 66 rue de Michel Ange / 44600 Saint Nazaire

DIAGNOSTIC TECHNIQUE ETANCHEITE - COUVERTURE

TS : Bon état, fonction remplie

S : Etat moyen, quelques défauts, fonction remplie

PS : médiocre, dégradation partielle, fonction partiellement remplie

M : Mauvais état, fonction non remplie

Etanchéité - Couverture

	Description / Nature / localisation	Constat avec commentaires	Niveau de Satisfaction	Photo / ou référence Photo
Etanchéité type 1 avec protection lourde	<u>Membrane PVC avec protection par gravillons:</u> Ensemble des toitures terrasses repéré sur plans notamment au droit de l'aile nord	– Déplacement ponctuel du gravier exposant le revêtement d'étanchéité aux intempéries – Développement de végétations, mousses et micro-organismes pouvant provoquer à terme la perforation de la membrane et la rétention d'humidité	S	ETAN 01 ETAN 02 ETAN 03
Etanchéité type 2 autoprotégée	<u>Membrane PVC autoprotégée :</u> - Ensemble des toitures terrasses repéré sur plans notamment au droit de l'aile est	– Investigations complémentaires à mener	Sans objet	Sans objet
Relevés d'étanchéité	<u>Membrane PVC avec protection mécanique en tête (Bande solin ou couvrtine) :</u> - Ensemble des toitures terrasses repéré sur plans	– Bon état visuel des relevés d'étanchéité cependant, la hauteur de certains relevés n'est pas conforme au DTU 43.1 pouvant provoquer à terme la des infiltrations d'eau notamment sur la terrasse technique au dessus de l'atelier mécanique	S	RELEV 01 RELEV 02 RELEV 03 RELEV 04
Naissances EP	<u>Naissances EP avec gardes grèves :</u> Ensemble des toitures terrasses avec protection par gravillons repéré sur plans	– Bon état visuel des naissance EP – Détachement de certains gardes grèves sur l'ensemble des toitures terrasses.	S	NAISS 01
Désenfumage	<u>Lanterneaux :</u> Ensemble des toitures terrasses repéré sur plans	– Bon état visuel et de fonctionnement des lanterneaux de désenfumage	TS	DESEN 01
Sécurité collective	<u>Garde-corps aluminium sur sabot en Z :</u> Au droit des acrotères de l'ensemble des toitures terrasses repéré sur plans	– Bon état visuel des garde-corps et des fixations	TS	SECU 01 SECU 02 SECU 03



Maison de l'Apprentissage de Saint Nazaire / 66 rue de
Michel Ange / 44600 Saint Nazaire

DIAGNOSTIC TECHNIQUE ETANCHEITE - COUVERTURE

TS : Bon état, fonction remplie

S : Etat moyen, quelques défauts, fonction remplie

PS : médiocre, dégradation partielle, fonction
partiellement remplie

M : Mauvais état, fonction non remplie

Equipements techniques

Equipements techniques divers (Groupe VMC,
Ventilation, conduit, etc...) :
Ensemble des toitures terrasses techniques repéré
sur plans

– Hauteur entre les équipements techniques et les gravillons non conforme
conforme au DTU 43.1 notamment sur la terrasse technique au dessus de
l'atelier mécanique limitant l'entretien de l'étanchéité.

PS

EQUIP 01
EQUIP 02
EQUIP 03

Couverture cuivre

Profilés cuivre sur tasseaux :
Ensemble des couvertures cuivre repéré sur plans
notamment au droit de l'aile est

– Bon état général des profilés cuivre cependant les profilés présentent une
décoloration naturelle en surface courante.

S

COUV 01
COUV 02

Etanchéité - Couverture / Photos

ETAN 01



ETAN 02



ETAN 03



RELEV 01



RELEV 02



RELEV 03



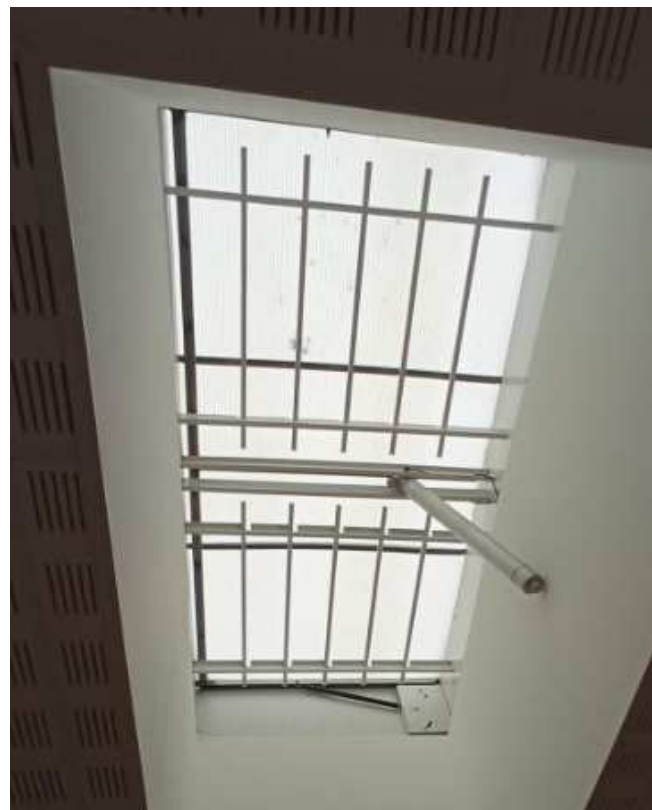
RELEV 04



NAISS 01



DESEN 01



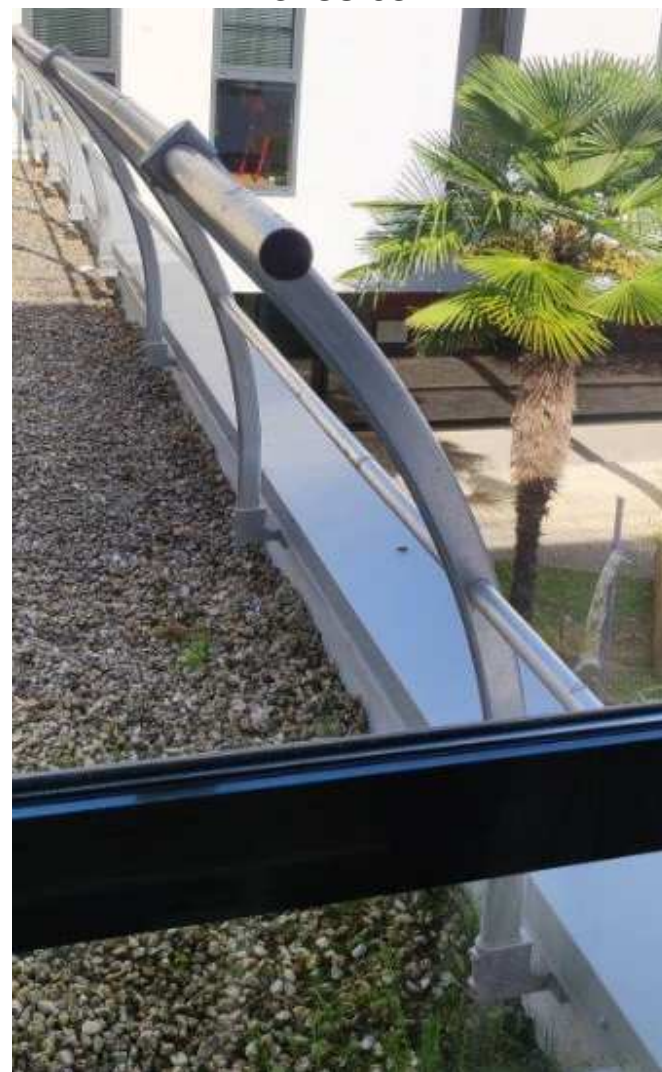
SECU 01



SECU 02



SECU 03



EQUIP 01



EQUIP 02



EQUIP 03



EQUIP 04



COUV 01

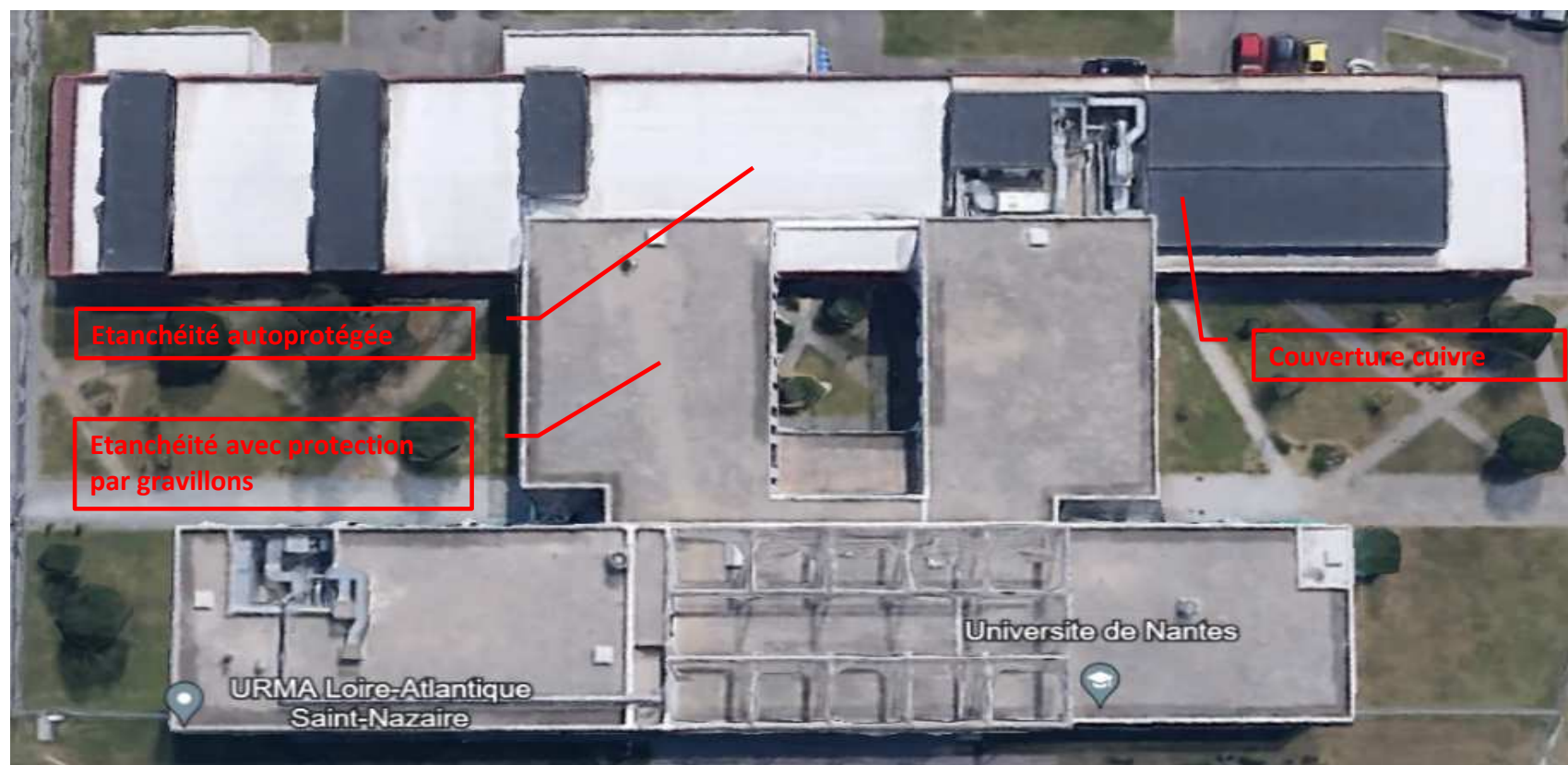


COUV 02



Etanchéité - Couverture / Plans de repérage







Maison de l'Apprentissage de Saint Nazaire / 66 rue de Michel Ange / 44600 Saint Nazaire

DIAGNOSTIC TECHNIQUE MENUISERIES EXTERIEURES

TS : Bon état, fonction remplie

S : Etat moyen, quelques défauts, fonction remplie

PS : médiocre, dégradation partielle, fonction partiellement remplie

M : Mauvais état, fonction non remplie

Menuiseries extérieures

	Description / Nature / localisation	Constat avec commentaires	Niveau de Satisfaction	Photo / ou référence Photo
Façade aile nord	Généralités	<ul style="list-style-type: none">– Ensemble des menuiseries extérieures en aluminium, posées en applique extérieure (au nu extérieur)– Vitrage sécurit pour les menuiseries extérieures du RDC ainsi que les allèges vitrées des niveaux supérieurs et double vitrage pour les ouvrants des menuiseries extérieures des niveaux supérieurs.– A ce jour, il est prévu le remplacement partiel de menuiseries extérieures, notamment les fenêtres avec ouvrants de grandes dimensions (En cours)– Présence de grilles de ventilation aluminium à ventelles pour aération des locaux techniques.	S	FACAD 01
Menuiserie extérieure type 1	<u>Grille de ventilation en aluminium sur allège vitrée :</u> - Repérage sur photo FACAD 01 et plans	<ul style="list-style-type: none">– Bon état visuel des grilles de ventilation et des allèges vitrées	TS	MEXT 01 MEXT 02 MEXT 03
Menuiserie extérieure type 2	<u>Grille de ventilation en aluminium :</u> - Repérage sur photo FACAD 01 et plans	<ul style="list-style-type: none">– Bon état visuel des grilles de ventilation	TS	MEXT 04 MEXT 05
Menuiserie extérieure type 3	<u>Fenêtre aluminium sur allège vitrée :</u> - Repérage sur photo FACAD 01 et plans	<ul style="list-style-type: none">– Bon état visuel des menuiseries extérieures aluminium– Les ouvrants de grandes dimensions montrent une détérioration avancée des mécanismes d'ouverture/fermeture en raison de leur poids conséquent	S	MEXT 06 MEXT 07



Maison de l'Apprentissage de Saint Nazaire / 66 rue de Michel Ange / 44600 Saint Nazaire

DIAGNOSTIC TECHNIQUE MENUISERIES EXTERIEURES

TS : Bon état, fonction remplie

S : Etat moyen, quelques défauts, fonction remplie

PS : médiocre, dégradation partielle, fonction partiellement remplie

M : Mauvais état, fonction non remplie

Menuiserie extérieure type 4	Fenêtre aluminium sur allège vitrée avec fenêtre latérale fixe : - Repérage sur photo FACAD 01 et plans	<ul style="list-style-type: none"> – Bon état visuel des menuiseries exterieures aluminium – Les éléments d'ouverture de grandes dimensions montrent une détérioration avancée des mécanismes d'ouverture/fermeture en raison de leur poids conséquent 	S	MEXT 08
Façade Aile Est	Généralités	<ul style="list-style-type: none"> – Ensemble des menuiseries extérieures en aluminium, posées en feuillure – Vitrage sécurit pour les menuiseries extérieures du RDC – Présence de portes en acier prélaqué pour les locaux techniques 	TS	FACAD 02 FACAD 03
Menuiserie extérieure type 5	Porte fenêtre aluminium : - Repérage sur photo FACAD 02, 03 et plans	<ul style="list-style-type: none"> – Bon état visuel et de fonctionnement des menuiseries exterieures aluminium 	TS	MEXT 09 MEXT 10 MEXT 11
Menuiserie extérieure type 3	Fenêtre aluminium sur allège vitrée : - Repérage sur photo FACAD 02, 03 et plans	<ul style="list-style-type: none"> – Bon état visuel des menuiseries exterieures aluminium – Les ouvrants de grandes dimensions montrent une détérioration avancée des mécanismes d'ouverture/fermeture en raison de leur poids conséquent 	S	MEXT 12 MEXT 13 MEXT 14
Menuiserie extérieure type 6	Porte en acier prélaqué : - Repérage sur photo FACAD 02, 03 et plan	<ul style="list-style-type: none"> – Bon état visuel et de fonctionnement des menuiseries exterieures en acier prélaqué – Présence d'une grille de ventilation à ventelles pour la porte d'accès au local poubelles 	TS	MEXT 15 MEXT 16
Menuiserie extérieure type 7	Porte-fenêtre avec fenêtre latérale fixe sous imposte vitré : - Repérage sur photo FACAD 02, 03 et plan	<ul style="list-style-type: none"> – Bon état visuel et de fonctionnement de l'ensemble aluminium vitré 	TS	MEXT 17



Maison de l'Apprentissage de Saint Nazaire / 66 rue de
Michel Ange / 44600 Saint Nazaire

DIAGNOSTIC TECHNIQUE MENUISERIES EXTERIEURES

TS : Bon état, fonction remplie

S : Etat moyen, quelques défauts, fonction remplie

PS : médiocre, dégradation partielle, fonction
partiellement remplie

M : Mauvais état, fonction non remplie

Menuiserie extérieure
type 8

Porte-fenêtre coulissante sous imposte fixe :
- Repérage sur photo FACAD 02, 03 et plan

– Bon état visuel et de fonctionnement de l'ensemble aluminium vitré

TS

MEXT 17

Occultation type 1

Stores enrouleurs :
- Investigations complémentaires à réaliser pour
définir localisation

– Bon état visuel et de fonctionnement des stores enrouleurs

TS

OCCUL 01

Occultation type 2

Stores vénitiens :
- Investigations complémentaires à réaliser pour
définir localisation

– Bon état visuel et de fonctionnement des stores vénitiens

TS

OCCUL 02

Occultation type 3

Rideaux coulissants :
- Investigations complémentaires à réaliser pour
définir localisation

– Bon état visuel et de fonctionnement des rideaux coulissants

TS

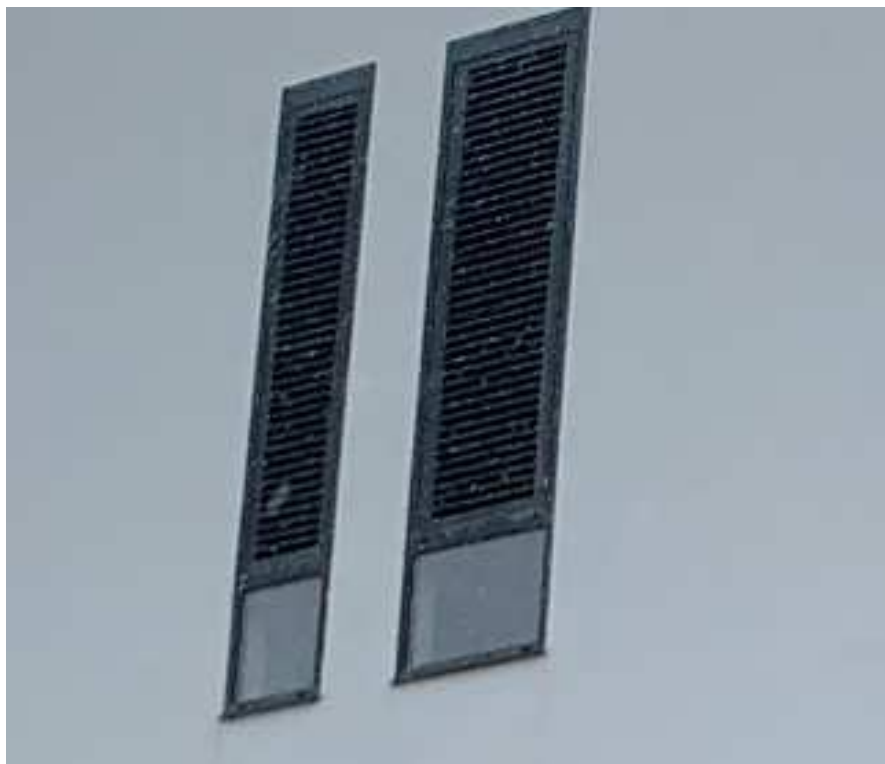
OCCUL 03

Menuiseries extérieures / Photos

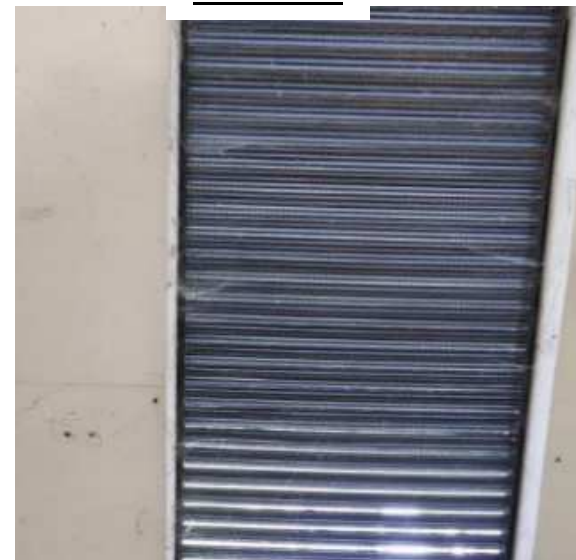
FACAD 01



MEXT 01



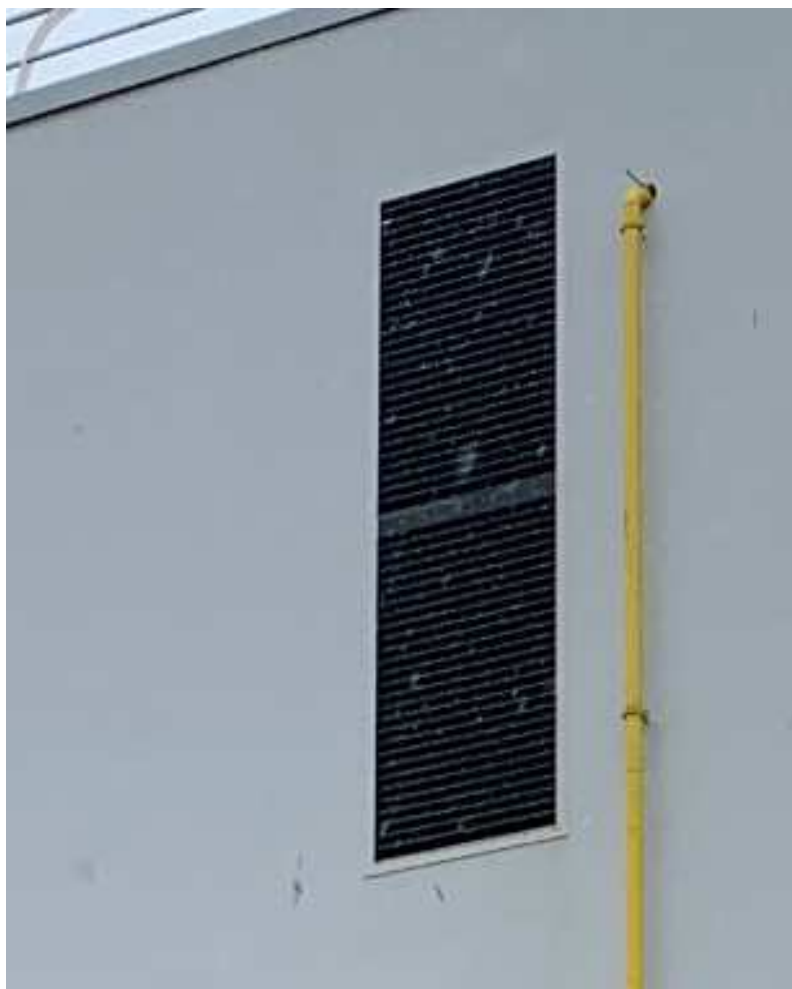
MEXT 02



MEXT 03



MEXT 04



MEXT 05



MEXT 06



MEXT 07



MEXT 08



FACAD 02



FACAD 03



MEXT 09



MEXT 10



MEXT 11



MEXT 12



MEXT 13



MEXT 14



MEXT 15



MEXT 16



MEXT 17



OCCUL 01



OCCUL 02



OCCUL 03



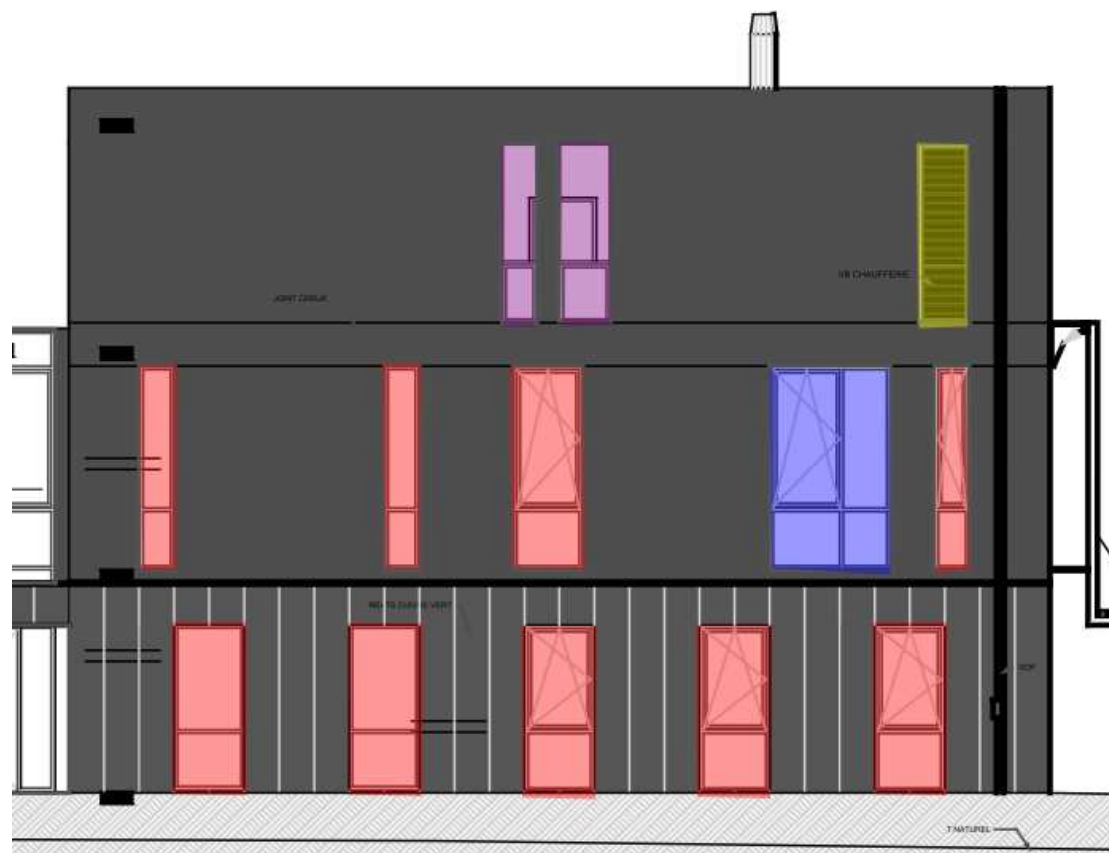
VENT 01



Menuiseries extérieures / Plans de repérage

PLAN DE REPERAGE DES MENUISERIES EXTERIEURES

Aile Nord

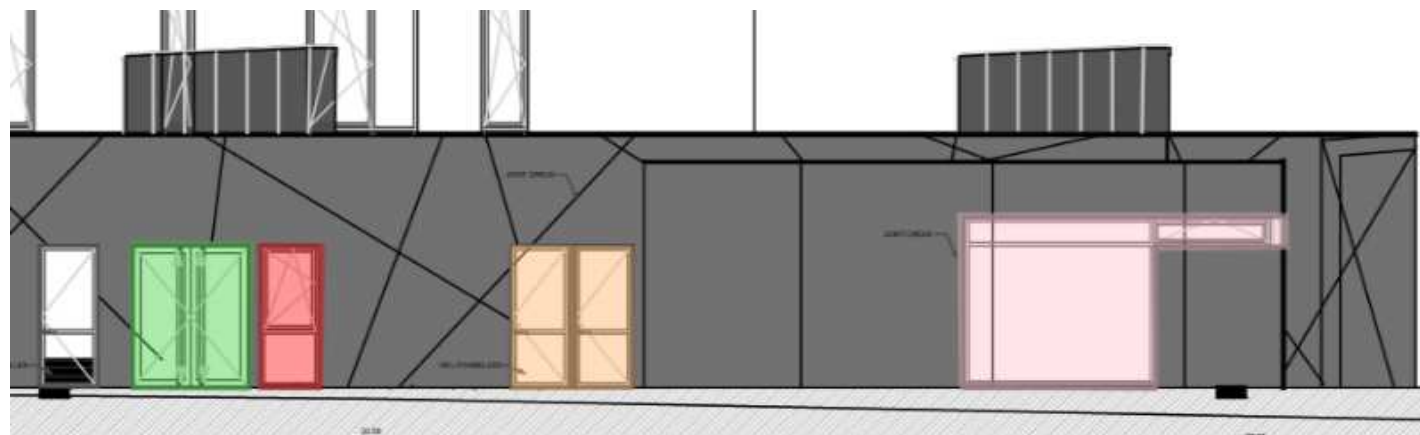


LEGENDE

-  Menuiseries extérieures type 1
-  Menuiseries extérieures type 2
-  Menuiseries extérieures type 3
-  Menuiseries extérieures type 4
-  Menuiseries extérieures type 5
-  Menuiseries extérieures type 6
-  Menuiseries extérieures type 7
-  Menuiseries extérieures type 8

PLAN DE REPERAGE DES MENUISERIES EXTERIEURES

Aile Est





Maison de l'Apprentissage de Saint Nazaire / 66 rue de Michel Ange / 44600 Saint Nazaire

DIAGNOSTIC TECHNIQUE PLAFONDS

TS : Bon état, fonction remplie

S : Etat moyen, quelques défauts, fonction remplie

PS : médiocre, dégradation partielle, fonction partiellement remplie

M : Mauvais état, fonction non remplie

Plafonds

	Description / Nature / localisation	Constat avec commentaires	Niveau de Satisfaction	Photo / ou référence Photo
Plafond type 1	<u>Faux plafond en dalles minérales 60x60cm sur ossatures apparentes :</u> - Laboratoires cuisine et boulangerie repérés sur plans	– Visuel correct, usure naturelle des plafonds en dalles minérales	TS	PLAF 01 PLAF 02
Plafond type 2	<u>Faux plafond en dalles minérales 60x60cm sur ossatures invisibles :</u> - Ensemble des locaux repéré sur plans (Hall, bureaux administration, salles de formation, parties communes, etc...)	– Visuel correct, usure naturelle des plafonds en dalles minérales – Soulèvement ponctuel de dalles notamment dans les dégagements	S	PLAF 03 PLAF 04
Plafond type 3	<u>Faux plafond placo + peinture :</u> - Ensemble des locaux repéré sur plans notamment dans la zone métiers de bouche	– Visuel correct, usure naturelle des plafonds placo – Dégradation ponctuelle du plafond de l'Espace Documentation Lecture suite à une infiltration d'eau	S	PLAF 05 PLAF 06 PLAF 07
Plafond type 4	<u>Plafond en béton peint :</u> - Ensemble des escaliers repéré sur plans (Sous-faces des escaliers)	– Visuel correct, usure naturelle des plafonds béton peint	TS	PLAF 08
Plafond type 5	<u>Plafond en béton brut :</u> - Chaufferie au droit de l'aile nord repérée sur plans	– Visuel correct, usure naturelle des plafonds en béton brut	TS	PLAF 09

Plafonds / Photos

PLAF 01



PLAF 02



PLAF 03



PLAF 04



PLAF 05



PLAF 06



PLAF 07



PLAF 08



PLAF 09

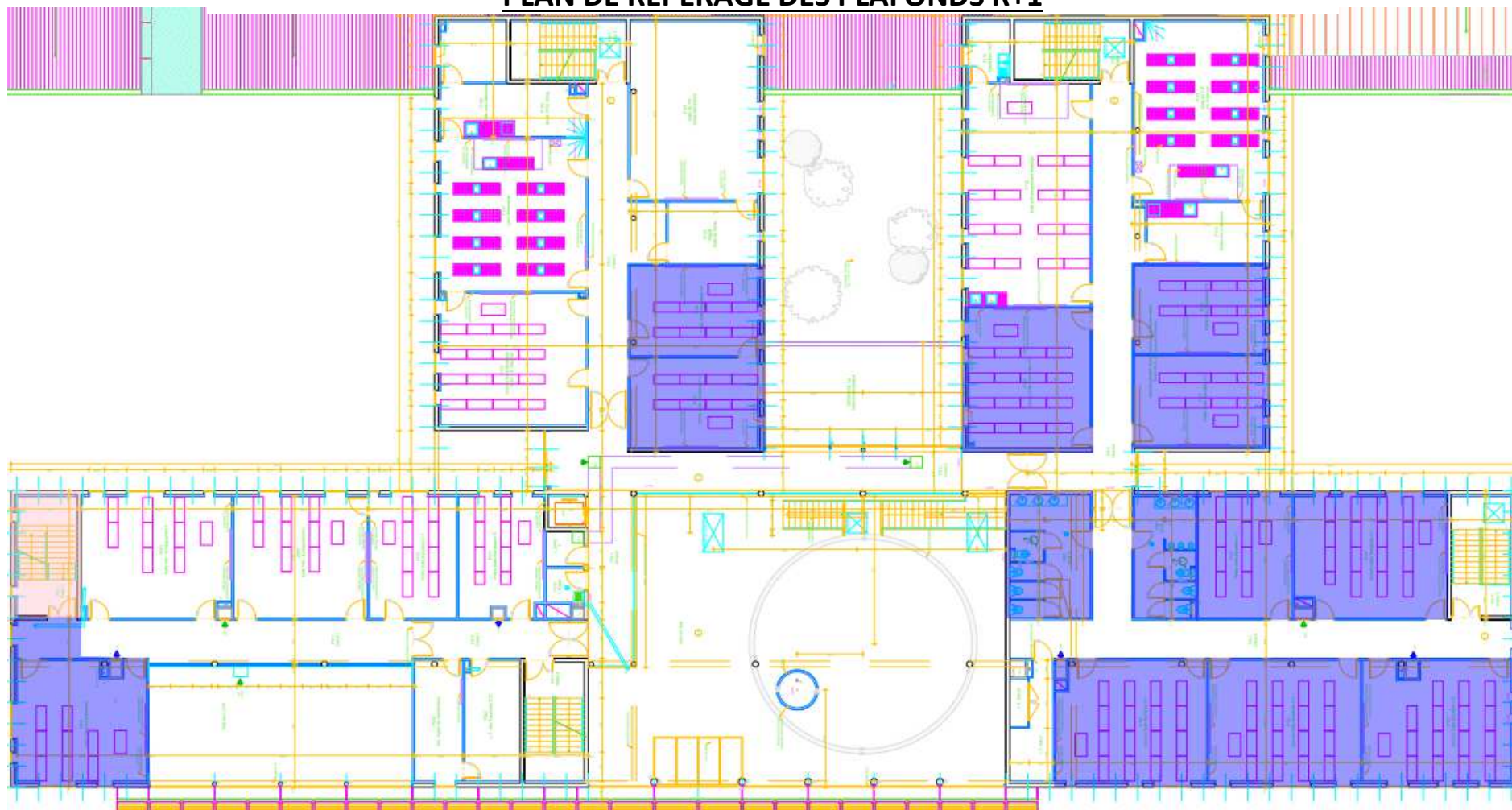


Plafonds / Plans de repérage

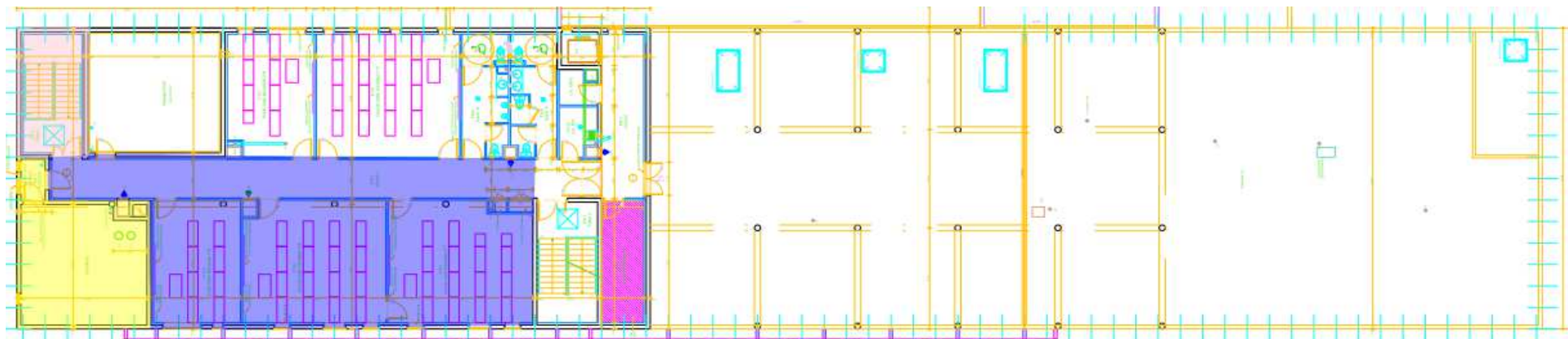
PLAN DE REPERAGE DES PLAFONDS RDC



PLAN DE REPERAGE DES PLAFONDS R+1



PLAN DE REPERAGE DES PLAFONDS R+2



LEGENDE

- Faux plafond en dalles minérales avec ossature apparente
- Faux plafond en dalles minérales avec ossature invisible
- Plafond placo
- Béton brut
- Béton peint



Maison de l'Apprentissage de Saint Nazaire / 66 rue de
Michel Ange / 44600 Saint Nazaire
**DIAGNOSTIC TECHNIQUE MENUISERIES INTERIEURES -
SERRURERIE**

TS : Bon état, fonction remplie

S : Etat moyen, quelques défauts, fonction remplie

PS : médiocre, dégradation partielle, fonction
partiellement remplie

M : Mauvais état, fonction non remplie

Plafonds

	Description / Nature / localisation	Constat avec commentaires	Niveau de Satisfaction	Photo / ou référence Photo
Porte type 1	<u>Porte bois communes :</u> - Portes repérées sur plans	– Bon état visuel et de fonctionnement des portes – Certaines portes en fonction de leur localisation sont équipées de fermes portes	TS	PORT 01 PORT 02 PORT 03
Porte type 2	<u>Porte bois de la zone métier de bouches :</u> - Portes repérées sur plans	– Bon état visuel et de fonctionnement des portes – Présence d'occulus types hublots dans les ouvrants des portes – Certaines portes en fonction de leur localisation sont équipées de plaques de protection en partie basse des ouvrants – Certaines portes en fonction de leur localisation sont équipées de fermes portes	TS	PORT 04 PORT 05
Porte type 3	<u>Porte bois de la salle de travail :</u> - Porte repérée sur plans	– Bon état visuel et de fonctionnement des portes – Présence d'occulus types hublots dans les ouvrants de la porte	TS	PORT 06
Porte type 4	<u>Porte bois métallique de la chaufferie :</u> - Porte repérée sur plans	– Bon état visuel et de fonctionnement de la porte – Porte équipée d'un ferme porte	TS	PORT 07 PORT 08
Equipement des portes	<u>Ferme porte :</u> - Ensemble des portes repéré sur plans	– Bon état visuel et de fonctionnement des fermes portes	TS	EQUIP 01 EQUIP 02
Cloison vitrée type 1	<u>Cloison vitrée à ossature bois tout hauteur :</u> - Petits salons repérés sur plans	– Bon état visuel des cloisons vitrées	TS	CLOIS 01
Cloison vitrée type 2	<u>Cloison vitrée à ossature bois sur allège placo :</u> - Espace documentation repéré sur plans	– Bon état visuel des cloisons vitrées	TS	CLOIS 02



Maison de l'Apprentissage de Saint Nazaire / 66 rue de Michel Ange / 44600 Saint Nazaire

DIAGNOSTIC TECHNIQUE MENUISERIES INTERIEURES - SERRURERIE

TS : Bon état, fonction remplie

S : Etat moyen, quelques défauts, fonction remplie

PS : médiocre, dégradation partielle, fonction partiellement remplie

M : Mauvais état, fonction non remplie

Accueil	<u>Guichet d'accueil :</u> - Hall repéré sur plans	– Bon état visuel du guichet d'accueil en bois	TS	GUICH 01
Serrurerie type 1	<u>Garde-crops aluminium :</u> - Ensemble des escaliers repérés sur plans	– Bon état visuel des garde-corps aluminium	TS	SERRU 01 SERRU 02
Serrurerie type 2	<u>Mains courantes :</u> - Ensemble des escaliers repérés sur plans	– Bon état visuel des mains courantes aluminium	TS	SERRU 01 SERRU 02
Protection murale	<u>Cimaises bois :</u> - Ensemble des locaux repéré sur plans	– Bon état visuel des cimaises bois	TS	PROTEC 01 PROTEC 02
Ouvrage divers type 1	<u>Trappe d'accès en plafond :</u> - Dégagement de la zone métier de bouches	– Bon état visuel de la trappe d'accès en plafond	TS	OUVRA 01
Ouvrage divers type 2	<u>Tablette bois sur allège :</u> - Ensemble des appuis de fenêtres des locaux repéré sur plans	– Bon état visuel tablettes bois de protection d'allège	TS	OUVRA 02
Ouvrage divers type 3	<u>Grilles de ventilation aluminium :</u> - Ensemble des parties communes repéré sur plans	– Bon état visuel des grilles de ventilation aluminium	TS	OUVRA 03
Singalétique	<u>Signalétique d'orientation et d'indication des locaux :</u> - Ensemble des parties communes repéré sur plans	– Bon état visuel des signalétiques	TS	SIGNAL 01 SIGNAL 02

Menuiseries intérieures - Serrurerie / Photos

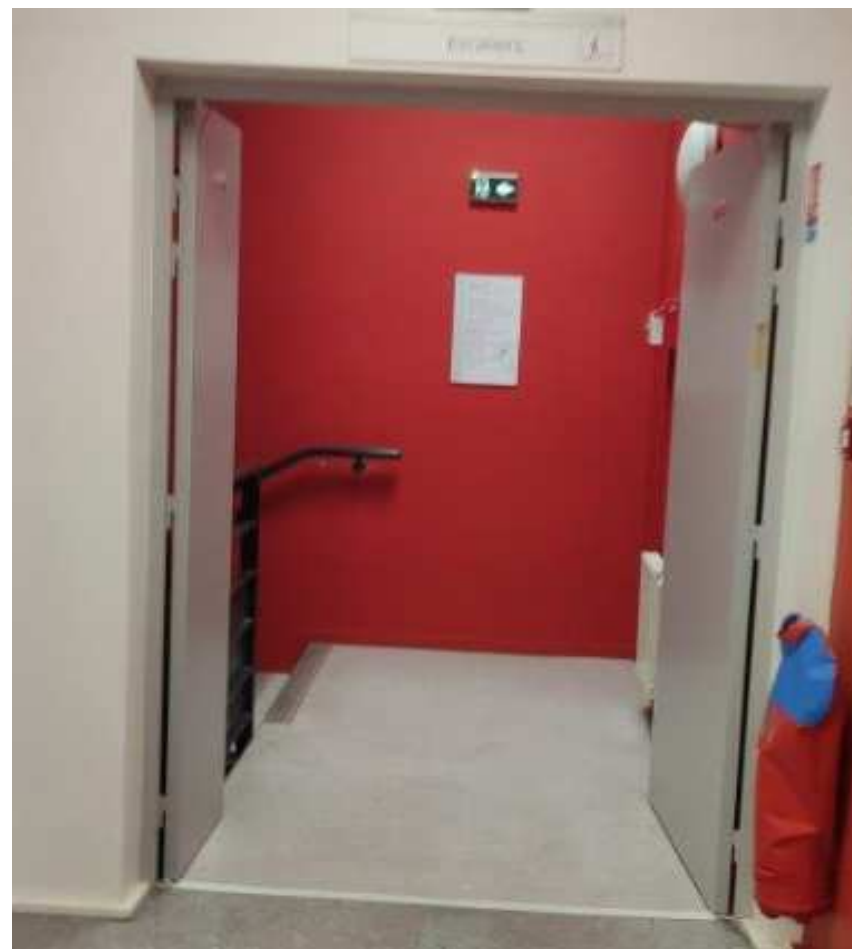
PORT 01



PORT 02



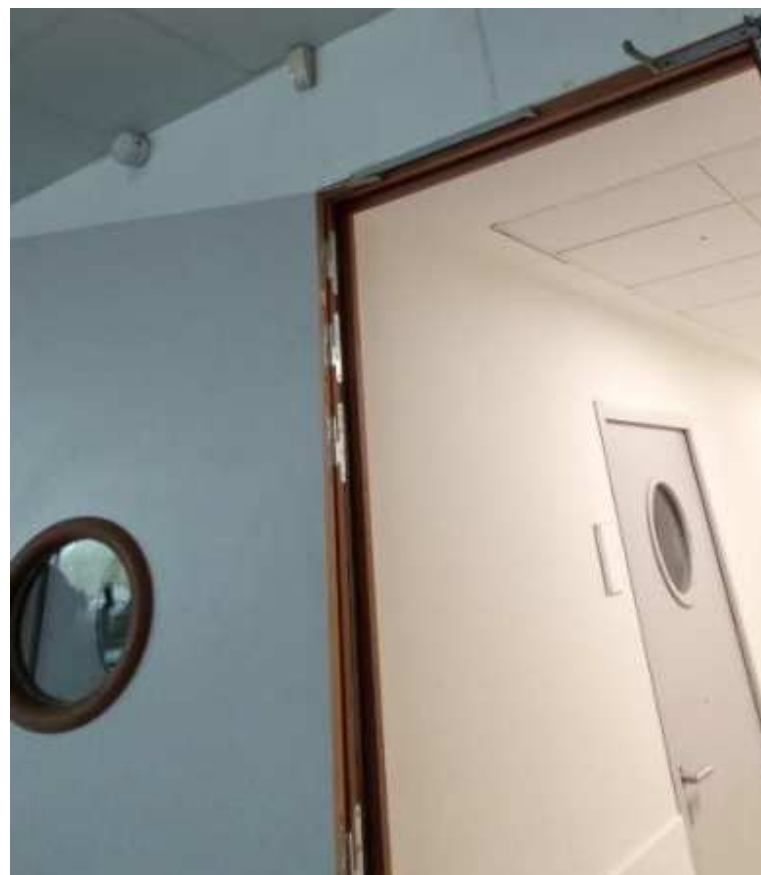
PORT 03



PORT 04



PORT 05



PORT 06



PORT 07



PORT 08



EQUIP 01



EQUIP 02



CLOIS 01



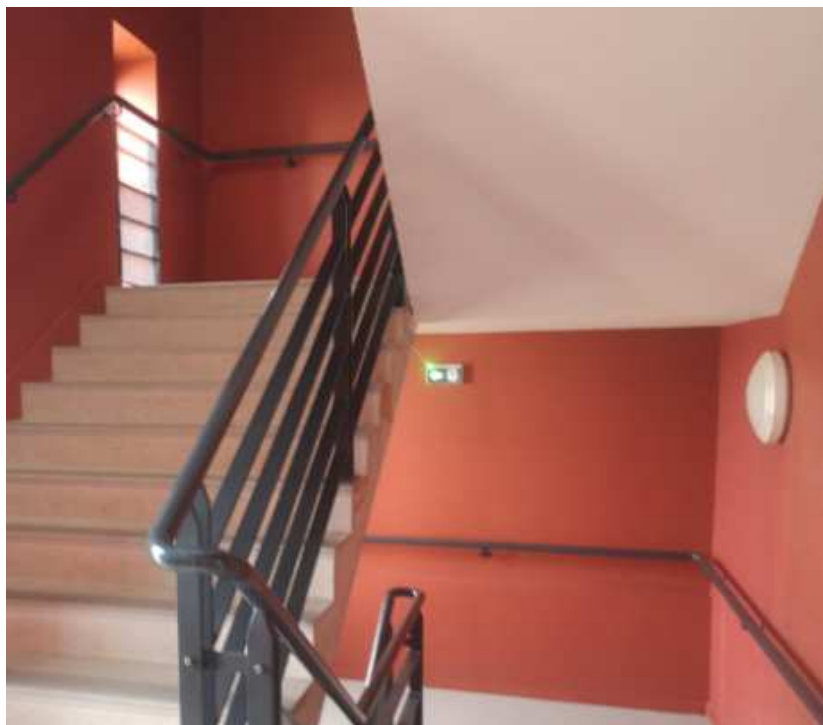
CLOIS 02



GUICH 01



SERRU 01



SERRU 02



PROTEC 01



PROTEC 02



OUVRA 01



OUVRA 02



OUVRA 03



SIGNAL 01



SIGNAL 02





**Maison de l'Apprentissage de Saint Nazaire / 66 rue de
Michel Ange / 44600 Saint Nazaire**

**DIAGNOSTIC TECHNIQUE MENUISERIES INTERIEURES -
SERRURERIE**

TS : Bon état, fonction remplie

S : Etat moyen, quelques défauts, fonction remplie

PS : médiocre, dégradation partielle, fonction
partiellement remplie

M : Mauvais état, fonction non remplie

Menuiseries intérieures - Serrurerie / Plans de repérage

PLAN DE REPERAGE MENUISERIE INTERIEURE - SERRURERIE RDC



PLAN DE REPERAGE MENUISERIE INTERIEURE - SERRURERIE R+1



PLAN DE REPERAGE MENUISERIE INTERIEURE - SERRURERIE R+2



LEGENDE

● Bloc-porte type 1

● Bloc-porte type 2

● Bloc-porte type 3

● Bloc-porte type 4

— Main courante

- - - Garde-corps

■ Cimaise bois

— Cloison vitrée sur allège

— Cloison vitrée tout hauteur



Maison de l'Apprentissage de Saint Nazaire / 66 rue de Michel Ange / 44600 Saint Nazaire

DIAGNOSTIC TECHNIQUE DES REVETEMENTS MURAUX

TS : Bon état, fonction remplie

S : Etat moyen, quelques défauts, fonction remplie

PS : médiocre, dégradation partielle, fonction partiellement remplie

M : Mauvais état, fonction non remplie

Revêtements muraux

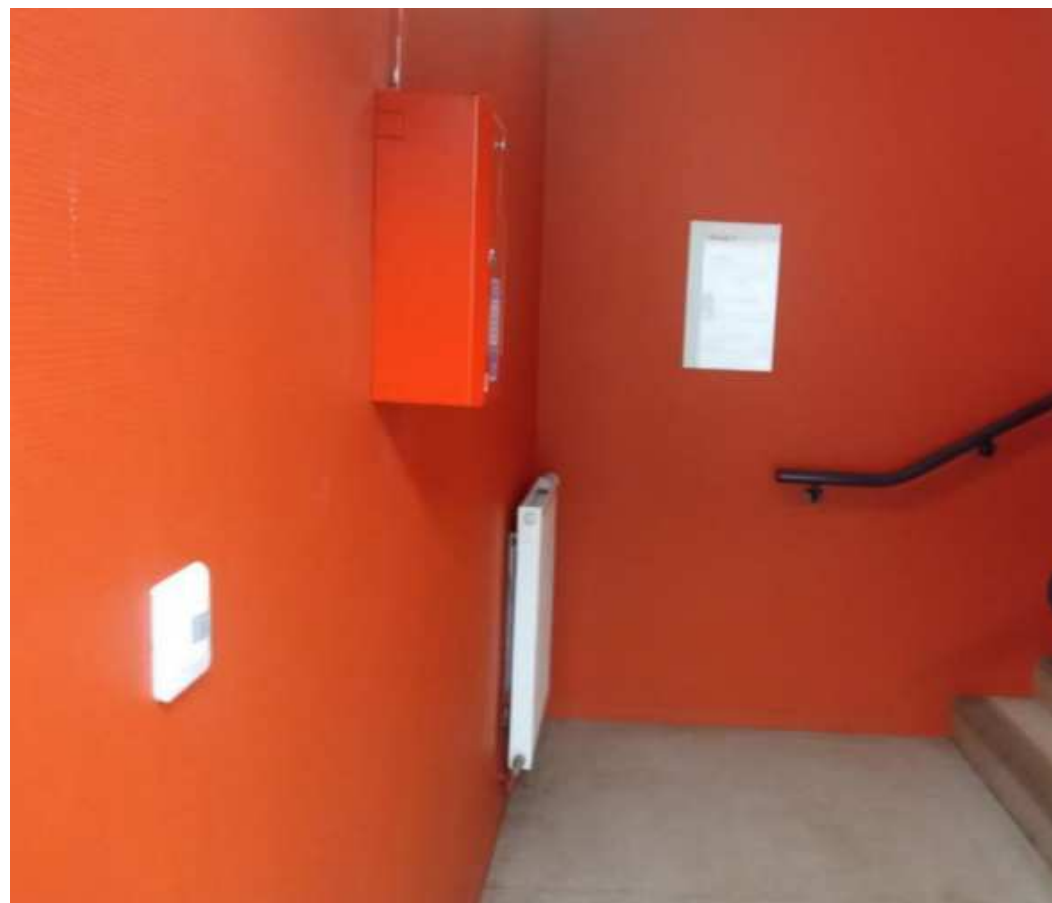
	Description / Nature / localisation	Constat avec commentaires	Niveau de Satisfaction	Photo / ou référence Photo
Revêtement mural type 1	<u>Toile de verre avec peinture :</u> - Ensemble des locaux repéré sur plans (Hall, bureaux administration, salles de formation, parties communes, etc...)	<ul style="list-style-type: none">– Visuel correct, usure naturelle de la peinture sur toile de verre– Déchirures ponctuelles de la toile de verre dans les angles saillants– Présence ponctuelle de traces de frottement sur les murs notamment dans les salles de formation	S	REKET 01 REKET 02 REKET 03 REKET 04 REKET 05
Revêtement mural type 2	<u>Faïences 20x20cm et toile de verre avec peinture :</u> - Ensemble des sanitaires repéré sur plans	<ul style="list-style-type: none">– Visuel correct, usure naturelle de la faïence et des joints de faïence– Visuel correct, usure naturelle de la peinture sur toile de verre	TS	REKET 06 REKET 07 REKET 08
Revêtement mural type 3	<u>Faïences 20x20cm et toile de verre avec peinture :</u> - Laboratoires cuisine et boulangerie repérés sur plans	<ul style="list-style-type: none">– Visuel correct, usure naturelle de la peinture sur toile de verre, de la faïence et des joints de faïence en surface courante– Encrassement de la peinture, de la faïence et des joints de faïence au droit des points de cuisson	S	REKET 09 REKET 10 REKET 11 REKET 12
Revêtement mural type 4	<u>Peinture sur béton brut :</u> - Chauffage au droit de l'aile nord repérée sur plans	<ul style="list-style-type: none">– Visuel correct, usure naturelle de la peinture sur béton en surface courante	TS	REKET 13 REKET 14

Revêtements muraux / Photos

REKET 01



REKET 02



REKET 03



REKET 04



REKET 05



REKET 06



REKET 07



REKET 08



REKET 09



REKET 10



REKET 11



REKET 12



REKET 13

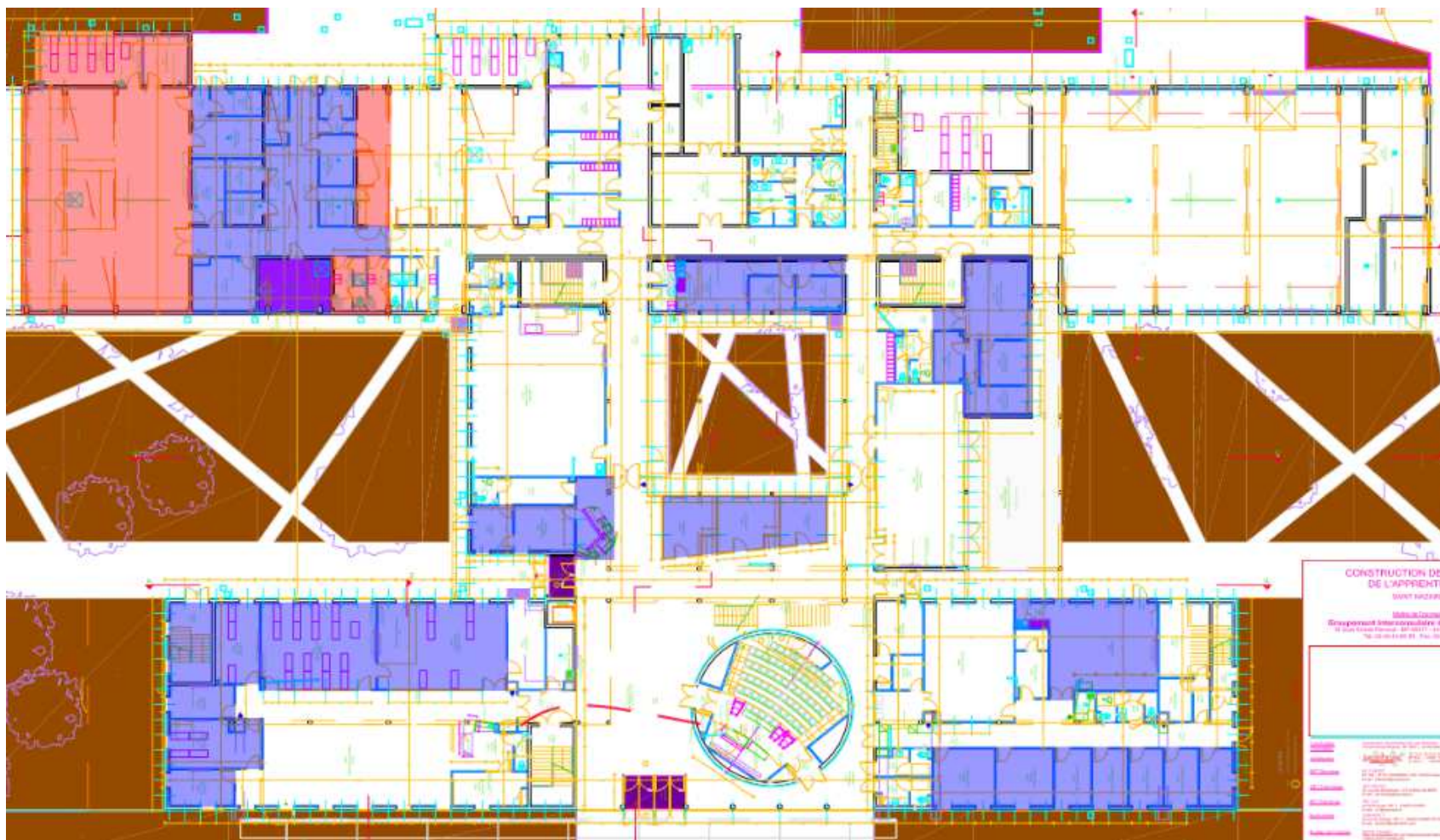


REKET 14



Revêtements muraux / Plans de repérage

PLAN DE REPERAGE DES REVETEMENTS MURAUX RDC





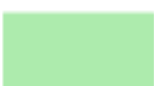
PLAN DE REPERAGE DES REVETEMENTS MURAUX R+1



PLAN DE REPERAGE DES REVETEMENTS MURAUX R+2



LEGENDE

	Faïence et toile de verre + peinture
	Toile de verre + peinture
	Béton brut



TS : Bon état, fonction remplie

S : Etat moyen, quelques défauts, fonction remplie

PS : médiocre, dégradation partielle, fonction partiellement remplie

M : Mauvais état, fonction non remplie

Revêtements de sols				
	Description / Nature / localisation	Constat avec commentaires	Niveau de Satisfaction	Photo / ou référence Photo
Revêtement de sol type 1	<u>Carrelage dimensions 30x30cm :</u> - Hall et cafétéria repérés sur plans	– Usure et encrassement naturels du carrelage et des joints de carrelage	TS	REKET 01 REKET 02
	<u>Plinthe carrelage dimensions 8x30cm :</u> - Hall et cafétéria repérés sur plans	– Usure et encrassement naturels des plinthes et des joints de plinthe	TS	PLINT 01 PLINT 02
Revêtement de sol type 2	<u>Carrelage dimensions 20x20cm :</u> Ensemble de la zone métiers de bouche repéré sur plans	– Usure et encrassement naturels du carrelage et des joints de carrelage notamment dans les laboratoires boulangerie et cuisine – Carrelage dégradé au droit des portes extérieures	S	REKET 03 REKET 04 REKET 05
	<u>Plinthe carrelage dimensions 8x20cm :</u> Ensemble de la zone métiers de bouche repéré sur plans	– Usure et encrassement naturels des plinthes et des joints de plinthe notamment dans les laboratoires boulangerie et cuisine. – Les locaux avec siphons de sol sont équipés de plinthes à gorge	TS	PLINT 03
Revêtement de sol type 3	<u>Carrelage dimensions 30x30cm :</u> - Ensemble des sanitaires repéré sur plans	– Usure et encrassement naturels du carrelage et des joints de carrelage	TS	REKET 06 REKET 07
	<u>Plinthe carrelage dimensions 8x30cm :</u> - Ensemble des sanitaires repéré sur plans	– Usure et encrassement naturels des plinthes et des joints de plinthe	TS	PLINT 04
Ouvrage divers type 1	<u>Joint de fractionnement :</u> - Dégagement de la zone métiers de bouche	– Bon état visuel du joint de fractionnement	TS	OUVRA 01
Revêtement de sol type 4	<u>PVC en lès :</u> - Ensemble des locaux repéré sur plans (Hall, bureaux administration, salles de formation, parties communes, etc...)	– Usure et encrassement naturels du revêtement de sol – Teinte différente selon la destination des locaux	TS	REKET 08 REKET 09



Maison de l'Apprentissage de Saint Nazaire / 66 rue de Michel Ange / 44600 Saint Nazaire

DIAGNOSTIC TECHNIQUE REVETEMENTS DE SOLS

TS : Bon état, fonction remplie

S : Etat moyen, quelques défauts, fonction remplie

PS : médiocre, dégradation partielle, fonction partiellement remplie

M : Mauvais état, fonction non remplie

Revetement de sol type 4	<u>Plinthes bois 4x4cm :</u> - Ensemble des locaux repéré sur plans (Hall, bureaux administration, salles de formation, parties communes, etc...)	- Bon état général des plinthes bois - Egratinures et éraflures du bois des plinthes bois au droit des menuiseries extérieures	S	PLINT 05 PLINT 06
Revetement de sol type 5	<u>Béton brut peint :</u> - Chaufferie au droit de l'aile nord repérée sur plans	- Usure naturelle provoquant à terme l'écaillage de la peinture	TS	REKET 10
Revetement de sol type 6	<u>Dalles sur plots :</u> - Entrée Chaufferie au droit de l'aile nord repérée sur plans	- Usure naturelle des dalles gravillonnées	TS	REKET 11
Ouvrage divers type 2	<u>Equiement PMR:</u> - Ensemble des escaliers repéré sur plans	- Dalles podotactiles inexistantes au droit des dernières marches hautes de chaque volée d'escalier - Premières et dernières contres marches contrastées de chaque volée d'escalier inexistantes	M	OUVRA 02
Ouvrage divers type 3	<u>Barre de seuil:</u> - A chaque changement de nature de revêtement de sol	- Usure naturelle des barres de seuil aluminium	TS	OUVRA 03

Revêtements de sols / Photos

REKET 01



REKET 02



PLINT 01



PLINT 02



REKET 03



REKET 04



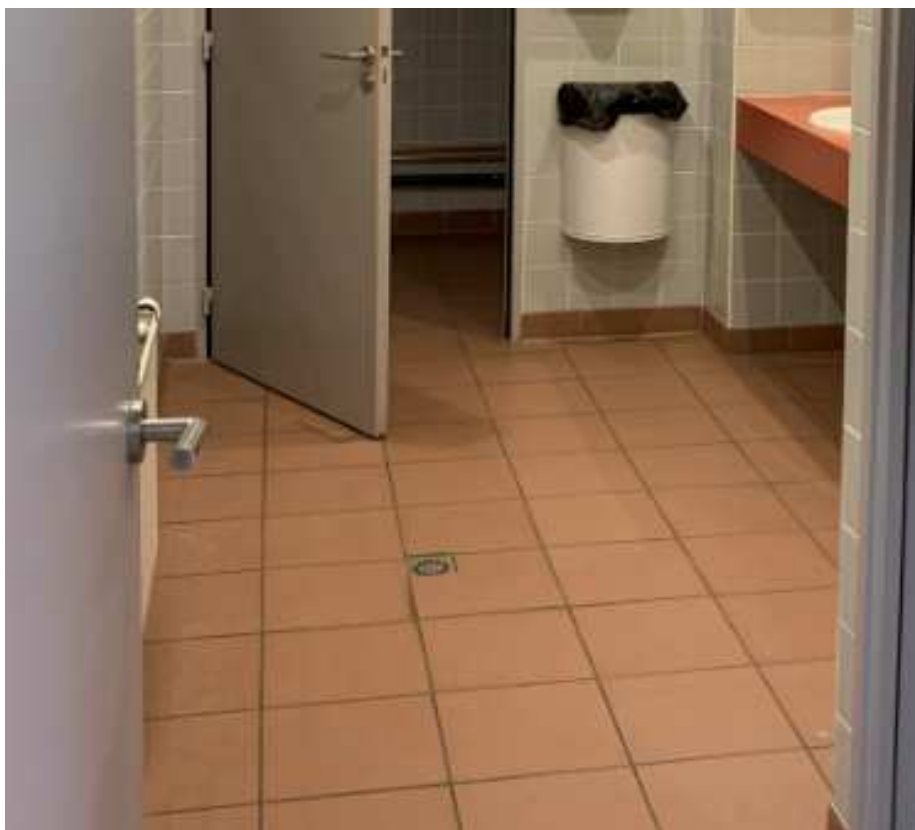
REJET 05



PLINT 03



REKET 06



REKET 07



PLINT 04



OUVRA 01



REVET 08



REVET 09



PLINT 05



PLINT 06



REKET 10



REKET 11



OUVRA 02

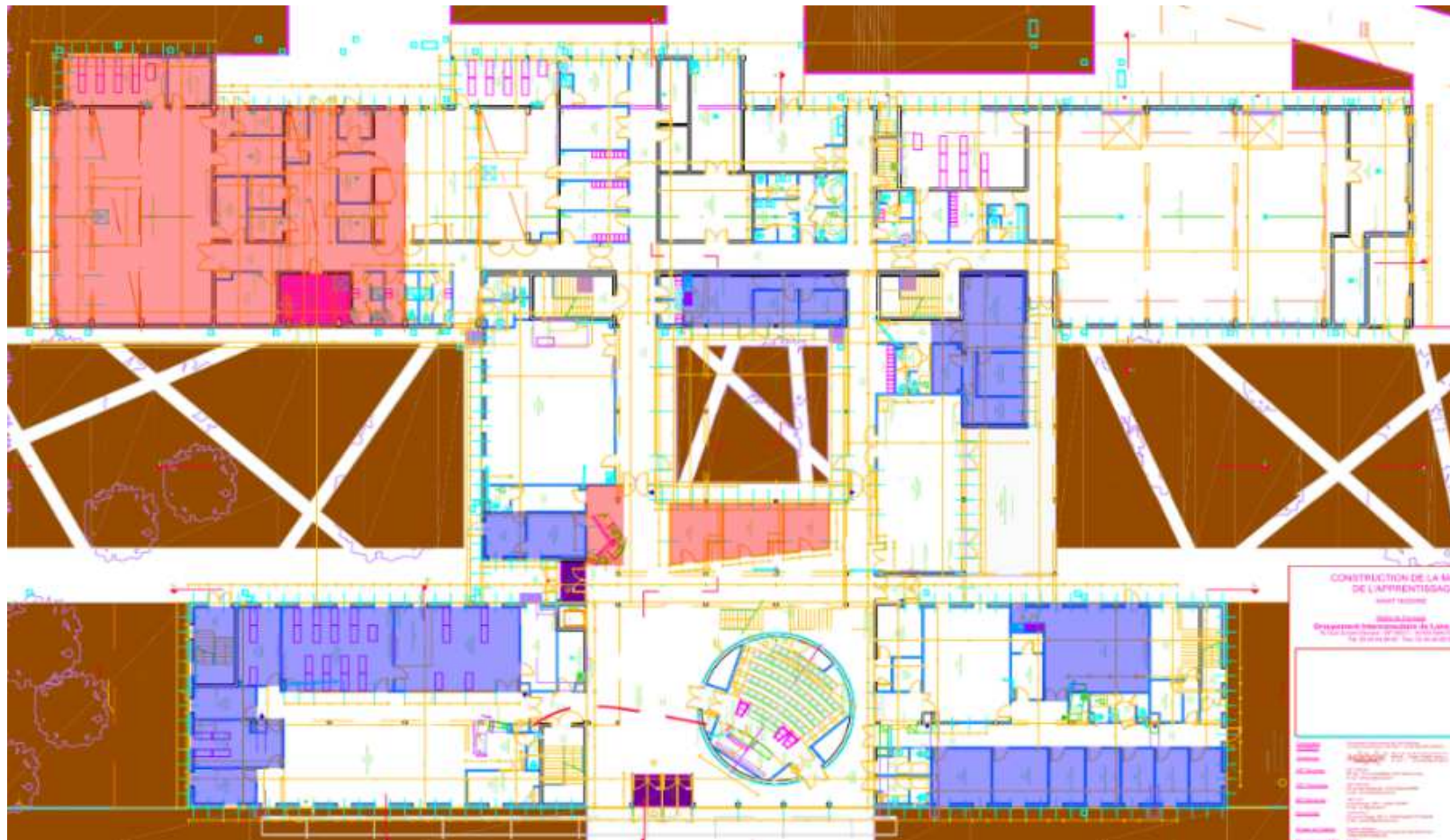


OUVRA 03

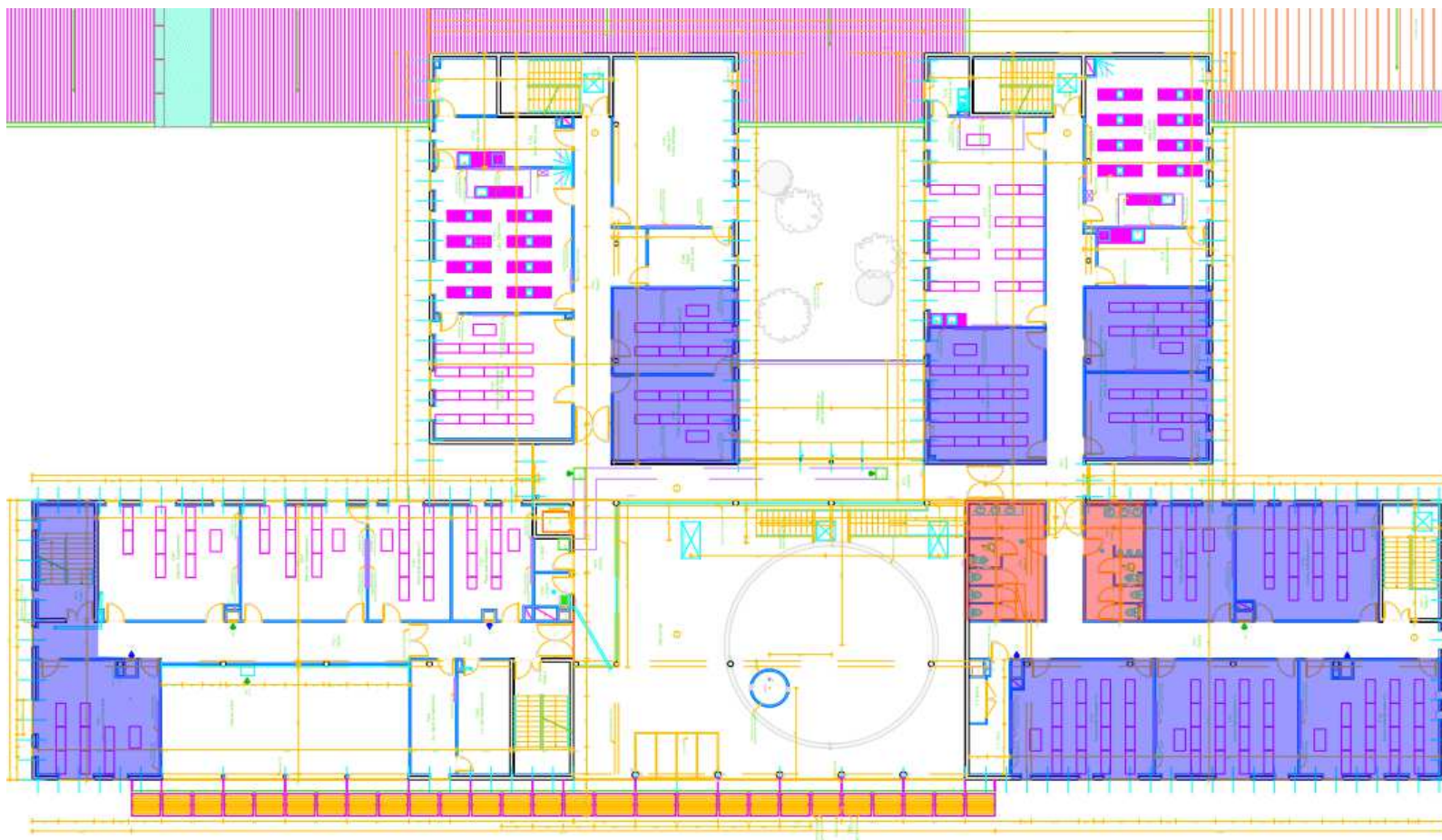


Revêtements de sols / Plans de repérage

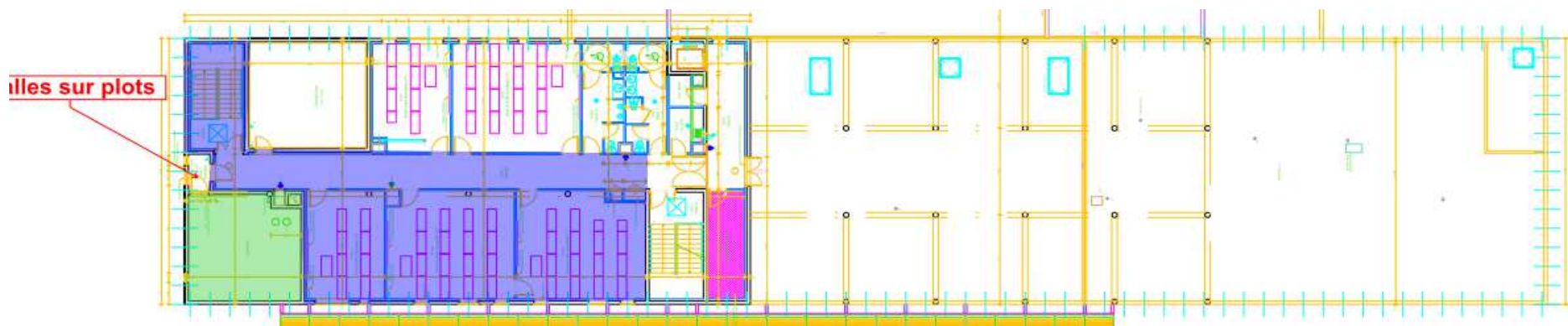
PLAN DE REPERAGE DES SOLS RDC



PLAN DE REPERAGE DES SOLS R+1



PLAN DE REPERAGE DES SOLS R+2



LEGENDE

