

HYPOTHESES DE CALCUL - SPECIFICATIONS TECHNIQUES

Hypothèses de calcul :

Règles de calcul : EC0 - EC1 - EC2

Valeurs des actions permanentes :

- Poids propre : gk
- Surcharges cloisons blindées = 3kN/m
- Coffres = 6kN

Valeurs des surcharges variables :


- Exploitation : qk= 2.5kN/m2

Spécifications plancher béton armé selon plans OTB 1999 et rapport GINGER DO063:

- Plancher à prédalles épaisseur 15cm
- Béton de classe de résistance C²⁵/₃₀
- Armatures HA Fe500 HA12 e15 porteurs en travées
- Armatures HA Fe500 HA10 e20 chapeaux supérieurs

Spécifications techniques charpente métallique pour dispositifs de sécurisation:

- Nuance d'acier pour profilés laminés marchands S235 JR (E24) galvanisés au bain ou GPP si peints
- Reprise anti-corrosion sur soudures et coupes
- Assemblages dans béton par chevilles mécaniques HILTI HSA M10x113

HSA

VALEURS PRÉCALCULÉES I CHARGES STATIQUES

Pleine masse - Béton non fissuré - Toutes versions M6, M8 et M10 (en kN)
Une cheville isolée, pleine masse, béton C20/25 non ferrailé, non fissuré (sans influence de bord et d'entraxe)

HSA	h _a (mm)	h _{min} (mm)	Traction (kN)			Cisaillement (kN)		
			Résistance de calcul ultime N _{rd}			Résistance de calcul ultime V _{rd}		
			HSA	HSA-F	HSA-R /-R2	HSA	HSA-F	HSA-R /-R2
M8	30	100	5,38	5,38	5,38	5,38	5,38	5,38
	40	100	8,29	8,29	8,29	8,48	8,48	9,84
	70	120	10,66	10,66	10,66	8,48	8,48	9,84

A l'entraxe mini - Béton non fissuré - Toutes versions M6, M8 et M10 (en kN)
Valeur pour une cheville, béton C20/25 non ferrailé, non fissuré, à l'entraxe mini s_{min} (sans influence de bord)

HSA	h _a (mm)	h _{min} (mm)	s _{min} (mm)	Traction (kN)			Cisaillement (kN)		
				Résistance de calcul ultime N _{rd}			Résistance de calcul ultime V _{rd}		
				HSA	HSA-F	HSA-R /-R2	HSA	HSA-F	HSA-R /-R2
M8	30	100	35	3,74	3,74	3,74	3,74	3,74	3,74
	40	100	35	5,35	5,35	5,35	8,03	8,03	8,03
	70	120	35	10,66	10,66	10,66	8,48	8,48	9,84

Traction

Cisaillement

Traction

Cisaillement

- Assemblages soudés de classe EXC2 avec exigences de qualité normale EN ISO 3834-3
- Soudures continue a = e mini dans gorges avec ou sans talons min(t/5 , 3mm):
 - * Par cordons frontaux en pénétration partielle (soudure d'angle)
 - * Par cordons latéraux en pénétration entière (soudure bout à bout)

Ouvrages de sécurisation :

- Portes FB6/BR-6 NS PROTECH SECURITE ou équivalent
- Chassis fixe FB6/BR-6 NS PROTECH SECURITE ou équivalent
- Cloisons SECURBLOCK 10' S200TWIN BA25 S SINIAT ou équivalent

Dimensions en mm

MAITRE D'OUVRAGE




HAUT-COMMISSARIAT
DE LA RÉPUBLIQUE
EN NOUVELLE-CALÉDONIE

Liberté
Égalité
Fraternité

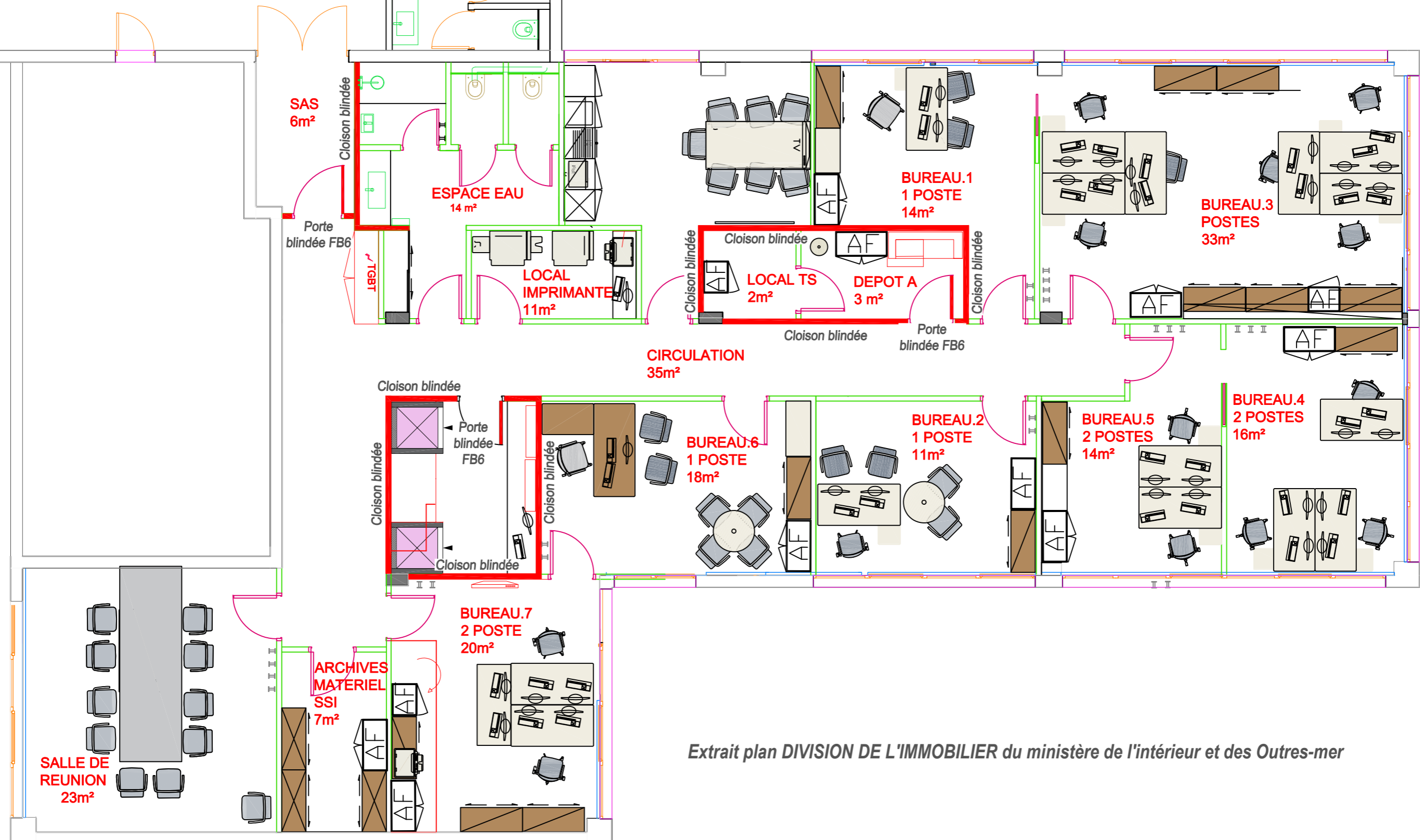
IMMEUBLE 28,RUE EUGENE PORCHERON
COMMUNE DE NOUMEA - NOUVELLE CALEDONIE

AMENAGEMENT ET SECURISATION
PLATEAU BUREAUX - 4EME ETAGE
BOX PARKING - 1ER ETAGE

EXE	IND	DATE	MODIFICATIONS			
	0	28/11/2024	DIFFUSION OFFICIELLE			
	A					
	B					
	C					
	D					
 ETUDES - INGENIERIE Portable : 75 92 08 Tél/fax : 41 68 00 BP1248 - 98890 Païta stmi@canl.nc			DATE	ECHELLE	REFERENCE	CARNET A3 - 8 PAGES
			28/11/2024	selon	1118-04-2024	EX01

AMENAGEMENT PLATEAU BUREAUX - 4EME ETAGE - IMMEUBLE 28, RUE PORCHERON NOUMEA

Grand hall



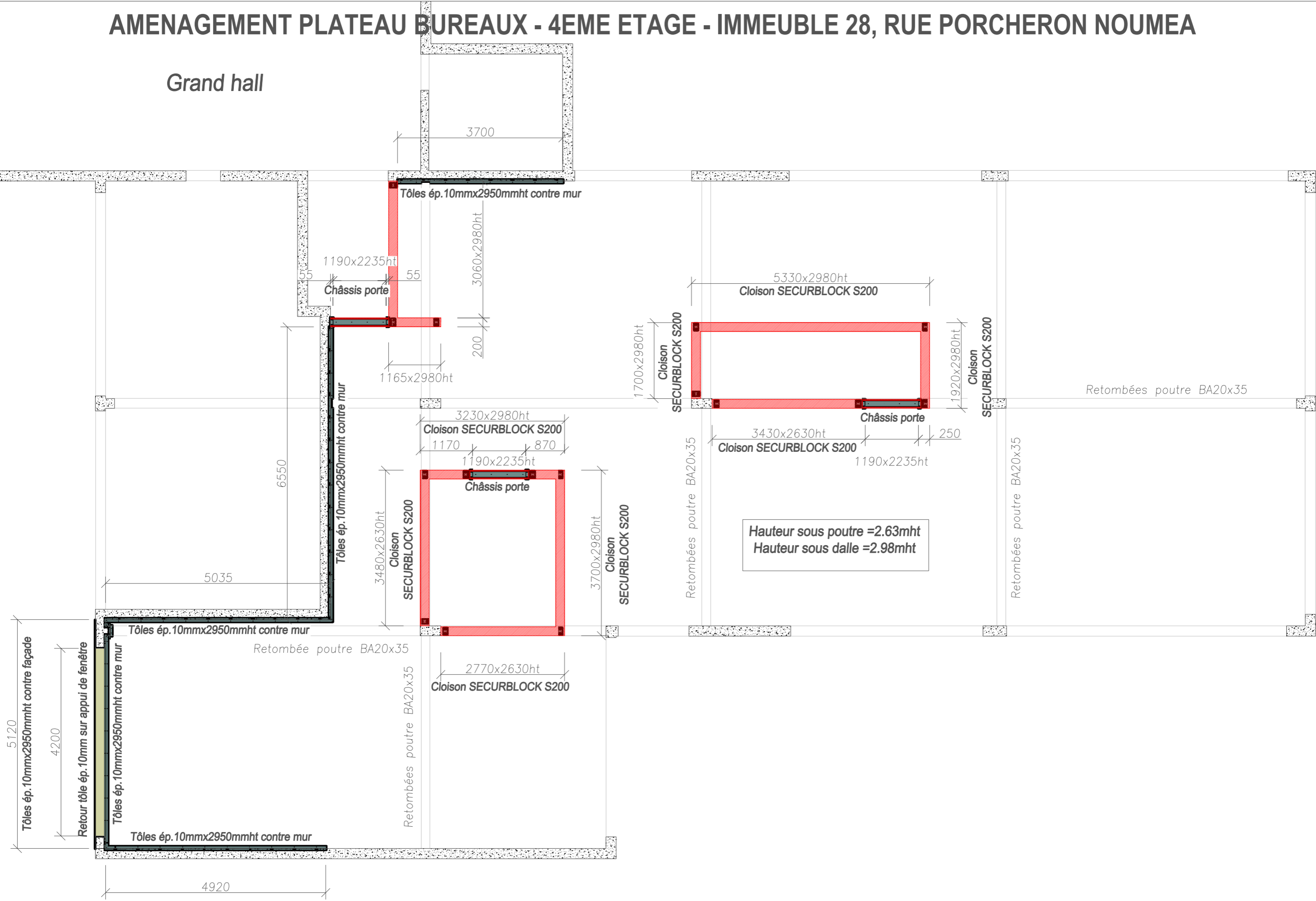
Extrait plan DIVISION DE L'IMMOBILIER du ministère de l'intérieur et des Outres-mer

1/75ème

Vue en plan projet aménagé

AMENAGEMENT PLATEAU BUREAUX - 4EME ETAGE - IMMEUBLE 28, RUE PORCHERON NOUMEA

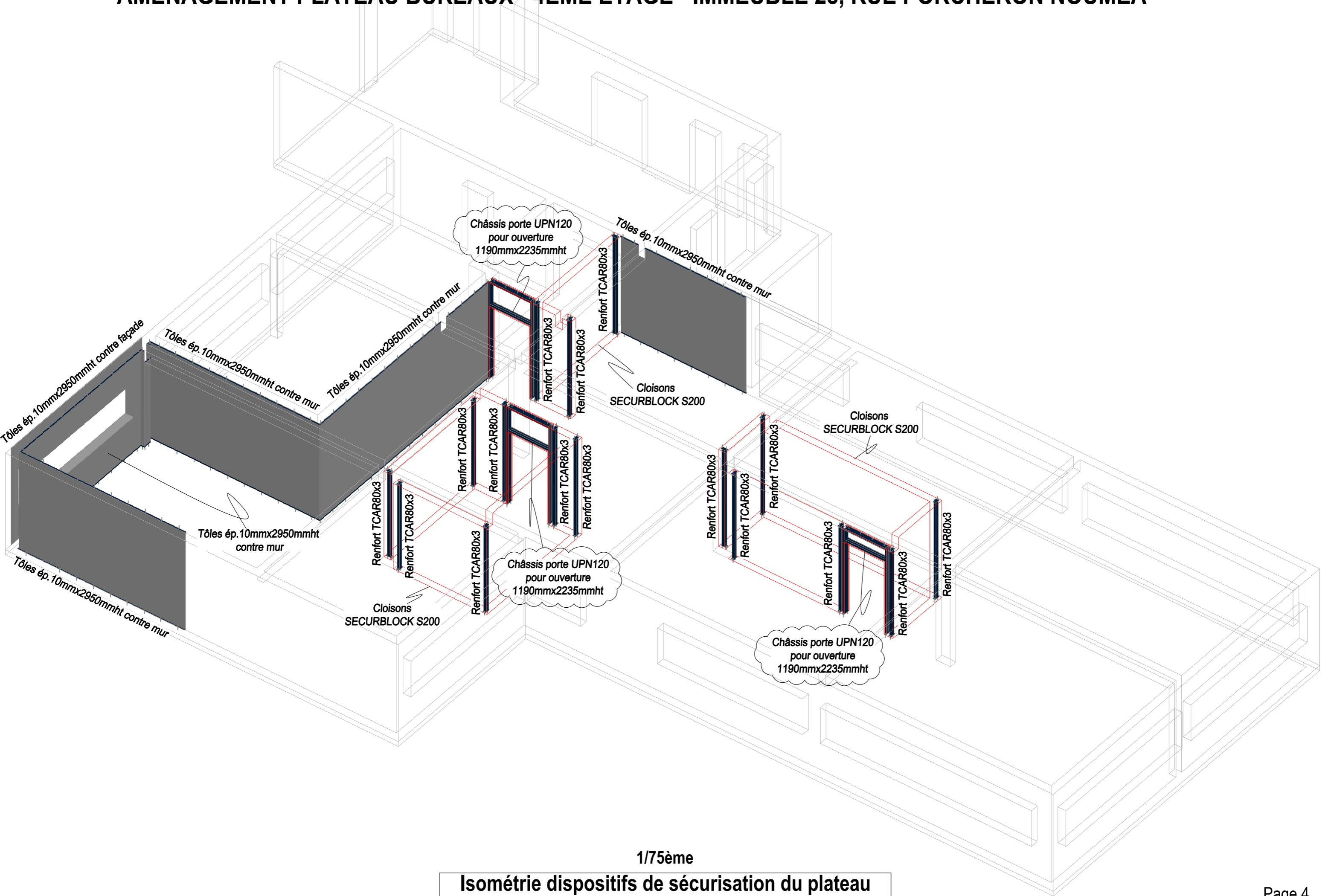
Grand hall



1/75ème

Localisation dispositifs de sécurisation du plateau

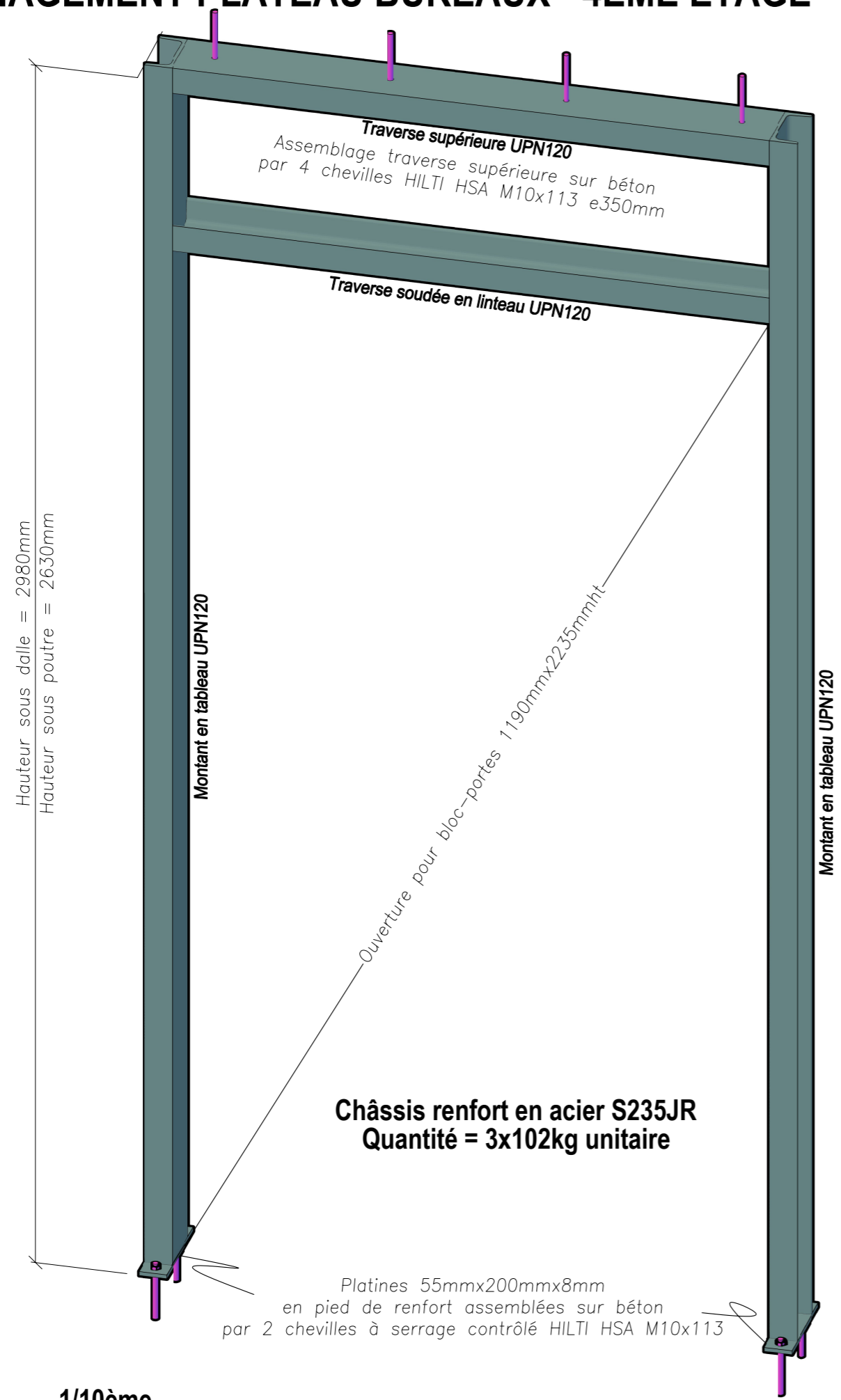
AMENAGEMENT PLATEAU BUREAUX - 4EME ETAGE - IMMEUBLE 28, RUE PORCHERON NOUMEA



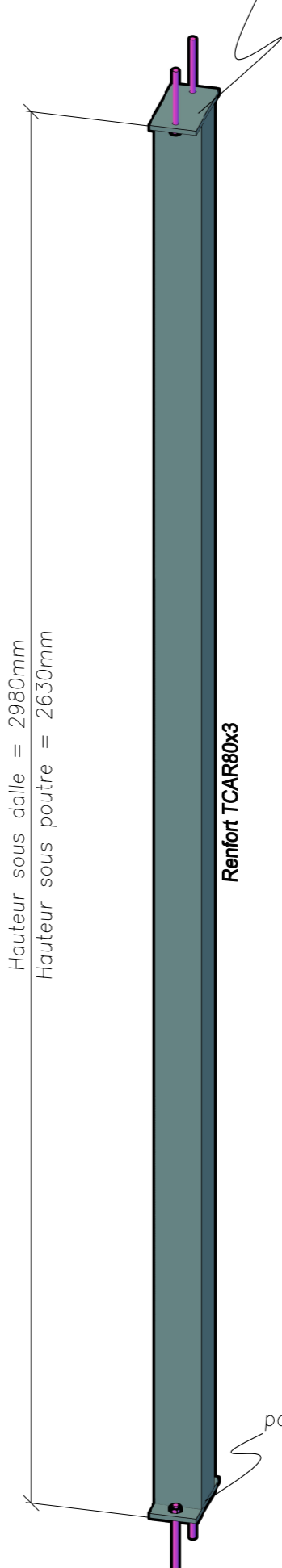
1/75ème

Isométrie dispositifs de sécurisation du plateau

AMENAGEMENT PLATEAU BUREAUX - 4EME ETAGE - IMMEUBLE 28, RUE PORCHERON NOUMEA



Platine 80mmx150mmx8mm en tête de renfort assemblée sur béton par 2 chevilles à serrage contrôlé HILTI HSA M10x113



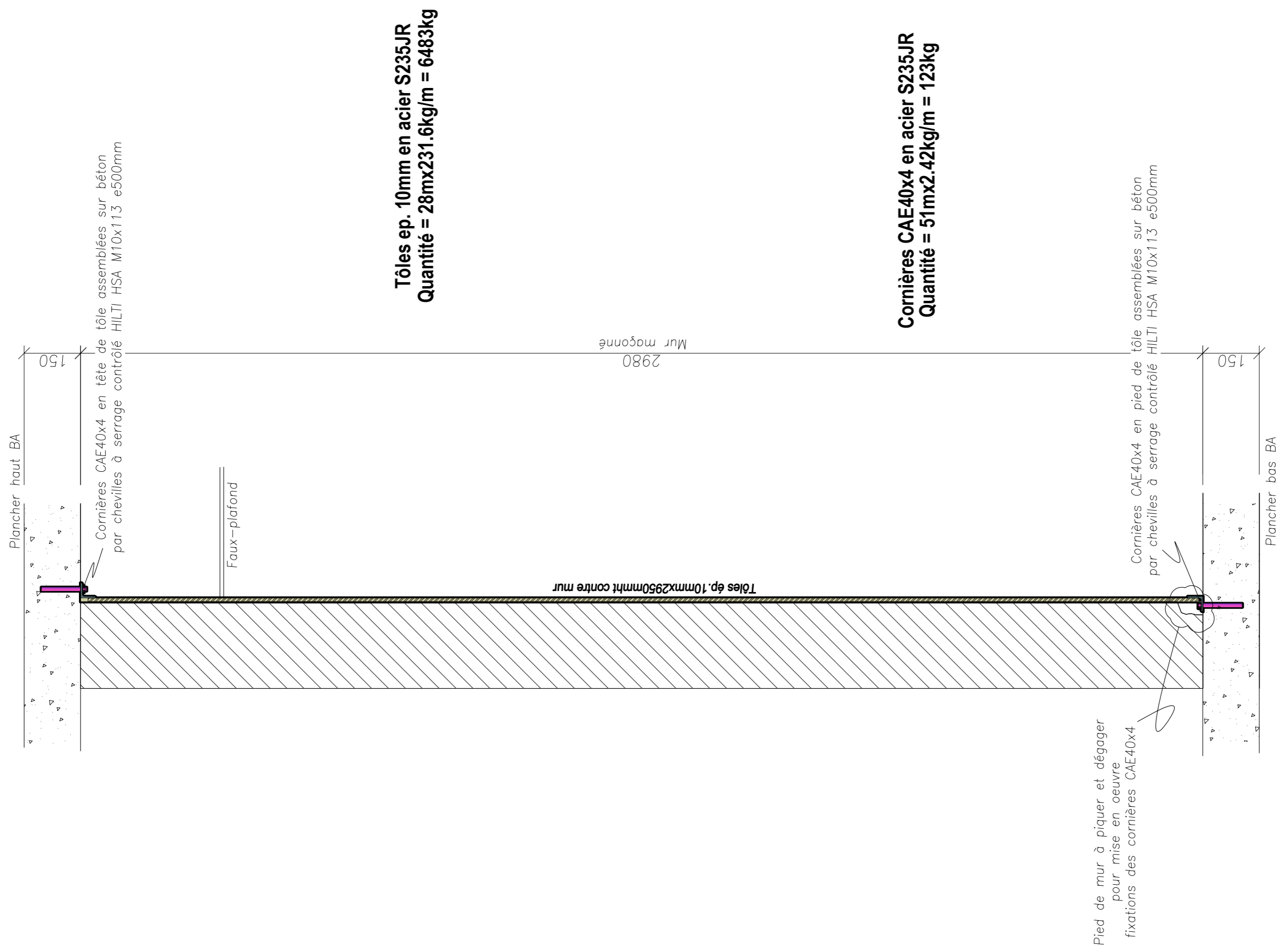
Renfort cloisons en acier S235JR
Quantité = 16x21kg unitaire

1/10ème
Renfort pour cloisons
SECURBLOCK S200

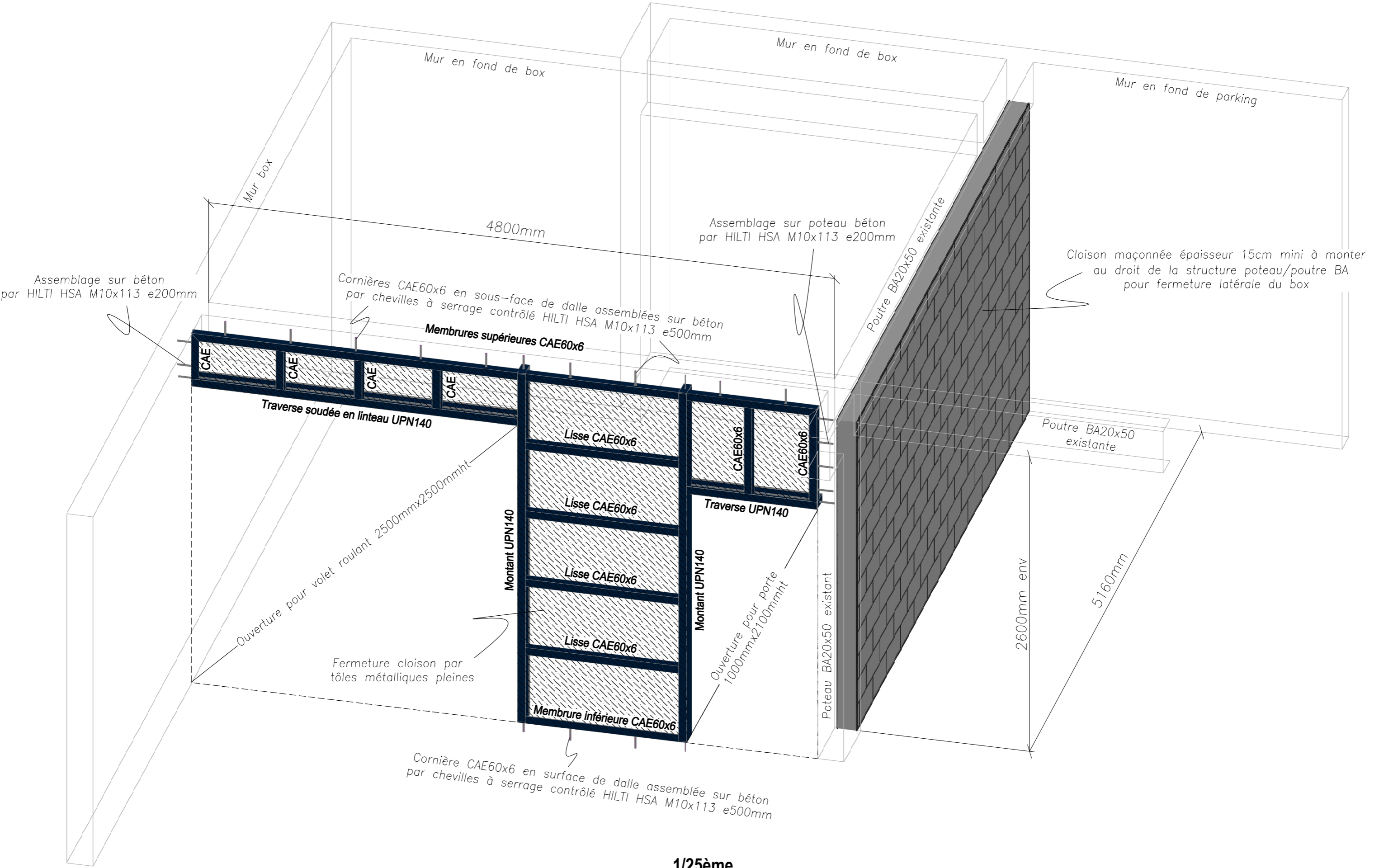
Platine 80mmx150mmx8mm en pied de renfort assemblée sur béton par 2 chevilles à serrage contrôlé HILTI HSA M10x113

1/10ème
Châssis renfort pour bloc-portes

AMENAGEMENT PLATEAU BUREAUX - 4EME ETAGE IMMEUBLE 28, RUE PORCHERON NOUMEA

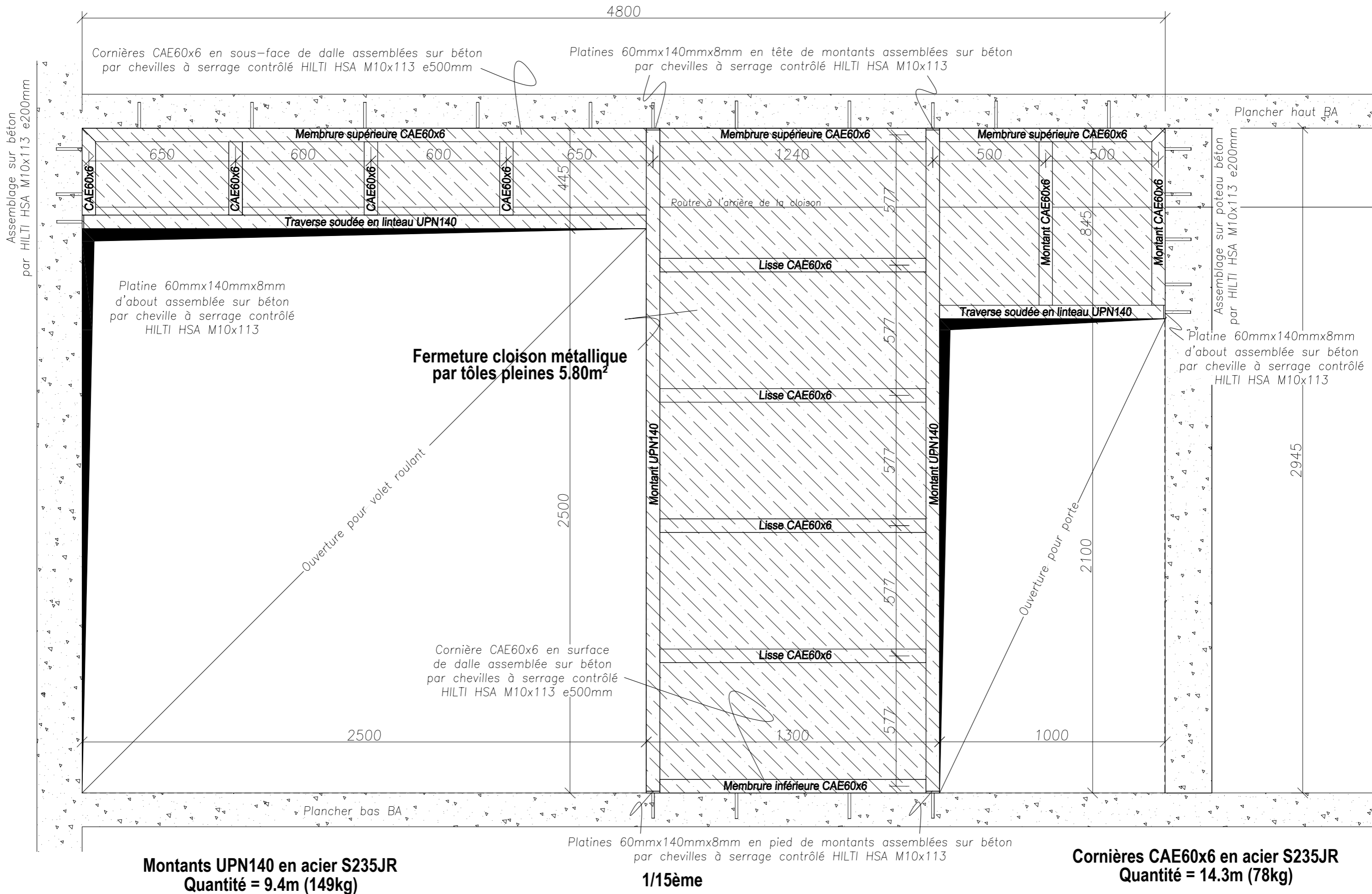


FERMETURE BOX PARKING - 1ER ETAGE - IMMEUBLE 28, RUE PORCHERON NOUMEA



1/25ème
Isométrie ouvrages de fermeture box

FERMETURE BOX PARKING - 1ER ETAGE - IMMEUBLE 28, RUE PORCHERON NOUMEA



Elévation ossature acier fermeture box