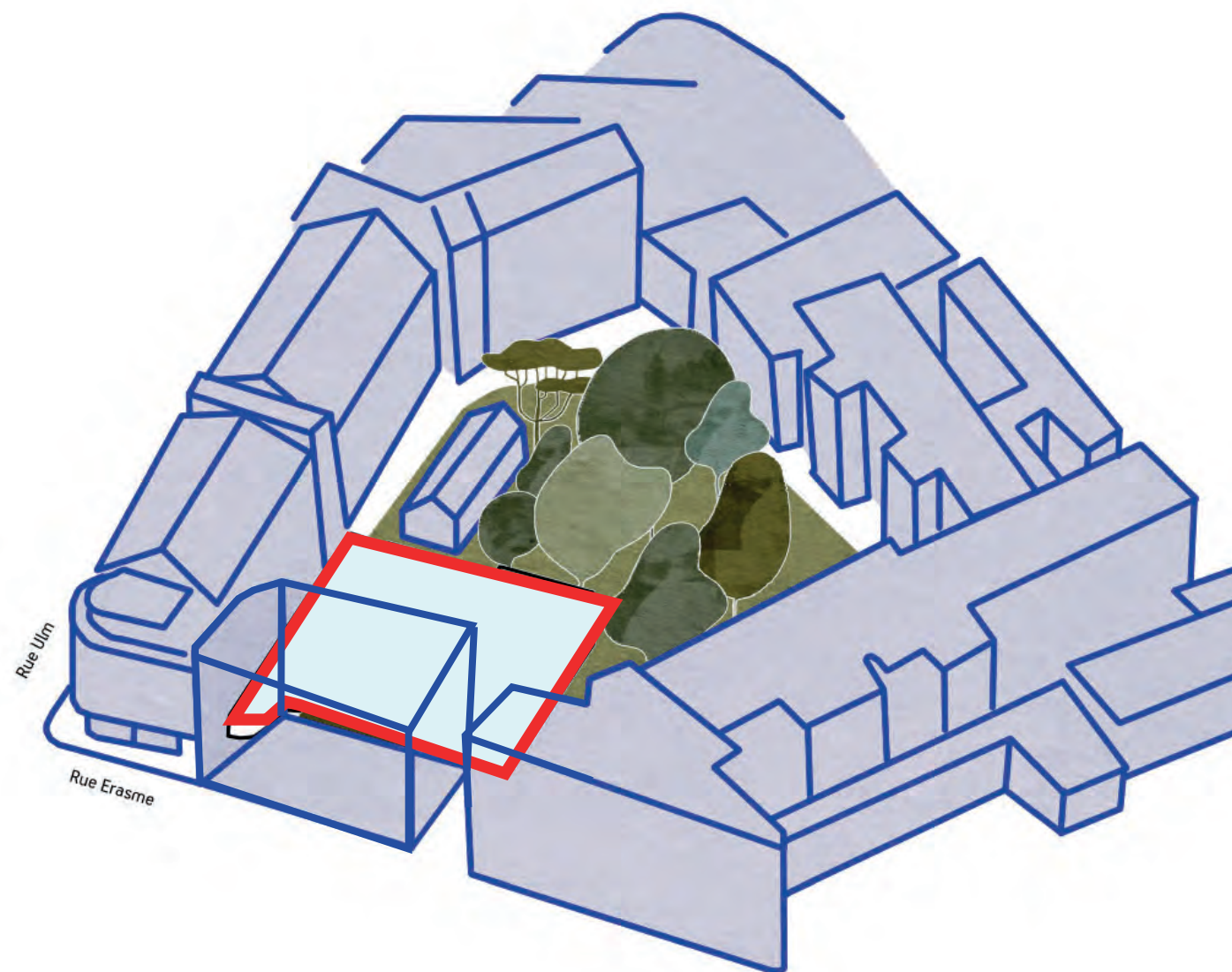




**PROJET D'EXTENSION DE L'ECOLE NATIONALE SUPERIEURE DES ARTS DECORATIFS A PARIS**

*Salles d'études et d'échanges, stockage et vie étudiante*





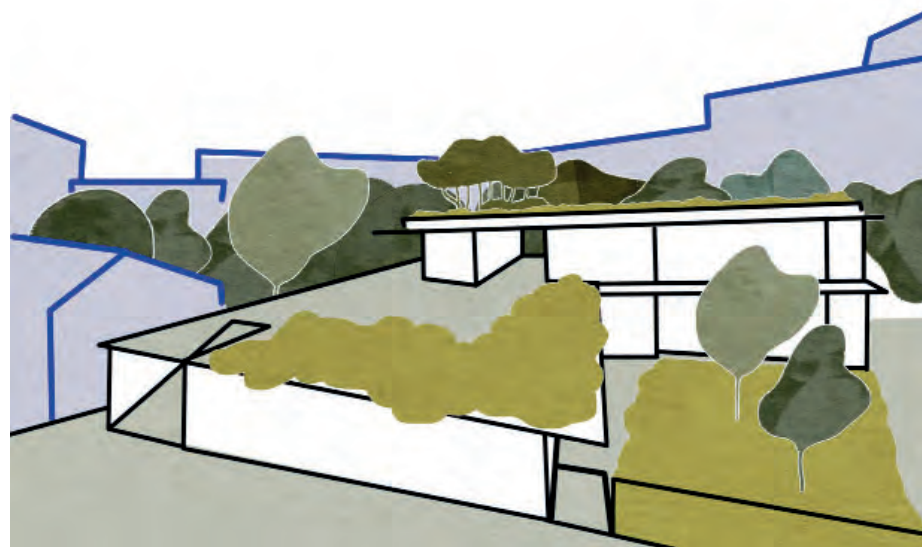
- *S'appuyer sur les qualités intrinsèques du site : une cour intérieure qui s'inscrit dans un vaste jardin en harmonie*
- *S'inscrire dans un contexte bâti très dense*
- *Tisser des connexions évidentes avec l'existant tout en permettant une fluidité des flux*
- *Offrir un lieu ouvert sur son environnement et un espace appropriable et modulable*
- *Réinventer l'expérience de l'école*



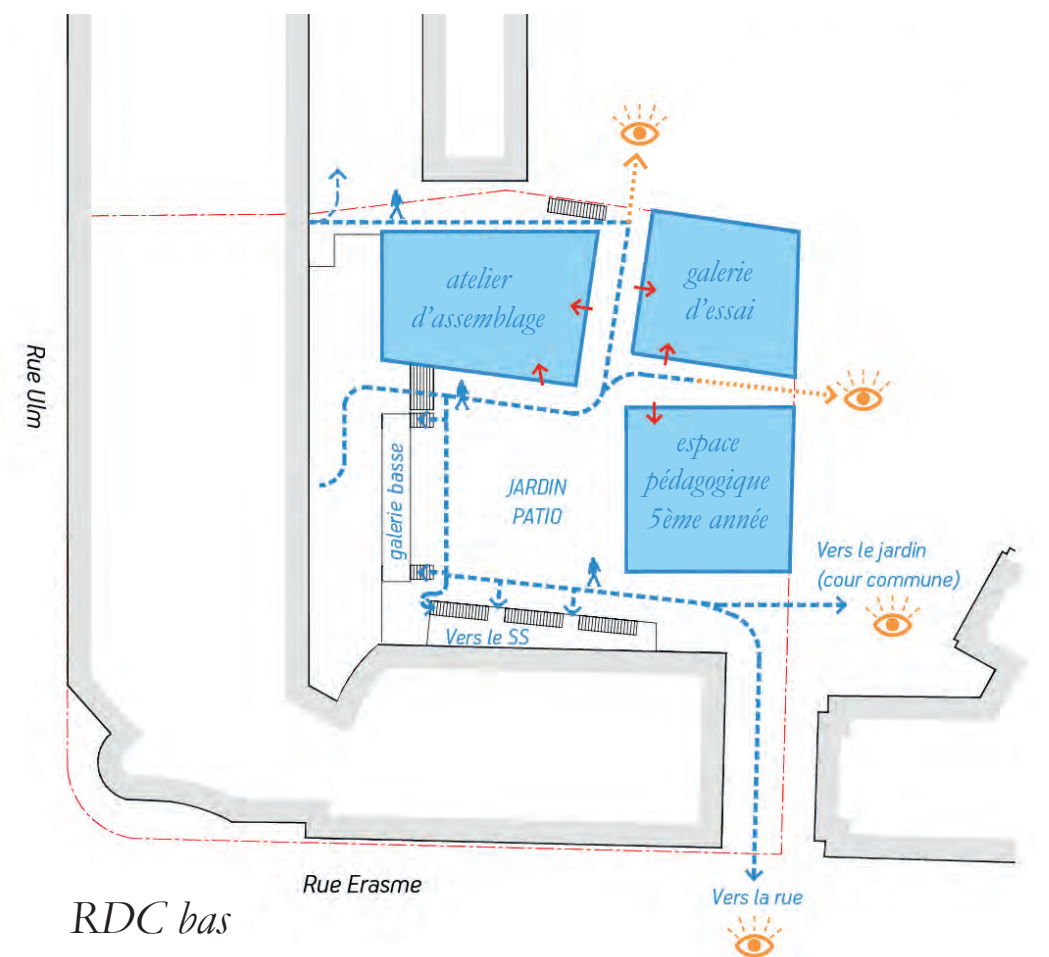
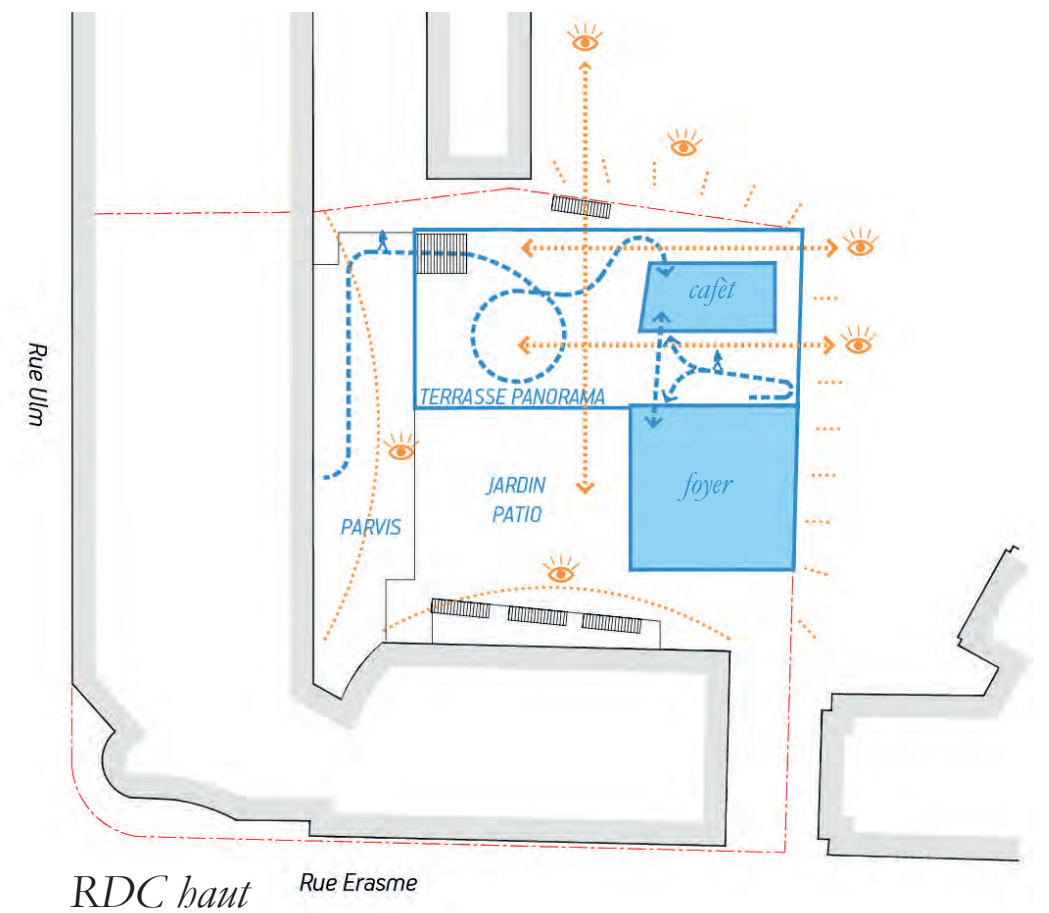


- *Un espace capable limité à 100m<sup>2</sup> de surface utile et divisé sur 3 niveaux différents*
- *Problème fonctionnel : un volume contraint et peu propice à la modularité et la multiplication des usages*
- *Problèmes thermiques avérés, nécessitant une refonte complète de son enveloppe*
- *Construction insulaire rendant les connexions avec Erasme et Ulm difficiles*
- *Constat de la difficulté de le préserver dans son intégralité*

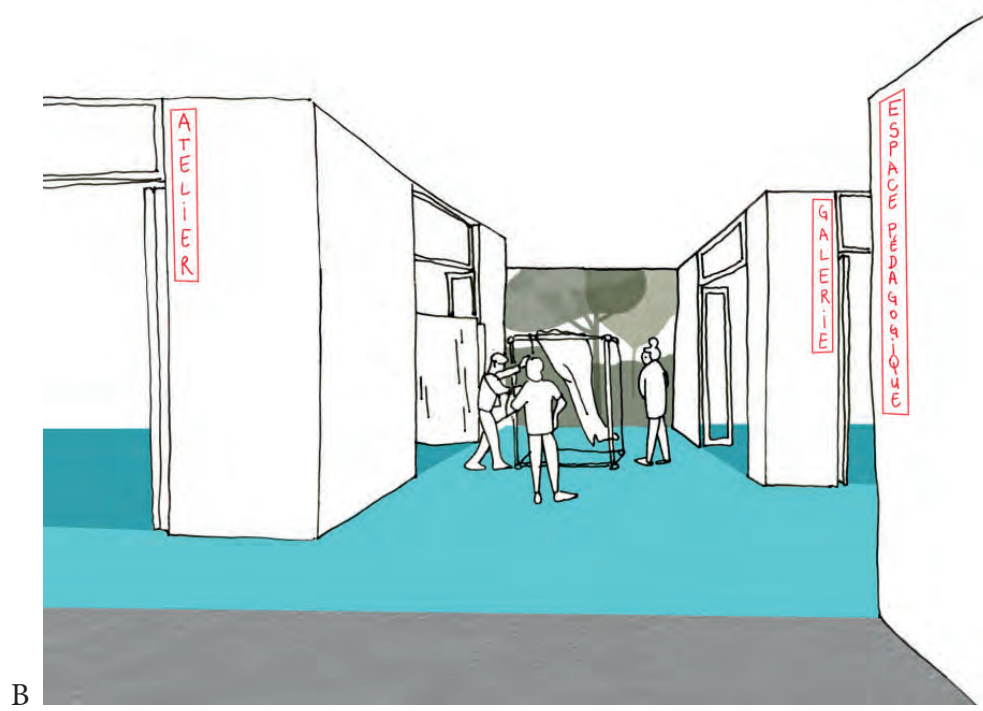
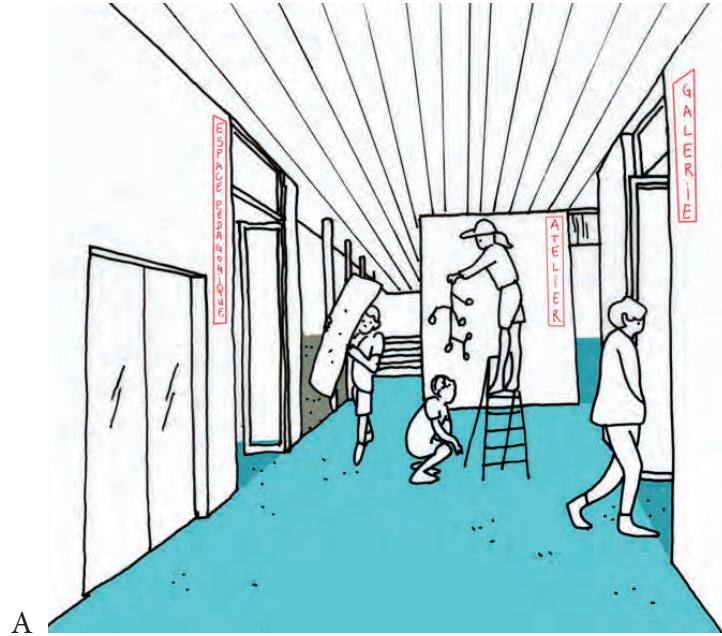




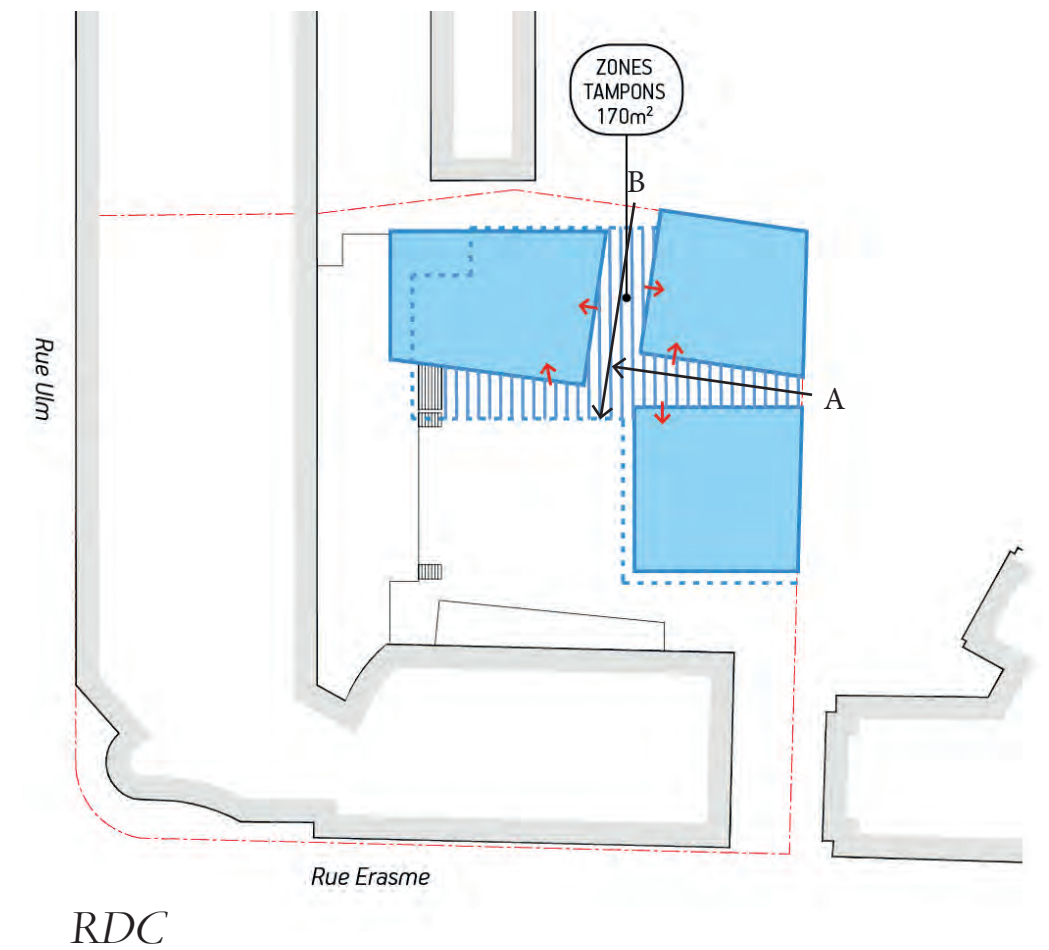
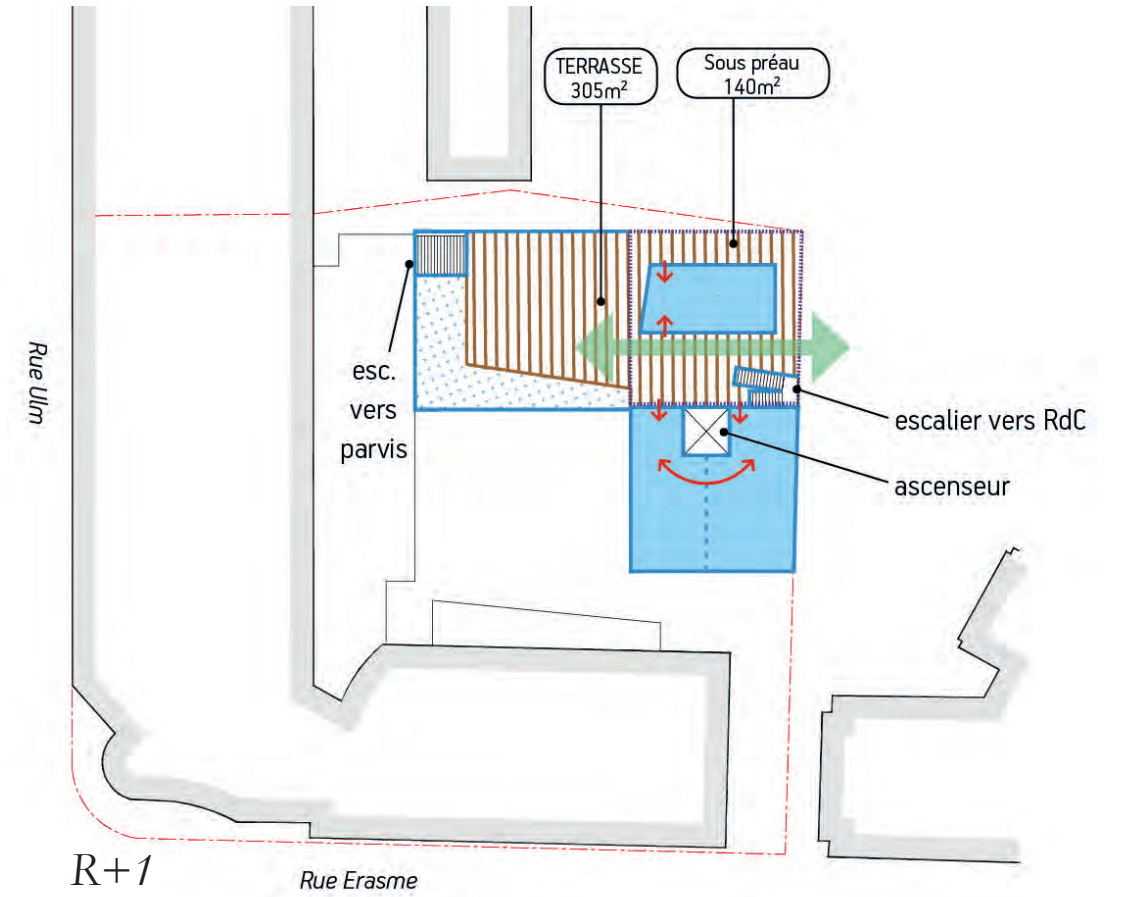
- Programme : 3 locaux autonomes
- Fluidifier les flux et le lien avec Ulm et Erasme :  
création d'une galerie basse ouverte sur les ateliers de ULM  
fonctionnement par demi-niveau permettant facilitant la déambulation
- Prolonger le regard, favoriser un lien visuel fort avec le paysage





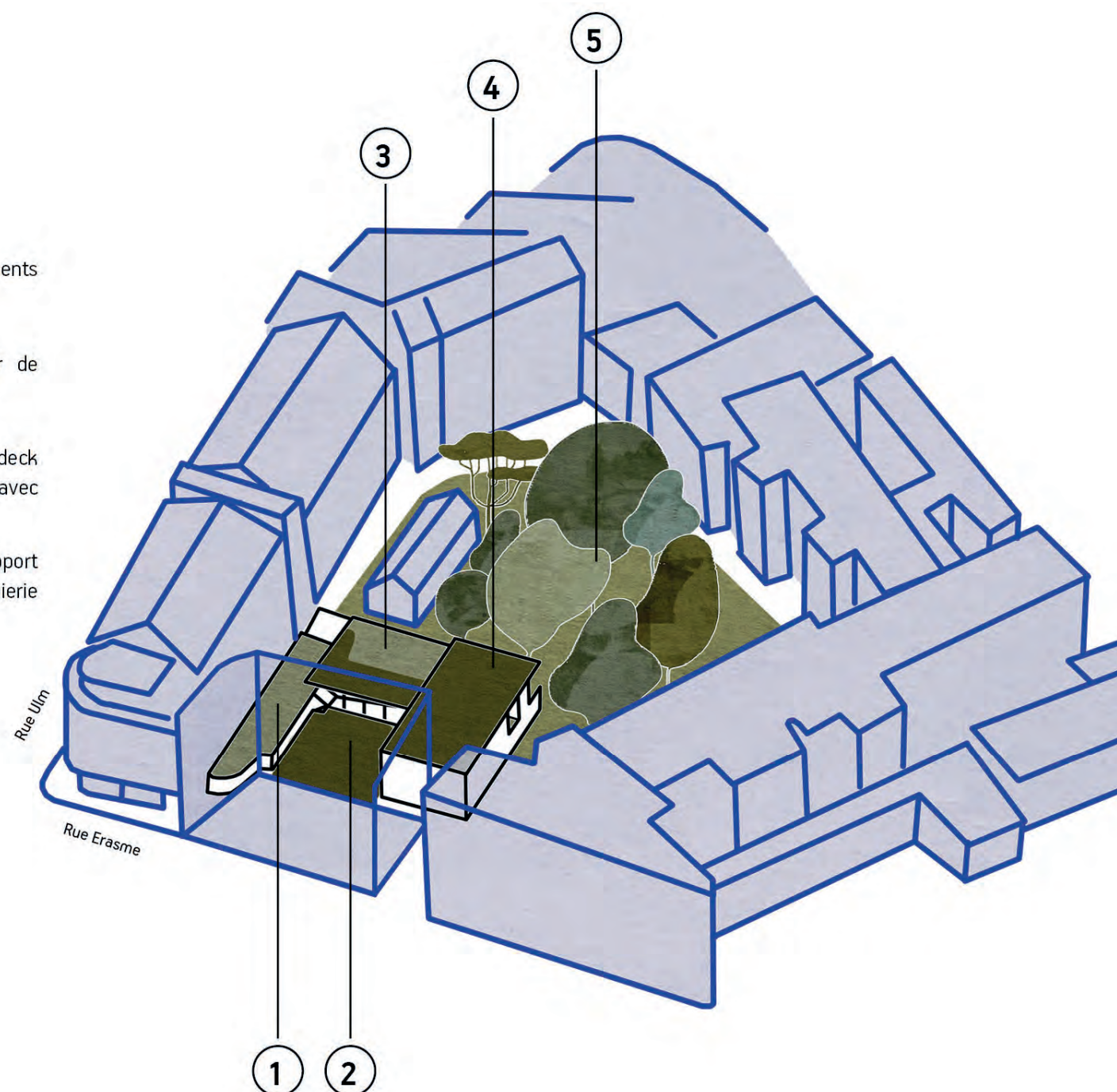


- Les zones interstitielles : un seuil support d'usages et créatrice de lien
- Identification claire des entités





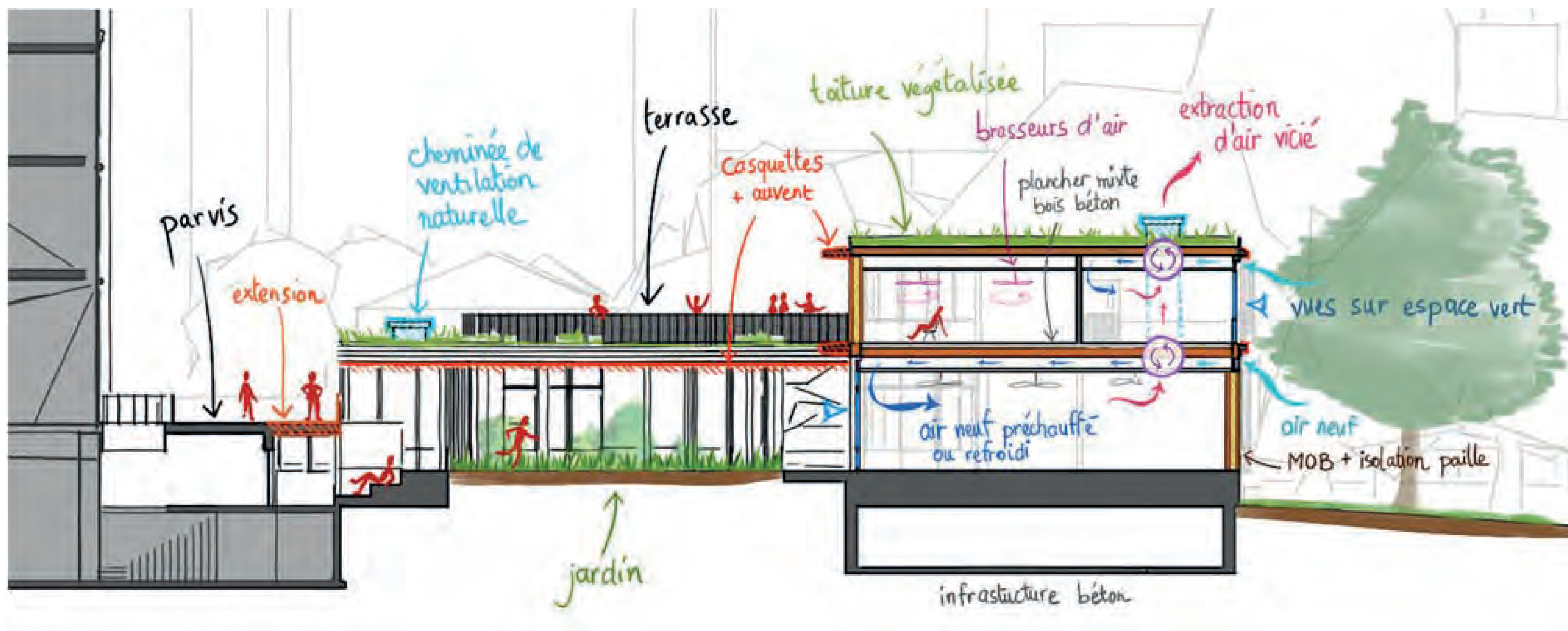
- ① Parvis Ulm : accès principal depuis la rue et les Bâtiments / dessert tous les niveaux de l'extension
- ② Jardin-Patio : intimité et biodiversité en coeur de programmes / accueille des espaces de convivialité
- ③ Terrasse panoramique : accessible / forme un deck observatoire sur les jardins de part et d'autre, en lien avec la cafétéria et le foyer
- ④ Toiture terrasse végétalisée : non accessible / support de plantations évolutives dans le temps sans ingénierie particulière
- ⑤ Jardin remarquable de l'ENS



- *Jeux de terrasses et jardin*
- *Permettre la déambulation, la flânerie*

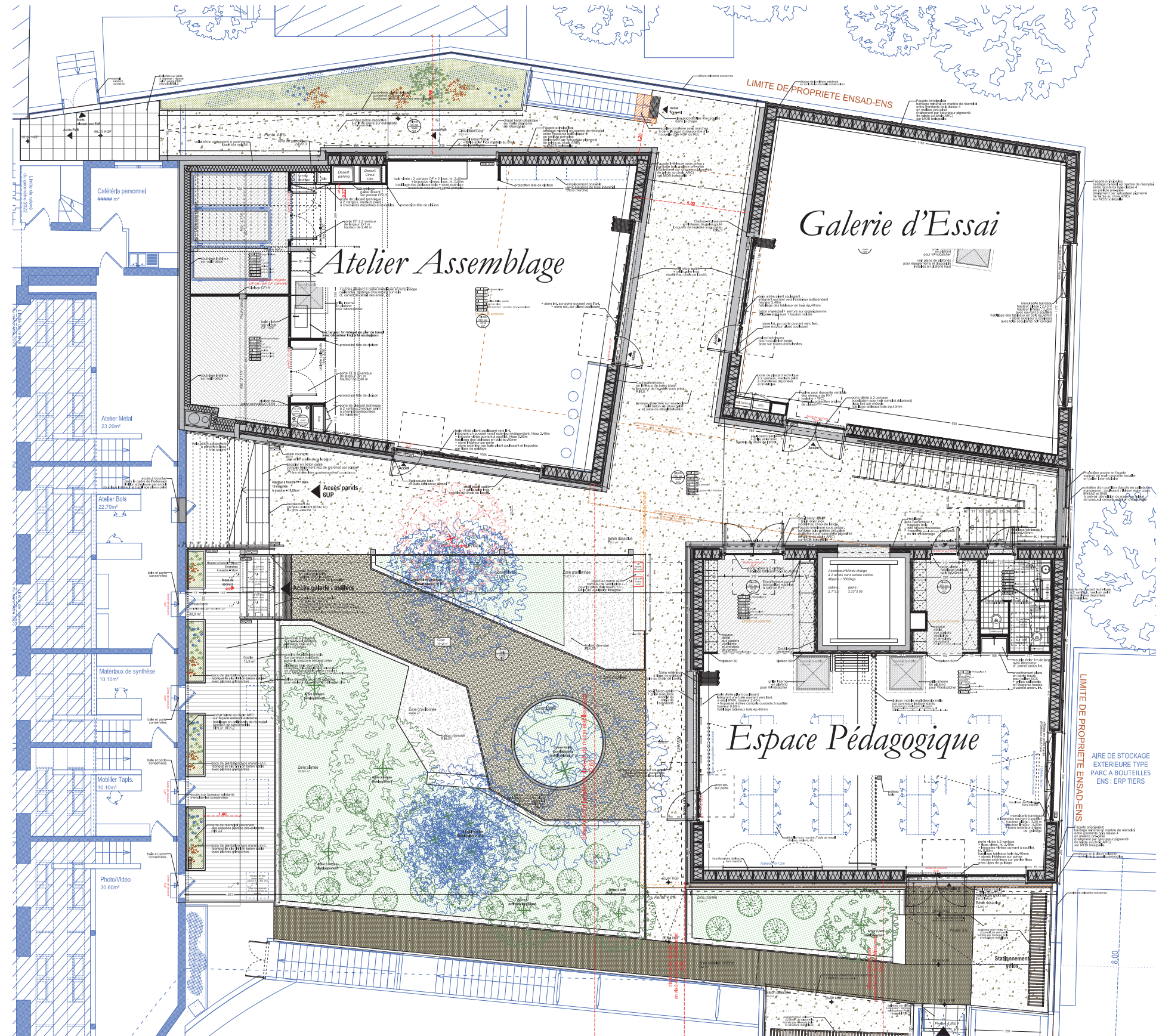




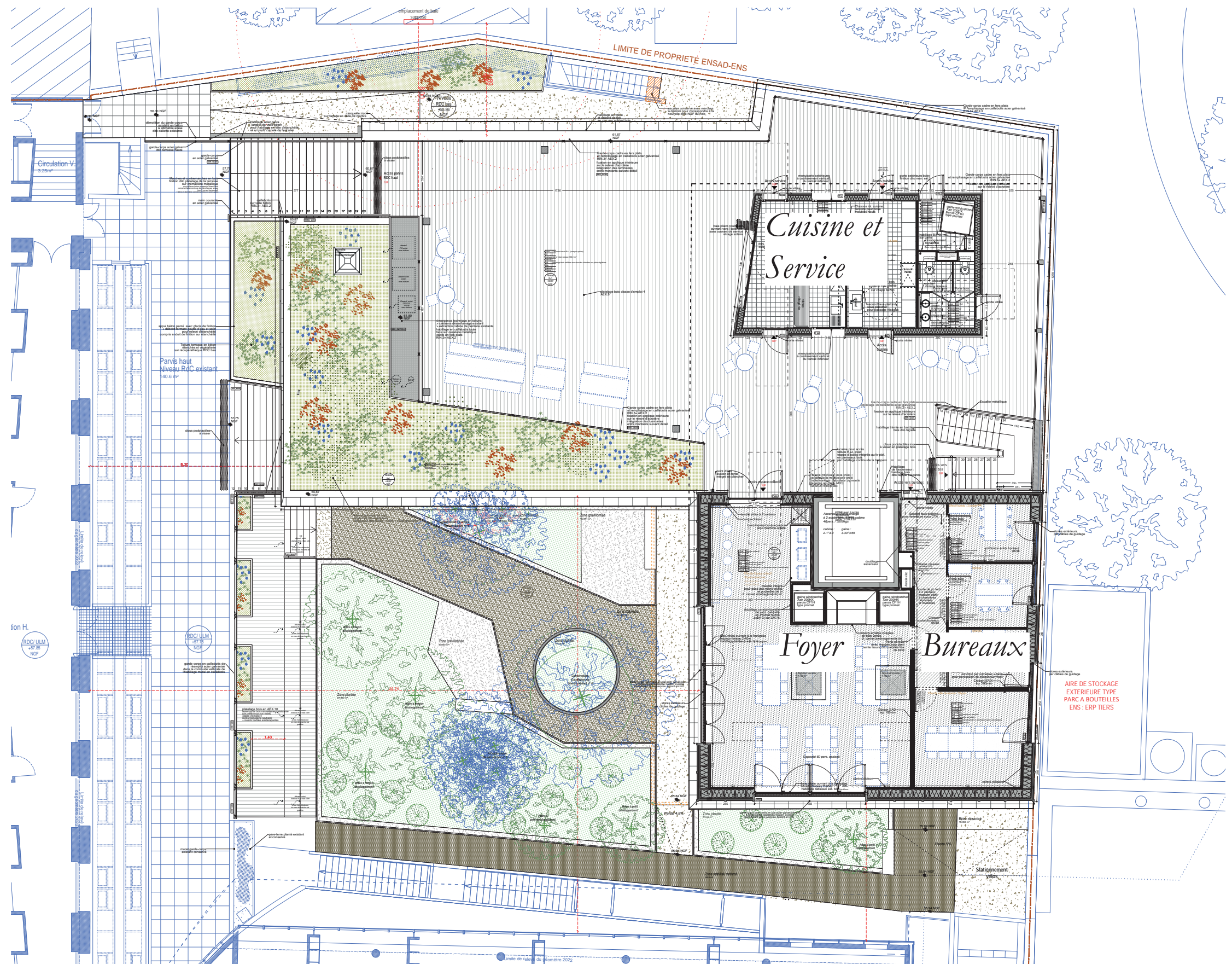


- exemplarité environnementale
- équipement lowtech : ventilation naturelle double flux  
protection solaires
- utilisation de matériaux bio-sourcés : structure bois et isolation paille







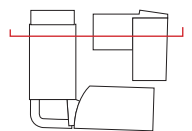
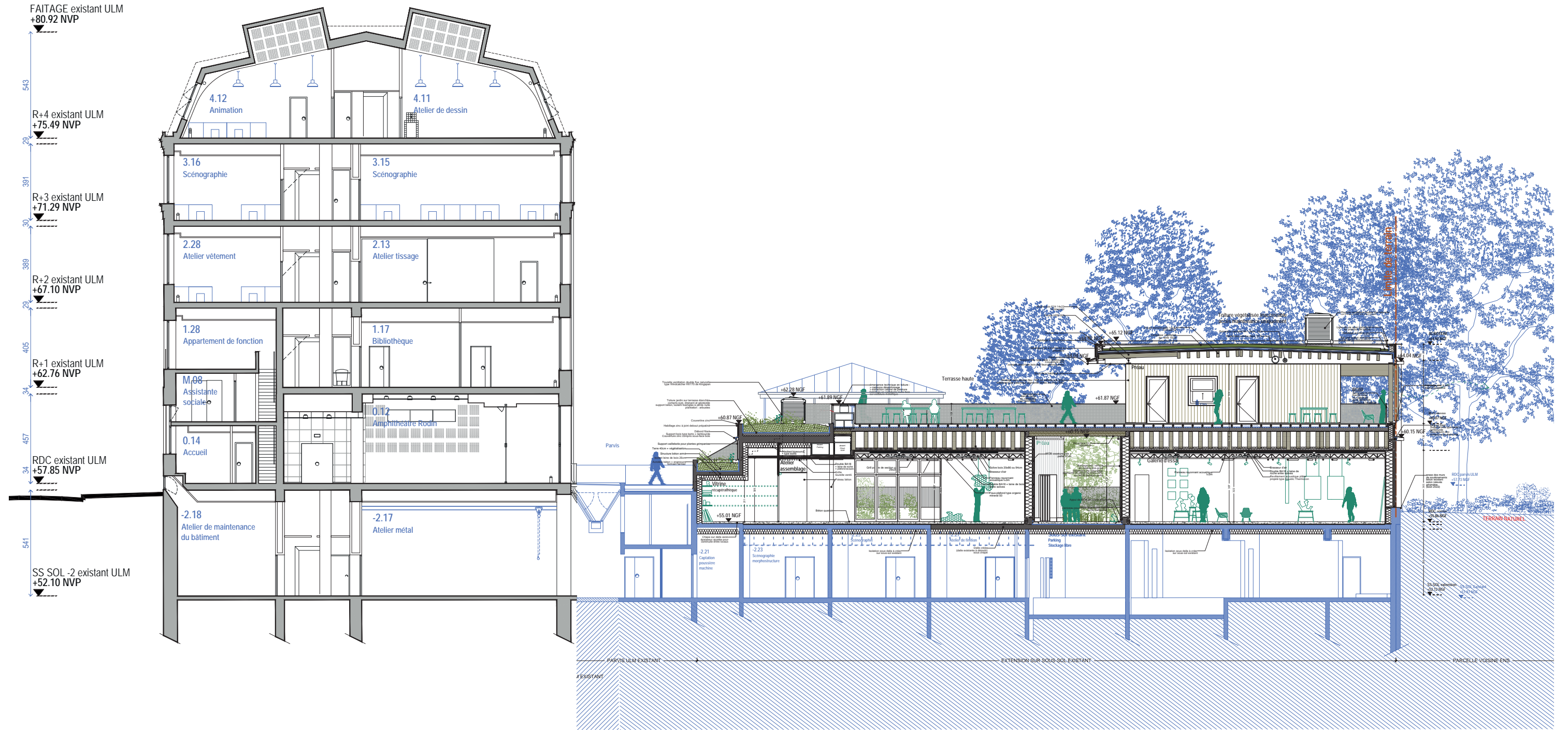








# ULM







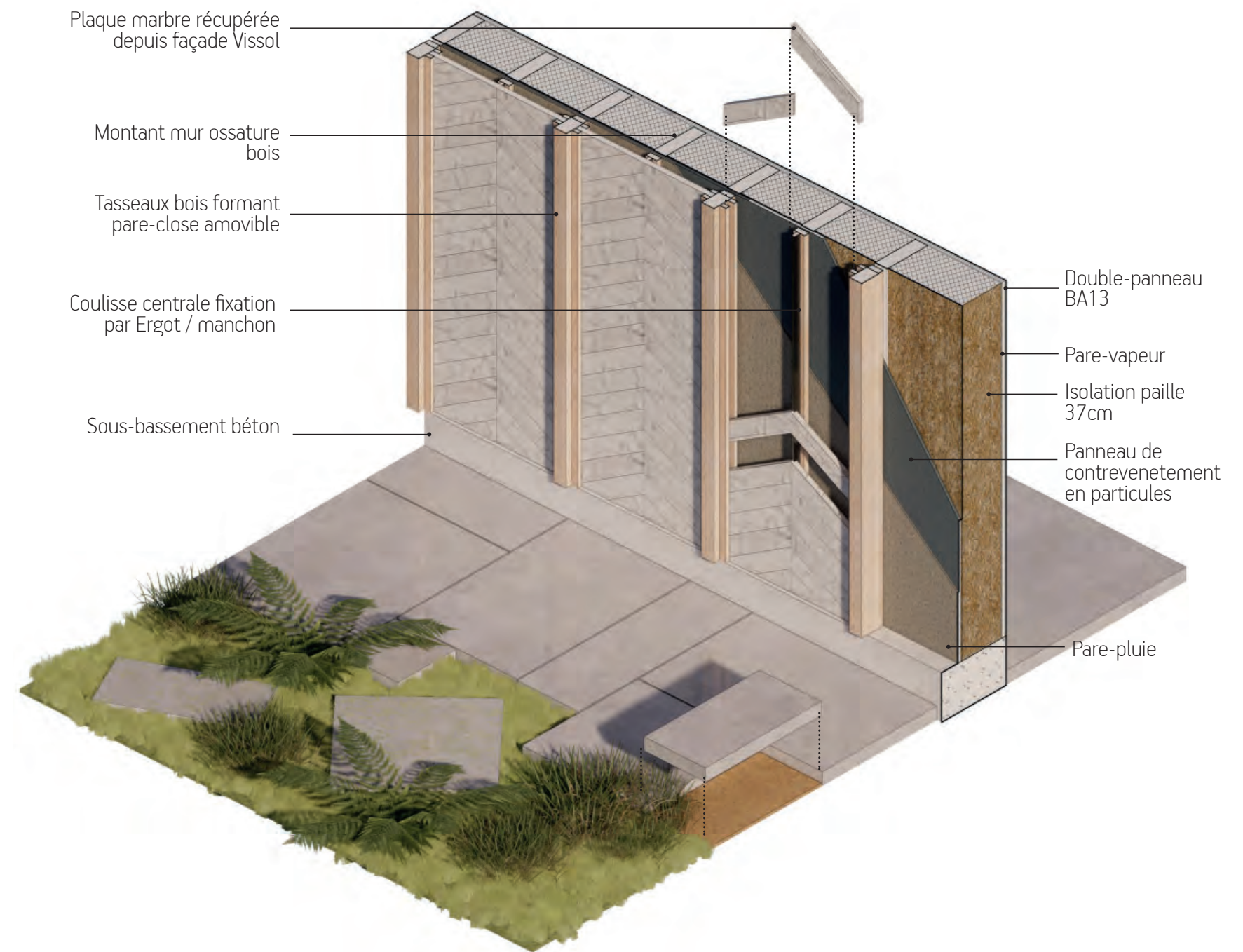
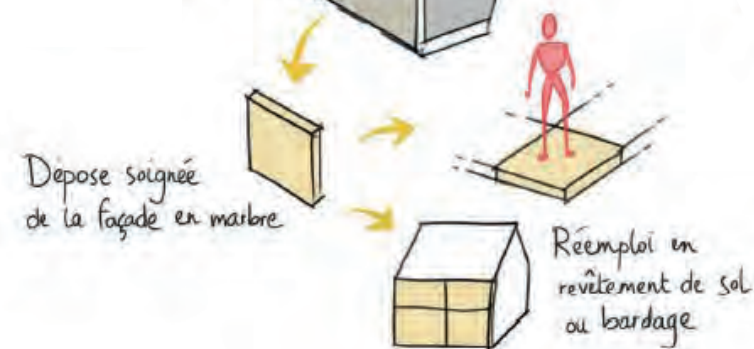
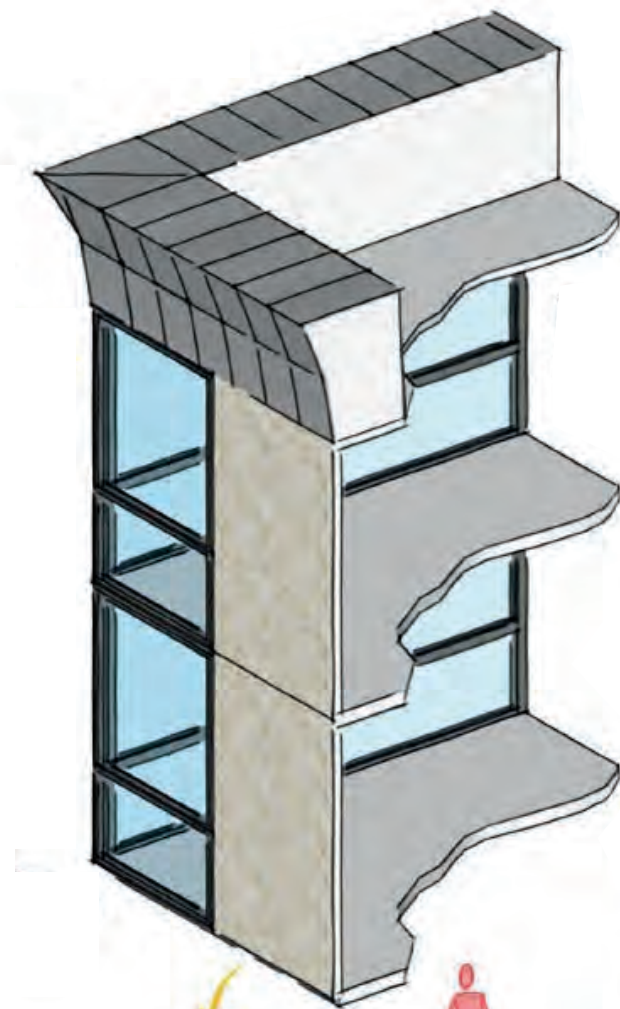
PROJET D'EXTENSION DE L'ÉCOLE NATIONALE SUPÉRIEURE DES ARTS DÉCORATIFS À PARIS

MAÎTRISE D'OUVRAGE | OPPIC

**PERSPECTIVE**

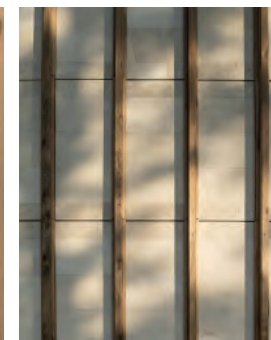
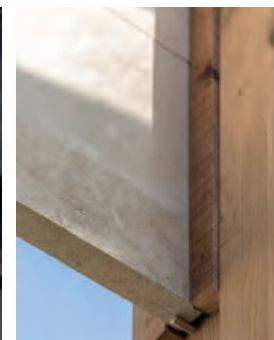
VUE INTÉRIEURE DEPUIS L'ATELIER D'ASSEMBLAGE





- Re-emploi de Vissol in-situ (éléments de façade, équipements sanitaires, caillebotis, luminaires, portes...)
- Choix constructifs raisonnés, le bon matériau au bon endroit
- Concilier fonctionnalité et prise en compte de l'impact carbone
- Structure à ossature bois et isolation renforcée bio-sourcée en paille

MISE EN OEUVRE DE PAREMENT PIERRE SUR MUR OSSATURE BOIS



DALLAGE BÉTON DE RÉEMPLOI







PROJET D'EXTENSION DE L'ÉCOLE NATIONALE SUPÉRIEURE DES ARTS DÉCORATIFS À PARIS  
MAÎTRISE D'OUVRAGE | OPPIC





PROJET D'EXTENSION DE L'ÉCOLE NATIONALE SUPÉRIEURE DES ARTS DÉCORATIFS À PARIS  
MAÎTRISE D'OUVRAGE | OPPIC

PERSPECTIVE DEPUIS LA RUE ÉRASME



