



# CHARTE GRAPHIQUE

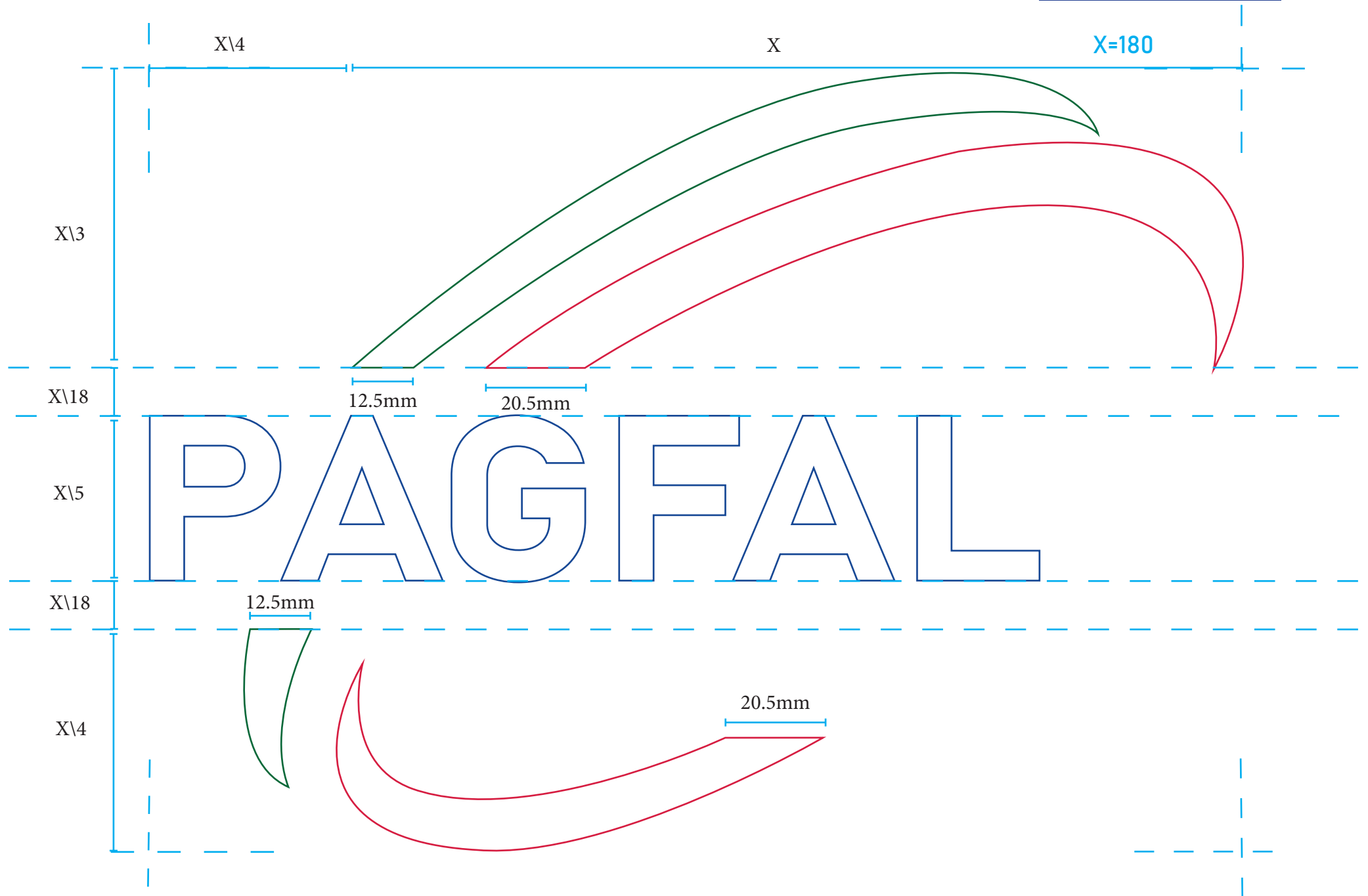
---



**MARS**  
**2024**

---

GISCO SYSTEMS  
CONCEPTION : BOUCHOU LEILA





# INTRODUCTION



## LE LOGO

- l'identité visuelle du projet
- un graphisme de base pouvant servir à renforcer les messages du projet

## LA BASE LIGNE

- Le nom complet du Projet en Arabe et en français

## LES DRAPEAUX

- les deux nations impliquées dans le projet
- le côté coopération au niveau état à état

# LOGOTYPE



## LE LOGO



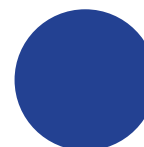
## LE LOGO AVEC LA BASE LIGNE



مشروع دعم الإدارة المالية العامة وتجنييد الموارد المحلية في الجزائر

Projet d'appui à la gestion des finances publiques et à la mobilisation des ressources domestiques en Algérie

## REFERENCES COULEURS



Code hexadécimal

#273585

#07642E

#D11229

Code CMJN

C 100%  
M 89%  
J 7%  
N 0%

C 90%  
M 34%  
J 100%  
N 27%

C 11%  
M 100%  
J 85%  
N 2%

Code RVB

R 39%  
V 53%  
B 133%

R 7%  
V 100%  
B 46%

R 209%  
V 18%  
B 41%

## VERSION MONOCHROME

Lorsqu'il est impossible pour des raisons techniques ou économiques d'utiliser la version en couleur du logo (ex. : télécopies, marquage d'objets, etc.), on utilise cette version monochrome déclinable sur d'autres teintes. Le logo pourra également servir de gabarit pour un embossage, un gaufrage, un marquage ou une forme de découpe.

teinte 100 %

teinte 60 %



**PAGFAL**

## FONDS MONOCHROMES

100%  
Code  
CMJN



67%  
Code  
CMJN



33.5%  
Code  
CMJN



16,75%  
Code  
CMJN



Lors de l'utilisation monochrome les deux éléments du logotype sont traités obligatoirement dans les couleurs cités ci-dessous.

Pour toute utilisation en version négatif; le logotype PAGFAL est appliqué en réserve blanche.

Le rapport de la couleur du logotype et du fond doit être suffisamment contrasté pour assurer une bonne lisibilité.

Sur fond monochrome clair; le logotype en couleur ou monochrome est appliqué en réserve dans le fond.

Sur fond monochrome foncé; le logotype en blanc; est appliqué en réserve sur le fond.

# TYPOGRAPHIE

# POLICE PRIMAIRE

## Bahnchrift Bold

---

abcdefghijklmnopqrstuvwxyz-  
vwxy  
ABCDEFGHIJKLMNOPQRSTUVWXYZ-  
PQRSTUVWXYZ  
0123456789

---

La police primaire pour la typographie d'accompagnement est utilisable uniquement dans les conceptions graphiques

L'univers typographique poursuit le même objectif que le logo qui l'accompagne : une identification forte de l'identité visuelle .

Plusieurs raisons expliquent le choix de Bahnchrift Bold comme police primaire pour PAGFAL. C'est une police de caractères qui transmet à la fois de la solidité et de la chaleur, sa modernité et sa simplicité qui accorderont plus d'impact à nos messages.



# TYPOGRAPHIE

# POLICE PRIMAIRE (Arabe)

## Arabic typesetting Regular

---

ي س ش ض ص ث ق ف غ ع ه خ ح ج ب ل ا  
ئ ء و ر ا ل ي ة و ز ظ ذ ط ك م ن ت  
آ ل « ، ؟ آ ~ ة 0123456789

---

La police primaire en arabe pour la typographie d'accompagnement est utilisable uniquement dans les conceptions graphiques

Pour l'exploitation de la typographie arabe; la police de caractère arabe attribuée à PAG-FAL est Arabic typesetting -Regular; choisies pour le confort et le dynamisme des textes sur les documents en arabe.

# TYPOGRAPHIE

## Calibri Regular

abcdefghijklmnopqrstuvwxyz  
 ABCDEFGHIJKLMNOPQRSTUVWXYZ  
 1234567890%+=&@~!\*

## Calibri Bold

abcdefghijklmnopqrstuvwxyz  
 ABCDEFGHIJKLMNOPQRSTUVWXYZ  
 1234567890%+=&@~!\*

## Calibri Italic

abcdefghijklmnopqrstuvwxyz  
 ABCDEFGHIJKLMNOPQRSTUVWXYZ  
 1234567890%+=&@~!\*

## Times News Roman Regular

abcdefghijklmnopqrstuvwxyz  
 ABCDEFGHIJKLMNOPQRSTUVWXYZ  
 1234567890%+=&@~!\*

## Times News Roman Bold

abcdefghijklmnopqrstuvwxyz  
 ABCDEFGHIJKLMNOPQRSTUVWXYZ  
 1234567890%+=&@~!\*

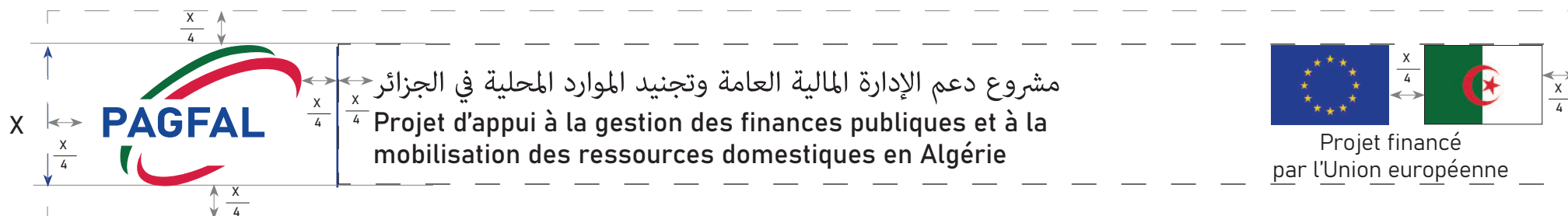
# POLICE ALTERNATIVES

Nous avons retenu Calibri et Times News Roman comme polices alternatives pour PAGFAL. Ces polices doivent cependant, être strictement réservées à une utilisation interne.

La police Calibri rappelle la graphie épurée de notre police primaire. Elle devra être utilisée toutes les fois que vous aurez à produire des documents avec les logiciels de la suite Microsoft Office tels que Word, PowerPoint, Excel, ect.

Times New Roman est une police qui offre aussi une grande lisibilité et peut donc être utilisée pour les lettres, memos, fax...

# LA ZONE DE PROTECTION



taille de  
référence :  
X=24mm

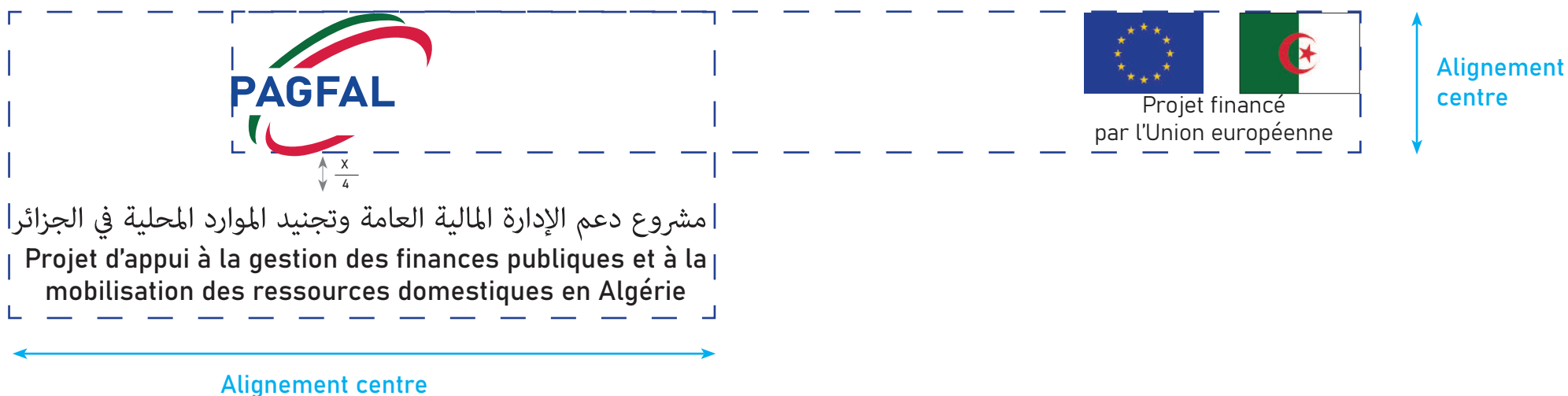
Le logotype PAGFAL doit être entouré d'un espace libre suffisamment grand pour être clairement visible.  
La zone d'exclusion minimale est définie dans le schéma ci-dessus.  
L'étendue de cet espace est destinée à protéger le logotype de tout élément typographique étranger qui lui serait trop proche.

## LA TAILLE MINIMALE



La longueur des appellations étant susceptible de varier selon les identités, cette taille est toujours indiquée par la hauteur du logo

# CONSTRUCTION VERTICALE DU LOGO



On peut utiliser une version verticale du logo.  
 Cependant, il est recommandé dans la mesure du possible de  
 privilégier l'utilisation horizontale.

# USAGES INTERDITS DU LOGO

Ne pas changer la typographie



Ne pas utiliser sur fond agité



Ne pas déformer le logo



Ne pas changer les couleurs



Ne pas décaler les éléments

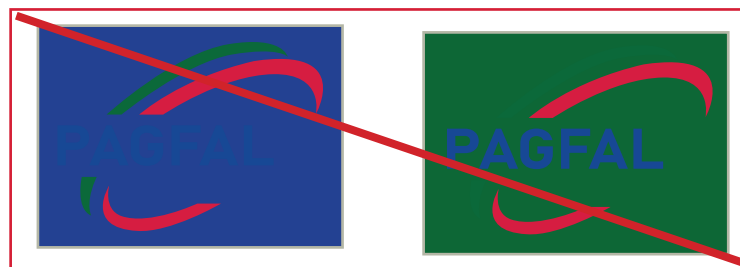


Ne pas utiliser l'appellation sans le sigle

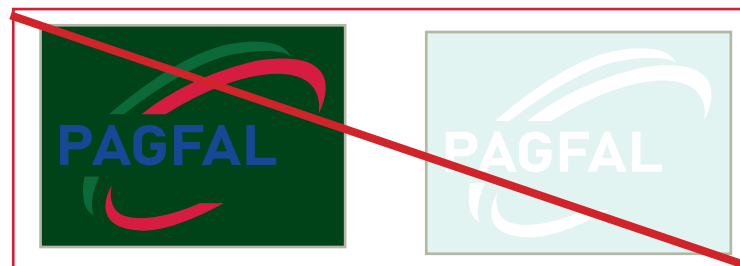


# INTERDITS

Ne pas utiliser le logo sur des couleurs similaires au logo.



Ne pas utiliser le logo avec un contraste trop faible pour être lisible.



Ne pas utiliser le logo dans une version monochrome autre que les cas définis précédemment.



# UTILISATION DU LOGO SUR FOND DE COULEUR



Il est recommandé d'utiliser autant que possible le logo sur un fond blanc dans les couleurs institutionnelles.

- Dans le cas d'une utilisation sur un fond ne permettant pas une bonne lisibilité, il faut utiliser le logo dans un cartouche blanc, qui respecte la zone de protection du logo.



Sur un fond clair, le logo peut être utilisé avec ses couleurs institutionnelles.

- Sur un fond vif, foncé ou photo, le logo peut être décliné en blanc, en respectant les teintes définies.

- Il est également possible d'utiliser le logo en version monochrome

# UNIVERS DE COMMUNICATION GRAPHIQUE

## APPLICATIONS

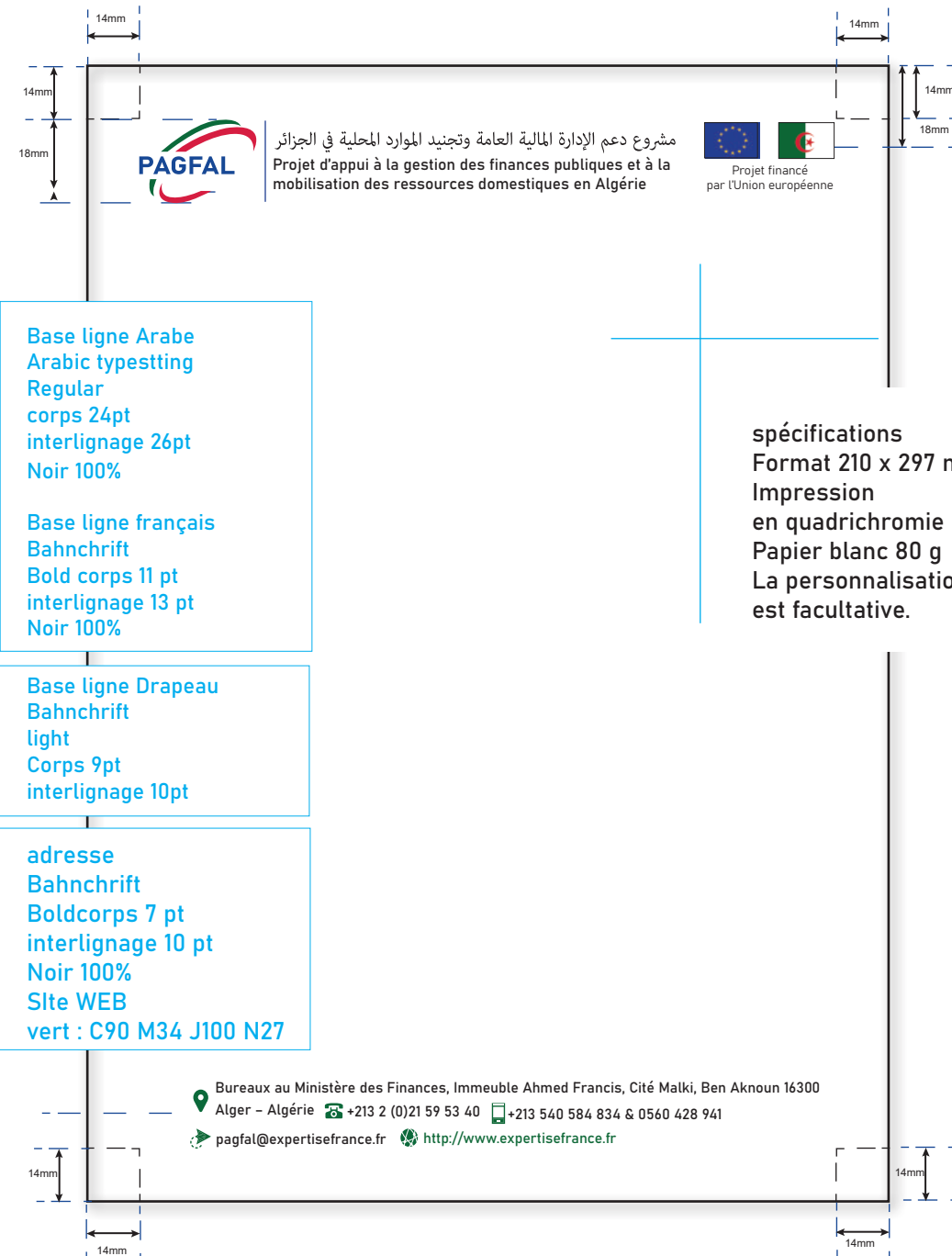
Utilisées au quotidien, la papeterie et la bureautique sont les premiers éléments de visibilité de notre marque. Vous trouverez dans cette partie les règles de construction de ces éléments.

### 1 - PAPETERIE

#### EN-TETE LETTRE



## EN-TETE DE LETTRE



## PAPIER A LETTRES AVEC INTITULES

### Composition des textes

Les deux nations impliquées dans le Projet; ALGERIE & UNION EUROPEEN est spécifié en haut à droit du logo; la base ligne Bahnchrift light; corps 8pt; interligne 9

La base ligne du logotype : Bahnchrift Bold, Corps 10, Interligne 10.5

Adresse de références légales: Bahnchrift Bold, capitales de base de casse, corps 11, interligne 13

Format réel : 210 x297 mm papier offset extra blanc 80g, impression 4 couleurs CMJN

Le texte courant est composé en caractère Calibri, corps 13, interligne 15

Le modèle présenté ci-contre est à respecter strictement pour la composition de tous les textes.

The layout template for the letterhead is as follows:

- Dimensions:**
  - Top margins: 14mm (left), 14mm (right), 18mm (center).
  - Bottom margins: 14mm (left), 14mm (right), 18mm (center).
  - Left margin: 30mm.
  - Right margin: 30mm.
- Logo and Header:**
  - PAGFAL** logo (left).
  - Arabic text: مشروع دعم الإدارة المالية العامة وتجديد الموارد المحلية في الجزائر
  - French text: **Projet d'appui à la gestion des finances publiques et à la mobilisation des ressources domestiques en Algérie**
  - Logos of the European Union and Algeria (right).
  - Text: **Projet financé par l'Union européenne**
- Content:**
  - Réf :**
    - Monsieur Responsable
    - Projet PAGFAL
  - Objet:** Projet d'Appui à la gestion des finances publique
  - Monsieur le Responsable,**
  - Placeholder text: Lorem ipsum dolor sit amet, consectetur adipiscing elit. Sed nec sagittis nunc. Fusce mollis urna nec libero mattis, vitae molestie justo molestie.
  - Placeholder text: Nullam quis magna nec nibh mattis mollis. Sed nec nisl nec nunc volutpat mattis. Suspendisse potenti. Nulla facilisi. Sed nec nisl nec nunc volutpat mattis. Suspendisse potenti. Nulla facilisi.
  - Placeholder text: Sed nec nisl nec nunc volutpat mattis. Suspendisse potenti. Nulla facilisi. Sed nec nisl nec nunc volutpat mattis. Suspendisse potenti. Nulla facilisi. Sed nec nisl nec nunc volutpat mattis. Suspendisse potenti. Nulla facilisi. Sed nec nisl nec nunc volutpat mattis. Suspendisse potenti. Nulla facilisi.
  - Placeholder text: Sed nec nisl nec nunc volutpat mattis. Suspendisse potenti. Nulla facilisi. Sed nec nisl nec nunc volutpat mattis. Suspendisse potenti. Nulla facilisi.
  - Signature:** Le Responsable
  - Contact Information:**
    - Bureaux au Ministère des Finances, Immeuble Ahmed Francis, Cité Malki, Ben Aknoun 16300
    - Alger - Algérie
    - Phone: +213 2 (0)21 59 53 40
    - Mobile: +213 540 584 834 & 0560 428 941
    - Email: [pagfal@expertisefrance.fr](mailto:pagfal@expertisefrance.fr)
    - Website: <http://www.expertisefrance.fr>

## CARTE DE CORRESPONDANCE

taille de référence : X=12mm



## ENVELOPPE

Les enveloppes sont déclinées avec et sans fenêtre.

### Composition des textes

L'intitulé de la direction et l'adresse sont spécifiés en bas à gauche au-dessous du logotype.

Nom Prénom : Bahnchrift Bold, corps 9, interligne 11

Adresse : Bahnchrift light, corps 8, interligne 10

Format réel : 220 x 110mm  
Impression 4 couleurs  
CMJN

taille de référence : X=12mm



## CARTE DE VISITE

### Composition des textes

L'intitulé de la direction est spécifié en haut à droite du logotype.

Le prénom et nom du titulaire sont spécifiés à gauche au-dessous du logotype.

Le titre ou la fonction est imprimé sous le prénom et nom du titulaire

Les coordonnées professionnelles personnelles sont positionnées à droite au-dessous du logo Expertise France

prénom et nom : Bahnchrift Bold, capitales et bas de casse; corps 10. interligne 10

Coordonnées Tel/Fax : Bahnchrift Bold, capitales et bas de casse; corps 7. interligne 9

Adresse et coordonnées : Bahnchrift Bold, capitales et bas de casse; corps 7. interligne 9

Format réel : 55x90 mm

papier blanc 300g

impression 4 couleurs recto / verso



## AFFICHE PUBLICITAIRE



مشروع دعم الإدارة المالية العامة وتجديد الموارد المحلية في الجزائر

Projet d'appui à la gestion des finances publiques et à la mobilisation des ressources domestiques en Algérie




Projet financé  
par l'Union européenne



Ensemble, pour une gestion financière plus efficace.

Communication marketing déclinée sur Affiche

Format réel : 700 x 1000mm

## MATERIELS PROMOTIONNELS



## JOURNAL INTERNE - NEWSLETTER

Format réel : 210 X 270 mm




## MATERIELS PROMOTIONNELS

## BANNER-UP


 Projet financé  
par l'Union  
européenne


 Partenaire  
Ministère des  
Finances



مشروع دعم الإدارة المالية العامة وتجديد الموارد المحلية في الجزائر  
 Projet d'appui à la gestion des finances  
publiques et à la mobilisation des ressources  
domestiques en Algérie

## TITRE DE L'EVENEMENT




 EXPERTISE  
FRANCE  
GROUPE AFD

Format réel : 880 X 2060 mm


 Projet financé  
par l'Union  
européenne


 Partenaire  
Ministère des  
Finances



مشروع دعم الإدارة المالية العامة وتجديد الموارد المحلية في الجزائر  
 Projet d'appui à la gestion des finances  
publiques et à la mobilisation des  
ressources domestiques en Algérie

## TITRE DE L'EVENEMENT


 EXPERTISE  
FRANCE  
GROUPE AFD



## DOCUMENTS DE BUREAU



Projet d'appui à la gestion des finances publiques et à la mobilisation des ressources domestiques en Algérie (PAGFAL)

AEP.4 Elaboration de la stratégie de communication

Activités	ATR_AC01 : Conception et préparation de la conduite du changement dans le cadre du projet PAGFAL
Bénéficiaire(s)	Ministère des Finances ; Direction concernée
Date de la mission	26/09/2023
Nombre de J/H	55
Type d'expertise	Locale

### Identité du document

Auteur	Team Consulting	Date: 26/12/2023
--------	-----------------	------------------

Ce rapport a été élaboré avec l'aide de l'Union européenne. Le contenu de la présentation relève de la seule responsabilité d'Expertise France et ne peut aucunement être considéré comme reflétant le point de vue de l'Union européenne



Projet financé par  
l'Union européenne



Projet d'appui à la gestion des finances publiques et à la mobilisation des ressources domestiques en Algérie (PAGFAL)

*Date et le lieu*



Projet financé par  
l'Union européenne

### Feuille de présence

N°	Nom	Prénom	Structure	Fonction	Téléphone	Courriel
01						
02						
03						
04						
05						
06						
07						
08						
09						
10						
11						

## 2 - WEB ET PRESENTATION

### SIGNATURE DE MAIL



Nom Prénom - Fonction

PAGFAL - Expertise France  
 Siege social : Bureaux au Ministère des Finances,  
 Immeuble Ahmed Francis, Cité Malki, Ben Aknoun  
 16300 Alger - Algérie  
 Tel/ Fax: +213 2 (0)21 59 53 40 - M +213 540 584  
 834 & 0560 428 941 - pagfal@expertisefrance.fr  
[www.expertisefrance.fr](http://www.expertisefrance.fr)

alignement

Nom et Coordonnées

Type :

Corps 11pt

interlignage 13 pt

Le nom est écrit en  
 gras

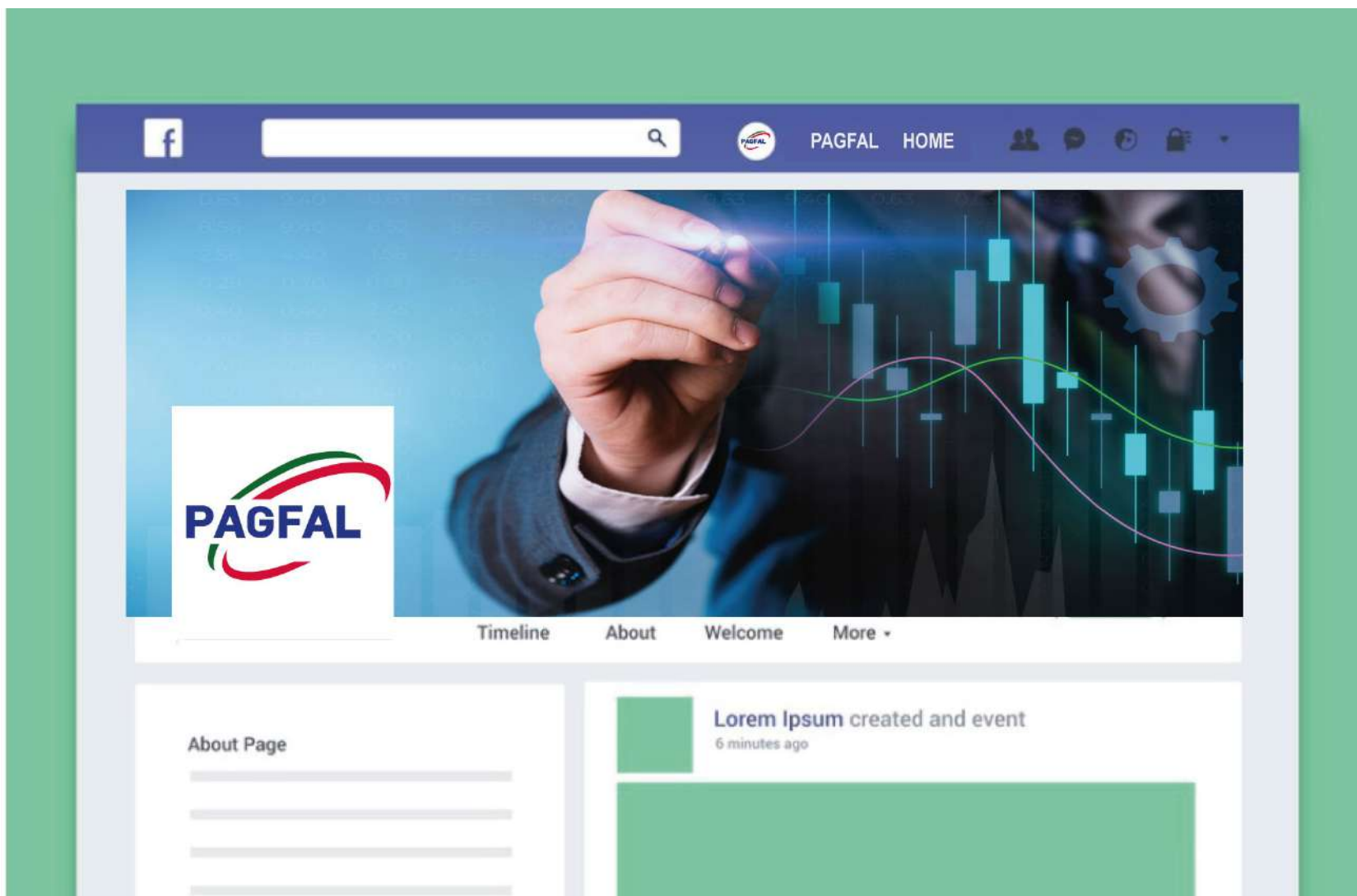
Site Web

Vert : R7 V100 B46



## RESEAU SOCIAUX

## FACEBOOK



## SITE WEB



